

COVID-19

RECOPIACIÓN ESTADÍSTICA ↓



FUENTE: SISTEMA NACIONAL DE VIGILANCIA EPIDEMIOLÓGICA (SINAVE)

Cifras comparativas de República Dominicana y algunos países Actualizado 30 julio 2020

Ranking	País	Total de Casos	Nuevos casos	Total de defunciones	Nuevas defunciones	Total de recuperados	Casos activos	Letalidad	Pruebas x millón hab.
	Mundo	17,177,778	290,674	669,568	7,023	10,689,524	5,818,686	3.90	
1	Estados Unidos	4,568,037	66,921	153,840	1,485	2,245,044	2,169,153	3.37	171,171
2	Brasil	2,555,518	70,869	90,188	1,554	1,787,419	677,911	3.53	59,250
3	India	1,584,384	52,249	35,003	779	1,021,611	527,770	2.21	12,848
4	Rusia	828,990	5,475	13,673	169	620,333	194,984	1.65	188,911
5	Sudáfrica	471,123	11,362	7,497	240	297,967	165,659	1.59	48,398
6	Perú	402,697	7,208	44,876	854	261,457	96,364	11.14	7,285
7	México	400,683	5,678	18,816	204	280,044	101,823	4.70	69,490
8	Chile	351,575	1,775	9,278	38	324,557	17,740	2.64	82,640
13	Colombia	276,055	8,670	9,454	380	142,777	123,824	3.42	29,511
20	Argentina	178,996	5,641	3,288	109	77,855	97,853	1.84	14,925
29	Ecuador	83,193	914	5,623	39	35,572	41,998	6.76	13,241
32	Bolivia	72,327	1,146	2,720	73	21,971	47,636	3.76	13,350
37	Rep. Dominicana	67,915	1,733	1,146	23	35,302	31,467	1.69	24,439
39	Panamá	63,269	1,046	1,374	25	37,316	24,579	2.17	50,171
45	Guatemala	47,605	1,154	1,835	53	34,488	11,282	3.85	8,259
48	Honduras	40,460	719	1,214	48	5,103	34,143	3.00	9,974

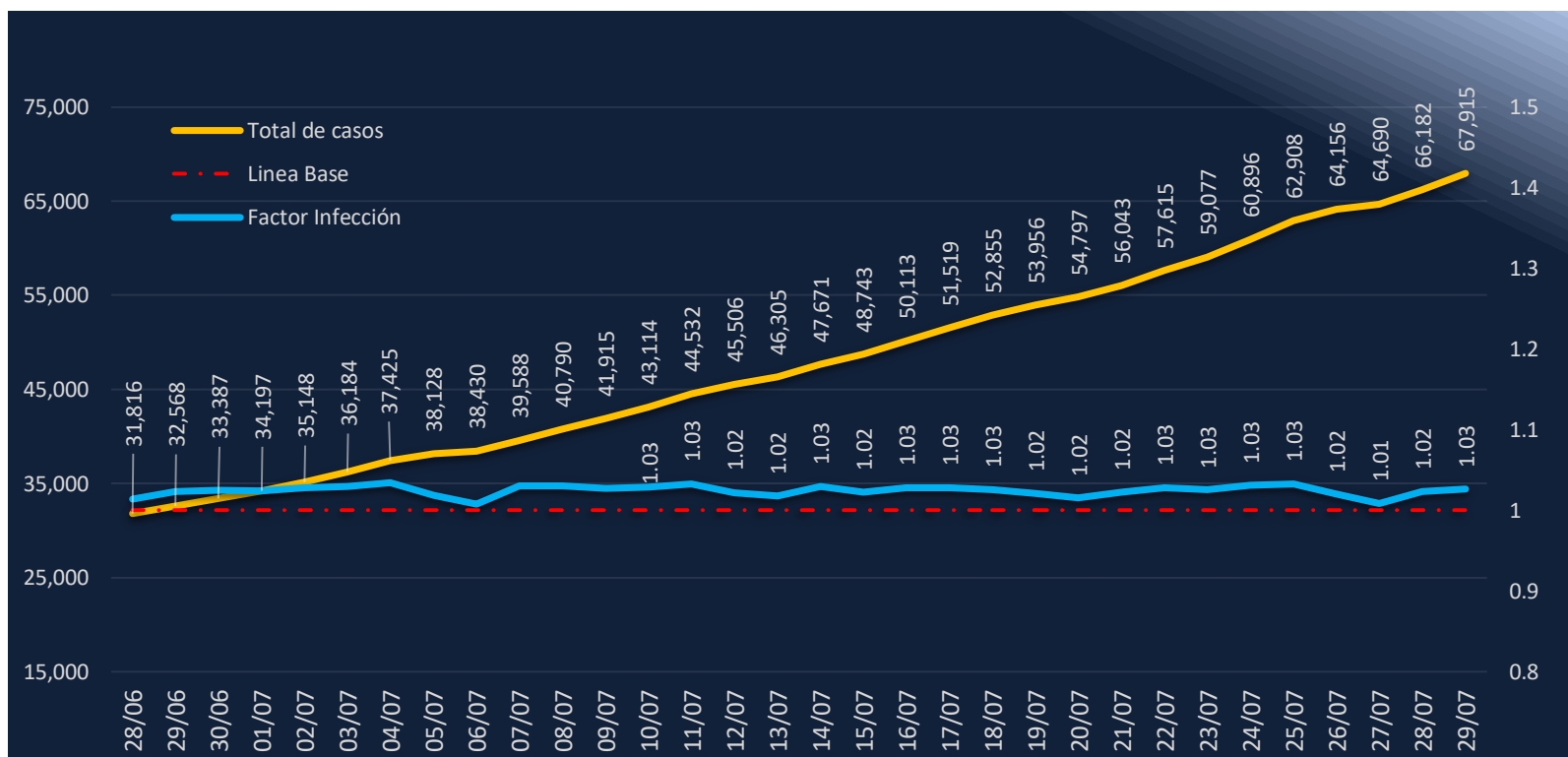
COVID-19

RECOPIACIÓN ESTADÍSTICA ↓



FUENTE: SISTEMA NACIONAL DE VIGILANCIA EPIDEMIOLÓGICA (SINAVE)

Rep. Dominicana: Total de casos COVID-19 y Factor de infección



Sigue el incremento de total de casos COVID-19, los casos nuevos reportados hoy aumentan con respecto a los reportados en el día anterior, en la última fecha la tasa de crecimiento de nuevos casos aumenta a 2.6%, el Factor de Infección se mantiene en por debajo de 1.04, para la última fecha es de 1.06.

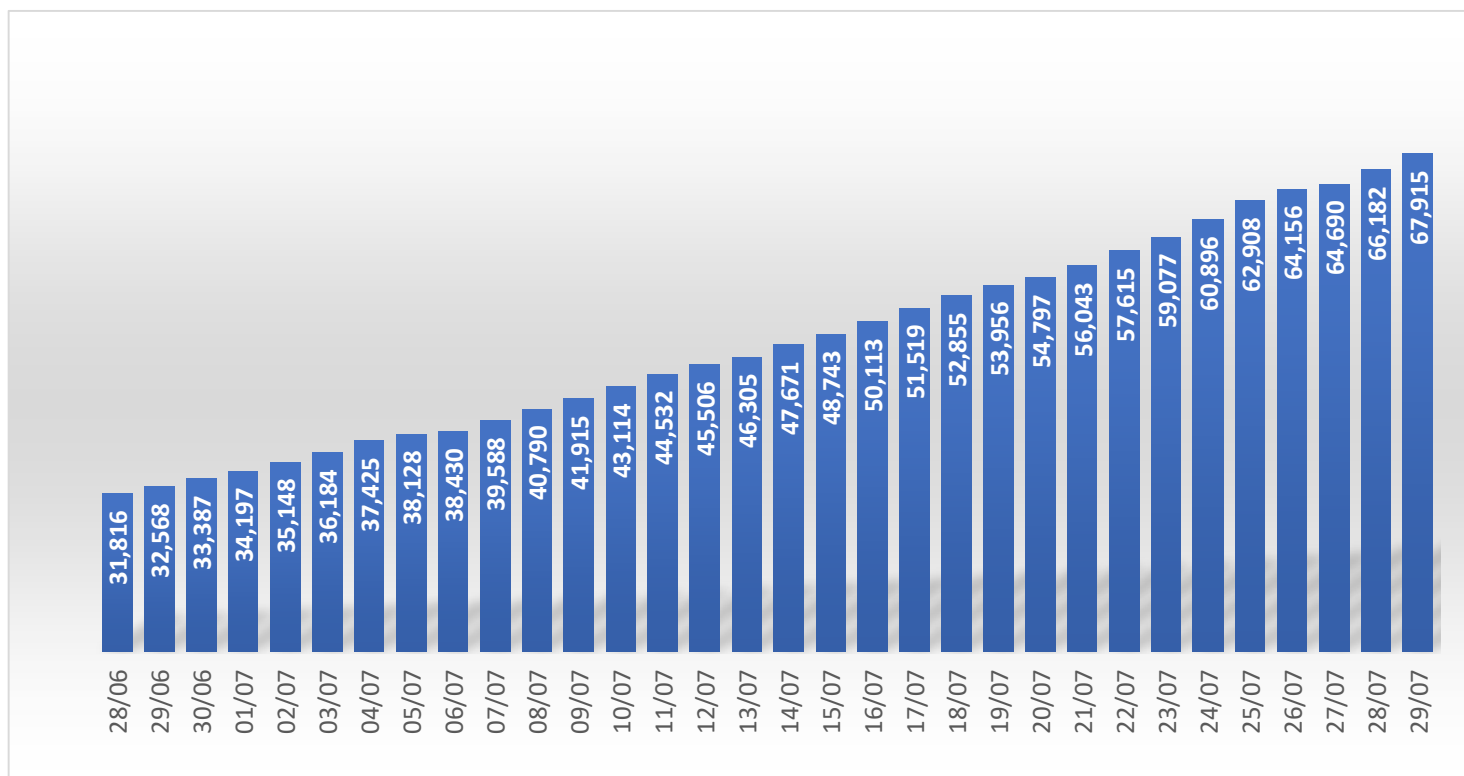
COVID-19

RECOPIACIÓN ESTADÍSTICA ↓



FUENTE: SISTEMA NACIONAL DE VIGILANCIA EPIDEMIOLÓGICA (SINAVE)

Rep. Dominicana: Total de casos confirmados COVID-19



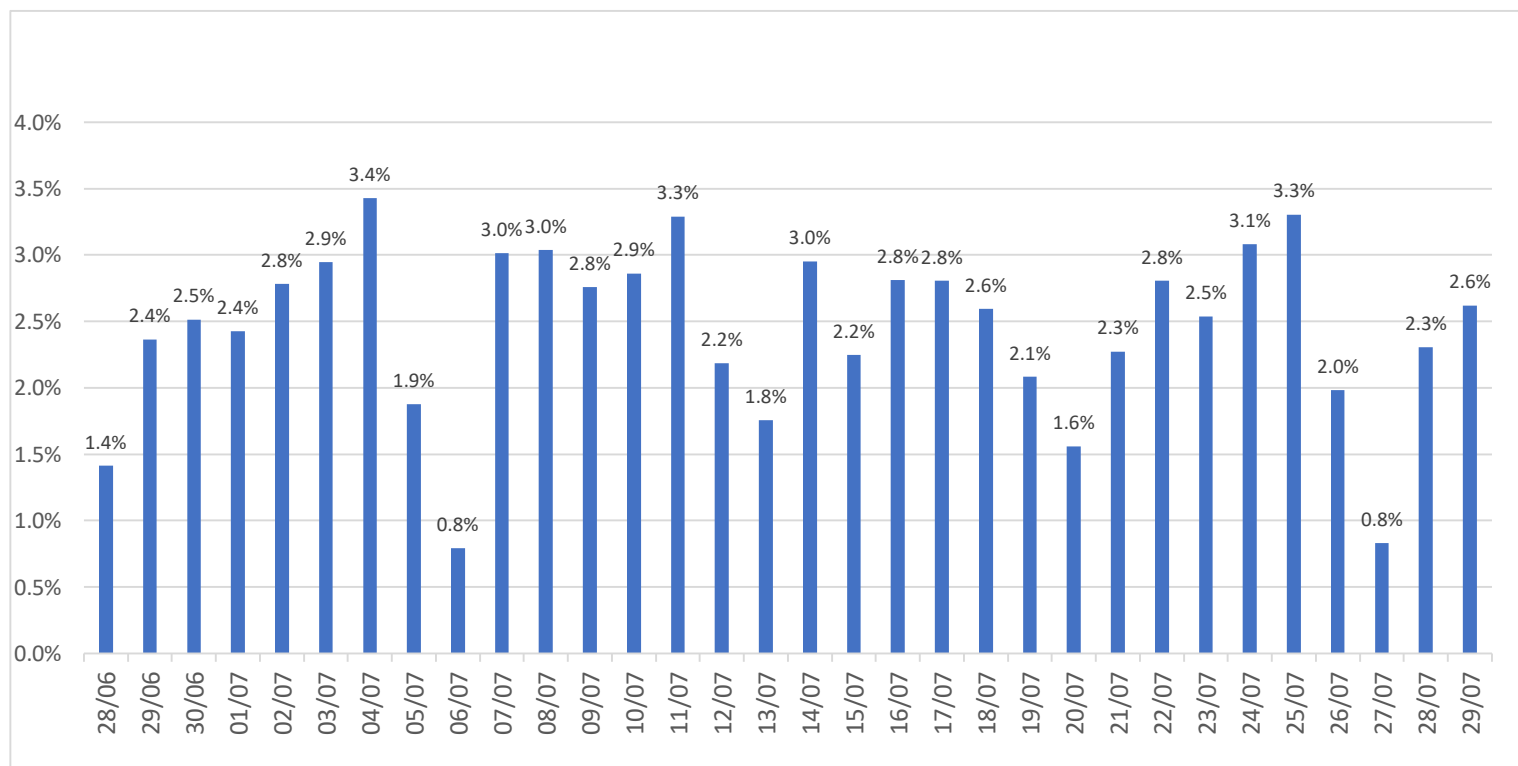
COVID-19

RECOPIACIÓN ESTADÍSTICA ↓



FUENTE: SISTEMA NACIONAL DE VIGILANCIA EPIDEMIOLÓGICA (SINAVE)

Rep. Dominicana: Tasa Crecimiento total de casos COVID-19



La tasa de crecimiento del total de casos COVID-19 se incrementa con respecto al día anterior, aun se mantiene por debajo del 4%, en la última fecha la tasa de crecimiento es de 2.6%.

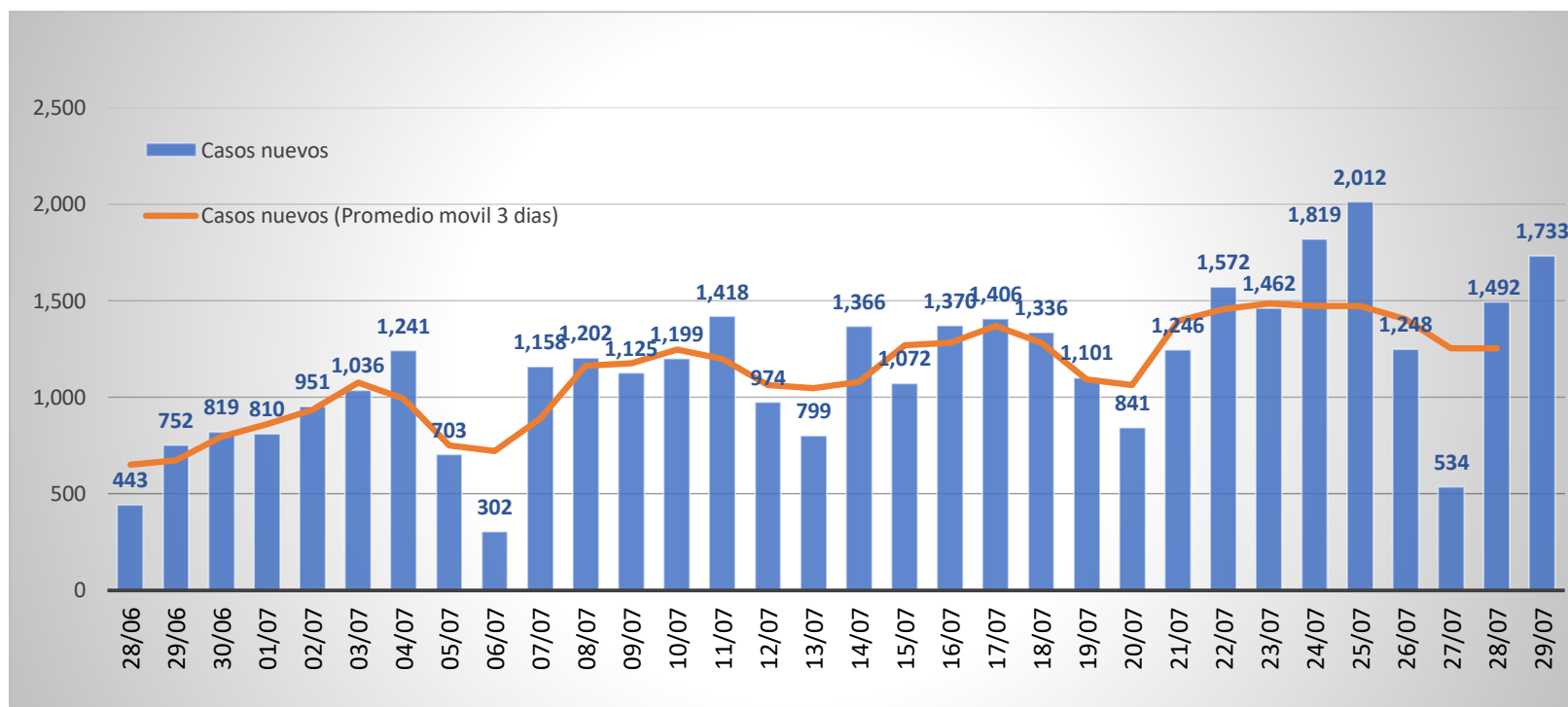
COVID-19

RECOPIACIÓN ESTADÍSTICA ↓



FUENTE: SISTEMA NACIONAL DE VIGILANCIA EPIDEMIOLÓGICA (SINAVE)

Rep. Dominicana: Casos nuevos de confirmados COVID-19



El registro de casos nuevos confirmados con COVID-19 aumenta con respecto a los reportados en el día de ayer, la tasa de crecimiento de casos nuevos confirmados continúa por debajo del 4%, posicionándose en la última fecha en 2.6%.

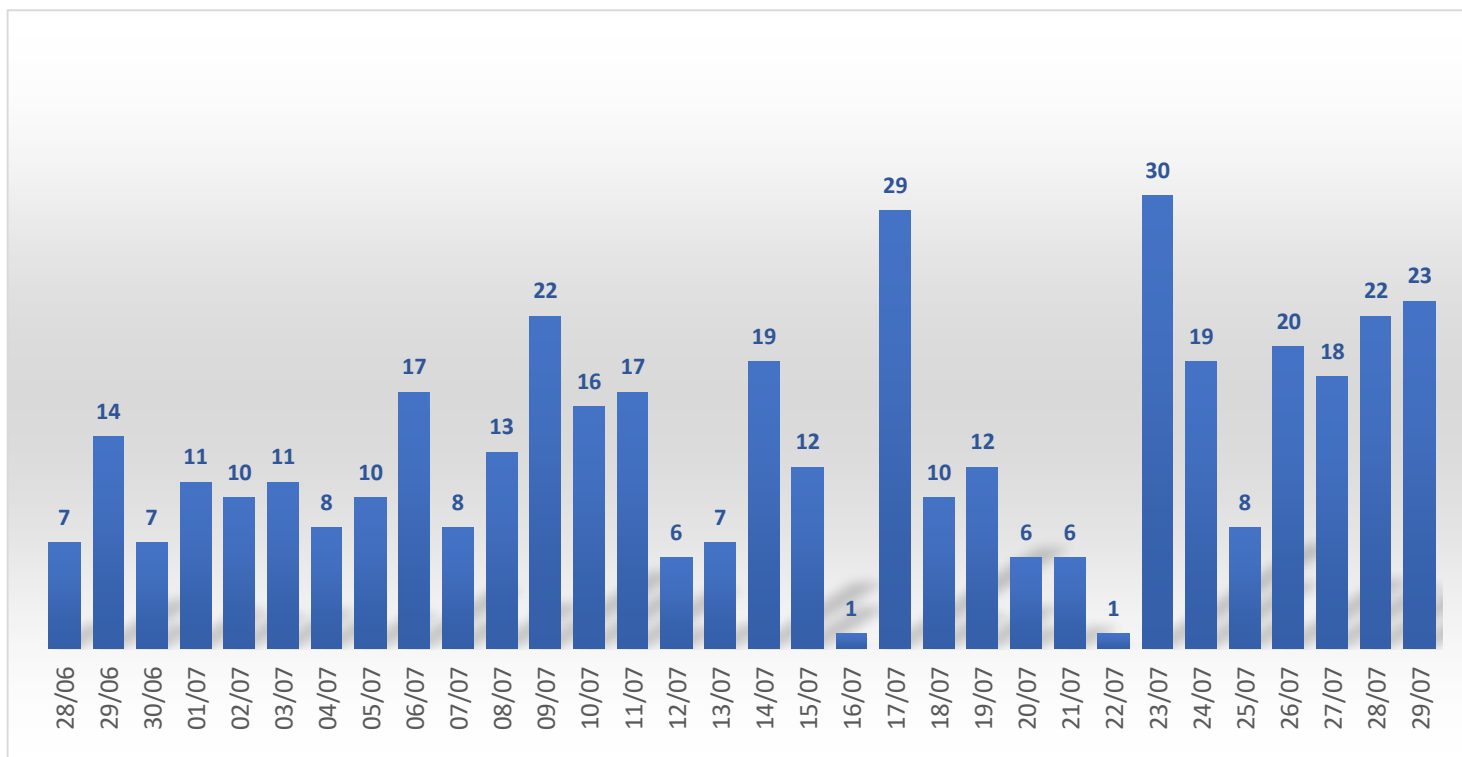
COVID-19

RECOPIACIÓN ESTADÍSTICA ↓



FUENTE: SISTEMA NACIONAL DE VIGILANCIA EPIDEMIOLÓGICA (SINAVE)

Rep. Dominicana: Casos nuevas defunciones COVID-19



La cantidad de defunciones por día ha sido muy variable en el último mes, se espera que cada vez sean menos y que la tasa de letalidad mejore con la aparición de nuevos casos.

COVID-19

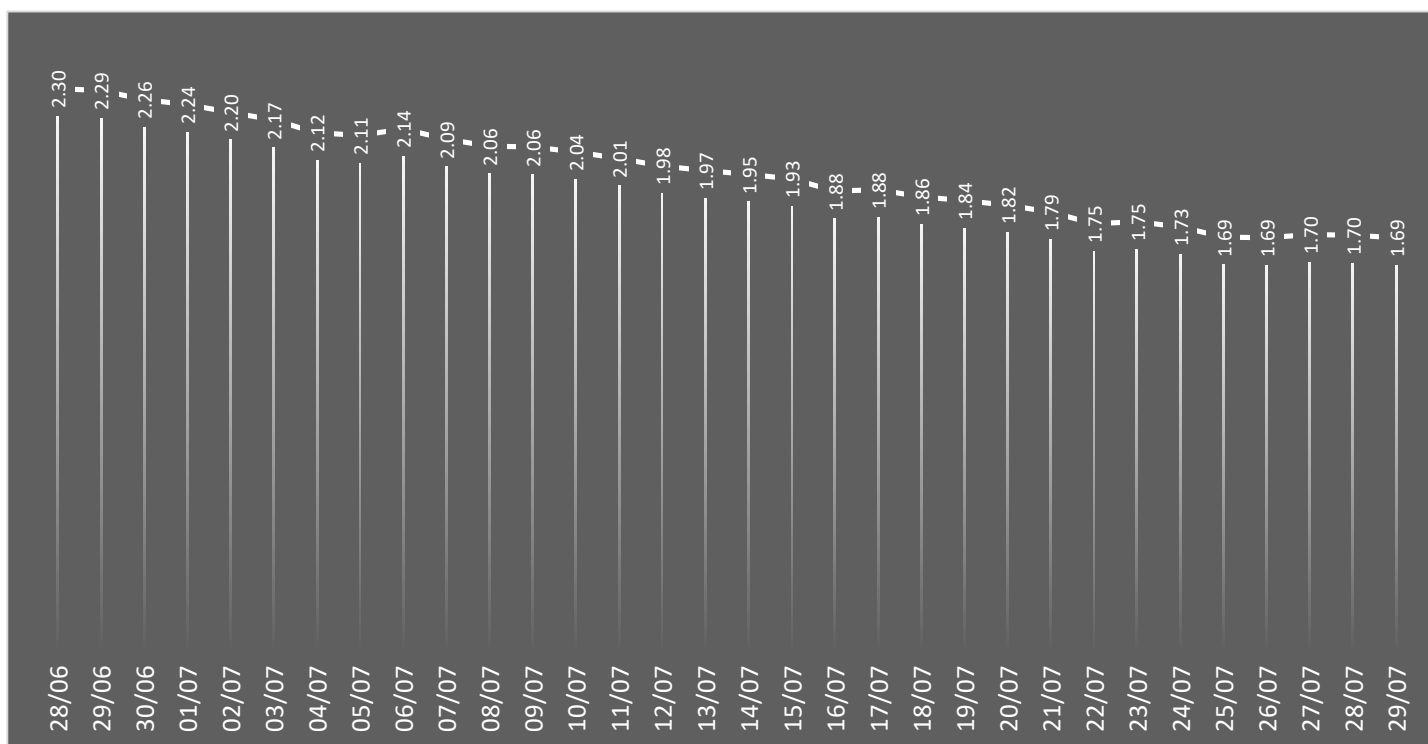
RECOPIACIÓN ESTADÍSTICA ↓



FUENTE: SISTEMA NACIONAL DE VIGILANCIA EPIDEMIOLÓGICA (SINAVE)

Rep. Dominicana: Tasa de letalidad COVID-19

Defunciones/T. Casos * 100



La tasa de letalidad del COVID-19 se ha mantenido en un descenso lento, pero sostenido, a la fecha de hoy al 1.69%, se espera que pueda seguir reduciendo su intensidad si siguen produciéndose menos defunciones y en la medida que se detectan nuevos casos positivos que tengan una salida favorable.

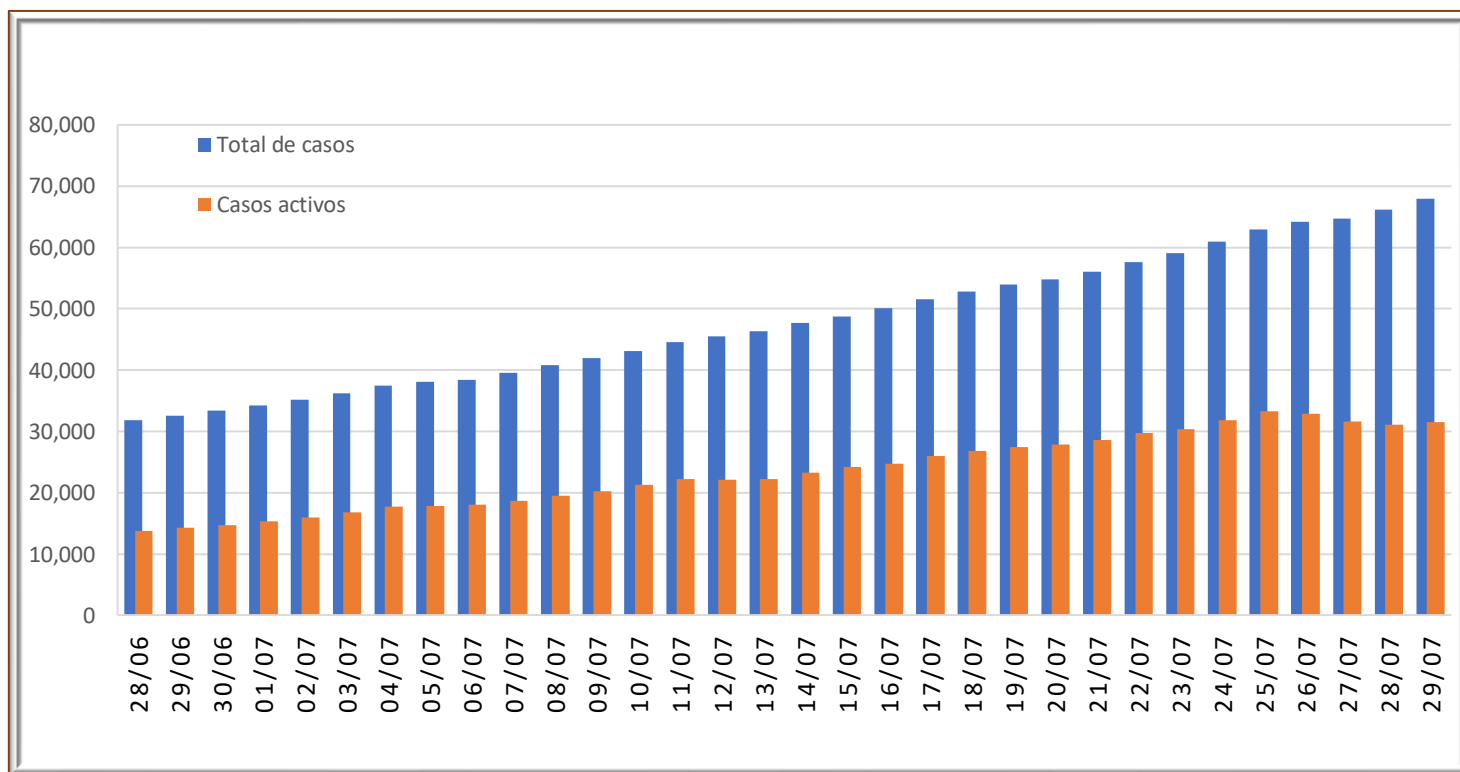
COVID-19

RECOPIACIÓN ESTADÍSTICA ↓



FUENTE: SISTEMA NACIONAL DE VIGILANCIA EPIDEMIOLÓGICA (SINAVE)

Rep. Dominicana: Total de casos y casos activos COVID-19



La diferencia entre el total de casos confirmados y el total de casos activos representa el total de casos que han tenido un resultado definitivo, o sea, la suma de los recuperados y los fallecidos.

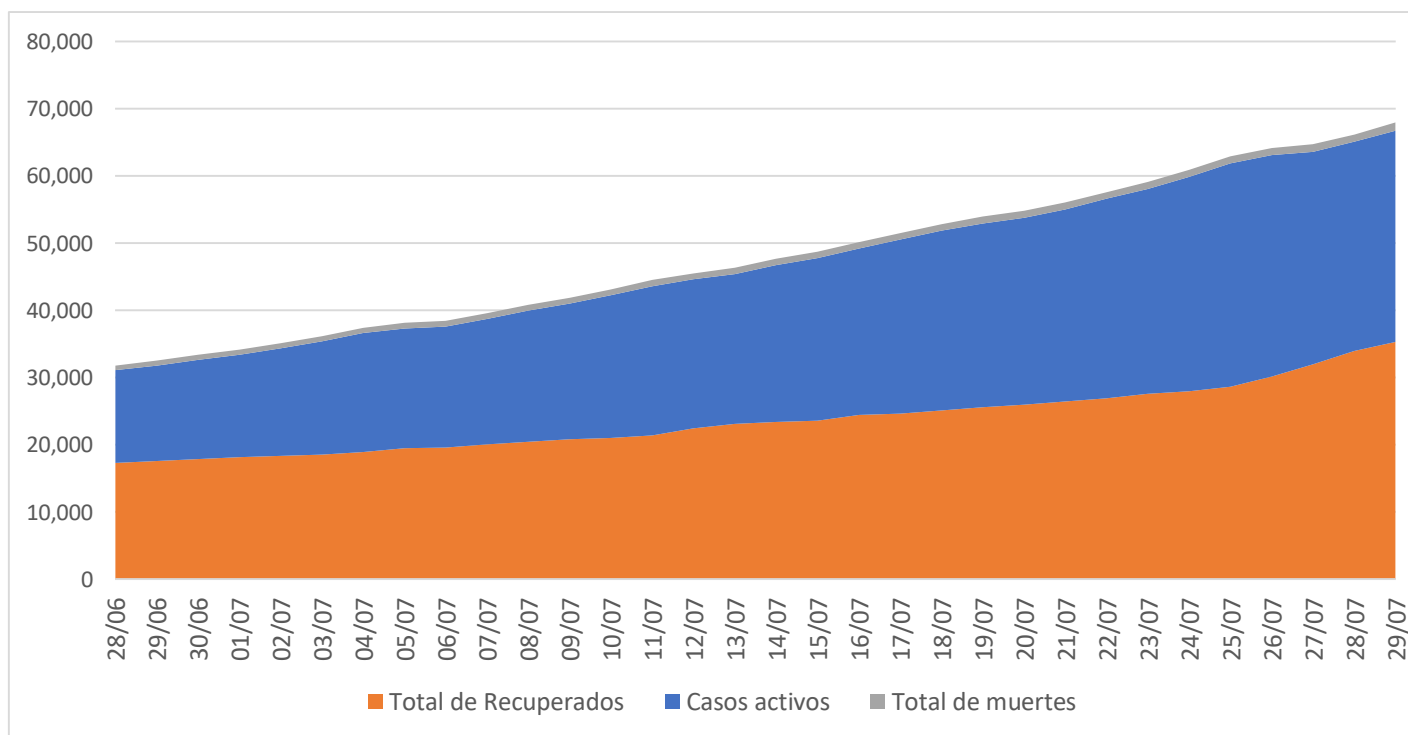
COVID-19

RECOPIACIÓN ESTADÍSTICA ↓



FUENTE: SISTEMA NACIONAL DE VIGILANCIA EPIDEMIOLÓGICA (SINAVE)

Rep. Dominicana: Total de Casos activos COVID-19, recuperados y fallecidos



Aunque la cantidad de casos activos es considerable, es notable que el número de recuperados va creciendo y en la medida que aumenten los recuperados, en la misma proporción disminuirán los casos activos.

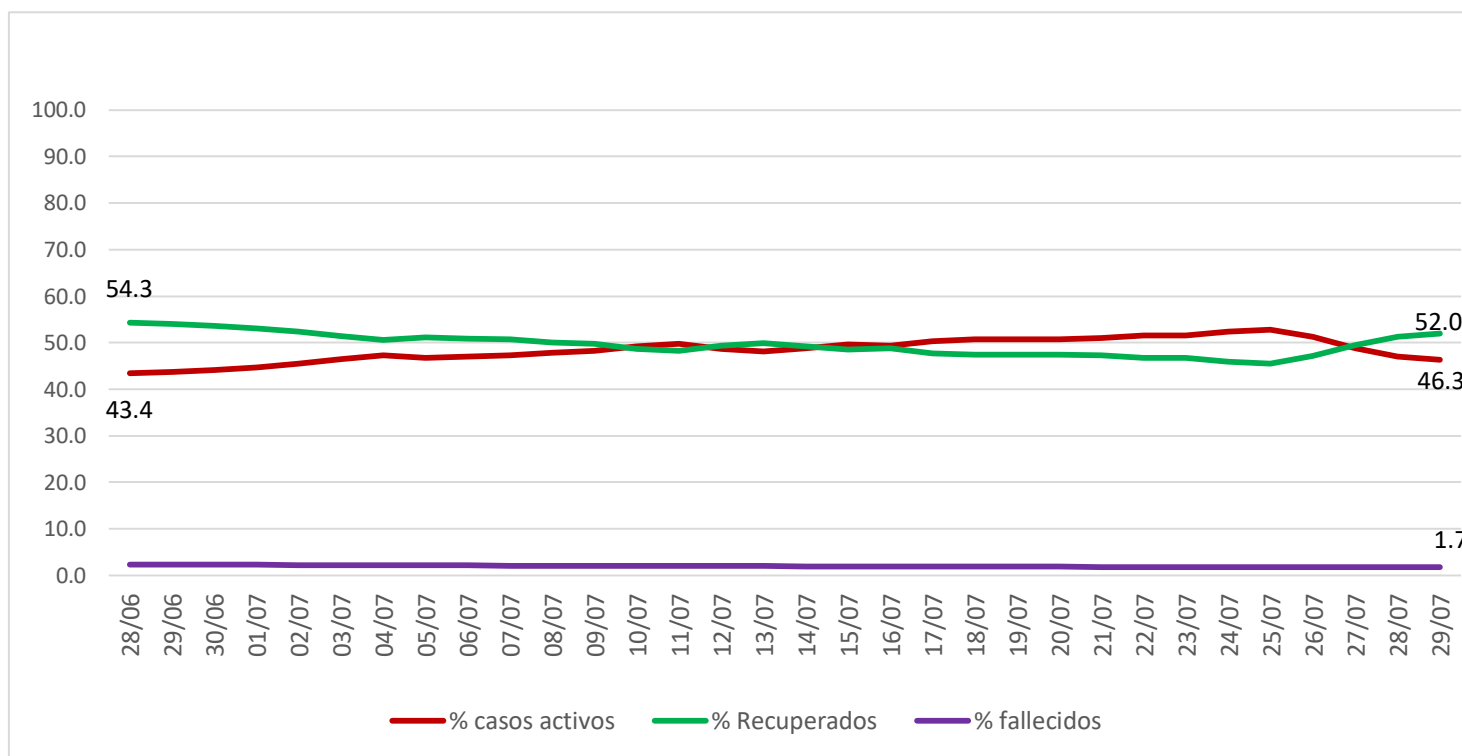
COVID-19

RECOPIACIÓN ESTADÍSTICA ↓



FUENTE: SISTEMA NACIONAL DE VIGILANCIA EPIDEMIOLÓGICA (SINAVE)

Rep. Dominicana: Porciento de Casos activos COVID-19, recuperados y fallecidos



En el mejor de los casos lo que se espera es un sostenido crecimiento del porciento de recuperados lo que traerá como consecuencia una reducción de los casos activos, y obviamente se espera que no hayan mas muertes.

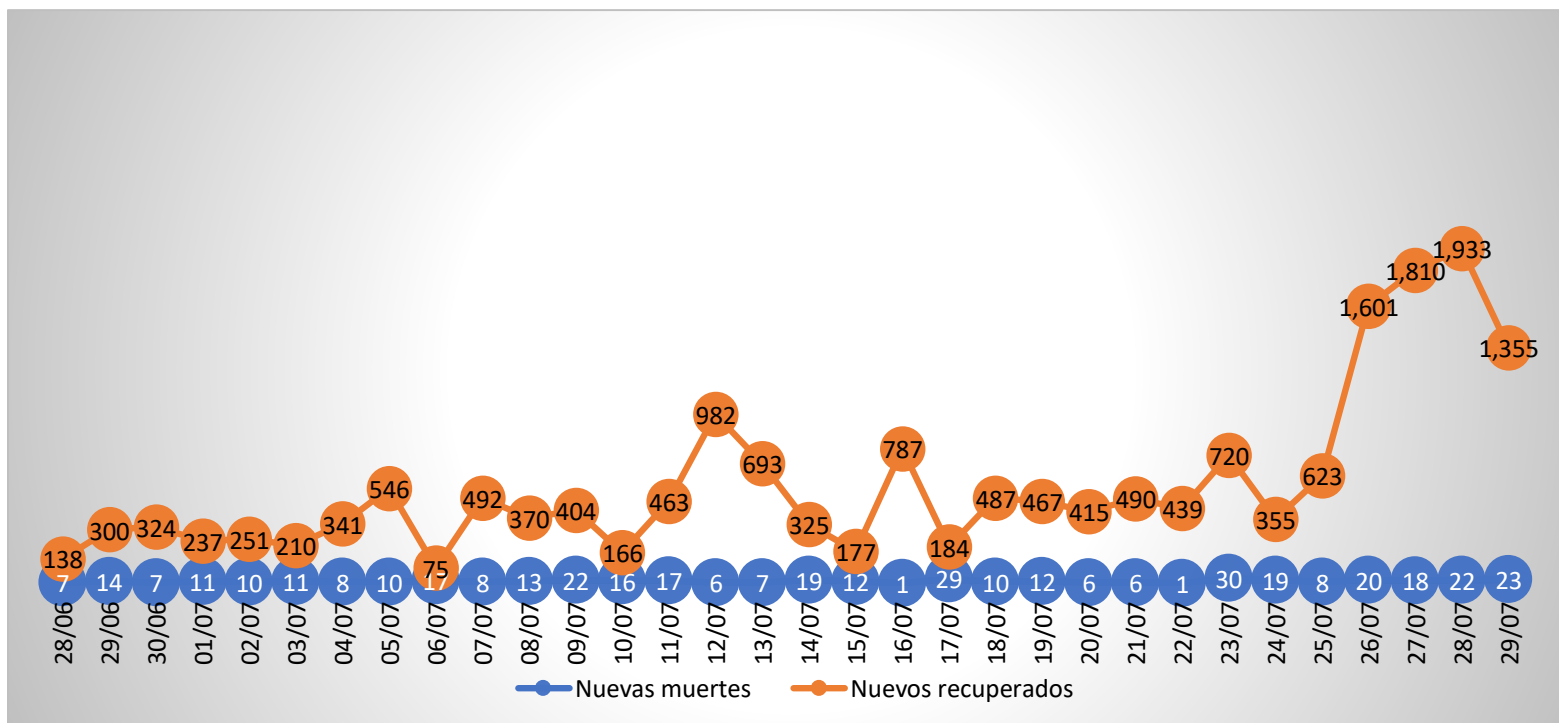
COVID-19

RECOPIACIÓN ESTADÍSTICA ↓



FUENTE: SISTEMA NACIONAL DE VIGILANCIA EPIDEMIOLÓGICA (SINAVE)

Rep. Dominicana: Nuevos Casos con un resultado (recuperados y fallecidos) COVID-19



Se espera que la curva de los casos diarios de recuperados se mantenga por encima de los fallecidos y con una gran diferencia entre ellas indica que vamos por buen camino.

COVID-19

RECOPIACIÓN ESTADÍSTICA ↓



FUENTE: SISTEMA NACIONAL DE VIGILANCIA EPIDEMIOLÓGICA (SINAVE)

PROV	Provincia	Total de Casos	Total de defunciones	Total de Recuperados	Casos activos	Incidencia (Casos por 100 mil habitantes)	Tasa de Letalidad	Tasa de recuperación	Defunciones por 100 mil habitantes
	Total país	67,915	1,146	35,302	31,467	650.0	1.69	52.0	11.0
1	Distrito Nacional	19,862	224	9,827	9,811	1904.0	1.13	49.5	21.5
2	Azua	1,251	12	677	562	562.9	0.96	54.1	5.4
3	Baoruco	95	3	21	71	94.1	3.16	22.1	3.0
4	Barahona	1,032	9	305	718	545.5	0.87	29.6	4.8
5	Dajabón	101	3	32	66	152.0	2.97	31.7	4.5
6	Duarte	1,477	91	831	555	494.1	6.16	56.3	30.4
7	Elías Piña	166	1	90	75	261.8	0.60	54.2	1.6
8	El Seibo	159	1	50	108	170.0	0.63	31.4	1.1
9	Españolat	1,281	30	712	539	534.1	2.34	55.6	12.5
10	Independencia	154	3	70	81	263.6	1.95	45.5	5.1
11	La Altagracia	2,431	11	1,036	1,384	687.9	0.45	42.6	3.1
12	La Romana	1,589	13	827	749	582.9	0.82	52.0	4.8
13	La Vega	2,326	49	1,405	872	565.5	2.11	60.4	11.9
14	María Trinidad Sánchez	588	5	220	363	416.7	0.85	37.4	3.5
15	Monte Cristi	136	5	57	74	116.0	3.68	41.9	4.3
16	Pedernales	174	0	54	120	497.2	0.00	31.0	0.0
17	Peravia	650	15	241	394	329.2	2.31	37.1	7.6
18	Puerto Plata	1,083	53	534	496	325.0	4.89	49.3	15.9
19	Hermanas Mirabal	338	20	261	57	366.8	5.92	77.2	21.7
20	Samaná	169	1	94	74	150.7	0.59	55.6	0.9
21	San Cristóbal	2,930	54	1,964	912	459.7	1.84	67.0	8.5
22	San Juan	975	13	507	455	439.7	1.33	52.0	5.9
23	San Pedro de Macorís	874	14	348	512	286.6	1.60	39.8	4.6
24	Sánchez Ramírez	951	12	329	610	625.7	1.26	34.6	7.9
25	Santiago	6,028	155	2,586	3,287	576.7	2.57	42.9	14.8
26	Santiago Rodríguez	262	4	75	183	457.5	1.53	28.6	7.0
27	Valverde	384	14	166	204	217.3	3.65	43.2	7.9
28	Monseñor Nouel	726	14	415	297	416.6	1.93	57.2	8.0
29	Monte Plata	162	8	82	72	84.8	4.94	50.6	4.2
30	Hato Mayor	101	6	36	59	117.8	5.94	35.6	7.0
31	San José de Ocoa	207	5	59	143	380.5	2.42	28.5	9.2
32	Santo Domingo	16,338	298	10,655	5,385	562.2	1.82	65.2	10.3
99	No especificada	2,915	0	736	2,179	N/A	0.00	25.2	N/A