

# COVID-19

RECOPIACIÓN ESTADÍSTICA ↓



FUENTE: SISTEMA NACIONAL DE VIGILANCIA EPIDEMIOLÓGICA (SINAVE)

## Cifras comparativas de República Dominicana y algunos países

Actualizado 22 mayo 2020

Ranking	País	Total de Casos	Nuevos casos	Total de defunciones	Nuevas defunciones	Total de recuperados	Casos activos	Letalidad	Pruebas x millón hab.
	<b>Mundo</b>	<b>5,190,496</b>	<b>107,085</b>	<b>334,173</b>	<b>4,934</b>	<b>2,079,017</b>	<b>2,777,306</b>	<b>6.4</b>	
1	Estados Unidos	1,620,902	28,179	96,354	1,418	382,169	1,142,379	5.9	40,627
2	Rusia	317,554	8,849	3,099	127	92,681	221,774	1.1	53,731
3	Brasil	310,921	17,564	20,082	1,188	125,960	164,879	8.0	3,462
4	España	280,117	593	27,940	52	196,958	55,219	12.3	64,977
5	Reino Unido	250,908	2,615	36,042	338	N/A	N/A	33.1	45,552
6	Italia	228,006	642	32,486	156	134,560	60,960	14.2	53,635
12	Perú	108,769	4,749	3,148	124	43,587	62,034	2.9	22,373
16	Chile	57,581	3,964	589	45	23,992	33,000	1.0	22,306
17	México	56,594	2,248	6,090	424	38,876	11,628	10.8	1,442
22	Ecuador	35,306	452	2,939	51	3,557	28,810	8.3	5,768
36	Colombia	18,330	643	652	22	4,431	13,247	3.6	4,221
42	Rep. Dominicana	13,989	332	456	8	7,572	5,961	3.3	6,079
47	Panamá	10,116	139	291	4	6,245	3,580	2.9	12,521
48	Argentina	9,931	648	416	13	3,032	6,483	4.2	2,584

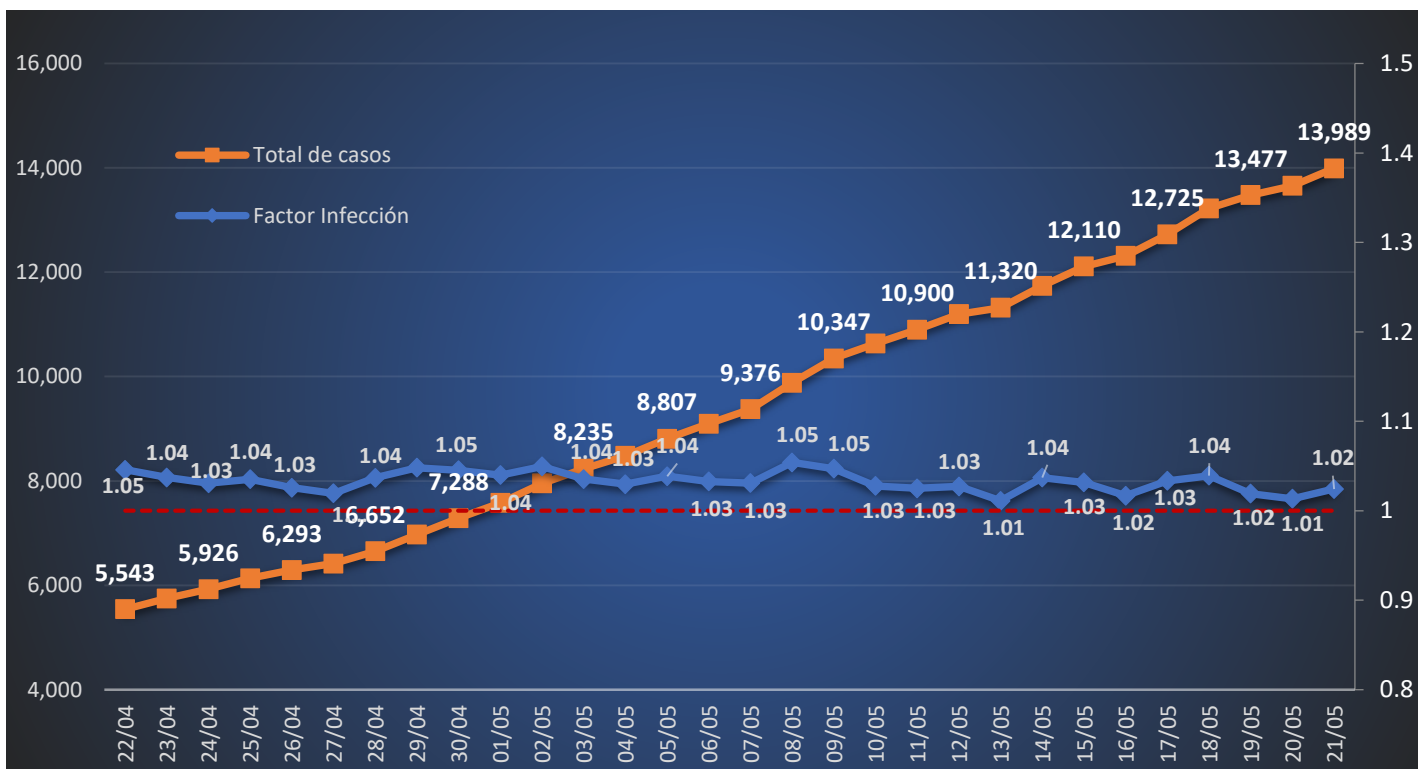
# COVID-19

RECOPIACIÓN ESTADÍSTICA ↓



FUENTE: SISTEMA NACIONAL DE VIGILANCIA EPIDEMIOLÓGICA (SINAVE)

## Rep. Dominicana: Total de casos COVID-19 y Factor de infección



Sigue el incremento de total de casos COVID-19, pero en menor intensidad, en la última fecha la tasa de nuevos casos fue de 2.4%, el Factor de Infección se mantiene en por debajo de 1.05, para la última fecha es de 1.02.

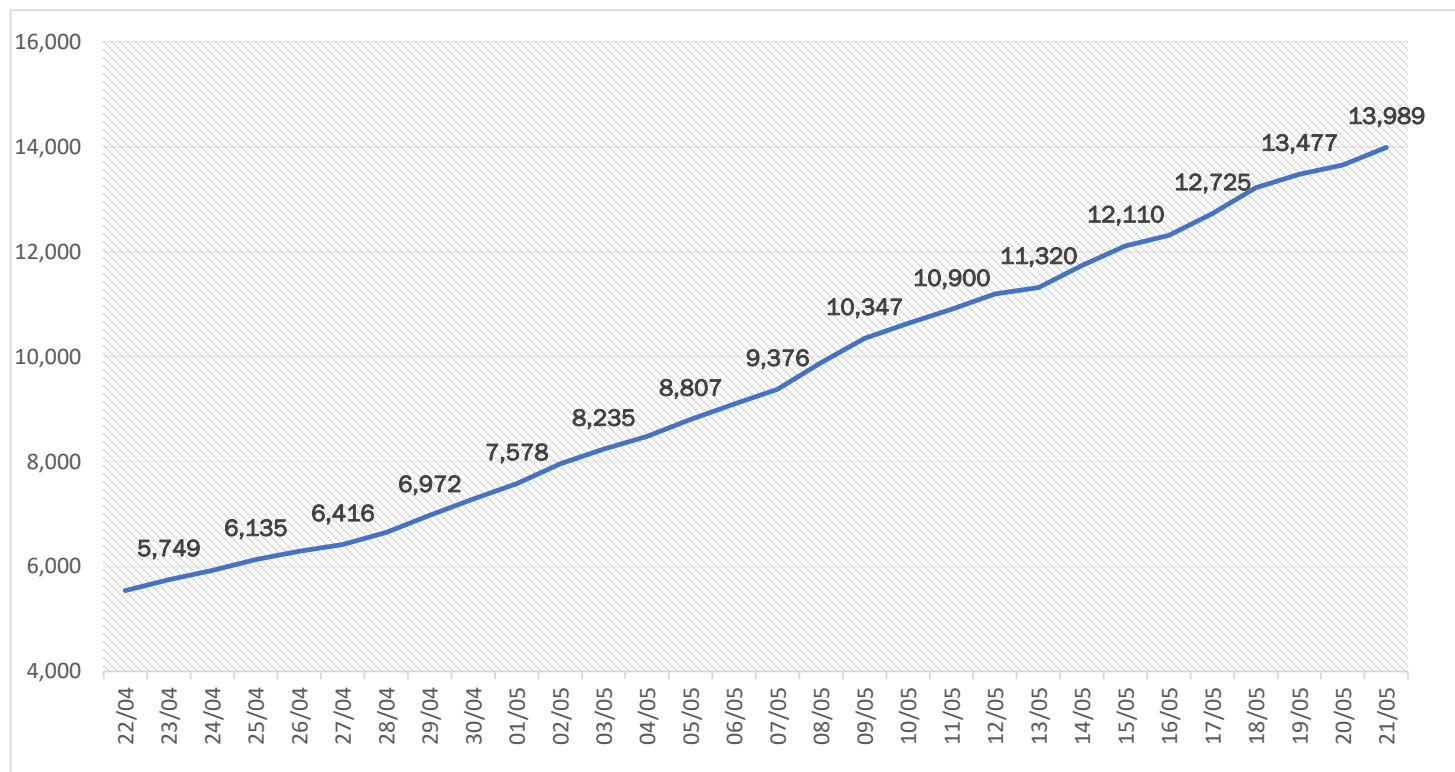
# COVID-19

RECOPIACIÓN ESTADÍSTICA ↓



FUENTE: SISTEMA NACIONAL DE VIGILANCIA EPIDEMIOLÓGICA (SINAVE)

## Rep. Dominicana: Total de casos confirmados COVID-19



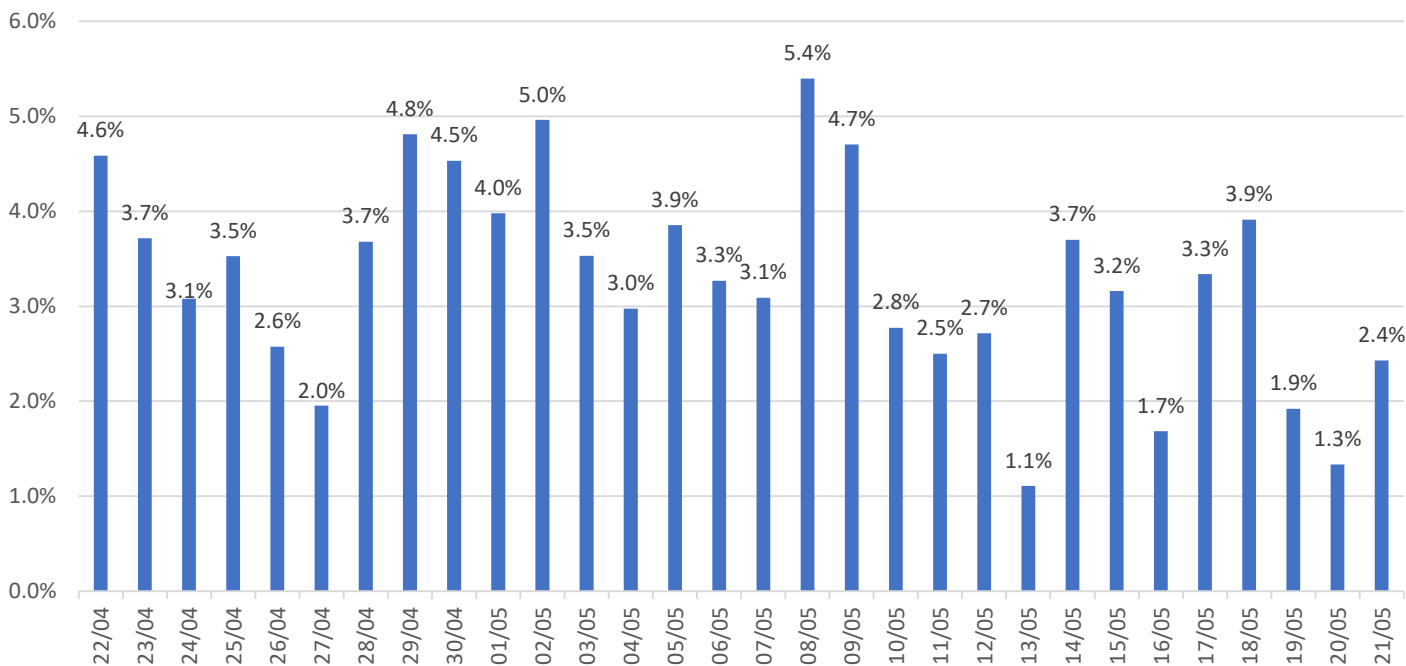
# COVID-19

RECOPIACIÓN ESTADÍSTICA ↓



FUENTE: SISTEMA NACIONAL DE VIGILANCIA EPIDEMIOLÓGICA (SINAVE)

## Rep. Dominicana: Tasa Crecimiento total de casos COVID-19



La tasa de crecimiento del total de casos COVID-19 lleva una tendencia desde el día 20 de abril a la estabilización, posicionándose por debajo del 5% (a excepción del día 8 de mayo), en la última fecha la tasa de nuevos casos es de 2.4%.

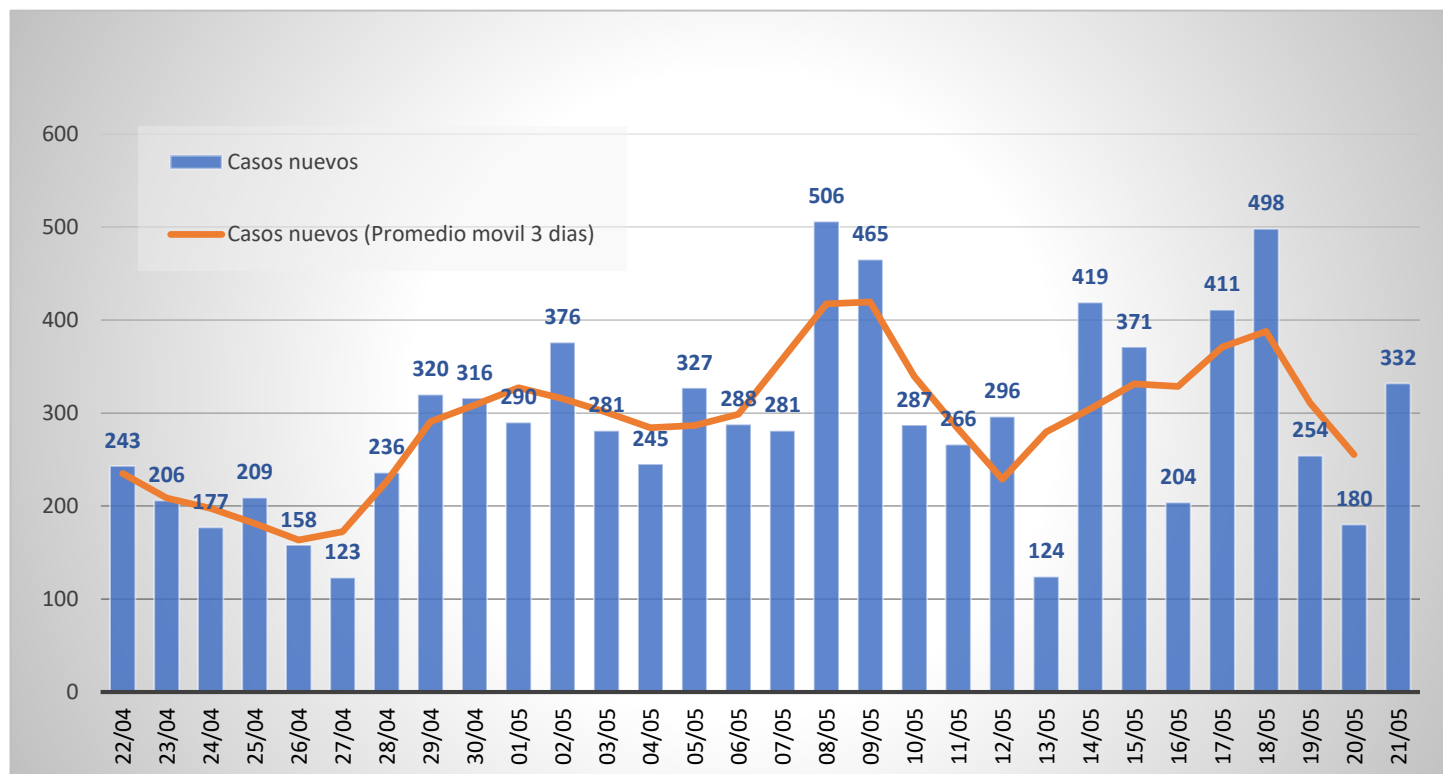
# COVID-19

RECOPIACIÓN ESTADÍSTICA ↓



FUENTE: SISTEMA NACIONAL DE VIGILANCIA EPIDEMIOLÓGICA (SINAVE)

## Rep. Dominicana: Casos nuevos de confirmados COVID-19



El registro de casos nuevos confirmados con COVID-19 se ha mantenido en niveles controlados, la tasa de crecimiento de casos confirmados continúa por debajo del 5%, posicionándose en la última fecha en 2.4%.

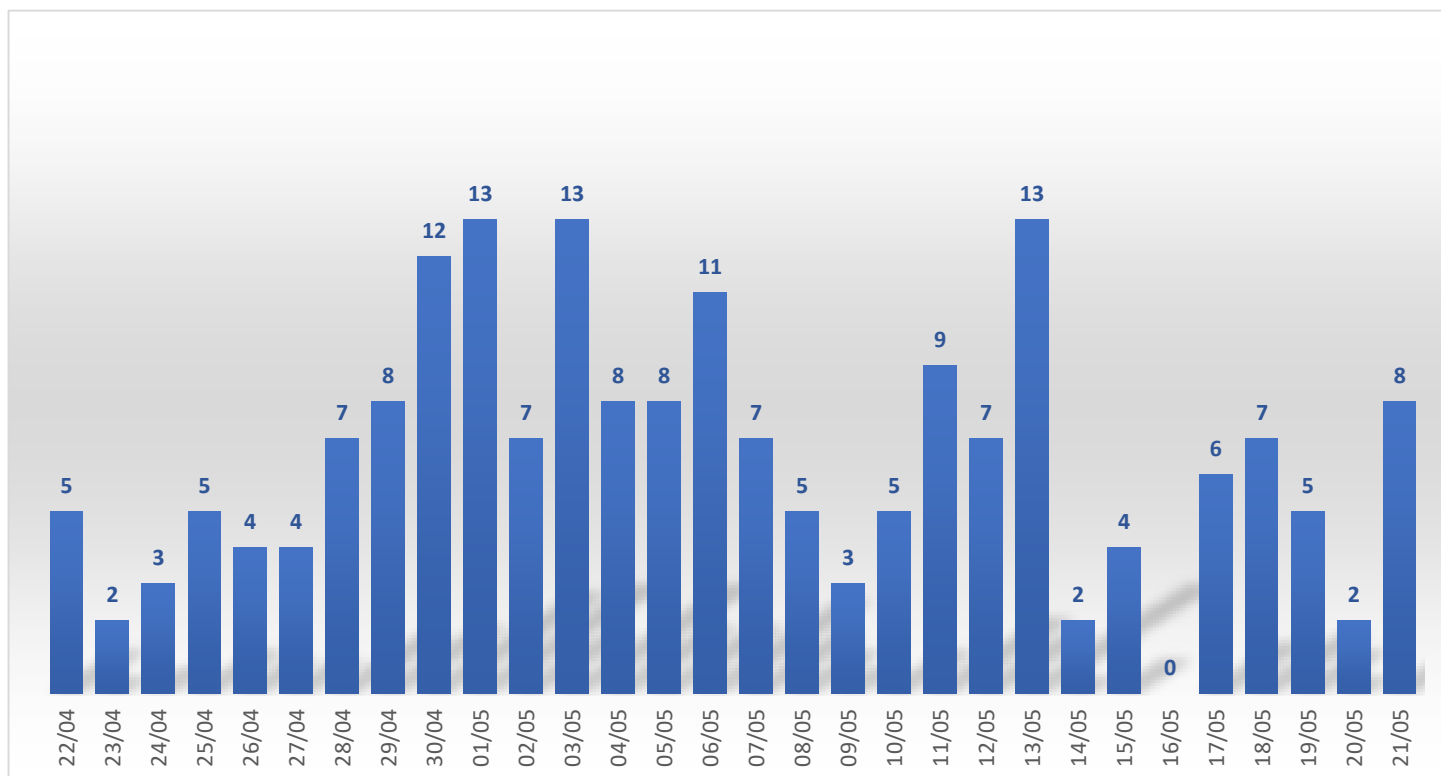
# COVID-19

RECOPIACIÓN ESTADÍSTICA ↓



FUENTE: SISTEMA NACIONAL DE VIGILANCIA EPIDEMIOLÓGICA (SINAVE)

## Rep. Dominicana: Casos nuevas de defunciones COVID-19



La cantidad de defunciones por día ha sido muy variable en el último mes, se espera que cada vez sean menos y que la tasa de letalidad mejore con la aparición de nuevos casos.

# COVID-19

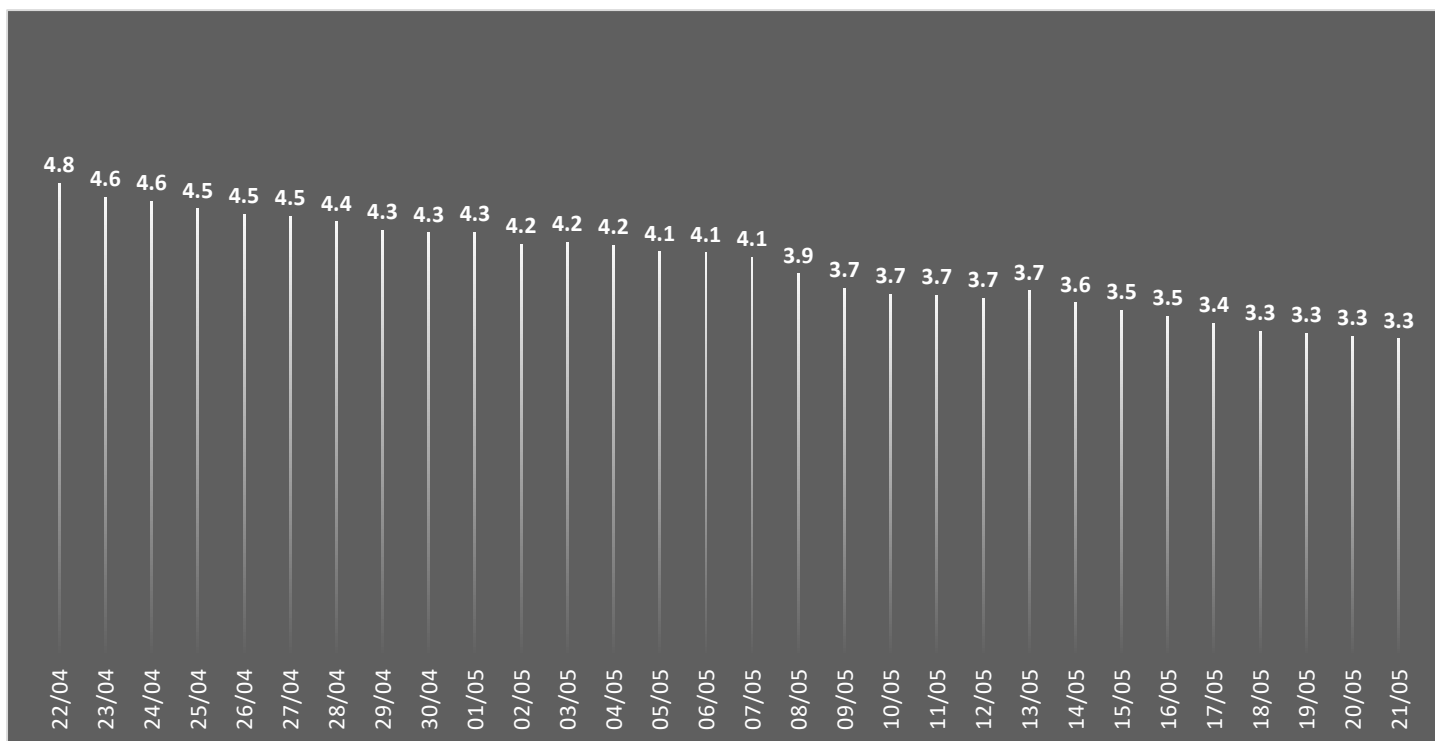
RECOPIACIÓN ESTADÍSTICA ↓



FUENTE: SISTEMA NACIONAL DE VIGILANCIA EPIDEMIOLÓGICA (SINAVE)

## Rep. Dominicana: Tasa de letalidad COVID-19

Defunciones/T. Casos \* 100



La tasa de letalidad del COVID-19 se ha mantenido en un descenso lento, pero sostenido, descendiendo a la fecha de hoy al 3.3%, se espera que pueda seguir reduciendo su intensidad si siguen produciéndose menos defunciones y en la medida que se detectan nuevos casos positivos que tengan una salida favorable.

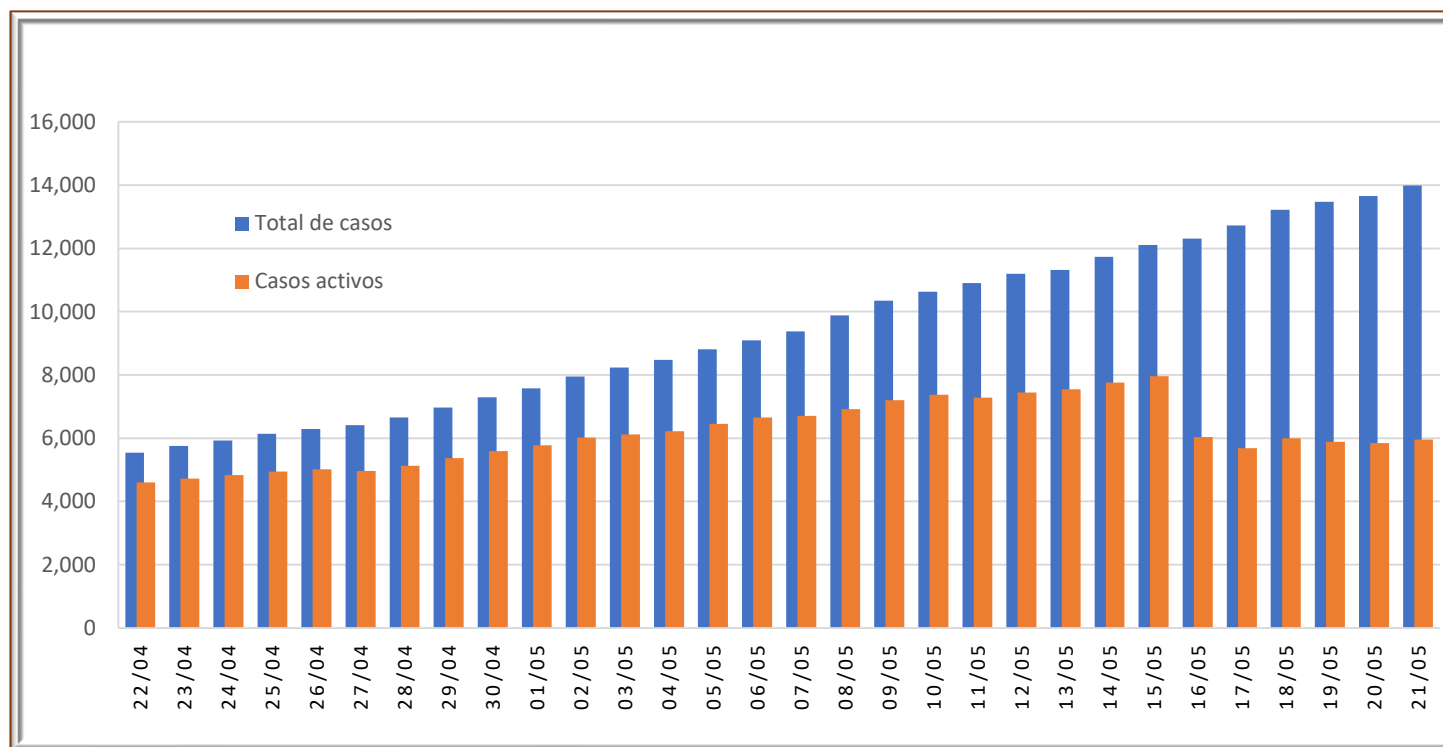
# COVID-19

RECOPIACIÓN ESTADÍSTICA ↓



FUENTE: SISTEMA NACIONAL DE VIGILANCIA EPIDEMIOLÓGICA (SINAVE)

## Rep. Dominicana: Total de casos y casos activos COVID-19



La diferencia entre el total de casos confirmados y el total de casos activos representa el total de casos que han tenido un resultado definitivo, o sea, la suma de los recuperados y los fallecidos.



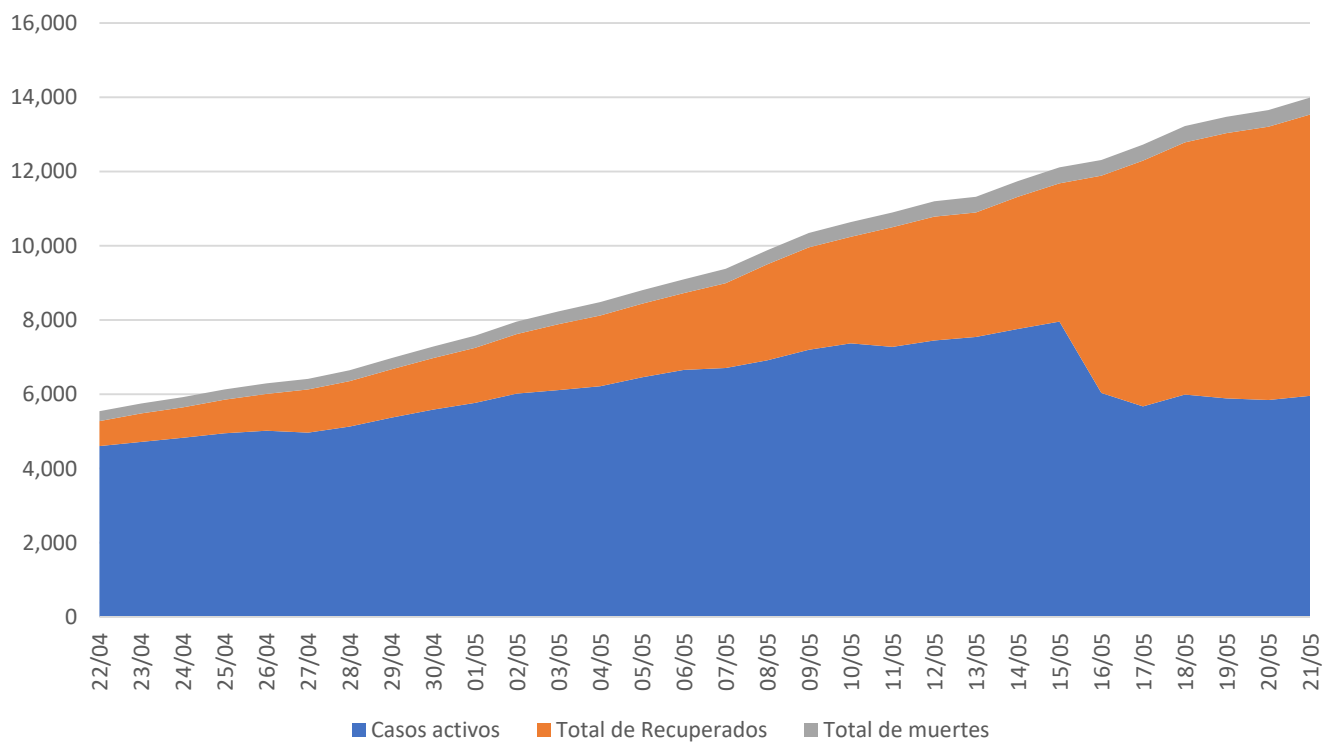
# COVID-19

RECOPIACIÓN ESTADÍSTICA ↓



FUENTE: SISTEMA NACIONAL DE VIGILANCIA EPIDEMIOLÓGICA (SINAVE)

## Rep. Dominicana: Total de Casos activos COVID-19, recuperados y fallecidos



Aunque la cantidad de casos activos es considerable, es notable que el número de recuperados va creciendo y en la medida que aumenten los recuperados, en la misma proporción disminuirán los casos activos.

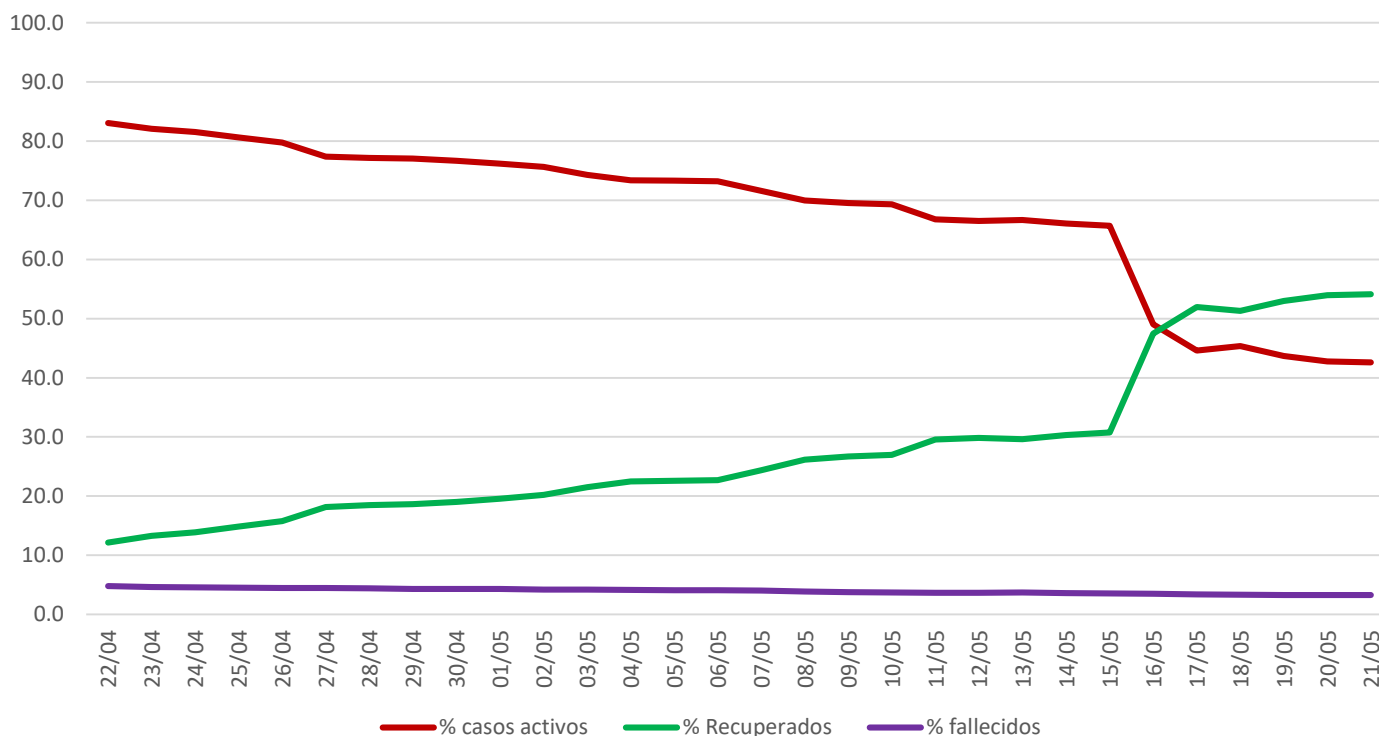
# COVID-19

RECOPIACIÓN ESTADÍSTICA ↓



FUENTE: SISTEMA NACIONAL DE VIGILANCIA EPIDEMIOLÓGICA (SINAVE)

## Rep. Dominicana: Porciento de Casos activos COVID-19, recuperados y fallecidos



En el mejor de los casos lo que se espera es un sostenido crecimiento del porciento de recuperados lo que traerá como consecuencia una reducción de los casos activos, y obviamente que no hayan mas muertes.

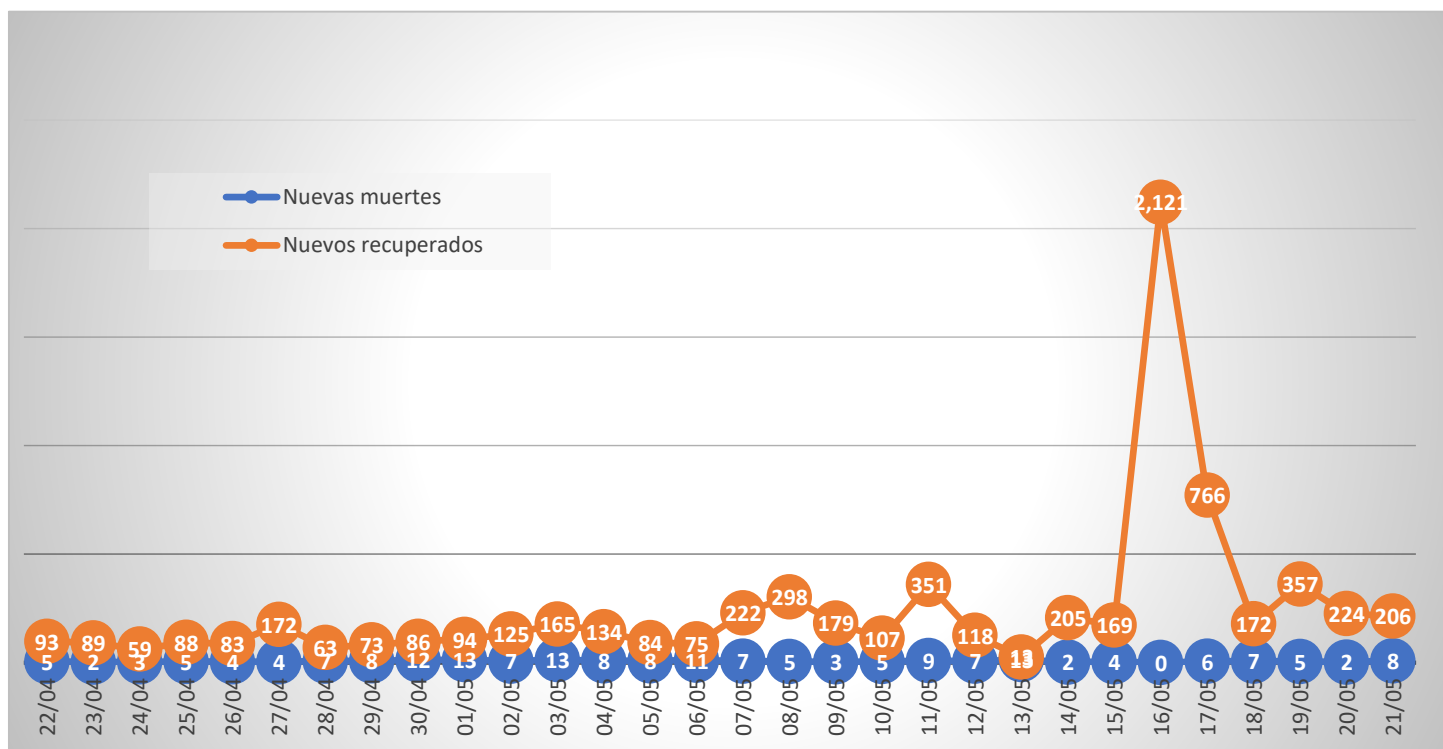
# COVID-19

RECOPIACIÓN ESTADÍSTICA ↓



FUENTE: SISTEMA NACIONAL DE VIGILANCIA EPIDEMIOLÓGICA (SINAVE)

## Rep. Dominicana: Nuevos Casos con un resultado (recuperados y fallecidos) COVID-19



Mientras la curva de los casos diarios de recuperados se mantenga por encima de los fallecidos y con una gran diferencia entre ellas indica que vamos por buen camino.

# COVID-19

RECOPIACIÓN ESTADÍSTICA ↓



FUENTE: SISTEMA NACIONAL DE VIGILANCIA EPIDEMIOLÓGICA (SINAVE)

PROV	Provincia	Total de Casos	Total de defunciones	Total de Recuperados	Casos activos	Incidencia (Casos por 100 mil habitantes)	Tasa de Letalidad	Tasa de recuperación	Defunciones por 100 mil habitantes
	Total país	13,989	456	7,572	5,961	133.9	3.3	54.1	4.4
1	Distrito Nacional	3,573	71	1,938	1,564	342.5	2.0	54.2	6.8
2	Azua	167	2	72	93	75.1	1.2	43.1	0.9
3	Baoruco	8	1	2	5	7.9	12.5	25.0	1.0
4	Barahona	94	1	41	52	49.7	1.1	43.6	0.5
5	Dajabón	7	0	2	5	10.5	0.0	28.6	0.0
6	Duarte	773	84	572	117	258.6	10.9	74.0	28.1
7	Elías Piña	7	0	4	3	11.0	0.0	57.1	0.0
8	El Seibo	15	0	5	10	16.0	0.0	33.3	0.0
9	Españolat	505	8	124	373	210.6	1.6	24.6	3.3
10	Independencia	4	1	1	2	6.8	25.0	25.0	1.7
11	La Altagracia	231	2	145	84	65.4	0.9	62.8	0.6
12	La Romana	430	7	226	197	157.7	1.6	52.6	2.6
13	La Vega	836	27	536	273	203.3	3.2	64.1	6.6
14	María Trinidad Sánchez	121	4	100	17	85.8	3.3	82.6	2.8
15	Monte Cristi	31	1	18	12	26.4	3.2	58.1	0.9
16	Pedernales	5	0	2	3	14.3	0.0	40.0	0.0
17	Peravia	100	3	69	28	50.6	3.0	69.0	1.5
18	Puerto Plata	338	18	225	95	101.4	5.3	66.6	5.4
19	Hermanas Mirabal	235	15	131	89	255.0	6.4	55.7	16.3
20	Samaná	29	1	20	8	25.9	3.4	69.0	0.9
21	San Cristóbal	771	18	308	445	121.0	2.3	39.9	2.8
22	San Juan	108	6	46	56	48.7	5.6	42.6	2.7
23	San Pedro de Macorís	119	13	56	50	39.0	10.9	47.1	4.3
24	Sánchez Ramírez	242	8	133	101	159.2	3.3	55.0	5.3
25	Santiago	1,317	71	887	359	126.0	5.4	67.4	6.8
26	Santiago Rodríguez	47	1	21	25	82.1	2.1	44.7	1.7
27	Valverde	79	5	41	33	44.7	6.3	51.9	2.8
28	Monseñor Nouel	314	4	196	114	180.2	1.3	62.4	2.3
29	Monte Plata	35	6	6	23	18.3	17.1	17.1	3.1
30	Hato Mayor	13	2	7	4	15.2	15.4	53.8	2.3
31	San José de Ocoa	20	2	9	9	36.8	10.0	45.0	3.7
32	Santo Domingo	3,392	74	1,629	1,689	116.7	2.2	48.0	2.5
	No especificada	23	0	0	N/A	N/A	N/A	N/A	N/A