

Tu municipio encifras



one
Oficina Nacional de Estadística

ISSN 2518-2153
Marzo 2021

Municipio: San Francisco de Macorís

Región	Cibao Nordeste
Provincia	Duarte
Distritos municipales	La Peña (D.M.) Cenoví (D.M.) Jaya (D.M.) Presidente Don Antonio Guzmán Fernández (D.M.)
Superficie	759.5 Km ²
Densidad poblacional	248 hab/Km ²
Ley de creación	Ley 40c del 09-06-184



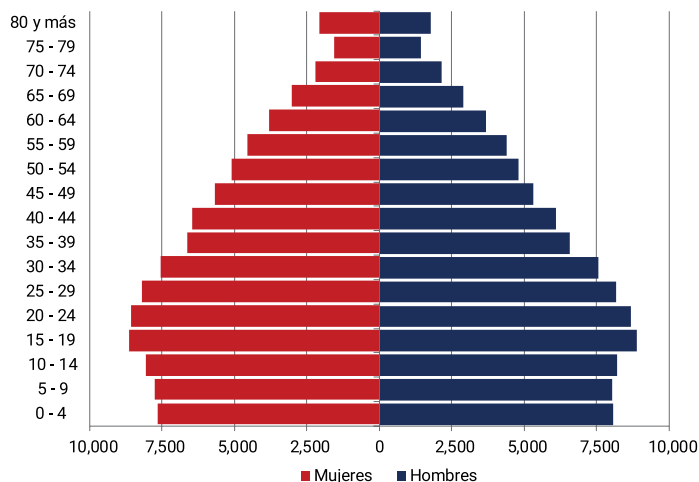
Demografía

Población del municipio por sexo, año 2010

Total	San Francisco de Macorís	La Peña (D.M.)
94,141 93,977 188,118	73,705 75,803 149,508	6,162 5,290 11,452
Cenoví (D.M.)	Jaya (D.M.)	Presidente Don Antonio Guzmán Fernández (D.M.)
7,653 7,036 14,689	2,996 2,475 5,471	3,625 3,373 6,998

Fuente: IX Censo Nacional de Población y Vivienda 2010, ONE.

Pirámide estimada y proyectada de la población municipio San Francisco de Macorís, 2020



Fuente: Estimaciones y Proyecciones Nacionales de Población 2020, ONE.

Clima



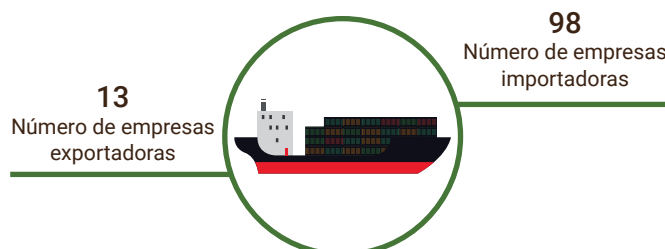
Fuente: Datos de temperatura y precipitaciones, Oficina Nacional de Meteorología, 2018.

Indicadores censales año 2010



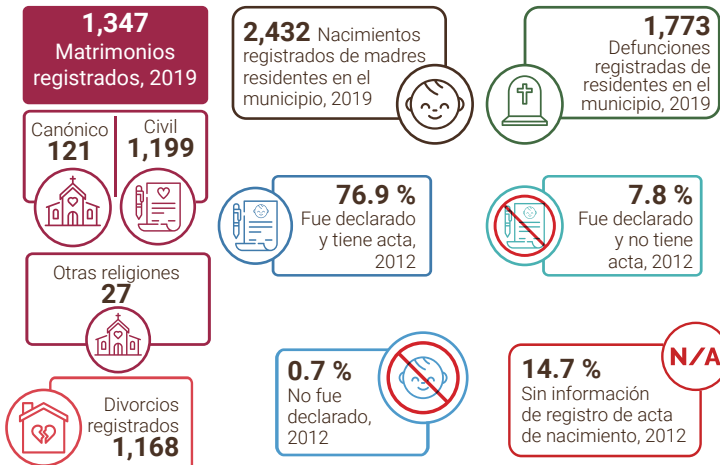
Fuente: IX Censo Nacional de Población y Vivienda 2010, ONE.

Comercio exterior



Fuente: Perfil de Empresas Exportadoras e Importadoras de la República Dominicana 2015-2017, ONE. Directorio de Empresas y Establecimientos 2016 y 2017, ONE.

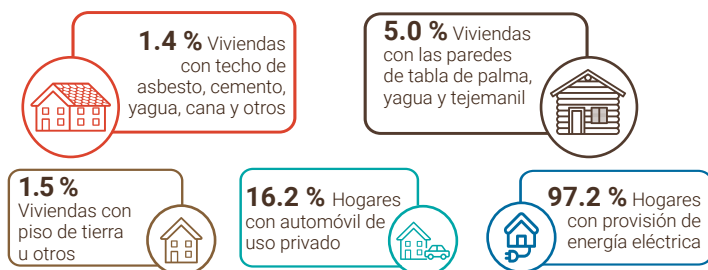
Estadísticas vitales



Fuentes: Estadísticas Vitales 2019, ONE.
Base de datos SIUBEN ESH-2012, certificada septiembre 2018.

Calidad y condiciones de vida

Indicadores de condiciones de vida, año 2010



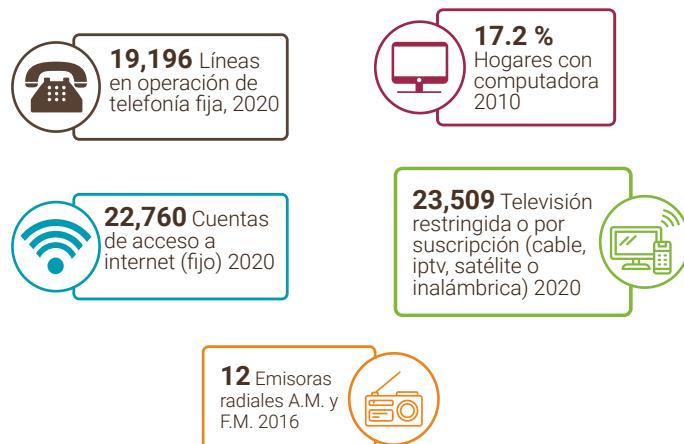
Déficit habitacional (viviendas)



Fuente: IX Censo Nacional de Población y Vivienda 2010, ONE.

Tecnología y medios de comunicación

Indicadores tecnológicos



Fuentes: IX Censo Nacional de Población y Vivienda 2010, ONE.
"Listado de Emisoras A.M. y F.M. (2016) e Indicadores Estadísticos Semestrales, enero-junio 2019 del Instituto Dominicano de las Telecomunicaciones (INDOTEL)."
Notas: Incluye solo líneas de telefonía fija tradicional. No incluye líneas de telefonía IP (VoIP) desagregados por municipios.

Economía y empleo

Indicadores económicos

Indicadores	Total
Cantidad de parceleros de los asentamientos campesinos 2015	2,330
Superficie (en tareas) de las parcelas de asentamientos campesinos, 2015	290,185
Cantidad de concesiones de explotación minera, diciembre 2019	0
Cantidad de empleados de empresas de zonas francas, 2014	777
Índice de feminización de la plantilla Zona Franca 2014	25.5
Cantidad de hoteles, 2018	10
Cantidad de habitaciones en los hoteles, 2018	251
Cantidad de colmado, 2014-2015	841

Fuentes: Relación de Establecimientos de Alojamiento Hoteleros, Ministerio de Turismo. Boletín Estadístico de Zonas Francas, Consejo Nacional de Zonas Francas y Exportación. Relación de Asentamientos Campesinos, Instituto Agrario Dominicano. Registro Nacional de Establecimientos (RNE) 2014-2015, ONE. Concesiones de explotación metálicas y no metálicas, Ministerio de Energía y Minas, diciembre 2019.

Estructura del mercado laboral por sexo, año 2010

Indicadores	Total	Sexo	
		Hombres	Mujeres
Población en edad de trabajar (PET)	154,907	77,132	77,775
Población económicamente activa (PEA)	63,875	41,784	22,091
Población ocupada	59,341	38,964	20,377
Población desocupada	4,534	2,820	1,714
Población inactiva	89,137	34,449	54,688
Tasa Global de Participación	41.2	54.2	28.4
Tasa de Ocupación	38.3	50.5	26.2
Tasa de Desempleo	7.1	6.7	7.8

Fuente: IX Censo Nacional de Población y Vivienda 2010, ONE.

Empleadores formales

Empleo generado según principal actividad económica del municipio, 2019

Actividad	Total establecimientos	Total empleados
Comercio al por mayor y al por menor; reparación de vehículos automotores y motocicletas	822	10,005
Actividades artísticas, de entretenimiento y recreativas	398	2,268
Otras actividades de servicios	236	3,691
Actividades de atención de la salud humana y de asistencia social	223	10,005
Demás actividades	976	5,317

Fuente: Directorio de Empresas y Establecimientos (DEE) 2019, ONE.

Rango de empleo

Rango	Total establecimientos
De 1 a 9	1,691
De 10 a 29	371
De 30 a 49	75
De 50 a 99	51
De 100 a 249	25
250 o más	19
En blanco*	423

Fuente: Directorio de Empresas y Establecimientos (DEE) 2019, ONE.

Nota: (*) En blanco hace referencia a aquellas empresas que no especificaron la cantidad de empleados.

Cantidad de establecimientos, según su condición, 2019



Fuente: Registro Nacional de Establecimiento, 2019, ONE.

Educación

Indicadores educativos



12.4 % Tasa de analfabetismo en la población mayor de 15 años, 2010



4.1 % Tasa de analfabetismo en la población joven entre 15 y 24 años, 2010



184 Centros escolares públicos, 2018-2019



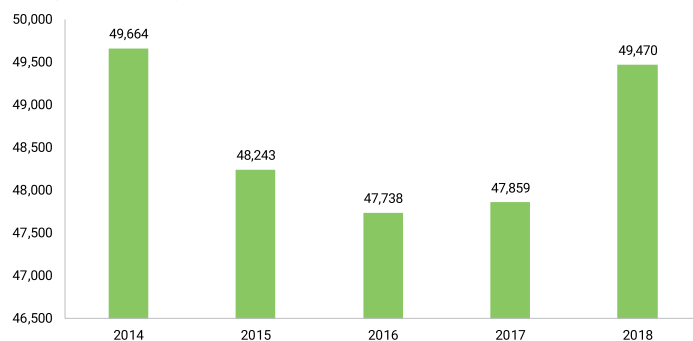
64 Centros escolares privados, 2018-2019



52.7 % Índice de paridad de género entre la tasa de analfabetismo de mujeres y hombres entre 15 y 24 años, 2010

Fuentes: IX Censo Nacional de Población y Vivienda 2010, ONE. Listado de Planta Física año lectivo 2018-2019, Ministerio de Educación (MINERD).

Evolución estudiantil: Número de estudiantes matriculados por año (2014-2018)



Fuente: Anuario de Estadísticas Educativas. Ministerio de Educación.

Población de 5 años y más por sexo, según el nivel de instrucción alcanzado o terminado. año 2010

Nivel de instrucción alcanzado	Total	Sexo	
		Hombres	Mujeres
Total	172,547	86,187	86,360
Nunca asistió a la escuela	12,334	7,030	5,304
Preprimaria	11,385	6,071	5,314
Primaria o básica	77,207	41,655	35,552
Secundaria o media	43,203	21,118	22,085
Universitaria o Superior	28,418	10,313	18,105

Fuente: IX Censo Nacional de Población y Vivienda 2010, ONE.

Estudiantes matriculados por sector, según nivel año 2018-2019

Nivel	Total	Sector		
		Público	Privado	Semioficial
Total	49,470	36,330	12,726	414
Inicial	6,773	3,122	3,651	-
Primario	21,204	15,989	5,215	-
Secundario	18,373	14,670	3,703	-
Educ. de Adultos	3,120	2,549	157	414

Fuente: Anuario de Estadísticas Educativas. Año Lectivo 2018-2019, Ministerio de Educación (MINERD).

Nota: (-): No hay estudiantes matriculados.

Género



5.5 % Jóvenes que han estado embarazadas (12 a 17 años)



1 Mujer fallecida en condiciones de violencia, 2019

Fuente: Base de datos SIUBEN ESH-2012, certificada septiembre 2018. Registros administrativos de la Oficina de Estadísticas y Cartografía de la Policía Nacional, 2019.

Seguridad ciudadana

Cantidad de actos violentos, 2017



17 Robos de arma de fuego



111 Robo sin violencia*



138 Robo de motocicleta



38 Robo con violencia*



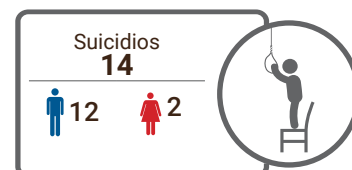
11 Robo de vehículo

Fuente: Policía Nacional.

*Solo incluye robo de vehículos en los cuales hubo acto violento y no violento.

Muertes accidentales y violentas

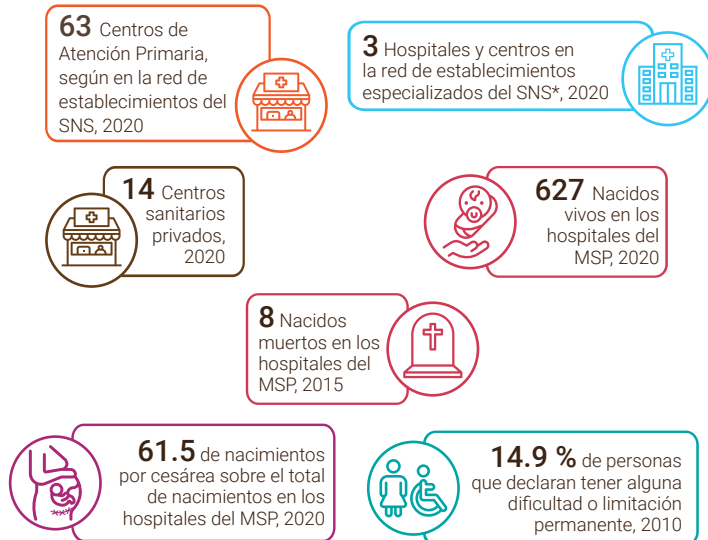
Muertes accidentales y violentas por tipo de muerte, según sexo, año 2019



Fuente: Anuario de Estadísticas de Muertes Accidentales y Violentas, 2019.

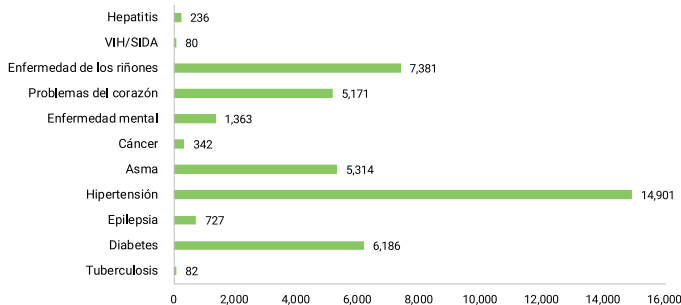
Salud

Indicadores de salud



Fuentes: Dirección General de Estadísticas de Salud (DIES), Ministerio de Salud Pública (MSP). Reportes de los Servicios Regionales de Salud, con base a formularios de producción de servicios 67-A. Servicio Nacional de Salud. IX Censo Nacional de Población y Vivienda 2010, ONE.
 Notas: Los centros de salud privados no corresponden a la red de establecimientos del Servicio Nacional de Salud ni sus expresiones territoriales. Para centros sanitarios de Salud públicos fueron sumados los centros de salud de los 2 niveles de atención: Primer nivel y nivel complementario. Los hospitales pueden ser tanto centros de salud generales como centros de salud especializados; por tanto, el total de hospitales ya contiene el número de centros especializados. Centros sanitarios privados incluye los centros administrados por ONGs, instituciones privadas y SEMMA, no incluye clínicas privadas.
 *Servicio Nacional de Salud.

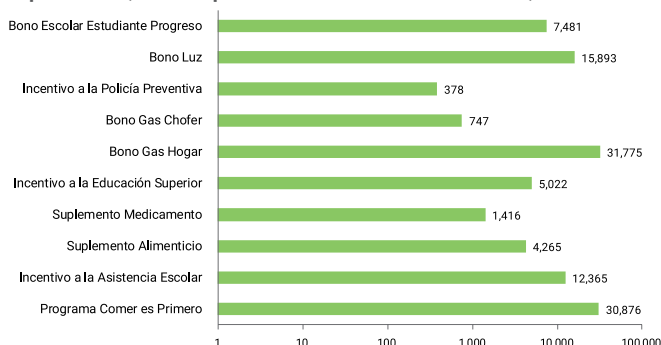
Población de 16 años y más, según enfermedad declarada



Fuente: Base de datos SIUBEN ESH-2012, certificada septiembre 2018.

Programas sociales

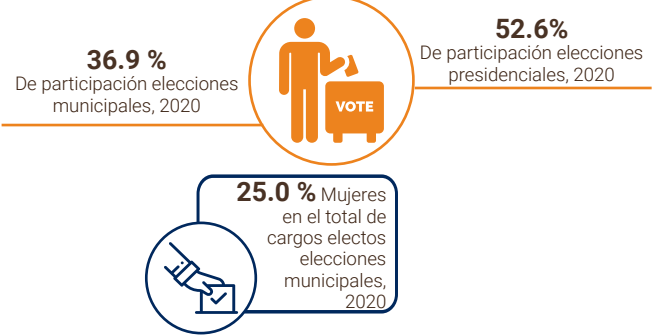
Número de beneficiarios del Programa Solidaridad, según componentes, municipio San Francisco de Macorís, 2012-2020*



Fuente: Programa Solidaridad en Base de datos de la ADESS 2012-2020. Nota: Datos hasta octubre 2020.

Participación política y social

Indicadores electorales



Fuente: Resultados Electorales. Junta Central Electoral (JCE), 2020.

Medio ambiente

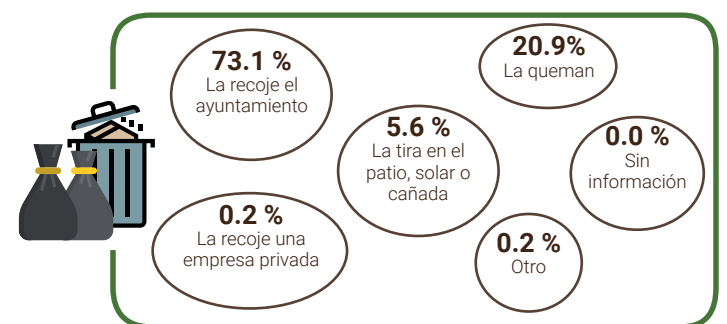
En el municipio San Francisco de Macorís, el Ministerio de Medio Ambiente y Recursos Naturales identifica dos (2) áreas protegidas: Reserva Científica Loma Guaconejo y Reserva Científica Loma Quita Espuela.

Indicadores ambientales



Fuente: IX Censo Nacional de Población y Vivienda 2010, ONE.

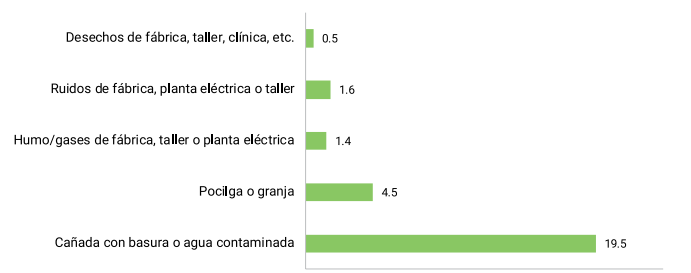
Disposición final de la basura



Fuente: Base de datos SIUBEN ESH-2012, certificada septiembre 2018.

Contaminación

Porcentaje de hogares cercanos a focos de peligro



Fuente: Base de datos SIUBEN ESH-2012, certificada septiembre 2018.