

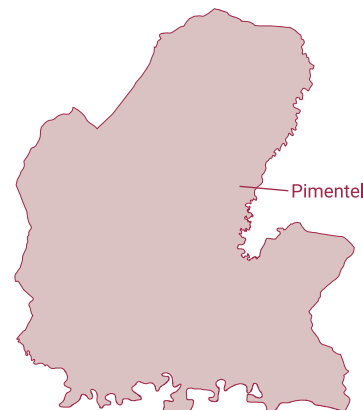
# Tu municipio encifras



ISSN 2518-2153  
Marzo 2021

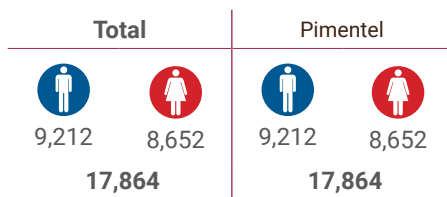
Municipio: Pimentel

Región	Cibao Nordeste
Provincia	Duarte
Superficie	121.5 Km <sup>2</sup>
Densidad poblacional	97 hab/Km <sup>2</sup>
Ley de creación	Ley 4803C del 09-09-1907



## Demografía

Población del municipio por sexo, año 2010



Fuente: IX Censo Nacional de Población y Vivienda 2010, ONE.

## Clima



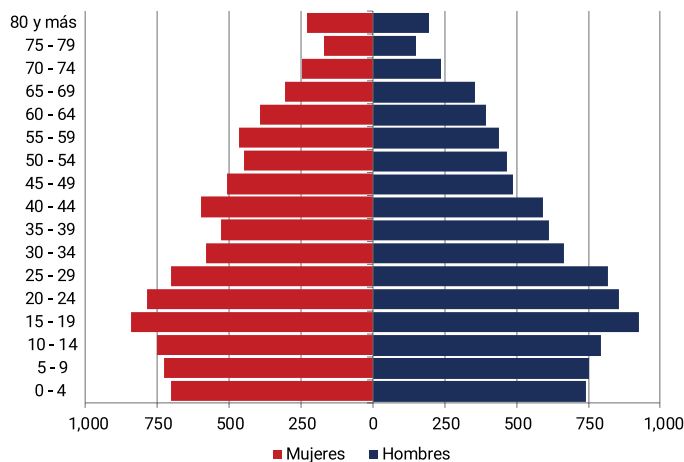
Fuente: Datos de temperatura y precipitaciones, Oficina Nacional de Meteorología, 2018.

## Indicadores censales año 2010



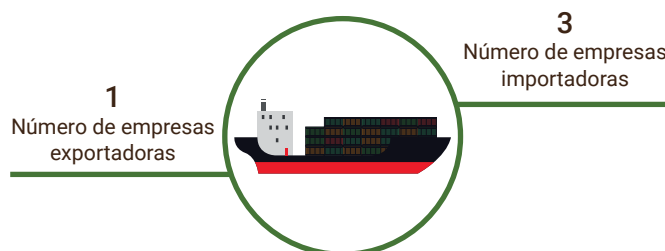
Fuente: IX Censo Nacional de Población y Vivienda 2010, ONE.

## Pirámide estimada y proyectada de la población, municipio Pimentel, 2020



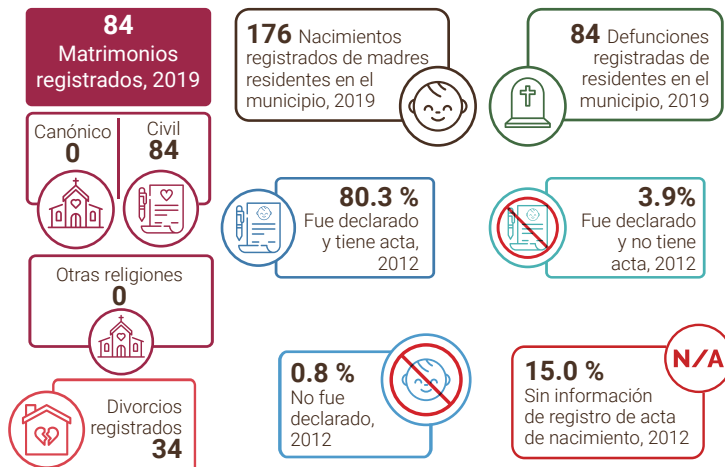
Fuente: Estimaciones y Proyecciones Nacionales de Población 2020, ONE.

## Comercio exterior



Fuente: Perfil de Empresas Exportadoras e Importadoras de la República Dominicana 2015-2017, ONE. Directorio de Empresas y Establecimientos 2016 y 2017, ONE.

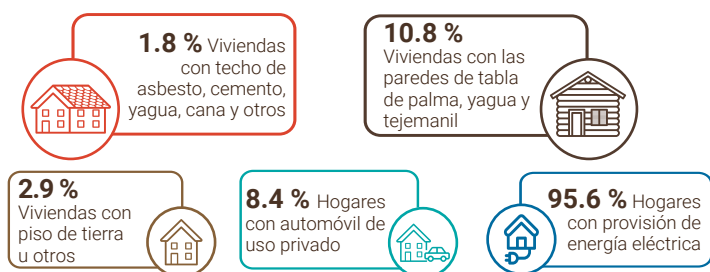
## Estadísticas vitales



Fuentes: Estadísticas Vitales 2019, ONE.  
Base de datos SIUBEN ESH-2012, certificada septiembre 2018.

## Calidad y condiciones de vida

Indicadores de condiciones de vida, año 2010



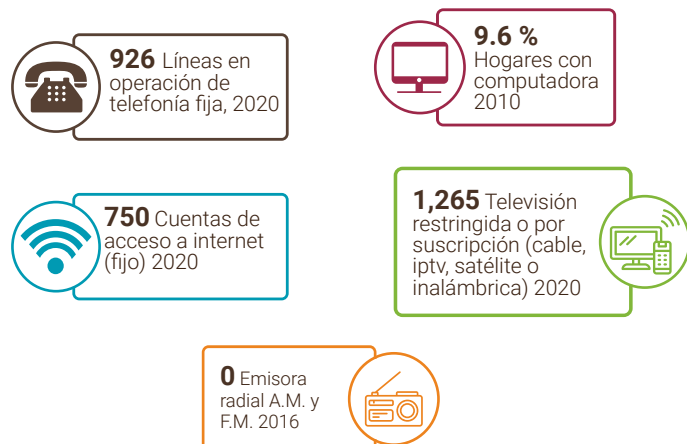
Déficit habitacional (viviendas)



Fuente: IX Censo Nacional de Población y Vivienda 2010, ONE.

## Tecnología y medios de comunicación

Indicadores tecnológicos



Fuentes: IX Censo Nacional de Población y Vivienda 2010, ONE.  
"Listado de Emisoras A.M. y F.M. (2016) e Indicadores Estadísticos Semestrales, enero-junio 2020 del Instituto Dominicano de las Telecomunicaciones (INDOTEL)."  
Notas: Incluye solo líneas de telefonía fija tradicional. No incluye líneas de telefonía IP (VoIP) desagregados por municipios.

## Economía y empleo

Indicadores económicos

Indicadores	Total
Cantidad de parceleros/as de los asentamientos campesinos, 2015	313
Superficie de las parcelas de asentamientos campesinos, en tarea, 2015	13,870
Cantidad de concesiones de explotación minera, Diciembre 2019	0
Cantidad de empleados/as de empresas de zonas francas y zonas francas especiales, 2014	-
Índice de feminización de la plantilla zona franca 2014	-
Cantidad de hoteles, 2018	0
Cantidad de habitaciones en los hoteles, 2018	0
Cantidad de colmado, 2014-2015	508

Fuentes: Relación de Establecimientos de Alojamiento Hoteleros, Ministerio de Turismo. Boletín Estadístico de Zonas Francas, Consejo Nacional de Zonas Francas y Exportación. Relación de Asentamientos Campesinos, Instituto Agrario Dominicano. Registro Nacional de Establecimientos (RNE) 2014-2015, ONE. Concesiones de explotación metálicas y no metálicas, Ministerio de Energía y Minas, diciembre 2019.

Estructura del mercado laboral por sexo, año 2010

Indicadores	Total	Sexo	
		Hombres	Mujeres
Población en edad de trabajar (PET)	<b>14,777</b>	7,631	7,146
Población económicamente activa (PEA)	<b>5,397</b>	3,838	1,559
Población ocupada	<b>5,023</b>	3,575	1,448
Población desocupada	<b>374</b>	263	111
Población inactiva	<b>9,090</b>	3,649	5,441
Tasa Global de Participación	<b>36.5%</b>	50.3%	21.8%
Tasa de Ocupación	<b>34.0%</b>	46.8%	20.3%
Tasa de Desempleo	<b>6.9%</b>	6.9%	7.1%

Fuente: IX Censo Nacional de Población y Vivienda 2010, ONE.

Empleadores formales

Empleo generado según principal actividad económica del municipio, 2019

Actividad	Total establecimientos	Total empleados
Actividades artísticas, de entretenimiento y recreativas	25	7
Comercio al por mayor y al por menor; reparación de vehículos automotores y motocicletas	24	145
Industrias manufactureras	8	224
Actividades financieras y de seguros	4	48
Demás actividades	13	163

Fuente: Directorio de Empresas y Establecimientos (DEE) 2019, ONE.  
Nota: (-): No fue especificada la cantidad de empleados en esta actividad.

Rango de empleo

Rango	Total establecimientos
De 1 a 9	35
De 10 a 29	9
De 30 a 49	2
De 50 a 99	0
De 100 a 249	2
250 o más	0
En blanco*	26

Fuente: Directorio de Empresas y Establecimientos (DEE) 2019, ONE.  
Nota: (\*): En blanco hace referencia a aquellas empresas que no especificaron la cantidad de empleados.

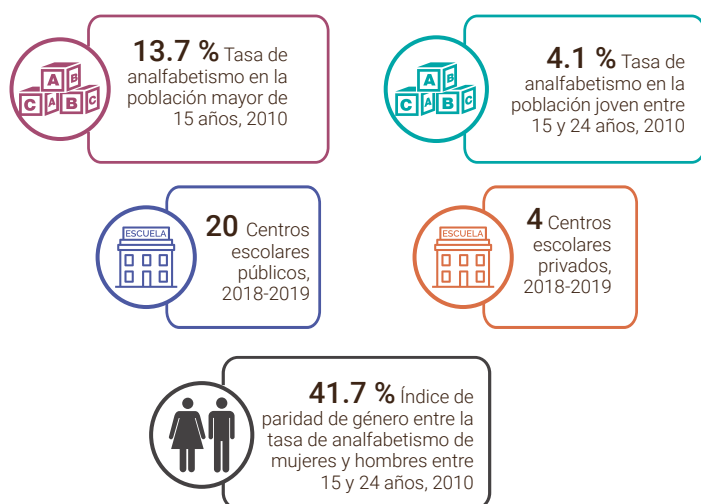
Cantidad de establecimientos, según su condición, 2019



Fuente: Registro Nacional de Establecimiento, ONE.

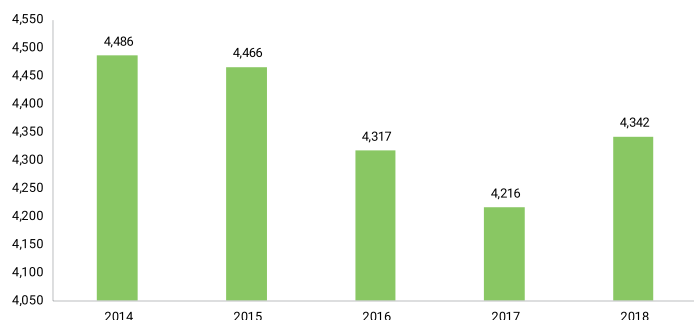
## Educación

### Indicadores educativos



Fuentes: IX Censo Nacional de Población y Vivienda 2010, ONE. Listado de Planta Física año lectivo 2018-2019, Ministerio de Educación (MINERD).

### Evolución estudiantil: Número de estudiantes matriculados por año (2014-2018)



Fuente: Anuario de Estadísticas Educativas. Ministerio de Educación.

### Población de 5 años y más por sexo, según el nivel de instrucción alcanzado o terminado, año 2010

Nivel de instrucción alcanzado	Total	Sexo	
		Hombres	Mujeres
<b>Total</b>	<b>16,433</b>	<b>8,481</b>	<b>7,952</b>
Nunca asistió a la escuela	1,387	828	559
Preprimaria	952	513	439
Primaria o básica	7,980	4,339	3,641
Secundaria o media	3,995	2,118	1,877
Universitaria o Superior	2,119	683	1,436

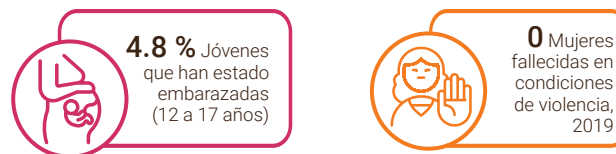
Fuente: IX Censo Nacional de Población y Vivienda 2010, ONE.

### Estudiantes matriculados por sector, según nivel año 2018-2019

Nivel	Total	Sector		
		Público	Privado	Semioficial
<b>Total</b>	<b>4,342</b>	<b>3,586</b>	<b>756</b>	-
Inicial	513	243	270	-
Primario	1,988	1,590	398	-
Secundario	1,783	1,695	88	-
Educ. de Adultos	58	58	-	-

Fuente: Anuario de Estadísticas Educativas. Año Lectivo 2018-2019, Ministerio de Educación (MINERD).  
Nota: (-): No hay estudiantes matriculados.

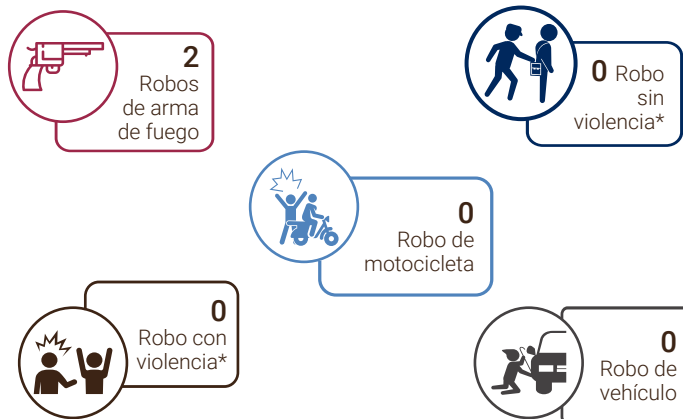
## Género



Fuente: Base de datos SIUBEN ESH-2012, certificada septiembre 2018. Registros administrativos de la Oficina de Estadísticas y Cartografía de la Policía Nacional, 2019.

## Seguridad ciudadana

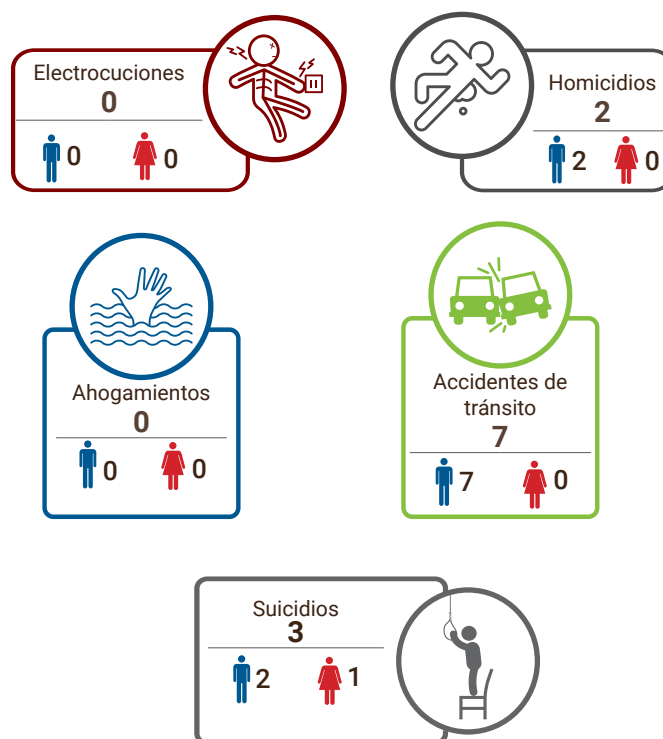
### Cantidad de actos violentos, 2017



Fuente: Policía Nacional.  
\*Solo incluye robo de vehículos en los cuales hubo acto violento y no violento.

## Muertes accidentales y violentas

### Muertes accidentales y violentas por tipo de muerte, según sexo, año 2019



Fuente: Anuario de Estadísticas de Muertes Accidentales y Violentas, 2019.

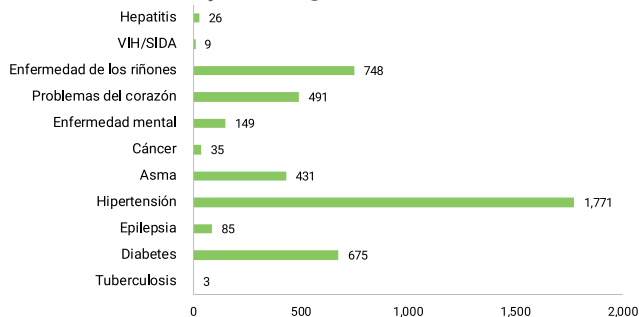
## Salud

### Indicadores de salud



Fuentes: Dirección General de Estadísticas de Salud (DIES), Ministerio de Salud Pública (MSP). Reportes de los Servicios Regionales de Salud, con base a formularios de producción de servicios 67-A. Servicio Nacional de Salud. IX Censo Nacional de Población y Vivienda 2010, ONE. Notas: Los centros de salud privados no corresponden a la red de establecimientos del Servicio Nacional de Salud ni sus expresiones territoriales. Para centros sanitarios de Salud públicos fueron sumados los centros de salud de los 2 niveles de atención: Primer nivel y nivel complementario. Los hospitales pueden ser tanto centros de salud generales como centros de salud especializados; por tanto, el total de hospitales ya contiene el número de centros especializados. Centros sanitarios privados incluye los centros administrados por ONGs, instituciones privadas y SEMMA, no incluye clínicas privadas. \*Servicio Nacional de Salud.

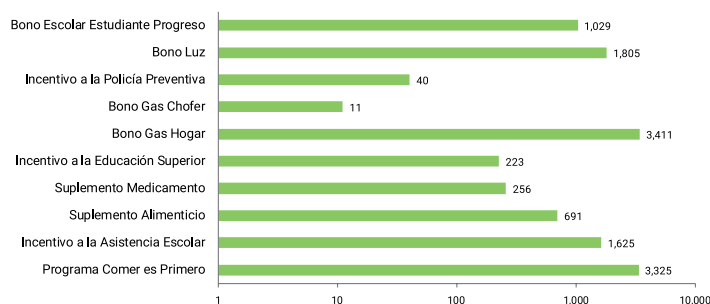
### Población de 16 años y más, según enfermedad declarada



Fuente: Base de datos SIUBEN ESH-2012, certificada septiembre 2018.

## Programas sociales

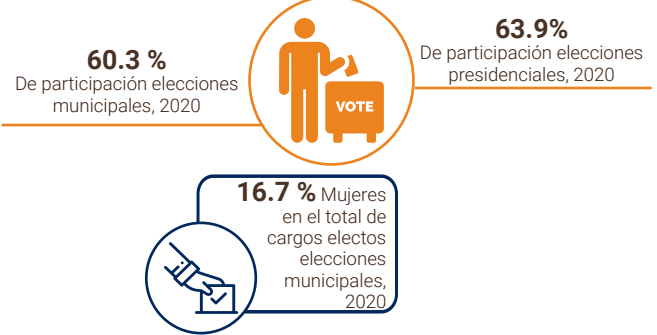
### Número de beneficiarios del Programa Solidaridad, según componentes, municipio Pimentel, 2012-2020\*



Fuente: Programa Solidaridad en Base de datos de la ADESS 2012-2020. Nota: Datos hasta octubre 2020.

## Participación política y social

### Indicadores electorales



Fuente: Resultados Electorales. Junta Central Electoral (JCE), 2020.

## Medio ambiente

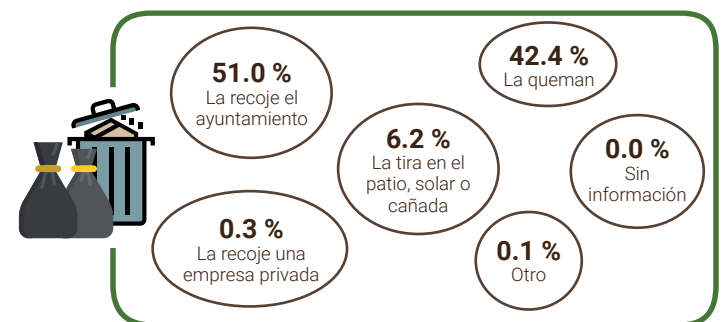
En el municipio Pimentel, el Ministerio de Medio Ambiente y Recursos Naturales no identifica áreas protegidas.

### Indicadores ambientales



Fuente: IX Censo Nacional de Población y Vivienda 2010, ONE.

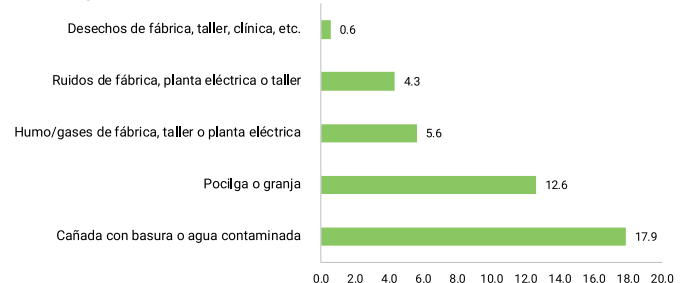
### Disposición final de la basura



Fuente: Base de datos SIUBEN ESH-2012, certificada septiembre 2018.

### Contaminación

#### Porcentaje de hogares cercanos a focos de peligro



Fuente: Base de datos SIUBEN ESH-2012, certificada septiembre 2018.