



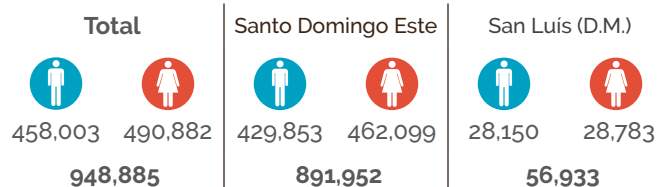
Municipio: Santo Domingo Este

Región	Ozama o Metropolitana
Provincia	Santo Domingo
Distritos Municipales	San Luis (D.M.)
Superficie	169.2 /Km ²
Densidad de la población	5,609 hab/Km ²
Ley de creación	Ley 163-01 del 16-10-2001



Demografía

Población del municipio por sexo, según distritos municipales, año 2010



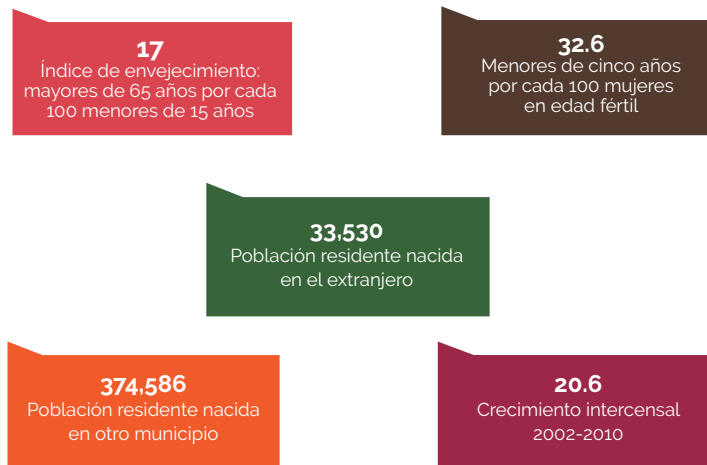
Fuente: IX Censo Nacional de Población y Vivienda 2010, ONE.

Clima



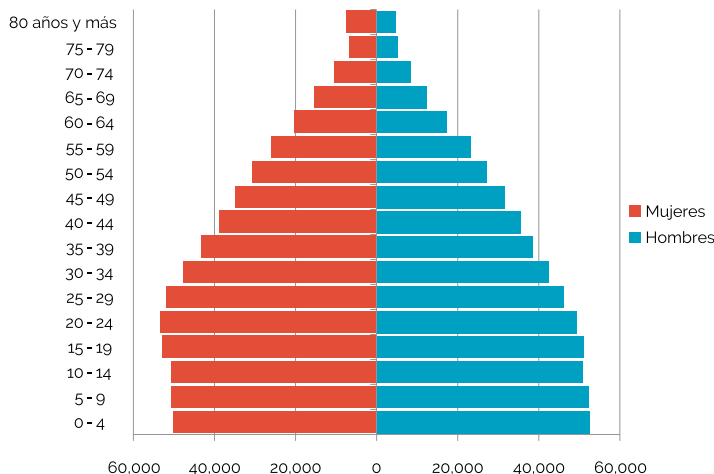
Fuente: Datos de temperatura y precipitaciones, Oficina Nacional de Meteorología, 2018.

Indicadores censales año 2010



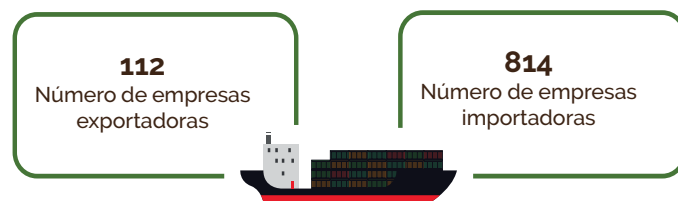
Fuente: IX Censo Nacional de Población y Vivienda 2010, ONE.

Pirámide estimada y proyectada de la población, municipio Santo Domingo Este, 2019



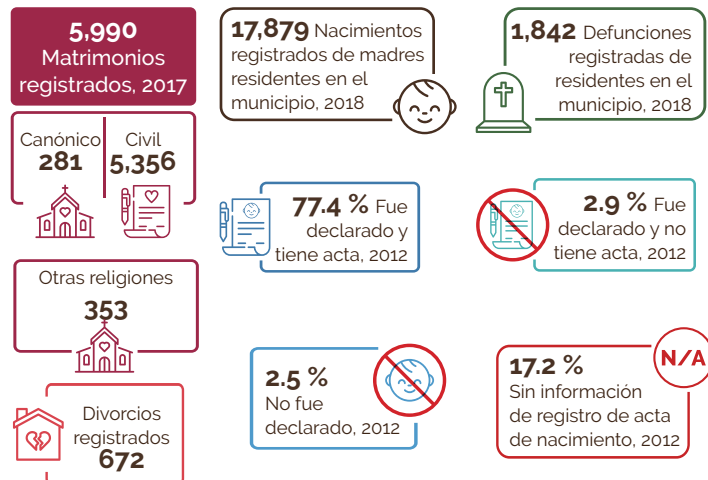
Fuente: Estimaciones y Proyecciones Nacionales de Población 2019, ONE.

Comercio exterior



Fuentes: Perfil de Empresas Exportadoras e Importadoras de la República Dominicana 2015-2017, ONE.
Directorio de Empresas y Establecimientos 2016 y 2017, ONE.

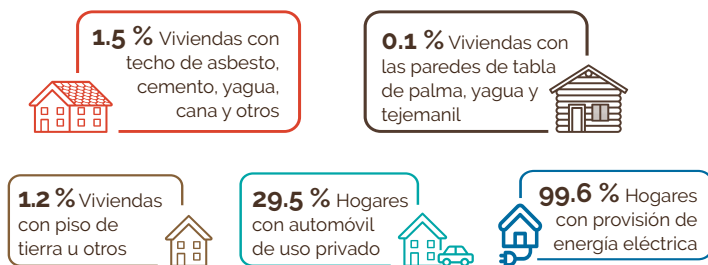
Estadísticas vitales



Fuentes: Estadísticas Vitales 2018, ONE. Base de datos SIUBEN ESH-2012, certificada septiembre 2018, SIUBEN.

Calidad y condiciones de vida

Indicadores de condiciones de vida, año 2010



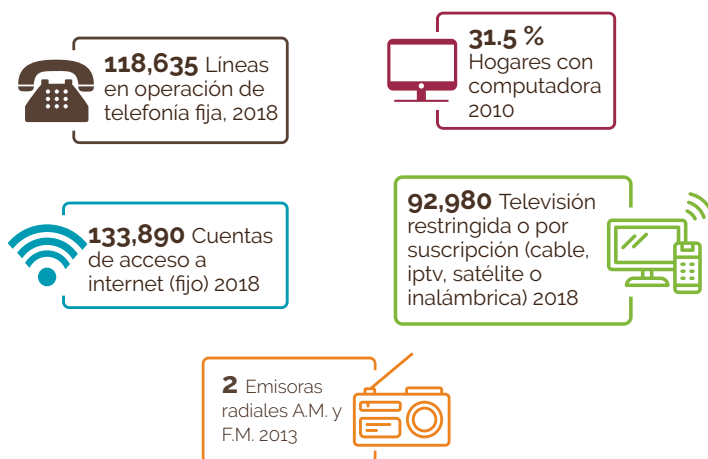
Déficit habitacional (viviendas)



Fuente: IX Censo Nacional de Población y Vivienda 2010, ONE.

Tecnología y medios de comunicación

Indicadores tecnológicos



Fuentes: IX Censo Nacional de Población y Vivienda 2010, ONE. Listado de Emisoras A.M. y F.M. (2013) e Indicadores Estadísticos Semestrales 2018, del Instituto Dominicano de las Telecomunicaciones (INDOTEL).

Economía y empleo

Indicadores económicos

Indicadores	Total
Cantidad de parceleros/as de los asentamientos campesinos, 2015	391
Superficie (en tareas) de las parcelas de asentamientos campesinos, en tareas, 2015	37,698
Cantidad de concesiones de explotación minera, febrero 2015	0
Cantidad de empleados/as de empresas de zonas francas y zonas francas especiales, 2014	24,695
Índice de feminización de la plantilla zona franca 2014*	181.5
Cantidad de hoteles, 2018	113
Cantidad de habitaciones en los hoteles, 2018	5,902
Cantidad de colmado, 2014-2015	5,927

Fuentes: Relación de Establecimientos de Alojamiento Hoteleros, Ministerio de Turismo. Boletín Estadístico de Zonas Francas, Consejo Nacional de Zonas Francas y Exportación. Relación de Asentamientos Campesinos, Instituto Agrario Dominicano. Registro Nacional de Establecimientos (RNE) 2014-2015, ONE.

Estructura del mercado laboral por sexo, año 2010

Indicadores	Total	Sexo	
		Hombres	Mujeres
Población en edad de trabajar (PET)	767,987	366,520	401,467
Población económicamente activa (PEA)	341,621	197,105	144,516
Población ocupada	317,614	185,631	131,983
Población desocupada	24,007	11,474	12,533
Población inactiva	408,563	160,811	247,752
Tasa Global de Participación	44.5%	53.8%	36.0%
Tasa de Ocupación	41.4%	50.6%	32.9%
Tasa de Desempleo	7.0%	5.8%	8.7%

Fuente: IX Censo Nacional de Población y Vivienda 2010, ONE.

Empleadores formales

Empleo generado según principal actividad económica del municipio

Actividad	Total establecimientos	Total empleados
Comercio al por mayor y al por menor; reparación de vehículos automotores y motocicletas	2,277	22,211
Actividades artísticas, de entretenimiento y recreativas	1,270	20,090
Industrias manufactureras	610	26,204
Actividades profesionales, científicas y técnicas	578	3,409
Demás actividades económicas	2,615	49,081

Fuente: Directorio de Empresas y Establecimientos (DEE) 2017, ONE.

Rango de empleo

Número de establecimientos, según rango de empleos, 2017

Rango	Total establecimientos
De 1 a 9	4,659
De 10 a 29	888
De 30 a 49	191
De 50 a 99	155
De 100 a 249	80
250 o más	48
En blanco*	1,329

Fuente: Directorio de Empresas y Establecimientos (DEE) 2017, ONE.

Nota: (*): En blanco hace referencia a aquellas empresas que no especificaron la cantidad de empleados.

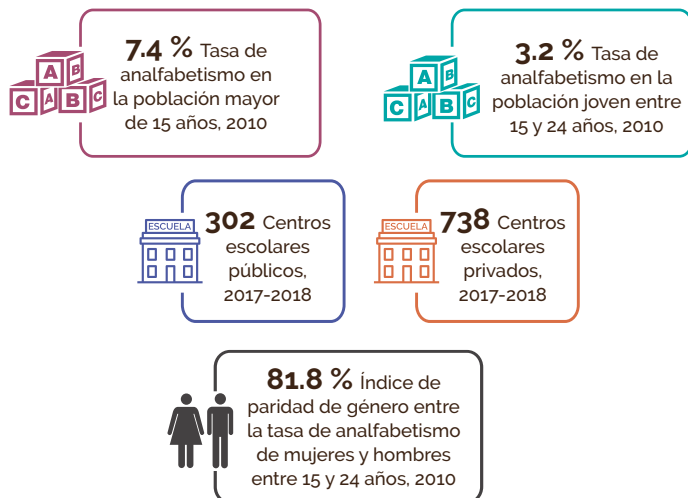
Cantidad de establecimientos, según su condición, 2017



Fuente: Registro Nacional de Establecimientos (RNE) 2017, ONE.

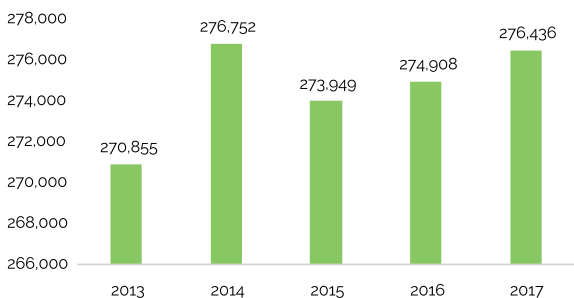
Educación

Indicadores educativos



Fuentes: IX Censo Nacional de Población y Vivienda 2010, ONE. Listado de Planta Física año lectivo 2017-2018, Ministerio de Educación (MINERD).

Evolución estudiantil: Número de estudiantes matriculados por año (2013-2017)



Fuente: Anuario de Estadísticas Educativas, Ministerio de Educación.

Población de 5 años y más por sexo, según el nivel de instrucción alcanzado o terminado, año 2010

Nivel de instrucción alcanzado	Total	Sexo	
		Hombres	Mujeres
Total	858,909	412,250	446,659
Nunca asistió a la escuela	35,766	16,276	19,490
Pre-primaria	50,365	25,497	24,868
Primaria o Básica	310,033	157,458	152,575
Secundaria o Media	270,294	132,338	137,956
Universitaria o Superior	192,451	80,681	111,770

Fuente: IX Censo Nacional de Población y Vivienda 2010, ONE.

Estudiantes matriculados por sector, según el nivel año 2017-2018

Nivel	Total	Sector		
		Público	Privado	Semioficial
Total	276,436	161,109	109,353	5,974
Inicial	40,739	10,290	29,654	795
Básica	116,410	63,890	50,051	2,469
Media	92,800	62,140	28,145	2,515
Educ. de Adultos	26,487	24,789	1,503	195

Fuente: Anuario de Estadísticas Educativas, Año Lectivo 2017-2018, Ministerio de Educación. (-): No hay estudiantes matriculados.

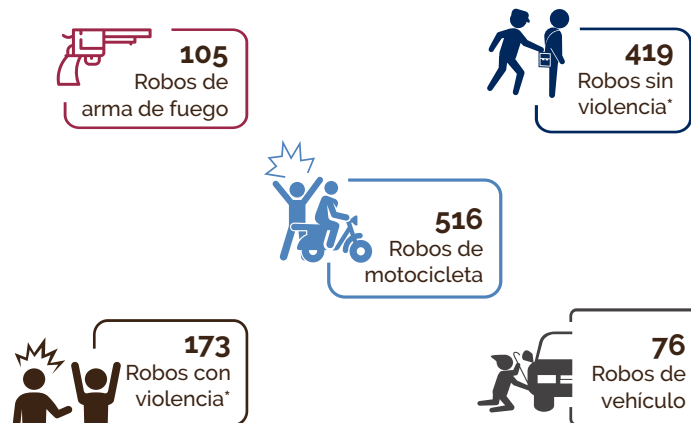
Género



Fuentes: Base de datos SIUBEN ESH-2012, certificada septiembre 2018. Registros administrativos de la Oficina de Estadísticas y Cartografía de la Policía Nacional.

Seguridad ciudadana

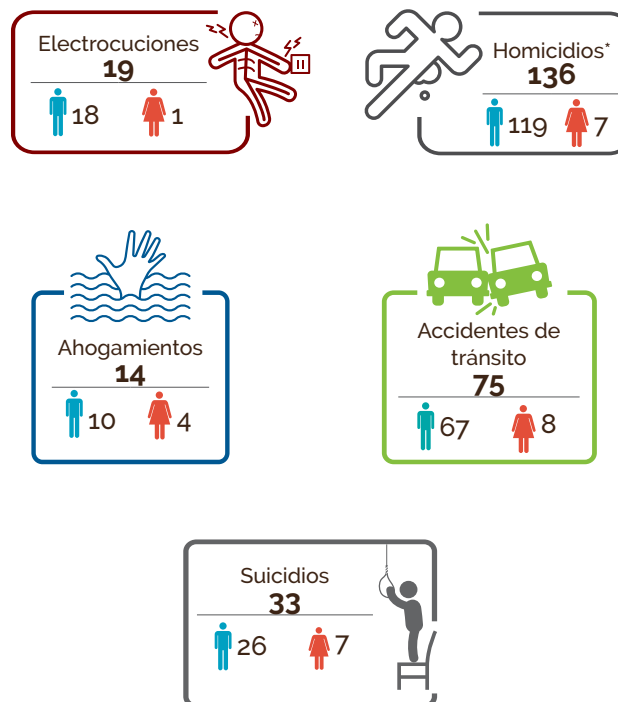
Número de actos violentos, 2017



Fuente: Policía Nacional. *Solo incluye robo de vehículos en los cuales hubo acto violento y no violento.

Muertes accidentales y violentas

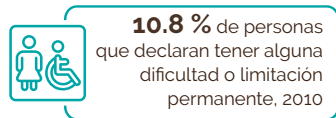
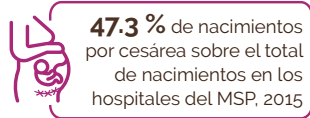
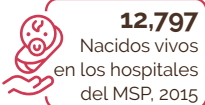
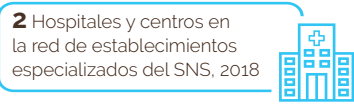
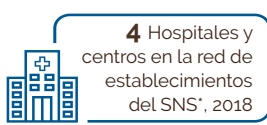
Muertes accidentales y violentas por tipo de muerte, según sexo, año 2017



Fuente: Anuario de Estadísticas de Muertes Accidentales y Violentas, 2017. NOTA: * Este total incluye diez (10) casos registrados sin la identificación de su sexo.

Salud

Indicadores de salud



Fuentes: Dirección General de Estadísticas de Salud (DIES), Ministerio de Salud Pública (MSP). Reportes de los Servicios Regionales de Salud, con base a formularios de producción de servicios 67-A. Servicio Nacional de Salud.

IX Censo Nacional de Población y Vivienda 2010, ONE.

Notas: Los centros de salud privados no corresponden a la red de establecimientos del Servicio Nacional de Salud ni sus expresiones territoriales.

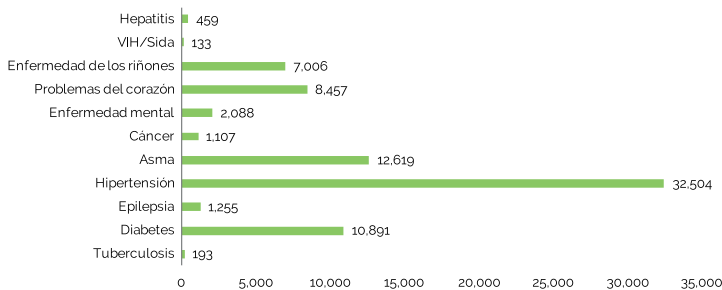
Para centros sanitarios de Salud públicos fueron sumados los centros de salud de los 2 niveles de atención: Primer nivel y nivel complementario.

Los hospitales pueden ser tanto centros de salud generales como centros de salud especializados; por tanto, el total de hospitales ya contiene el número de centros especializados.

Centros sanitarios privados incluye los centros administrados por ONGs, instituciones privadas y SEMMA, no incluye clínicas privadas.

*Servicio Nacional de Salud.

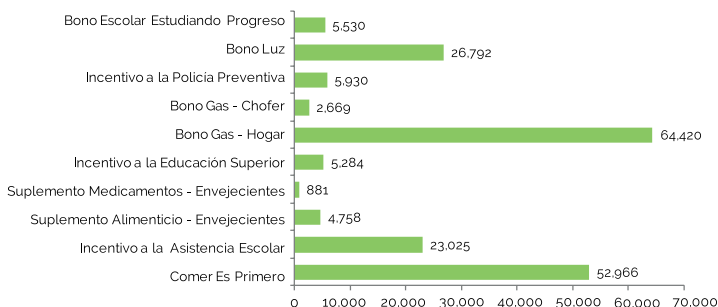
Población de 16 años y más, según enfermedad declarada



Fuente: Base de datos SIUBEN ESH-2012, certificada septiembre 2018.

Programas sociales

Número de beneficiarios del Programa Solidaridad, según componentes, municipio Santo Domingo Este, 2012-2017*

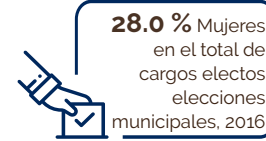


Fuente: Programa Solidaridad en Base de datos de la ADESS 2017.

Nota: * Un mismo beneficiario puede recibir más de un tipo de subsidio.

Participación política y social

Indicadores electorales, 2016

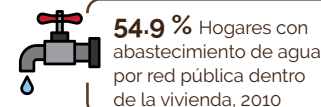
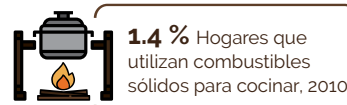


Fuente: Resultados Electorales. Junta Central Electoral (JCE), 2016.

Medio ambiente

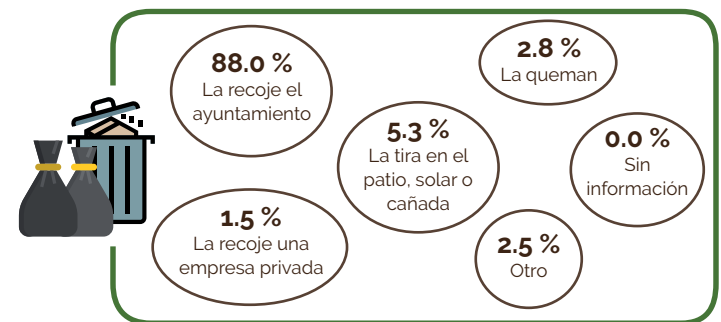
Indicadores ambientales

En el municipio de Santo Domingo Este, el Ministerio de Medio Ambiente y Recursos Naturales identifica tres (3) áreas protegidas: Parque Nacional Humedales del Ozama, Refugio de Vida Silvestre Cueva de Los Tres Ojos y la Vía Panorámica Autovía Santo Domingo - Samaná - Boulevard del Atlántico.



Fuente: IX Censo Nacional de Población y Vivienda 2010, ONE.

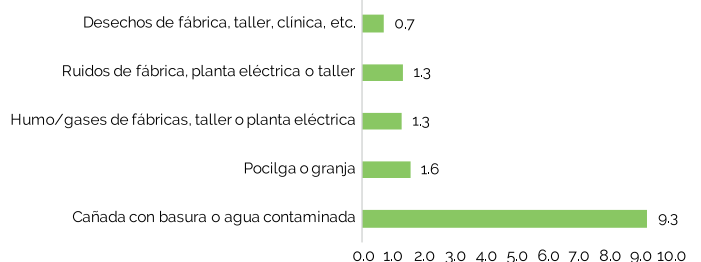
Disposición final de la basura, 2012



Fuente: Base de datos SIUBEN ESH-2012, certificada septiembre 2018.

Contaminación

Porcentaje de hogares cercanos a focos de peligro, 2018



Fuente: Base de datos SIUBEN ESH-2012, certificada septiembre 2018.