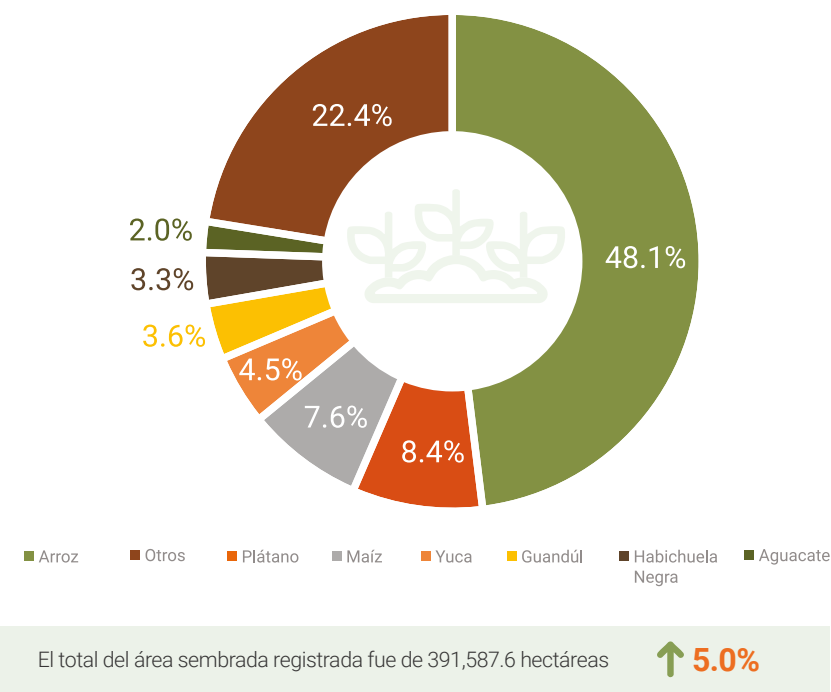


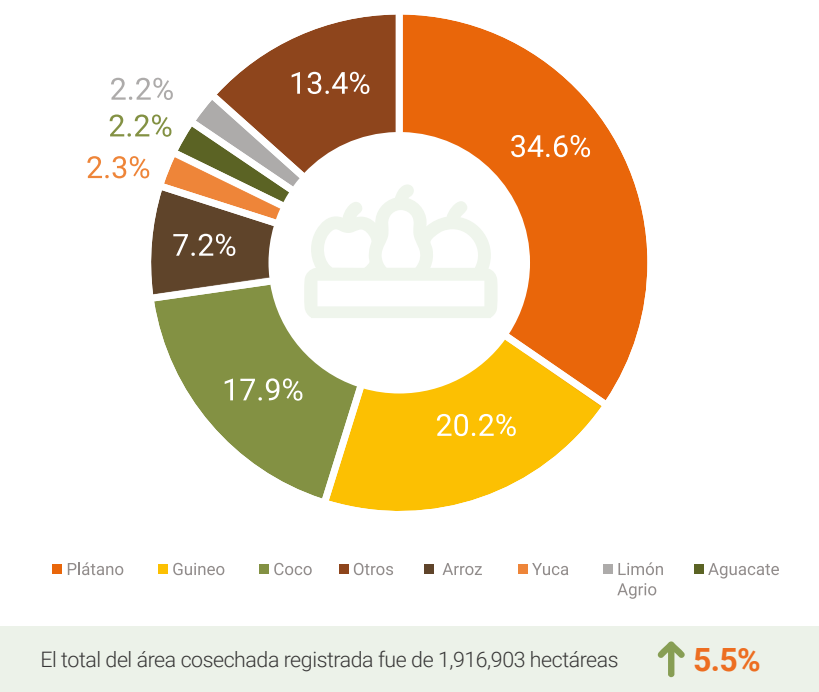
Siembra y cosecha

Gráfico 4. REPÚBLICA DOMINICANA: Distribución del área de los productos agrícolas de mayor siembra, enero-septiembre 2025.



Fuente: Elaborado por la Oficina Nacional de Estadística con datos del Ministerio de Agricultura.

Gráfico 5. REPÚBLICA DOMINICANA: Distribución del área de los productos agrícolas de mayor cosecha, enero-septiembre 2025.



Fuente: Elaborado por la Oficina Nacional de Estadística con datos del Ministerio de Agricultura.

Exportación e importación

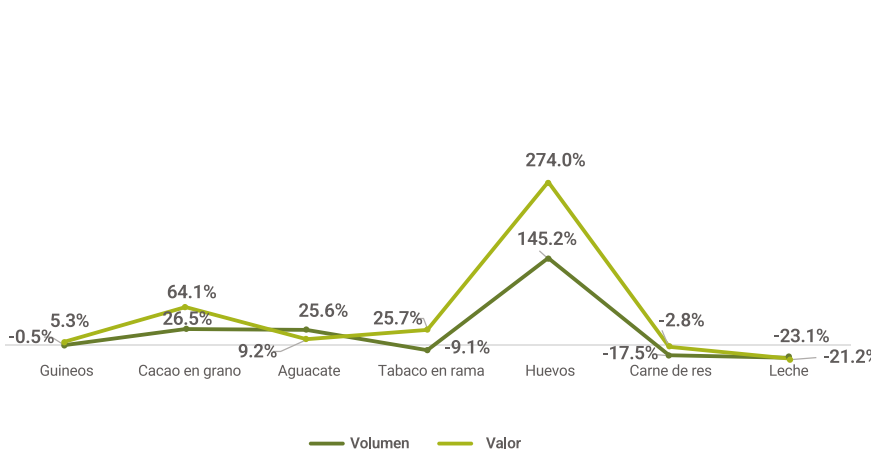
Infografía 3. REPÚBLICA DOMINICANA: Volumen y valor de los principales productos agropecuarios exportados, enero-septiembre 2025 (En toneladas métricas y millones de USD).



Infografía 4. REPÚBLICA DOMINICANA: Volumen y valor de los principales productos agropecuarios importados, enero-septiembre 2025 (En toneladas métricas y millones US\$).

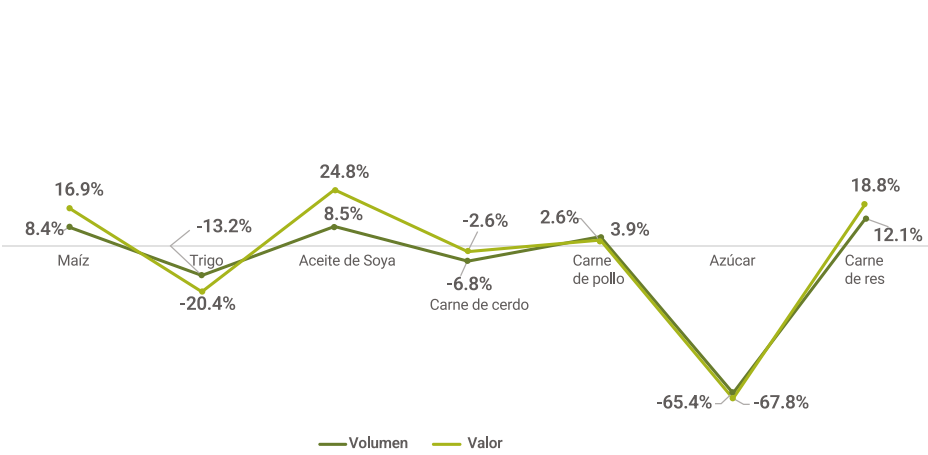


Gráfico 6. REPÚBLICA DOMINICANA: Tasa de variación del valor y el volumen de los principales productos agropecuarios exportados, enero-septiembre 2025 (En porcentaje).



Fuente: Elaborado por la Oficina Nacional de Estadística con datos de la Dirección General de Aduanas.

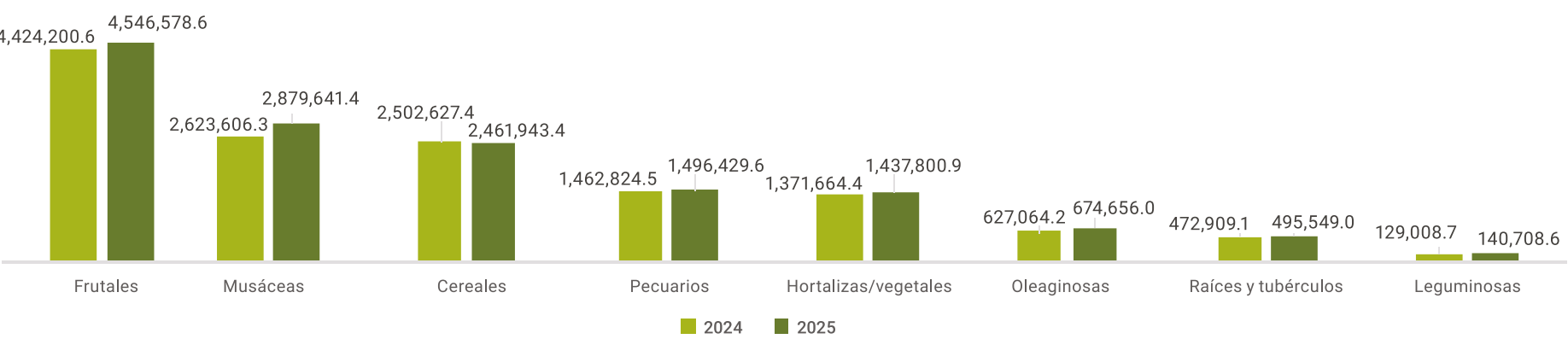
Gráfico 7. REPÚBLICA DOMINICANA: Tasa de variación del valor y el volumen de los principales productos agropecuarios importados, enero-septiembre 2025 (En porcentaje).



Fuente: Elaborado por la Oficina Nacional de Estadística con datos de la Dirección General de Aduanas.

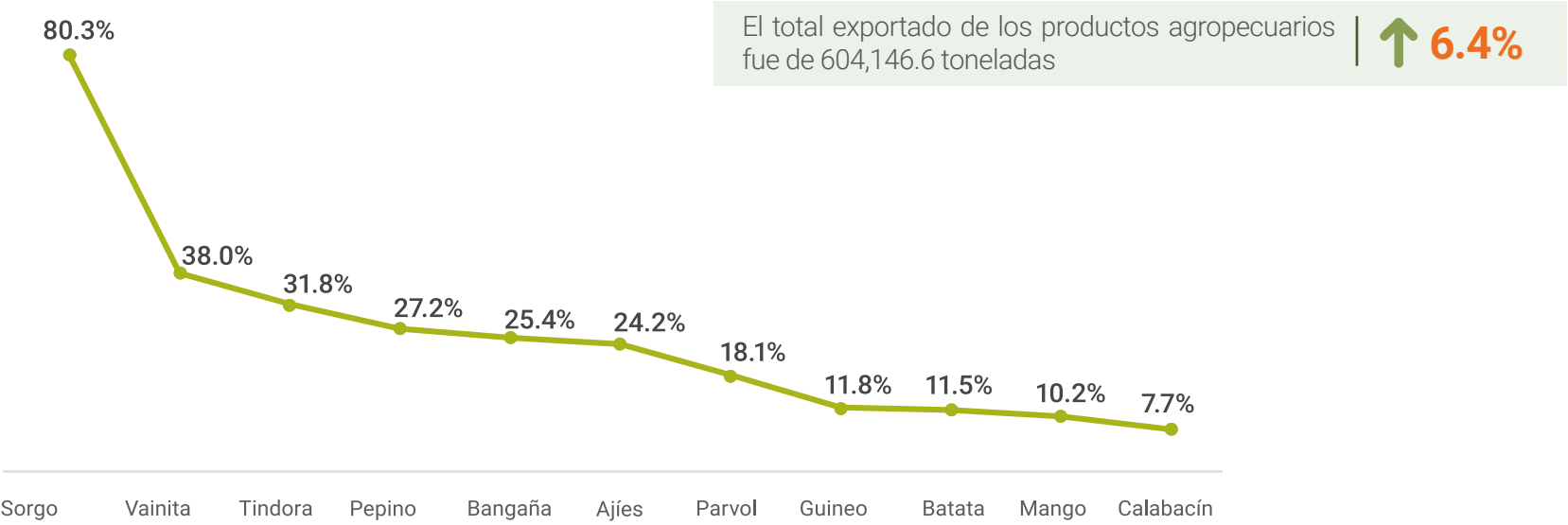
Indicadores agropecuarios

Gráfico 8. REPÚBLICA DOMINICANA: Volumen de consumo aparente según rubros agrícolas, enero-septiembre 2025 (Toneladas).



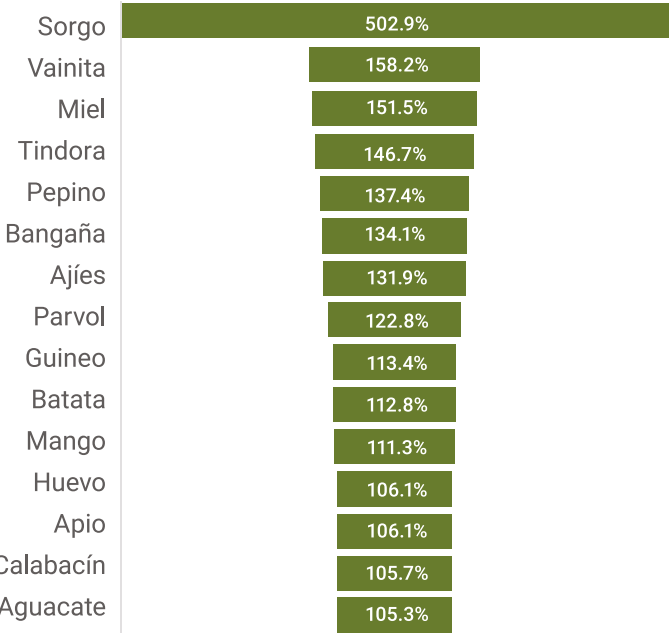
Fuente: Elaborado por la Oficina Nacional de Estadística con datos de la Dirección General de Aduanas y Ministerio de Agricultura.

Gráfico 9. REPÚBLICA DOMINICANA: Productos agrícolas de mayor proporción exportada, enero-septiembre 2025 (En porcentaje).



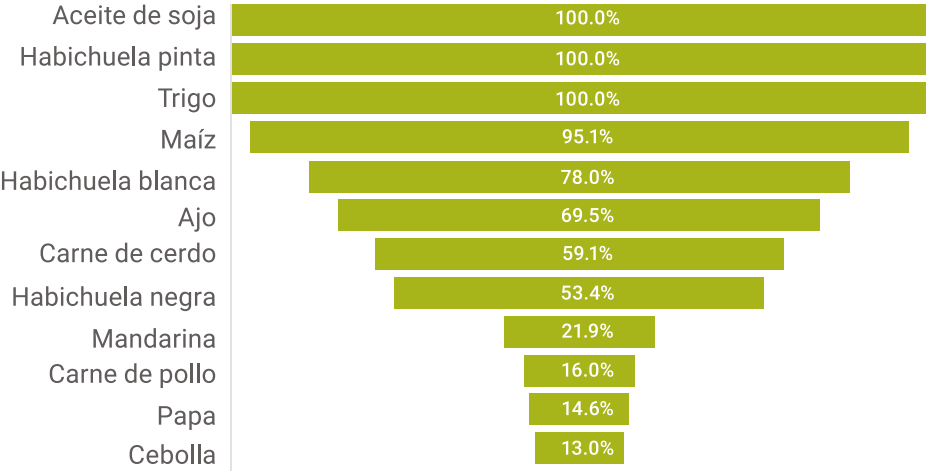
Fuente: Elaborado por la Oficina Nacional de Estadística con datos de la Dirección General de Aduanas y Ministerio de Agricultura.

Gráfico 10. REPÚBLICA DOMINICANA: Autosuficiencia de los productos de mayor consumo aparente, enero-septiembre 2025.



Fuente: Elaborado por la Oficina Nacional de Estadística con datos de la Dirección General de Aduanas y Ministerio de Agricultura.

Gráfico 11. REPÚBLICA DOMINICANA: Productos agropecuarios de mayor razón de dependencia de las importaciones, enero-septiembre 2025.



Fuente: Elaborado por la Oficina Nacional de Estadística con datos de la Dirección General de Aduanas y Ministerio de Agricultura.

Notas Metodológicas

Notas Generales:

- **Fuentes de información:** Departamento de Seguimiento, Control y Evaluación del Ministerio de Agricultura; Dirección General de Aduanas; procesamiento realizado por la Oficina Nacional de Estadística (ONE).
- **Todas las cifras son preliminares por lo que están sujetas a rectificación.**
- Una hectárea equivale a **15.90 tareas**.
- Una tonelada métrica equivale a **22.046 quintales**.

Producción, rendimiento y precios:

- **Gráfico 1:** Los datos sobre la producción agropecuaria están expresados en toneladas métricas y corresponden a cultivos a cielo abierto. Representan el último trimestre comparado con el mismo trimestre del año anterior.
 - El **tomate** incluye variedades de ensalada e industriales; las **habichuelas** comprenden las rojas, negras y blancas; los **ajíes** abarcan variedades como cubanela, gustoso, picante, cachucha, morrón, jalapeño, entre otras.
- **Infografía 1:** Presenta la producción por grupo de productos a cielo abierto. Los porcentajes reflejan la tasa de variación relativa interanual.
- **Gráfico 2:** Muestra el rendimiento por grupo de productos a cielo abierto, calculado como la razón entre toneladas producidas y hectáreas cosechadas por grupo de cultivo.
- **Infografía 2:** Refleja los precios promedio en peso dominicano al productor por tonelada métrica (RD\$/tonelada métrica). La tasa de variación es interanual. Excluyendo los ceros en los promedios.
 - El **arroz** incluye tanto el de finca como el de factoría.
 - La **habichuela** incluye las variedades roja, negra, blanca y gira o pinta.
 - La **carne de res** abarca macho, hembra y novillo.
 - El **guineo** incluye tanto el verde como el orgánico.
 - El **plátano** incluye las variedades macho-hembra, FHIA-20 y FHIA-21.
 - El **aguacate** comprende variedades como Criollo, Hass, Semil-34, Popenoe, Carla y Benny.
- **Gráfico 3:** Presenta la tasa de variación relativa interanual de la producción de los productos agrícolas.

Siembra y cosecha:

- Se reporta el **área sembrada** y el **área cosechada** en hectáreas.
- La distribución de las áreas tiene los principales cultivos en siembra y cosecha, indicando su participación porcentual dentro del total.
- Incluye la variación trimestral interanual del área registrada total.

Exportaciones e Importaciones:

- Registros aduaneros preliminares de exportaciones e importaciones procesados por la Oficina Nacional de Estadística.
- En la infografía 3 y 4, los datos se reportan en **toneladas métricas para el volumen** y el **valor FOB** (Franco a bordo) en **millones (MM) de dólares estadounidenses (USD)**.
- En el gráfico 6 y 7, se presentan las tasas de variaciones interanual de los volúmenes y valores de los principales productos agropecuarios exportados e importados.
- Se incluyen los productos con mayor volumen y valor importado.

Indicadores agropecuarios

- La proporción exportada muestra qué porcentaje de la producción nacional de productos es destinado al mercado externo.
- La **razón de dependencia** indica el nivel en que la oferta nacional que depende de las importaciones para suplir la demanda. Los datos están presentados por grupo de productos agrícolas y fueron seleccionados los productos con mayor dependencia de las importaciones.
- El **consumo aparente** se calcula como la producción nacional más importaciones menos exportaciones. Los datos están presentados por grupos de productos agrícolas en toneladas métricas.
- La **autosuficiencia alimentaria** se expresa como la proporción del consumo aparente que es cubierto con producción nacional. Se seleccionaron los productos con mayor consumo aparente.