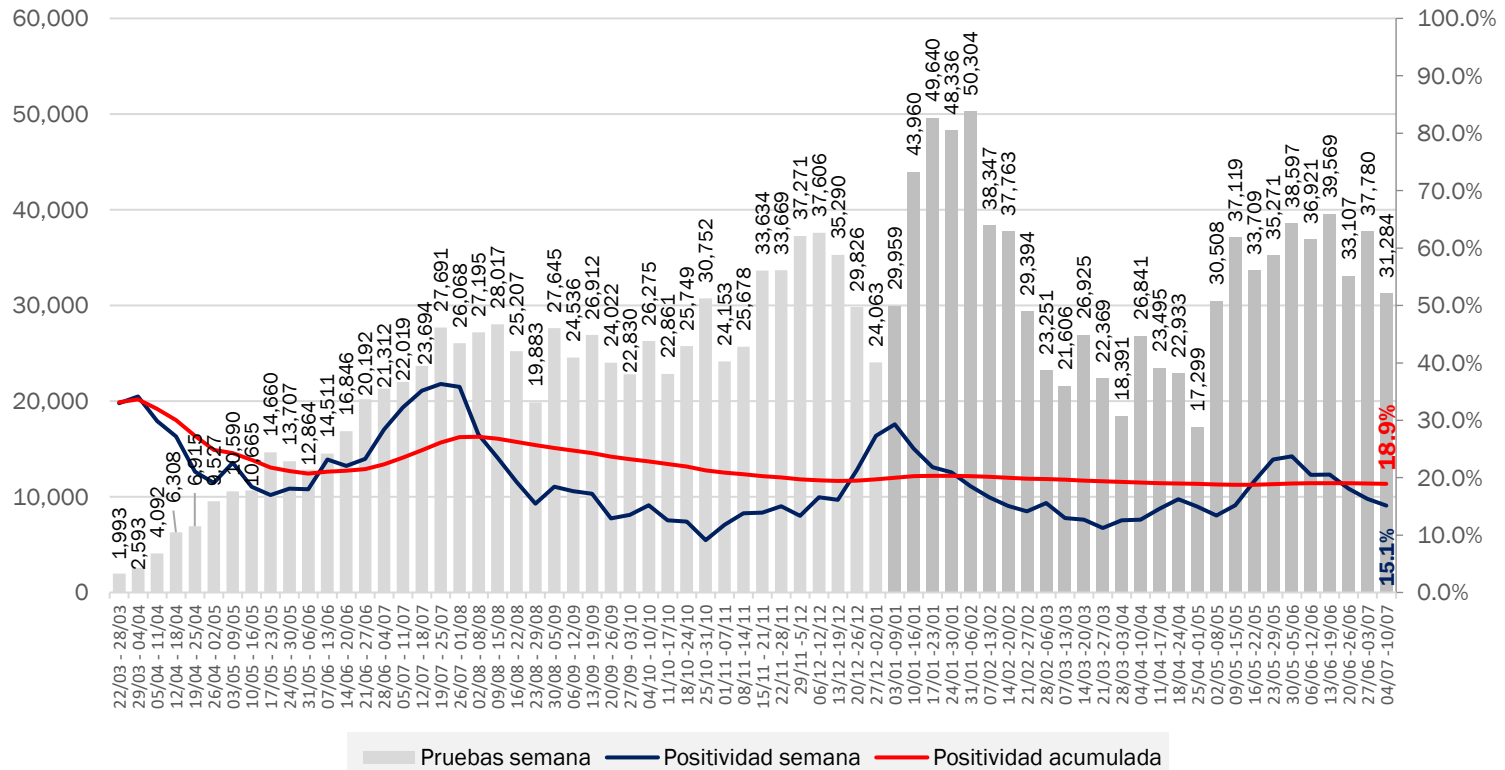


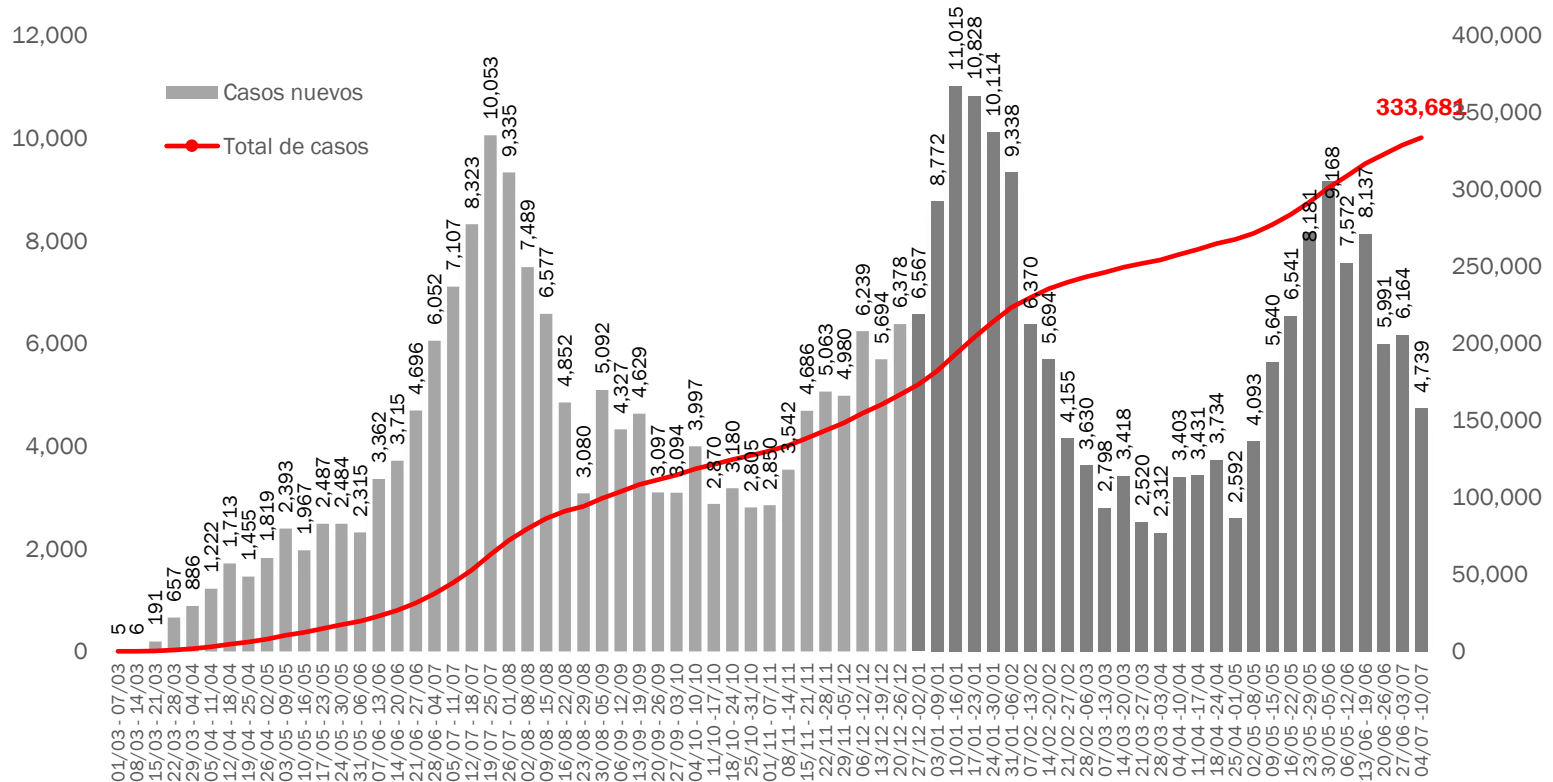
República Dominicana: Pruebas PCR y positividad



Fuente: Sistema de Vigilancia Epidemiológica (SINAVE)

La positividad promedio de los últimos 28 días es de 17.6%, habiéndose realizado la cantidad de 35,435 pruebas semanales en promedio. Las positivities acumuladas y de la última semana son 18.9% y 15.1%, respectivamente.

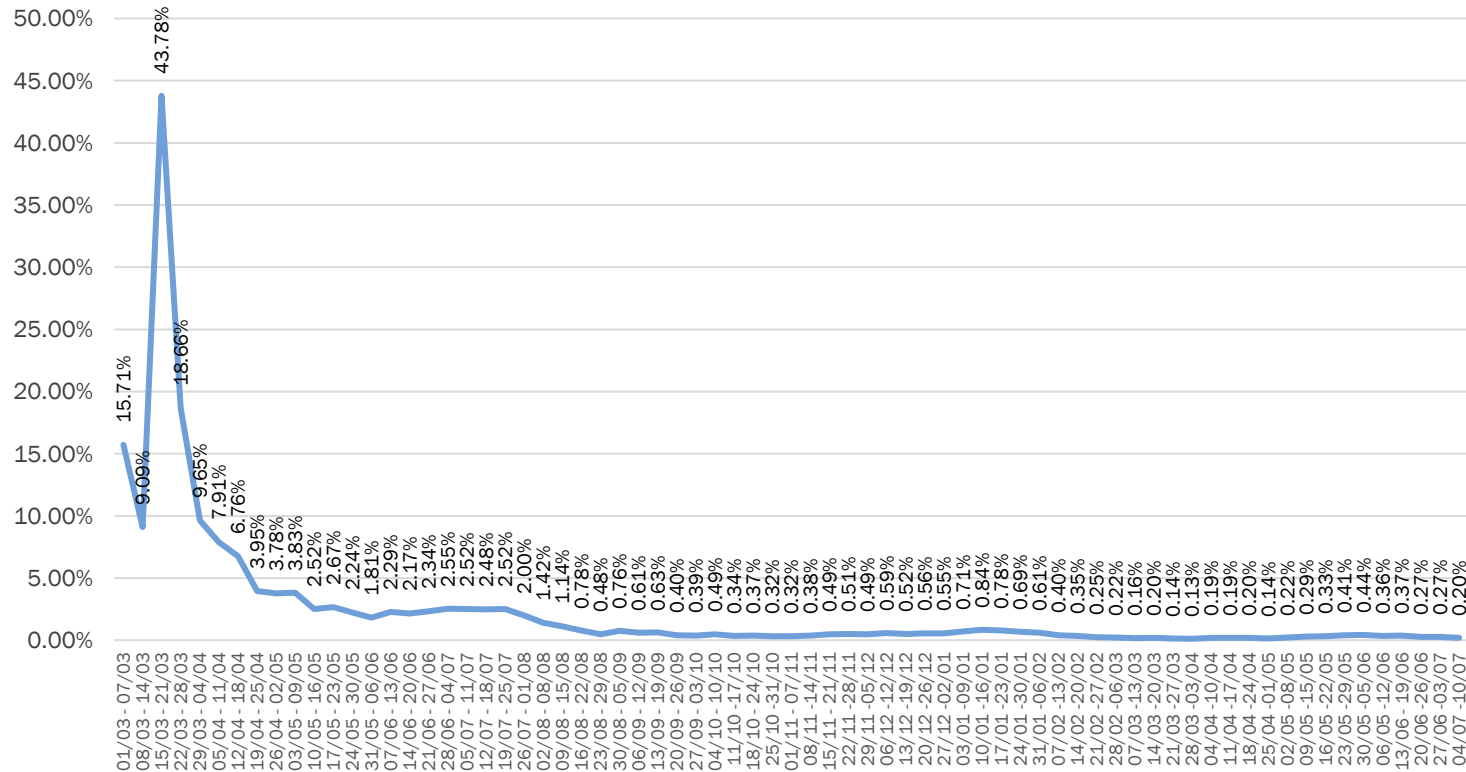
República Dominicana: Casos nuevos confirmados COVID-19 por semana



Fuente: Sistema de Vigilancia Epidemiológica (SINAVE)

Los casos nuevos reportados en la última semana disminuyeron con respecto a los registrados en la semana anterior, en las últimas cuatro semanas se han registrado en promedio la cantidad de 6,258 casos nuevos.

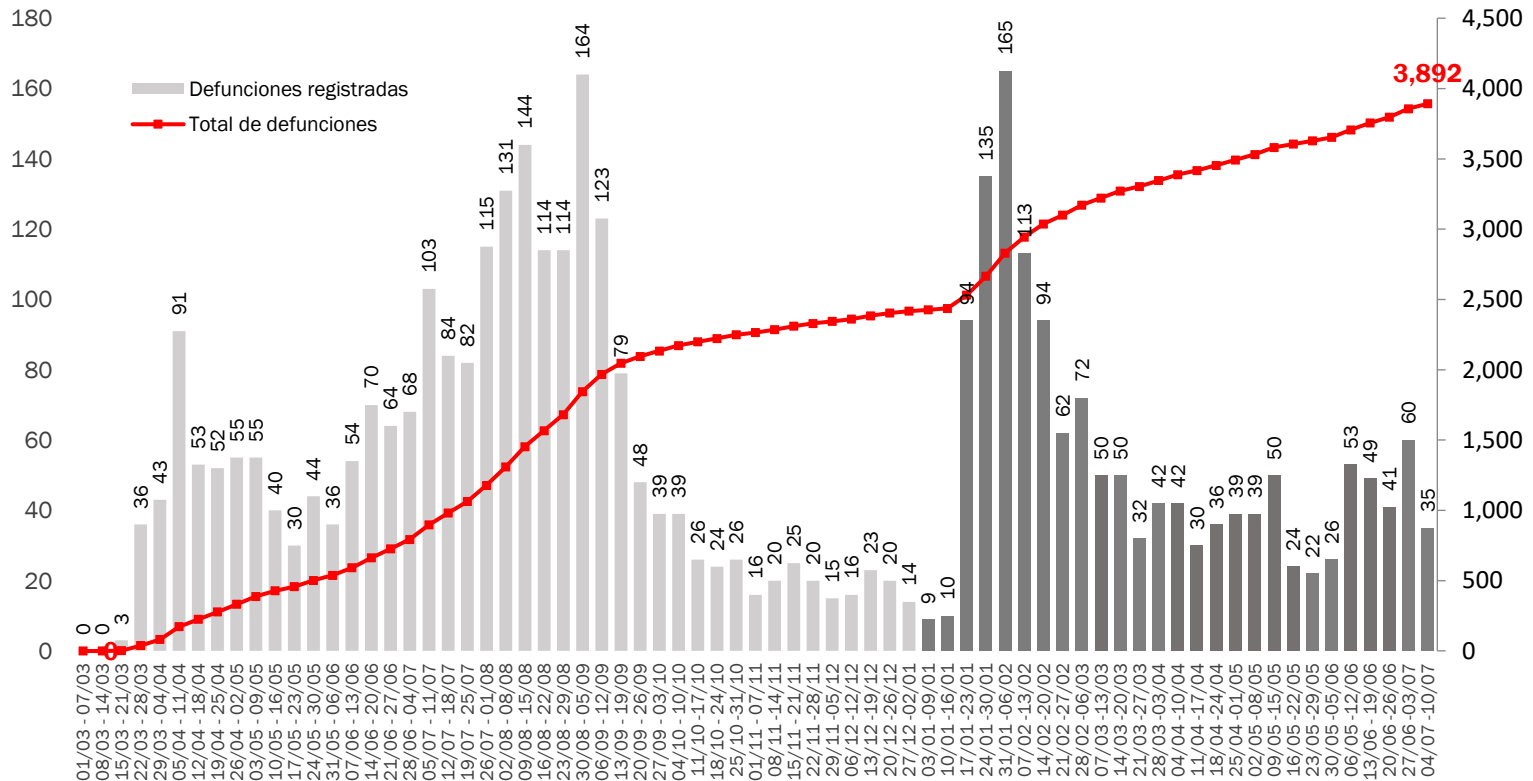
República Dominicana: Tasa de crecimiento diario promedio COVID-19 por semana



Fuente: Sistema de Vigilancia Epidemiológica (SINAVE)

La tasa de crecimiento diaria promedio del COVID-19 ha tenido un descenso a unos niveles mínimos tendiendo a cero, en la última semana disminuye con respecto a la semana anterior.

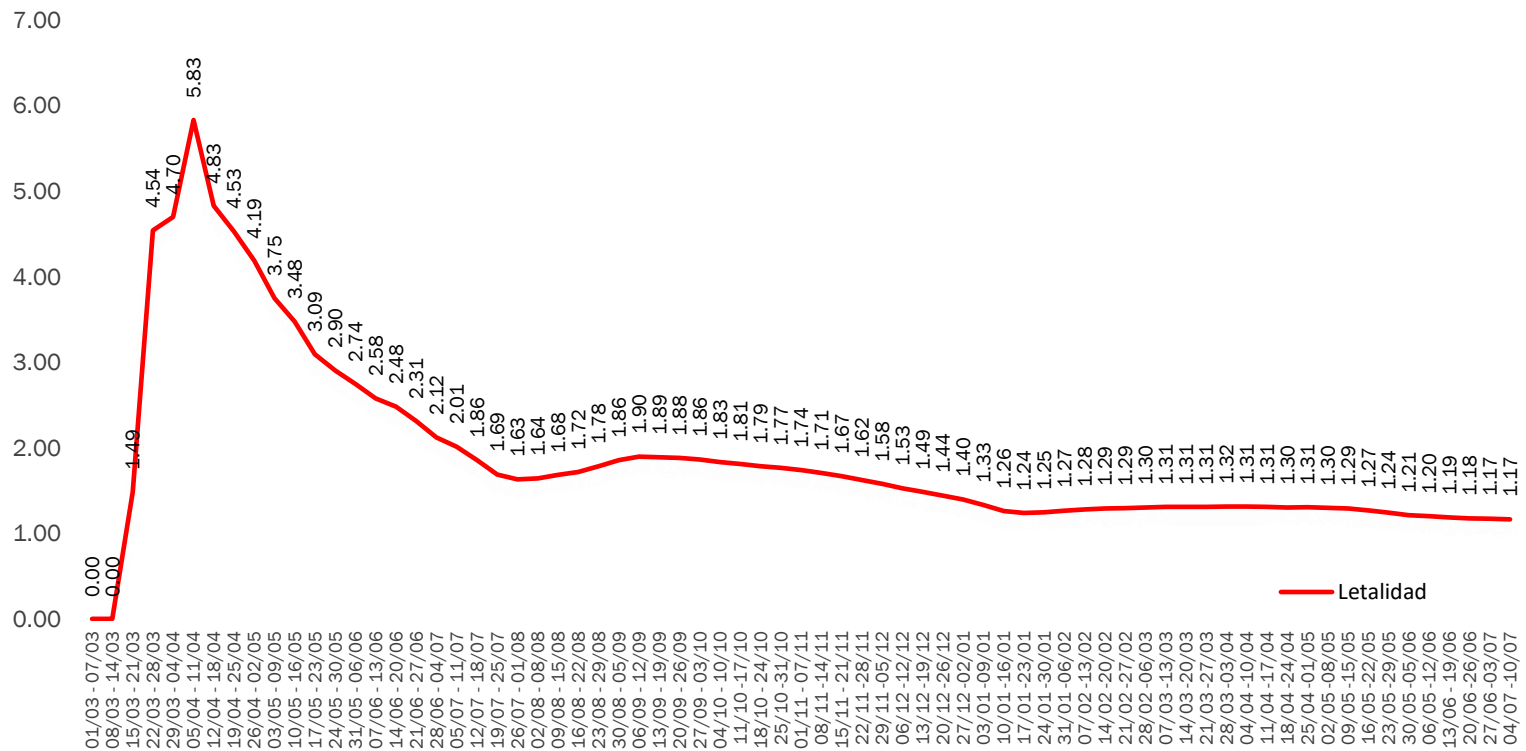
República Dominicana: Defunciones COVID-19 registradas por semana



Fuente: Sistema de Vigilancia Epidemiológica (SINAVE)

El registro de defunciones a causa del COVID-19 había venido en aumento en las últimas semanas, aunque con ligeras alzas y bajas, se puede visualizar en la curva que en la última semana se registraron menos defunciones que en la semana anterior, el número de defunciones corresponden a fecha de registro y no a fecha de ocurrencia.

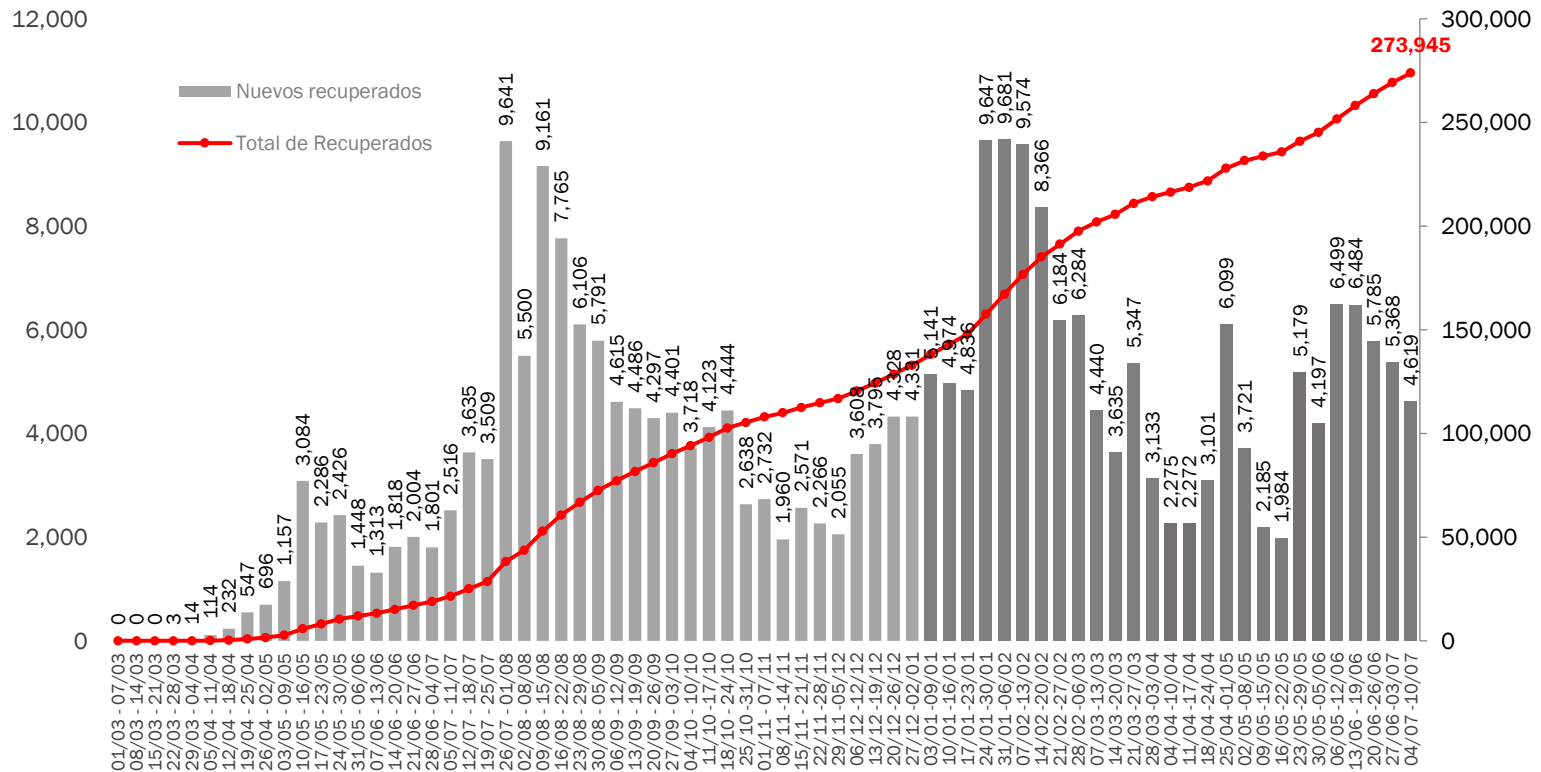
República Dominicana: Letalidad de COVID-19 al final de cada semana



Fuente: Sistema de Vigilancia Epidemiológica (SINAVE)

La tasa de letalidad acumulada luego de llegar a unos máximos en la primera etapa de la pandemia, ya en la segunda semana de abril del 2020 inició un proceso de descenso sostenido que se vio ligeramente afectado en entre agosto y septiembre, al finalizar la última semana es de 1.17%.

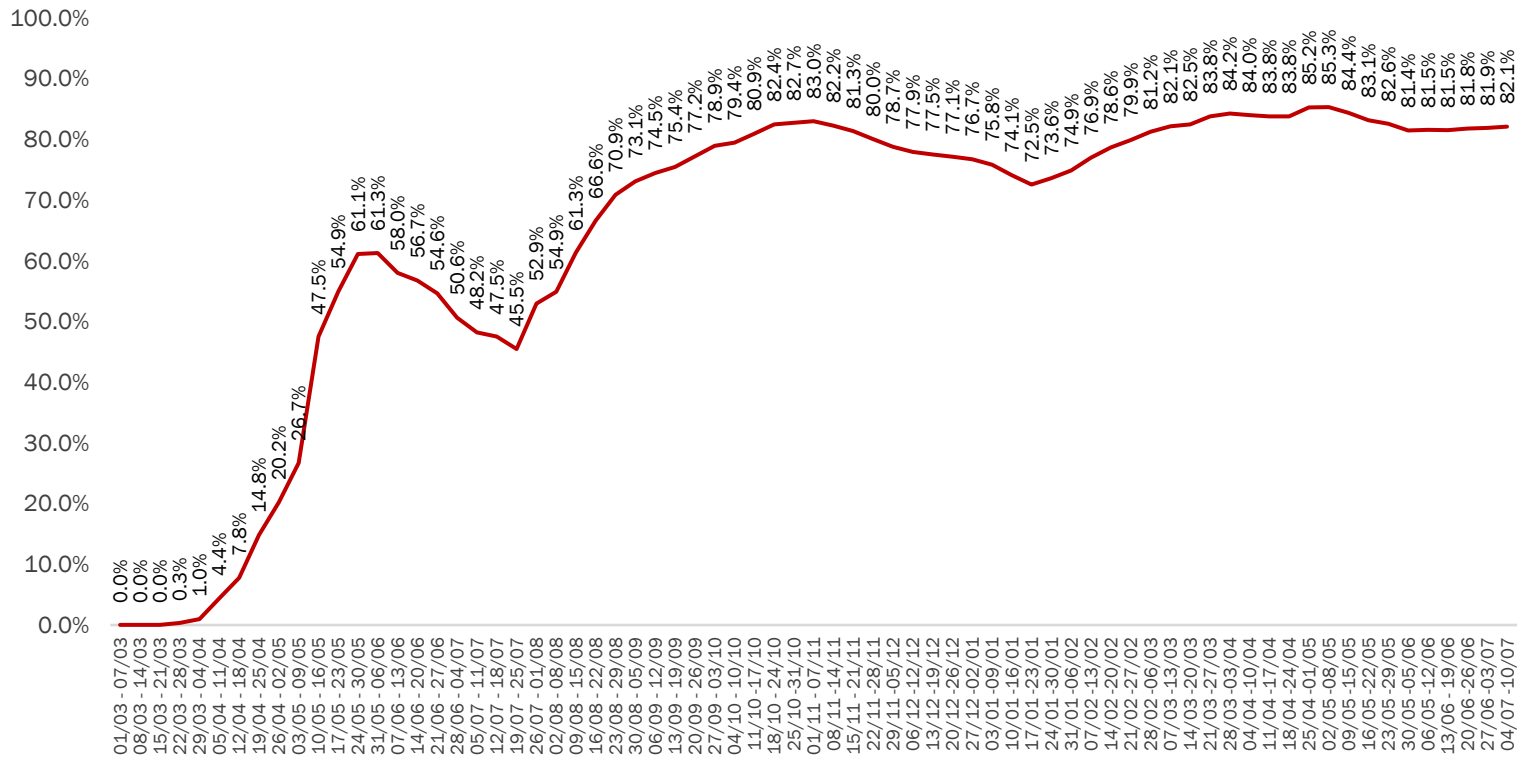
República Dominicana: Recuperados de COVID-19 por semana



Fuente: Sistema de Vigilancia Epidemiológica (SINAVE)

En la última semana la cantidad de recuperados no llega a superar la cantidad de nuevos casos de COVID-19 registrados. El porcentaje de recuperación de COVID-19 esta última semana alcanzó el 82.1%. De cada cien casos registrados ochenta y dos se han recuperado.

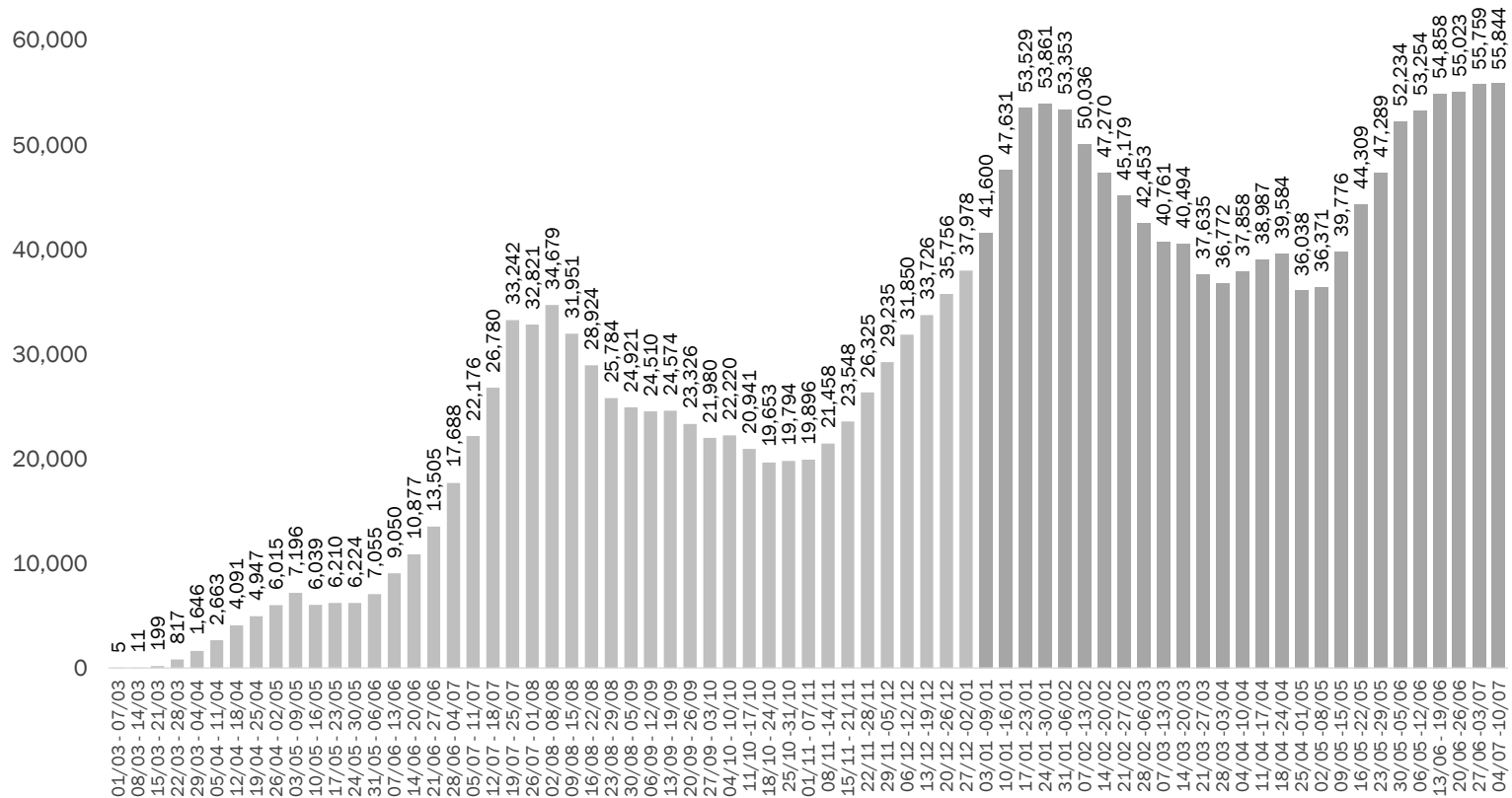
República Dominicana: Porcentaje de recuperación COVID-19 por semana



Fuente: Sistema de Vigilancia Epidemiológica (SINAVE)

El porcentaje de recuperados mantuvo un ascenso constante hasta finales de mayo donde llegó a superar el 60%, iniciando un descenso que se prolongó por siete semanas bajando hasta el 45%, a partir de la tercera semana del mes de julio del 2020 de nuevo comienza a aumentar el porcentaje de recuperados, al final de la última semana, aumenta ligeramente con respecto a la semana anterior, siendo del 82.1%.

República Dominicana: Casos activos COVID-19 por semana



Fuente: Sistema de Vigilancia Epidemiológica (SINAVE)

La cantidad de casos activos de COVID-19 luego de un proceso de descenso desde inicios del mes de agosto, a partir del mes de noviembre aumenta el número de casos activos, esto se debió a que se estaban detectando mas casos nuevos que los que se estaban recuperando, en la última semana se verifica un aumento en la cantidad de casos activos con respecto a la semana anterior.

República Dominicana: Resumen de totales e indicadores COVID-19, según provincia

PROV	Provincia	Total de Casos	Total de defunciones	Total de Recuperados	Casos activos	Incidencia (Casos por 100 mil habitantes)	Tasa de Letalidad	Tasa de recuperación	Defunciones por 100 mil habitantes
	Total país	333,681	3,892	273,945	55,844	3,193.6	1.17	82.1	37.2
1	Distrito Nacional	92,050	625	83,863	7,562	8,823.9	0.68	91.1	59.9
2	Azua	4,323	40	3,232	1,051	1,945.1	0.93	74.8	18.0
3	Baoruco	1,889	14	1,262	613	1,870.2	0.74	66.8	13.9
4	Barahona	4,588	32	3,289	1,267	2,425.2	0.70	71.7	16.9
5	Dajabón	1,421	14	874	533	2,137.9	0.99	61.5	21.1
6	Duarte	7,786	232	6,826	728	2,604.8	2.98	87.7	77.6
7	Elias Piña	493	6	359	128	777.6	1.22	72.8	9.5
8	El Seibo	1,159	15	726	418	1,239.5	1.29	62.6	16.0
9	Españolat	6,513	129	4,026	2,358	2,715.5	1.98	61.8	53.8
10	Independencia	1,319	13	981	325	2,257.6	0.99	74.4	22.3
11	La Altagracia	11,661	84	9,602	1,975	3,299.6	0.72	82.3	23.8
12	La Romana	12,371	203	10,426	1,742	4,538.2	1.64	84.3	74.5
13	La Vega	11,193	210	9,350	1,633	2,721.4	1.88	83.5	51.1
14	Maria Trinidad Sánchez	3,849	26	2,751	1,072	2,727.9	0.68	71.5	18.4
15	Monte Cristi	1,515	31	933	551	1,292.4	2.05	61.6	26.4
16	Pedernales	876	4	756	116	2,503.1	0.46	86.3	11.4
17	Peravia	3,020	62	2,484	474	1,529.6	2.05	82.3	31.4
18	Puerto Plata	8,242	157	6,517	1,568	2,473.4	1.90	79.1	47.1
19	Hermanas Mirabal	3,097	48	2,246	803	3,360.9	1.55	72.5	52.1
20	Samaná	1,062	8	684	370	946.9	0.75	64.4	7.1
21	San Cristóbal	11,337	206	8,762	2,369	1,778.6	1.82	77.3	32.3
22	San Juan	5,262	67	4,383	812	2,373.1	1.27	83.3	30.2
23	San Pedro de Macorís	5,536	59	4,163	1,314	1,815.3	1.07	75.2	19.3
24	Sánchez Ramírez	3,480	38	2,706	736	2,289.8	1.09	77.8	25.0
25	Santiago	32,946	590	27,006	5,350	3,152.2	1.79	82.0	56.5
26	Santiago Rodríguez	1,573	11	1,156	406	2,746.8	0.70	73.5	19.2
27	Valverde	3,168	53	2,075	1,040	1,792.7	1.67	65.5	30.0
28	Monseñor Nouel	3,771	51	3,198	522	2,163.8	1.35	84.8	29.3
29	Monte Plata	2,015	36	1,270	709	1,054.8	1.79	63.0	18.8
30	Hato Mayor	1,593	20	886	687	1,857.5	1.26	55.6	23.3
31	San José de Ocoa	1,323	26	898	399	2,431.8	1.97	67.9	47.8
32	Santo Domingo	73,513	780	63,579	9,154	2,529.7	1.06	86.5	26.8
99	No especificada	9,737	2	2,676	7,059	N/A	0.02	27.5	N/A