

Abril 2026

El Índice de Precios del Productor del sector Servicios (IPP Servicios) es un indicador estadístico que mide el cambio porcentual promedio de los precios de una canasta de servicios característicos de la producción nacional, en un período determinado. Estos se levantan y procesan cada mes, según los datos suministrados por, aproximadamente 160 empresas que ofertan servicios tanto en el mercado nacional como en el internacional.

Tipo de variación



Mensual

0.33%



Acumulada

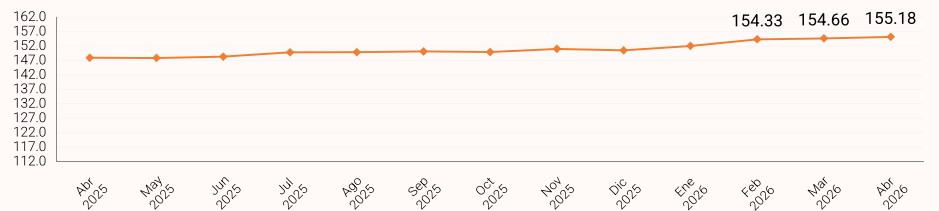
3.10%



Variación
12 meses

4.89%

REPÚBLICA DOMINICANA: Índice de Precios del Productor de la sección Servicios, según Clasificación Nacional de Actividades Económicas (CNAE), en los meses de Abril 2025 a Abril^R del 2026

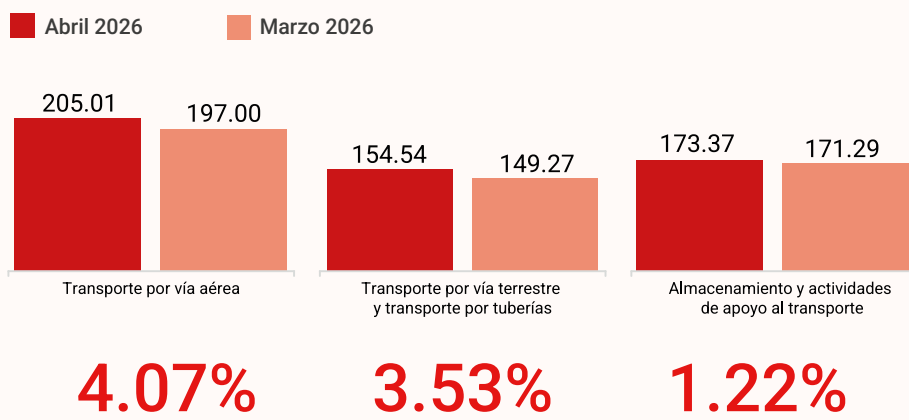


^RCifras sujetas a revisión.

Resultados del mes¹

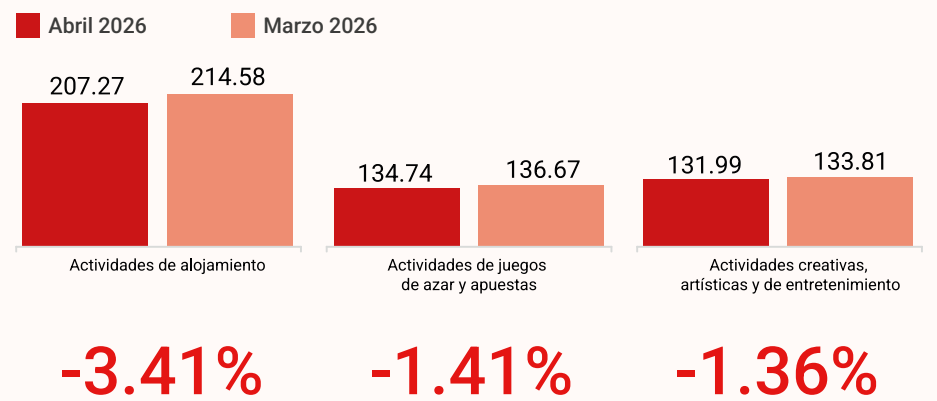
Incrementos

Según divisiones de la Clasificación Nacional de Actividades Económicas (CNAE), las actividades económicas que presentaron los principales incrementos fueron: transporte por vía aérea, con un 4.07%; transporte por vía terrestre y transporte por tuberías, con un 3.53%; y almacenamiento y actividades de apoyo al transporte, con un 1.22%. Estas actividades contribuyeron positivamente a la variación mensual con un 0.57 puntos porcentuales.



Disminuciones

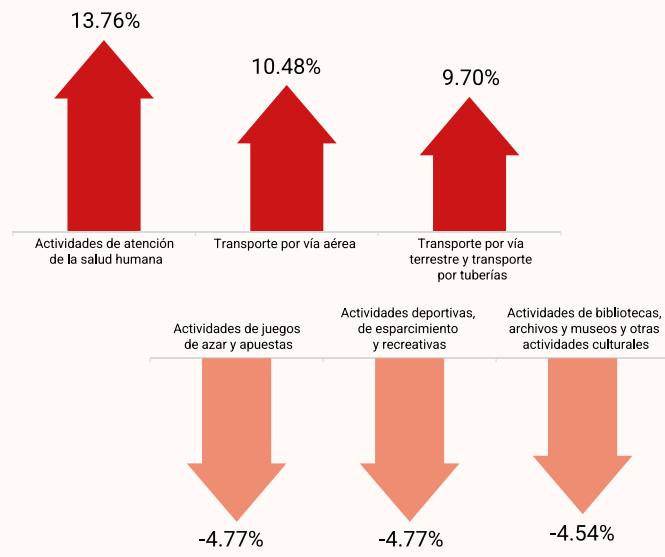
Mientras que las principales disminuciones se obtuvieron en Actividades de alojamiento, con un -3.41%, Actividades de juegos de azar y apuestas, con un -1.41%; y, Actividades creativas, artísticas y de entretenimiento, con un -1.36%. Estas actividades restaron 0.17 puntos porcentuales a la variación mensual.



¹Variación mensual es la relación del índice en el mes de referencia con el índice del mes anterior.

Resultados año corrido²

Incrementos



Disminuciones

De diciembre del 2025 a abril 2026, las actividades económicas que presentaron los principales incrementos según divisiones de la Clasificación Nacional de Actividades Económicas (CNAE) fueron: actividades de atención de la salud humana, con un 13.76%; transporte por vía aérea, con un 10.48%; y transporte por vía terrestre y transporte por tuberías, con un 9.70%. Estas actividades contribuyeron positivamente a la variación acumulada con un 2.24 puntos porcentuales.

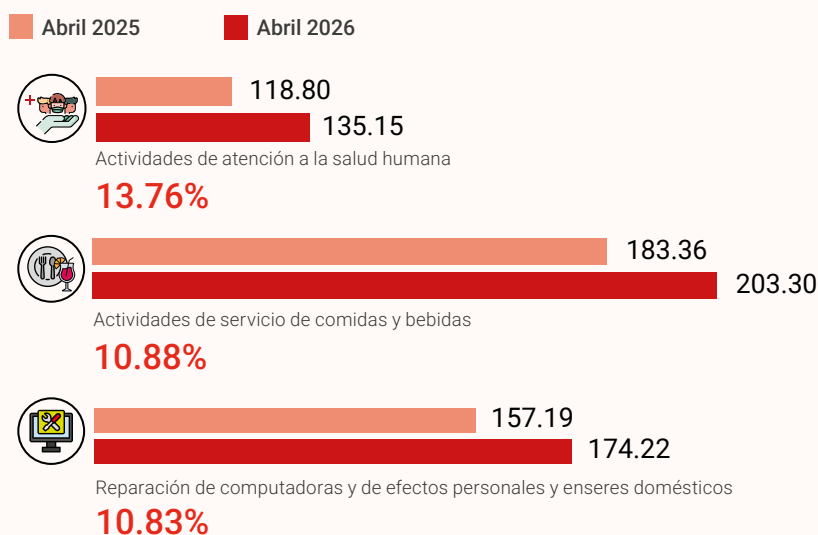
Mientras que las principales disminuciones se obtuvieron en actividades de juegos de azar y apuestas, con un -4.77%; actividades deportivas, de esparcimiento y recreativas, con un -4.77%; y actividades de bibliotecas, archivos y museos y otras actividades culturales, con un -4.54%. Estas actividades restaron 0.08 puntos porcentuales a la variación acumulada.

²Variación año corrido es la relación del índice en el mes de referencia con el índice del mes de diciembre del año anterior.

Resultado últimos doce meses³

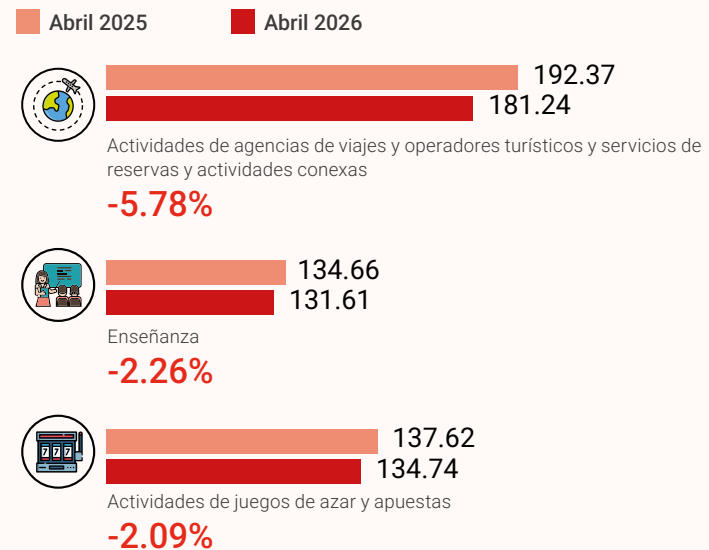
Principales incrementos

Desde abril de 2025 hasta abril de 2026, las actividades económicas que presentaron los principales incrementos, según divisiones de la Clasificación Nacional de Actividades Económicas (CNAE), fueron: actividades de atención de la salud humana, con un 13.76%; actividades de servicio de comidas y bebidas, con un 10.88%; y reparación de computadoras y de efectos personales y enseres domésticos, con un 10.83%. Estas actividades contribuyeron positivamente a la variación de los últimos doce meses con 3.72 puntos porcentuales.



Principales disminuciones

Mientras que las principales disminuciones se obtuvieron en actividades de agencias de viajes y operadores turísticos y servicios de reservas y actividades conexas, con un -5.78%; enseñanza, con un -2.26%; y actividades de juegos de azar y apuestas, con un -2.09%. Estas actividades restaron 0.39 puntos porcentuales a la variación de los últimos doce meses.



³Variación doce meses es la relación del índice en el mes de referencia con el índice del mismo mes del año anterior.