

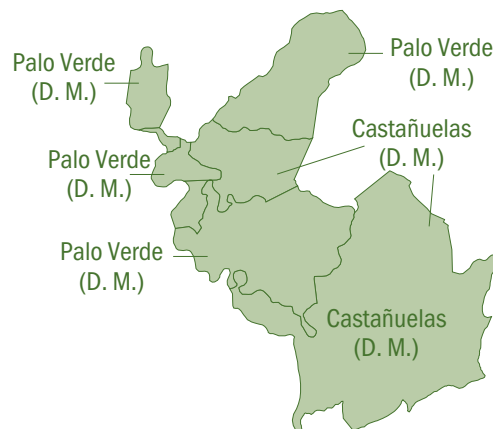
# Tu municipio en cifras



ISSN 2518-2153  
Julio 2019

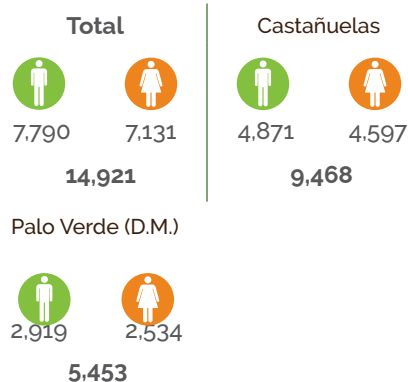
Municipio: Castañuelas

Región	Cibao Noroeste
Provincia	Monte Cristi
Distrito municipal	Palo Verde (D.M.)
Superficie	86.6 hab/Km <sup>2</sup>
Densidad de la población	172 hab/Km <sup>2</sup>
Ley de creación	Ley 647 del 13-04-1974



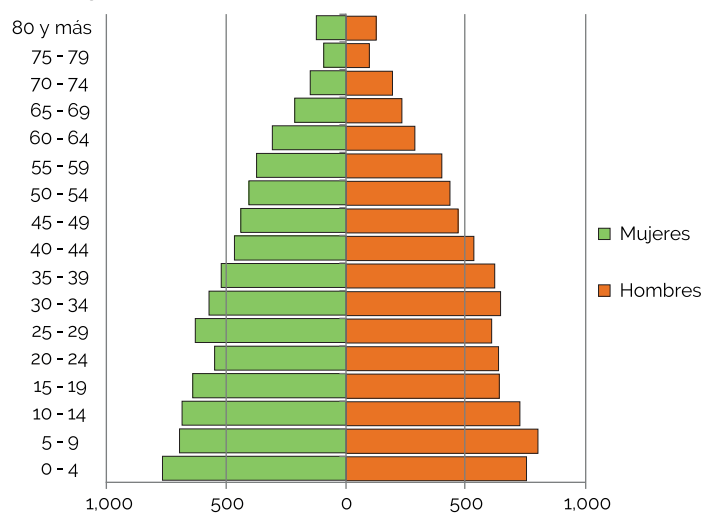
## Demografía

Población del municipio por sexo, según distritos municipales, año 2010



Fuente: IX Censo Nacional de Población y Vivienda 2010, ONE.

## Pirámide estimada y proyectada de la población, municipio Castañuelas, 2019



Fuente: Estimaciones y Proyecciones Nacionales de Población 2019, ONE.

## Clima



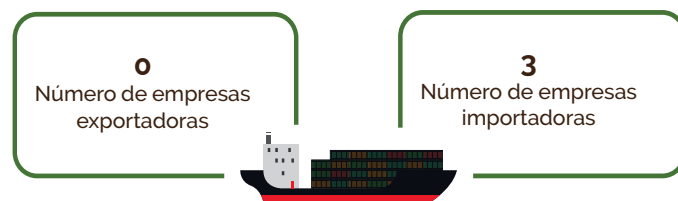
Fuente: Datos de temperatura y precipitaciones, Oficina Nacional de Meteorología, 2018.

## Indicadores censales año 2010



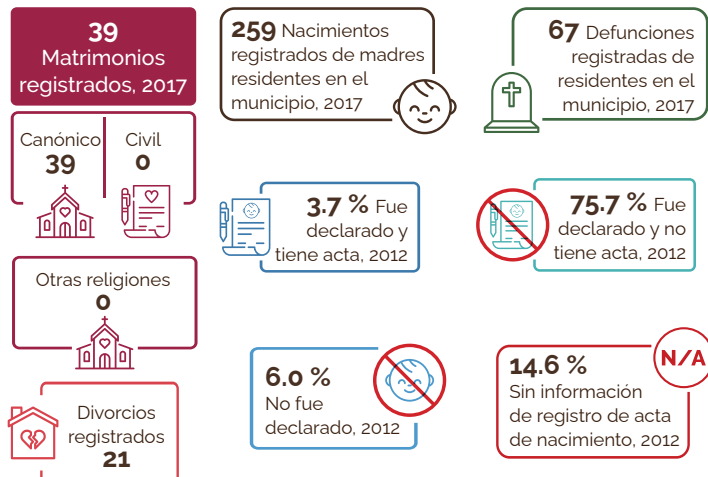
Fuente: IX Censo Nacional de Población y Vivienda 2010, ONE.

## Comercio exterior



Fuentes: Perfil de Empresas Exportadoras e Importadoras de la República Dominicana 2015-2017, ONE.  
Directorio de Empresas y Establecimientos 2016 y 2017, ONE.

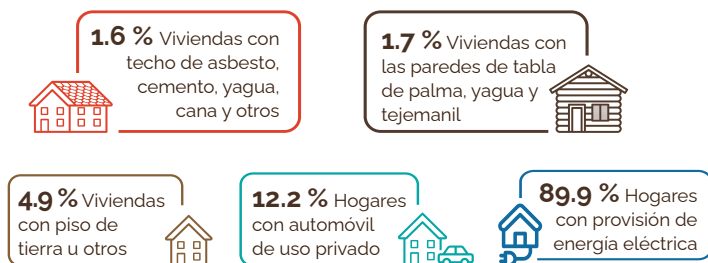
## Estadísticas vitales



Fuentes: Estadísticas Vitales 2017, ONE. Base de datos SIUBEN ESH-2012, certificada septiembre 2018, SIUBEN.

## Calidad y condiciones de vida

Indicadores de condiciones de vida, año 2010



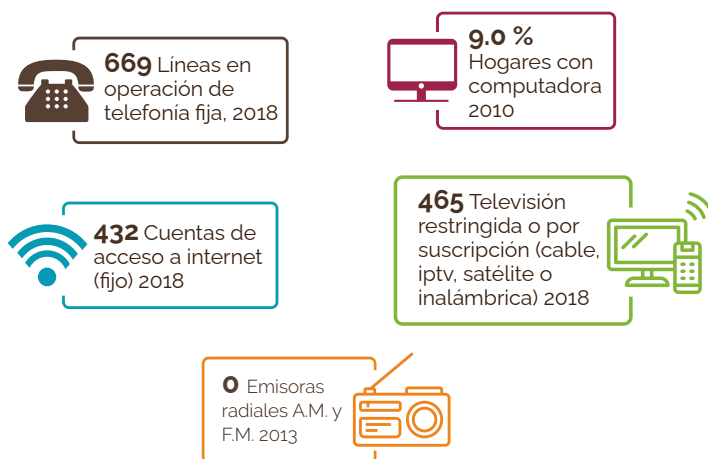
Déficit habitacional



Fuente: IX Censo Nacional de Población y Vivienda 2010, ONE.

## Tecnología y medios de comunicación

Indicadores tecnológicos



Fuentes: IX Censo Nacional de Población y Vivienda 2010, ONE. Listado de Emisoras A.M. y F.M. (2013) e Indicadores Estadísticos Semestrales 2018, del Instituto Dominicano de las Telecomunicaciones (INDOTEL).

## Economía y empleo

Indicadores económicos

Indicadores	Total
Cantidad de parceleros/as de los asentamientos campesinos, 2015	516
Superficie de las parcelas de asentamientos campesinos, en tarea, 2015	24,519
Cantidad de concesiones de explotación minera, febrero 2015	0
Cantidad de empleados/as de empresas de zonas francas y zonas francas especiales, 2014	0
Índice de feminización de la plantilla zona franca 2014*	0.0
Cantidad de hoteles, 2017	0
Cantidad de habitaciones en los hoteles, 2017	0
Cantidad de colmado, 2014-2015	142

Fuentes: Relación de Establecimientos de Alojamiento Hoteleros, Ministerio de Turismo. Registro Nacional de Establecimientos (RNE) 2014-2015, ONE. Boletín Estadístico de Zonas Francas, Consejo Nacional de Zonas Francas y Exportación. Relación de Asentamientos Campesinos, Instituto Agrario Dominicano.

Estructura del mercado laboral por sexo, año 2010

Indicadores	Total	Sexo	
		Hombres	Mujeres
Población en edad de trabajar (PET)	<b>12,264</b>	6,411	5,853
Población económicamente activa (PEA)	<b>5,189</b>	3,604	1,585
Población ocupada	<b>4,842</b>	3,352	1,490
Población desocupada	<b>347</b>	252	95
Población inactiva	<b>6,814</b>	2,671	4,143
Tasa global de participación	<b>42.3%</b>	56.2%	27.1%
Tasa de ocupación	<b>39.5%</b>	52.3%	25.5%
Tasa de desempleo	<b>6.7%</b>	7.0%	6.0%

Fuente: IX Censo Nacional de Población y Vivienda 2010, ONE.

Empleadores formales

Empleo generado según principal actividad económica del municipio

Actividad	Total establecimientos	Total empleados
Comercio al por mayor y al por menor; reparación de vehículos automotores y motocicletas	31	152
Actividades artísticas, de entretenimiento y recreativas	31	1,085
Agricultura, ganadería, silvicultura y pesca	16	161
Actividades financieras y de seguros	7	9.7
Demás actividades económicas	18	207

Fuente: Directorio de Empresas y Establecimientos (DEE) 2017, ONE.

Rango de empleo

Rango	Total establecimientos
De 1 a 9	52
De 10 a 29	14
De 30 a 49	2
De 50 a 99	3
De 100 a 249	0
250 o más	0
En blanco*	32

Fuente: Directorio de Empresas y Establecimientos, (DEE) 2017, ONE.

Nota: (\*): En blanco hace referencia a aquellas empresas que no especificaron su rango de empleo.

Cantidad de establecimientos, según su condición, 2017



Fuente: Registro Nacional de Establecimientos (RNE) 2017, ONE.

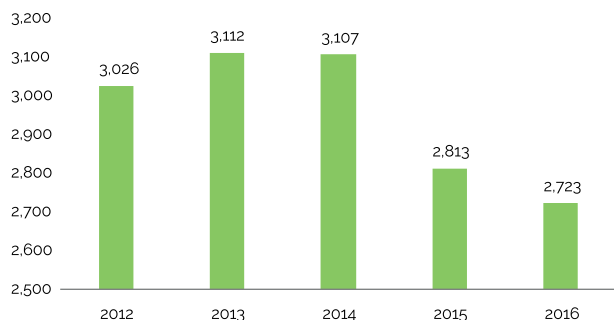
## Educación

### Indicadores educativos



Fuentes: IX Censo Nacional de Población y Vivienda 2010, ONE. Listado de Planta Física año lectivo 2016-2017, Ministerio de Educación (MINERD).

### Evolución estudiantil: Número de estudiantes matriculados por año (2012-2016)



Fuente: Anuario de Estadísticas Educativas, Ministerio de Educación.

### Población de 5 años y más por sexo, según el nivel de instrucción alcanzado o terminado, año 2010

Nivel de instrucción alcanzado	Total	Sexo	
		Hombres	Mujeres
<b>Total</b>	<b>13,521</b>	<b>7,088</b>	<b>6,433</b>
Nunca asistió a la escuela	2,440	1,450	990
Pre-primaria	892	512	380
Primaria o Básica	5,925	3,195	2,730
Secundaria o Media	3,256	1,498	1,758
Universitaria o Superior	1,008	433	575

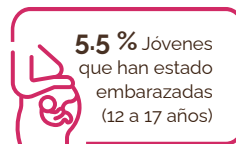
Fuente: IX Censo Nacional de Población y Vivienda 2010, ONE.

### Estudiantes matriculados por sector, según el nivel año 2016-2017

Nivel	Total	Sector		
		Público	Privado	Semioficial
<b>Total</b>	<b>2,723</b>	<b>2,723</b>	-	-
Inicial	266	266	-	-
Básica	1,342	1,342	-	-
Media	1,039	1,039	-	-
Educ. de Adultos	76	76	-	-

Fuente: Anuario de Estadísticas Educativas, Año Lectivo 2016-2017, Ministerio de Educación. (-): No hay estudiantes matriculados.

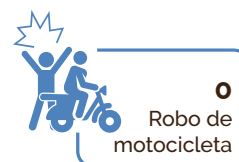
## Género



Fuentes: Base de datos SIUBEN ESH-2012, certificada septiembre 2018. Registros administrativos de la Oficina de Estadísticas y Cartografía de la Policía Nacional.

## Seguridad ciudadana

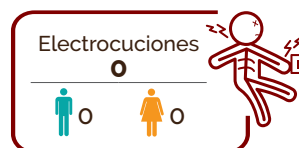
### Cantidad de actos violentos



Fuente: Registros administrativos de la Policía Nacional, 2017. \*Solo incluye robo de vehículos en los cuales hubo acto violento y no violento.

## Muertes accidentales y violentas

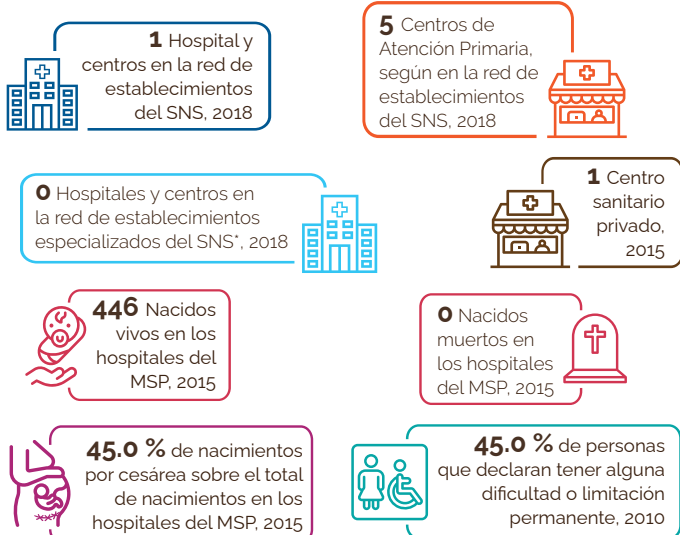
### Muertes accidentales y violentas por tipo de muerte, según sexo, año 2017



Fuente: Anuario de Estadísticas de Muertes Accidentales y Violentas 2017, ONE.

## Salud

### Indicadores de salud



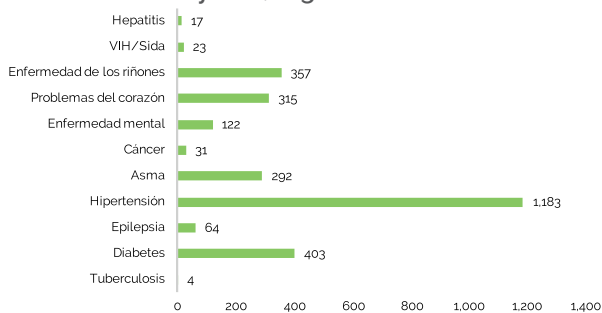
Fuentes: Dirección General de Estadísticas de Salud (DIES), Ministerio de Salud Pública (MSP). Reportes de los Servicios Regionales de Salud, con base a formularios de producción de servicios 67-A. Servicio Nacional de Salud. IX Censo Nacional de Población y Vivienda 2010, ONE.

Notas: Los centros de salud privados no corresponden a la red de establecimientos del Servicio Nacional de Salud ni sus expresiones territoriales. Para centros sanitarios de Salud públicos fueron sumados los centros de salud de los 2 niveles de atención: primer nivel y nivel complementario. Los hospitales pueden ser tanto centros de salud generales como centros de salud especializados; por tanto, el total de hospitales ya contiene el número de centros especializados.

Centros sanitarios privados incluye los centros administrados por ONGs, instituciones privadas y SEMMA, no incluye clínicas privadas.

\*Servicio Nacional de Salud.

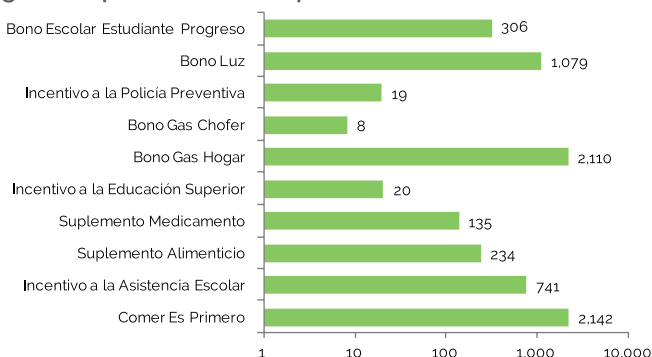
### Población de 16 años y más, según enfermedad declarada



Fuente: Base de datos SIUBEN ESH-2012, certificada septiembre 2018.

## Programas sociales

### Número de beneficiarios del Programa Solidaridad, según componentes, municipio Castañuelas, 2012-2017\*

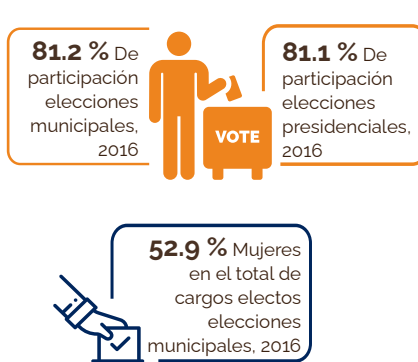


Fuente: Mapa de subsidios 2014-2017, Administradora de Subsidios Sociales (ADESS).

\* Un mismo beneficiario puede recibir más de un tipo de subsidio

## Participación política y social

### Indicadores electorales



Fuente: IX Censo Nacional de Población y Vivienda 2010, ONE.

## Medio ambiente

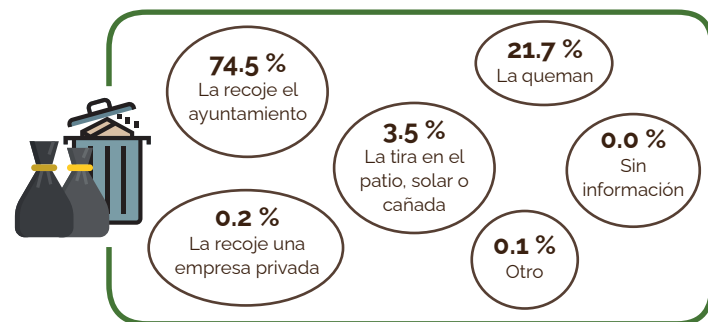
### Indicadores ambientales

En el municipio Castañuelas, el Ministerio de Medio Ambiente y Recursos Naturales no identifica áreas protegidas.



Fuente: IX Censo Nacional de Población y Vivienda 2010, ONE.

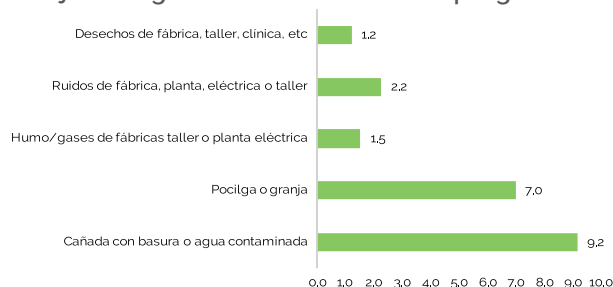
### Disposición final de la basura



Fuente: Base de datos SIUBEN ESH-2012, certificada septiembre 2018.

## Contaminación

### Porcentaje de hogares cercanos a focos de peligro



Fuente: Base de datos SIUBEN ESH-2012, certificada septiembre 2018.