



**X** Censo Nacional de Población y Vivienda 2022

# **Características Educativas y Uso de Tecnología de la Información y Comunicación (TIC)**

Versión Digital

**VOLUMEN IV**

## CRÉDITOS

### Dirección General

**Miosotis Mercelia Rivas Peña:** Directora General de la Oficina Nacional de Estadística

### Dirección de Censos y Encuestas

**Francisco Cáceres Ureña, PhD:** Director de Censos y Encuestas

### Coordinación Técnica

**Francisco Cáceres Ureña, PhD:** Director de Censos y Encuestas

**Carlos Sosa:** Encargado del Departamento de Censos

### Equipo Técnico

**Willy Ney Otáñez:** Encargado del Departamento de Encuestas

**Antonio Morillo Pérez, PhD:** Asesor Análisis, Sistema Único de Beneficiarios, SIUBEN

**Shelila Ruiz Silverio:** Encargada de la División de Diseño Metodológico y Conceptual, Departamento de Censos

**Erica Polanco Díaz:** Analista de Censos

**Kendry Esmerling Santos Cordero:** Analista de Censos

**Félix Rafael Núñez de Jesús:** Analista de Censos

**Jhensy Jafrineo Sandoval Moran:** Analista de Congruencia y Calidad de la Información

**Vivian Sánchez:** Técnico Administrativo

**Xiomara Díaz Jiménez:** Técnico de Operaciones de Censos

**María Rita Parra:** Coordinadora de Operaciones de Censos

**Nicole Marie De la Cruz Vásquez:** Técnico de Diseño Metodológico y Conceptual

**Yorquinia Sánchez Encarnación:** Técnico de Diseño Metodológico y Conceptual

### Procesamiento de Datos

**Francisco Cáceres Ureña, PhD:** Director de Censos y Encuestas

**Ravel Elías Domínguez Medina:** Director de Tecnologías de la Información y Comunicación

**Antonio Morillo Pérez, PhD:** Asesor de Análisis, Sistema Único de Beneficiarios, SIUBEN

**Carlos Sosa:** Encargado del Departamento de Censos

**Leonel Sanlate Carrasco:** Encargado del Departamento de Procesamiento de Datos

**Willy Ney Otáñez:** Encargado del Departamento de Encuestas

**Dimas Yael Matías Aponte:** Encargado de la División de Procesamiento de Censos y Encuestas

**Jhensy Jafrineo Sandoval Moran:** Analista de Congruencia y Calidad de la Información

**Erica Polanco Díaz:** Analista de Censos

**Kendry Esmerling Santos Cordero:** Analista de Censos

**Félix Rafael Núñez de Jesús:** Analista de Censos

### **Mapas y cartogramas**

**Santa Grissell Arias Tejeda:** Encargada del Departamento de Geoestadísticas

**Edgar Lorenzo Jaquez Guillén:** Encargado Interino de la División de Geomática

**Edward Odalis Chala Bautista:** Técnico en Geomática

**Yeffry Starling Mejía La Páez:** Técnico en Geomática

### **Apoyo Interinstitucional**

**Sistema Único de Beneficiarios, SIUBEN**

### **Apoyo Editorial**

**Raysa Hernández García:** Encargada del Departamento de Comunicaciones

**Carmen C. Cabanes:** Encargada Interina de la División de Diseño y Publicaciones

**Alondra Cornelio:** Diagramación

**Iván Ottenwalder:** Corrección de Estilo

**Máximo Novas:** Fotografía

**ISBN: 978-9945-508-17-8**

## CONTENIDO

<b>Índice Cuadros</b>	<b>5</b>
<b>Índice de Gráficos</b>	<b>6</b>
<b>Presentación</b>	<b>7</b>
<b>Introducción</b>	<b>9</b>
<b>1. Generalidades</b>	<b>11</b>
1.1 Aspectos geográficos	11
1.1.1 Localización de la República Dominicana	11
1.1.2 División político-administrativa	12
1.2 Antecedentes censales	13
<b>2. Aspectos conceptuales y metodológicos</b>	<b>14</b>
2.1 Universo	15
2.2 Tipo de censo	15
2.3 Período de levantamiento	15
2.4 Período de referencia	15
2.5 Método de recolección	16
2.6 Unidades de empadronamiento	16
2.7 Estructura operativa censal	16
<b>3. Conceptos básicos utilizados</b>	<b>19</b>
<b>4. Resultados censales</b>	<b>23</b>
<b>Anexo I: Boleta censal</b>	<b>31</b>
<b>Anexo II: Personal participante en el X Censo Nacional de Población y Vivienda 2022</b>	<b>52</b>

## ÍNDICE CUADROS

- Cuadro 1.** REPÚBLICA DOMINICANA: Población de 3 años y más, por zona de residencia y sexo, según región, provincia, municipio, distrito municipal y nivel de instrucción
- Cuadro 2.** REPÚBLICA DOMINICANA: Población de 3 años y más, por sexo y asistencia escolar, según región, provincia y nivel de instrucción
- Cuadro 3.** REPÚBLICA DOMINICANA: Población de 3 años y más, por zona de residencia y asistencia escolar, según región, provincia y nivel de instrucción
- Cuadro 4.** REPÚBLICA DOMINICANA: Población de 6 años y más, por sexo y condición de lectoescritura, según región, provincia y grupos de edades
- Cuadro 5.** REPÚBLICA DOMINICANA: Población de 6 años y más, por zona de residencia y condición de lectoescritura, según región, provincia y grupos de edades
- Cuadro 6.** REPÚBLICA DOMINICANA: Población de 15 años y más, por sexo y condición de alfabetismo, según región, provincia y grupos de edades
- Cuadro 7.** REPÚBLICA DOMINICANA: Población de 3 años y más que asiste o asistió a la escuela, por nivel de instrucción, según región, provincia, zona de residencia y grupos de edades
- Cuadro 8.** REPÚBLICA DOMINICANA: Población de 3 años y más que asiste o asistió a la escuela, por nivel de instrucción, según región, provincia, zona de residencia y asistencia
- Cuadro 9.** REPÚBLICA DOMINICANA: Población de 3 años y más, por sexo y asistencia escolar, según región, provincia, zona de residencia y grupos de edades
- Cuadro 10.** REPÚBLICA DOMINICANA: Población de 15 años y más, por zona de residencia y sexo, según región, provincia y años de escolaridad alcanzados
- Cuadro 11.** REPÚBLICA DOMINICANA: Población de 5 años y más, por grupos de edades, según región, provincia, municipio, zona de residencia y uso de internet en los 3 meses anteriores al censo
- Cuadro 12.** REPÚBLICA DOMINICANA: Población de 5 años y más, por grupos de edades, según región, provincia, municipio, sexo y uso de internet en los 3 meses anteriores al censo
- Cuadro 13.** REPÚBLICA DOMINICANA: Población de 5 años y más, por uso de dispositivos de acceso a la información y la comunicación, según región, provincia, municipio y grupos de edades

## ÍNDICE DE GRÁFICOS

<b>Gráfico 1.</b> REPÚBLICA DOMINICANA: Porcentaje de la población de 3 años y más, que nunca asistió a una escuela, colegio o universidad, según provincia, 2022. ....	24
<b>Gráfico 2.</b> REPÚBLICA DOMINICANA: Porcentaje de la población con edad entre 6 y 14 años, que no sabe leer ni escribir, según provincia, 2022. ....	25
<b>Gráfico 3.</b> REPÚBLICA DOMINICANA: Porcentaje de la población de 15 años y más, con condición de analfabetismo, según provincia, 2022. ....	26
<b>Gráfico 4.</b> REPÚBLICA DOMINICANA: Porcentaje de la población de 15 años y más, que asiste o asistió al nivel superior, según provincia, 2022. ....	27
<b>Gráfico 5.</b> REPÚBLICA DOMINICANA: Porcentaje de la población de 5 años y más, que ha utilizado internet en los 3 meses anteriores al censo, según provincia, 2022. ....	28
<b>Gráfico 6.</b> REPÚBLICA DOMINICANA: Porcentaje de la población de 5 años y más, que ha utilizado teléfono inteligente (smartphone) en los 3 meses anteriores al censo, según provincia, 2022. ....	29

## PRESENTACIÓN

La Oficina Nacional de Estadística (ONE) se encuentra en el proceso de publicación de los resultados definitivos del X Censo Nacional de Población y Vivienda 2022, en esta ocasión, con un enfoque en las características educativas de la población y el uso de las Tecnologías de la Información y la Comunicación (TIC). Este censo, cuyo proceso de recopilación de datos en terreno se llevó a cabo del 10 al 23 de noviembre de 2022 en toda la República Dominicana, incluidas sus aguas jurisdiccionales, contó con la participación de la sociedad dominicana. Además, el X Censo Nacional de Población y Vivienda fue el primero en el país en utilizar dispositivos móviles de captura (tabletas) para la recolección de la información.

El censo de población y vivienda es la operación estadística principal del país y ofrece información crucial a nivel nacional y local. Estos datos son esenciales para guiar, implementar y evaluar políticas públicas, así como para el desarrollo y evaluación de intervenciones civiles. Además, su utilidad se extiende a la toma de decisiones en el comercio y la industria, siendo también una fuente clave para la generación de conocimiento.

El X Censo Nacional de Población y Vivienda 2022 cumplió con los requisitos establecidos en la Ley No. 5096 sobre Estadística y Censos Nacionales, así como lo dispuesto en el Decreto 607-21 del 27 de septiembre del 2021. Este decreto declaró al censo como un proyecto prioritario de interés nacional, asegurando su relevancia y compromiso por parte del gobierno y la sociedad dominicana en su conjunto.

El primer informe de resultados censales presentó cifras preliminares sobre la población y las viviendas del país. Posteriormente, en noviembre del 2023, se publicó el Informe Básico, que proporciona información desglosada por región, provincia, municipio y distrito municipal. Luego se publicaron el Volumen I, que contiene datos sobre las principales características de las personas, hogares y viviendas; el Volumen II, sobre características de la vivienda y el hogar; y el Volumen III, que presenta datos demográficos básicos de la población.

El presente Volumen IV aborda las características educativas y el uso de tecnología de la información y la comunicación de la población. Indagar sobre estos temas en un censo es crucial para comprender el nivel de acceso y aprovechamiento de estos recursos en la población. Los datos sobre educación permiten identificar brechas en el acceso a la enseñanza, la calidad educativa y las necesidades de formación. Por otro lado, la información sobre el uso de TIC ayuda a medir la conectividad digital, el acceso a herramientas tecnológicas y la alfabetización digital, factores esenciales para el desarrollo económico y social en un mundo cada vez más digitalizado. Estos datos son fundamentales para diseñar políticas públicas que promuevan la inclusión, la equidad y el desarrollo sostenible.

Para asegurar el acceso a la información por parte de los usuarios, además de las publicaciones impresas, los resultados censales definitivos se difundirán a través de medios electrónicos. Esto garantiza que la información sea ampliamente accesible y fácil de consultar, lo que permite que diversas audiencias puedan utilizarla.

La Oficina Nacional de Estadística expresa su profundo agradecimiento a la población dominicana en general por su invaluable apoyo, fundamental para el éxito del X Censo Nacional de Población y Vivienda 2022. Reconoce también la participación crucial de los diversos sectores de la sociedad, cuya colaboración fue esencial para cumplir con esta importante misión.

**Miosotis Rivas Peña**  
Directora general



## INTRODUCCIÓN

En la República Dominicana, la cuantificación de la población tiene antecedentes en el siglo XVII, cuando el gobernador Osorio ordenó el registro de los habitantes de los pueblos en la costa norte. Sin embargo, la realización de censos bajo el concepto moderno comenzó en el año 1920. Desde entonces, se han llevado a cabo diez censos de población y vivienda, siendo el último de esta serie el X Censo Nacional de Población y Vivienda 2022, marcando un hito histórico al ser el primer censo en utilizar dispositivos móviles de captura (tabletas) para el levantamiento de información.

Los preparativos para el X Censo Nacional de Población y Vivienda 2022 se reanudaron tras el brote de la pandemia de COVID-19 en el 2020. Esto marcó un cambio significativo al optar por el uso de dispositivos electrónicos en lugar de los métodos tradicionales basados en papel, para fines de recopilación de la información censal.

Un gran número de personas, incluyendo 25,304 empadronadores, 6,328 supervisores y 1,637 encargados de polígono, los cuales fueron supervisados por 340 encargados municipales censales, quienes estuvieron bajo la dirección de 49 encargados provinciales censales, a su vez coordinados por 10 supervisores regionales. Todos estos participaron en el levantamiento de información que se ejecutó desde el 10 al 23 de noviembre del año 2022.

Los resultados censales sobre las características educativas que se presentan en este informe están organizados en cuatro capítulos. El primero abarca información geográfica, la división política-administrativa del país y los antecedentes censales concernientes a las características educativas y el uso de tecnología de la información y la comunicación (TIC) de la población. En el segundo se describen los aspectos conceptuales y metodológicos, mientras que, en el tercer capítulo se exponen los conceptos relacionados al tema educativo. El capítulo cuatro ofrece los resultados definitivos sobre los atributos educativos y el uso de tecnología de la información y la comunicación (TIC) de la población, desagregados por región, provincia, municipio y distrito municipal.

El documento también incluye dos anexos: en el primero se presenta la boleta censal y en el segundo, una lista de los participantes en el X Censo Nacional de Población y Vivienda 2022.



# GENERALIDADES

---

# 1. Generalidades

## 1.1 Aspectos geográficos

La información del X Censo Nacional de Población y Vivienda 2022, como la de cualquier otro estudio de esta naturaleza, está referida a los espacios geográficos donde habitan las personas residentes en el país. En consecuencia, es importante que los usuarios de los datos conozcan algunos elementos básicos del contexto territorial al cual pertenecen. En este caso se hará referencia a la localización geográfica de la República Dominicana, por la utilidad que podría tener para aquellos usuarios sin muchos conocimientos acerca del país, y a la división político-administrativa, dado que gran parte de los datos censales se presentan en forma desagregada en función de las unidades territoriales.

### 1.1.1 Localización de la República Dominicana

La isla de Santo Domingo forma parte del archipiélago de las Antillas Mayores y es la segunda en extensión territorial después de Cuba. Se localiza en el hemisferio norte y al sur del trópico de Cáncer. Sus coordenadas geográficas son: 17° 36' y 19° 58' latitud norte y 68° 19' y 72° 01' de longitud oeste.



Llamada por los aborígenes Quisqueya, fue nombrada La Española o La Hispaniola por los españoles a su llegada. Se encuentra dividida en dos estados independientes: República Dominicana en la parte oriental y la República de Haití en la parte occidental. La extensión territorial de la isla es de unos 77,914 km², de los cuales 48,195.90 km² corresponden al área principal del territorio de la República Dominicana, incluyendo el área del Lago Enriquillo.

La República Dominicana limita al norte con el océano Atlántico que la separa de las islas Turcas y Caicos; al este con el canal de La Mona que la separa de Puerto Rico; al sur con el mar Caribe o de las Antillas; y al oeste limita con la República de Haití.

## 1.1.2 División político-administrativa

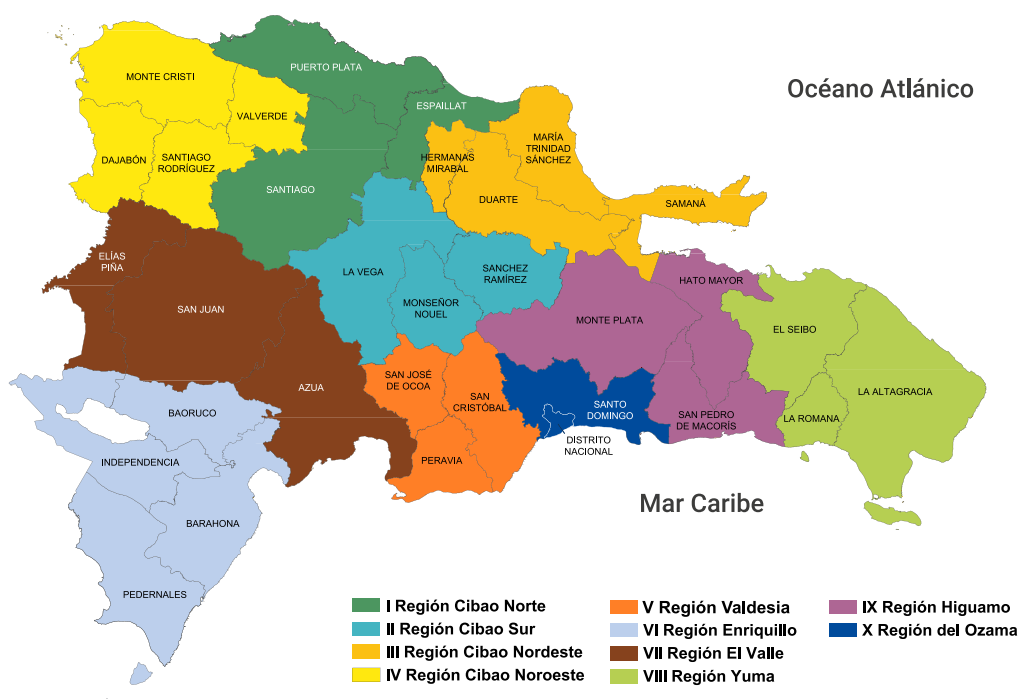
La República Dominicana se encuentra dividida en un Distrito Nacional y 31 provincias como unidades político-administrativas mayores. A su vez, estas demarcaciones territoriales están constituidas por 157 municipios y 235 distritos municipales.

Las 32 unidades territoriales mayores están nucleadas en 10 regiones administrativas creadas a partir del decreto presidencial No. 710-04 del 31 de junio del 2004, las cuales, a su vez, están agrupadas en tres macrorregiones: Cibao, constituida por las regiones: Cibao Norte, Cibao Sur, Cibao Nordeste y Cibao Noroeste; la Suroeste, formada por las regiones: Valdesia, Enriquillo y El Valle; la Sureste, compuesta por las regiones: Yuma, Higuamo y la Ozama o Metropolitana.

La República Dominicana tiene la forma de un triángulo, cuya base es la línea fronteriza con la República de Haití. La irregularidad de todos sus lados le da un perímetro de unos 1,963 km. La línea costera se extiende unos 1,576 km. Y la línea fronteriza con la República de Haití 388 km.

Sus dimensiones son: 390 km de longitud, desde cabo Engaño, en la provincia La Altagracia, hasta el paraje Las Lajas en la provincia Independencia y 265 km de ancho, desde cabo Isabela, en la provincia de Puerto Plata hasta el cabo Beata, en la provincia de Pedernales.

División territorial de la República Dominicana, según región y provincia, 2022



## 1.2 Antecedentes censales

A lo largo de los censos realizados en la República Dominicana se ha recopilado información sobre las características educativas, enfocándose principalmente en la alfabetización, la asistencia escolar y el nivel de educación. Desde el primer censo nacional de población en 1920 se indagó sobre alfabetización, preguntando si la persona “sabe leer” y “sabe escribir”, así como el sexo de los escolares; en el censo de 1935, además del alfabetismo, se investigó la asistencia escolar. El censo de 1950 incluyó datos sobre alfabetismo, último año escolar aprobado, asistencia escolar y nivel de instrucción.

En el censo de 1960, se recopiló información sobre alfabetismo, último año aprobado y asistencia escolar. En el censo de 1970, se continuó investigando estas características educativas considerando los miembros del hogar de 5 años y más de edad.

El censo de 1981 marcó la diferencia con relación a los anteriores, ya que, además de alfabetismo, asistencia escolar y nivel aprobado, se obtuvo información sobre título universitario. En forma adicional, a las personas de 10 años y más se les preguntó sobre la asistencia a centros de enseñanza vocacional, técnica, comercial, entre otros.

En 1993 se mantuvo el enfoque en alfabetismo, asistencia escolar y nivel de instrucción, lo cual fue investigado para la población de 3 años y más. Mientras que, en el censo del 2002 se amplió la investigación sobre las características educativas incluyendo datos sobre analfabetismo, carrera básica, especialidad, maestría o doctorado, además de preguntar sobre los motivos para abandonar los estudios. Esta evolución refleja una expansión en la comprensión de la educación como un proceso que comienza temprano en la vida, lo que permite una evaluación más completa de los patrones educativos en la población dominicana.

En el censo de 2010 no se preguntó sobre los motivos para abandonar los estudios. Sin embargo, además de investigar sobre la condición de lectoescritura, asistencia escolar, nivel educativo, último año de estudio aprobado y carrera universitaria, se agregó una pregunta sobre los años de estudios universitarios completados incluyendo especialidad, maestría y doctorado. Igualmente, se investigó si la persona se había graduado de la carrera universitaria.

El X Censo Nacional de Población y Vivienda 2022 investigó la tenencia de artículos y servicios contentivos en los hogares, relacionados con las Tecnologías de la Información y la Comunicación (TIC), como computadoras, radios, teléfonos móviles, teléfonos fijos residenciales, televisores, tabletas e internet, así como los censos realizados desde 1981 en adelante. Adicionalmente, en cuanto al uso de las Tecnologías de la Información y la Comunicación (TIC), el X Censo Nacional de Población y Vivienda 2022 incluyó dos preguntas dirigidas específicamente a los miembros de los hogares: una sobre el uso de computadoras de escritorio, laptops, tabletas y teléfonos inteligentes en los tres meses previos al censo; y otra sobre el uso de internet en el mismo período. La información se recopiló para la población de 3 años en adelante. A diferencia de los censos anteriores, en los que se recogía información sobre el uso de las TIC solamente a nivel de los hogares, en esta edición se centró en obtener datos a nivel individual.



# ASPECTOS CONCEPTUALES Y METODOLÓGICOS

---

## 2. Aspectos conceptuales y metodológicos

Previo al inicio de cualquier censo, es crucial establecer una serie de elementos, conceptos y procedimientos comunes que servirán como base para el desarrollo del proceso censal. Estos incluyen aspectos conceptuales, como la definición de los atributos del censo, y aspectos metodológicos y procedimentales, que abarcan las técnicas y estrategias para el levantamiento del censo y las herramientas estadísticas necesarias para su ejecución. Estos dos pilares fundamentales son esenciales para garantizar el éxito y la precisión de la operación estadística del censo.

### 2.1 Universo

Comprende todo el territorio de la República Dominicana y sus aguas jurisdiccionales, incluyendo todos los residentes habituales del país, así como todas las viviendas y hogares localizados en el territorio nacional.

### 2.2 Tipo de censo

El X Censo Nacional de Población y Vivienda 2022 fue un censo de Derecho o de Jure, es decir, se empadronó a todas las personas residentes habituales en los hogares, independientemente del lugar donde se encontraran al momento justo del empadronamiento.

### 2.3 Período de levantamiento

El levantamiento de información del X Censo Nacional de Población y Vivienda 2022 se realizó durante catorce días, del 10 al 23 de noviembre de 2022. Además, dos días previos al empadronamiento se realizó el recorrido de reconocimiento de las áreas por parte de los empadronadores y supervisores.

### 2.4 Período de referencia

El período de referencia de la información censal, a nivel general, es la mitad del periodo de empadronamiento. Sin embargo, se utilizaron diferentes períodos de referencia para temas específicos, como por ejemplo para las características económicas se fijó la semana anterior al día de inicio del empadronamiento. Para estudiar la migración reciente, se recopiló información sobre el lugar de residencia habitual cinco años antes a la fecha de levantamiento, es decir, noviembre del 2017. Además, los datos sobre mortalidad se recogieron para el período comprendido entre los años 2020, 2021 y 2022 a nivel de los hogares.

## 2.5 Método de recolección

La recolección de la información se realizó mediante entrevistas directas, visitando cada uno de los hogares existentes en las viviendas ocupadas o locales utilizados como vivienda y como herramienta para la captura de la información en el terreno se utilizaron tabletas.

Las entrevistas fueron conducidas por empadronadores quienes en cada hogar identificaron a los informantes adecuados para que ofrecieran la información de los miembros habituales del hogar. Para fines del censo se consideró como informante adecuado a toda persona de 15 años o más de edad que conociera la información solicitada en la aplicación utilizada para recolectar la información de cada uno de los miembros del hogar.

## 2.6 Unidades de empadronamiento

Al igual que en los censos anteriores, las unidades de empadronamiento son: las viviendas, los hogares y las personas. Las personas son todos los residentes habituales de los hogares censales. A su vez, se consideró el hogar como una unidad de cohabitación y alimentación, formada por una sola persona o varias con o sin lazos familiares que, a su vez, tienen la vivienda como unidad física de interacción. En términos operativos, se utilizó como criterio para la identificación de hogares dentro de la vivienda, el alimentarse de las mismas comidas y compartir los demás gastos comunes.

Para los fines censales se consideró como vivienda todo local con entrada independiente y delimitada por paredes, muros o cercas, y cubierto por un techo, convertido o dispuesto para el alojamiento permanente o temporal de personas con vínculo familiar o no. También se empadronó como vivienda un negocio, tienda o taller dentro del cual se ha separado una parte para residir, así como cualquier local, fijo o móvil, que al momento del censo estuviese ocupado como lugar de alojamiento permanente.

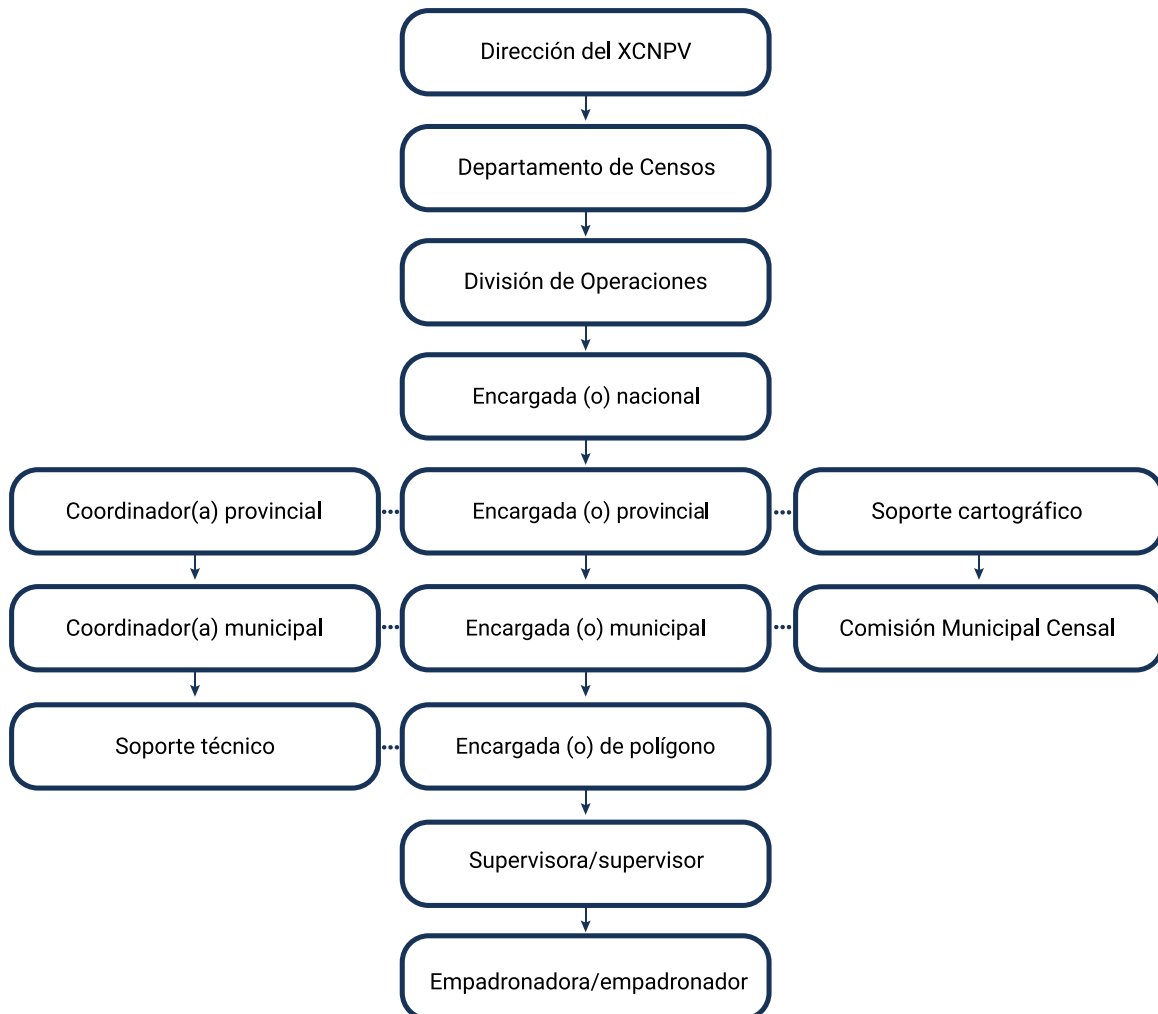
## 2.7 Estructura operativa censal

La estructura operativa del X Censo Nacional de Población y Vivienda 2022, detalla los niveles jerárquicos, las formas de articulación y los canales de comunicación establecidos para lograr los objetivos. La directora de la Oficina Nacional de Estadística, como autoridad principal fue la responsable de establecer los lineamientos de política para la organización, planificación, desarrollo y control de la ejecución censal. Contó con la ayuda del Comité de Apoyo Interno al Censo, y posteriormente por el Comité Asesor y de Control de Gestión del Censo, conformado con el objetivo de dar recomendaciones a la Dirección Nacional acerca de diversos aspectos relacionados con el censo. De igual manera, recibió el respaldo de la Comisión Nacional Censal. El Departamento de Censos se encargó de la dirección técnica, normativa y operacional del X Censo Nacional de Población y Vivienda 2022.



Para facilitar y garantizar la eficiencia de las operaciones del censo se crearon 49 provincias censales y 340 municipios censales, lo que permitió una organización territorial efectiva, además se establecieron 10 supervisiones regionales para supervisar y coordinar en las diferentes regiones del país. Esta estructura operativa permitió que se hiciera una distribución de la carga de trabajo relativamente homogénea para el personal que tuvo la responsabilidad de conducir el censo en el territorio.

### Estructura operativa X Censo Nacional de Población y Vivienda 2022



The background features a large, dark blue gear-like shape. Along the top edge of the gear, there are silhouettes of various figures: a group of people, a person with a cane, and several buildings of different heights. The text 'CONCEPTOS BÁSICOS UTILIZADOS' is centered in white, with a red horizontal bar below it.

# CONCEPTOS BÁSICOS UTILIZADOS

---

### 3. Conceptos básicos utilizados

**Años de estudios aprobados.** Número de años académicos en los que un estudiante ha completado satisfactoriamente sus cursos y ha cumplido con los requisitos establecidos por la institución educativa.

**Años de estudios universitarios completados.** Número de años académicos que un estudiante ha finalizado satisfactoriamente en un programa de educación superior, correspondiente a carrera, especialidad, maestría y/o doctorado.

**Asistencia escolar.** Condición que determina si al momento del censo la persona asiste regularmente a una institución o programa educativo regular, acreditado ante el Ministerio de Educación, sea este público o privado, habilitado para la enseñanza organizada a cualquier nivel.

**Carrera.** Programa de estudios superiores que se lleva a cabo en una institución de educación superior, como una universidad o un instituto tecnológico. Estos están destinados a impartir conocimientos, destrezas y competencias académicas o profesionales intermedias que conducen a un primer título.

**Ciclo educativo.** Conjunto articulado de grados, cursos o años en que se organiza un nivel educativo, con carácter propedéutico o terminal, con objetivos, características y orientaciones específicas que se corresponden con el desarrollo psico-físico del educando y la gradación del currículo.

**Doctorado.** Título obtenido tras haber culminado los cursos e investigaciones correspondientes al nivel de doctorado. Suelen tener como principal objetivo conducir a un título de investigación avanzado. Están dedicados a estudios avanzados e investigaciones originales y son ofrecidos exclusivamente por universidades.

**Educación.** Es el proceso multidireccional mediante el cual se transmiten al ser humano conocimientos, valores, costumbres y formas de actuar.

**Estudiante.** Miembro del hogar que a la fecha del censo se encuentra dedicado a cursar estudios, generalmente en un centro de enseñanza.

**Grado escolar.** Períodos en que se divide un ciclo educativo, y que corresponde con la organización y secuencia correlacionada de contenidos del currículo.

**Grupos amplios de educación terciaria.** Composición de sectores de educación que presentan similitudes en el nivel de cualificación del campo profesional.

**Lectoescritura.** Capacidad de leer y escribir de forma adecuada.

**Maestría.** Programa de estudios de posgrado, especialización o equivalente que se ofrece en instituciones de educación superior, como universidades y centros de investigación, se centra en un área específica de estudio y proporciona una formación avanzada y especializada en ese campo. Suelen tener como principal objetivo impartir al participante competencias académicas o profesionales avanzadas que conduzcan a un segundo título o a una certificación equivalente.

**Nivel de instrucción.** Etapas de la estructura educativa que está determinada por el desarrollo psico-físico de los estudiantes y sus necesidades sociales. El sistema educativo dominicano comprende los niveles: Inicial, Básico, Secundaria o media y Superior.

**Nivel inicial o preprimario.** El Nivel Inicial, es el primer tramo de la estructura académica del Sistema Educativo dominicano y se organiza en dos ciclos atendiendo al desarrollo de los niños y las niñas; un primer ciclo que abarca desde el nacimiento hasta cumplir los tres (3) años, y un segundo ciclo que comprende desde los tres (3) años cumplidos hasta los seis (6) años. Para los fines del Censo se recolectó información de la población de tres (3) años y más de edad.

**Nivel primario o básico.** El Nivel Primario tiene una duración de 6 años y atiende a los niños y a las niñas con edades comprendidas entre 6 y 12 años. En el Nivel Primario se continúa el proceso de desarrollo de las Competencias Fundamentales. Este Nivel está compuesto por solo dos ciclos. El primero comprende los grados de 1ero. a 3ero. y el segundo de 4to. a 6to. Cada uno de estos grados tiene un año de duración. La Educación Primaria es obligatoria, por lo que el Estado asume la responsabilidad de ofrecerla a todos los habitantes del país.

**Nivel secundario o medio.** El Nivel Secundario tiene una duración de 6 años y atiende a la población escolar con edades comprendidas entre los 12 y 18 años. Promueve el desarrollo de una formación integral que garantice a los ciudadanos el ejercicio autónomo y efectivo de sus propias vidas, de forma activa, productiva, consciente, digna y en democracia. En este nivel se consolida el desarrollo de las Competencias Fundamentales y se brindan oportunidades de formación para el trabajo y el ejercicio pleno de la ciudadanía.

El Nivel secundario está compuesto por dos ciclos:

**Primer ciclo:** Tiene una duración de tres años y es común a las diferentes modalidades. El mismo marca una ruptura con el período de la niñez y representa el inicio de una etapa de mayores compromisos y sentido de la responsabilidad. En este Ciclo se prepara al estudiantado para un mejor desenvolvimiento en la vida y para la elección consciente de una Modalidad, en función de sus intereses, necesidades, aptitudes y preferencias vocacionales.

**Segundo ciclo:** El segundo ciclo de la Educación Secundaria, cuenta con una duración de tres años y se desarrolla en unas tres Modalidades: Académica, Técnico-Profesional y Artes. La intención educativa del Segundo Ciclo es brindar un programa formativo que contribuya a la formación integral del o de la estudiante. Cada modalidad contiene dos o más opciones, las cuales se conciben con el propósito de brindar la oportunidad de profundizar o desarrollar énfasis particulares en áreas del conocimiento o habilidades para el trabajo que preparen al y a la estudiante para desarrollar su proyecto de vida.

**Nivel de grado o universitario.** Componente del ciclo educativo que incluye la educación impartida por los institutos de estudios superiores y las universidades. Destinado a impartir conocimientos, destrezas y competencias académicas o profesionales intermedias (nivel medio de complejidad o intensidad de los contenidos académicos) que conducen a un primer título.

**Postgrado o posgraduación.** Un postgrado es un programa académico que se puede cursar después de obtener una licenciatura o grado universitario y que tiene como objetivo profundizar en una disciplina o área específica del conocimiento. Un nivel de postgrado otorga los títulos de especialización, maestría y doctorado

**Población Alfabeta.** Es la población de 15 años o más que sabe leer y escribir.

**Población Analfabeta.** Es la población de 15 años o más que no sabe leer y escribir.

**Programa educativo.** Es un conjunto o secuencia coherente de actividades educativas, diseñadas y organizadas para lograr un objetivo de aprendizaje predeterminado, y sostenido a lo largo de un periodo de tiempo.

**Tecnologías de la información y la comunicación (TIC).** Son los recursos y herramientas que se utilizan para el proceso, administración y distribución de la información a través de elementos tecnológicos, como: ordenadores, teléfonos, televisores, etc.

The background features a large, dark blue gear-like shape. Along the top edge of the gear, there are silhouettes of various figures: a person playing basketball, a group of children, an adult, and an elderly person with a cane. To the right, there are silhouettes of buildings, including a multi-story apartment building and a smaller house. At the bottom right, a silhouette of a modern building with a glass facade is visible.

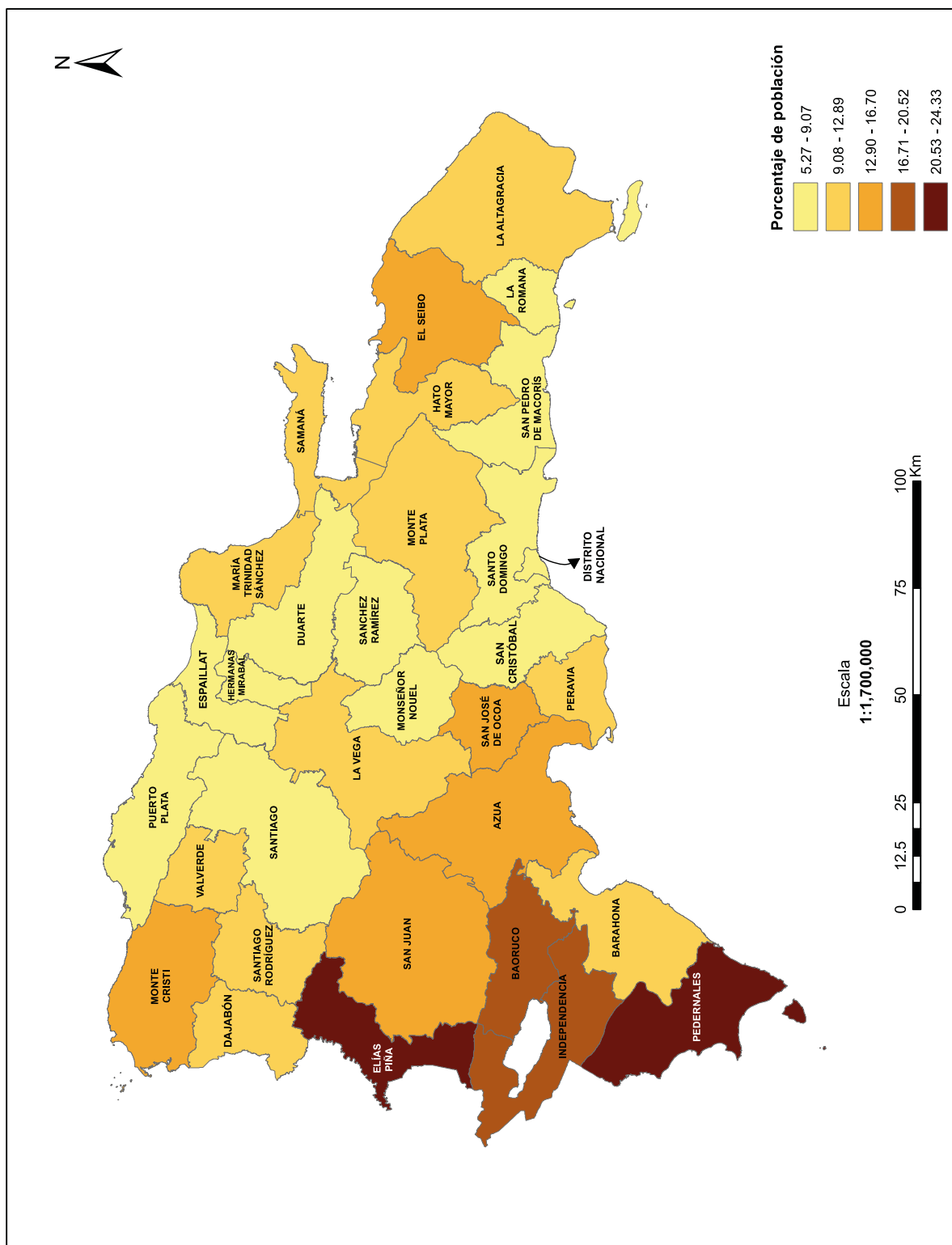
# RESULTADOS CENSALES

---

## 4. Resultados censales

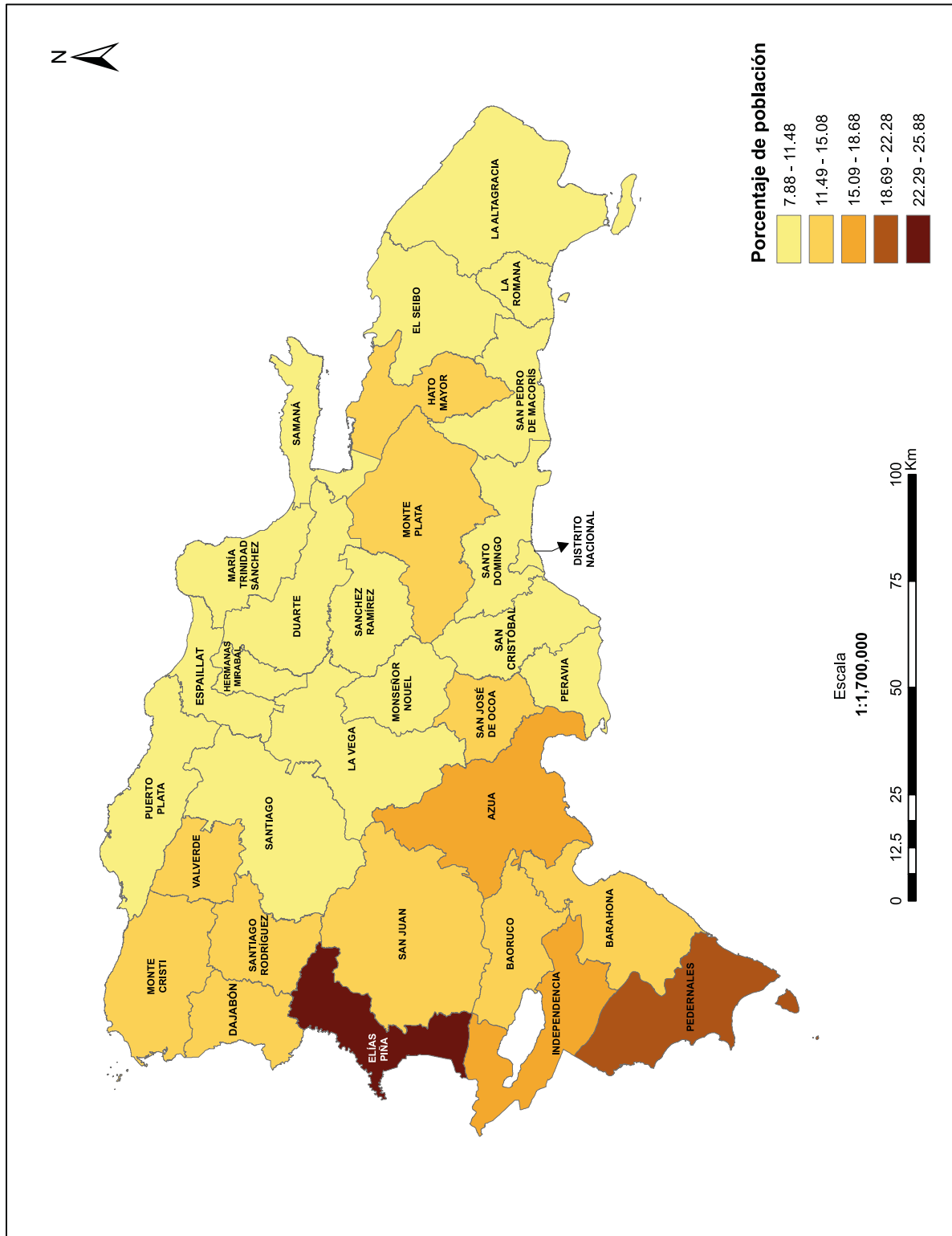
La Oficina Nacional de Estadística ha diseñado una estrategia de divulgación para facilitar el acceso a los resultados del X Censo Nacional de Población y Vivienda 2022. Esta estrategia incluye la creación de productos de difusión tanto impresos como digitales.

**Gráfico 1.** REPÚBLICA DOMINICANA: Porcentaje de la población de 3 años y más, que nunca asistió a una escuela, colegio o universidad, según provincia, 2022

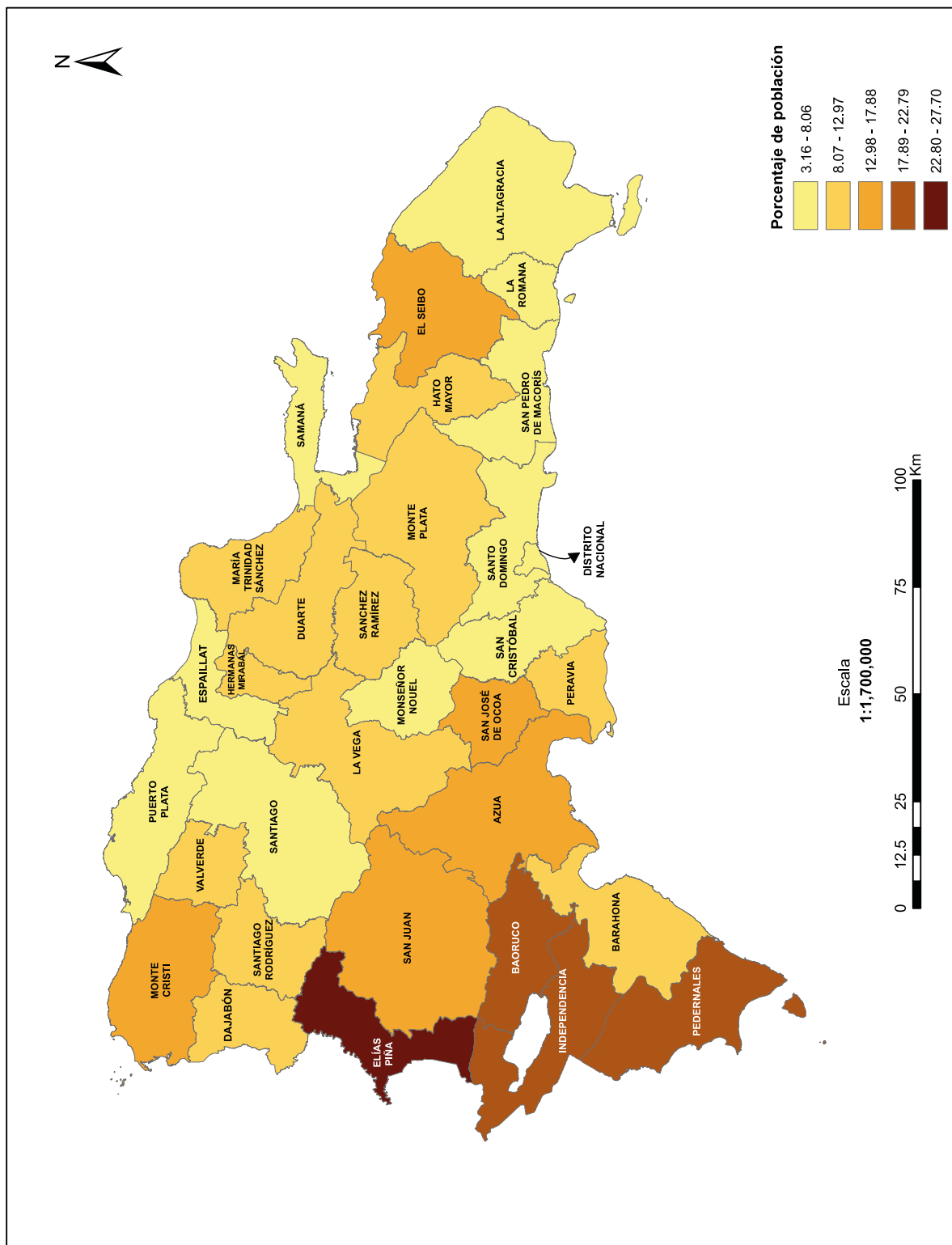




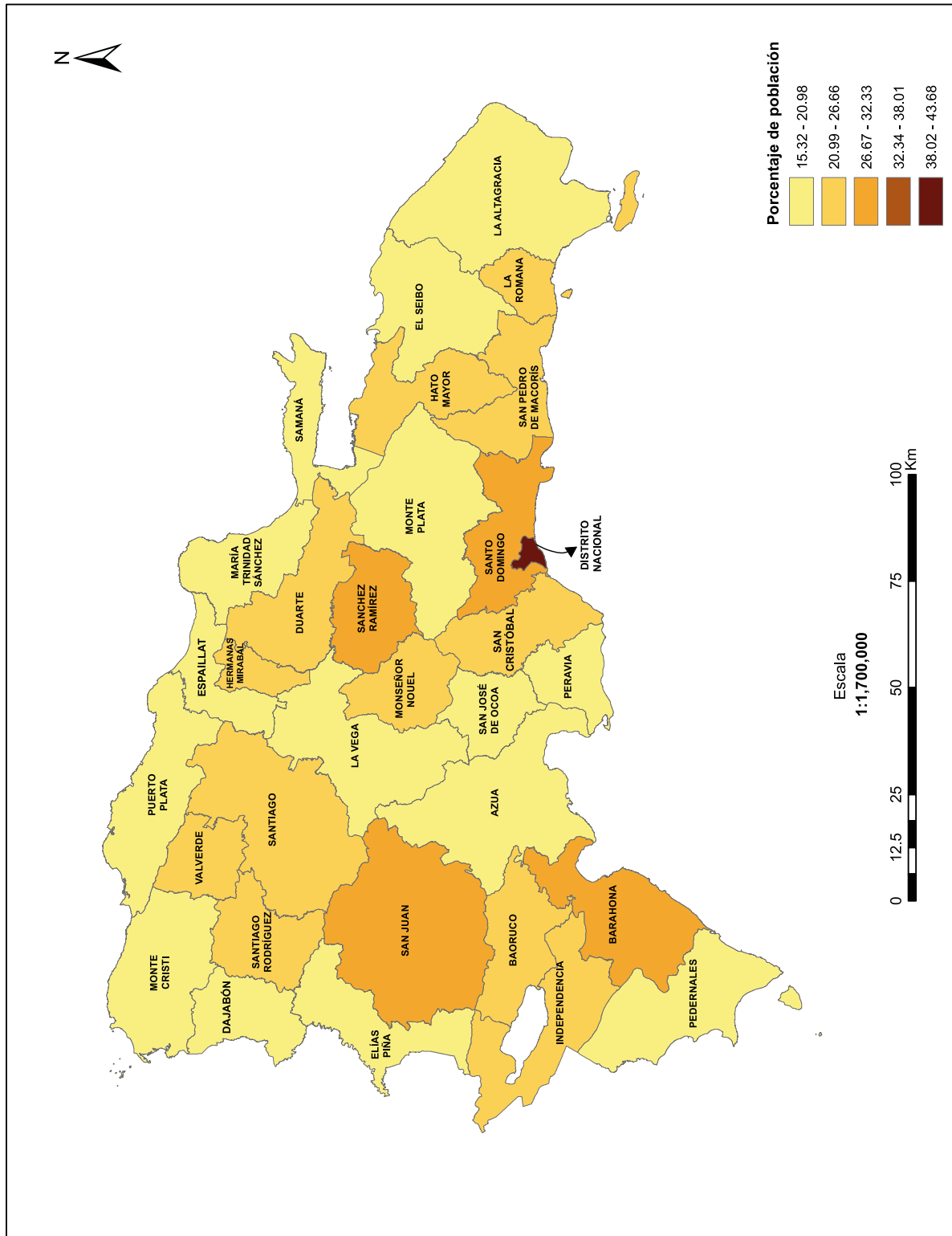
**Gráfico 2.** REPÚBLICA DOMINICANA: Porcentaje de la población con edad entre 6 y 14 años, que no sabe leer ni escribir, según provincia, 2022



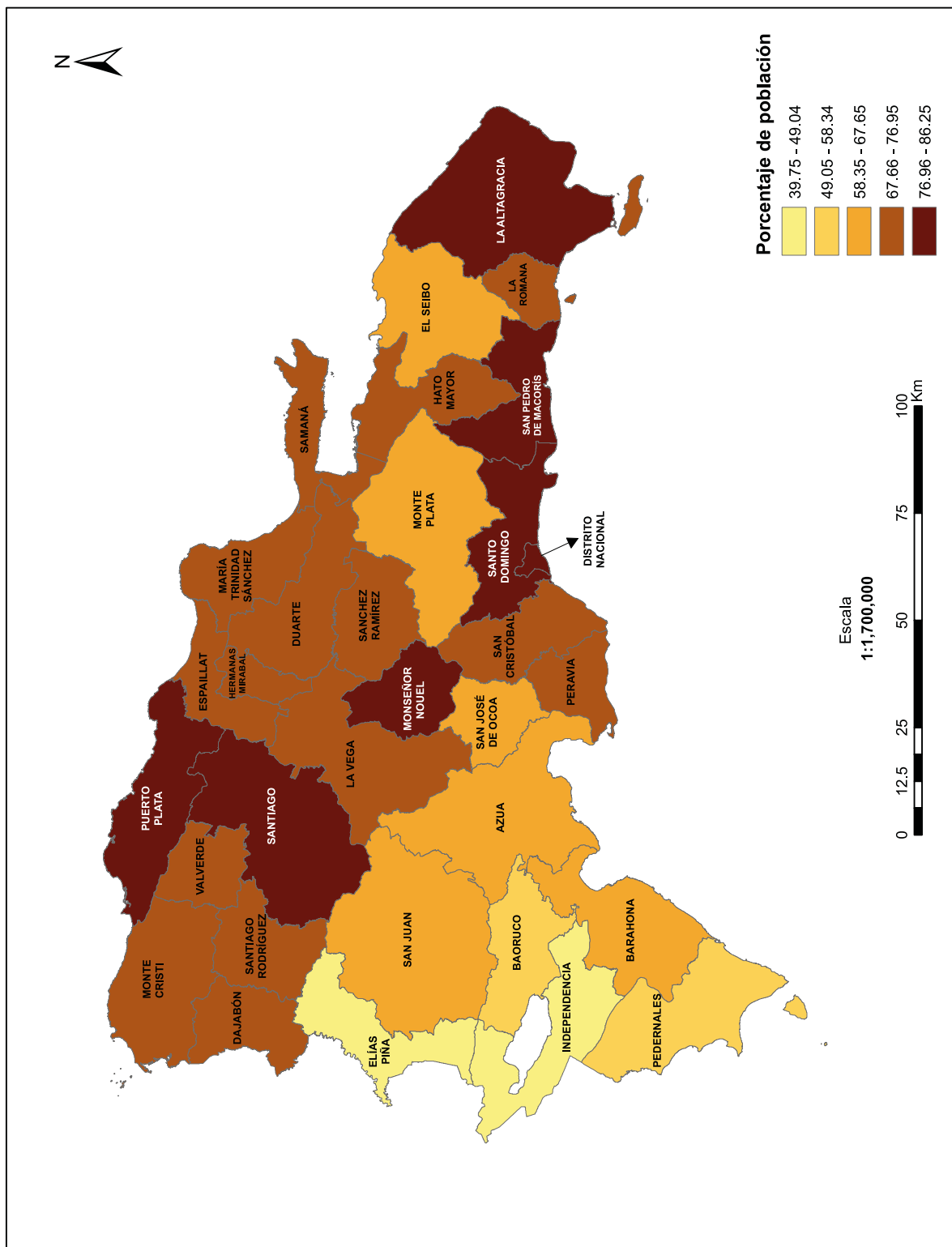
**Gráfico 3.** REPÚBLICA DOMINICANA: Porcentaje de la población de 15 años y más, con condición de analfabetismo, según provincia, 2022



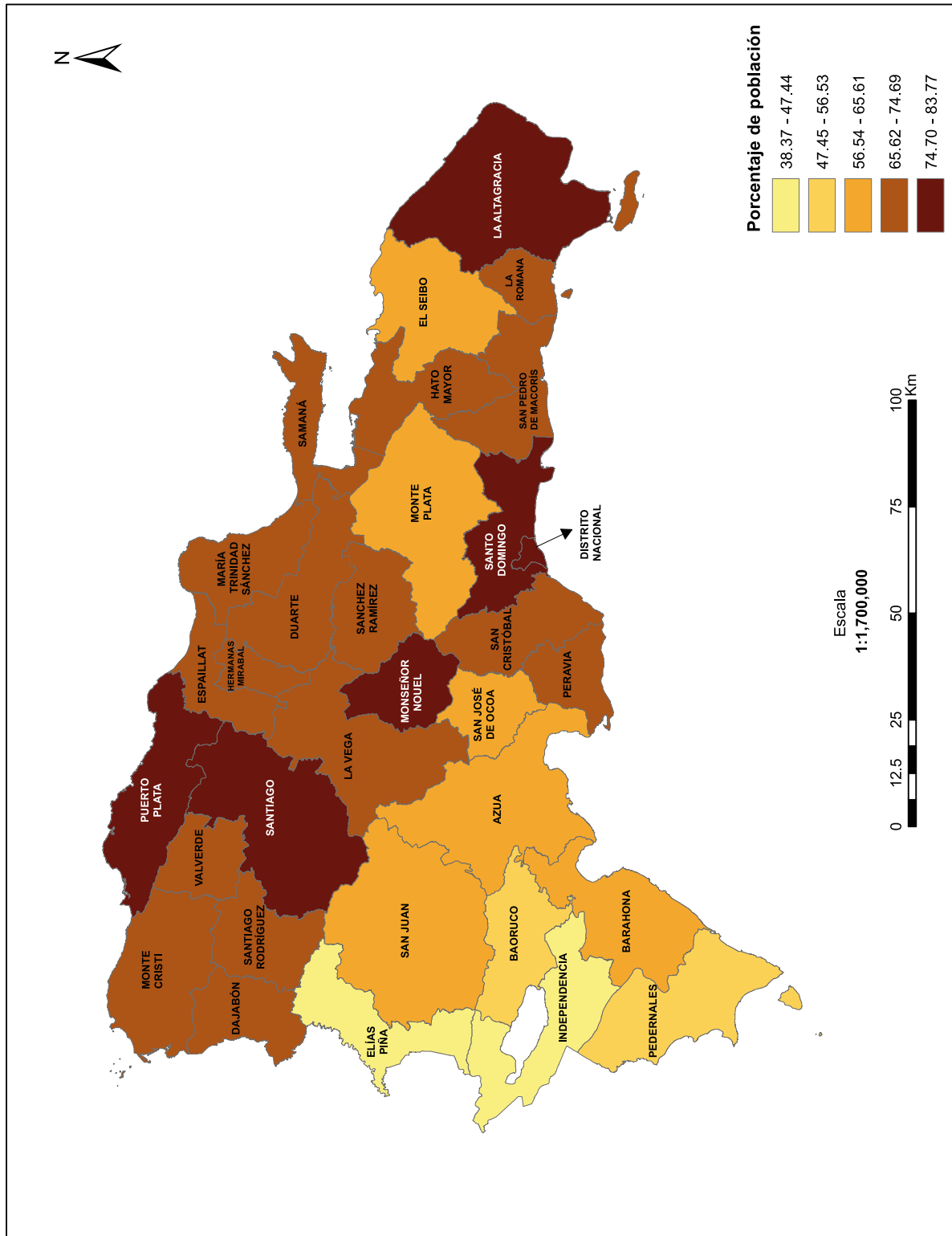
**Gráfico 4.** REPÚBLICA DOMINICANA: Porcentaje de la población de 15 años y más, que asiste o asistió al nivel superior, según provincia, 2022



**Gráfico 5.**  
REPÚBLICA DOMINICANA: Porcentaje de la población de 5 años y más, que ha utilizado internet en los 3 meses anteriores al censo, según provincia, 2022



**Gráfico 6.**  
REPÚBLICA DOMINICANA: Porcentaje de la población de 5 años y más, que ha utilizado teléfono inteligente (smartphone) en los 3 meses anteriores al censo, según provincia, 2022





# ANEXOS

## Anexo I: Boleta censal



**REPÚBLICA DOMINICANA**

**Ministerio de Economía, Planificación y Desarrollo**  
**Oficina Nacional de Estadística**

X Censo Nacional de Población y Vivienda 2022



Oficina Nacional de Estadística

LOS DATOS SOLICITADOS SON EstrictAMENTE  
CONFIDENCIALES DE ACUERDO CON LA LEY 5096  
DEL 6 DE MARZO DE 1959

## INSTRUCCIÓN DE LLENADO

Use preferiblemente lápiz, complete la boleta marcando los cuadros. Solo escriba con letra de molde mayúscula. No marque el acento en las palabras, no tache, borre con la goma, escriba con el siguiente tipo de letras y números.

LLENADO CORRECTO    ✓ • ✕    A B C D E F G H I J K L M N Ñ O P Q R S T U V W X Y Z 0 1 2 3 4 5 6 7 8 9

LLENADO INCORRECTO ☒ A ☐ 0 ☐ 2 ☐ 6

## SECCIÓN I: UBICACIÓN GEOGRÁFICA

NÚMERO DE CARPETA	<input type="text"/>	NÚMERO DE ORDEN DE LA VIVIENDA	<input type="text"/>	ANOTE AQUÍ EL NÚMERO DEL HOGAR DENTRO DE LA VIVIENDA	<input type="text"/>
-------------------	----------------------	--------------------------------	----------------------	--	----------------------

Provincia _____	<input type="text"/>	<input type="text"/>
Municipio _____	<input type="text"/>	<input type="text"/>
Distrito Municipal _____	<input type="text"/>	<input type="text"/>
Sección _____	<input type="text"/>	<input type="text"/>
Barrio / Paraje <input type="text"/>	<input type="text"/>	<input type="text"/>

Manzana .....     Si esta boleta es continuación de la anterior llene aquí: CONTINUACIÓN ☐

Dirección de la vivienda	<div style="border: 1px solid black; height: 20px;"></div>		
	(Calle, avenida, callejón, camino, km, etc.)		
<div style="border: 1px solid black; height: 20px;"></div>	<div style="border: 1px solid black; height: 20px;"></div>	<div style="border: 1px solid black; height: 20px;"></div>	
	Número exterior	Número interior	

## SECCIÓN II: CARACTERÍSTICAS DE LA VIVIENDA

<b>1. Tipo de vivienda: OBSERVE Y MARQUE:</b>	
<b>VIVIENDAS PARTICULARES</b>	
Casa independiente .....	<input type="checkbox"/> 1
Apartamento .....	<input type="checkbox"/> 2
Vivienda dúplex .....	<input type="checkbox"/> 3
Vivienda en hilera .....	<input type="checkbox"/> 4
Pieza en cuartería o parte atrás .....	<input type="checkbox"/> 5
Barracón .....	<input type="checkbox"/> 6
Vivienda compartida con negocio .....	<input type="checkbox"/> 7
Local no construido para habitación .....	<input type="checkbox"/> 8
Otra vivienda particular .....	<input type="checkbox"/> 9
<b>VIVIENDAS COLECTIVAS</b>	
Pensión, casa de huéspedes, hotel .....	<input type="checkbox"/> 10
Cuartel militar .....	<input type="checkbox"/> 11
Cárcel, correccional de menores .....	<input type="checkbox"/> 12
Hospital o centro de salud .....	<input type="checkbox"/> 13
Institución religiosa .....	<input type="checkbox"/> 14
Asilo o albergue para adultos mayores .....	<input type="checkbox"/> 15
Otro tipo de vivienda colectiva .....	<input type="checkbox"/> 16
<b>PERSONA SIN VIVIENDA</b> .....	<input type="checkbox"/> 17

Pase a la Sección V

<b>2. Esta vivienda está: OBSERVE Y MARQUE:</b>	
<b>VIVIENDAS PARTICULARES</b>	
Ocupada con personas presentes .....	<input type="checkbox"/> 1
Ocupada con personas ausentes .....	<input type="checkbox"/> 2
<b>VIVIENDAS DESOCUPADAS</b>	
En venta o alquiler .....	<input type="checkbox"/> 3
De verano o uso temporal .....	<input type="checkbox"/> 4
Desocupada por otra razón .....	<input type="checkbox"/> 5
En reparación o construcción .....	<input type="checkbox"/> 6

Pase a la siguiente vivienda y regrese más tarde

Complete pregunta 3 y 4 por observación y pase a otra vivienda

Pase a otra vivienda

**RECUERDE QUE SI LA VIVIENDA ESTÁ OCUPADA CON PERSONAS  
 AUSENTES DEBERÁ REGRESAR MÁS TARDE**

3. ¿De qué material es la mayor parte de las paredes de esta vivienda?			
HAGA LA PREGUNTA AL INFORMANTE			
Block o concreto .....	<input type="checkbox"/> 1	Yagua .....	<input type="checkbox"/> 6
Madera .....	<input type="checkbox"/> 2	Cartón, plywood	
Tabla de palma .....	<input type="checkbox"/> 3	o materiales de desechos .....	<input type="checkbox"/> 7
Zinc .....	<input type="checkbox"/> 4	Otro .....	<input type="checkbox"/> 8
Tejamanil .....	<input type="checkbox"/> 5		

4. ¿De qué material es la mayor parte del techo de esta vivienda?	
HAGA LA PREGUNTA AL INFORMANTE	
Concreto ..... <input type="checkbox"/> 1	Cana ..... <input type="checkbox"/> 4
Zinc ..... <input type="checkbox"/> 2	Yagua ..... <input type="checkbox"/> 5
Asbesto cemento ..... <input type="checkbox"/> 3	Otro ..... <input type="checkbox"/> 6

5. ¿De qué material es la mayor parte del piso de esta vivienda?			
HAGA LA PREGUNTA AL INFORMANTE			
Mosaico .....	<input type="checkbox"/> 1	Cerámica .....	<input type="checkbox"/> 5
Cemento .....	<input type="checkbox"/> 2	Madera .....	<input type="checkbox"/> 6
Granito .....	<input type="checkbox"/> 3	Tierra .....	<input type="checkbox"/> 7
Mármol .....	<input type="checkbox"/> 4	Otro .....	<input type="checkbox"/> 8





## SECCIÓN II: CARACTERÍSTICAS DE LA VIVIENDA

6. ¿Tiene esta vivienda una cocina o cuarto para cocinar que esté dentro o fuera de la vivienda?

- Sí, dentro de la vivienda ..... ☐ 1  
 Sí, fuera de la vivienda ..... ☐ 2  
 No tiene ..... ☐ 3

7. Sin contar pasillos, baños, cocina ni garaje, ¿Cuántos cuartos en total tiene esta vivienda?

Número total de cuartos .....

## SECCIÓN III: IDENTIFICACIÓN DEL HOGAR

**LÉALE A LA PERSONA EMPADRONADA:** “Un hogar es un grupo de personas, sean familiares o no, que viven juntas bajo un mismo techo y comparten gastos en alimentación y otros servicios, como pago de electricidad, agua, teléfono, entre otros. Pero también, un hogar puede estar formado por una persona que vive sola”.

8. Entonces, ¿Cuántos hogares hay en esta vivienda?

☐ 1 → Si es un (1) solo hogar pase a pregunta 9

☐ 2 ☐ 3 ☐ 4 ☐ 5 ☐ 6 o más

**UTILICE UNA BOLETA PARA CADA HOGAR Y PROCEDA DE LA SIGUIENTE MANERA:**

- A) PARA EL PRIMER HOGAR, LLENE LA BOLETA COMPLETA  
 B) PARA EL RESTO DE LOS HOGARES, UTILICE UNA BOLETA ADICIONAL, LLENE LA SECCIÓN I (UBICACIÓN GEOGRÁFICA) DEJE EN BLANCO LAS SECCIONES II Y III, Y PROCEDA A LLENAR LAS SECCIONES IV, V Y VI.

## SECCIÓN IV: CARACTERÍSTICAS DEL HOGAR

9. ¿De dónde proviene principalmente el agua que se usa en este hogar para beber?

- Del acueducto, dentro de la vivienda ..... ☐ 1  
 Del acueducto, en el patio de la vivienda ..... ☐ 2  
 Del acueducto, de una llave pública ..... ☐ 3  
 De una llave de otra vivienda ..... ☐ 4  
 De un manantial, río o arroyo ..... ☐ 5  
 De un pozo tubular ..... ☐ 6  
 De un pozo cavado ..... ☐ 7  
 De lluvia ..... ☐ 8  
 De camión tanque ..... ☐ 9  
 De botellones ..... ☐ 10  
 De camioncito procesada ..... ☐ 11  
 Otro ..... ☐ 12

10. ¿De dónde proviene principalmente el agua que usan en el hogar para lavar, fregar, bañarse, etc.?

- Del acueducto, dentro de la vivienda ..... ☐ 1  
 Del acueducto, en el patio de la vivienda ..... ☐ 2  
 Del acueducto, de una llave pública ..... ☐ 3  
 De una llave de otra vivienda ..... ☐ 4  
 De un tubo de la calle ..... ☐ 5  
 De un manantial, río o arroyo ..... ☐ 6  
 De un pozo tubular ..... ☐ 7  
 De un pozo cavado ..... ☐ 8  
 De lluvia ..... ☐ 9  
 De camión tanque ..... ☐ 10  
 Otro ..... ☐ 11

11. ¿Qué tipo de servicio sanitario tiene este hogar?

- Inodoro ..... ☐ 1  
 Letrina ..... ☐ 2  
 No tiene servicio sanitario ..... ☐ 3 → Pase a pregunta 14

12. ¿Este servicio sanitario lo usan solamente las personas de este hogar o es compartido con personas de otros hogares?

- Lo usan solamente las personas del hogar ..... ☐ 1  
 Lo comparten con otros hogares ..... ☐ 2

13. El servicio sanitario que tiene este hogar, ¿Está conectado a...

- Red pública o alcantarillado? ..... ☐ 1  
 Pozo séptico? ..... ☐ 2  
 Desagües naturales? ..... ☐ 3  
 Otro? ..... ☐ 4

14. ¿Cómo eliminan la basura en este hogar?

- La recoge el ayuntamiento ..... ☐ 1  
 La recoge una empresa privada ..... ☐ 2  
 La queman ..... ☐ 3  
 La tiran en el patio o solar ..... ☐ 4  
 La tiran en un vertedero ..... ☐ 5  
 La tiran en un río o cañada ..... ☐ 6  
 Otro ..... ☐ 7

15. ¿Cuáles de los siguientes artículos o servicios tienen en el hogar...

LÉALE CADA ALTERNATIVA Y MARQUE "SI" O "NO" SEGÚN CORRESPONDA

- |   | Si                         | No                         |
|---|----------------------------|----------------------------|
| a. Estufa? .....                        | <input type="checkbox"/> 1 | <input type="checkbox"/> 2 |
| b. Nevera? .....                        | <input type="checkbox"/> 1 | <input type="checkbox"/> 2 |
| c. Lavadora de ropa? .....              | <input type="checkbox"/> 1 | <input type="checkbox"/> 2 |
| d. Televisor? .....                     | <input type="checkbox"/> 1 | <input type="checkbox"/> 2 |
| e. Radio o equipo de música? .....      | <input type="checkbox"/> 1 | <input type="checkbox"/> 2 |
| f. Cisterna? .....                      | <input type="checkbox"/> 1 | <input type="checkbox"/> 2 |
| g. Tinaco? .....                        | <input type="checkbox"/> 1 | <input type="checkbox"/> 2 |
| h. Computadora de escritorio? .....     | <input type="checkbox"/> 1 | <input type="checkbox"/> 2 |
| i. Computadora portátil o laptop? ..... | <input type="checkbox"/> 1 | <input type="checkbox"/> 2 |
| j. Tableta? .....                       | <input type="checkbox"/> 1 | <input type="checkbox"/> 2 |
| k. Celular? .....                       | <input type="checkbox"/> 1 | <input type="checkbox"/> 2 |
| l. Teléfono residencial o fijo? .....   | <input type="checkbox"/> 1 | <input type="checkbox"/> 2 |
| m. Internet? .....                      | <input type="checkbox"/> 1 | <input type="checkbox"/> 2 |
| n. Inversor? .....                      | <input type="checkbox"/> 1 | <input type="checkbox"/> 2 |
| o. Planta eléctrica? .....              | <input type="checkbox"/> 1 | <input type="checkbox"/> 2 |
| p. Aire acondicionado? .....            | <input type="checkbox"/> 1 | <input type="checkbox"/> 2 |
| q. Motor o pasola? .....                | <input type="checkbox"/> 1 | <input type="checkbox"/> 2 |
| r. Automóvil de uso privado? .....      | <input type="checkbox"/> 1 | <input type="checkbox"/> 2 |

16. ¿Esta vivienda o la parte de ella que ocupa este hogar es...

LÉALE CADA UNA DE LAS ALTERNATIVAS Y MARQUE LA RESPUESTA QUE CORRESPONDA

- Propia, ya pagada totalmente? ..... ☐ 1  
 Propia, todavía pagándola? ..... ☐ 2  
 Alquilada? ..... ☐ 3  
 Cedida o prestada? ..... ☐ 4  
 Otro? ..... ☐ 5

17. ¿Cuántos dormitorios o aposentos tiene este hogar?

Número total de dormitorios .....

## SECCIÓN IV: CARACTERÍSTICAS DEL HOGAR

18. ¿Cuál es el principal combustible que se utiliza en este hogar para cocinar?

Gas propano ..... ☐ 1      Electricidad ..... ☐ 4  
 Carbón ..... ☐ 2      Otro ..... ☐ 5  
 Leña ..... ☐ 3      No cocina ..... ☐ 6

21. ¿Vive alguien en este hogar que tenga animales para el consumo o para la venta? *No incluye animales utilizados en el hogar para transporte o para carga.*

Sí ..... ☐ 1  
 No ..... ☐ 2

19. ¿Cuál es el principal tipo de alumbrado que se utiliza en este hogar?

Energía eléctrica del tendido público ..... ☐ 1  
 Lámpara de gas propano ..... ☐ 2  
 Lámpara de gas kerosene ..... ☐ 3  
 Energía eléctrica de planta propia ..... ☐ 4  
 Paneles solares ..... ☐ 5  
 Otro ..... ☐ 6

### EMIGRACIÓN INTERNACIONAL

22. Durante los últimos cinco años, esto es desde noviembre de 2017 a noviembre de 2022, ¿Alguna persona que residía en este hogar se fue a vivir a otro país?

Sí ..... ☐ 1  
 No ..... ☐ 2 → **Pase a pregunta 24**

### PRODUCCIÓN AGROPECUARIA

20. ¿Vive alguien en este hogar que tenga tierra sembrada o que haya cosechado durante los últimos 12 meses?

Sí ..... ☐ 1  
 No ..... ☐ 2

23. Durante los últimos cinco años, esto es desde noviembre de 2017 a noviembre de 2022, ¿Cuántos hombres y cuántas mujeres se fueron a vivir a otro país?

CUANDO EN EL HOGAR SE HAYAN IDO A VIVIR A OTRO PAÍS PERSONAS DE UN SOLO SEXO COLOQUE "00" EN LA CASILLA DEL OTRO SEXO.

Hombres .....    
 Mujeres .....

## MORTALIDAD

24. Incluyendo recién nacidos y adultos mayores, ¿Alguna persona que pertenecía a este hogar falleció en 2020, 2021 y 2022?

Sí ..... ☐ 1      No ..... ☐ 2 → **Pase a pregunta 25**

N°	Por favor dígame los nombres de las personas fallecidas en este hogar en 2020, 2021 y 2022.	24A. ¿Cuál era el sexo de (NOMBRE)?		24B. ¿En qué fecha murió (NOMBRE)?			24C. ¿Qué edad tenía (NOMBRE) al morir? (SI TENÍA MENOS DE 1 AÑO ANOTE "000")	24D. ¿Falleció (NOMBRE) por COVID-19?	
		1. Hombre	2. Mujer	Día	Mes	Año		1. Sí	2. No
1		<input type="checkbox"/>	<input type="checkbox"/>	<input type="text"/> <input type="text"/>	<input type="text"/> <input type="text"/>	<input type="text"/> <input type="text"/> <input type="text"/> <input type="text"/>	<input type="text"/> <input type="text"/> <input type="text"/>	<input type="checkbox"/>	<input type="checkbox"/>
2		<input type="checkbox"/>	<input type="checkbox"/>	<input type="text"/> <input type="text"/>	<input type="text"/> <input type="text"/>	<input type="text"/> <input type="text"/> <input type="text"/> <input type="text"/>	<input type="text"/> <input type="text"/> <input type="text"/>	<input type="checkbox"/>	<input type="checkbox"/>
3		<input type="checkbox"/>	<input type="checkbox"/>	<input type="text"/> <input type="text"/>	<input type="text"/> <input type="text"/>	<input type="text"/> <input type="text"/> <input type="text"/> <input type="text"/>	<input type="text"/> <input type="text"/> <input type="text"/>	<input type="checkbox"/>	<input type="checkbox"/>
4		<input type="checkbox"/>	<input type="checkbox"/>	<input type="text"/> <input type="text"/>	<input type="text"/> <input type="text"/>	<input type="text"/> <input type="text"/> <input type="text"/> <input type="text"/>	<input type="text"/> <input type="text"/> <input type="text"/>	<input type="checkbox"/>	<input type="checkbox"/>

## SECCIÓN V: LISTA DE LAS PERSONAS QUE CONFORMAN EL HOGAR

VIVENDAS PARTICULARES: HAGA TODAS LAS PREGUNTAS.

VIVENDAS COLECTIVAS: SOLO HAGA LAS PREGUNTAS 25, 26 Y 27 Y PASE A LA SECCIÓN VI

N° de orden	25. Por favor dígame los nombres de todas las personas que viven habitualmente en este hogar, empezando por la jefa o el jefe del hogar.	25A. ¿Está (NOMBRE) presente?		26. ¿Es (NOMBRE) hombre o mujer?		27. ¿Cuántos años cumplidos tiene (NOMBRE)?	28. ¿Cuál es la relación de parentesco de (NOMBRE) con la jefa o el jefe del hogar?	PARA PERSONAS MENORES DE 15 AÑOS (VERIFIQUE PREGUNTA 27)			
		Sí	No	1. Hombre	2. Mujer			29. ¿Vive el padre de (NOMBRE) en este hogar?		30. ¿Vive la madre de (NOMBRE) en este hogar?	
	RECUERDE: UN RESIDENTE HABITUAL ES UNA PERSONA QUE TIENE 6 MESES O MÁS RESIDIENDO EN LA VIVIENDA. TAMBIÉN, AQUELLAS QUE AÚN CON MENOS DE 6 MESES RESIDIENDO EN LA VIVIENDA TIENEN LA INTENCIÓN DE QUEDARSE.	PERSONA PRESENTE EN EL HOGAR AL MOMENTO DE LA ENTREVISTA		EMPADRONADOR (A) MARQUE LA CASILLA CORRESPONDIENTE.		EMPADRONADOR(A) SI LA PERSONA ES MENOR DE 1 AÑO ANOTE "000".	Jefa o jefe del hogar ..... 01 Esposa o esposo, compañera o compañero ..... 02 Hija o hijo ..... 03 Hija de crianza ..... 04 Madre o padre ..... 05 Nieta o nieto ..... 06 Suegra o suegro ..... 07 Abuela o abuelo ..... 08 Hermana o hermano ..... 09 Nuera o yerno ..... 10 Otro pariente ..... 11 No pariente ..... 12 Empleada doméstica o empleado doméstico ..... 13	Sí	No	Sí	No
1		<input type="checkbox"/>	<input type="checkbox"/>	<input type="checkbox"/>	<input type="checkbox"/>	<input type="checkbox"/> <input type="checkbox"/> <input type="checkbox"/>	<input type="checkbox"/> 0 <input type="checkbox"/> 1	<input type="checkbox"/>	<input type="checkbox"/>	<input type="checkbox"/>	<input type="checkbox"/>
2		<input type="checkbox"/>	<input type="checkbox"/>	<input type="checkbox"/>	<input type="checkbox"/>	<input type="checkbox"/> <input type="checkbox"/> <input type="checkbox"/>	<input type="checkbox"/>	<input type="checkbox"/>	<input type="checkbox"/>	<input type="checkbox"/>	<input type="checkbox"/>
3		<input type="checkbox"/>	<input type="checkbox"/>	<input type="checkbox"/>	<input type="checkbox"/>	<input type="checkbox"/> <input type="checkbox"/> <input type="checkbox"/>	<input type="checkbox"/>	<input type="checkbox"/>	<input type="checkbox"/>	<input type="checkbox"/>	<input type="checkbox"/>
4		<input type="checkbox"/>	<input type="checkbox"/>	<input type="checkbox"/>	<input type="checkbox"/>	<input type="checkbox"/> <input type="checkbox"/> <input type="checkbox"/>	<input type="checkbox"/>	<input type="checkbox"/>	<input type="checkbox"/>	<input type="checkbox"/>	<input type="checkbox"/>
5		<input type="checkbox"/>	<input type="checkbox"/>	<input type="checkbox"/>	<input type="checkbox"/>	<input type="checkbox"/> <input type="checkbox"/> <input type="checkbox"/>	<input type="checkbox"/>	<input type="checkbox"/>	<input type="checkbox"/>	<input type="checkbox"/>	<input type="checkbox"/>
6		<input type="checkbox"/>	<input type="checkbox"/>	<input type="checkbox"/>	<input type="checkbox"/>	<input type="checkbox"/> <input type="checkbox"/> <input type="checkbox"/>	<input type="checkbox"/>	<input type="checkbox"/>	<input type="checkbox"/>	<input type="checkbox"/>	<input type="checkbox"/>
7		<input type="checkbox"/>	<input type="checkbox"/>	<input type="checkbox"/>	<input type="checkbox"/>	<input type="checkbox"/> <input type="checkbox"/> <input type="checkbox"/>	<input type="checkbox"/>	<input type="checkbox"/>	<input type="checkbox"/>	<input type="checkbox"/>	<input type="checkbox"/>
8		<input type="checkbox"/>	<input type="checkbox"/>	<input type="checkbox"/>	<input type="checkbox"/>	<input type="checkbox"/> <input type="checkbox"/> <input type="checkbox"/>	<input type="checkbox"/>	<input type="checkbox"/>	<input type="checkbox"/>	<input type="checkbox"/>	<input type="checkbox"/>
9		<input type="checkbox"/>	<input type="checkbox"/>	<input type="checkbox"/>	<input type="checkbox"/>	<input type="checkbox"/> <input type="checkbox"/> <input type="checkbox"/>	<input type="checkbox"/>	<input type="checkbox"/>	<input type="checkbox"/>	<input type="checkbox"/>	<input type="checkbox"/>
10		<input type="checkbox"/>	<input type="checkbox"/>	<input type="checkbox"/>	<input type="checkbox"/>	<input type="checkbox"/> <input type="checkbox"/> <input type="checkbox"/>	<input type="checkbox"/>	<input type="checkbox"/>	<input type="checkbox"/>	<input type="checkbox"/>	<input type="checkbox"/>
11		<input type="checkbox"/>	<input type="checkbox"/>	<input type="checkbox"/>	<input type="checkbox"/>	<input type="checkbox"/> <input type="checkbox"/> <input type="checkbox"/>	<input type="checkbox"/>	<input type="checkbox"/>	<input type="checkbox"/>	<input type="checkbox"/>	<input type="checkbox"/>
12		<input type="checkbox"/>	<input type="checkbox"/>	<input type="checkbox"/>	<input type="checkbox"/>	<input type="checkbox"/> <input type="checkbox"/> <input type="checkbox"/>	<input type="checkbox"/>	<input type="checkbox"/>	<input type="checkbox"/>	<input type="checkbox"/>	<input type="checkbox"/>
13		<input type="checkbox"/>	<input type="checkbox"/>	<input type="checkbox"/>	<input type="checkbox"/>	<input type="checkbox"/> <input type="checkbox"/> <input type="checkbox"/>	<input type="checkbox"/>	<input type="checkbox"/>	<input type="checkbox"/>	<input type="checkbox"/>	<input type="checkbox"/>
14		<input type="checkbox"/>	<input type="checkbox"/>	<input type="checkbox"/>	<input type="checkbox"/>	<input type="checkbox"/> <input type="checkbox"/> <input type="checkbox"/>	<input type="checkbox"/>	<input type="checkbox"/>	<input type="checkbox"/>	<input type="checkbox"/>	<input type="checkbox"/>
15		<input type="checkbox"/>	<input type="checkbox"/>	<input type="checkbox"/>	<input type="checkbox"/>	<input type="checkbox"/> <input type="checkbox"/> <input type="checkbox"/>	<input type="checkbox"/>	<input type="checkbox"/>	<input type="checkbox"/>	<input type="checkbox"/>	<input type="checkbox"/>
16		<input type="checkbox"/>	<input type="checkbox"/>	<input type="checkbox"/>	<input type="checkbox"/>	<input type="checkbox"/> <input type="checkbox"/> <input type="checkbox"/>	<input type="checkbox"/>	<input type="checkbox"/>	<input type="checkbox"/>	<input type="checkbox"/>	<input type="checkbox"/>
17		<input type="checkbox"/>	<input type="checkbox"/>	<input type="checkbox"/>	<input type="checkbox"/>	<input type="checkbox"/> <input type="checkbox"/> <input type="checkbox"/>	<input type="checkbox"/>	<input type="checkbox"/>	<input type="checkbox"/>	<input type="checkbox"/>	<input type="checkbox"/>
18		<input type="checkbox"/>	<input type="checkbox"/>	<input type="checkbox"/>	<input type="checkbox"/>	<input type="checkbox"/> <input type="checkbox"/> <input type="checkbox"/>	<input type="checkbox"/>	<input type="checkbox"/>	<input type="checkbox"/>	<input type="checkbox"/>	<input type="checkbox"/>
19		<input type="checkbox"/>	<input type="checkbox"/>	<input type="checkbox"/>	<input type="checkbox"/>	<input type="checkbox"/> <input type="checkbox"/> <input type="checkbox"/>	<input type="checkbox"/>	<input type="checkbox"/>	<input type="checkbox"/>	<input type="checkbox"/>	<input type="checkbox"/>
20		<input type="checkbox"/>	<input type="checkbox"/>	<input type="checkbox"/>	<input type="checkbox"/>	<input type="checkbox"/> <input type="checkbox"/> <input type="checkbox"/>	<input type="checkbox"/>	<input type="checkbox"/>	<input type="checkbox"/>	<input type="checkbox"/>	<input type="checkbox"/>

**ENCIERRE EN UN CÍRCULO EL NÚMERO DE ORDEN DE LA PERSONA INFORMANTE**

<b>31. ¿Hay alguna persona que no haya sido mencionada, como algún recién nacido, niña o niño, adulto mayor o persona con discapacidad?</b>  Sí ..... <input type="checkbox"/> 1 → <div style="border: 1px solid black; padding: 2px; display: inline-block;">Anote el nombre de esas niñas, niños, adultos mayores o personas con discapacidad en la lista de arriba.</div> No ..... <input type="checkbox"/> 2	<b>32. Además de las personas anotadas, ¿hay algún miembro del hogar que resida habitualmente en esta vivienda y que esté ausente temporalmente por vacaciones, trabajo, negocio, enfermedad, etc.?</b>  Sí ..... <input type="checkbox"/> 1 → <div style="border: 1px solid black; padding: 2px; display: inline-block;">Anote el nombre en la lista de arriba.</div> No ..... <input type="checkbox"/> 2	<b>33. Resumen de población del hogar:</b>  Hombres <input type="checkbox"/> <input type="checkbox"/> <input type="checkbox"/> Mujeres <input type="checkbox"/> <input type="checkbox"/> <input type="checkbox"/> + Total <input type="checkbox"/> <input type="checkbox"/> <input type="checkbox"/>
---	---	---





# SECCIÓN VI: CARACTERÍSTICAS DE LAS PERSONAS QUE VIVEN HABITUALMENTE EN EL HOGAR

Persona N°	<input type="text"/>	Nombre	<input style="width: 95%;" type="text"/>	
------------	----------------------	--------	--	--

### PARA TODAS LAS PERSONAS DEL HOGAR

**34. ¿En qué fecha nació (NOMBRE)?**

Día
Mes
Año

**35. ¿Cuál es el número de cédula de identidad o número único de identidad (NUI) dominicana de (NOMBRE)?**

No fue declarado ..... ☐ 1  
 No tiene cédula de identidad ..... ☐ 2  
 No tiene número único de identidad ..... ☐ 3  
 No sabe el número ..... ☐ 4  
 No responde ..... ☐ 5

**36. ¿Dónde residía la madre de (NOMBRE) cuando él o ella nació?**

Aquí, en este municipio ..... ☐ 1 → Pase a pregunta 40  
 En otro municipio ..... ☐ 2  
 En otro país ..... ☐ 3 → Pase a pregunta 38

**37. ¿En qué municipio de República Dominicana?**

→ Pase a pregunta 40

**38. ¿En qué país?**

**39. ¿En qué año llegó (NOMBRE) a vivir por primera vez a República Dominicana?**

Año de llegada a República Dominicana .....  → Pase a pregunta 40  
 No sabe ..... ☐

**39A. ¿En qué año llegó (NOMBRE) a la República Dominicana?**

2020-2022 ..... ☐ 1      2005-2009 ..... ☐ 4  
 2015-2019 ..... ☐ 2      2000-2004 ..... ☐ 5  
 2010-2014 ..... ☐ 3      Antes del 2000 ..... ☐ 6

**40. Le voy a hacer unas preguntas sobre algunas dificultades para hacer tareas cotidianas. Por favor, responda para cada una de ellas: 1. No tiene dificultad; 2. Sí, tiene alguna; 3. Sí, tiene mucha; 4. No puede hacerlo**

LEA CADA PREGUNTA Y MARQUE LA RESPUESTA EN EL CUADRO QUE CORRESPONDA. DEBE COLOCAR SÓLO UNA RESPUESTA PARA CADA UNA DE LAS PREGUNTAS.

	1. No tiene dificultad	2. Sí, tiene alguna	3. Sí, tiene mucha	4. No puede hacerlo
40.1 ¿Tiene (NOMBRE) dificultad para ver, incluso si usa lentes?				
40.2 ¿Tiene (NOMBRE) dificultad para oír, aún cuando usa un aparato auditivo?				
40.3 ¿Tiene (NOMBRE) dificultad para caminar o subir escalones?				
40.4 ¿Tiene (NOMBRE) dificultad para recordar o concentrarse?				
40.5 ¿Tiene (NOMBRE) dificultad para realizar tareas de cuidado personal, como bañarse, vestirse o alimentarse?				
40.6 ¿Tiene (NOMBRE) dificultad para comunicarse (por ejemplo, para entender a las y los demás o para que la o lo entiendan)?				

### PARA PERSONAS DE 3 AÑOS CUMPLIDOS O MÁS (VERIFIQUE PREGUNTA 27)

**41. ¿Sabe (NOMBRE) leer y escribir?**

Sí ..... ☐ 1  
 No ..... ☐ 2

**42. ¿Asiste o asistió (NOMBRE) a una escuela, colegio o universidad?**

Sí asiste ..... ☐ 1  
 No asiste, pero asistió ..... ☐ 2  
 Nunca asistió ..... ☐ 3 → Pase a pregunta 48

**43. ¿Cuál es el nivel educativo más alto al que (NOMBRE) asiste o asistió en la escuela o universidad: preprimaria, primaria o básica, secundaria o media, universitaria, maestría o doctorado?**

Preprimaria ..... ☐ 1  
 Primaria o básica ..... ☐ 2  
 Secundaria o media ..... ☐ 3  
 Universitaria ..... ☐ 4  
 Maestría ..... ☐ 5  
 Doctorado ..... ☐ 6

Pase a pregunta 48 (para 1-3)  
Pase a pregunta 45 (para 4-6)

**44. ¿Cuál es el curso más alto aprobado por (NOMBRE) en ese nivel o cuantos años completó?**

RECUERDE QUE SE TRATA DEL ÚLTIMO CURSO APROBADO O AÑOS COMPLETADOS

Último año de estudio aprobado .....  → Pase a pregunta 48

**45. ¿Qué carrera universitaria, maestría o doctorado estudia o estudió?**

**46. ¿Se graduó (NOMBRE) en esa carrera, maestría o doctorado?**

Sí ..... ☐ 1  
 No ..... ☐ 2

**47. ¿Cuántos años de estudios universitarios completos tiene (NOMBRE) incluyendo especialidad, maestría o doctorado?**

SI TIENE MENOS DE 1 AÑO ANOTE "00"

### USO DE TECNOLOGÍA DE LA COMUNICACIÓN Y LA INFORMACIÓN

**48. En los últimos tres meses, ¿Ha utilizado (NOMBRE)...**

	Sí	No
a. Computadora de escritorio? .....	<input type="checkbox"/> 1	<input type="checkbox"/> 2
b. Computadora portátil o laptop? .....	<input type="checkbox"/> 1	<input type="checkbox"/> 2
c. Tableta? .....	<input type="checkbox"/> 1	<input type="checkbox"/> 2
d. Celular inteligente (Smartphone)? .....	<input type="checkbox"/> 1	<input type="checkbox"/> 2

**49. En los últimos tres meses, ¿Ha utilizado (NOMBRE) Internet?**

Sí ..... ☐ 1  
 No ..... ☐ 2  
 No sabe ..... ☐ 3

### PARA PERSONAS DE 5 AÑOS CUMPLIDOS O MÁS (VERIFIQUE PREGUNTA 27)

**50. En noviembre de 2017, ¿Dónde vivía (NOMBRE)?**

Aquí, en este municipio ..... ☐ 1 → Pase a pregunta 53  
 En otro municipio ..... ☐ 2  
 En otro país ..... ☐ 3 → Pase a pregunta 52

**51. ¿En qué municipio de República Dominicana?**

→ Pase a pregunta 53

**52. ¿En qué país?**







## SECCIÓN VI: CARACTERÍSTICAS DE LAS PERSONAS QUE VIVEN HABITUALMENTE EN EL HOGAR

[illegible]



## SECCIÓN VI: CARACTERÍSTICAS DE LAS PERSONAS QUE VIVEN HABITUALMENTE EN EL HOGAR

[illegible]



# SECCIÓN VI: CARACTERÍSTICAS DE LAS PERSONAS QUE VIVEN HABITUALMENTE EN EL HOGAR

Persona N°

Nombre

## PARA TODAS LAS PERSONAS DEL HOGAR

34. ¿En qué fecha nació (NOMBRE)?

Día Mes Año

35. ¿Cuál es el número de cédula de identidad o número único de identidad (NUI) dominicana de (NOMBRE)?

- No fue declarado ..... ☐ 1  
 No tiene cédula de identidad ..... ☐ 2  
 No tiene número único de identidad ..... ☐ 3  
 No sabe el número ..... ☐ 4  
 No responde ..... ☐ 5

36. ¿Dónde residía la madre de (NOMBRE) cuando él o ella nació?

- Aquí, en este municipio ..... ☐ 1 → **Pase a pregunta 40**  
 En otro municipio ..... ☐ 2 → **Pase a pregunta 38**  
 En otro país ..... ☐ 3 → **Pase a pregunta 38**

37. ¿En qué municipio de República Dominicana?

Pase a pregunta 40

38. ¿En qué país?

39. ¿En qué año llegó (NOMBRE) a vivir por primera vez a República Dominicana?

- Año de llegada a República Dominicana .....  → **Pase a pregunta 40**  
 No sabe ..... ☐

39A. ¿En qué año llegó (NOMBRE) a la República Dominicana?

- 2020-2022 ..... ☐ 1      2005-2009 ..... ☐ 4  
 2015-2019 ..... ☐ 2      2000-2004 ..... ☐ 5  
 2010-2014 ..... ☐ 3      Antes del 2000 ..... ☐ 6

40. Le voy a hacer unas preguntas sobre algunas dificultades para hacer tareas cotidianas. Por favor, responda para cada una de ellas: 1. No tiene dificultad; 2. Sí, tiene alguna; 3. Sí, tiene mucha; 4. No puede hacerlo

LEA CADA PREGUNTA Y MARQUE LA RESPUESTA EN EL CUADRO QUE CORRESPONDA. DEBE COLOCAR SÓLO UNA RESPUESTA PARA CADA UNA DE LAS PREGUNTAS.

	1. No tiene dificultad	2. Sí, tiene alguna	3. Sí, tiene mucha	4. No puede hacerlo
40.1 ¿Tiene (NOMBRE) dificultad para ver, incluso si usa lentes?				
40.2 ¿Tiene (NOMBRE) dificultad para oír, aún cuando usa un aparato auditivo?				
40.3 ¿Tiene (NOMBRE) dificultad para caminar o subir escalones?				
40.4 ¿Tiene (NOMBRE) dificultad para recordar o concentrarse?				
40.5 ¿Tiene (NOMBRE) dificultad para realizar tareas de cuidado personal, como bañarse, vestirse o alimentarse?				
40.6 ¿Tiene (NOMBRE) dificultad para comunicarse (por ejemplo, para entender a las y los demás o para que la o lo entiendan)?				

## PARA PERSONAS DE 3 AÑOS CUMPLIDOS O MÁS (VERIFIQUE PREGUNTA 27)

41. ¿Sabe (NOMBRE) leer y escribir?

- Sí ..... ☐ 1  
 No ..... ☐ 2

42. ¿Asiste o asistió (NOMBRE) a una escuela, colegio o universidad?

- Sí asiste ..... ☐ 1  
 No asiste, pero asistió ..... ☐ 2  
 Nunca asistió ..... ☐ 3 → **Pase a pregunta 48**

43. ¿Cuál es el nivel educativo más alto al que (NOMBRE) asiste o asistió en la escuela o universidad: preprimaria, primaria o básica, secundaria o media, universitaria, maestría o doctorado?

- Preprimaria ..... ☐ 1 → **Pase a pregunta 48**  
 Primaria o básica ..... ☐ 2  
 Secundaria o media ..... ☐ 3  
 Universitaria ..... ☐ 4  
 Maestría ..... ☐ 5  
 Doctorado ..... ☐ 6 → **Pase a pregunta 45**

44. ¿Cuál es el curso más alto aprobado por (NOMBRE) en ese nivel o cuantos años completó?

RECUERDE QUE SE TRATA DEL ÚLTIMO CURSO APROBADO O AÑOS COMPLETADOS

Último año de estudio aprobado .....  → **Pase a pregunta 48**

45. ¿Qué carrera universitaria, maestría o doctorado estudia o estudió?

46. ¿Se graduó (NOMBRE) en esa carrera, maestría o doctorado?

- Sí ..... ☐ 1  
 No ..... ☐ 2

47. ¿Cuántos años de estudios universitarios completos tiene (NOMBRE) incluyendo especialidad, maestría o doctorado?

SI TIENE MENOS DE 1 AÑO ANOTE "00"

## USO DE TECNOLOGÍA DE LA COMUNICACIÓN Y LA INFORMACIÓN

48. En los últimos tres meses, ¿Ha utilizado (NOMBRE)...

- |   |                            |                            |
|---|----------------------------|----------------------------|
|   | Sí                         | No                         |
| a. Computadora de escritorio?.....        | <input type="checkbox"/> 1 | <input type="checkbox"/> 2 |
| b. Computadora portátil o laptop?.....    | <input type="checkbox"/> 1 | <input type="checkbox"/> 2 |
| c. Tableta?.....                          | <input type="checkbox"/> 1 | <input type="checkbox"/> 2 |
| d. Celular inteligente (Smartphone)?..... | <input type="checkbox"/> 1 | <input type="checkbox"/> 2 |

49. En los últimos tres meses, ¿Ha utilizado (NOMBRE) Internet?

- Sí ..... ☐ 1  
 No ..... ☐ 2  
 No sabe ..... ☐ 3

## PARA PERSONAS DE 5 AÑOS CUMPLIDOS O MÁS (VERIFIQUE PREGUNTA 27)

50. En noviembre de 2017, ¿Dónde vivía (NOMBRE)?

- Aquí, en este municipio ..... ☐ 1 → **Pase a pregunta 53**  
 En otro municipio ..... ☐ 2  
 En otro país ..... ☐ 3 → **Pase a pregunta 52**

51. ¿En qué municipio de República Dominicana?

Pase a pregunta 53

52. ¿En qué país?















[illegible]

\_\_\_\_\_

--

Rechazada ..... ☐ 3

--	--

## **Anexo II: Personal participante en el X Censo Nacional de Población y Vivienda 2022**

## Personal participante en el X Censo Nacional de Población y Vivienda 2022

### Personal Directivo

#### Fases de Pre-empadronamiento y Empadronamiento

Miosotis Mercelia Rivas Peña: Directora General Oficina Nacional de Estadística

Alexandra Fidencia Izquierdo Méndez: Directora General Oficina Nacional de Estadística, período (2016-2020)

Víctor Arlen Romero Soler: Director del Censo y Encargado Interino Departamento de Censos

#### Fase de Post-empadronamiento

Miosotis Mercelia Rivas Peña: Directora General Oficina Nacional de Estadística

Augusto V. De los Santos Almánzar: Subdirector General Oficina Nacional de Estadística

Francisco Cáceres Ureña, PhD: Director de Censos y Encuestas

Kary Desiree Santos Mercedes: Encargada Departamento de Censos

### Diseño Conceptual y Metodológico

#### Fases de Pre-empadronamiento y Empadronamiento

Víctor Arlen Romero Soler: Director del Censo y Encargado Interino departamento de Censos

Willy Ney Otáñez: Encargado Departamento de Encuestas

Shelila Ruiz Silverio: Encargada División Metodológico y Conceptual

María Rita Parra Castillo: Coordinadora de Operaciones de Censos

Belkis López: Coordinadora Conceptual de Capacitación

Jhensy Sandoval: Coordinador de Digitación

Fiordaliza Mateo: Analista Conceptual

Vivian Sánchez: Auxiliar de Estadística

Xiomara Díaz Jiménez: Auxiliar de Estadística

#### Fase de Post-empadronamiento

Francisco Cáceres Ureña, PhD: Director de Censos y Encuestas

Willy Ney Otáñez: Encargado Departamento de Encuestas

Kary Desiree Santos Mercedes: Encargada Departamento de Censos

Shelila Ruiz Silverio: Encargada División Metodológico y Conceptual

Antonio Morillo Pérez, PhD: Asesor de Análisis, Sistema Único de Beneficiarios, SIUBEN

Jhensy Sandoval: Coordinador de Digitación

Erica Polanco Díaz: Analista de Censos

Kendry Esmerling Santos Cordero: Analista de Censos

Félix Rafael Núñez de Jesús: Analista de Censos

Vivian Sánchez: Auxiliar de Estadística

Xiomara Díaz Jiménez: Auxiliar de Estadística

### Segmentación Censal

Mario Fernández Cepeda: Encargado Departamento de Geoestadísticas

### Personal Técnico

#### Dirección de Censos y Encuestas

Dario Antonio López Villar: Encargado Departamento de Censos, período (2018-2021)

Willy Ney Otáñez Reyes: Encargado Departamento de Encuestas

Shelila Ruiz Silverio: Encargada División de Diseño Metodológico y Conceptual

Josefina Altagracia Espinal Mateo: Encargada División de Operaciones Encuestales

Farah Paredes Viera: Encargada División de Diseño y Análisis del Departamento de Encuestas

Fiordaliza Xiomara Mercedes Cruz: Encargada Logística y Administración del Censo, período (2021-2022)

Lleimy de Jesús Reyes: Encargada de Logísticas de Materiales

Víctor Mascaró Rosario: Asesor Gestión Operativa para Sectores Públicos y Privados

Flady Bienvenido Alcántara Florián: Asesor de la Gestión Operativa Local

Marianela Carvajal Díaz: Asesora de la Gestión Operativa Relaciones Sociedad Civil

María Rita Parra: Coordinadora de Operación Censal

Belkis Altagracia López L.: Coordinadora Conceptual de Capacitaciones

Jhensy Sandoval Moran: Coordinador de Digitación

Mayra Angielina Pacheco Gervacio: Coordinadora de la Gestión Operativa Nacional y Local

Ela Cher Guzmán: Analista de Proyectos

Anyely Soto Moreta: Analista de Diseño Metodológico

Fiordaliza Mateo: Analista Conceptual

Luis Miguel González Arias: Analista de Trabajo de Campo

Nicole Soranlly Rodríguez Santana: Analista de Trabajo de Campo

Elías Madera: Project Manager, período (julio 2021-diciembre 2021)

Marcos A. Urbáez: Project Manager, período (2022-2023)

Amparo de María Solís Cuevas: Especialista de Métodos y Conceptos

Charina Lizbeth Morla Batista: Técnica de Diseño y Análisis

Anyi Dariana Brito: Técnica Administrativa

Edison Humberto Martínez: Técnico Administrativo

Merary Lantigua Cordero: Técnico Administrativo

Gianfranca Vásquez Archetti: Técnica de Gestión de Apoyo Local

Nancy Mercedes: Auxiliar de Estadística

Ramona Mella Matos: Auxiliar de Estadística

Vivian Sánchez de Mariano: Auxiliar de Estadística

Xiomara Díaz Jiménez: Auxiliar de Estadística

Yineyri González: Auxiliar de Estadística

Jomaira Rosario Jiménez: Auxiliar Administrativa

Josmery Dasiri Serrano Morel: Auxiliar Administrativa

Jessanin Diosmery Frías Peña: Auxiliar de Estadísticas

Olga Muñoz Peña: Asistente Administrativa

### Dirección de Tecnologías de la información y Comunicación

**Ravel E. Domínguez Medina:** Director de Tecnologías de la información y Comunicación y responsable de la Unidad Ad Hoc de TIC

**Jordi Merejo De la Cruz:** Director de Tecnologías de la información y Comunicación, período (2020/2021)

**Daniel Mejía Caraballo:** Encargado Departamento de Desarrollo e Implementación de Sistemas

**Leonel Sanlate Carrasco:** Encargado Departamento de Procesamiento de Datos

**Daniel Pacheco Tavárez:** Encargado División de Administración de Servicios TIC

**Danny Almonte:** Encargado División de Administración de Sistemas

**Daurin Mackenly Pérez Contreras:** Encargado Interino División de Seguridad y Monitoreo

**Dimas Yael Matías Aponte:** Encargado División de Procesamiento de Censos y Encuestas

**Robert Antonio Custodio Báez:** Encargado División de Administración de Redes y Comunicaciones

**Fermín Antonio Amador Feliz:** Desarrollador de Sistemas II

**José Rafael Aquino Balbuena:** Desarrollador de Sistemas II

**Ernesto Antonio Montero:** Soporte Técnico de Redes y Comunicaciones

**Julio Iván Peralta Guzmán:** Soporte Técnico de Redes y Comunicaciones

**José Iván Rodríguez Ray:** Soporte Técnico de Redes y Comunicaciones

**Adán Emmanuel Pérez Quezada:** Soporte Técnico de Sistemas

**Víctor Antonio Lereaux Benzan:** Soporte Técnico de Sistemas

**Neuta Nelsa Ramos Madera:** Técnica de Procesamiento de Datos

**Anthony Encarnación César:** Soporte Técnico de Sistemas

**Jorge Luís Heredia Mancebo:** Soporte Técnico de Sistemas

**Raúl Emilio Desena Galarza:** Técnico de Programación

**Néstor Claudio Pereyra Santos:** Soporte Informático

**Jacmael Linares Gómez:** Soporte Técnico

**José Antonio Díaz Ramírez:** Soporte Técnico

**Rodolfo Gabriel Jiménez Arias:** Soporte Técnico

**Milton Elías Mateo Moya:** Soporte Técnico

**Yanira Cristina De la Cruz Peralta:** Digitadora

**Cynthia Eloísa Reyes Lantigua:** Auxiliar Administrativa

### Unidad Ad Hoc Tecnología

**Sandra Mileivy Benítez Díaz:** Desarrolladora CSPro Windows proyecto XCNPV

**Christian Humberto Marinelli de la Cruz:** Desarrollador Sistemas II

**Wildo Enrique Ruiz González:** Desarrollador. NET

**Connie Seydel Capellán Rodríguez:** Administrador de Redes y Comunicaciones

**Dariend Carlos Ubiera Díaz:** Administrador de Redes y Comunicaciones

**Shakespeare Vladimir Cáceres Urbáez:** Administrador de Sistemas (Infraestructura)

**Winston Rosario Silfa:** Administrador de Sistemas (Infraestructura)

**José Alberto Sena Bonilla:** Administrador de Base de Datos

**Ángel García Sánchez:** Administrador de Seguridad

**Maikol Darlin Ferrer Herrera:** Administrador de Seguridad

**Franklin Bautista Ceballos:** Coordinador de la Gestión TIC

**Paola Lorena Muñoz Gómez:** Coordinadora de Proyectos TIC

**María Miguelina Paulino Bomttempo:** Coordinadora Administrativa

**Genaro Severino Almánzar:** Coordinador de Base de Datos

**Jelpis Job Méndez Guillermo:** Coordinador de Procesamiento de Datos

**Omar David Infante Moya:** Coordinador de Plataforma Tecnológica

**William Morel Lora:** Coordinador Centro de Operaciones Tic

**Tammy Sousa Brens:** Coordinadora de la Gestión Administrativa de proyectos TIC XCNPV

**Fernando Isaac Santana Martínez:** Técnico de Gestión TIC

**Bridalia Cesarina Ubaldo:** Técnico en Gestión de Servicios TIC

**Nidia Odelaída de Jesús Guerrero:** Técnico en Gestión de Servicios TIC

**Ramón Antonio Calcaño Llano:** Técnico en Gestión de Servicios TIC

**Loresky Bivieca Arias:** Técnico en Gestión de Servicios TIC

**Rafael Campusano Santos:** Técnico en Gestión de Servicios TIC

**Eugenio Martínez Medina:** Técnico en Gestión de Servicios TIC

**Amaurys García Oviedo:** Soporte Técnico

**Andreina Sánchez de la Cruz:** Soporte Técnico

**Albert Domínguez:** Soporte Técnico

**Anthony Soriano:** Soporte Técnico

**Arianny Luciano:** Soporte Técnico

**Albyn Vázquez:** Soporte Técnico

**Alexis Nolasco:** Soporte Técnico

**Anaris Pérez:** Soporte Técnico

**Axel Serrano:** Soporte Técnico

**Byron Javier López Batista:** Soporte Técnico

**Biuris Encarnación:** Soporte Técnico

**Blanca Cabrera:** Soporte Técnico

**Claudia Paulino:** Soporte Técnico

**Cesarina Suero Montero:** Soporte Técnico

**Claudio Méndez:** Soporte Técnico

**Cristhian Lora De La Cruz:** Soporte Técnico

**Deivy Méndez:** Soporte Técnico

**Edwin Caminero:** Soporte Técnico

**Elvis Gabriel Colón Martínez:** Soporte Técnico

**Emmanuel Espinosa:** Soporte Técnico

**Enrique Valdez:** Soporte Técnico

**Francisco Ceballos:** Soporte Técnico

**Felix Angustia:** Soporte Técnico

**Geanny Michell Veloz:** Soporte Técnico

**Harol Pérez:** Soporte Técnico

**Iván Rodríguez:** Soporte Técnico

**Junior Enríquez:** Soporte Técnico

Junior Saviñón: Soporte Técnico  
 Jairo Jesús Tolentino de León: Soporte Técnico  
 Jaymery Custodio: Soporte Técnico  
 Jayson Medrano: Soporte Técnico  
 Jenifer Herrera: Soporte Técnico  
 Jorge Almonte: Soporte Técnico  
 José Gómez: Soporte Técnico  
 Juan Ramírez: Soporte Técnico  
 Juleisy Ferrero: Soporte Técnico  
 José Ariel Herrera Tapia: Soporte Técnico  
 Karen Díaz: Soporte Técnico  
 Katherine Medrano: Soporte Técnico  
 Katherine Mendoza: Soporte Técnico  
 Kiara Rodón: Soporte Técnico  
 Lucy María González Pérez: Soporte Técnico  
 Laura Lantigua: Soporte Técnico  
 Leonardo Filpo: Soporte Técnico  
 Luz Álvarez: Soporte Técnico  
 Luz Beltré: Soporte Técnico  
 Michael Alejandro Roque Ángeles: Soporte Técnico  
 Marcos Estévez: Soporte Técnico  
 Marianni Adon Castillo: Soporte Técnico  
 Marlon Mota: Soporte Técnico  
 Melisa Pérez: Soporte Técnico  
 Marco Miguel Valdez: Soporte Técnico  
 Marleny De Los Santos: Soporte Técnico  
 Maxuell Luciano: Soporte Técnico  
 Michael Alejandro De León Burgos: Soporte Técnico  
 Nathalia López: Soporte Técnico  
 Nelson Almonte Burgos: Soporte Técnico  
 Omar Marte: Soporte Técnico  
 Óscar González: Soporte Técnico  
 Omar Stayson Méndez Rodríguez: Soporte Técnico  
 Pamela Leticia De Paula González: Soporte Técnico  
 Patricia Bogaert: Soporte Técnico  
 Ramsés Arriaga: Soporte Técnico  
 Rayceli Vargas: Soporte Técnico  
 Ricardo Álvarez: Soporte Técnico  
 Rosanna David Pimentel: Soporte Técnico  
 Rafaelito Amézquita Adames: Soporte Técnico  
 Randy Sánchez: Soporte Técnico  
 Rosa Villar: Soporte Técnico  
 Ruby Hernández: Soporte Técnico  
 Samuel González: Soporte Técnico  
 Saúl Jesús Peña Mora: Soporte Técnico

Sloidys Montero: Soporte Técnico  
 Wagner Pérez: Soporte Técnico  
 Yorkis Marte: Soporte Técnico  
 Yismari Amelia Gonell Pérez: Soporte Técnico

### Departamento de Geoestadísticas

Mario Fernández Cepeda: Encargado Departamento de Geoestadísticas  
 Santa Grissell Arias Tejeda: Encargada División de Geomática  
 Jacqueline Henríquez Campusano: Encargada División de Operaciones Cartográficas  
 Patricia Castro Espinal: Auxiliar Administrativa  
 Crismary García Ramírez: Analista de operaciones Geoestadísticas  
 Niurka Milauris Figuero Luciano: Analista de operaciones Geoestadísticas  
 Carol Ovalles Mejía: Encargada de seguimiento  
 Lleandra Mora Núñez: Analista Geoespacial  
 Pavel Antonio Paulino Falcón: Analista Geoespacial  
 Yeison Manuel Demorizi Cáceres: Analista Geoespacial  
 José Antonio Campaña Martínbough: Coordinador  
 Eddie Amable Carvajal Oviedo: Coordinador de Logística  
 José Elías Rodríguez Jiménez: Coordinador de Límites y Linderos  
 Julio César Del Carmen Soriano: Supervisor  
 Manuel Antonio Pérez Trinidad: Supervisor  
 Mario Bladimir Mejía Galán: Supervisor  
 Dennis Christopher Polanco: Actualizador  
 Luis Darío Feliz Santana: Verificador de Calidad para el Proyecto Censo  
 Edgar Lorenzo Jáquez Guillén: Técnico en Geomática  
 Delvys Emilio Polanco Montero: Técnico de Geomática  
 Clendis Paulino Brito: Técnica de Actualización Cartográfica  
 Francisco De la Rosa Adames: Técnico de Actualización Cartográfica  
 Gian Carlo Pezzotti SarÁngelo: Técnico de Actualización Cartográfica  
 Ingrid Soraya Castillo: Técnica de Actualización Cartográfica  
 Jhonny Rafael Perdomo Bacilio: Técnico de Actualización Cartográfica  
 José Rodolfo Mercedes Brown: Técnico de Actualización Cartográfica  
 Macaria Candelario Ramos: Técnica de Actualización Cartográfica  
 Robert Antonio León Rodríguez: Técnico de Actualización Cartográfica  
 Héctor Alexander Mejía: Técnico de operaciones Geoestadísticas  
 Miguelina Altagracia Vélez Santos: Técnica de Operaciones Geoestadísticas  
 Jeffry Starling Mejía La Páez: Técnico de operaciones Geoestadísticas  
 Antonio Manuel Almonte: Técnico de Límites y Linderos  
 Holy Leidy García Castillo: vTécnico de Límites y Linderos  
 Oliver Enmanuel Sánchez Desena: Técnico de Límites y Linderos  
 Marcell Bienvenido Eusebio Saviñón: Administrador de Geodatabase  
 Alam Josué Peguero Méndez: Segmentador y Codificador  
 Ana Patricia Encarnación Pierre: Segmentadora y Codificadora

Antonio Manuel Taveras Tavárez: Segmentador y Codificador	Cristofel Vega Rodríguez: Actualizador Cartográfico
Ahudelis Estephanie Vásquez Blanco: Segmentadora y Codificadora	Chrisfor Nicola Rosario Figueroa: Actualizador Cartográfico
Carmen Peña: Segmentadora y Codificadora	Daniel De Jesús Gómez Cordero: Actualizador Cartográfico
Darihana Linares Laureano: Segmentadora y Codificadora	Debora María Ricardo Pineda: Actualizador Cartográfico
Ducleris Ysaías Pérez: Segmentador y Codificador	Elsa María Mejía Jones: Actualizador Cartográfico
Fatima Vallejo Estévez: Segmentadora y Codificadora	Emmanuel Antonio García Santos: Actualizador Cartográfico
Liane Michelle Peralta Mejía: Segmentador y Codificador	Fernando Ezequiel Ogando Veras: Actualizador Cartográfico
Lisandra Campaña De La Cruz: Segmentadora y Codificadora	Geury Antonio Gómez Durán: Actualizador Cartográfico
María Altagracia Batista Batista: Segmentadora y Codificadora	Griseliny Adalgisa Mena Delgado: Actualizador Cartográfico
Pedro Carlos Eduardo Berges Martín: Segmentador y Codificador	Hector Junior Mercedes Pérez: Actualizador Cartográfico
Sardi Yasmin García Reyes: Segmentador y Codificador	Heilyn García De Paula: Actualizadora Cartográfica
Welifer Junior Lebrón Vicente: Segmentador y Codificador	Jarol Antonio Campaña Arias: Actualizador Cartográfico
Yordana García Piña: Segmentadora y Codificadora	Joaquin Marino Cabrera Sosa: Actualizador Cartográfico
Jesús Antonio Díaz Gell: Coordinador de Operaciones Geostatísticas	Johanny Candelario: Actualizadora Cartográfica
Mercedes Emilia Abreu: Correctora de Contenido Cartográfico	Joheidy Isabel Santana Saturno: Actualizadora Cartográfica
Anny Constanza De Fuentes: Actualizadora Cartográfica	José Ignacio Alcántara Alcántara: Actualizador Cartográfico
Anderson Balbuena Polanco: Actualizador Cartográfico	Juan Carlos Solorin Castellanos: Actualizador Cartográfico
Arisleydi Abad Pimentel: Actualizadora Cartográfica	Julio Esteban Agüero Heredia: Actualizador Cartográfico
Carlos Manuel Marmolejos Tatis: Actualizador Cartográfico	José Luis Velázquez Paredes: Actualizador Cartográfico
Darlyn Smil Torres Peralta: Actualizador Cartográfico	José Martín Tejada Ramos: Actualizador Cartográfico
Deborah Judith Aquino López: Actualizadora Cartográfica	Keny Paracelcio Cabrera Mendoza: Actualizador Cartográfico
Gamaliel Joan Flores Pérez: Actualizador Cartográfico	Luis Jarubi Espinosa Paulino: Actualizador Cartográfico
Heizel Joan Santana Casado: Actualizador Cartográfico	Luis Ramón Toribio Guerrero: Actualizador Cartográfico
Issac Rafael Ricardo Pineda: Actualizador Cartográfico	Luisa Aleida Vargas Valera: Actualizadora Cartográfica
Jeidy Soriano Rijo: Actualizador Cartográfico	Lucia Helena Moronta: Actualizadora Cartográfica
Jonathan Corcino Martínez: Actualizador Cartográfico	Leofania Mejía La Nieve: Actualizadora Cartográfica
Jorge Rafael Pérez Polanco: Actualizador Cartográfico	Maritza Noemy Campusano Brito: Actualizadora Cartográfica
Klifon Rahinell Foster Mejía: Actualizador Cartográfico	María Hernández Abad: Actualizadora Cartográfica
Luis Joel Hilario María: Actualizador Cartográfico	Melina Mercedes Madera: Actualizadora Cartográfica
Martín Auguney Amparo Vilorio: Actualizador Cartográfico	Maileni Martínez Méndez: Actualizadora Cartográfica
Pablo Alexander Ubiera Ubiera: Actualizador Cartográfico	Mario de Jesús Hernández Muñoz: Actualizador Cartográfico
Ruddy González Rondón: Actualizador Cartográfico	Naudio Piña Báez: Actualizador Cartográfico
Rubén Darío Pérez Beltré: Actualizador Cartográfico	Pedro Antonio Emiliano De Los Santos: Actualizador Cartográfico
Wanderley Germosén: Actualizador Cartográfico	Rafhaelipsy Alcántara Medina: Actualizador Cartográfico
Napoleón Ernesto Cornielle Polanco: Actualizador Cartográfico	Railyn José Martínez: Actualizador Cartográfico
Alexis Nouel Sánchez Ferrand: Actualizador Cartográfico	Stalin Teofilo Ferreras Recio: Actualizador Cartográfico
Ana Hilda Valera Arias: Actualizadora Cartográfica	Sofía Bautista Paulino: Actualizadora Cartográfica
Ana Joséfa Dotel Martínez: Actualizadora Cartográfica	Sonia Hernández Camilo: Actualizadora Cartográfica
Albert Enmanuel Del Orbe De La Rosa: Actualizador Cartográfico	Stephany Arias Moreta: Actualizadora Cartográfica
Andy Ramírez Brito: Actualizador Cartográfico	Yandery Yorleidy Castillo Rosario: Actualizadora Cartográfica
Beriurka Carrasco Hernández: Actualizadora Cartográfica	Yasmin Alexandra Castro Rosario: Actualizadora Cartográfica
Candia Altagracia Mejía Figueroa: Actualizadora Cartográfica	Yereny Alin Lamar Santana: Actualizador Cartográfico
Carmen Iris Polanco Matos: Actualizadora Cartográfica	Perla Evalina Rosario Guerrero: Supervisora de Digitación
Chayanne Mercedes: Actualizador Cartográfico	Alejandro Nolkys Soriano Guzmán: Digitalizador
Cleotilde De La Cruz Hernández: Actualizador Cartográfico	Anyelina Sánchez De Duarte: Digitalizadora



Bianely De La Cruz Holguín: Digitalizadora  
 Elizabeth Mercedes Castro López: Digitadora  
 Emmanuel Aracena González: Digitalizador  
 Gerson Rafael Matos Pujols: Digitalizador  
 Greidy Annry Santos Santiago: Digitalizadora  
 Gipsy Rafaela Martínez Peña: Digitalizadora  
 John Eduard Rosa Marte: Digitalizador  
 Julio César Casanova López: Digitalizadora  
 José Manolo Figueroa Valenzuela: Digitalizador  
 Luis Emilio Guillén Cabrera: Digitalizador  
 Luz Anilda Jiménez Metz: Digitalizadora  
 Mirian Elaine Ogando De La Rosa: Digitalizadora  
 Naudy Rosanna Ferreras Díaz: Digitalizadora  
 Saderis Carmona Marte: Digitalizadora  
 Robert Iván Pérez Rodríguez: Digitador  
 Soraya Indhira Almonte Portes: Digitalizadora  
 Wanda Albertina Patricia Castellanos: Digitalizadora  
 Marianela Beltré Garcés: Digitalizadora cartográfica  
 Sugeidy Pacheco: Auxiliar  
 Johan Marco Segura Charles: Auxiliar  
 Arlette Patricia Ramírez Trinidad: Editor de Planos  
 Anyelina Ventura Cleto: Editora de Planos  
 Dariana Rosario Taveras: Editora de Planos  
 Elvis Lionard Santos Lugo: Editor de Planos  
 Edward Odalis Chala Bautista: Editor de Planos  
 Jey Harrison González Sánchez: Editor de Planos  
 Leidy Nathaly Soto Castillo: Editora de Planos  
 Madelin Miguelina Ramírez Almonte: Editora de Planos  
 Manuel De Jesús Jiménez Méndez: Editor de Planos  
 María Estela Mejía Aguasvivas: Editora de Planos  
 Pamela Pérez De León: Editora de Planos  
 Roberto Antonio Castillo Brito: Editor de planos  
 Robertico Jiménez Contreras: Editor de Planos  
 Wanda Elianny Báez Lorenzo: Editora de Planos  
 Wilton Mercedes Ramírez: Editor de Planos  
 Madeline Miguelina Ramírez Almonte: Editora de planos  
 Ángela Cristina Stakemann Ramírez: Auxiliar cartográfica

### Departamento de Recursos Humanos

Kedmay Klinger Balmaseda: Encargada Departamento de Recursos Humanos y responsable de la Unidad Ad Hoc de Gestión de Personal  
 Seryira Josefina Durán Ortíz: Encargada División de Evaluación del Desempeño y Capacitación  
 Julissa Aimée Canario Acosta: Encargada División de Reclutamiento, Selección de Personal y Organización del Trabajo  
 Adela Nikaury Piñero Matos: Encargada Interina División de Relaciones Laborales y Sociales

Jamie Méndez Suero: Encargada Interina Sección de Registro, Control y Nómina  
 Diosmary Elizabeth Vallejo Acosta: Analista de Capacitación y Desarrollo  
 Delfia Miladys De Jesús Toribio Mézquita: Analista de Reclutamiento y Selección de Personal  
 Hansel Armando Díaz Díaz: Analista de Reclutamiento y Selección de Personal  
 Gresy Maribel Báez De Los Santos: Analista de Reclutamiento y Selección de Personal  
 Norvia Lorena Martínez De Feliz: Analista de Relaciones Laborales y Sociales  
 Charina Rodríguez: Analista de Relaciones Laborales y Sociales  
 Dachel Estefany Arias Monegro: Analista de Registro y Control  
 Leyda Altagracia Damblau: Analista de Registro y Control  
 Fior D'Aliza del Carmen Rosario Payero: Analista de Nómina  
 Nancy Bethania Silverio Medina: Técnica de Recursos Humanos  
 Cecilia Rosado Galv: Técnica de Recursos Humanos  
 Ismael Bautista Romero: Técnico de Nómina  
 Romaris García Javier: Técnica de Nómina  
 Theany Marie Mago Acevedo: Secretaria

### Unidad Ad Hoc Gestión de Personal

Satcha Vanahi Aguiar Herrera: Coordinadora de Reclutamiento y Selección de Personal  
 Alexander Antonio Cueva Cuevas: Analista de Reclutamiento y Selección  
 Cindy Nathaly Pérez Soto: Analista de Reclutamiento y Selección  
 Fanny C. Mancebo Ferreras: Analista de Reclutamiento y Selección  
 Lilibeth Leo Rosa De Pérez: Analista de Reclutamiento y Selección  
 Mily Stephanie Grullón Guerra: Analista de Reclutamiento y Selección  
 Sheila Massiel Mirre González: Analista de Reclutamiento y Selección  
 Yadeirina Onilania Elsevyf De Pietrera: Analista de Reclutamiento y Selección  
 Prisila Ortega Guzmán: Analista de Relaciones Laborales  
 Katherine Joséfa Espinosa Díaz: Analista de Nómina  
 Massiel Guzmán Rojas de Eugenio: Analista de Nómina  
 Ollantay Robert Rivera Sosa: Analista de Nómina  
 Carolina Elizabeth Prensa Moreno: Auxiliar Administrativa  
 Ana Esthel Vizcaíno: Técnica de Reclutamiento  
 Bioanqui Elizabeth González Vallejo: Técnica de Reclutamiento  
 Jorkin Caraballo Guerrero: Técnica de Reclutamiento  
 José Miguel Beltré: Técnico de Reclutamiento  
 Maggy Josefina Domínguez Cruz: Técnica de Reclutamiento  
 Maireny Alfakeliz García Henríquez: Técnica de Reclutamiento  
 Virginia Agramonte Hidalgo: Técnica de Reclutamiento  
 Wanda Altagracia Franco Díaz: Técnica de Reclutamiento  
 Sonnika Shailyn Montero Ramírez: Técnica de Reclutamiento  
 Sandra Angelina García Jiménez: Técnica de Reclutamiento

### Departamento de comunicaciones

**Raysa Hernández García:** Encargada Departamento de Comunicaciones y responsable de la Unidad Ad hoc de Comunicaciones

**Andrea Bavestrello Díaz de Alda:** Encargada Departamento de Comunicaciones, período (2020-2022)

**Jorge Luis Espinosa Ysabel:** Encargada Departamento de Comunicaciones, período (2022-2023)

**Miguel Eduardo Luciano Santana:** Encargado, División de Medios Digitales y Contenidos Multimedia

**Carmen Cecilia Cabanes:** Encargada División de Diseño y Publicaciones

**Jennifer M. Jiménez Vásquez:** Encargada División de Comunicaciones Internas y Externas, período (2022-2023)

**Ana Aracena Marte:** Encargada División de Comunicaciones Internas y Externas, período (2021-2022)

**Félix Pacas:** Asesor de Comunicaciones

**Isaura María Abreu Díaz:** Coordinadora de Eventos

**Laura Julissa Pereyra Sención:** Supervisora de Eventos

**Luz María De León Castillo:** Gestora de Protocolo

**Jennifer Tejeda Cuesta:** Técnica de Comunicaciones

**Heally Anny Sánchez Estrella:** Diseñadora Gráfica

**Joan Manuel Mejía Heredia:** Diseñador Gráfico

**Huáscar Vanderhorst:** Diseñador Gráfico

**José Miguel Pérez Del Carmen:** Diseñador Gráfico

**Alfery Eusebio Heredia:** Diseñador Gráfico

**Jorge Luis Berigüete Barrientos:** Realizador Audiovisual

**Laura Marie Méndez Cabrera:** Gestora de Redes Sociales

**María Deidania Estévez Rojas:** Gestora de Redes Sociales

**Bismarck Antonio García Olivo:** Gestor de Redes Sociales

**George Miguel Díaz Mejía:** Coordinador de Medios Digitales

**Alan Alfonseca Duncan:** Periodista (hasta 19/7/2021)

**Iván Ottenwalder:** Corrector de Estilo

**Santiago Almada:** Corrector de Estilo

**María Alicia Delgado Mestres:** Correctora Literaria

### Unidad Ad Hoc Comunicaciones

**Moraima Rivas Laureano:** Auxiliar Administrativa

**Juan Daniel Berroa Pérez:** Diseñador Gráfico

**Alondra Camila Cornelio Nuñez:** Diseñadora Gráfica

**Rafael Aurelio Ramírez Acosta:** Diseñador Gráfico

**Leslie Marie Almonte Páez:** Gestora de Redes Sociales

**Iván Enrique Benítez Matos:** Gestor de Redes Sociales

**Máximo Novas Espinal:** Fotógrafo

**Máximo Alexander Terrero Samsón:** Editor Multimedia

**Teolennis Cuevas Méndez:** Periodista

**María Rosidery Paulino Guzmán:** Periodista

**Henry Cid:** Ilustraciones

### Departamento de Planificación y Desarrollo

**Magnolia Esther Jerez Marmolejos:** Encargada Departamento de Planificación y Desarrollo y responsable de la Unidad Ad Hoc de Calidad

**Sagrario Margarita Matos Escolástico:** Encargada Departamento de Planificación y Desarrollo, período (junio 2021- diciembre 2021)

**Margarita Lara Lara:** Encargada División de Desarrollo Institucional y Calidad en la Gestión

**Sonia Luisana Cristo Santos:** Encargada División de Formulación, Monitoreo y Evaluación de Planes, Programas y Proyectos

**Jorge L. Vargas Martínez:** Coordinador de Programación y Presupuesto

**Sorlenny Claribel Custodio Brito:** Coordinadora de Igualdad de Género

**Ana Yuderka Mateo Mateo:** Analista de Calidad

**María del Carmen Contreras Reyes:** Analista de Calidad

**Loreny Torres King:** Técnica Administrativa

**Miguelina Lorenzo Martínez:** Auxiliar Administrativa

### Unidad Ad Hoc Calidad

**Andreina Marcelys Cruz Guerrero:** Analista de Planificación

**Olivo Mora Guzmán:** Analista de Planificación

**Yosi Estefani Nina González:** Analista de Proyecto

**Jorge Miguel Tena Alcántara:** Analista de Calidad

### Departamento Jurídico

**Rosanna Colón:** Encargada Departamento Jurídico

**Pedro Eleuterio Mateo Sepúlveda:** Encargado Departamento Jurídico, período (enero 2021- marzo 2021)

**Juan Daniel Fortuna de los Santos:** Coordinador Legal

**Julissa Altagracia Báez Bonnet:** Analista Legal

**Giselle Licelot Cordero Balbuena:** Paralegal

**Luis Alberti Acevedo Zabala:** Paralegal

**Meribel Ramos Concepción:** Paralegal

### Escuela Nacional de Estadística

**Cristina Cabrera:** Encargada Escuela Nacional de Estadística y responsable de la Unidad Ad Hoc de Capacitación.

**Nathalie Guzmán Bencosme:** Encargada División de Centro de Servicio de información

**Paola Lama Sánchez:** Encargada Interina División de Planificación Académica

**Perla Paloma Castillo Pujols:** Coordinadora Académica

**Ricardo Ernesto Suncar Reyes:** Coordinador Centro de Servicio de Información

**Aimée Arvelo Genao:** Analista de Capacitación

**Karmyguerlho Antoine Corporán:** Analista de Capacitación

**Angélica María Parra Corsino:** Técnica de Servicio de Información

**José Luis Lozano Rodríguez:** Técnico de Servicio de Información

**Dowlay Humbalh Castillo Pérez:** Técnico de Servicio de Información

**Merilayne del Carmen Collado Rodríguez:** Técnica de Servicio de Información

Bellaniris Altagracia Hilario Sánchez: Auxiliar Administrativa

Rosanna Altagracia Pérez García: Oficial de Servicio de Información

### Unidad Ad Hoc Capacitación

José Vinicio Estrella Hernández: Coordinador de Facilitadores Nacionales

Claudia Margarita Gil Vásquez: Coordinadora de Capacitación

Mayra Altagracia Iñiguez Manzueta: Analista de Capacitación

Rosalía del Corazón de Jesús Cruz Almánzar: Analista de Capacitación

Abnen Miguel de la Cruz Perdomo: Técnico en Capacitación

Giancarlo Alejandro Rodríguez Suárez: Diseñador Gráfico para Capacitación

Aldenia Mercedes Restituyo Marte: Facilitador (a) Nacional

Amparo Genoveva Salcedo de León: Facilitador (a) Nacional

Ángel Librado Sánchez Pérez: Facilitador (a) Nacional

Aracelis Beriguete Montero: Facilitador (a) Nacional

Ariel Arístides D' Oleo Nuñez: Facilitador (a) Nacional

Arisleysis Maolys Casilla Pérez: Facilitador (a) Nacional

Awilda Scarlen Turbi Arias: Facilitador (a) Nacional

Berta Johanna Jiménez Martínez: Facilitador (a) Nacional

Brenda Mabel Peña Moreno: Facilitador (a) Nacional

Cándida González Santana: Facilitador (a) Nacional

Carolina Emperatriz Hidalgo Rodríguez: Facilitador (a) Nacional

Claudia Paola Sánchez Campos: Facilitador (a) Nacional

Deyanira del Carmen Rosario Alejo: Facilitador (a) Nacional

Édison De la Cruz Pujols: Facilitador (a) Nacional

Elizabert Alexandra Paulino Manzueta: Facilitador (a) Nacional

Elizabeth Altagracia Lantigua Hernández: Facilitador (a) Nacional

Elsule Jorge González: Facilitador (a) Nacional

Esmarlin Georgina Calderón Francisco: Facilitador (a) Nacional

Fátima Julissa Almánzar Espinal: Facilitador (a) Nacional

Florentina Mora: Facilitador (a) Nacional

Francisco Luis Valdéz Guerrero: Facilitador (a) Nacional

Fryné Jiménez: Facilitador (a) Nacional

Gladys Esther Trinidad Duncan: Facilitador (a) Nacional

Glorisel María Padilla Monción: Facilitador (a) Nacional

Huáscar Rafael Martínez Pérez: Facilitador (a) Nacional

Johanny Roselin Quezada de la Paz De Peña: Facilitador (a) Nacional

Josefina del Carmen Gómez Rodríguez: Facilitador (a) Nacional

Julissa Lugo Taveras: Facilitador (a) Nacional

Kircy María Del Rosario Gómez: Facilitador (a) Nacional

Lady Diana Guerrero Pilier: Facilitador (a) Nacional

Lenioska Masiel Leonardo Otañez: Facilitador (a) Nacional

Lidia Giselle Cedeno Tejada: Facilitador (a) Nacional

Magda Mercedes Rivera de Crespo: Facilitador (a) Nacional

María Antonia Dishmey Redman de Peña: Facilitador (a) Nacional

Martha Florentino de Mena: Facilitador (a) Nacional

Massiel Medina Sánchez: Facilitador (a) Nacional

Miguel Eduardo Taveras Bejarán: Facilitador (a) Nacional

Nalia Gissel Castillo Vásquez: Facilitador (a) Nacional

Paola Altagracia Sención Aybar: Facilitador (a) Nacional

Raquel Romero Montolio: Facilitador (a) Nacional

Santa Teresa Batista Gómez: Facilitador (a) Nacional

Sonya Yrene Espinosa Dunker: Facilitador (a) Nacional

Yuleidy María Rosario Valerio: Facilitador (a) Nacional

Gendy Emilio Ramírez Beltré: Facilitador (a) Nacional

Rafael Pérez Peña: Facilitador (a) Nacional

Vianel Raymin García García: Facilitador (a) Nacional

Juana Amada Agüero: Facilitador (a) Nacional

Arlet Ramírez Báez: Facilitador (a) Nacional

Diana María Baldayaque Melo: Facilitador (a) Nacional

Roberto Javier De los Santos: Facilitador (a) Nacional

### Dirección Administrativa y Financiera

Amada Martínez: Directora Administrativa y Financiera y responsable de la Unidad Ad hoc de Administración y Finanzas

Claribel Vizcaino: Encargada Departamento Administrativo

Lizzy Frías: Encargada Departamento de Compras y Contrataciones

Manuel Adolfo Cruz Amézquita: Encargado Departamento Financiero

Juana Zobeida Escaño Guzmán: Encargada Departamento Financiero, período (2018- 2022)

Celedonia Montero Montero: Encargada División de Contabilidad

Yajaira Antonia Feliz Ramírez: Encargada División de Servicios Generales

Juana Yvelise Saldaña De León: Encargada Sección de Archivo Central

Austria Oviedo Sánchez: Encargada Interina Sección de Tesorería

Katty Matilde Reyes Pérez: Coordinadora Administrativa

Lucía Antonia Acosta Abreu: Supervisora de Almacén y suministro

María Antonia Brito Leónidas: Analista de compras y contrataciones

Rafael Eudymar Díaz Araujo: Analista financiero

Toribia Montero Montero: Analista financiera

Wendy Yokasta Cabrera Contreras: Analista de Compras

Alfida Ibelka Sánchez Serrano: Técnica de Compras

José Miguel Núñez Solano: Técnico de Compras

Eddy Florán Lantigua Sánchez: Técnico de Control de Bienes

Víctor Leonardo Rodríguez Medina: Técnico de Control de Bienes

Percio Antonio Sánchez Sánchez: Técnico de Contabilidad

Rafael Augusto Rodríguez Parra: Técnico de Contabilidad

Corina del Carmen Mena Mena: Técnica de Contabilidad

Luis Manuel Peña Segura: Técnico de Contabilidad

Alicia Germosén Mateo: Técnica de Contabilidad

Aura Gregoria Polanco Jerez: Técnica de Archivística

Vianka Elizabeth Abreu Peña: Técnica Administrativa  
Herminia Ercira Dotel Sánchez: Auxiliar Administrativa  
Ángel Luis Gómez Santos: Auxiliar Administrativo  
Berkis Rosario Santana: Auxiliar Administrativa  
Juan Carlos Salas Sánchez: Auxiliar de Almacén y suministro  
Yarilys Altagracia Espinal López: Supervisora de Mantenimiento  
María Lourdes Ramírez: Supervisora de Mayordomía  
Yomarys Jiménez González: Secretaria  
Wanda Pascual Richiez: Secretaria  
Dalina Altagracia Almonte: Recepcionista  
Kissayri Reyes Mateo: Recepcionista  
Carlos Leandro Puello: Mensajero Externo  
Hirma Isabel Aponte Chapman: Mensajera Interna  
Cristian Antonio Guzmán Rosario: Mensajero Externo  
Nelson Guillermo Aponte Soto: Mayordomo  
Andrés Aníbal Medina Cuevas: Mayordomo  
Andrés Rojas Russell: Ayudante de Mantenimiento  
Carlos Manuel Navarro: Ayudante de Mantenimiento  
José Nicolás Taveras Montás: Ayudante de Mantenimiento  
Santiago Ortiz Santana: Ayudante de Mantenimiento  
Rosa Díaz Montes: Auxiliar  
Antonia Luciano: Conserje  
Anacleto Taveras Vásquez: Conserje  
Daquelin Encarnación Peña: Conserje  
Luz María Mercedes Reynoso: Conserje  
Lidia Santa Rivas Ureña: Conserje  
Lucinda Vásquez Soriano: Conserje  
Marta Yris Agesta Rosario: Conserje  
Naitabes Mercedes Rosario Pimentel: Conserje  
Sariela Sánchez: Conserje  
Guillermina Elizabeth Acevedo Rodríguez: Conserje  
Raúl Derisme Acosta: Electricista  
Richard Blanco: Electricista  
Enrique Batista de la Cruz: Parqueador  
Carlos Alberto Ortiz Báez: Chofer  
Carlos Wilson Santana Trinidad: Chofer  
Ezequiel Segura Pérez: Chofer  
Francisco Antonio Arias Martínez: Chofer  
Juan De la Cruz Rodríguez Abreu: Chofer  
George Leonardo Sánchez Bonilla: Chofer  
Jorge Polanco Perdomo: Chofer  
Luís Miguel Soriano: Chofer  
Marco Antonio Moreno Morel: Chofer  
Rony Pérez López: Chofer  
Tomas Aquino Fanini Morel: Chofer

### Unidad Ad Hoc de Administración y Finanzas

Jancer De Oleo Ramírez: Encargado de Almacén  
José Ernesto Núñez: Encargado de Almacén  
Ángel Eduardo Arias Cuevas: Coordinador de Suministros  
Juan Gabriel Linares Romero: Coordinador de Transportación  
Elvin Miller Aquino Rodríguez: Analista de Compras y Contrataciones  
Heidy Bautista: Técnico de Compras y Contrataciones  
Mayilin Natali Liriano Mateo: Supervisor de Almacén  
Ángel Darío Vicente Ramírez: Supervisor de Almacén  
José Gilberto Guzmán: Supervisor de Transportación  
Gricell Alexandra Frómeta Abreu: Auxiliar Administrativa  
José Leandro Jiménez Quezada: Auxiliar de Almacén  
Eurive Castillo: Chofer  
Juan Antonio Rodríguez Concepción: Chofer  
Manuel De Jesús Valenzuela Cordero: Chofer  
Samuel De Jesús Leizon Sánchez: Chofer  
Deuri Lara Suárez: Chofer  
Fernando Ernesto Cabrera Roa: Chofer  
Nerys Santana Castillo: Chofer  
Cristian Alejandro de los Santos Arias: Chofer  
Ana Adelina Jacobo López: Mensajera Interna  
Carlos Manuel García Rivera: Auxiliar de Almacén y Suministro  
Katherine Peña Feliz: Auxiliar de Almacén y Suministro  
Francisco Javier Vizcaino: Auxiliar de Almacén y Suministro  
Wendy N. González de los Santos: Auxiliar de Almacén y Suministro  
Cheidi María Maldonado Marcelino: Auxiliar de Almacén y Suministro  
Cristian José Sepulveda González: Auxiliar de Almacén y Suministro  
Michael Smith Martínez Pérez: Auxiliar de Almacén y Suministro  
Saúl Armando Zorrilla García: Auxiliar de Almacén y Suministro  
Diego A. Rodríguez Batista: Auxiliar de Almacén y Suministro  
Ana Patricia Encarnación Pierre: Auxiliar de Almacén y Suministro  
Anderson Manuel Matos Crisóstomo: Auxiliar de Almacén y Suministro  
José Alcibíades Canario Encarnación: Auxiliar de Almacén y Suministro  
Rayner Núñez Delgado: Auxiliar de Almacén y Suministro  
Joel Fabian Sosa Valerio: Auxiliar de Almacén y Suministro  
Victor Valenzuela Sánchez: Auxiliar de Almacén y Suministro  
Neoly Castaños García: Auxiliar de Almacén y Suministro  
Susana Valenzuela De Pérez: Auxiliar de Almacén y Suministro  
Ambar Nicole Mora Ruiz: Auxiliar de Almacén y Suministro  
Jady Javier Ovalles: Auxiliar de Almacén y Suministro  
Jofraicis José Pérez Espinal: Auxiliar de Almacén y Suministro  
Nicol Rachel Guzmán Peguero: Auxiliar de Almacén y Suministro  
Winner De Los Santos De Jesús: Auxiliar de Almacén y Suministro  
Christopher Alexander Paniagua N.: Auxiliar de Almacén y Suministro

**Miguel Ángel Ramón Boyer:** Auxiliar de Almacén y Suministro  
**Estel Rocis Rosario:** Auxiliar de Almacén y Suministro  
**Edward Bonó Paulino:** Auxiliar de Almacén y Suministro  
**Henry Junior Gómez Tirado:** Auxiliar de Almacén y Suministro  
**Jonathan Canario De La Cruz:** Auxiliar de Almacén y Suministro  
**Janer Emilio Abad Hernández:** Auxiliar de Almacén y Suministro  
**Mary Michelle Flores Paredes:** Conserje  
**Claritza Vásquez:** Conserje  
**Marisol Cordero Mejía de Esteban:** Conserje  
**Mary Michelle Flores Paredes:** Conserje  
**Indira Encarnación Otaño:** Conserje

### Asesores

**Antonio Morillo Pérez, PhD:** Asesor de Análisis (Sistema Único de Beneficiarios, SIUBEN)  
**José Miguel Guzmán:** Consultor Internacional de Apoyo Estratégico y Técnico  
**Edgar Sardí:** Consultor Internacional de Apoyo Estratégico y Técnico  
**Enrique Peláez:** Consultor Internacional  
**Héctor Danilo Duarte:** Consultor de Procesamiento de Datos  
**Ladys Ortiz Parra:** Consultor Internacional en Procesamiento de Datos  
**Guillermo Rojas:** Consultor Internacional en Procesamiento de Datos  
**Juan Rafael Gómez Luna:** Consultoría de Geoestadística Digital

### Apoyo Internacional

**Centro Latinoamericano y Caribeño de Demografía (CELADE)**  
**Fondo de Población de las Naciones Unidas (UNFPA)**  
**Banco Interamericano de Desarrollo (BID)**

### Apoyo Institucional

**Crismair Jiméñez Mena:** Directora de Normativas y Metodologías  
**Mildred Martínez Mejía:** Directora de Estadísticas Demográficas, Sociales y Ambientales  
**Perla Rosario Fabián:** Directora de Estadísticas Económicas  
**Carlos Hernández Santiago:** Encargado Departamento de Estadísticas Demográficas y Sociales  
**Carlos Sosa:** Encargado Departamento de Metodologías  
**Diomy A. Pereyra Mora:** Encargada Departamento de Articulación del Sistema Estadístico Nacional  
**Emmanuel D. Gatón Peña:** Encargado Departamento de Estadísticas Macroeconómicas y Sectoriales  
**Kenia Sánchez:** Encargada Departamento de Vinculaciones  
**Leidy Daríhana Zabala De los Santos:** Encargada Departamento de Estadísticas Coyunturales  
**Arnaldo Andrés Castillo Méndez:** Encargado División de Índice de Producción  
**Ana Luisa Félix Felipe:** Encargada Interina División de Acceso a la información Pública  
**Lea Elizabeth Payano Santana:** Responsable División de Acceso a la información, período (2020/ 2023)

**Anyela Melody De León Mejía:** Encargada División Relaciones Internacionales

**Alexis Esteban De Jesús Gómez:** Encargado División Formulación y Seguimiento Plan Estadístico Nacional

**Cesimarlin Peña Mejía:** Encargada División de levantamiento Análisis de Operaciones Estadísticas

**Eddy Odalix Tejeda Díaz:** Encargado División de Encuesta de Actividad Económica

**Francisco Florencio Solís:** Encargado División de Estadísticas Sociales

**Kisoris Sánchez:** Encargada Interina División de Estadísticas Demográficas

**Marcia Contreras:** Encargada División de Investigaciones

**Otto Rojas:** Encargado Interino División de Estadísticas Sectoriales

**Rosmeiry Pamela Reyes de Jesús:** Encargada División Formulación y Seguimiento Plan Producción Estadística

**Víctor Ambioris Dietsch Vargas:** Encargado Interino de Calidad Producción Estadística

**Victoria Tapia Pérez:** Coordinadora Ejecutiva del Despacho

**Laura Alicia Flores Villalobos:** Coordinadora Ejecutiva del Despacho, período (2020/ 2022)

**Freidy Hinojosa Sánchez:** Coordinador Subdirección General

**Ana Virginia De León Gómez:** Asesora de Innovación Institucional

**Yildis del Carmen Almonte Fernández:** Asesora de operaciones del XCNPV

**Xiomara de los Ángeles Espallat Peña:** Asesora Dirección General

**Alexa Chanel Martínez Guerrero:** Coordinadora de Estadísticas Estructurales

**Altigracia María Pinales Suarez:** Coordinadora de Encuesta de Actividad Económica

**Andri Montero Montero:** Coordinador de Estadísticas Sociales

**Braudilia García:** Coordinadora de Estadísticas Demográficas

**Gabriela Ferreira Harguindeguy:** Coordinadora de Estadísticas Coyunturales

**Héctor R. Pimentel Aquino:** Coordinador de Estadística Sectorial

**Keina Cesarina Vidal Ogando:** Coordinadora de Directorios

**Luis Manuel Albuquerque Arias:** Coordinador de Estadísticas de Comercio Exterior

**Luz Sagrario Morel De Jesús:** Coordinadora de Encuesta de Actividad Económica

**Leidy Ventura:** Coordinadora de Estadísticas Ambientales

**Maffel Santana:** Coordinadora de Investigaciones

**Madelin De León Contreras:** Coordinadora Dirección de Estadísticas Económicas

**Mercedes Inés De los Santos Díaz:** Coordinadora Dirección de Estadísticas Sociales y Ambientales

**Nancy Mora:** Coordinadora de Estadísticas Sociales

**Alejandro David Castro González:** Analista de Estadísticas Coyunturales

**Daniel Alejandro De Óleo Segura:** Analista de Estadísticas Coyunturales

**Francisco José Mejía Canela:** Analista de Estadísticas Coyunturales

**Luis Alejandro Rodríguez Cid:** Analista de Estadísticas Estructurales

**Marianelis Guerrero:** Analista Interina de Estadísticas Estructurales



**Dali José Ramos Disla:** Analista de Comercio Exterior

**Naurelsys Hernández Durán:** Analista de Estadísticas Sectoriales

**Yumirca Altagracia Matos Melo:** Analista de Estadísticas Sectoriales

**Enmanuel de León:** Analista de Estadísticas Sectoriales

**Mariel Mejía Genao:** Analista de Estadísticas Sectoriales

**Enmanuel Alberto De León Reyes:** Analista de Estadísticas Sectoriales

**Orquelina Merán Castro:** Analista de Encuesta de Actividad Económica

**Matilde Guzmán Henríquez:** Analista de Encuesta de Actividad Económica

**Milciades Alejandro King Silven:** Analista de Encuesta de Actividad Económica

**Leonardo Antonio Pérez Suero:** Analista Interino de Encuesta de Actividad Económica

**Enmanuel de Jesús. Madera López:** Analista Interino de Encuesta de Actividad Económica

**Luís Ariel Alejo Aponte:** Analista de Relaciones Internacionales

**Nicelia Flor Canela Sánchez Pimentel:** Analista de Relaciones Internacionales

**Ruth Naomi Mateo Abreu:** Analista de Relaciones Internacionales

**Anabel Diroche Tejada:** Analista de Calidad Producción Estadística

**Anneurys Marmolejos Cordero:** Analista de Calidad Producción Estadística

**Gorge A. Objio Acosta:** Analista de Calidad Producción Estadística

**Jeissy Elizabeth Puello Vásquez:** Analista de Calidad Producción Estadística

**José Ramón Ventura Mejía:** Analista de Calidad Producción Estadística

**Annie Malberis Paulino:** Analista de Metodologías

**Perla Massiel Arias Aragonés:** Analista de Metodologías

**Edili Pérez Vallejo:** Analista de Investigaciones

**Yeludy Montero:** Analista de Investigaciones

**María Victoria De la Rosa:** Analista de Investigaciones

**Benita Pilar Rodríguez:** Analista de Investigaciones

**Erwin L. Bonifacio Lucas:** Analista de Formulación y Seguimiento Plan Estadístico Nacional

**Claudia R. Pelegrín García:** Analista de Formulación y Seguimiento Plan Estadístico Nacional

**Enmanuel de Jesús Madera López:** Analista Interino de Encuesta de Actividad Económica

**Zenobia Horacio García:** Analista Sectorial

**Luisa María Guzmán Villar:** Analista Sectorial

**Alexander Ramírez Araujo:** Analista de Estadísticas Demográficas

**María Andreina Cuevas Auguisten:** Analista de Estadísticas Sociales

**Andy Portorreal:** Analista de Estadísticas Sociales

**Manuela García Balbuena:** Analista de Estadísticas Sociales

**Alison Omar Gil Jiménez:** Analista de Estadísticas Sociales

**Carmen Julia Mejía Torres:** Analista de Estadísticas Sociales

**Wismeiry Rodríguez:** Analista de Estadísticas Sociales

**Gabriel Asencio:** Analista de Estadísticas Ambientales

**Edwin Pérez Brito:** Analista de Estadísticas Ambientales

**Rafael Rosario Méndez:** Técnico de Directorios

**María Margarita Marrero Martínez:** Técnico de Directorios

**Wilman Alexander Arias Castro:** Técnico de Directorios

**Idanna Sánchez Encarnación:** Técnico de Directorios

**Schneider D. Rodríguez:** Técnico de Estadísticas Coyunturales

**Rosibel Daciel Ramírez:** Técnico Estadísticas Coyunturales

**Laura Inoema Rodríguez Cruz:** Técnico de Estadísticas Coyunturales

**Elba Altagracia De Lancer Reyes:** Técnico de Estadísticas Sectoriales

**Mariana De León De León:** Técnica de Estadísticas Sectoriales

**Domingo Cruz:** Técnico de Estadísticas Ambientales

**Alan Jefry Yasmil Reynoso:** Técnico de Estadísticas Ambientales

**Martina Hernández Moreno:** Técnica de Encuesta de Actividad Económica

**Olga Lidia Guzmán:** Técnica de Encuesta de Actividad Económica

**Ana María Pérez Pérez:** Técnica de Encuesta de Actividad Económica

**Darwin Berroa:** Técnico de Levantamiento y Análisis de Operaciones Estadísticas

**Perla Erianny Leonardo:** Técnico de Levantamiento y Análisis de Operaciones Estadísticas

**Yvan Pérez:** Técnico de Levantamiento y Análisis de Operaciones Estadísticas

**Oelys García:** Técnico de Levantamiento y Análisis de Operaciones Estadísticas

**Diego Gómez:** Técnico de Levantamiento y Análisis de Operaciones Estadísticas

**Nicodel Santana:** Técnico de Levantamiento y Análisis de Operaciones Estadísticas

**Nelly Villegas Mercedes:** Técnico de Estadísticas Estructurales

**Enmanuel Alexander Hernández Reynoso:** Técnico Administrativo

**María Magdalena Lizardo Guzmán:** Técnica de Estadísticas Demográficas y Sociales

**Carmen Altagracia Mariñez Quezada:** Técnica de Estadísticas Demográficas y Sociales

**Jorge Raúl Martínez:** Técnico de Estadísticas Demográficas y Sociales

**Belkis Caminero:** Técnica de Estadísticas Demográficas y Sociales

**Milagros de León:** Técnica de Estadísticas Demográficas y Sociales

**Cecilia Mercedes Belliard Vargas:** Secretaria Ejecutiva

**Elizabeth Soto Báez:** Secretaria Ejecutiva

**María Elizabeth Nin Peña:** Secretaria Dirección de Estadísticas Económicas

**María Santos:** Secretaria

**Genolia Gómez:** Auxiliar Administrativa

**Siomara Arias Herrera:** Auxiliar Administrativa

**Dayra Magdalena Ferreras Folch:** Auxiliar Administrativa

**Milagros Sena Quezada:** Auxiliar Administrativa Dirección de Estadísticas Económicas

**Juana Dominga Lebrón Rivera:** Auxiliar Administrativa

**Cándida Valdez Sánchez:** Auxiliar Administrativa

**Elba Medrano:** Auxiliar Administrativa

Dinanyeli De Regla Cruz Guerrero: Auxiliar Administrativa

Juan De La Cruz Rodríguez Abreu: Chofer

## Veedores

Un conjunto de Técnicos de la Oficina Nacional de Estadística, en calidad de veedores estuvieron presentes en todo el territorio nacional durante las fases de Capacitación a Encargados Municipales censales, Encargados de Polígono, Supervisores y Empadronadores; así como durante las fases de empadronamiento. Estas personas fueron responsables del seguimiento a esas fases del proceso y con ellos velaron por la eficiencia, oportunidad y calidad de estas. Este grupo está constituido por las siguientes personas:

Altagracia María Pinales Suarez	San Cristóbal, Peravia y San José de Ocoa
Milcíades Alejandro Silven	La Altagracia, La Romana y El Seibo
Sill Natanael Batista Perdomo	Santiago
Orquelina Merán Castro	Santo Domingo Oeste
Alejandro David Castro González	Santiago
Eduardo Miguel Cáceres Roque	Dajabón, Santiago Rodríguez, Valverde y Monte Cristi
Eliecin Esteban Herrera Soto	Pantoja, Alcarrizos y Pedro Brand
Julio Jiménez Pérez	Boca Chica, San Antonio de Guerra y San Luis (DM)
Olga Lidia Guzmán Frías	Santo Domingo Norte
Arnaldo Andrés Castillo Méndez	Pedernales, Barahona, Independencia y Baoruco
Eddy Odalix Tejeda Díaz	San Juan, Azua y Elías Piña
Emmanuel David Gatón Peña	Monte Plata, Hato Mayor y San Pedro de
Perla Massiel Rosario Fabián	Puerto Plata y Espaillat
Martína Hernández Moreno	Santo Domingo Norte
María Margarita Marrero Martínez	Santo Domingo Este
Idanna Sánchez Encarnación	Distrito Nacional
Leonardo Antonio Pérez Suero	La Vega, Monseñor Nouel y Sánchez Ramírez
Wilman Alexander Arias Castro	Duarte, Samaná, María Trinidad Sánchez y
Bridalia Cesarina Ubaldo	Distrito Nacional
Nidia Odelaída De Jesús Guerrero	Santo Domingo Este

## Encargadas/os nacionales

José Alberto Martínez Espinal	Región 1 Cibao Norte
Enmanuel de Jesús Madera	Región 1 Cibao Norte
Celestino Peralta Tavares	Región 2 Cibao
Tomás García Holguín	Región 3 Cibao Noreste
Justo Enrique Moreaux Liberato	Región 4 Cibao Noroeste
Mario Rodríguez Encarnación	Región 5 Valdesia
Franklin Nicasio Feliz Mercedes	Región 6 Enriquillo
Roberto Beltré Perdomo	Región 7 El Valle
Félix Augusto Villa Mejía	Región 8 Yuma
María Emperatriz Santos Peña	Región 9 Higüamo

Dionisio Javier Mejía García

Región 10 Ozama Metropolitano

### Encargadas/os provinciales

Adalgisa Pérez José

Alberto Rosario Ramírez

Ana María Morán Durán

Bienvenido Ariel González Payano

Carlos Manuel Valenzuela Carrasco

Carlos Manuel De Jesús Rodríguez Lucas

Casiano Joel Rodríguez Medina

Cesar Jiménez Guzmán

Delvis Enmanuel Morillo Cruz

Edwin Smith Bautista Valdéz

Elda Magalys Acosta Jiménez De Luzón

Eridania Altagracia Núñez Báez

Francisca De Los Santos Linares

John Francisco Adams Neuman

Lucía José De Rodríguez

Lucy Rafaelina Sánchez Díaz

Luis Miguel Ángel Almánzar Ureña

Manuel Reyes Valdéz

María Elisa Flores Ulloa

Marino Manzueta Del Rosario

Mayelin Karina Rodríguez Noboa

Nelson Ruddy López Santana

Néstor Raúl Bellomorillo Batista

Pablo Alfonso Díaz

Pablo Enrique Contreras Ortíz

Rafael Bienvenido García Gómez

Robert Nabal De Oleo Matos

Yeiny Franchesca Estefan Peña

Sunilda Medina Nova

### Coordinadores/as provinciales

Hamilton Zabala de los Santos

Luis José Durán Faña

Yanivel Tineo Paulino

Juan José Pérez Hidalgo

Yhamill Jorge Castillo

Carina Franchesca Beira Pen

Eugenio Javier Cáceres Roquez

José Razano Castillo Salas

Nelson de Jesús Reyes Estrella

Percy Pablo Álvarez Quispe

Estela Abreu Arias

Joséfa Soto Báez

Juan Francisco Contreras Zabala

Julián Orlando Camacho Reyes

Lillian Germania Faña Peña de Durán

Raúl Omar Vásquez Corporán

Roberto Noel Hiraldo Oviedo

Distrito Nacional

Distrito Nacional

Duarte

La Altagracia

La Vega

Puerto Plata

San Cristóbal

Santiago

Santiago

Santiago

Santo Domingo

Santo Domingo

Santo Domingo

Santo Domingo

Santo Domingo

Santo Domingo

Santo Domingo



**Encargadas/os municipales****Azua**

Azua	Aurora Altagracia Adames Rosario
Azua	Félix Manuel Peña Linares
Estebanía	Litzi Rosimel Villar Melo
Guayabal	María Fernaira Melendez Terrero
Las Charcas	Felix Dilano Sánchez Santos
Las Yayas de Viajama	Freidy Savier Beltré Veloz
Peralta	Rafael Emilio Pérez Minyetti
Pueblo Viejo	José Enrique Vásquez Figueroa
Padre Las Casas	Claudia Durán Vicente
Sabana Yegua	Félix Manuel Mora Merán
Tábara arriba	Ángela Milandina Méndez Ramírez

**Baoruco**

Galván	Gabriela Vargas
Los Ríos	Lusinchi Feliz Medina
Neiba	Luis Michael Reyes Hernández
Neiba	Mayelin Karina Rodríguez Noboa
Tamayo	Claudia Fabián Pineda
Villa Jaragua	Gilber Rafael Rivas Segura

**Barahona**

Barahona	Robert Nabal De Oleo Matos
Barahona	Ramiro Eligio Pérez Castillo
Cabral	Luciano De Los Reyes Alcántara
Enriquillo	Edgar Luis Recio Sánchez
Fundación	Nahomy Coralia Guillermo Acosta
La Ciénaga	Liobel Paulino Pineda Peña
Las Salinas	María Altagracia Cuevas Carrasco
Jaquimeyes	Ana María Batista González
Paraíso	Niurka Andreina Díaz Morales
Peñón	Yoel Nicolás Gómez Segura
Polo	Daniel Inmaculado Urbáez Feliz
Vicente Noble	Jairon Mella Cuevas

**Dajabón**

Dajabón	Cesar Jiménez Guzmán
Dajabón	Yohanny Estefany Valdéz Contreras
Dajabón	Sheila Elizabeth Jiménez Olivo
El Pino	Dahiana Lisbeth Holguín Nuñez
Loma de Cabrera	Rosy Smerling Saint-Hilare Cabrera
Restauración	Aldho José Amarante Rodríguez

**Distrito Nacional**

Ámbar Aurin Castro Valdéz
Ányelo Raúl Espinal Sosa
Ana Angélica Garib Pérez
Ana María Lachapell de Batista
Awilda Ivelisse Hernández
Carlos Ernesto Figueroa Reyes
Carlos José Peña Ramírez
Christopher Javier Lorenzo Ferreyra
Doralise Del Carmen Fasenda Moreno
Elpidia Emilia Montero Morillo
Esmeralda María De La Cruz Villafaña
Esther Montero García
Francisca De los Santos Linares
Geisa Jacqueline Peña De Bolonotto
Germán Antonio Gómez Canela
María Isabel Santos Rosario de Cáceres
Pedro Jorge Ceballos Morel
Rosa María Santana García
Tania Franchesca Claxton de Herrera

**Duarte**

Arenoso	Juan Alberto Contreras Peralta
Duarte	Johanna Rodríguez Rosa
Las Guaranas	José Agustín Marte Vargas
Pimentel	Gregorix Alexander González F.
San Francisco de Macorís	Bienvenido Ariel González Payano
San Francisco de Macorís	Arturo Jiménez Castillo Hugo
San Francisco de Macorís	Stefany De La Cruz Frías
Villa Riva	Nataniel Torres Sánchez

**El Seibo**

El Seibo	Jamael Alfredo Herrera Payamps
Miches	Margarita Lucrecia Soto Moris

**Españat**

Cayetano Germosén	Katherine Judit Rodríguez Maldonado
Españat	Pablo Alfonso Díaz
Gaspar Hernández	José Osvaldo Cordero García
Gaspar Hernández	Raulina Romero Piñeyro
Jamao al Norte	Ángela Altagracia Sánchez Martínez
Moca	Cristina Inocencia Vásquez Rodríguez

## Elías Piña

Bánica	Lucia Crisalida Alcántara León
Comendador	Yosilanny Rosario Valdez
Elías Piña	José Ignacio Guzmán Díaz
Elías Piña	Nelson Ruddy López Santana
El Llano	Natalys Del Rosario Valdez
Hondo Valle	Cristopher Sandelis Montero Vicente
Juan Santiago	María Magdalena Regla Bocio

## Hato Mayor

El Valle	Félix Manuel Peña Linares
Hato Mayor	Hansel Sosa
Sabana de la Mar	Linda Criolla de la Altagracia Fernández

## Hermanas Mirabal

Hermanas Mirabal	Luís Miguel Almánzar Ureña
Salcedo	Pedro Manuel Jiménez Infante
Tenares	Juan Edelcio Brito Martínez
Tenares	Luz Divina Inoa Calcaño
Villa Tapia	Crissel Tejada Rosario

## Independencia

Cristóbal	Manuel Alejandro Peña Plata
Duvergé	Luis Jasmanis González
Independencia	Adalgiza Pérez José
Jimaní	Luberkis Yoberys Novas
La Descubierta	Freydi Duval Pérez
Mella	Rikeila Maribel Sena Guzmán
Postrer Río	Mairy Navileidis Carvajal Batista

## La Altagracia

Higüey	Pablo Sánchez Gervacio
La Altagracia	Alexis Santiago Fernández Castillo
San Rafael de Yuma	Irving Francisco Rodríguez Martínez

## La Romana

Guaymate	Julia Nelson Menso
La Romana	Lucía José de Rodríguez
La Romana	Glennis Villegas Herrera
Villa Hermosa	José Armando Castillo Rijo

## La Vega

Constanza	Jonathan Bladimir Gómez Victoriano
Jima Abajo	Ana Bienvenida Reynoso Acevedo

## Jarabacoa

La Vega
La Vega

## María Trinidad Sánchez

Cabrera	Reina Milagros Alcequiez Gil
El Factor	Yokaury María Vásquez Rosado
Nagua	Mónica Ferreira Abreu
Rio San Juan	Eduard Guzmán Castaños

## Monseñor Nouel

Bonao	Elda Magalys Acosta Jiménez
Bonao	Andrés Julio Rosario Pimentel
Maimón	María Argentina Cruz Acosta
Piedra Blanca	Germán Antonio Cabreja Cepeda

## Monte Plata

Bayaguana	Elexio Amado Núñez Martínez
Monte Plata	Marino Manzuela del Rosario
Monte plata	Martina Ozoria Brito
Peralvillo	Cristina De La Cruz Beltrán
Sabana Grande Boyá	Yanelis María Quezada
Yamasá	Victor Enmanuel Ramírez Galán

## Monte Cristi

Castañuelas	Héctor Cristóbal Vargas González
Guayubín	Felicia Jannette Jiménez Martínez
Las Matas de Santa Cruz	Carmen Roxanna Peña Peralta
Monte Cristi	Rafael Bienvenido García Gómez
Monte Cristi	Ana Isabel Jiménez De López
Pepillo Salcedo	Rosa Ynes Carrasco
Villa Vásquez	Leidy Laura Polanco Ortega

## Pedernales

Oviedo	María Del Carmen Montilla Pérez
Pedernales	Carlos Manuel Valenzuela Carrasco
Pedernales	Darwin del Jesús Abreu Román

## Peravia

Baní	Ana Carolina Jiménez De López
Baní	Yeiny Franchesca Estepan Peña
Nizao	Lucia Besio Valdez
Villa Fundación	Altagracia Lisset Peña Núñez

**Puerto Plata**

Altamira	Carlos Veras Aybar
Guananico	Yery Nicolás Arias Francisco
Imbert	Zaira Altagracia Cabrera Díaz
Los Hidalgos	Elizabeth Luciano
Luperón	Yessica Regalado Villamán
Puerto Plata	María Elisa Flores Ulloa
Puerto Plata	Iris Altagracia Cruz Polanco
Sosúa	Cynthia Yohanna Ventura García
Villa Isabela	Juan González
Villa Montellano	Yesenia Margarita Pérez Rojas

**Samaná**

Las Terrenas	José Miguel Rubio Noesí
Samaná	John Francisco Adams Neuman
Samaná	Gedalia Pool Barrett
Sánchez	Gilda Mariel Fuchu Belilla

**San Cristóbal**

Bajos de Haina	Cristal Johanna Pilarte Martínez
Cambita Garabitos	Claribel Cerenela Santana Ramírez
Los Cacaos	Edisson Manuel Cabrera De La Cruz
San Cristóbal	Carlos Manuel de Jesús Rodríguez
San Cristóbal	Amparo García Martínez
San Gregorio de Nigua	Sandy Manuel Araujo Soriano
Sabana Grande de Palenque	Yuneyri Issamar González Ogando
Villa Altagracia	Julián Campusano Suriel
Yaguate	Yeury Rodríguez

**San José de Ocoa**

Rancho Arriba	Silvia Cesarina Roa de Feliz
San José de Ocoa	Lucy Rafaelina Sánchez Díaz
Sabana Larga	Rosa Elena Soto Alcántara
San José de Ocoa	Ruda María Valenzuela de Bautista

**San Juan**

Bohechio	Melvin Cuello García
El Cercado	Andreina Morillo Montero
Juan de Herrera	Félix Manuel Amador Pérez
Las Matas de Farfán	Santa del Socorro García Jiménez
San Juan de la Maguana	Casiano Joel Rodríguez Medina
San Juan de La Maguana	Anny Altagracia Mora Pérez
San Juan de La Maguana	Jeison Lisandro De León Mesa
Vallejuelo	Mary Sonia Montero Beriguete

**San Pedro de Macorís**

Consuelo	Natali Rafaela Lico Villa
Guayacanes	Yolanda Mercedes Silié Zapata
Los Llanos	Carmen Yasilda De León Eusebio
Quisqueya	Dania Rafaela Castillo Soto
San Pedro de Macorís	Pablo Enrique Contreras Ortiz
San Pedro de Macorís	Belkis Aracelis Peña Jiménez
San Pedro de Macorís	Héctor Bienvenido Paulino Peña

**Sánchez Ramírez**

Cotuí	Delvis Enmanuel Morillo Cruz
Cotuí	Ricardo Viloria González
Cevicos	Rodrigo Rubio Rojas
Fantino	Erick Adolfo Saldaña Romero
Villa La Mata	Cesarina Rondón

**Santiago**

Bisonó	Reifis Tavares Morel
Jánico	Dany Martín Pérez Gutiérrez
Licey al Medio	Mario Alfredo Guzmán Santos
Puñal	Juan Antonio Cerda García
Santiago	Alberto Rosario Ramírez
Santiago	Yocary Beltré Cruz
San José de las Matas	Hipólito Miguel Estévez Tavares
Tamboril	Adonis de Jesús Reyes Peña
Villa González	Pierina Guzmán Almonte

**Santiago Rodríguez**

Los Almácigos	Mariadelis Fortuna Rodríguez
Monción	Eridania Altagracia Núñez Báez
Monción	Manuel Eduardo Viñas Espinal
San Ignacio de Sabaneta	Estephany del Carmen Jumelles R.

**Santo Domingo**

Boca Chica	Joanny Rodríguez Pérez
Los Alcarrizos	Germán Ernesto Lantigua Taveras
Pedro Brand	Paquita Caro Reyes
Santo Domingo	Ana María Morán Durán
Santo Domingo Este	Ezequiel Taveras Calcaño
Santo Domingo Oeste	Johanna Maribel Bido Noboa
Santo Domingo Norte	Patricia Gómez de Jesús
San Antonio de Guerra	Ramón Alexandro Reyes Mojica

## Valverde

Esperanza	Dawilsa Abreu Román de Martínez
Laguna Salada	Fausto Javier Brito Acosta
Mao	Federico Antonio Genere Ramos
Valverde	Eduardo Cáceres

## Coordinadoras/os municipales

### Azua

Azua	Biseydi Geraldo Feliz
Azua	Candelaria Montero Montero
Tabara Arriba	Enrique Mejía Severino

### Baoruco

Barahona	Eleazar Suero Corniel
Barahona	Joel De la Cruz Pérez
Neiba	Walter Rossini Recio Vásquez
Vicente Noble	Vicente Heriberto Montero Beltré

### Dajabón

Cañongo	Jordy González Pérez
---------	----------------------

### Distrito Nacional

Ave. Las Américas	Glory Elizabeth Cabrera Pérez
Distrito Nacional	Estela Josefina Berroa Pinales
Distrito Nacional	Francisco Enrique Peguero A.
Distrito Nacional	Kenia Alvino Falcón
Distrito Nacional	Luis Alberto Volquez Santana
Distrito Nacional	Teresa Antonia López Melenciano
Los Ríos	Katherine Moreno Vargas

### Duarte

Arenoso	Rosario Francisco Socorro Hernández
Duarte	Marinelly Altagracia Terrero G.
Duarte	María Claribel Arias Gómez
Duarte	Omar Abraham Ortiz Polanco
La Peña	Paola Yamiris Ortiz Vásquez
San Francisco de Macorís	José Miguel Gil Payano

### El Seibo

El Seibo	Tony Esteban Berroa Febles
Los Coquitos	Lisbet Alexandra Nolasco Ortega

### Elías Piña

Hondo valle	Santiago Casanovas Montero
-------------	----------------------------

## Españat

El huiguerito	Genesis Nathali Ramírez Salcedo
Gaspar Hernández	Liliana Paulino Portes
Moca	Anyelina Mercedes Pérez S.
Las Lagunas	Orlin Saul Rodríguez Ángeles

## Hato Mayor

Mata Palacio	Juanita Bastardo Mota
Yerba Buena	Leidy Yubelkis Peña

## Hermanas Mirabal

Tenares	Ana Antonia Castillo Gómez
Salcedo	Manueliesse Zunilda Henríquez P.

## Independencia

Jimaní	Taurys Elidren Pérez Guzmán
--------	-----------------------------

## La Altagracia

Higüey	Carla Indhira Ramos de Jesús
Higüey	Cecilio Reyes Santana
Higüey	Rubén Antonio Moni Pepén
Las Lagunas de Nisibón	Luz Mary Hidalgo Sánchez
Punta Cana	Giselle Mariam Jovine Tarazona
San Rafael del Yuma	Llicera Anicauri Cedeño Sánchez

## La Romana

Caleta	José Ignacio Alcántara
Guaymate	Ana Mercedes Morla
La Romana	Henddy Rosario Pol de Amparo
Villa Hermosa	Fanny Cesarina Feliz Peña

## La Vega

Don Juan Rodríguez	José Ariel Suriel Genao
El Ranchito	Franchesca Bautista Mendoza
Jarabacoa	Kerys Awilda Nina Adames
La Vega	Adalgisa Del Carmen Hilario A.
La Vega	Gedaías Alicia Fernandez Burgos
La Vega	Rosa Ysabel Tejada
La Vega	Wilfredo Santiago Ventura Ureña
Taveras	Dariel Antonio Genao Abreu
Manabao	Senia Claribel Abreu Rodríguez
Rio Verde Arriba	Nora Daveida Polonia Restituyo

**María Trinidad Sánchez**

Las Gordas Domingo Antonio Benavides P.  
Nagua Reynaldo Ezequiel Then Gastón

**Monseñor Nouel**

Arroyo Toro - Masipetro Yerania Mariela Batista Jiménez  
Bonaio Altagracia Beltré de Abad  
Jayaco Luz María Peralta Contreras

**Monte Cristi**

Bayaguana Mercedes Castro de los Santos  
Castañuelas Carmen Lucia Reyes de Castro

**Monte Plata**

Monte Plata Ninorca Hortencia Batista G.  
Yamasá Simeona Severino Payano

**Pedernales**

Antonio Duvergé Omar Eligio Segura González

**Peravia**

Baní Hismeira Elizabeth Yani Batista  
Baní Lucy Elizabeth Diaz Fabre  
El carretón Estefany Margarita Mejía B.  
Matanzas Esmirna Robersi Diaz Maceo De Drake  
Santana Boris Joel Germán Díaz

**Puerto Plata**

Cabarete Felipe Antonio Valdez Cabrera  
Luperón Anelsy Peña Ortiz  
Maimón Maria Luisa Merete González  
Puerto Plata Jennifer Nathalye Cid Diaz  
Puerto Plata Andreina Aracena Reyes  
Sosúa Jan Carlos Silverio Acevedo  
Villa Isabela Alfredo José Sarita Martínez

**Samaná**

Samaná Anayka Estefani Ventura Fermín

**San Cristóbal**

Bajos de Haina Yndhira Altagracia Popa Aybar  
Bajos de Haina Dawin Josué De León Disla  
El carril Yesenia Pimentel Paniagua  
Medina Carolin Altagracia Valerio García

San Cristóbal

San Cristóbal

San Cristóbal

San Cristóbal

Villa Altagracia

**San José de Ocoa**

Nizao - Las Auyamas

**San Juan**

Hato del Padre  
Las Charcas de María  
Las Matas de Farfán  
Las Zanjias  
San Juan de la Maguana

**San Pedro de Macorís**

San Pedro de Macorís  
San Pedro de Macorís  
San Pedro de Macorís  
San Pedro de Macorís  
San Pedro de Macorís

**Sánchez Ramírez**

Cotuí  
Cotuí  
La Mata

**Santiago**

Bisonó  
Hato Del Yaque  
Jánico  
La Canela  
Pedro García  
Pedro García  
Santiago  
Santiago  
Santiago  
Santiago  
Santiago  
Santiago  
Santiago  
Santiago  
Santiago

Geroline Corina Solano Dipre  
Manuel Enrique Montas Santana  
Melbin Rafael Cabrera Sepúlveda  
Rolando Enrique Villete Matos  
Fe Hermina De La Rosa

Hansel Alcántara Montilla

Maria Bellaneda Ferreras Herrera  
Nova Antonio Beltré Perdomo  
Ismael Alberto Lorenzo Sierra  
José Méndez Suero  
Victor Oscar Báez Alcántara

Daysi Altagracia Pacheco Navarro  
Elbira Nieves Rosario  
Giselle Nisbett Thilmodent  
Rossibel Rosmery Castillo Santos  
Yany Dolores Peña de Crispín

Fanny Altagracia Núñez Villafaña  
Naryelly Altagracia Rosario Reynoso  
Arcides Alberto Gómez Peralta

Clementina Marte Pucheu  
Nelson Amaurys Vicioso Guzmán  
Maria Magdalena Ynfante F.  
Yohanny Altagracia Durán reyes  
Edy Rafael Domínguez Cruz  
María Michel Domínguez  
Amín Leonel Núñez Baret  
Nelson Antonio Nicasio Tavares  
Daniel Antonio Peralta Noesi  
Emery Altagracia De León R.  
Gustavo Eduardo Peña  
Jury Elizabeth Serrata Calderón  
Miguel Alberto Rivas Vásquez  
Ramona Antonia Miranda C.  
Richard Antonio Reyes

Santiago	Sahily A. Pichardo Del Rosario	Santo Domingo Norte	Yahayra Margarita Rodríguez A.
Santiago Oeste	Abraham Antonio Alfonzo R.	Santo Domingo Norte	Zunilka Octavia Peña
Sabana Iglesia	Ramón Narciso Almonte Luna	Santo Domingo Oeste	Celaine Bautista González
San José de las Matas	Federisa García Azcona	Santo Domingo Oeste	Darlin Yeury Peña Tapia
San José de Las Matas	Guarixon Santana Pérez	Santo Domingo Oeste	Guadalupe Tejada Acosta
Sabana Iglesia	Lina Esther Reyes Mercedes	Santo Domingo Oeste	Jennifer Amancia Pimentel M.
Sabana Iglesia	Lisber Rodríguez Hernández	Santo Domingo Oeste	Mayra Alexandra Fabian Olivo
Tamboril	Esther Grismerlyn Domínguez P.	San Antonio de Guerra	Francisco José Gastón Martínez

## Santiago Rodríguez

San Ignacio de Sabaneta	Braulia Vitalina Peralta Moran
-------------------------	--------------------------------

## Santo Domingo

Los Alcarrizos	Consuelo Navarro Sandoval
Los Alcarrizos	Milagros Fabiola Navarro P.
Los Alcarrizos	Ruddy Alberto Cruz Betancourt
Los Alcarrizos	Yaniris del Carmen Clase Reyes
Boca Chica	Abraham Amable Cabrera
Boca Chica	Ángela María Castillo Francisco
Boca Chica	Emely Damaris Maldonado
Boca Chica	Fanny María González Moreno
Pedro Brand	Ángelina Gutiérrez Pérez De Ortiz
Santo Domingo Este	Alba Evelyn Valdez Trinidad
Santo Domingo Este	Alba Iris Sánchez De Galva
Santo Domingo Este	Alexandra Cruz Romero
Santo Domingo Este	Carlito Rodríguez Salas
Santo Domingo Este	Daniel Javier De la Cruz
Santo Domingo Este	Dominga Altagracia Pérez M.
Santo Domingo Este	Dulce María Sosa Jorge
Santo Domingo Este	Flor Betania De Los Santos
Santo Domingo Este	Franchely González Tolentino
Santo Domingo Este	Jenny Rocio Berroa Rosario
Santo Domingo Este	Keilan Anel Figuereo Durán
Santo Domingo Este	Kenia Nairobi Santos Payano
Santo Domingo Este	Lía Bencosme Diaz
Santo Domingo Este	Lourdes Gisela Pérez De Villar
Santo Domingo Este	Luz María Almonte Moya
Santo Domingo Este	Ingrid Steffany Colón de Morillo
Santo Domingo Este	Sandra Marisol Marte Santana
Santo Domingo Este	Subgen Emilia Lara Maldonado
Santo Domingo Este	Zahira Elizabeth Ledesma S.
Santo Domingo Norte	Carol Melissa Ramos Vidal
Santo Domingo Norte	Carolina Rivera Martínez
Santo Domingo Norte	Daysi Cuevas Soliz
Santo Domingo Norte	Virginia Jazmín Frías Ozoria

## Valverde

Amina	Maria Antonia Reyes Torres
Esperanza	Ángel Valdez Ramírez
Mao	Diunari Amada Jiménez Disla



Oficina Nacional de Estadística

Oficina Nacional de Estadística  
Av. México esq. Leopoldo Navarro  
Edificio de Oficinas Gubernamentales  
Juan Pablo Duarte, pisos 8 y 9  
Tel.: 809-682-7777  
Correo: [info@one.gob.do](mailto:info@one.gob.do)

 Oficina Nacional de Estadística RD-ONE    ONERD\_