

VÍNCULO DEL SECTOR EMPRESARIAL FORMAL CON SERVIDORES PÚBLICOS - ENCUESTA NACIONAL DE ACTIVIDAD ECONÓMICA (ENAE 2022)

La Oficina Nacional de Estadística (ONE) de la República Dominicana, en cumplimiento de su misión de satisfacer la demanda de estadísticas oficiales, mediante su producción, divulgación y la coordinación de los servicios estadísticos, para la toma de decisiones públicas y privadas en contribución a la mejora de la calidad de vida de la población y el desarrollo nacional, se complace en poner a disposición los resultados de la sección "Vínculo del sector empresarial formal con servidores públicos" de la Encuesta Nacional de Actividad Económica (ENAE) 2022.

Esta sección de la ENAE 2022 abarcaba una serie de preguntas que tienen como objetivo indagar con las empresas el vínculo o contacto que han tenido con servidores públicos, con el fin de gestionar o solicitar algún trámite en la administración pública. Además, se preguntó si alguno de los funcionarios con los que tuvo algún contacto le había solicitado a la empresa alguna dádiva, favor o dinero extra a cambio de algo. Cabe resaltar que las preguntas son cruzadas por actividad económica y tamaño de la empresa, según el rango de empleados.

Este ejercicio exploratorio de medición resulta de aplicar parte de la metodología establecida en el "Manual de encuestas de corrupción: Directrices metodológicas sobre la medición del soborno y otras formas de corrupción a través de encuestas por muestreo" desarrollado por la Oficina de las Naciones Unidas contra la Droga y el Delito en asociación con el Programa de las Naciones Unidas para el Desarrollo, establecida internacionalmente para dar respuesta a los indicadores 16.5.1 y 16.5.2 de los Objetivos de Desarrollo Sostenible.

Es importante para una mejor comprensión de los resultados, conocer los siguientes conceptos:

Funcionario Público: Es aquella persona que presta sus servicios a la Administración Pública. Esta persona posee una vinculación estatutaria con el Estado, así como una relación laboral en la que el funcionario desempeña su trabajo, por cuenta ajena, para el propio Estado.

Servidor Público: Es una persona que brinda un servicio de utilidad social. Esto quiere decir que aquello que realiza beneficia a otras personas y no genera ganancias privadas (más allá del salario que pueda percibir el sujeto por este trabajo).

RESULTADOS

Infografía 1 REPÚBLICA DOMINICANA: Porcentaje de empresas que en los últimos 12 meses tuvo o no contacto con algún servidor o funcionario público para realizar algún trámite en la administración pública



Fuente: Oficina Nacional de Estadística (ONE), Encuesta Nacional de Actividad Económica (ENAE) 2022

En los últimos 12 meses, el 27.5% de las empresas que tuvieron contacto con algún servidor o funcionario público para realizar algún trámite en la administración pertenece al sector comercio, seguido las industrias manufactureras con 17.1% y Alojamiento y servicio de comidas con 11.0%.

Gráfico 1 REPÚBLICA DOMINICANA: Porcentaje de empresas que en los últimos 12 meses tuvo contacto con algún servidor o funcionario público para realizar algún trámite en la administración pública, según actividad económica

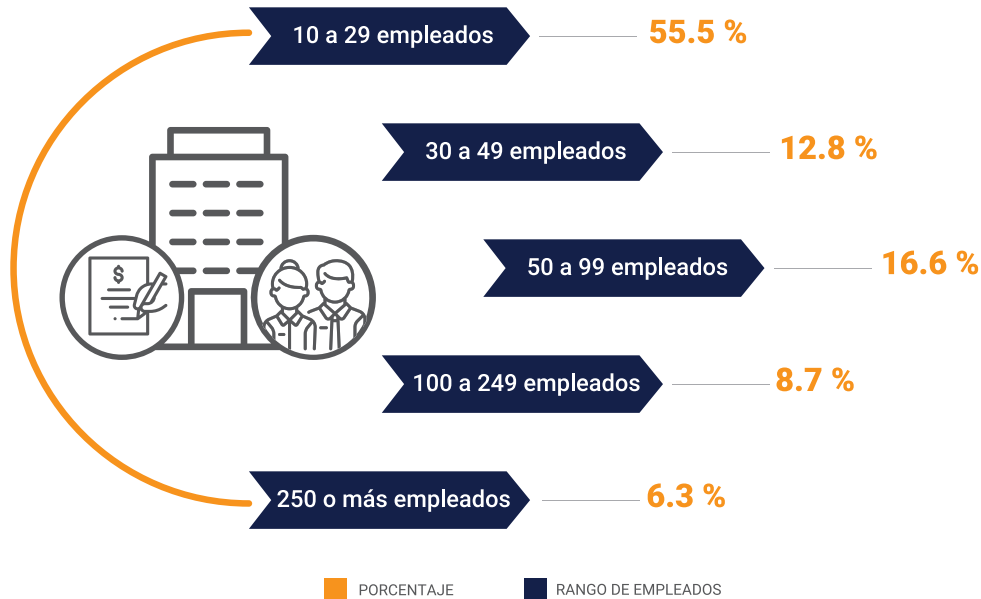


Fuente: Oficina Nacional de Estadística (ONE), Encuesta Nacional de Actividad Económica (ENAE) 2022

Según el tamaño de la empresa, se tiene que las más pequeñas son las que afirmaron haber tenido en los últimos 12 meses mayor contacto con algún funcionario o servidor público. Las empresas de 10 a 29 empleados fueron las de mayor vínculo con 55.5%, seguido de las de 50 a 99 con 16.6% y las de 30 a 49 con 12.8%.

Las más grandes afirmaron tener menor vínculo o contacto con funcionarios o servidores público, con una participación porcentual de menos del 10.0%.

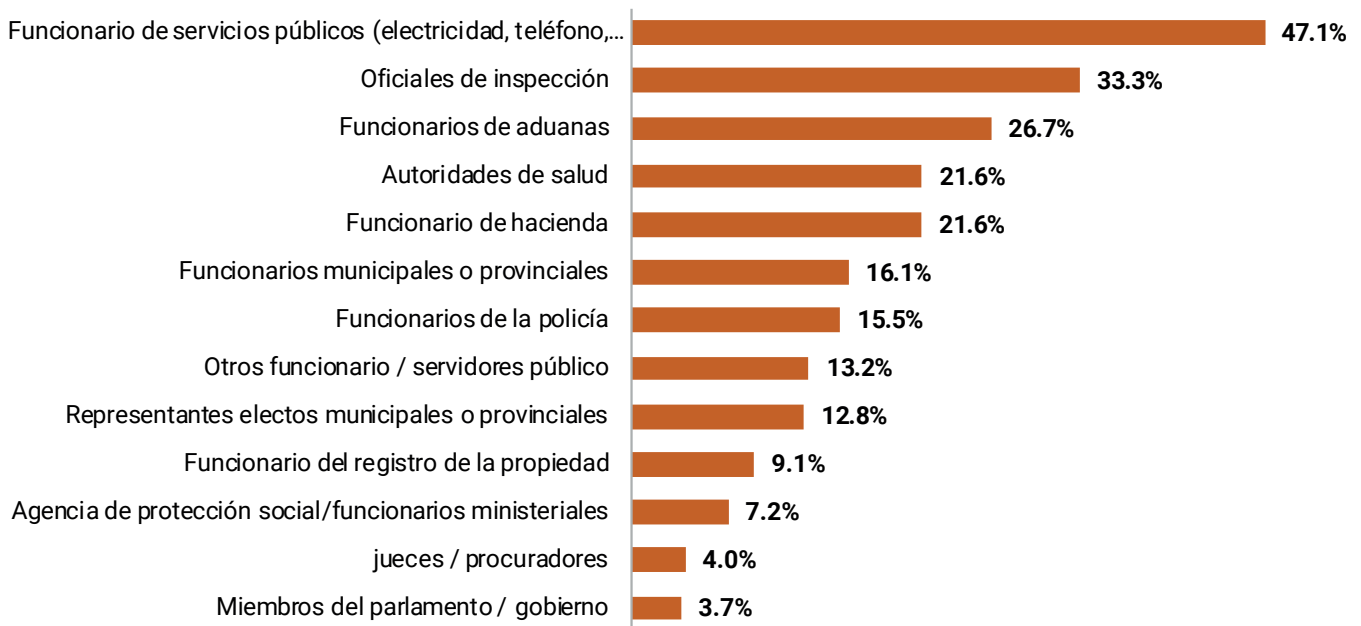
Infografía 2 REPÚBLICA DOMINICANA: Porcentaje de empresas que en los últimos 12 meses tuvo contacto con algún servidor o funcionario público para realizar algún trámite en la administración pública, según rango de empleados



Fuente: Oficina Nacional de Estadística (ONE), Encuesta Nacional de Actividad Económica (ENAE) 2022

En el Gráfico 2 se puede observar que el 47.1% de las empresas que tuvieron contacto con algún servidor o funcionario público para realizar algún trámite en la administración pública, fue con funcionarios de servicios públicos (electricidad, teléfono, etc.), seguido de los oficiales de inspección y funcionarios de aduanas, con 33.3% y 26.7%, respectivamente. En cambio, los miembros del parlamento/gobierno fueron con las que tuvieron menos contacto; representan un 3.7%.

Gráfico 2 REPÚBLICA DOMINICANA: Porcentaje de empresas que en los últimos 12 meses tuvo contacto con algún servidor o funcionario público para realizar algún trámite en la administración pública, según funcionario o servidor



Fuente: Oficina Nacional de Estadística (ONE), Encuesta Nacional de Actividad Económica (ENAE) 2022

Infografía 3 REPÚBLICA DOMINICANA: Porcentaje de empresas que en los últimos 12 meses tuvo contacto con algún servidor o funcionario público, según le solicitó o no a la empresa alguna dádiva, favor o dinero extra a cambio de algo, aun haya sido por medio de un intermediario

6.9%

De las empresas que afirmaron haber tenido contacto con algún servidor o funcionario público solicitó dádiva, favor o dinero extra a cambio de algo, aun haya sido por medio de un intermediario.



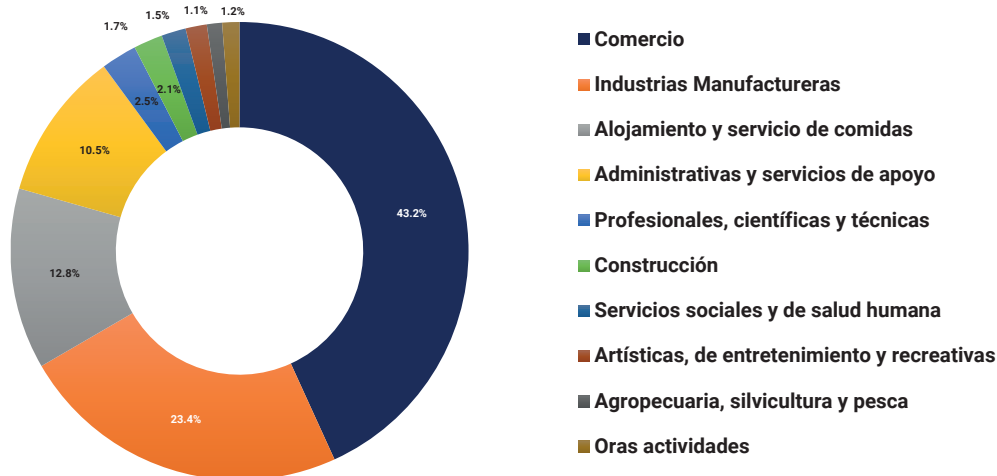
93.1%

De las empresas que afirmaron haber tenido contacto con algún servidor o funcionario público no solicitó dádiva, favor o dinero extra a cambio de algo, aun haya sido por medio de un intermediario.

Fuente: Oficina Nacional de Estadística (ONE), Encuesta Nacional de Actividad Económica (ENAE) 2022

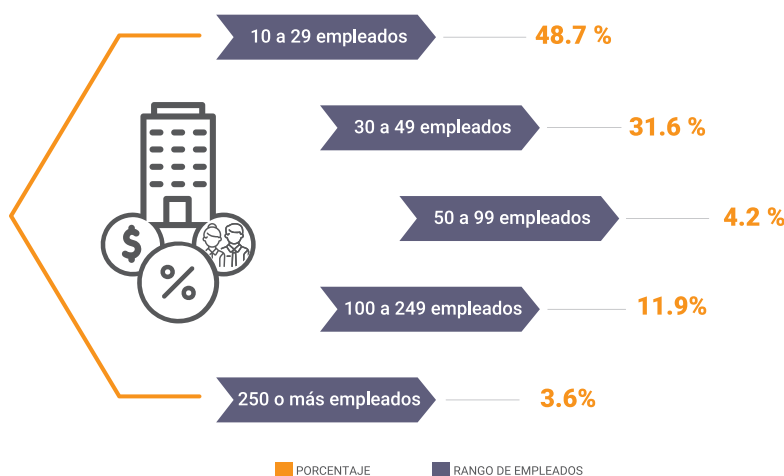
Del 2.3% de las empresas que afirmaron que un servidor público les solicitó alguna dádiva o favor, las de Comercio fueron las que más respuesta afirmativa señalaron, con una participación de 43.2% de estas. Seguidas de las Industrias manufactureras y las de Alojamiento y servicio de comidas, con 23.4% y 12.8%, respectivamente.

Gráfico 3 REPÚBLICA DOMINICANA: Porcentaje de empresas que en los últimos 12 meses alguno de los servidores o funcionario públicos le solicitó a la empresa alguna dádiva, favor o dinero extra a cambio de algo, aun haya sido por medio de un intermediario, según actividad económica



Fuente: Oficina Nacional de Estadística (ONE), Encuesta Nacional de Actividad Económica (ENAE) 2022

Infografía 4 REPÚBLICA DOMINICANA: Porcentaje de empresas a las que en los últimos 12 meses alguno de los servidores o funcionario públicos solicitó alguna dádiva, favor o dinero extra a cambio de algo, aun haya sido por medio de un intermediario, según rango de empleados



Las empresas más pequeñas además de ser las que señalaron tener mayor contacto con funcionarios o servidores públicos también fueron las que expresaron con mayor frecuencia haber recibido por parte de estos la solicitud de alguna dádiva, favor o dinero.

Fuente: Oficina Nacional de Estadística (ONE), Encuesta Nacional de Actividad Económica (ENAE) 2022