

# AGUA POTABLE Y SANEAMIENTO

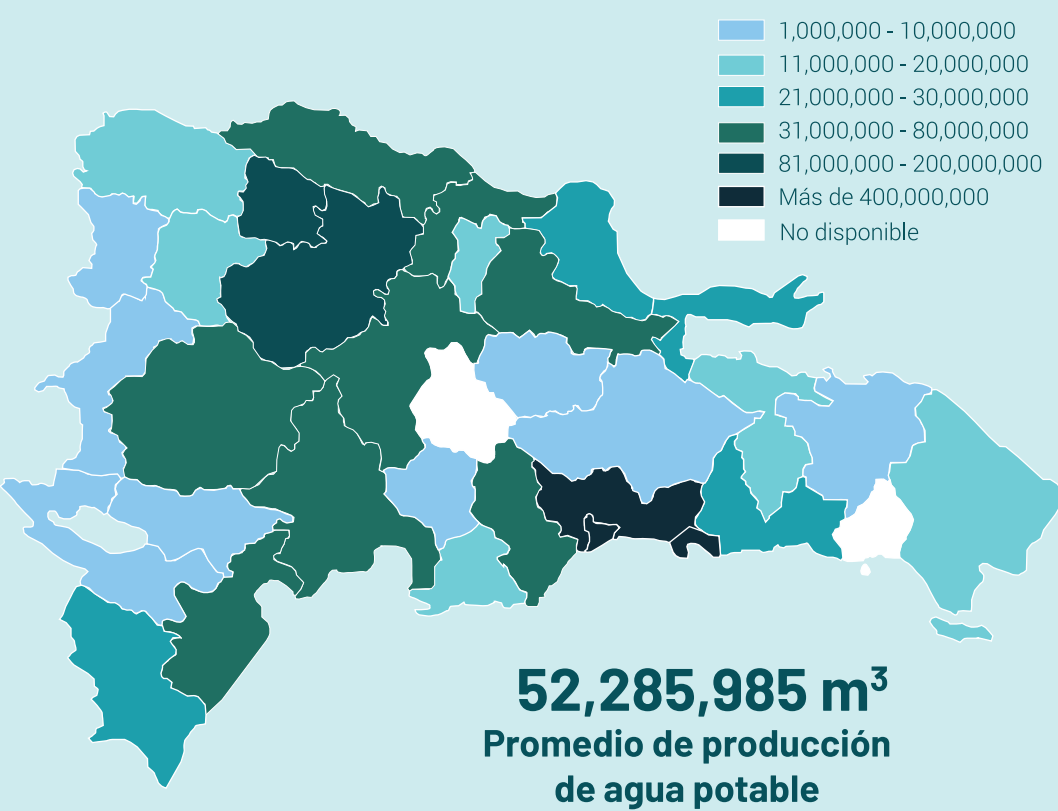
Cobertura de las jurisdicciones provinciales de las Corporaciones e Instituto de Acueductos y Alcantarillados, 2024



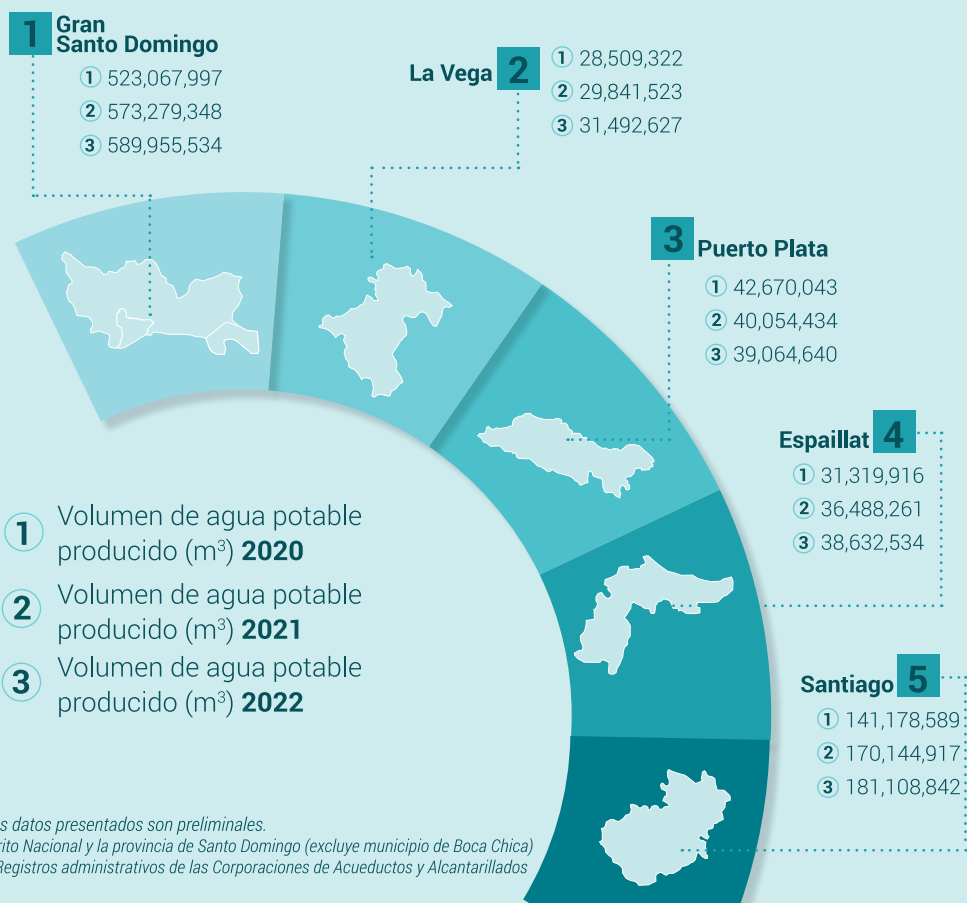
En la actualidad, la gestión directa de los servicios de abastecimiento de agua potable y saneamiento recae en nueve (9) instituciones que tienen cobertura en todo el territorio nacional, y tienen el objetivo de satisfacer plenamente las necesidades y demandas de la población urbana, periurbana y rural del país.

Fuente: Registro de Catastro de las Corporaciones e Instituto de Acueducto y Alcantarillado.

Volumen de producción de agua potable, según provincia, para el 2022 (M<sup>3</sup>/año)

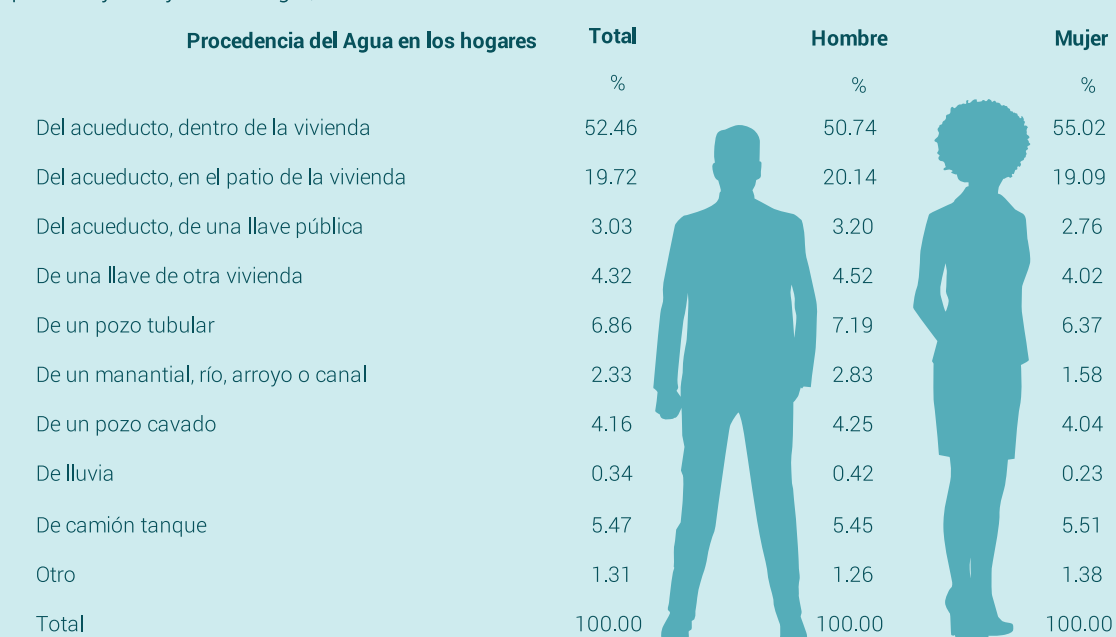


Nota: Los datos presentados son preliminares, no incluye las provincias Monseñor Nouel y La Romana.  
 \*\*El Distrito Nacional y la provincia de Santo Domingo (excluye municipio de Boca Chica)  
 Fuente: Registros administrativos de las Corporaciones de Acueductos y Alcantarillados



Nota: Los datos presentados son preliminares.  
 \*\*El Distrito Nacional y la provincia de Santo Domingo (excluye municipio de Boca Chica)  
 Fuente: Registros administrativos de las Corporaciones de Acueductos y Alcantarillados

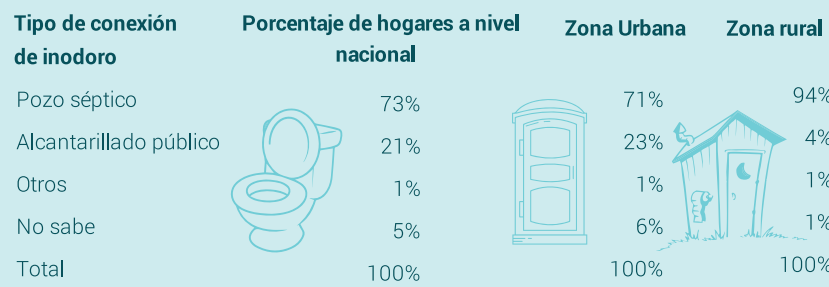
Porcentaje de hogares que recibe el servicio de agua de acueductos, según sexo de la persona jefe o jefa del hogar, 2022



De los hogares donde la mujer es jefa de hogar, el 76% recibe el servicio de agua de la red pública, mientras que en los hogares donde el hombre es jefe de hogar es el 74%.

Fuente: Encuesta Nacional de Hogares de Propósitos Múltiples (ENHOGAR-2022)

Porcentaje de hogares por tipo de conexión del inodoro para la disposición de aguas residuales, 2022



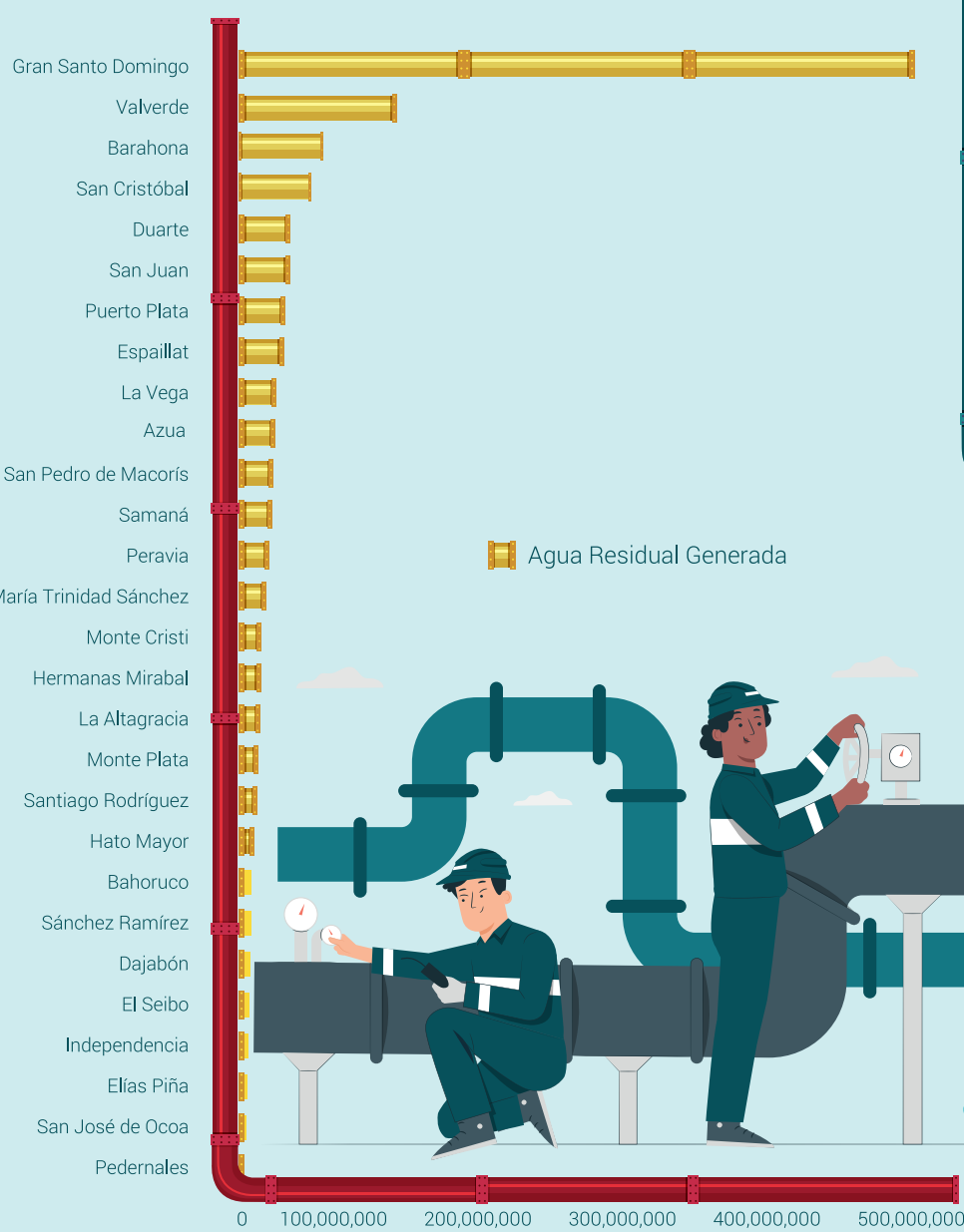
Fuente: Encuesta Nacional de Hogares de Propósitos Múltiples (ENHOGAR-2022).

En el 73% de los hogares, el método utilizado para el vertido de las aguas residuales es el pozo séptico. Por lo regular, estos pozos se encuentran en el patio, por lo que el agua se evapora o se filtra dentro de la tierra. Mientras que, apenas el 20.7% va hacia el sistema de alcantarillado, donde se transportan todas las aguas negras para su tratamiento.

Existen diferencias de acuerdo con la zona de residencia, que posicionan a la zona rural en situación de desventaja en términos de manejo de las aguas residuales. La condición de tenencia de inodoro con descarga de aguas residuales hacia un alcantarillado público en la zona rural (4.2%), está menos presente que en la urbana (23%).

Las descargas de las aguas residuales producidas por los hogares sin tratamiento previo afectan a la salud, la economía y el medio ambiente dominicano. Las aguas negras que van al sistema del alcantarillado y no son tratadas podrían terminar vertidas en ríos, cañadas o el mar, ocasionando la contaminación de las aguas y el ecosistema.

Volumen de producción de agua residual, según provincia, para el 2022 (M<sup>3</sup>/año)

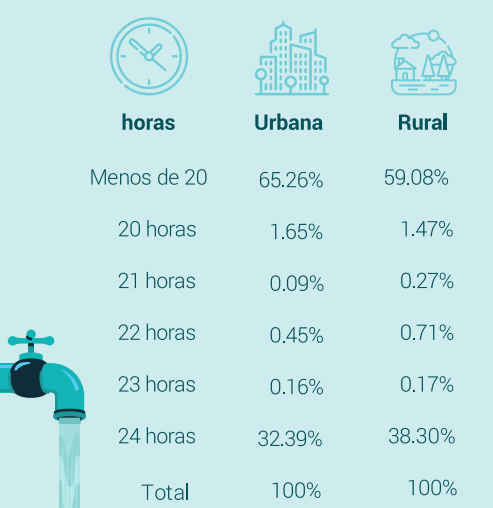


El agua residual producida es aquella cuya calidad y composición original han sido alteradas como resultado de su uso. Se estima que el 80% del agua potable que se produce se convierte en agua residual.

Fuente: Registros administrativos de las Corporaciones de Acueductos y Alcantarillados

**Indicador PNPS**  
 Porcentaje de viviendas con inodoros conectados al sistema de alcantarillados  
**21%**

Número de horas por día en que se recibe en el hogar servicio de agua potable según zona de residencia, 2022



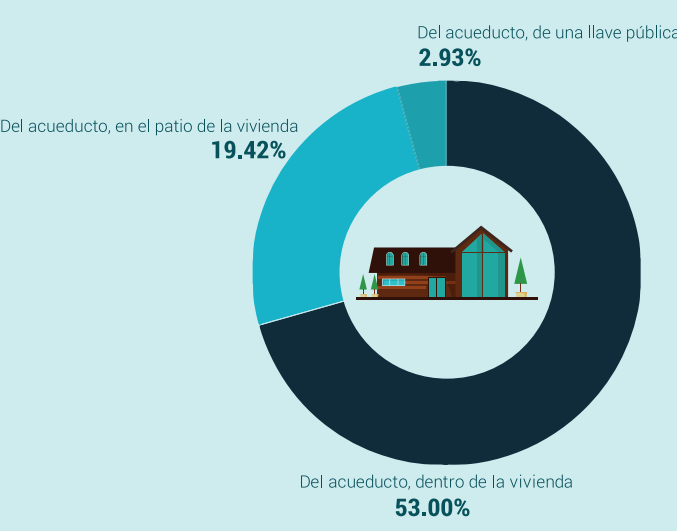
En general, el día en que los hogares reciben agua, más del 50% recibe menos de 20 horas de este servicio.

De acuerdo con la zona de residencia, el 41% de los hogares en la zona rural reciben el servicio de agua potable 20 horas o más durante el día, en el caso de la zona urbana el porcentaje es 35%.

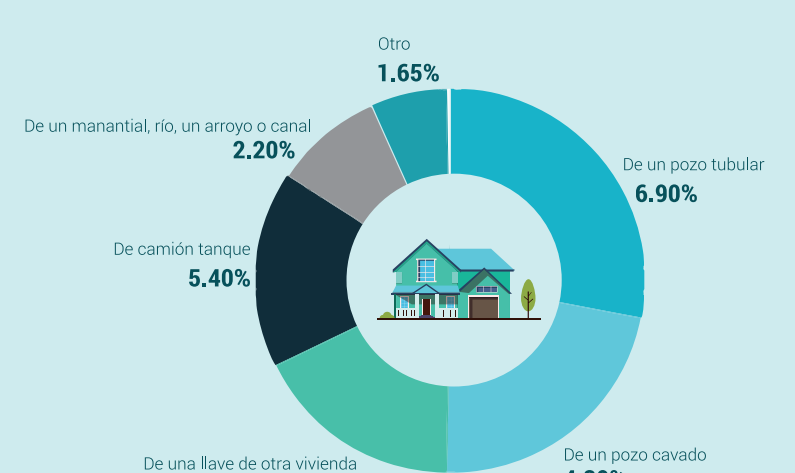
Fuente: Encuesta Nacional de Hogares de Propósitos Múltiples (ENHOGAR-2022)

Procedencia del agua utilizada en el hogar para lavar, fregar, cocinar y para otras labores de limpieza e higiene, 2022

Porcentaje de hogares que recibe el servicio de agua potable de los acueductos públicos **75.35%**



Porcentaje de hogares que recibe el servicio de agua potable de otras fuentes **24.65%**



Fuente: Encuesta Nacional de Hogares de Propósitos Múltiples (ENHOGAR-2022).

Porcentaje de los hogares con servicio de inodoro, por tipo de conexión del inodoro para la disposición de aguas residuales, según sexo de la persona jefe o jefa del hogar, 2022



Fuente: Encuesta Nacional de Hogares de Propósitos Múltiples (ENHOGAR-2022)