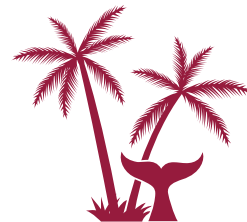


Tu municipio encifras



one
Oficina Nacional de Estadística

ISSN 2518-2153
Junio 2021

Municipio: Tenares

Región	Cibao Nordeste
Provincia	Hermanas Mirabal
Distritos municipales	Blanco (D.M.)
Superficie	158.9 Km ²
Densidad poblacional	175 hab/Km ²
Ley de creación	Ley 1526 del 27-06-1938



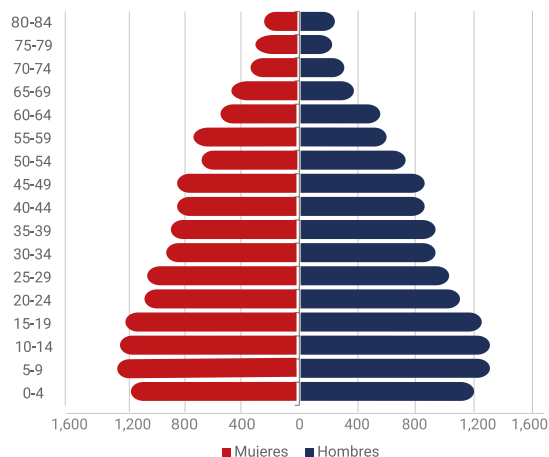
Demografía

Población del municipio por sexo, según distritos municipales, año 2010

Total	Tenares	Blanco (D.M.)
14,063 13,702 27,765	11,390 11,532 22,922	2,673 2,170 4,843

Fuente: IX Censo Nacional de Población y Vivienda 2010, ONE.

Pirámide estimada y proyectada de la población, municipio Tenares, 2020



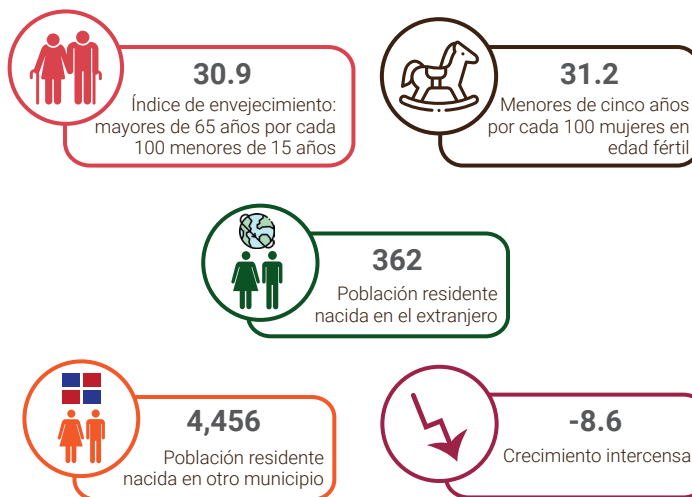
Fuente: Estimaciones y Proyecciones Nacionales de Población 2020, ONE.

Clima



Fuente: Datos de temperatura y precipitaciones, Oficina Nacional de Meteorología, 2020.

Indicadores censales año 2010



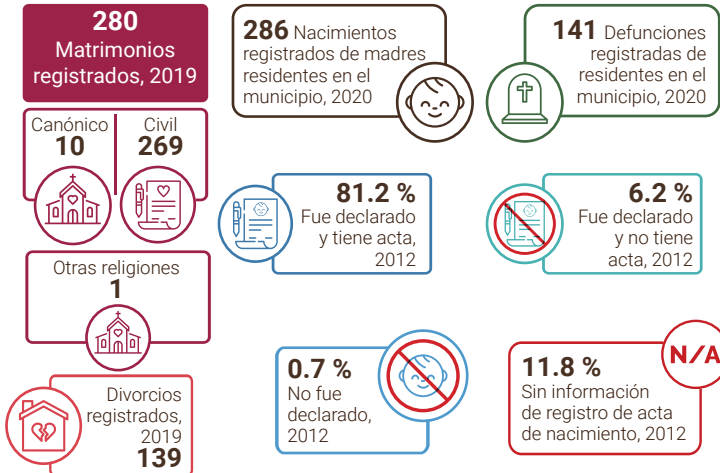
Fuente: IX Censo Nacional de Población y Vivienda 2010, ONE.

Género



Fuente: Base de datos SIUBEN ESH-2012, certificada septiembre 2018. Registros administrativos de la Oficina de Estadísticas y Cartografía de la Policía Nacional, 2019.

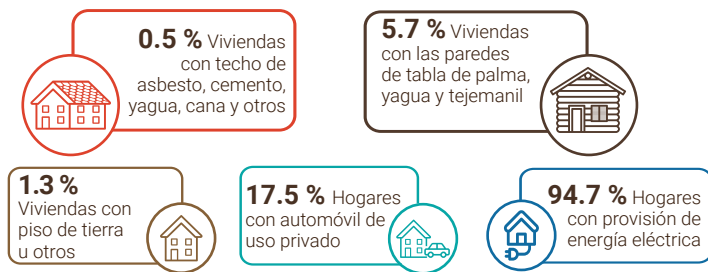
Estadísticas vitales



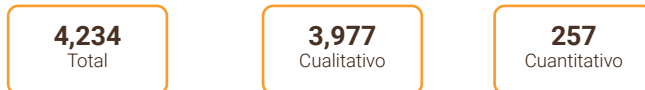
Fuentes: Estadísticas Vitales 2019, ONE.
Base de datos SIUBEN ESH-2012, certificada septiembre 2018.

Calidad y condiciones de vida

Indicadores de condiciones de vida, año 2010



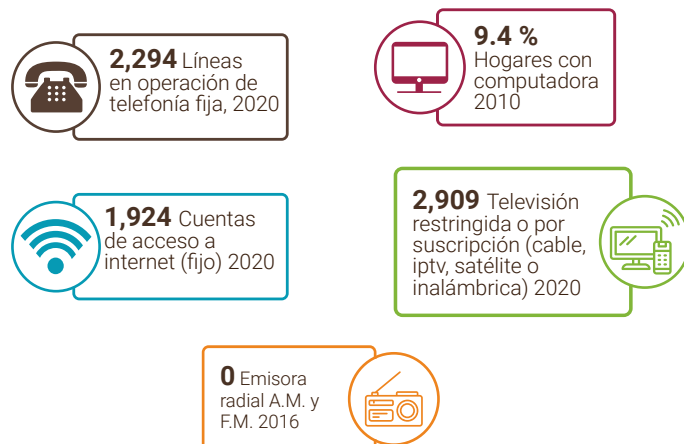
Déficit habitacional (viviendas)



Fuente: IX Censo Nacional de Población y Vivienda 2010, ONE.

Tecnología y medios de comunicación

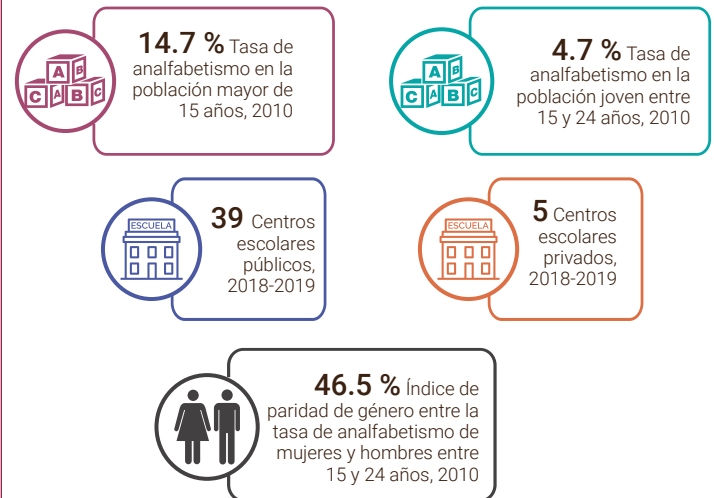
Indicadores tecnológicos



Fuentes: IX Censo Nacional de Población y Vivienda 2010, ONE.
Listado de Emisoras A.M. y F.M. (2016) e Indicadores Estadísticos Semestrales, enero-junio 2012 del Instituto Dominicano de las Telecomunicaciones (INDOTEL).
Notas: Incluye solo líneas de telefonía fija tradicional. No incluye líneas de telefonía IP (VoIP) desagregados por municipios.

Educación

Indicadores educativos



Fuentes: IX Censo Nacional de Población y Vivienda 2010, ONE.
Listado de Planta Física año lectivo 2018-2019, Ministerio de Educación (MINERD).

Evolución estudiantil: Número de estudiantes matriculados por año (2014-2018)



Fuente: Anuario de Estadísticas Educativas. Ministerio de Educación.

Población de 5 años y más por sexo, según el nivel de instrucción alcanzado o terminado, año 2010

Nivel de instrucción alcanzado	Total	Sexo	
		Hombres	Mujeres
Total	25,547	12,917	12,630
Nunca asistió a la escuela	2,053	1,128	925
Preprimaria	1,959	1,030	929
Primaria o básica	12,583	6,693	5,890
Secundaria o media	6,185	3,075	3,110
Universitaria o Superior	2,767	991	1,776

Fuente: IX Censo Nacional de Población y Vivienda 2010, ONE.

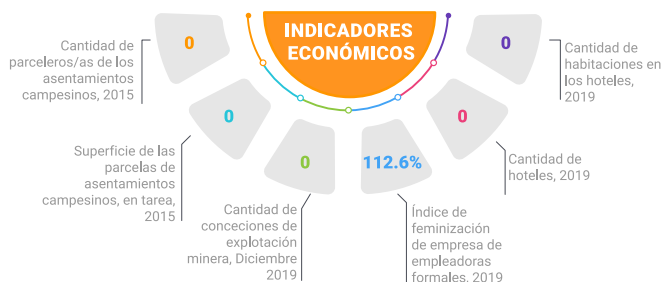
Estudiantes matriculados por sector, según el nivel, año 2018-2019

Nivel	Total	Sector		
		Público	Privado	Semioficial
Total	6,476	5,540	936	-
Inicial	675	298	377	-
Primario	2,792	2,433	359	-
Secundario	2,360	2,292	68	-
Educ. de Adultos	649	517	132	-

Fuente: Anuario de Estadísticas Educativas. Año Lectivo 2018-2019, Ministerio de Educación (MINERD).
Nota: (-): No hay estudiantes matriculados.

Economía y empleo

Indicadores económicos



Fuentes: Relación de Establecimientos de Alojamiento Hoteleros, Ministerio de Turismo, 2019
 Relación de Asentamientos Campesinos, Instituto Agrario Dominicano.
 Directorio de Empresas y Establecimientos (DEE) 2019, ONE.
 Concesiones de explotación metálicas y no metálicas, Ministerio de Energía y Minas, diciembre 2019.

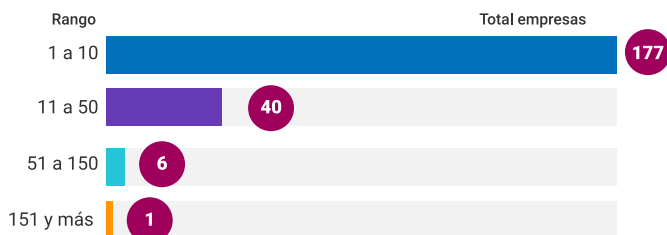
Estructura del mercado laboral por sexo, año 2010

Indicadores	Total	Hombres	Mujeres
Población en edad de trabajar (PET)	22,911	11,559	11,352
Población económicamente activa (PEA)	8,821	6,127	2,694
Población ocupada	8,179	5,660	2,519
Población desocupada	642	467	175
Población inactiva	13,903	5,333	8,570
Tasa global de participación	38.5%	53.0%	23.7%
Tasa de ocupación	35.7%	49.0%	22.2%
Tasa de desempleo	7.3%	7.6%	6.5%

Fuente: IX Censo Nacional de Población y Vivienda 2010

Rango de empleo

Número de establecimientos según rango de empleos



Fuente: Directorio de Empresas y Establecimientos (DEE) 2019, ONE.

Empleadores formales

Principal actividad económica del municipio

Actividad	Total empresas	Total empleados
Comercio al por mayor y al por menor; reparación de vehículos automotores y motocicletas	90	993
Otras actividades de servicios	25	179
Actividades profesionales, científicas y técnicas	22	119
Actividades de atención de la salud humana y de asistencia social	13	200
Demás actividades	74	633

Fuente: Directorio de Empresas y Establecimientos (DEE) 2019, ONE.

Cantidad de establecimientos, según su condición, 2019



Fuente: Registro Nacional de Establecimiento 2019, ONE.

Datos pesqueros 2019

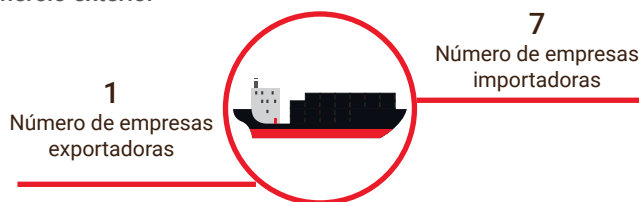


I Censo Nacional Pesquero 2019

Este municipio no se encuentra ubicado dentro de las diecisiete provincias costeras del país, donde se ubican los puertos y playas que concentran la actividad pesquera marítima, levantados por el I Censo Nacional Pesquero 2019.

Fuente: I Censo Nacional Pesquero 2019, ONE.

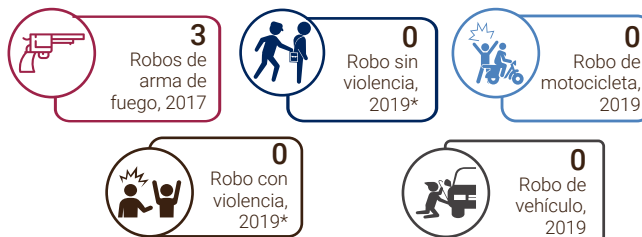
Comercio exterior



Fuente: Perfil de Empresas Exportadoras e Importadoras de la República Dominicana 2015-2017, ONE.
 Directorio de Empresas y Establecimientos 2016 y 2017, ONE.

Seguridad ciudadana

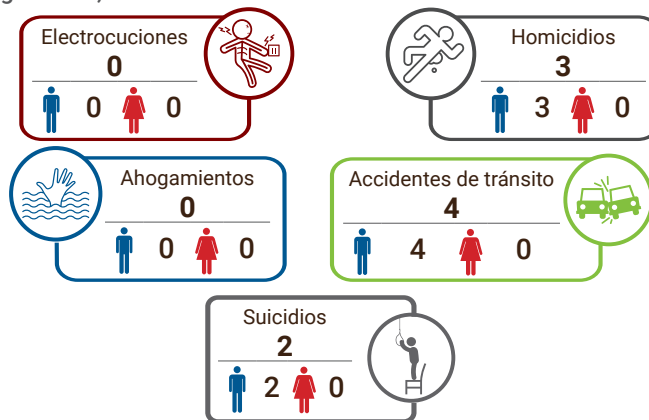
Cantidad de actos violentos



Fuente: Registros administrativos de la Oficina de Estadísticas y Cartografía de la Policía Nacional, 2017 y 2019.
 *Solo incluye robo de vehículos en los cuales hubo acto violento y no violento.

Muertes accidentales y violentas

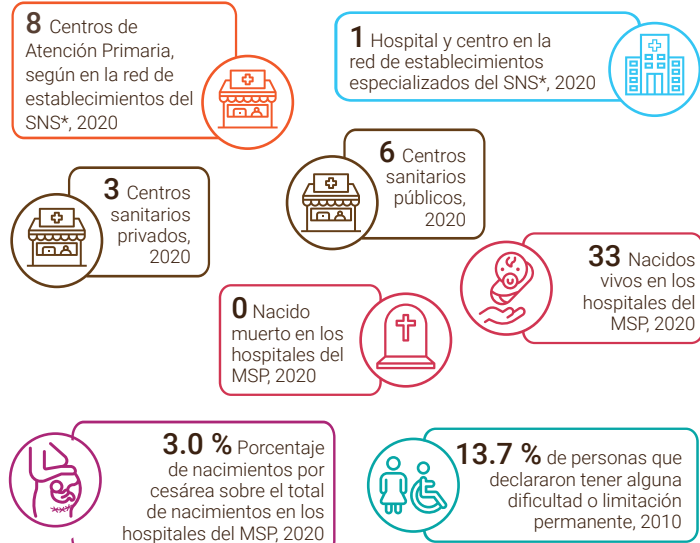
Muertes accidentales y violentas por tipo de muerte, según sexo, año 2019



Fuente: Anuario de Estadísticas de Muertes Accidentales y Violentas, 2019

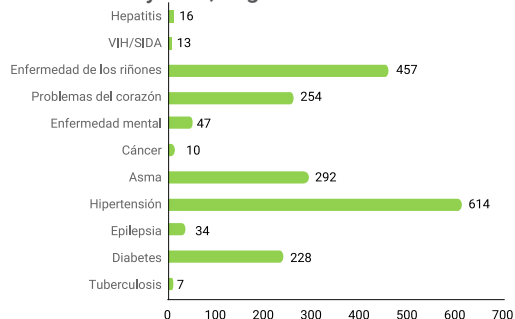
Salud

Indicadores de salud



Fuentes: Dirección General de Estadísticas de Salud (DIES), Ministerio de Salud Pública (MSP). Reportes de los Servicios Regionales de Salud, con base a formularios de producción de servicios 67-A. Servicio Nacional de Salud. IX Censo Nacional de Población y Vivienda 2010, ONE.
 Notas: Los centros de salud privados no corresponden a la red de establecimientos del Servicio Nacional de Salud ni sus expresiones territoriales. Para centros sanitarios de Salud públicos fueron sumados los centros de salud de los 2 niveles de atención: Primer nivel y nivel complementario. Los hospitales pueden ser tanto centros de salud generales como centros de salud especializados; por tanto, el total de hospitales ya contiene el número de centros especializados. Centros sanitarios privados incluye los centros administrados por ONGs, instituciones privadas y SEMMA, no incluye clínicas privadas.
 *Servicio Nacional de Salud.

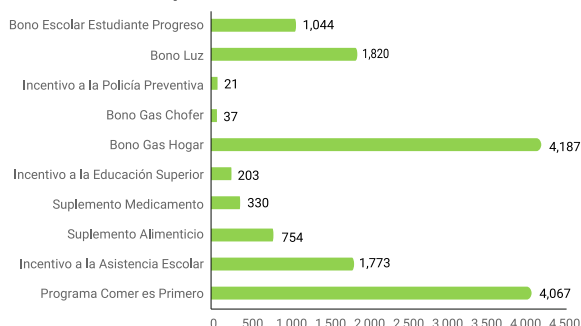
Población de 16 años y más, según enfermedad declarada



Fuente: Base de datos SIUBEN ESH-2012, certificada septiembre 2018.

Programas sociales

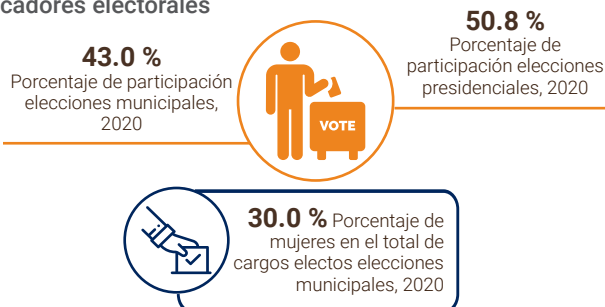
Número de beneficiarios del Programa Solidaridad, según componentes, municipio Tenares, 2012-2020*



Fuente: Programa Solidaridad en Base de datos de la ADESS 2012-2020.
 Nota: Datos hasta octubre 2020.

Participación política y social

Indicadores electorales



Fuente: Resultados Electorales. Junta Central Electoral (JCE), 2020.

Medio ambiente

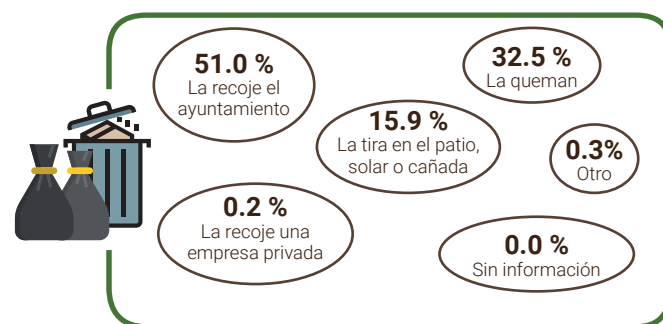
En el municipio Tenares, el Ministerio de Medio Ambiente y Recursos Naturales identifica un (1) área protegida: Reserva Científica La Salcedoa; lo que representa el 9% del área del municipio.

Indicadores ambientales



Fuente: IX Censo Nacional de Población y Vivienda 2010, ONE

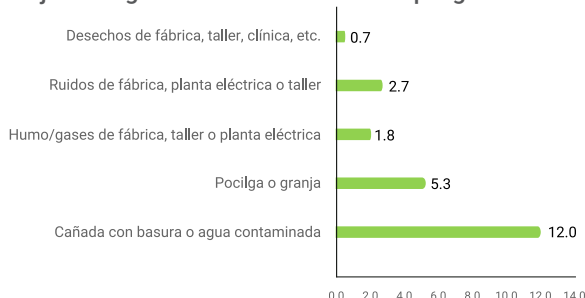
Disposición final de la basura



Fuente: Base de datos SIUBEN ESH-2012, certificada septiembre 2018.

Contaminación

Porcentaje de hogares cercanos a focos de peligro



Fuente: Base de datos SIUBEN ESH-2012, certificada septiembre 2018.