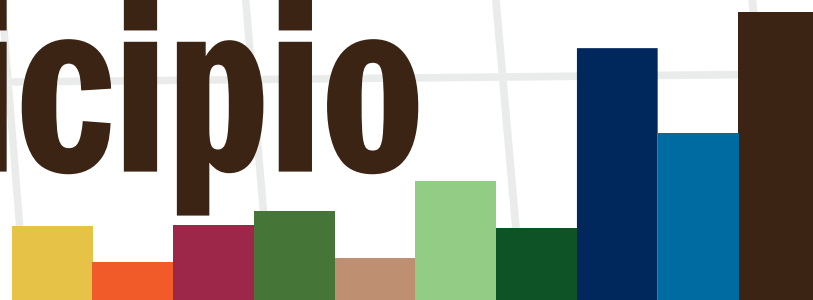


# Tu municipio en cifras



Ozama

## Créditos

### **Directivos:**

*Alexandra Izquierdo:* Directora Nacional de Estadística

*Luis Madera:* Director de Estadísticas Continuas

*Zenobia Horacio:* Encargada de la División de Oficinas Territoriales

### **Técnicos en información territorial:**

Nancy Mora

Ivón González

Juan Polanco

Rafael Caminero

### **Apoyo editorial:**

*Felipe Vallejos:* Encargado del Departamento de Comunicaciones

*Alicia Delgado:* Corrección literaria

*Carmen Cabanes:* Diseño gráfico

*Jessica Hurtado:* Diseño y conceptualización

*Raysa Hernández:* Diagramación

### **Fotos de portada:**

Distrito Nacional - <http://rdenfotos.blogspot.com/2012/10/catedral-primada-de-america-y-parque.html>

Santo Domingo - [https://commons.wikimedia.org/wiki/File:Santo\\_Domingo\\_-\\_Faro\\_a\\_Colon.JPG](https://commons.wikimedia.org/wiki/File:Santo_Domingo_-_Faro_a_Colon.JPG)

### **Febrero 2017**

ISSN 2518-2153

# Tu municipio en cifras



**Distrito Nacional**





# Presentación



La Oficina Nacional de Estadística, en su calidad de ente rector del Sistema Estadístico Nacional, debe velar por el continuo levantamiento de información en torno a hechos y transacciones que sean de interés para la sociedad, así como de referencia estadística para la toma de decisiones y la formulación de políticas públicas.

En ese sentido, la ONE presenta a todos los sectores de la vida nacional, un compilado de información oportuna y específica para cada municipio de nuestro país, al que hemos denominado “Tu municipio en cifras”, el cual ofrece una visión de la realidad demográfica, social y económica de los municipios del país, a raíz de más de 60 indicadores, cuadros, mapas y gráficos obtenidos de 17 fuentes de información.

Tu Municipio en Cifras está compuesto por diez grandes grupos que corresponden a las diez regiones en las que está dividido nuestro territorio nacional. En esta ocasión, presentamos la región Ozama o Metropolitana y todos los municipios que la conforman, en un documento donde puedes conocer de forma rápida y precisa informaciones estadísticas de diversa índole e interés.

Con este producto, reafirmamos nuestro compromiso de seguir fomentando el uso de información estadística confiable, procurando la toma de decisiones, políticas públicas y conocimiento general.

Con mejores datos, forjaremos mejores vidas.

**Lic. Alexandra Izquierdo**  
Directora Nacional  
Oficina Nacional de Estadística (ONE)



# Contenido

---



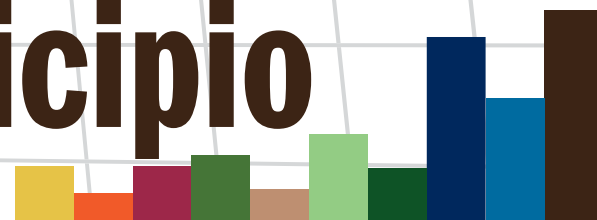
## Distrito Nacional

- Distrito Nacional





# Tu municipio en cifras



## Distrito Nacional



### Datos generales

<b>Región</b>	Ozama o Metropolitana
<b>Provincia</b>	Distrito Nacional
<b>Municipio</b>	Santo Domingo de Guzmán
<b>Superficie</b>	96.6 Km <sup>2</sup>
<b>Densidad de la Población</b>	10,538 hab/Km <sup>2</sup>
<b>Ley de Creación</b>	Ley No. 745 del 07 de septiembre de 1934



## DEMOGRAFÍA

POBLACIÓN DEL MUNICIPIO POR SEXO, SEGÚN DISTRITOS MUNICIPALES, AÑO 2010

Santo Domingo de Guzmán



504,137 460,903

8,791

965,040

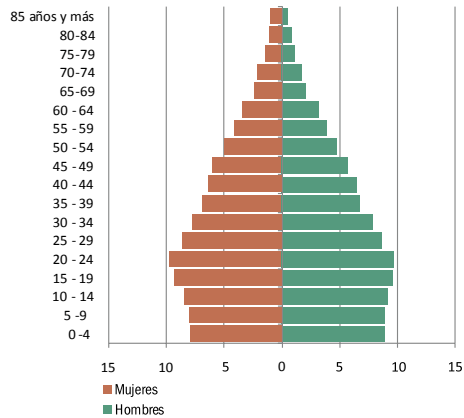
### INDICADORES CENSALES, AÑO 2010



### ESTADÍSTICAS VITALES, AÑO 2014

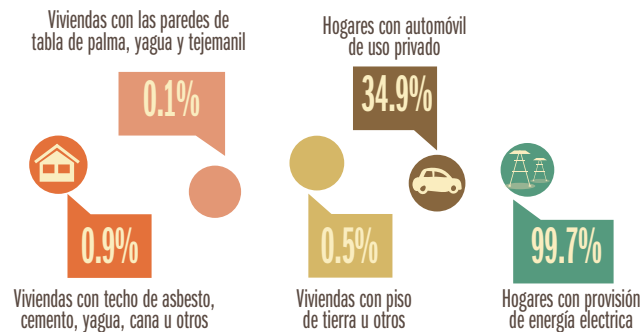


### PIRÁMIDE DE POBLACIÓN, MUNICIPIO DISTRITO NACIONAL, 2010



## CALIDAD Y CONDICIONES DE VIDA

### INDICADORES DE CONDICIONES DE VIDA, AÑO 2010



## MEDIO AMBIENTE

### INDICADORES DEL MEDIO AMBIENTE AL AÑO 2010



Fuente: IX Censo Nacional de Población y Vivienda 2010  
Atlas de los Recursos Naturales de la República Dominicana, año 2003

## TECNOLOGÍA Y MEDIOS DE COMUNICACIÓN

### INDICADORES DE TECNOLOGÍAS DE LA INFORMACIÓN Y LAS COMUNICACIONES, 2013



Fuente: IX Censo Nacional de Población y Vivienda 2010  
Listado de emisoras (A.M. y F.M.) del Instituto Dominicano de las Telecomunicaciones (INDOTEL), 2013



## POBREZA

NÚMERO DE BENEFICIARIOS DEL PROGRAMA SOLIDARIDAD, SEGÚN PROGRAMA, DISTRITO NACIONAL, 2014\*



\*Un mismo beneficiario puede recibir más de un tipo de subsidio  
Fuente: Mapa de subsidios 2014, Administradora de Subsidios Sociales (ADESS)

## EDUCACIÓN

POBLACIÓN DE 5 AÑOS Y MÁS POR SEXO, SEGÚN EL NIVEL DE INSTRUCCIÓN ALCANZADO O TERMINADO. AÑO 2010

Nivel de instrucción alcanzado	Total	Hombres	Mujeres
Total	883,721	419,665	464,056
Nunca asistió a la escuela	37,567	17,188	20,379
Preprimaria	50,401	25,218	25,183
Primaria o básica	290,061	145,445	144,616
Secundaria o media	248,102	119,401	128,701
Universitaria o superior	257,590	112,413	145,177

ESTUDIANTES MATRICULADOS POR SECTOR, SEGÚN EL NIVEL, AÑO 2012-2013

Nivel	Total	Sector		
		Público	Hombres	Mujeres
Total	253,853	133,375	110,200	10,278
Inicial	32,620	6,380	25,034	1,206
Básica	141,259	74,631	61,230	5,398
Media	62,153	37,252	22,080	2,821
Educ. de Adultos	17,821	15,112	1,856	853

## ECONOMÍA Y EMPLEO

ESTRUCTURA DEL MERCADO LABORAL POR SEXO, AÑO 2010

	Total	Hombres	Mujeres
Población en edad de trabajar (PET)	801,621	378,337	423,284
Población económicamente activa (PEA)	372,228	207,348	164,880
Población ocupada	350,583	196,994	153,589
Población desocupada	21,645	10,354	11,291
Población inactiva	410,657	161,943	248,714
Tasa global de participación	46.4%	54.8%	39.0%
Tasa de ocupación	43.7%	52.1%	36.3%
Tasa de desempleo	5.8%	5.0%	6.8%

De **801,621** personas que están en edad de trabajar el **43.7%** tiene empleo

## PARTICIPACIÓN POLÍTICA Y SOCIAL

INDICADORES ELECTORALES

45.7%

Participación elecciones municipales 2010

68.4%

Participación elecciones presidenciales 2012

35.9%

Mujeres en el total de cargos electos elecciones municipales 2010

## SALUD

INDICADORES DE SALUD



## MUERTES ACCIDENTALES Y VIOLENTAS

MUERTES ACCIDENTALES Y VIOLENTAS, POR TIPO DE MUERTE, AÑO 2014





# Tu municipio en cifras



**Santo Domingo**



# Contenido

---

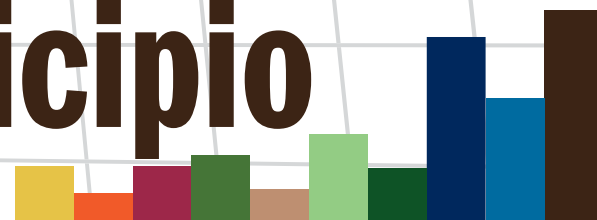


## Santo Domingo

- Santo Domingo Este
- Santo Domingo Oeste
- Los Alcarrizos
- Santo Domingo Norte
- Boca Chica
- San Antonio de Guerra
- Pedro Brand



# Tu municipio en cifras



## Santo Domingo Este



### Datos generales

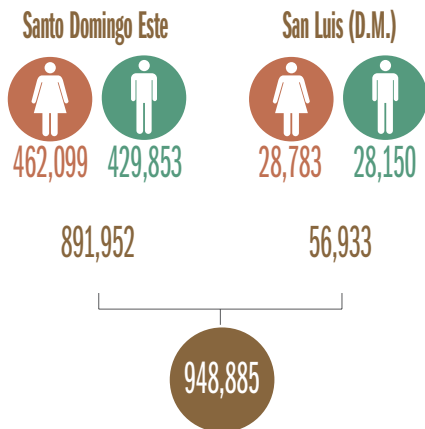
<b>Región</b>	Ozama o Metropolitana
<b>Provincia</b>	Santo Domingo
<b>Municipio</b>	Santo Domingo Este
<b>Distrito Municipal</b>	San Luis (D.M.)
<b>Superficie</b>	169.2 Km <sup>2</sup>
<b>Densidad de la población</b>	5,609 hab/Km <sup>2</sup>
<b>Ley de creación</b>	Ley No. 163-01 del 16 de octubre de 2001





## DEMOGRAFÍA

POBLACIÓN DEL MUNICIPIO POR SEXO, SEGÚN DISTRITOS MUNICIPALES, AÑO 2010



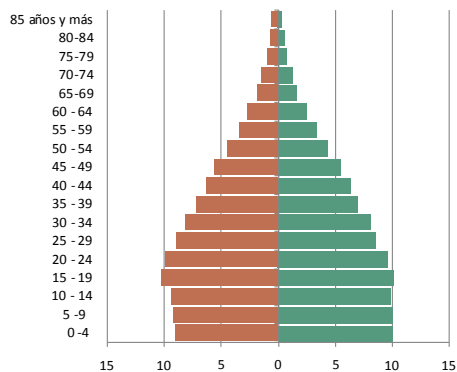
### INDICADORES CENSALES, AÑO 2010



### ESTADÍSTICAS VITALES, AÑO 2014

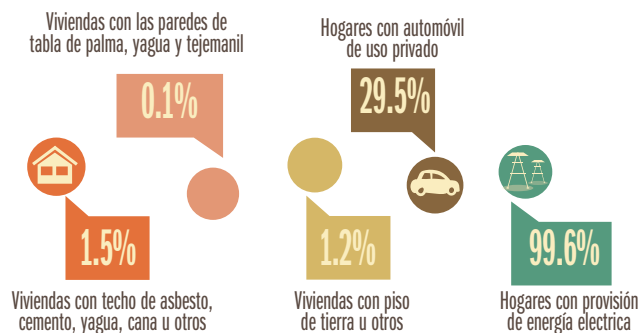


### PIRÁMIDE DE POBLACIÓN, MUNICIPIO SANTO DOMINGO ESTE, 2010



## CALIDAD Y CONDICIONES DE VIDA

INDICADORES DE CONDICIONES DE VIDA, AÑO 2010



## MEDIO AMBIENTE

INDICADORES DEL MEDIO AMBIENTE AL AÑO 2010

En el municipio de Santo Domingo Este, el Ministerio de Medio Ambiente y Recursos Naturales identifica tres áreas protegidas: parque nacional Humedales del Ozama, refugio de vida silvestre Cueva de Los Tres Ojos y la vía panorámica Autovía Santo Domingo - Samana - Boulevard del Atlántico.



Fuente: IX Censo Nacional de Población y Vivienda 2010  
Atlas de los Recursos Naturales de la República Dominicana, año 2003

## TECNOLOGÍA Y MEDIOS DE COMUNICACIÓN

INDICADORES DE TECNOLOGÍAS DE LA INFORMACIÓN Y LAS COMUNICACIONES, 2013



Fuente: IX Censo Nacional de Población y Vivienda 2010  
Listado de emisoras (A.M. y F.M.) del Instituto Dominicano de las Telecomunicaciones (INDOTEL), 2013



## POBREZA

NÚMERO DE BENEFICIARIOS DEL "PROGRAMA SOLIDARIDAD", SEGÚN PROGRAMA, MUNICIPIO SANTO DOMINGO ESTE, 2014\*



\*Un mismo beneficiario puede recibir más de un tipo de subsidio  
Fuente: Mapa de subsidios 2014, Administradora de Subsidios Sociales (ADESS)

## EDUCACIÓN

POBLACIÓN DE 5 AÑOS Y MÁS POR SEXO, SEGÚN EL NIVEL DE INSTRUCCIÓN ALCANZADO O TERMINADO. AÑO 2010

Nivel de instrucción alcanzado	Total	Hombres	Mujeres
Total	858,909	412,250	446,659
Nunca asistió a la escuela	35,766	16,276	19,490
Preprimaria	50,365	25,497	24,868
Primaria o básica	310,033	157,458	152,575
Secundaria o media	270,294	132,338	137,956
Universitaria o superior	192,451	80,681	111,770

ESTUDIANTES MATRICULADOS POR SECTOR, SEGÚN EL NIVEL, AÑO 2012-2013

Nivel	Total	Sector		
		Público	Hombres	Mujeres
Total	267,245	146,155	110,607	10,483
Inicial	34,649	6,238	26,736	1,675
Básica	149,712	80,695	63,794	5,223
Media	58,552	36,768	18,604	3,180
Educ. de Adultos	24,332	22,454	1,473	405

## PARTICIPACIÓN POLÍTICA Y SOCIAL

INDICADORES ELECTORALES

40.0%

Participación elecciones municipales 2010

67.0%

Participación elecciones presidenciales 2012

25.7%

Mujeres en el total de cargos electos municipales 2010

De **767,987** personas que están en edad de trabajar el **41.4%** tiene empleo

## ECONOMÍA Y EMPLEO

ESTRUCTURA DEL MERCADO LABORAL POR SEXO, AÑO 2010

	Hombres	Mujeres	Total
Población en edad de trabajar (PET)	366,520	401,467	767,987
Población económicamente activa (PEA)	197,105	144,516	341,621
Población ocupada	185,631	131,983	317,614
Población desocupada	11,474	12,533	24,007
Población inactiva	160,811	247,752	408,563
Tasa global de participación	53.8%	36.0%	44.5%
Tasa de ocupación	50.6%	32.9%	41.4%
Tasa de desempleo	5.8%	8.7%	7.0%

## MUERTES ACCIDENTALES Y VIOLENTAS

MUERTES ACCIDENTALES Y VIOLENTAS, POR TIPO DE MUERTE, AÑO 2014

SALUD  
INDICADORES DE SALUD

44

Centros sanitarios públicos, 2012

62

Centros de Atención primaria, 2007

9

Hospitales públicos y centros de referencia regional y nacional, 2007

27

Centros sanitarios privados, 2007

12,822

Nacidos vivos en los hospitales del MSP, 2013

163

Nacidos muertos en los hospitales del MSP, 2013

513

Camas en los hospitales del MSP, 2012

51.9%

Nacimientos por cesárea sobre el total de nacimientos en los hospitales del MSP, 2013

10.8%

Personas que declaran tener alguna dificultad o limitación permanente, 2010

Homicidios  
149  
133 16

Suicidios  
28  
25 3

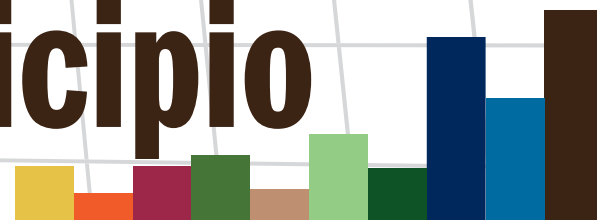
Accidentes de tránsito  
97  
79 18

Ahogamientos  
18  
15 3

Electrocuciones  
13  
12 1



# Tu municipio en cifras



## Santo Domingo Norte



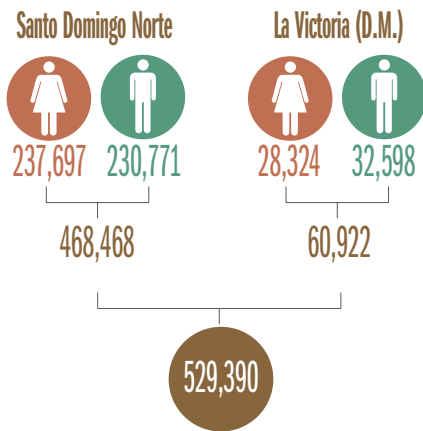
### Datos generales

<b>Región</b>	Ozama o Metropolitana
<b>Provincia</b>	Santo Domingo
<b>Municipio</b>	Santo Domingo Norte
<b>Distrito Municipal</b>	La Victoria
<b>Superficie</b>	387.9 Km <sup>2</sup>
<b>Densidad de la población</b>	1,365 hab/Km <sup>2</sup>
<b>Ley de creación</b>	Ley No. 163-01 del 16 de octubre de 2001

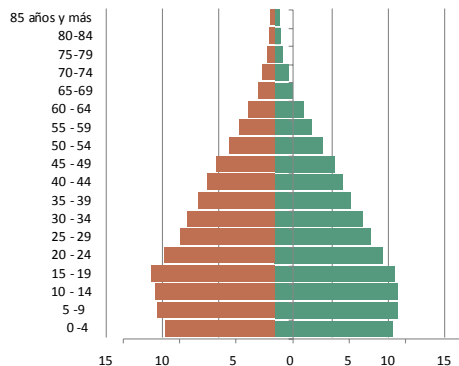


## DEMOGRAFÍA

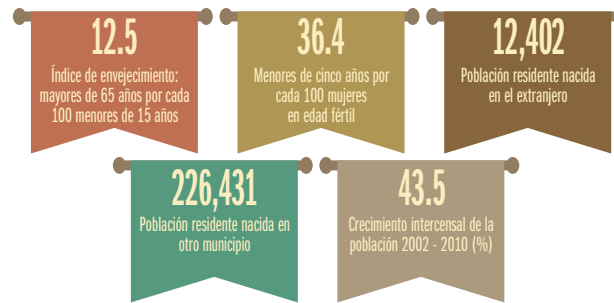
POBLACIÓN DEL MUNICIPIO POR SEXO, SEGÚN DISTRITOS MUNICIPALES, AÑO 2010



PIRÁMIDE DE POBLACIÓN, MUNICIPIO SANTO DOMINGO NORTE, 2010



INDICADORES CENSALES, AÑO 2010

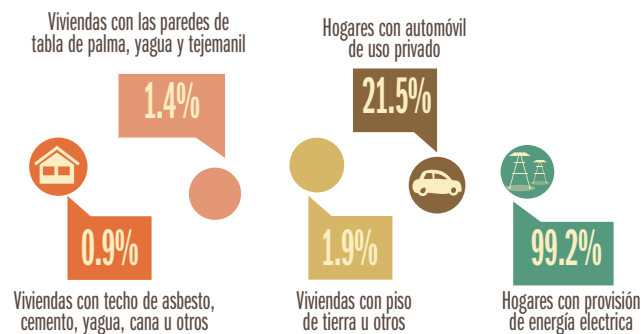


ESTADÍSTICAS VITALES, AÑO 2014



## CALIDAD Y CONDICIONES DE VIDA

INDICADORES DE CONDICIONES DE VIDA, AÑO 2010



## MEDIO AMBIENTE

INDICADORES DEL MEDIO AMBIENTE AL AÑO 2010

En el municipio de Santo Domingo Norte, el Ministerio de Medio Ambiente y Recursos Naturales identifica dos áreas protegidas: parque nacional Humadales del Ozama y la reserva biológica Sierra Prieta.



Fuente: IX Censo Nacional de Población y Vivienda 2010  
Atlas de los Recursos Naturales de la República Dominicana, año 2003

## TECNOLOGÍA Y MEDIOS DE COMUNICACIÓN

INDICADORES DE TECNOLOGÍAS DE LA INFORMACIÓN Y LAS COMUNICACIONES, 2013



Fuente: IX Censo Nacional de Población y Vivienda 2010  
Listado de emisoras (A.M. y F.M.) del Instituto Dominicano de las Telecomunicaciones (INDOTEL), 2013



## POBREZA

NÚMERO DE BENEFICIARIOS DEL "PROGRAMA SOLIDARIDAD", SEGÚN PROGRAMA, MUNICIPIO SANTO DOMINGO NORTE, 2014\*



\*Un mismo beneficiario puede recibir más de un tipo de subsidio  
Fuente: Mapa de subsidios 2014, Administradora de Subsidios Sociales (ADESS)

## EDUCACIÓN

POBLACIÓN DE 5 AÑOS Y MÁS POR SEXO, SEGÚN EL NIVEL DE INSTRUCCIÓN ALCANZADO O TERMINADO. AÑO 2010

Nivel de instrucción alcanzado	Total	Hombres	Mujeres
Total	476,000	235,919	240,081
Nunca asistió a la escuela	25,878	12,822	13,056
Preprimaria	31,156	16,175	14,981
Primaria o básica	205,808	108,298	97,510
Secundaria o media	141,360	70,167	71,193
Universitaria o superior	71,798	28,457	43,341

ESTUDIANTES MATRICULADOS POR SECTOR, SEGÚN EL NIVEL, AÑO 2012-2013

Nivel	Total	Sector		
		Público	Hombres	Mujeres
Total	159,169	105,792	48,664	4,713
Inicial	18,275	5,302	12,401	572
Básica	94,704	63,454	29,708	1,542
Media	29,645	21,181	6,252	2,212
Educ. de Adultos	16,545	15,855	303	387

## ECONOMÍA Y EMPLEO

ESTRUCTURA DEL MERCADO LABORAL POR SEXO, AÑO 2010

	Total	Hombres	Mujeres
Población en edad de trabajar (PET)	419,597	207,548	212,049
Población económicamente activa (PEA)	185,391	113,277	72,114
Población ocupada	172,502	107,084	65,418
Población desocupada	12,889	6,193	6,696
Población inactiva	225,336	89,833	135,503
Tasa global de participación	44.2%	54.6%	34.0%
Tasa de ocupación	41.1%	51.6%	30.9%
Tasa de desempleo	7.0%	5.5%	9.3%

De **419,597** personas que están en edad de trabajar el **41.1%** tiene empleo

## PARTICIPACIÓN POLÍTICA Y SOCIAL

INDICADORES ELECTORALES

51.5%

Participación elecciones municipales 2010

70.6%

Participación elecciones presidenciales 2012

26.9%

Mujeres en el total de cargos electos elecciones municipales 2010

## MUERTES ACCIDENTALES Y VIOLENTAS

MUERTES ACCIDENTALES Y VIOLENTAS, POR TIPO DE MUERTE, AÑO 2014

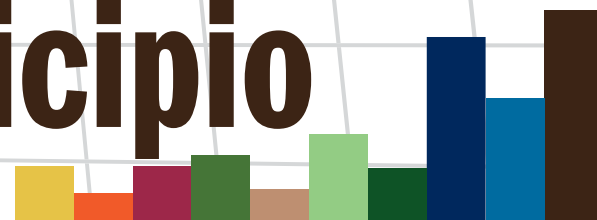
## SALUD

INDICADORES DE SALUD





# Tu municipio en cifras



## Santo Domingo Oeste



### Datos generales

<b>Región</b>	Ozama o Metropolitana
<b>Provincia</b>	Santo Domingo
<b>Municipio</b>	Santo Domingo Oeste
<b>Superficie</b>	54.0 Km <sup>2</sup>
<b>Densidad de la población</b>	6,728 hab/Km <sup>2</sup>
<b>Ley de creación</b>	Ley No. 163-01 del 16 de octubre de 2001



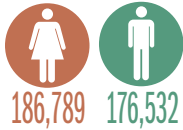
# Santo Domingo Oeste



## DEMOGRAFÍA

POBLACIÓN DEL MUNICIPIO POR SEXO, SEGÚN DISTRITOS MUNICIPALES, AÑO 2010

Santo Domingo Oeste



363,321

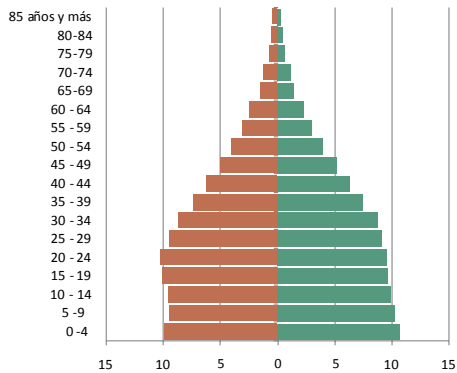
### INDICADORES CENSALES, AÑO 2010



### ESTADÍSTICAS VITALES, AÑO 2014

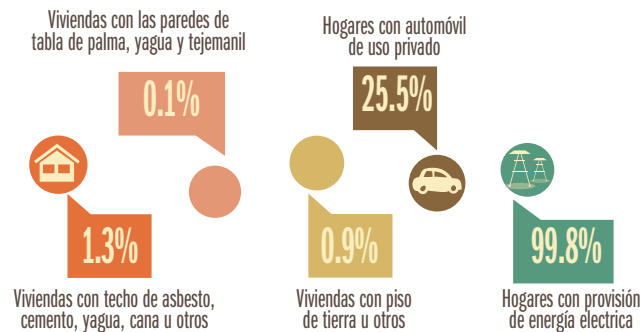


### PIRÁMIDE DE POBLACIÓN, MUNICIPIO SANTO DOMINGO OESTE, 2010



## CALIDAD Y CONDICIONES DE VIDA

INDICADORES DE CONDICIONES DE VIDA, AÑO 2010



## MEDIO AMBIENTE

INDICADORES DEL MEDIO AMBIENTE AL AÑO 2010

En el municipio de Santo Domingo Oeste, el Ministerio de Medio Ambiente y Recursos Naturales identifica un área protegida: Corredor ecológico Autopista 6 de Noviembre.



Fuente: IX Censo Nacional de Población y Vivienda 2010  
Atlas de los Recursos Naturales de la República Dominicana, año 2003

## TECNOLOGÍA Y MEDIOS DE COMUNICACIÓN

INDICADORES DE TECNOLOGÍAS DE LA INFORMACIÓN Y LAS COMUNICACIONES, 2013



Fuente: IX Censo Nacional de Población y Vivienda 2010  
Listado de emisoras (A.M. y F.M.) del Instituto Dominicano de las Telecomunicaciones (INDOTEL), 2013



## POBREZA

NÚMERO DE BENEFICIARIOS DEL "PROGRAMA SOLIDARIDAD", SEGÚN PROGRAMA, MUNICIPIO SANTO DOMINGO OESTE, 2014\*



\*Un mismo beneficiario puede recibir más de un tipo de subsidio  
Fuente: Mapa de subsidios 2014, Administradora de Subsidios Sociales (ADESS)

## EDUCACIÓN

POBLACIÓN DE 5 AÑOS Y MÁS POR SEXO, SEGÚN EL NIVEL DE INSTRUCCIÓN ALCANZADO O TERMINADO. AÑO 2010

Nivel de instrucción alcanzado	Total	Hombres	Mujeres
Total	325,845	157,623	168,222
Nunca asistió a la escuela	14,743	6,799	7,944
Preprimaria	21,130	10,626	10,504
Primaria o básica	121,556	62,534	59,022
Secundaria o media	103,332	51,261	52,071
Universitaria o superior	65,084	26,403	38,681

ESTUDIANTES MATRICULADOS POR SECTOR, SEGÚN EL NIVEL, AÑO 2012-2013

Nivel	Total	Sector		
		Público	Hombres	Mujeres
Total	101,780	57,834	42,568	1,378
Inicial	13,842	2,257	11,182	403
Básica	58,565	34,879	23,041	645
Media	21,444	14,305	7,139	-
Educ. de Adultos	7,929	6,393	1,206	330

## ECONOMÍA Y EMPLEO

ESTRUCTURA DEL MERCADO LABORAL POR SEXO, AÑO 2010

	Hombres	Mujeres	Total
Población en edad de trabajar (PET)	139,516	150,634	290,150
Población económicamente activa (PEA)	78,990	56,492	135,482
Población ocupada	74,505	51,485	125,990
Población desocupada	4,485	5,007	9,492
Población inactiva	57,183	90,808	147,991
Tasa global de participación	56.6%	37.5%	46.7%
Tasa de ocupación	53.4%	34.2%	43.4%
Tasa de desempleo	5.7%	8.9%	7.0%

De **290,150** personas que están en edad de trabajar el **43.4%** tiene empleo

## PARTICIPACIÓN POLÍTICA Y SOCIAL

INDICADORES ELECTORALES

48.0%

Participación elecciones municipales 2010

69.3%

Participación elecciones presidenciales 2012

29.4%

Mujeres en el total de cargos electos elecciones municipales 2010

## SALUD

INDICADORES DE SALUD



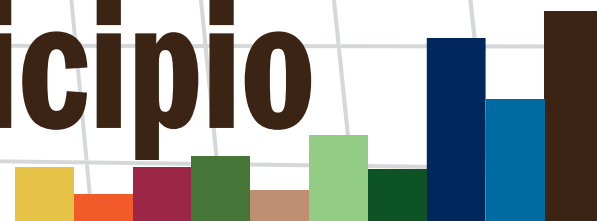
## MUERTES ACCIDENTALES Y VIOLENTAS

MUERTES ACCIDENTALES Y VIOLENTAS, POR TIPO DE MUERTE, AÑO 2014





# Tu municipio en cifras



## Los Alcarrizos



### Datos generales

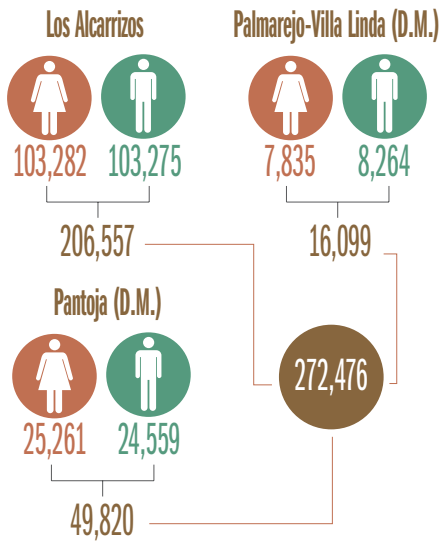
<b>Región</b>	Ozama o Metropolitana
<b>Provincia</b>	Santo Domingo
<b>Municipio</b>	Los Alcarrizos
<b>Distritos municipales</b>	Palmarejo-Villa Linda (D.M.) Pantoja (D.M.)
<b>Superficie</b>	45.2 Km <sup>2</sup>
<b>Densidad de la población</b>	6,035 hab/Km <sup>2</sup>
<b>Ley de creación</b>	Ley 163-01 del 16-10-2001

# Los Alcarrizos

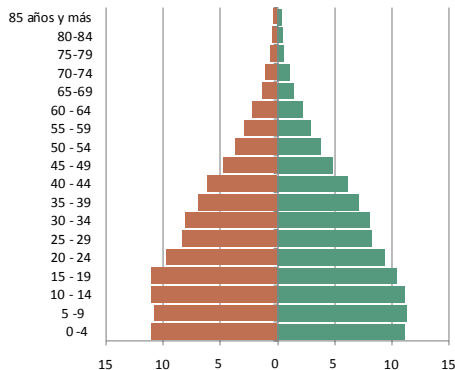


## DEMOGRAFÍA

POBLACIÓN DEL MUNICIPIO POR SEXO,  
SEGÚN DISTRITOS MUNICIPALES, AÑO 2010



PIRÁMIDE DE POBLACIÓN, MUNICIPIO  
LOS ALCARRIZOS, 2010



## INDICADORES CENSALES, AÑO 2010

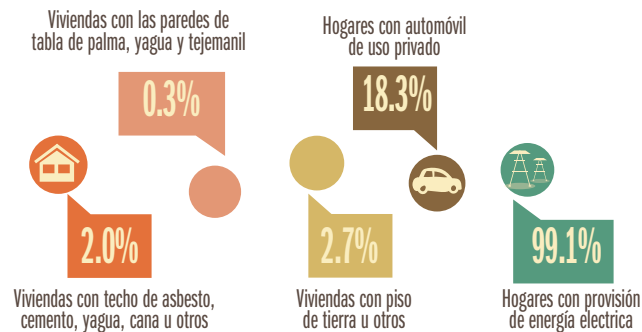


## ESTADÍSTICAS VITALES, AÑO 2014



## CALIDAD Y CONDICIONES DE VIDA

INDICADORES DE CONDICIONES DE VIDA, AÑO 2010



## MEDIO AMBIENTE

INDICADORES DEL MEDIO AMBIENTE AL AÑO 2010

En el municipio de Los Alcarrizos, el Ministerio de Medio Ambiente y Recursos Naturales identifica un área protegida: corredor ecológico Autopista Duarte.



Fuente: IX Censo Nacional de Población y Vivienda 2010  
Atlas de los Recursos Naturales de la República Dominicana, año 2003

## TECNOLOGÍA Y MEDIOS DE COMUNICACIÓN

INDICADORES DE TECNOLOGÍAS DE LA INFORMACIÓN Y LAS COMUNICACIONES, 2013

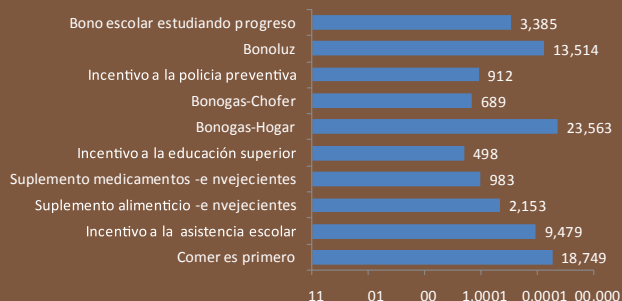


Fuente: IX Censo Nacional de Población y Vivienda 2010  
Listado de emisoras (A.M. y F.M.) del Instituto Dominicano de las Telecomunicaciones (INDOTEL), 2013



## POBREZA

NÚMERO DE BENEFICIARIOS DEL "PROGRAMA SOLIDARIDAD", SEGÚN PROGRAMA, MUNICIPIO LOS ALCARRIZOS, 2014\*



\*Un mismo beneficiario puede recibir más de un tipo de subsidio  
Fuente: Mapa de subsidios 2014, Administradora de Subsidios Sociales (ADESS)

## ECONOMÍA Y EMPLEO

ESTRUCTURA DEL MERCADO LABORAL POR SEXO, AÑO 2010

	Total	Hombres	Mujeres
Población en edad de trabajar (PET)	212,500	105,618	106,882
Población económicamente activa (PEA)	94,970	58,513	36,457
Población ocupada	86,805	54,148	32,657
Población desocupada	8,165	4,365	3,800
Población inactiva	113,220	44,920	68,300
Tasa global de participación	44.7%	55.4%	34.1%
Tasa de ocupación	40.8%	51.3%	30.6%
Tasa de desempleo	8.6%	7.5%	10.4%

De **212,500** personas que están en edad de trabajar el **40.8%** tiene empleo

## EDUCACIÓN

POBLACIÓN DE 5 AÑOS Y MÁS POR SEXO, SEGÚN EL NIVEL DE INSTRUCCIÓN ALCANZADO O TERMINADO. AÑO 2010

Nivel de instrucción alcanzado	Total	Hombres	Mujeres
Total	242,644	120,955	121,689
Nunca asistió a la escuela	13,556	6,685	6,871
Preprimaria	14,797	7,657	7,140
Primaria o básica	110,678	58,163	52,515
Secundaria o media	74,449	36,711	37,738
Universitaria o superior	29,164	11,739	17,425

ESTUDIANTES MATRICULADOS POR SECTOR, SEGÚN EL NIVEL, AÑO 2012-2013

Nivel	Total	Sector		
		Público	Hombres	Mujeres
Total	76,648	50,036	24,433	2,179
Inicial	8,719	2,734	5,687	298
Básica	45,631	31,627	13,29	905
Media	14,229	8,522	5,269	438
Educ. de Adultos	8,069	7,153	178	738

## PARTICIPACIÓN POLÍTICA Y SOCIAL

INDICADORES ELECTORALES

57.8%

Participación elecciones municipales 2010

71.5%

Participación elecciones presidenciales 2012

34.5%

Mujeres en el total de cargos electos elecciones municipales 2010

## MUERTES ACCIDENTALES Y VIOLENTAS

MUERTES ACCIDENTALES Y VIOLENTAS, POR TIPO DE MUERTE, AÑO 2014

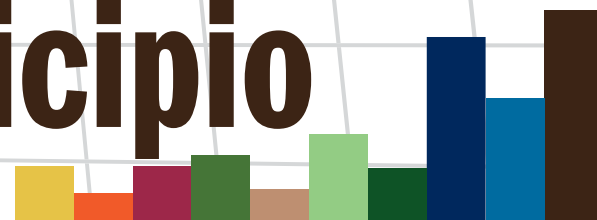
## SALUD

INDICADORES DE SALUD





# Tu municipio en cifras



## Boca Chica



### Datos generales

<b>Región</b>	Ozama o Metropolitana
<b>Provincia</b>	Santo Domingo
<b>Municipio</b>	Boca Chica
<b>Distrito Municipal</b>	La Caleta (D.M.)
<b>Superficie</b>	140.9 Km <sup>2</sup>
<b>Densidad de la población</b>	1,008 hab/Km <sup>2</sup>
<b>Ley de creación</b>	Ley No. 163-01 del 16 de octubre de 2001

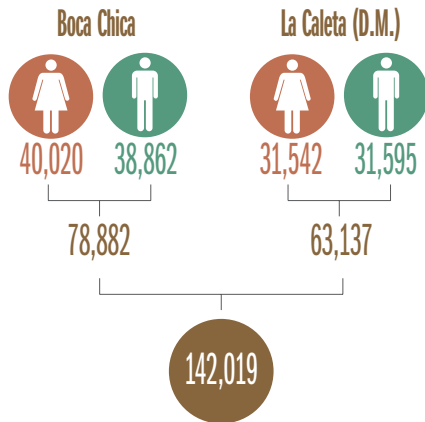


# Boca Chica

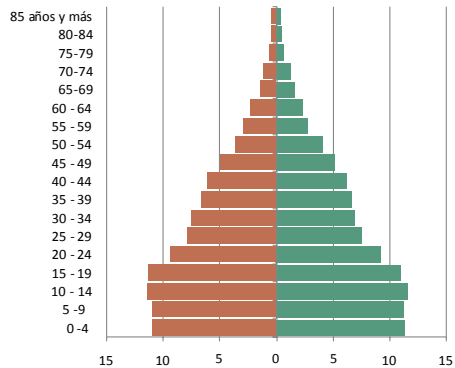


## DEMOGRAFÍA

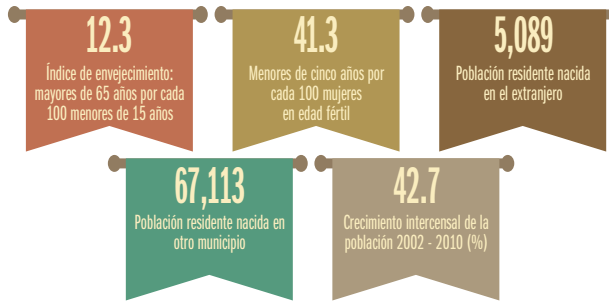
POBLACIÓN DEL MUNICIPIO POR SEXO, SEGÚN DISTRITOS MUNICIPALES, AÑO 2010



PIRÁMIDE DE POBLACIÓN, MUNICIPIO BOCA CHICA, 2010



## INDICADORES CENSALES, AÑO 2010

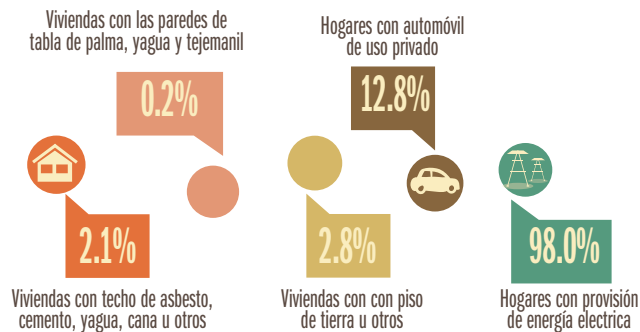


## ESTADÍSTICAS VITALES, AÑO 2014



## CALIDAD Y CONDICIONES DE VIDA

INDICADORES DE CONDICIONES DE VIDA, AÑO 2010



## MEDIO AMBIENTE

INDICADORES DEL MEDIO AMBIENTE AL AÑO 2010

En el municipio de Boca Chica, el Ministerio de Medio Ambiente y Recursos Naturales identifica dos áreas protegidas: corredor ecológico Autopista Juan Bosch y el parque nacional submarino La Caleta.



Fuente: IX Censo Nacional de Población y Vivienda 2010  
Atlas de los Recursos Naturales de la República Dominicana, año 2003

## TECNOLOGÍA Y MEDIOS DE COMUNICACIÓN

INDICADORES DE TECNOLOGÍAS DE LA INFORMACIÓN Y LAS COMUNICACIONES, 2013

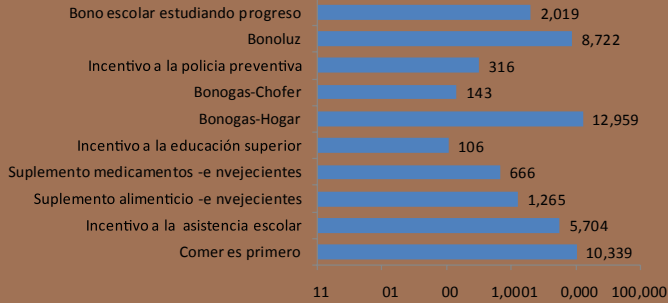


Fuente: IX Censo Nacional de Población y Vivienda 2010  
Listado de emisoras (A.M. y F.M.) del Instituto Dominicano de las Telecomunicaciones (INDOTEL), 2013



## POBREZA

NÚMERO DE BENEFICIARIOS DEL "PROGRAMA SOLIDARIDAD", SEGÚN PROGRAMA, MUNICIPIO BOCA CHICA, 2014\*



\*Un mismo beneficiario puede recibir más de un tipo de subsidio  
Fuente: Mapa de subsidios 2014, Administradora de Subsidios Sociales (ADESS)

## EDUCACIÓN

POBLACIÓN DE 5 AÑOS Y MÁS POR SEXO, SEGÚN EL NIVEL DE INSTRUCCIÓN ALCANZADO O TERMINADO. AÑO 2010

Nivel de instrucción alcanzado	Total	Hombres	Mujeres
Total	126,165	62,496	63,669
Nunca asistió a la escuela	7,960	3,874	4,086
Preprimaria	11,071	5,691	5,380
Primaria o básica	58,902	30,406	28,496
Secundaria o media	38,457	18,525	19,932
Universitaria o superior	9,775	4,000	5,775

ESTUDIANTES MATRICULADOS POR SECTOR, SEGÚN EL NIVEL, AÑO 2012-2013

Nivel	Total	Sector		
		Público	Hombres	Mujeres
Total	44,635	33,250	10,338	1,047
Inicial	4,445	1,284	2,724	437
Básica	27,153	20,254	6,404	495
Media	8,757	7,593	1,049	115
Educ. de Adultos	4,280	4,119	161	-

## ECONOMÍA Y EMPLEO

ESTRUCTURA DEL MERCADO LABORAL POR SEXO, AÑO 2010

	Total	Hombres	Mujeres
Población en edad de trabajar (PET)	110,409	54,597	55,812
Población económicamente activa (PEA)	46,105	28,671	17,434
Población ocupada	42,372	26,737	15,635
Población desocupada	3,733	1,934	1,799
Población inactiva	61,808	24,681	37,127
Tasa global de participación	41.8%	52.5%	31.2%
Tasa de ocupación	38.4%	49.0%	28.0%
Tasa de desempleo	8.1%	6.7%	0.3%

De **110,409** personas que están en edad de trabajar el **38.4%** tiene empleo

## PARTICIPACIÓN POLÍTICA Y SOCIAL

INDICADORES ELECTORALES

60.1%

Participación elecciones municipales 2010

72.7%

Participación elecciones presidenciales 2012

30.0%

Mujeres en el total de cargos electos municipales 2010

## SALUD

INDICADORES DE SALUD



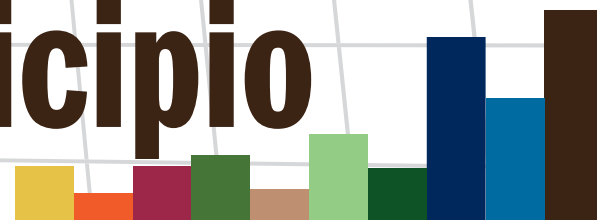
## MUERTES ACCIDENTALES Y VIOLENTAS

MUERTES ACCIDENTALES Y VIOLENTAS, POR TIPO DE MUERTE, AÑO 2014





# Tu municipio en cifras



## San Antonio de Guerra



### Datos generales

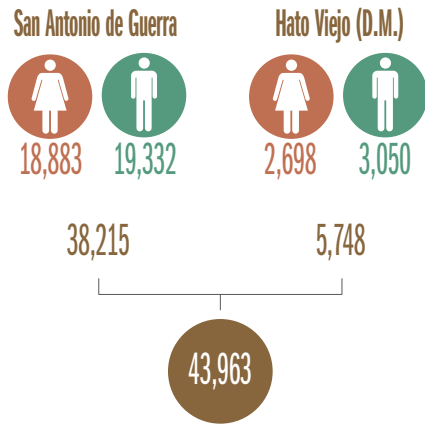
<b>Región</b>	Ozama o Metropolitana
<b>Provincia</b>	Santo Domingo
<b>Municipio</b>	San Antonio de Guerra
<b>Distrito Municipal</b>	Hato Viejo (D.M.)
<b>Superficie</b>	283.7 Km <sup>2</sup>
<b>Densidad de la población</b>	155 hab/Km <sup>2</sup>
<b>Ley de creación</b>	Ley No. 163-01 del 16 de octubre de 2001

## San Antonio de Guerra

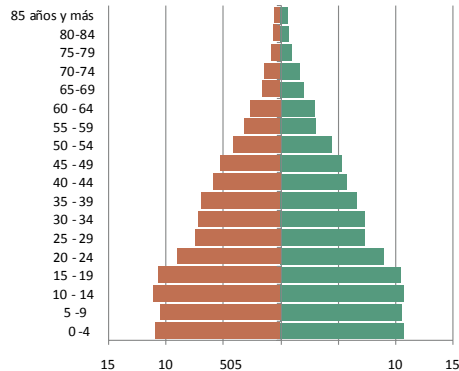


### DEMOGRAFÍA

POBLACIÓN DEL MUNICIPIO POR SEXO,  
SEGÚN DISTRITOS MUNICIPALES, AÑO 2010



PIRÁMIDE DE POBLACIÓN, MUNICIPIO  
SAN ANTONIO DE GUERRA, 2010



### INDICADORES CENSALES, AÑO 2010

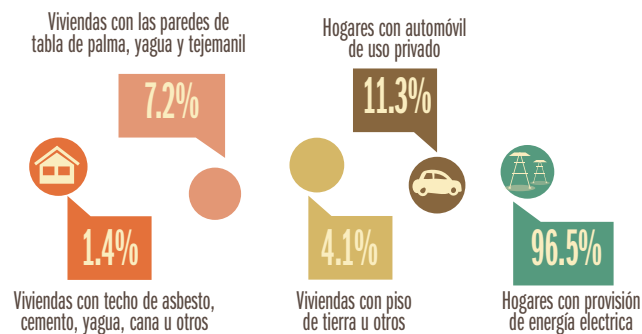


### ESTADÍSTICAS VITALES, AÑO 2014



### CALIDAD Y CONDICIONES DE VIDA

INDICADORES DE CONDICIONES DE VIDA, AÑO 2010



### MEDIO AMBIENTE

INDICADORES DEL MEDIO AMBIENTE AL AÑO 2010

En el municipio de San Antonio de Guerra, el Ministerio de Medio Ambiente y Recursos Naturales identifica dos áreas protegidas: parque nacional Humedales del Ozama y la vía panorámica Autovía Santo Domingo - Samana - Boulevard del Atlántico.



Fuente: IX Censo Nacional de Población y Vivienda 2010  
Atlas de los Recursos Naturales de la República Dominicana, año 2003

### TECNOLOGÍA Y MEDIOS DE COMUNICACIÓN

INDICADORES DE TECNOLOGÍAS DE LA INFORMACIÓN Y LAS COMUNICACIONES, 2013

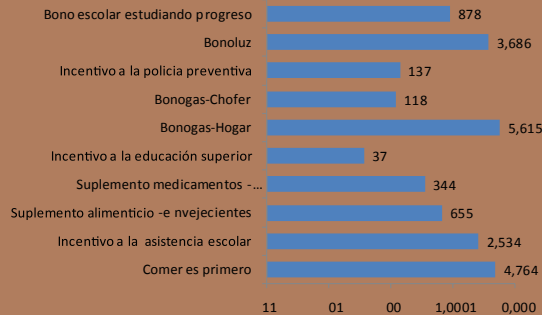


Fuente: IX Censo Nacional de Población y Vivienda 2010  
Listado de emisoras (A.M. y F.M.) del Instituto Dominicano de las Telecomunicaciones (INDOTEL), 2013



## POBREZA

NÚMERO DE BENEFICIARIOS DEL "PROGRAMA SOLIDARIDAD", SEGÚN PROGRAMA, MUNICIPIO SAN ANTONIO DE GUERRA, 2014\*



\*Un mismo beneficiario puede recibir más de un tipo de subsidio  
Fuente: Mapa de subsidios 2014, Administradora de Subsidios Sociales (ADESS)

## EDUCACIÓN

POBLACIÓN DE 5 AÑOS Y MÁS POR SEXO, SEGÚN EL NIVEL DE INSTRUCCIÓN ALCANZADO O TERMINADO. AÑO 2010

Nivel de instrucción alcanzado	Total	Hombres	Mujeres
Total	39,214	19,988	19,226
Nunca asistió a la escuela	3,752	2,096	1,656
Preprimaria	2,263	1,185	1,078
Primaria o básica	19,948	10,710	9,238
Secundaria o media	10,458	5,062	5,396
Universitaria o superior	2,793	935	1,858

ESTUDIANTES MATRICULADOS POR SECTOR, SEGÚN EL NIVEL, AÑO 2012-2013

Nivel	Total	Sector		
		Público	Hombres	Mujeres
Total	11,860	11,101	611	148
Inicial	1,002	771	231	-
Básica	7,627	7,102	380	145
Media	2,240	2,240	-	-
Educ. de Adultos	991	988	-	3

## ECONOMÍA Y EMPLEO

ESTRUCTURA DEL MERCADO LABORAL POR SEXO, AÑO 2010

	Varones	Mujeres
Población en edad de trabajar (PET)	34,586	17,629
Población económicamente activa (PEA)	15,710	10,121
Población ocupada	14,672	9,553
Población desocupada	1,038	568
Población inactiva	18,447	7,300
Tasa global de participación	45.4%	57.4%
Tasa de ocupación	42.4%	54.2%
Tasa de desempleo	6.6%	5.6%

De **34,586** personas que están en edad de trabajar el **42.4%** tiene empleo

## PARTICIPACIÓN POLÍTICA Y SOCIAL

INDICADORES ELECTORALES

74.7%

Participación elecciones municipales 2010

82.8%

Participación elecciones presidenciales 2012

50.0%

Mujeres en el total de cargos electos elecciones municipales 2010

## SALUD

INDICADORES DE SALUD



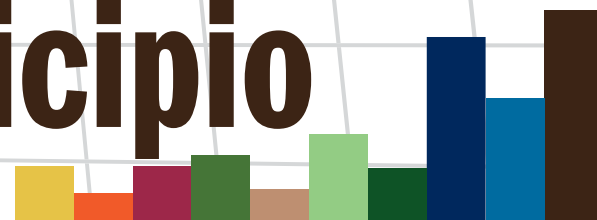
## MUERTES ACCIDENTALES Y VIOLENTAS

MUERTES ACCIDENTALES Y VIOLENTAS, POR TIPO DE MUERTE, AÑO 2014





# Tu municipio en cifras



## Pedro Brand



### Datos generales

<b>Región</b>	Ozama o Metropolitana
<b>Provincia</b>	Santo Domingo
<b>Municipio</b>	Pedro Brand
<b>Distritos Municipales</b>	Guayiga (D.M.) Pantoja (D.M.)
<b>Superficie</b>	45.2 Km <sup>2</sup>
<b>Densidad de la población</b>	6,035 hab/Km <sup>2</sup>
<b>Ley de creación</b>	Ley No. 163-01 del 16 de octubre de 2001

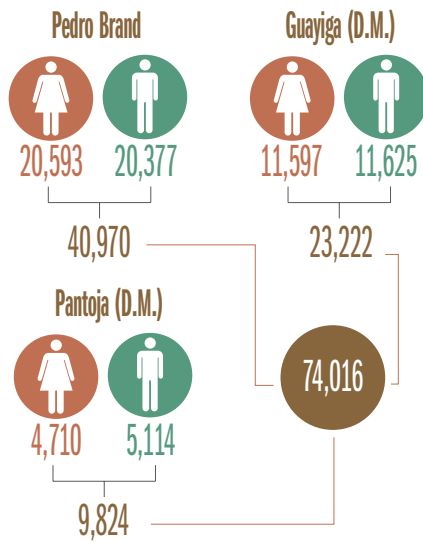


## Pedro Brand

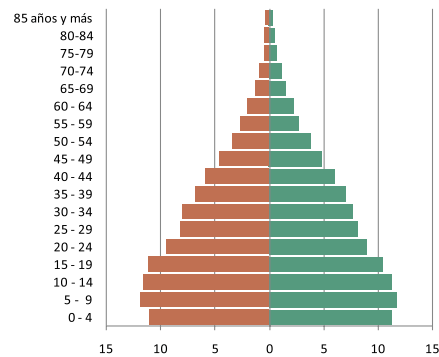


## DEMOGRAFÍA

POBLACIÓN DEL MUNICIPIO POR SEXO,  
SEGÚN DISTRITOS MUNICIPALES, AÑO 2010



PIRÁMIDE DE POBLACIÓN, MUNICIPIO  
PEDRO BRAND, 2010



INDICADORES CENSALES, AÑO 2010

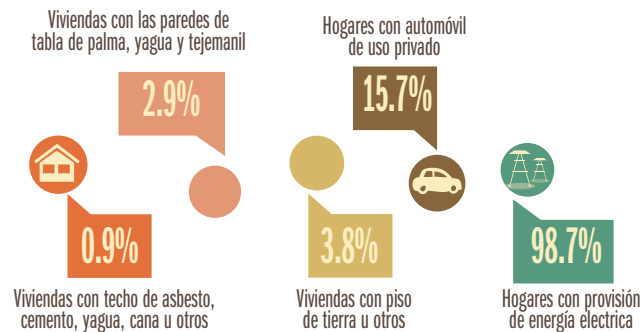


ESTADÍSTICAS VITALES, AÑO 2014



## CALIDAD Y CONDICIONES DE VIDA

INDICADORES DE CONDICIONES DE VIDA, AÑO 2010



## MEDIO AMBIENTE

INDICADORES DEL MEDIO AMBIENTE AL AÑO 2010

En el municipio de Pedro Brand, el Ministerio de Medio Ambiente y Recursos Naturales identifica dos áreas protegidas: corredor ecológico Autopista Duarte y el reserva forestal Loma Novillero.



Fuente: IX Censo Nacional de Población y Vivienda 2010  
Atlas de los Recursos Naturales de la República Dominicana, año 2003

## TECNOLOGÍA Y MEDIOS DE COMUNICACIÓN

INDICADORES DE TECNOLOGÍAS DE LA INFORMACIÓN Y LAS  
COMUNICACIONES, 2013

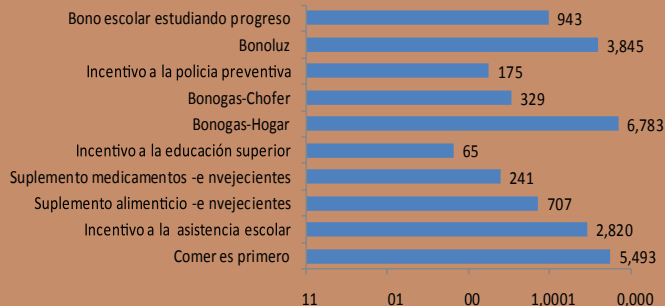


Fuente: IX Censo Nacional de Población y Vivienda 2010  
Listado de emisoras (A.M. y F.M.) del Instituto Dominicano de las Telecomunicaciones (INDOTEL), 2013



## POBREZA

NÚMERO DE BENEFICIARIOS DEL "PROGRAMA SOLIDARIDAD", SEGÚN PROGRAMA, MUNICIPIO PEDRO BRAND, 2014\*



\*Un mismo beneficiario puede recibir más de un tipo de subsidio  
Fuente: Mapa de subsidios 2014, Administradora de Subsidios Sociales (ADESS)

## EDUCACIÓN

POBLACIÓN DE 5 AÑOS Y MÁS POR SEXO, SEGÚN EL NIVEL DE INSTRUCCIÓN ALCANZADO O TERMINADO. AÑO 2010

Nivel de instrucción alcanzado	Total	Hombres	Mujeres
Total	65,788	32,943	32,845
Nunca asistió a la escuela	5,132	2,639	2,493
Preprimaria	5,562	2,850	2,712
Primaria o básica	30,445	16,111	14,334
Secundaria o media	18,661	9,064	9,597
Universitaria o superior	5,988	2,279	3,709

ESTUDIANTES MATRICULADOS POR SECTOR, SEGÚN EL NIVEL, AÑO 2012-2013

Nivel	Total	Sector		
		Público	Hombres	Mujeres
Total	23,970	20,315	3,655	-
Inicial	1,869	1,030	839	-
Básica	14,693	12,474	2,219	-
Media	4,353	3,756	597	-
Educ. de Adultos	3,055	3,055	-	-

## ECONOMÍA Y EMPLEO

ESTRUCTURA DEL MERCADO LABORAL POR SEXO, AÑO 2010

	Hombres	Mujeres	Total
Población en edad de trabajar (PET)	57,095	28,622	28,473
Población económicamente activa (PEA)	25,253	15,876	9,377
Población ocupada	23,270	14,783	8,487
Población desocupada	1,983	1,093	890
Población inactiva	30,595	12,143	18,452
Tasa global de participación	44.2%	55.5%	32.9%
Tasa de ocupación	40.8%	51.6%	29.8%
Tasa de desempleo	7.9%	6.9%	9.5%

De **57,095** personas que están en edad de trabajar el **40.8%** tiene empleo

## PARTICIPACIÓN POLÍTICA Y SOCIAL

INDICADORES ELECTORALES

70.1%

Participación elecciones municipales 2010

77.7%

Participación elecciones presidenciales 2012

47.4%

Mujeres en el total de cargos electos elecciones municipales 2010

## SALUD

INDICADORES DE SALUD



## MUERTES ACCIDENTALES Y VIOLENTAS

MUERTES ACCIDENTALES Y VIOLENTAS, POR TIPO DE MUERTE, AÑO 2014



[www.one.gob.do](http://www.one.gob.do)

 **Oficina Nacional de Estadística RD-ONE**

   **ONERD\_**

  
Oficina Nacional de Estadística