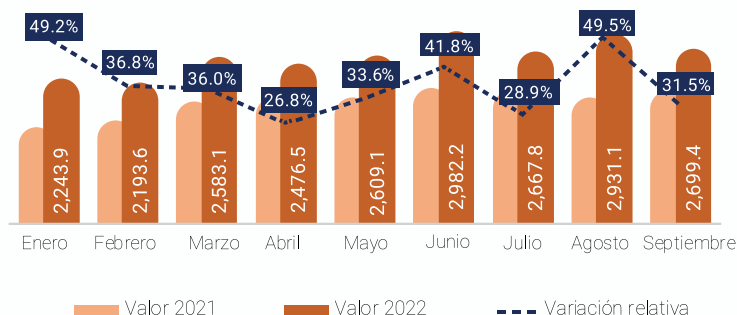


# Boletín importaciones enero-septiembre 2022<sup>P</sup>

El boletín enero-septiembre 2022 de comercio exterior presenta las estadísticas sobre las importaciones de bienes y mercancías, desagregados, según su régimen aduanero (nacional, zonas francas y otros), e identifica los principales productos, vías de transporte y la participación de los principales países socios comerciales del país. Estas cifras están sujetas a rectificación y provienen de registros administrativos de la Dirección General de Aduanas (DGA) validados

## Importaciones mensuales enero-septiembre 2022

Gráfico 2.1 República Dominicana: Valores mensuales importados y variación relativa, enero-septiembre 2021-2022<sup>P</sup> (valor en millones de USD).

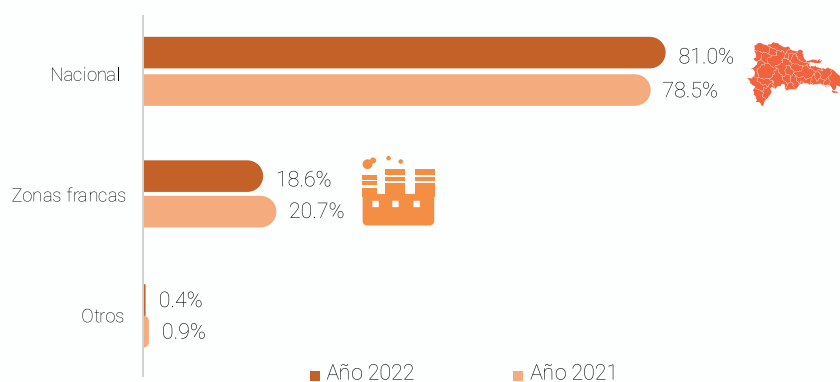


## Principales indicadores enero-junio 2022<sup>P</sup>



## Importaciones según régimen aduanero y vía de transporte

Gráfico 2.2 República Dominicana: Participación porcentual de las importaciones, según régimen aduanero, enero-septiembre 2021-2022<sup>P</sup>.



Infografía 2.1 República Dominicana: Participación porcentual de las importaciones según vía de transporte, enero-septiembre 2022<sup>P</sup>.



En el periodo enero-septiembre 2022, el **81.9%** del valor importado correspondió a las mercancías bajo el **régimen nacional**, con un **crecimiento** de **42.1%** respecto al año anterior. Las importaciones de **zonas francas** representaron un **17.7%**, con un **crecimiento** de **17.5%**. Los **otros regímenes aduaneros** acumularon el **0.4%** del valor total y un **crecimiento** de un **2.2%** con respecto al mismo periodo del año 2021.

## Importaciones según tipos de mercancías

Infografía 2.2: Top 5 principales partidas de mercancías importadas, enero-septiembre 2022<sup>P</sup> (valor en Millones de USD).

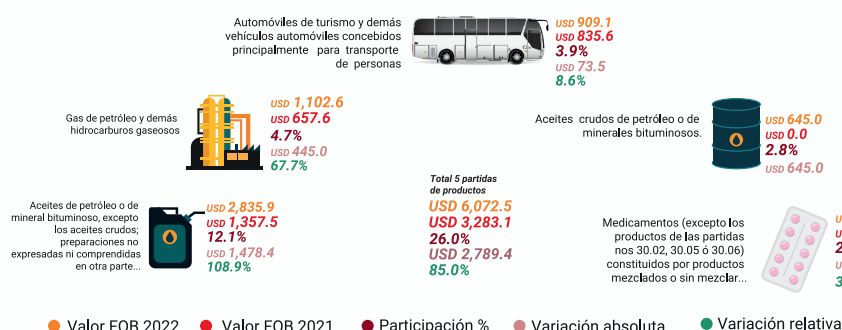
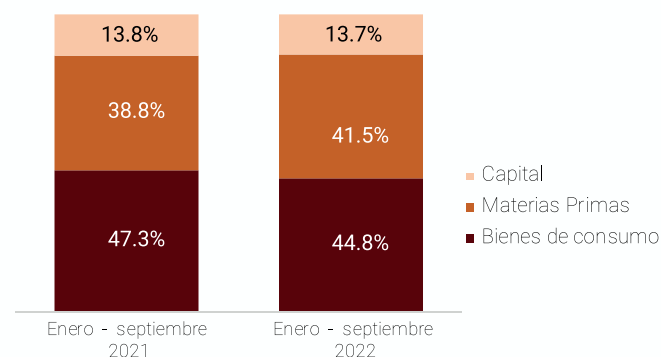


Gráfico 2.3 REPÚBLICA DOMINICANA: Participación porcentual de las importaciones según destinos económicos, enero-septiembre 2021-2022<sup>P</sup>



Los **bienes de consumo**, para el periodo enero-septiembre 2022, representaron el **44.8%** del valor total importado de las mercancías, categorizadas según destinos económicos y registraron un **crecimiento** de **29.4%** del valor en comparación con el periodo enero-septiembre 2021. Las **materias primas** registraron una **participación** de **41.5%** y **crecieron** en un **46.3%** respecto al año anterior. Los **bienes de capital** representaron el **13.7%** de las importaciones con **crecimiento** de un **35.5%** con relación al año anterior.

## Importaciones de principales socios comerciales

Infografía 2.3: Top 10 principales países de origen de las importaciones, enero-septiembre 2022<sup>P</sup>.

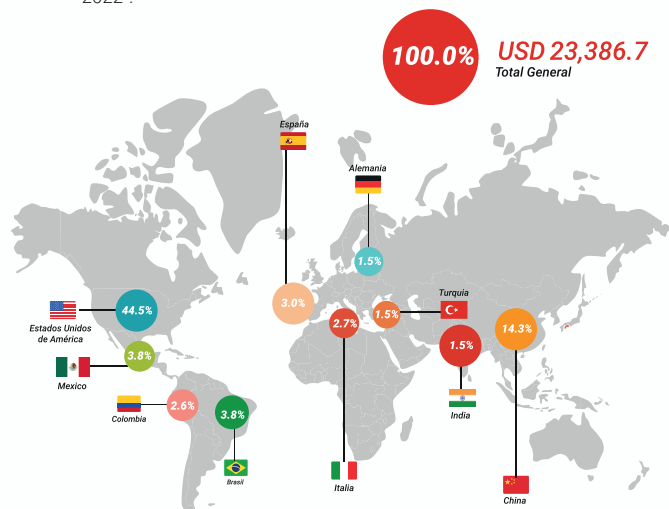
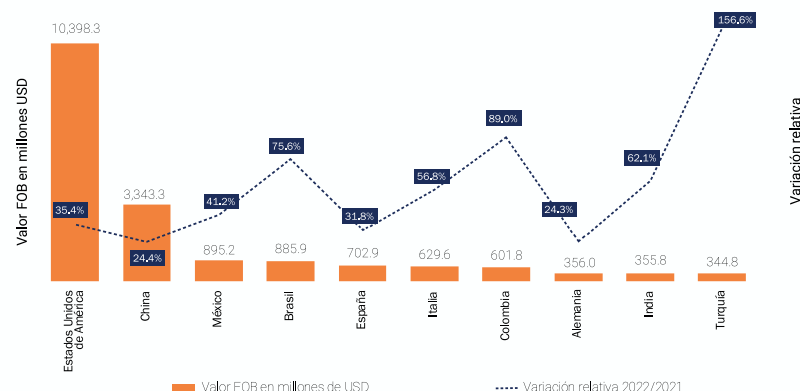


Gráfico 2.4 REPÚBLICA DOMINICANA: Top10 de importaciones por países y variación relativa, enero - septiembre 2022<sup>P</sup>.



Para enero - septiembre del 2022 el país comercializó mercancías con **214 naciones**, sin embargo, el **79.2%** de las importaciones totales **se concentró** en **10 países**.