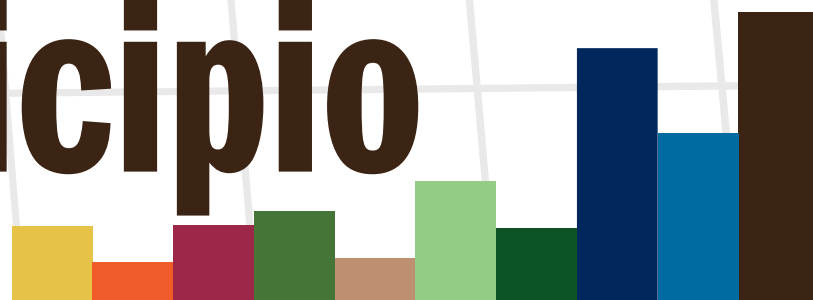


Tu municipio en cifras



Valdesia

Créditos

Directivos:

Alexandra Izquierdo: Directora Nacional de Estadística

Luis Madera: Director de Estadísticas Continuas

Zenobia Horacio: Encargada de la División de Oficinas Territoriales

Técnicos en información territorial:

Nancy Mora

Ivón González

Juan Polanco

Rafael Caminero

Apoyo editorial:

Felipe Vallejos: Encargado del Departamento de Comunicaciones

Alicia Delgado: Corrección literaria

Carmen Cabanes: Diseño gráfico

Jessica Hurtado: Diseño y conceptualización

Raysa Hernández: Diagramación

Fotos de portada:

Azua - <http://www.lumard.com/wp-content/uploads/2015/12/Parque-de-Azua-LUMARD.jpg>

Peravia- <http://republicadominicana.es>

San Cristóbal - <http://resumenhistoricosancristobal.blogspot.com/2014/11/san-cristobal-republica-dominicana.html>

San José de Ocoa - <http://ocoaporlanueva.blogspot.com/2012/09/ocoa-sigue-firme-hacia-el-ecoturismo.html>

Marzo 2017

ISSN 2518-2153

Tu municipio en cifras



Azua



Presentación



La Oficina Nacional de Estadística, en su calidad de ente rector del Sistema Estadístico Nacional, debe velar por el continuo levantamiento de información en torno a hechos y transacciones que sean de interés para la sociedad, así como de referencia estadística para la toma de decisiones y la formulación de políticas públicas.

En ese sentido, la ONE presenta a todos los sectores de la vida nacional, un compilado de información oportuna y específica para cada municipio de nuestro país, al que hemos denominado “Tu municipio en cifras”, el cual ofrece una visión de la realidad demográfica, social y económica de los municipios del país, a raíz de más de 60 indicadores, cuadros, mapas y gráficos obtenidos de 17 fuentes de información.

Tu Municipio en Cifras está compuesto por diez grandes grupos que corresponden a las diez regiones en las que está dividido nuestro territorio nacional. En esta ocasión, presentamos la región Valdesia y todos los municipios que la conforman, en un documento donde puedes conocer de forma rápida y precisa Informaciones estadísticas de diversa índole e interés.

Con este producto, reafirmamos nuestro compromiso de seguir fomentando el uso de información estadística confiable, procurando la toma de decisiones, políticas públicas y conocimiento general.

Con mejores datos, forjaremos mejores vidas.

Lic. Alexandra Izquierdo
Directora Nacional
Oficina Nacional de Estadística (ONE)

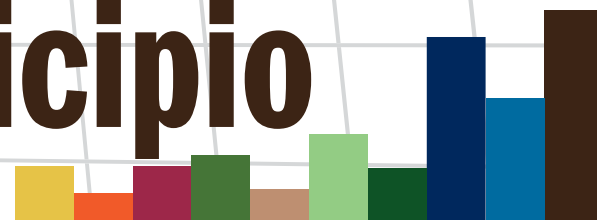
Contenido



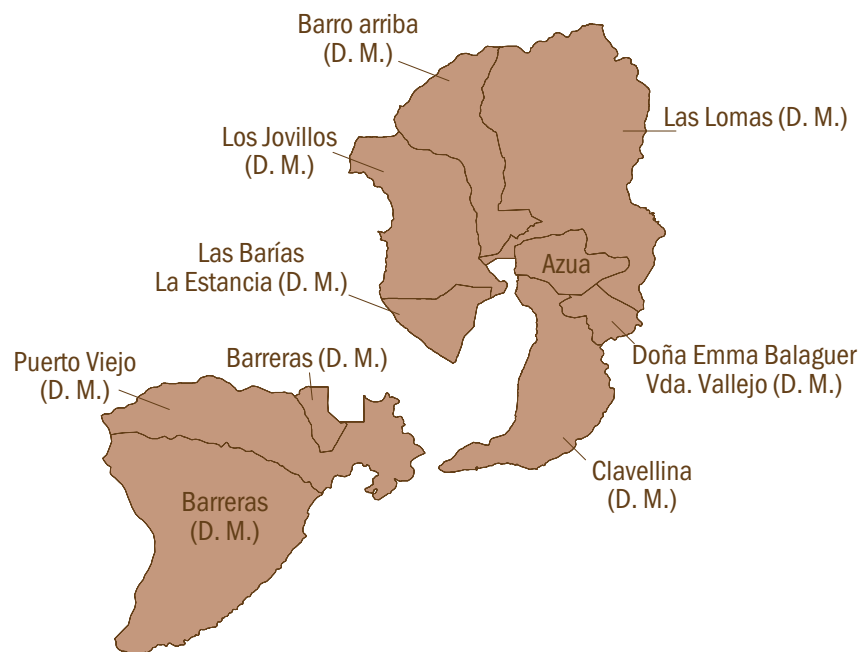
Azua

- Azua de Compostela
- Padre Las Casas
- Las Yayas de Viajama
- Peralta
- Las Charcas
- Estebanía
- Pueblo Viejo
- Sabana Yegua
- Tábara Arriba
- Guayabal

Tu municipio en cifras



Azua



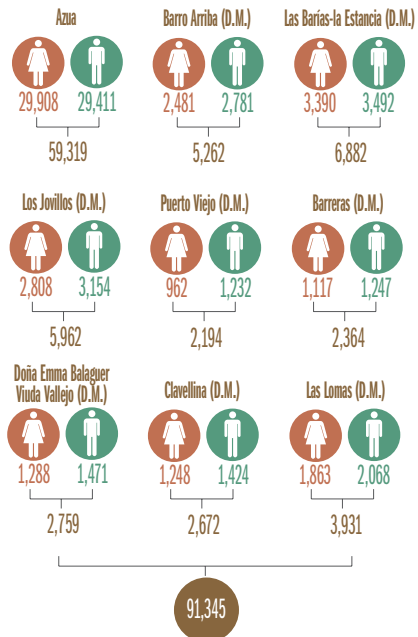
Datos generales

Región	Valdesia
Provincia	Azua
Municipio	Azua
Distritos Municipales	Barro Arriba Las Barías Los Jovillos Puerto Viejo Barreras Doña Emma Balaguer Viuda Vallejo Clavellina Las Lomas
Superficie	416.3 Km ²
Densidad de la población	219 hab/Km ²
Ley de creación	Ley No. 40 c del 9 de junio de 1845

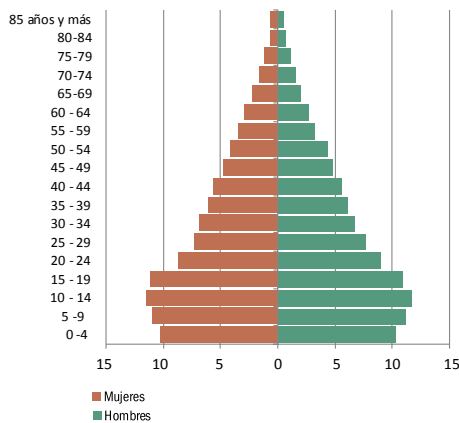


DEMOGRAFÍA

POBLACIÓN DEL MUNICIPIO POR SEXO, SEGÚN DISTRITOS MUNICIPALES, AÑO 2010



PIRÁMIDE DE POBLACIÓN, MUNICIPIO AZUA, 2010



INDICADORES CENSALES, AÑO 2010

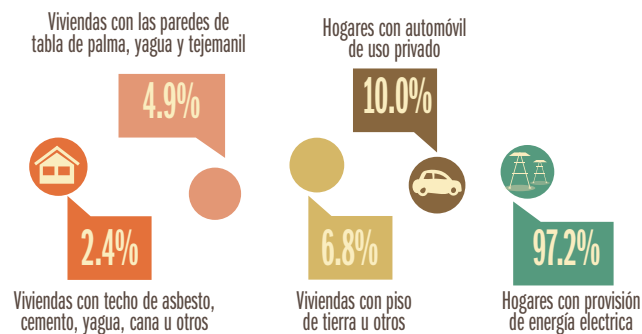


ESTADÍSTICAS VITALES, AÑO 2014



CALIDAD Y CONDICIONES DE VIDA

INDICADORES DE CONDICIONES DE VIDA, AÑO 2010



MEDIO AMBIENTE

INDICADORES DEL MEDIO AMBIENTE AL AÑO 2010

En el municipio de Azua, el Ministerio de Medio Ambiente y Recursos Naturales identifica seis áreas protegidas: parque nacional Francisco Alberto Caamaño Deñó, refugio de vida silvestre Manglar de Puerto Viejo, reserva forestal Barrero, Hatillo y Loma El 20, y parque nacional Sierra Martín García.



Hogares que utilizan combustibles sólidos para cocinar



Hogares con abastecimiento de agua por red pública dentro de la vivienda



Hogares sin inodoro dentro en la vivienda



Hogares particulares sin recolección de basura

Fuente: IX Censo Nacional de Población y Vivienda 2010
Atlas de los Recursos Naturales de la República Dominicana, año 2003

TECNOLOGÍA Y MEDIOS DE COMUNICACIÓN

INDICADORES DE TECNOLOGÍAS DE LA INFORMACIÓN Y LAS COMUNICACIONES, 2013



Hogares con teléfono celular o fijo



Hogares con computadora



Hogares con conexión a Internet

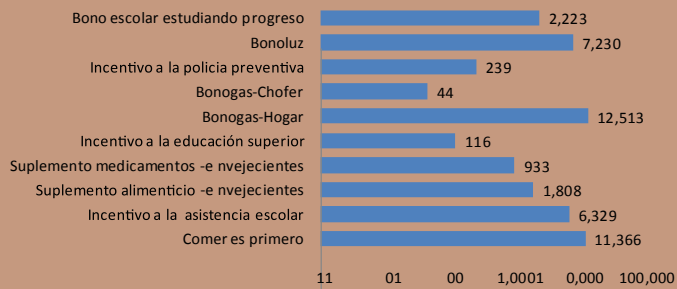


Número de emisoras radiales (A.M. y F.M.)

Fuente: IX Censo Nacional de Población y Vivienda 2010
Listado de Emisoras (A.M. y F.M.) del Instituto Dominicano de las Telecomunicaciones (INDOTEL), 2013

POBREZA

NÚMERO DE BENEFICIARIOS DEL "PROGRAMA SOLIDARIDAD", SEGÚN PROGRAMA, MUNICIPIO AZUA, 2014*



*Un mismo beneficiario puede recibir más de un tipo de subsidio
Fuente: Mapa de subsidios 2014, Administradora de Subsidios Sociales (ADESS)

EDUCACIÓN

POBLACIÓN DE 5 AÑOS Y MÁS POR SEXO, SEGÚN EL NIVEL DE INSTRUCCIÓN ALCANZADO O TERMINADO. AÑO 2010

Nivel de instrucción alcanzado	Total	Hombres	Mujeres
Total	81,999	41,552	40,447
Nunca asistió a la escuela	10,404	5,896	4,508
Preprimaria	6,290	3,220	3,070
Primaria o Básica	37,701	20,040	17,661
Secundaria o Media	19,003	9,359	9,644
Universitaria o Superior	8,601	3,037	5,564

ESTUDIANTES MATRICULADOS POR SECTOR, SEGÚN EL NIVEL AÑO 2012-2013

Nivel	Total	Sector		
		Público	Hombres	Mujeres
Total	28,323	23,988	4,335	-
Inicial	2,531	1,549	982	-
Básica	18,237	16,047	2,190	-
Media	5,554	4,536	1,018	-
Educ. de Adultos	2,001	1,856	145	-

ECONOMÍA Y EMPLEO

ESTRUCTURA DEL MERCADO LABORAL POR SEXO, AÑO 2010

	Hombres	Mujeres
Población en edad de trabajar (PET)	71,921	36,409
Población económicamente activa (PEA)	26,735	17,841
Población ocupada	24,528	16,485
Población desocupada	2,207	1,356
Población inactiva	43,524	17,717
Tasa global de participación	37.2%	49.0%
Tasa de ocupación	34.1%	45.3%
Tasa de desempleo	8.3%	7.6%

De **71,921** personas que están en edad de trabajar el **34.1%** tiene empleo

PARTICIPACIÓN POLÍTICA Y SOCIAL

INDICADORES ELECTORALES

66.8%

Participación elecciones municipales 2010

77.9%

Participación elecciones presidenciales 2012

35.8%

Mujeres en el total de cargos electos elecciones municipales 2010

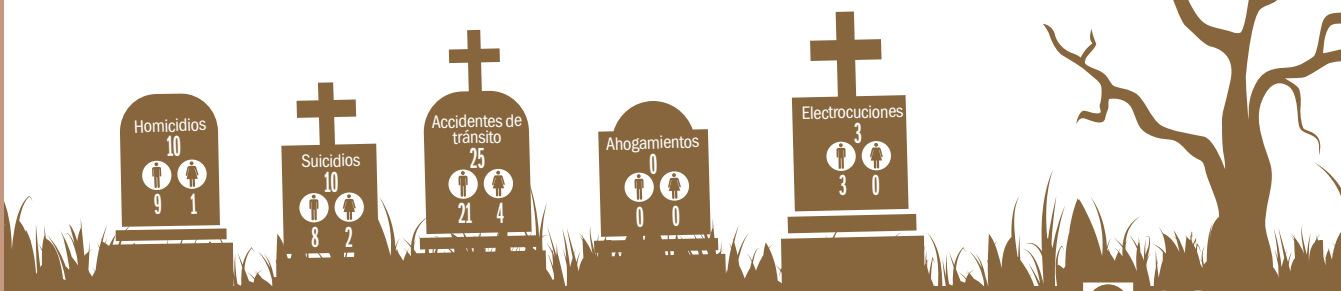
SALUD

INDICADORES DE SALUD

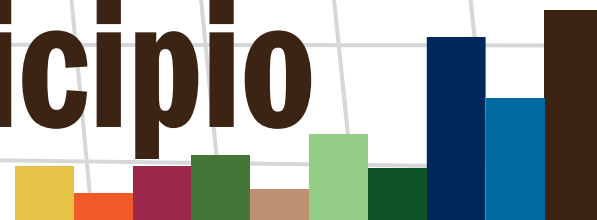


MUERTES ACCIDENTALES Y VIOLENTAS

MUERTES ACCIDENTALES Y VIOLENTAS, POR TIPO DE MUERTE, AÑO 2014



Tu municipio en cifras



Padre Las Casas



Datos generales

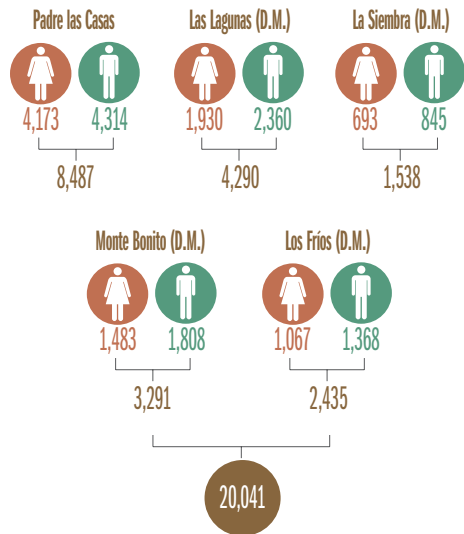
Región	Valdesia
Provincia	Azua
Municipio	Padre Las Casas
Distritos Municipal	Las Lagunas (D.M.) La Siembra (D.M.) Monte Bonito (D.M.) Los Fríos (D.M.)
Superficie	537.9 Km ²
Densidad de la población	35 hab/Km ²
Ley de creación	Ley No. 83 del 16 de septiembre de 1942

Padre Las Casas

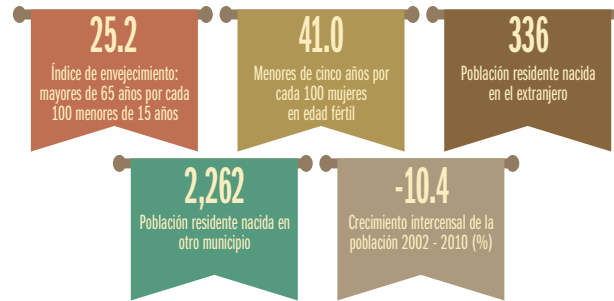


DEMOGRAFÍA

POBLACIÓN DEL MUNICIPIO POR SEXO,
SEGÚN DISTRITOS MUNICIPALES, AÑO 2010



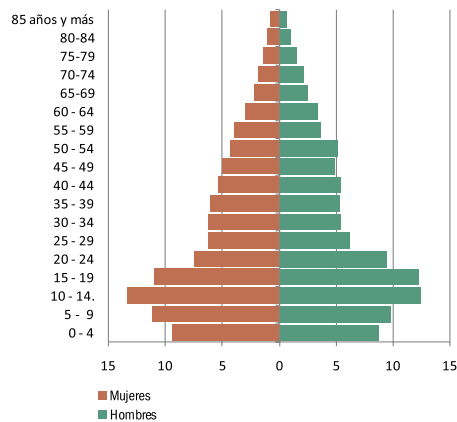
INDICADORES CENSALES, AÑO 2010



ESTADÍSTICAS VITALES, AÑO 2014

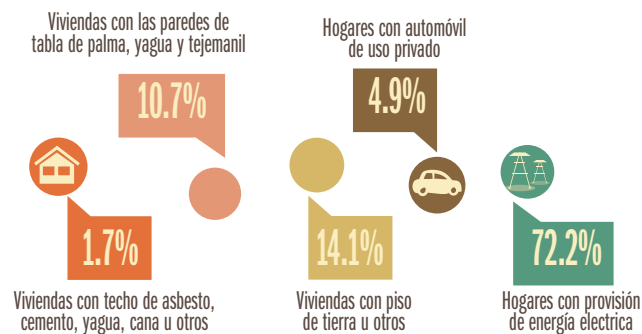


PIRÁMIDE DE POBLACIÓN, MUNICIPIO
PADRE LAS CASAS, 2010



CALIDAD Y CONDICIONES DE VIDA

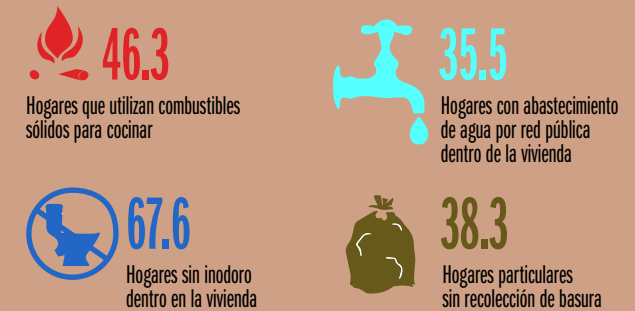
INDICADORES DE CONDICIONES DE VIDA, AÑO 2010



MEDIO AMBIENTE

INDICADORES DEL MEDIO AMBIENTE AL AÑO 2010

En el municipio de Padre las Casas, el Ministerio de Medio Ambiente y Recursos Naturales identifica tres áreas protegidas: parque nacional José del Carmen Ramírez, reserva forestal Villarpando y parque nacional Valle Nuevo.



Fuente: IX Censo Nacional de Población y Vivienda 2010
Atlas de los Recursos Naturales de la República Dominicana, año 2003

TECNOLOGÍA Y MEDIOS DE COMUNICACIÓN

INDICADORES DE TECNOLOGÍAS DE LA INFORMACIÓN Y LAS
COMUNICACIONES, 2013

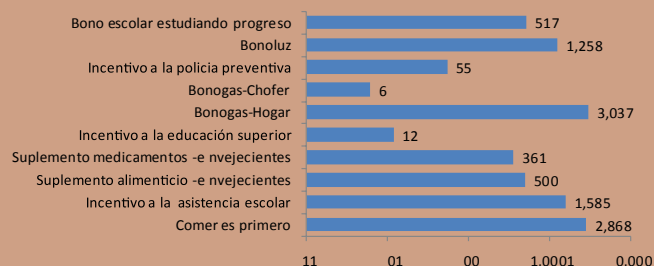


Fuente: IX Censo Nacional de Población y Vivienda 2010
Listado de Emisoras (A.M. y F.M.) del Instituto Dominicano de las Telecomunicaciones (INDOTEL), 2013



POBREZA

NÚMERO DE BENEFICIARIOS DEL "PROGRAMA SOLIDARIDAD", SEGÚN PROGRAMA, MUNICIPIO PADRE LAS CASAS, 2014*



*Un mismo beneficiario puede recibir más de un tipo de subsidio
Fuente: Mapa de subsidios 2014, Administradora de Subsidios Sociales (ADESS)

EDUCACIÓN

POBLACIÓN DE 5 AÑOS Y MÁS POR SEXO, SEGÚN EL NIVEL DE INSTRUCCIÓN ALCANZADO O TERMINADO. AÑO 2010

Nivel de instrucción alcanzado	Total	Hombres	Mujeres
Total	18,222	9,756	8,466
Nunca asistió a la escuela	3,840	2,126	1,714
Pre-primaria	1,745	965	780
Primaria o Básica	8,458	4,620	3,838
Secundaria o Media	3,104	1,630	1,474
Universitaria o Superior	1,075	415	660

ESTUDIANTES MATRICULADOS POR SECTOR, SEGÚN EL NIVEL AÑO 2012-2013

Nivel	Total	Sector		
		Público	Hombres	Mujeres
Total	6,073	5,936	92	45
Inicial	507	443	52	12
Básica	4,153	4,080	40	33
Media	1,085	1,085	-	-
Educ. de Adultos	328	328	-	-

ECONOMÍA Y EMPLEO

ESTRUCTURA DEL MERCADO LABORAL POR SEXO, AÑO 2010

	Hombres	Mujeres	
Población en edad de trabajar (PET)	16,122	8,705	7,417
Población económicamente activa (PEA)	4,950	3,472	1,478
Población ocupada	4,396	3,047	1,349
Población desocupada	554	425	129
Población inactiva	10,848	5,077	5,771
Tasa global de participación	30.7%	39.9%	19.9%
Tasa de ocupación	27.3%	35.0%	18.2%
Tasa de desempleo	11.2%	12.2%	8.7%

De **16,122** personas que están en edad de trabajar el **27.3%** tiene empleo

PARTICIPACIÓN POLÍTICA Y SOCIAL

INDICADORES ELECTORALES

76.8%

Participación elecciones municipales 2010

78.8%

Participación elecciones presidenciales 2012

37.0%

Mujeres en el total de cargos electos elecciones municipales 2010

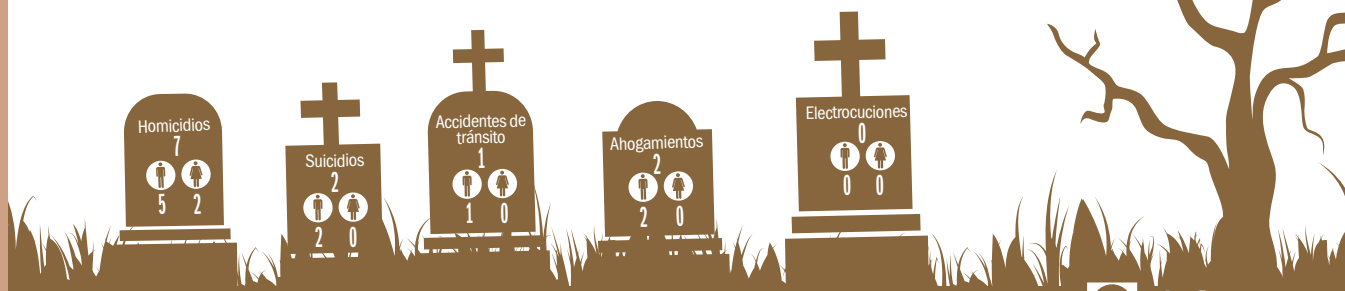
SALUD

INDICADORES DE SALUD

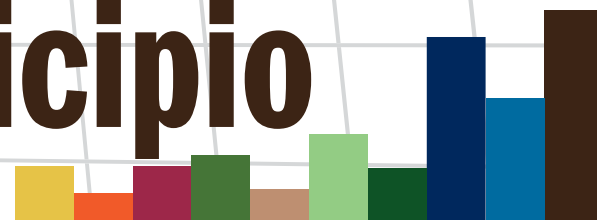


MUERTES ACCIDENTALES Y VIOLENTAS

MUERTES ACCIDENTALES Y VIOLENTAS, POR TIPO DE MUERTE, AÑO 2014



Tu municipio en cifras



Las Yayas de Viajama



Datos generales

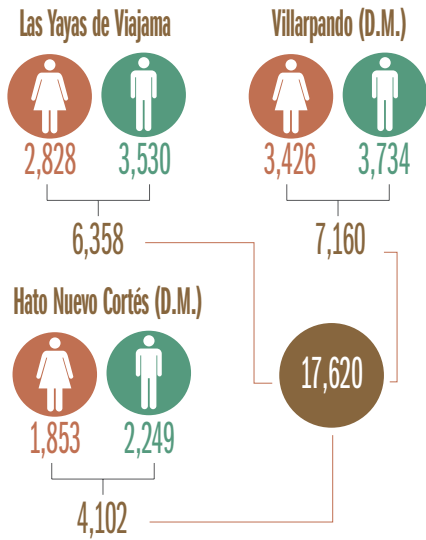
Región	Valdesia
Provincia	Azua
Municipio	Las Yayas de Viajama
Distritos Municipales	Villar Pando (D.M.) Hato Nuevo Cortés (D.M.)
Superficie	431.1 Km ²
Densidad de la población	41 hab/Km ²
Ley de creación	Ley No. 91-01 del 17 de mayo de 2001

Las Yayas de Viajama

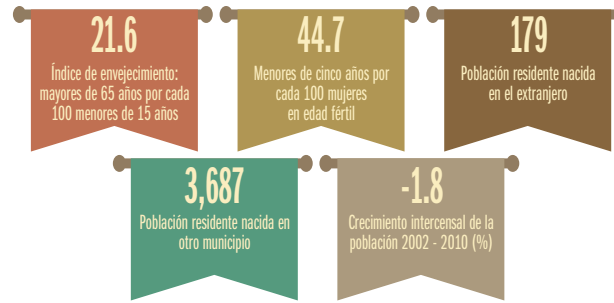


DEMOGRAFÍA

POBLACIÓN DEL MUNICIPIO POR SEXO,
SEGÚN DISTRITOS MUNICIPALES, AÑO 2010



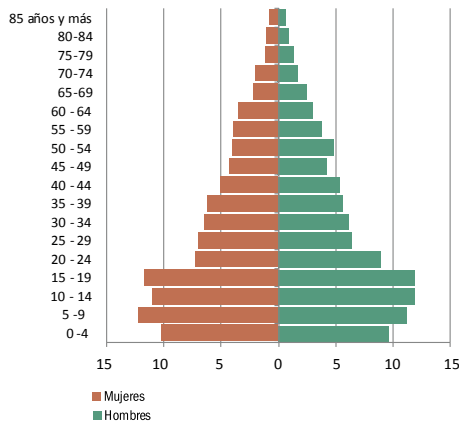
INDICADORES CENSALES, AÑO 2010



ESTADÍSTICAS VITALES, AÑO 2014

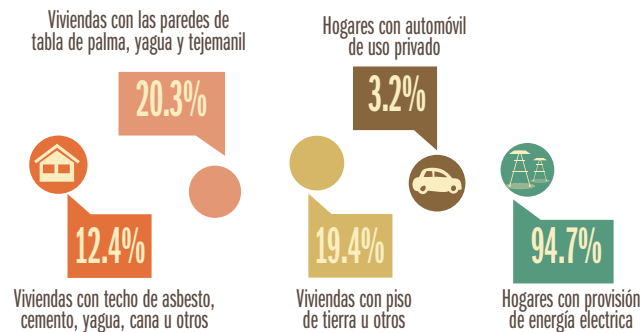


PIRÁMIDE DE POBLACIÓN, MUNICIPIO LAS YAYAS VIAJAMA, 2010



CALIDAD Y CONDICIONES DE VIDA

INDICADORES DE CONDICIONES DE VIDA, AÑO 2010



MEDIO AMBIENTE

INDICADORES DEL MEDIO AMBIENTE AL AÑO 2010

En el municipio de Las Yayas de Viajama, el Ministerio de Medio Ambiente y Recursos Naturales identifica cuatro áreas protegidas: parque nacional Anacaona y reserva forestal Barrero, Loma El 20 y Villarpando.



Fuente: IX Censo Nacional de Población y Vivienda 2010
Atlas de los Recursos Naturales de la República Dominicana, año 2003

TECNOLOGÍA Y MEDIOS DE COMUNICACIÓN

INDICADORES DE TECNOLOGÍAS DE LA INFORMACIÓN Y LAS COMUNICACIONES, 2013



Fuente: IX Censo Nacional de Población y Vivienda 2010
Listado de Emisoras (A.M. y F.M.) del Instituto Dominicano de las Telecomunicaciones (INDOTEL), 2013



POBREZA

NÚMERO DE BENEFICIARIOS DEL "PROGRAMA SOLIDARIDAD", SEGÚN PROGRAMA, MUNICIPIO LAS YAYAS DE VIAJAMA, 2014*



*Un mismo beneficiario puede recibir más de un tipo de subsidio
Fuente: Mapa de subsidios 2014, Administradora de Subsidios Sociales (ADESS)

EDUCACIÓN

POBLACIÓN DE 5 AÑOS Y MÁS POR SEXO, SEGÚN EL NIVEL DE INSTRUCCIÓN ALCANZADO O TERMINADO. AÑO 2010

Nivel de instrucción alcanzado	Total	Hombres	Mujeres
Total	15,883	8,600	7,283
Nunca asistió a la escuela	2,969	1,704	1,265
Pre-primaria	1,177	640	537
Primaria o Básica	8,439	4,645	3,794
Secundaria o Media	2,757	1,416	1,341
Universitaria o Superior	541	195	346

ESTUDIANTES MATRICULADOS POR SECTOR, SEGÚN EL NIVEL AÑO 2012-2013

Nivel	Total	Sector		
		Público	Hombres	Mujeres
Total	5,277	5,173	104	-
Inicial	372	351	21	-
Básica	3,706	3,623	83	-
Media	1,165	1,165	-	-
Educ. de Adultos	34	34	-	-

ECONOMÍA Y EMPLEO

ESTRUCTURA DEL MERCADO LABORAL POR SEXO, AÑO 2010

	Total	Hombres	Mujeres
Población en edad de trabajar (PET)	13,819	7,533	6,286
Población económicamente activa (PEA)	4,148	3,045	1,103
Población ocupada	3,739	2,747	992
Población desocupada	409	298	111
Población inactiva	9,444	4,374	5,070
Tasa global de participación	30.0%	40.4%	17.5%
Tasa de ocupación	27.1%	36.5%	15.8%
Tasa de desempleo	9.9%	9.8%	10.1%

De **13,819** personas que están en edad de trabajar el **27.1%** tiene empleo

PARTICIPACIÓN POLÍTICA Y SOCIAL

INDICADORES ELECTORALES

76.9%

Participación elecciones municipales 2010

80.7%

Participación elecciones presidenciales 2012

35.3%

Mujeres en el total de cargos electos elecciones municipales 2010

SALUD

INDICADORES DE SALUD

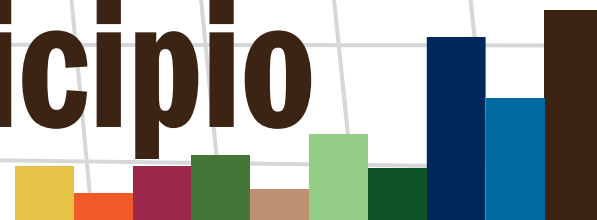


MUERTES ACCIDENTALES Y VIOLENTAS

MUERTES ACCIDENTALES Y VIOLENTAS, POR TIPO DE MUERTE, AÑO 2014



Tu municipio en cifras



Peralta



Datos generales

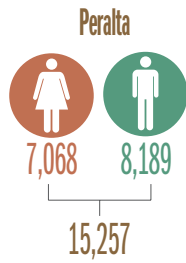
Región	Valdesia
Provincia	Azua
Municipio	Peralta
Superficie	129.4 Km ²
Densidad de la población	118 hab/Km ²
Ley de creación	Ley No. 916 del 12 de agosto del 1978

Peralta



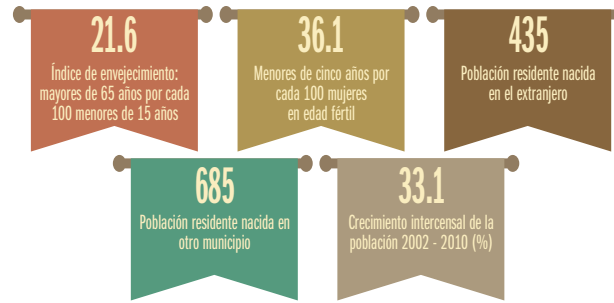
DEMOGRAFÍA

POBLACIÓN DEL MUNICIPIO POR SEXO,
SEGÚN DISTRITOS MUNICIPALES, AÑO 2010



15,257

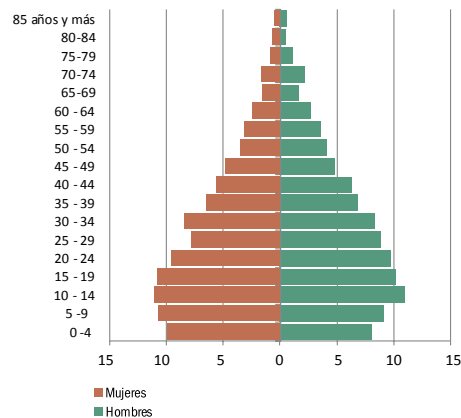
INDICADORES CENSALES, AÑO 2010



ESTADÍSTICAS VITALES, AÑO 2014

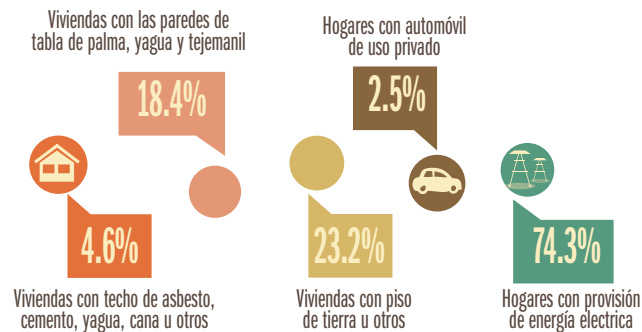


PIRÁMIDE DE POBLACIÓN, MUNICIPIO PERALTA, 2010



CALIDAD Y CONDICIONES DE VIDA

INDICADORES DE CONDICIONES DE VIDA, AÑO 2010



MEDIO AMBIENTE

INDICADORES DEL MEDIO AMBIENTE AL AÑO 2010



Fuente: IX Censo Nacional de Población y Vivienda 2010
Atlas de los Recursos Naturales de la República Dominicana, año 2003

TECNOLOGÍA Y MEDIOS DE COMUNICACIÓN

INDICADORES DE TECNOLOGÍAS DE LA INFORMACIÓN Y LAS COMUNICACIONES, 2013



Fuente: IX Censo Nacional de Población y Vivienda 2010
Listado de Emisoras (A.M. y F.M.) del Instituto Dominicano de las Telecomunicaciones (INDOTEL), 2013



POBREZA

NÚMERO DE BENEFICIARIOS DEL "PROGRAMA SOLIDARIDAD", SEGÚN PROGRAMA, MUNICIPIO PERALTA, 2014*



*Un mismo beneficiario puede recibir más de un tipo de subsidio
Fuente: Mapa de subsidios 2014, Administradora de Subsidios Sociales (ADESS)

EDUCACIÓN

POBLACIÓN DE 5 AÑOS Y MÁS POR SEXO, SEGÚN EL NIVEL DE INSTRUCCIÓN ALCANZADO O TERMINADO. AÑO 2010

Nivel de instrucción alcanzado	Total	Hombres	Mujeres
Total	13,893	7,527	6,366
Nunca asistió a la escuela	3,124	2,027	1,097
Pre-primaria	1,190	679	511
Primaria o Básica	5,736	3,125	2,611
Secundaria o Media	2,823	1,381	1,442
Universitaria o Superior	1,020	315	705

ESTUDIANTES MATRICULADOS POR SECTOR, SEGÚN EL NIVEL AÑO 2012-2013

Nivel	Total	Sector		
		Público	Hombres	Mujeres
Total	3,075	3,075	-	-
Inicial	209	209	-	-
Básica	2,029	2,029	-	-
Media	729	729	-	-
Educ. de Adultos	108	108	-	-

ECONOMÍA Y EMPLEO

ESTRUCTURA DEL MERCADO LABORAL POR SEXO, AÑO 2010

	Total	Hombres	Mujeres
Población en edad de trabajar (PET)	12,387	6,776	5,611
Población económicamente activa (PEA)	5,274	3,922	1,352
Población ocupada	4,899	3,700	1,199
Población desocupada	375	222	153
Población inactiva	6,828	2,698	4,130
Tasa global de participación	42.6%	57.9%	24.1%
Tasa de ocupación	39.5%	54.6%	21.4%
Tasa de desempleo	7.1%	5.7%	11.3%

De **12,387** personas que están en edad de trabajar el **39.5%** tiene empleo

PARTICIPACIÓN POLÍTICA Y SOCIAL

INDICADORES ELECTORALES

77.3%

Participación elecciones municipales 2010

80.5%

Participación elecciones presidenciales 2012

28.6%

Mujeres en el total de cargos electos elecciones municipales 2010

SALUD

INDICADORES DE SALUD

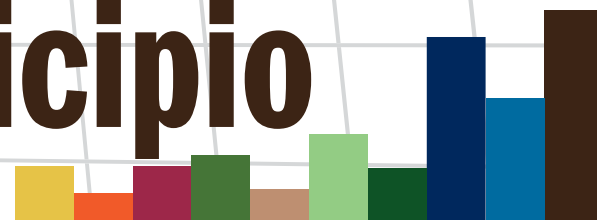


MUERTES ACCIDENTALES Y VIOLENTAS

MUERTES ACCIDENTALES Y VIOLENTAS, POR TIPO DE MUERTE, AÑO 2014



Tu municipio en cifras



Las Charcas



Datos generales

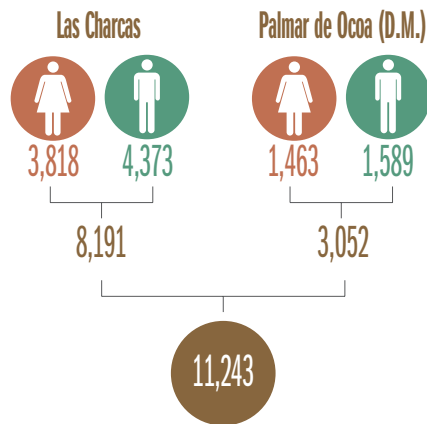
Región	Valdesia
Provincia	Azua
Municipio	Las Charcas
Distrito Municipal	Palmar de Ocoa (D.M.)
Superficie	247 Km ²
Densidad de la población	46 hab/Km ²
Ley de creación	Ley No. 155-01 del 15 de septiembre de 2001

Las Charcas

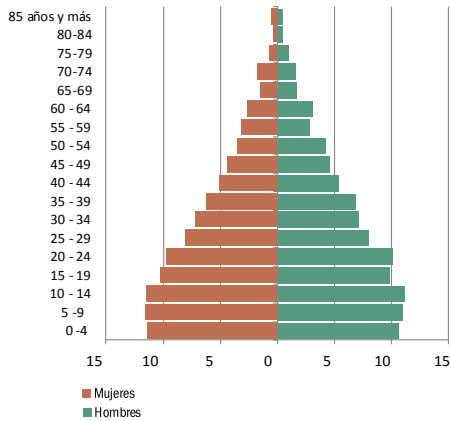


DEMOGRAFÍA

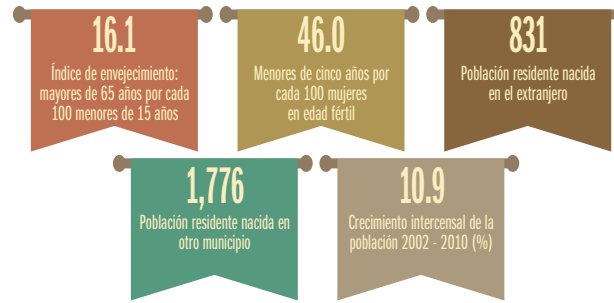
POBLACIÓN DEL MUNICIPIO POR SEXO,
SEGÚN DISTRITOS MUNICIPALES, AÑO 2010



PIRÁMIDE DE POBLACIÓN, MUNICIPIO
LAS CHARCAS, 2010



INDICADORES CENSALES, AÑO 2010

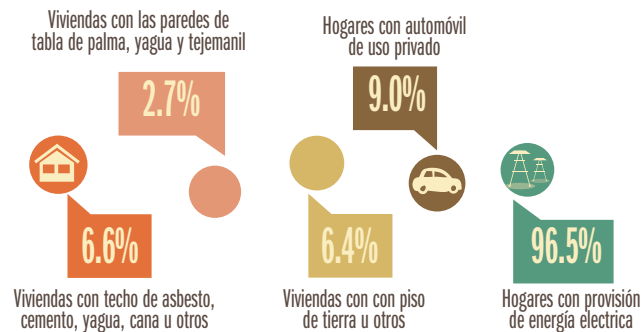


ESTADÍSTICAS VITALES, AÑO 2014



CALIDAD Y CONDICIONES DE VIDA

INDICADORES DE CONDICIONES DE VIDA, AÑO 2010



MEDIO AMBIENTE

INDICADORES DEL MEDIO AMBIENTE AL AÑO 2010



Fuente: IX Censo Nacional de Población y Vivienda 2010
Atlas de los Recursos Naturales de la República Dominicana, año 2003

TECNOLOGÍA Y MEDIOS DE COMUNICACIÓN

INDICADORES DE TECNOLOGÍAS DE LA INFORMACIÓN Y LAS
COMUNICACIONES, 2013

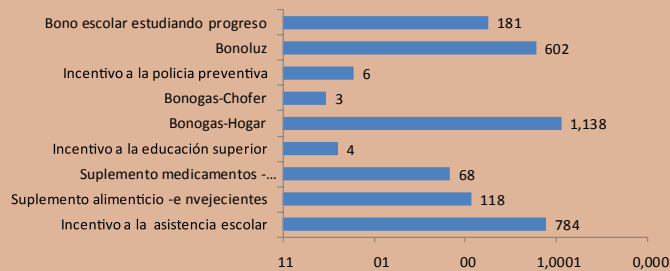


Fuente: IX Censo Nacional de Población y Vivienda 2010
Listado de Emisoras (A.M. y F.M.) del Instituto Dominicano de las Telecomunicaciones (INDOTEL), 2013



POBREZA

NÚMERO DE BENEFICIARIOS DEL "PROGRAMA SOLIDARIDAD", SEGÚN PROGRAMA, MUNICIPIO LAS CHARCAS, 2014*



*Un mismo beneficiario puede recibir más de un tipo de subsidio
Fuente: Mapa de subsidios 2014, Administradora de Subsidios Sociales (ADESS)

EDUCACIÓN

POBLACIÓN DE 5 AÑOS Y MÁS POR SEXO, SEGÚN EL NIVEL DE INSTRUCCIÓN ALCANZADO O TERMINADO. AÑO 2010

Nivel de instrucción alcanzado	Total	Hombres	Mujeres
Total	10,002	5,324	4,678
Nunca asistió a la escuela	1,934	1,173	761
Pre-primaria	887	489	398
Primaria o Básica	5,361	2,808	2,553
Secundaria o Media	1,616	769	847
Universitaria o Superior	204	85	119

ESTUDIANTES MATRICULADOS POR SECTOR, SEGÚN EL NIVEL AÑO 2012-2013

Nivel	Total	Sector		
		Público	Hombres	Mujeres
Total	2,703	2,653	50	-
Inicial	217	200	17	-
Básica	2,173	2,140	33	-
Media	313	313	-	-
Educ. de Adultos	-	-	-	-

ECONOMÍA Y EMPLEO

ESTRUCTURA DEL MERCADO LABORAL POR SEXO, AÑO 2010

	Total	Hombres	Mujeres
Población en edad de trabajar (PET)	8,739	4,673	4,066
Población económicamente activa (PEA)	3,872	2,874	998
Población ocupada	3,687	2,747	940
Población desocupada	185	127	58
Población inactiva	4,679	1,706	2,973
Tasa global de participación	44.3%	61.5%	24.5%
Tasa de ocupación	42.2%	58.8%	23.1%
Tasa de desempleo	4.8%	4.4%	5.8%

De **8,739** personas que están en edad de trabajar el **42.2%** tiene empleo

PARTICIPACIÓN POLÍTICA Y SOCIAL

INDICADORES ELECTORALES

78.9%

Participación elecciones municipales 2010

82.0%

Participación elecciones presidenciales 2012

41.7%

Mujeres en el total de cargos electos elecciones municipales 2010

SALUD

INDICADORES DE SALUD

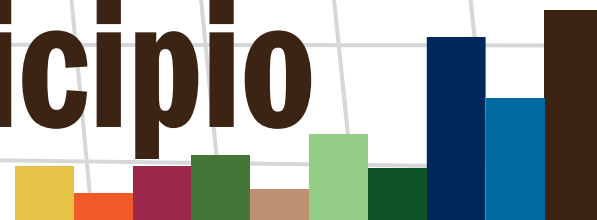


MUERTES ACCIDENTALES Y VIOLENTAS

MUERTES ACCIDENTALES Y VIOLENTAS, POR TIPO DE MUERTE, AÑO 2014



Tu municipio en cifras



Estebanía



Datos generales

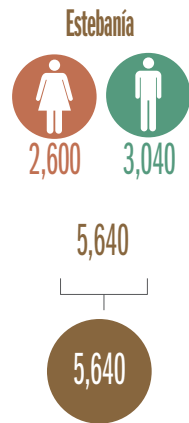
Región	Valdesia
Provincia	Azua
Municipio	Estebanía
Superficie	212.7 Km ²
Densidad de la población	27 hab/Km ²
Ley de creación	Ley No. 190-01 del 24 de noviembre de 2001

Estebanía

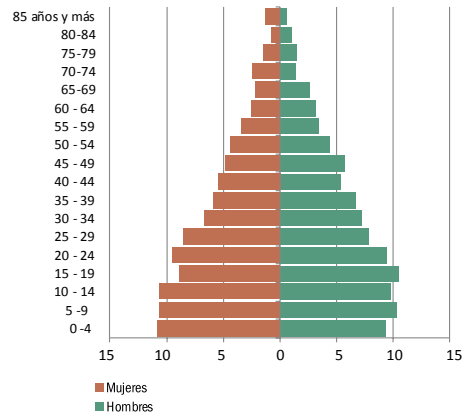


DEMOGRAFÍA

POBLACIÓN DEL MUNICIPIO POR SEXO, SEGÚN DISTRITOS MUNICIPALES, AÑO 2010



PIRÁMIDE DE POBLACIÓN, MUNICIPIO ESTEBANÍA, 2010



INDICADORES CENSALES, AÑO 2010

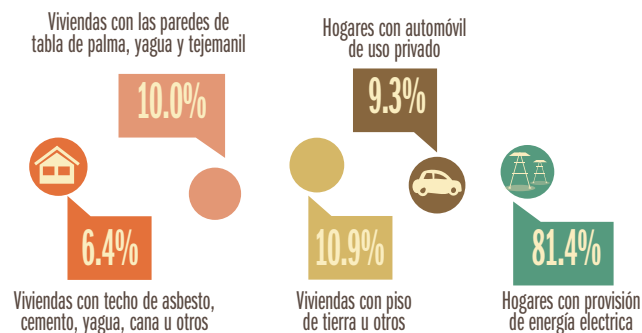


ESTADÍSTICAS VITALES, AÑO 2014



CALIDAD Y CONDICIONES DE VIDA

INDICADORES DE CONDICIONES DE VIDA, AÑO 2010



MEDIO AMBIENTE

INDICADORES DEL MEDIO AMBIENTE AL AÑO 2010

En el municipio de Estebanía, el Ministerio de Medio Ambiente y Recursos Naturales identifica tres áreas protegidas: parque nacional Francisco Alberto Caamaño Deñó, reserva forestal Hatillo y parque nacional Valle Nuevo.



Fuente: IX Censo Nacional de Población y Vivienda 2010
Atlas de los Recursos Naturales de la República Dominicana, año 2003

TECNOLOGÍA Y MEDIOS DE COMUNICACIÓN

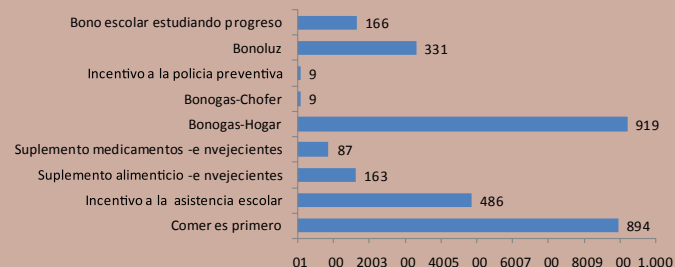
INDICADORES DE TECNOLOGÍAS DE LA INFORMACIÓN Y LAS COMUNICACIONES, 2013



Fuente: IX Censo Nacional de Población y Vivienda 2010
Listado de Emisoras (A.M. y F.M.) del Instituto Dominicano de las Telecomunicaciones (INDOTEL), 2013

POBREZA

NÚMERO DE BENEFICIARIOS DEL "PROGRAMA SOLIDARIDAD", SEGÚN PROGRAMA, MUNICIPIO ESTEBANÍA, 2014*



*Un mismo beneficiario puede recibir más de un tipo de subsidio
Fuente: Mapa de subsidios 2014, Administradora de Subsidios Sociales (ADESS)

EDUCACIÓN

POBLACIÓN DE 5 AÑOS Y MÁS POR SEXO, SEGÚN EL NIVEL DE INSTRUCCIÓN ALCANZADO O TERMINADO. AÑO 2010

Nivel de instrucción alcanzado	Total	Hombres	Mujeres
Total	5,076	2,758	2,318
Nunca asistió a la escuela	1,217	739	478
Pre-primaria	504	258	246
Primaria o Básica	2,297	1,222	1,075
Secundaria o Media	829	437	392
Universitaria o Superior	229	102	127

ESTUDIANTES MATRICULADOS POR SECTOR, SEGÚN EL NIVEL AÑO 2012-2013

Nivel	Total	Sector		
		Público	Hombres	Mujeres
Total	1,075	1,075	-	-
Inicial	66	66	-	-
Básica	799	799	-	-
Media	210	210	-	-
Educ. de Adultos	-	-	-	-

ECONOMÍA Y EMPLEO

ESTRUCTURA DEL MERCADO LABORAL POR SEXO, AÑO 2010

	Total	Hombres	Mujeres
Población en edad de trabajar (PET)	4,488	2,446	2,042
Población económicamente activa (PEA)	1,504	1,171	333
Población ocupada	1,394	1,085	309
Población desocupada	110	86	24
Población inactiva	2,873	1,213	1,660
Tasa global de participación	33.5%	47.9%	16.3%
Tasa de ocupación	31.1%	44.4%	15.1%
Tasa de desempleo	7.3%	7.3%	7.2%

De **4,488** personas que están en edad de trabajar el **31.1%** tiene empleo

PARTICIPACIÓN POLÍTICA Y SOCIAL

INDICADORES ELECTORALES

77.0%

Participación elecciones municipales 2010

76.4%

Participación elecciones presidenciales 2012

28.6%

Mujeres en el total de cargos electos elecciones municipales 2010

SALUD

INDICADORES DE SALUD

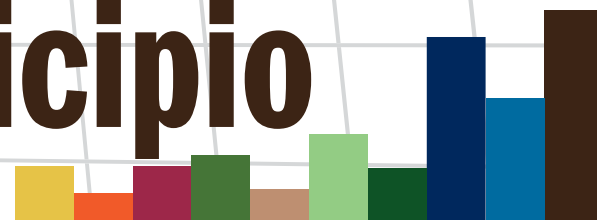


MUERTES ACCIDENTALES Y VIOLENTAS

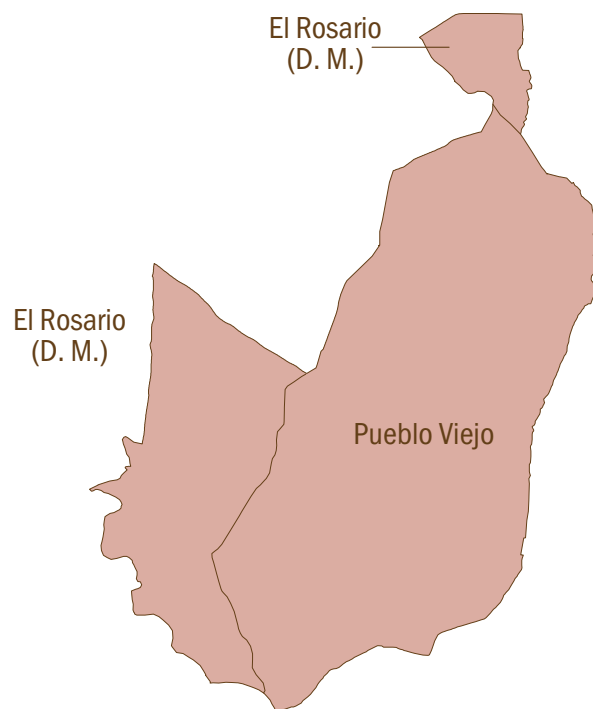
MUERTES ACCIDENTALES Y VIOLENTAS, POR TIPO DE MUERTE, AÑO 2014



Tu municipio en cifras



Pueblo Viejo



Datos generales

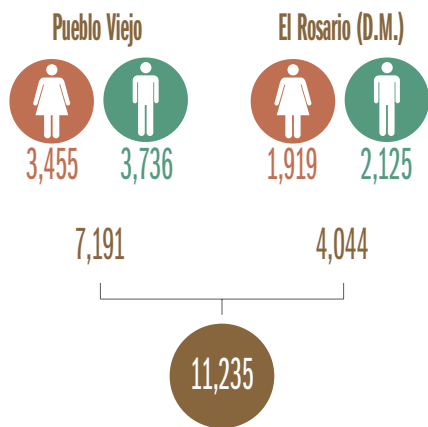
Región	Valdesia
Provincia	Azuá
Municipio	Pueblo Viejo
Distritos Municipales	El Rosario (D.M.)
Superficie	48.1 Km ²
Densidad de la población	233 hab/Km ²
Ley de creación	Ley No. 86-03 del 1 de mayo de 2003

Pueblo Viejo



DEMOGRAFÍA

POBLACIÓN DEL MUNICIPIO POR SEXO, SEGÚN DISTRITOS MUNICIPALES, AÑO 2010



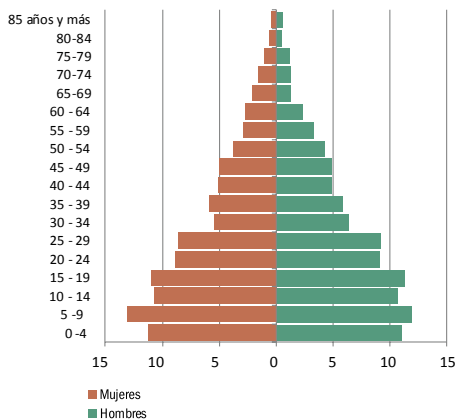
INDICADORES CENSALES, AÑO 2010



ESTADÍSTICAS VITALES, AÑO 2014

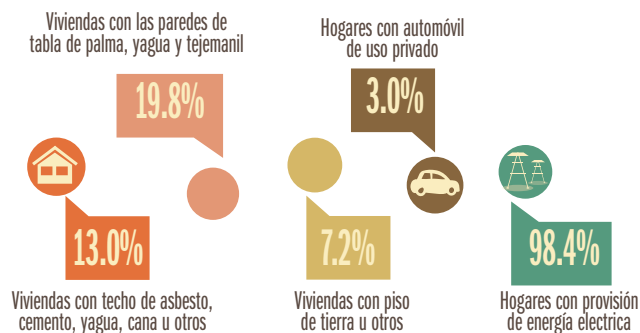


PIRÁMIDE DE POBLACIÓN, MUNICIPIO PUEBLO VIEJO, 2010



CALIDAD Y CONDICIONES DE VIDA

INDICADORES DE CONDICIONES DE VIDA, AÑO 2010



MEDIO AMBIENTE

INDICADORES DEL MEDIO AMBIENTE AL AÑO 2010

En el municipio de Pueblo Viejo, el Ministerio de Medio Ambiente y Recursos Naturales identifica un área protegida: refugio de vida silvestre Manglares de Puerto Viejo.



Fuente: IX Censo Nacional de Población y Vivienda 2010
Atlas de los Recursos Naturales de la República Dominicana, año 2003

TECNOLOGÍA Y MEDIOS DE COMUNICACIÓN

INDICADORES DE TECNOLOGÍAS DE LA INFORMACIÓN Y LAS COMUNICACIONES, 2013

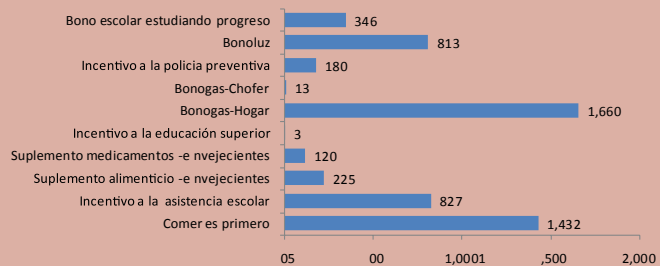


Fuente: IX Censo Nacional de Población y Vivienda 2010
Listado de Emisoras (A.M. y F.M.) del Instituto Dominicano de las Telecomunicaciones (INDOTEL), 2013



POBREZA

NÚMERO DE BENEFICIARIOS DEL "PROGRAMA SOLIDARIDAD", SEGÚN PROGRAMA, MUNICIPIO PUEBLO VIEJO, 2014*



*Un mismo beneficiario puede recibir más de un tipo de subsidio
Fuente: Mapa de subsidios 2014, Administradora de Subsidios Sociales (ADESS)

EDUCACIÓN

POBLACIÓN DE 5 AÑOS Y MÁS POR SEXO, SEGÚN EL NIVEL DE INSTRUCCIÓN ALCANZADO O TERMINADO. AÑO 2010

Nivel de instrucción alcanzado	Total	Hombres	Mujeres
Total	9,982	5,212	4,770
Nunca asistió a la escuela	1,437	819	618
Pre-primaria	658	343	315
Primaria o Básica	5,270	2,901	2,369
Secundaria o Media	2,133	1,016	1,117
Universitaria o Superior	484	133	351

ESTUDIANTES MATRICULADOS POR SECTOR, SEGÚN EL NIVEL AÑO 2012-2013

Nivel	Total	Sector		
		Público	Hombres	Mujeres
Total	3,009	3,009	-	-
Inicial	215	215	-	-
Básica	2,196	2,196	-	-
Media	490	490	-	-
Educ. de Adultos	108	108	-	-

ECONOMÍA Y EMPLEO

ESTRUCTURA DEL MERCADO LABORAL POR SEXO, AÑO 2010

	Total	Hombres	Mujeres
Población en edad de trabajar (PET)	8,581	4,514	4,067
Población económicamente activa (PEA)	2,724	1,997	727
Población ocupada	2,406	1,770	636
Población desocupada	318	227	91
Población inactiva	5,686	2,427	3,259
Tasa global de participación	31.7%	44.2%	17.9%
Tasa de ocupación	28.0%	39.2%	15.6%
Tasa de desempleo	11.7%	11.4%	12.5%

De **8,581** personas que están en edad de trabajar el **28.0%** tiene empleo

PARTICIPACIÓN POLÍTICA Y SOCIAL

INDICADORES ELECTORALES

80.5%

Participación elecciones municipales 2010

84.4%

Participación elecciones presidenciales 2012

25.5%

Mujeres en el total de cargos electos elecciones municipales 2010

SALUD

INDICADORES DE SALUD

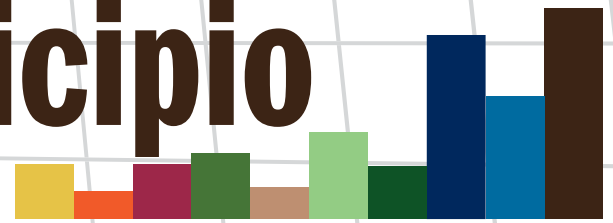


MUERTES ACCIDENTALES Y VIOLENTAS

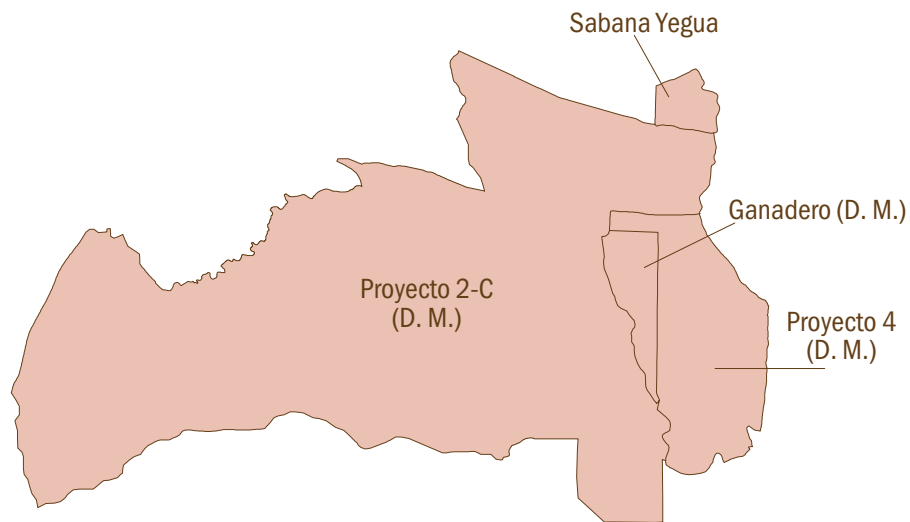
MUERTES ACCIDENTALES Y VIOLENTAS, POR TIPO DE MUERTE, AÑO 2014



Tu municipio en cifras



Sabana Yegua



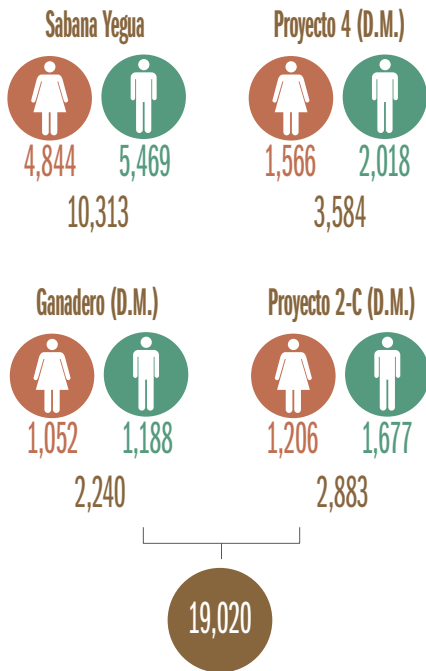
Datos generales

Región	Valdesia
Provincia	Azua
Municipio	Sabana Yegua
Distritos Municipales	Proyecto 4 (D.M.) Ganadero (D.M.) Proyecto (D.M.)
Superficie	113.8 Km ²
Densidad de la población	167 hab/Km ²
Ley de creación	Ley No. 85-03 del 1 de mayo de 2003

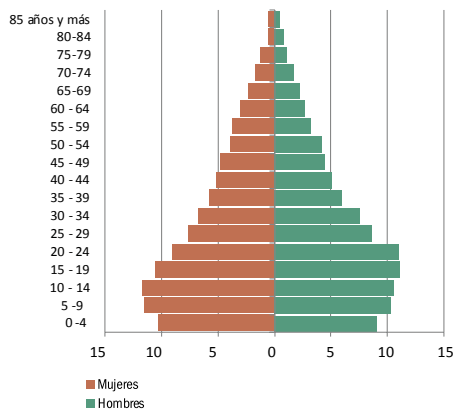


DEMOGRAFÍA

POBLACIÓN DEL MUNICIPIO POR SEXO, SEGÚN DISTRITOS MUNICIPALES, AÑO 2010



PIRÁMIDE DE POBLACIÓN, MUNICIPIO SABANA YEGUA, 2010



INDICADORES CENSALES, AÑO 2010

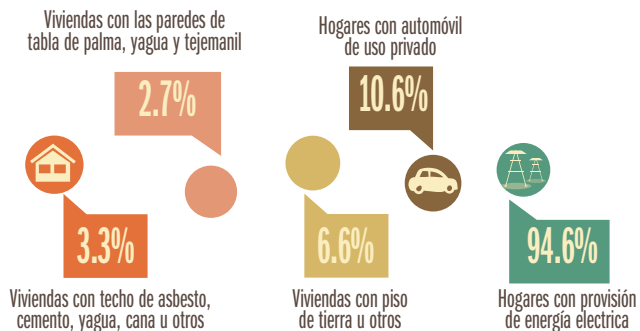


ESTADÍSTICAS VITALES, AÑO 2014



CALIDAD Y CONDICIONES DE VIDA

INDICADORES DE CONDICIONES DE VIDA, AÑO 2010



MEDIO AMBIENTE

INDICADORES DEL MEDIO AMBIENTE AL AÑO 2010

En el municipio de Sabana Yegua, el Ministerio de Medio Ambiente y Recursos Naturales identifica cuatro áreas protegidas: parque nacional Sierra Martín García, reserva forestal Barrero, Villarpando y Arroyo Cano.

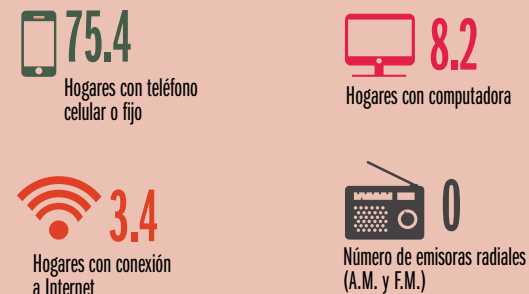


Fuente: IX Censo Nacional de Población y Vivienda 2010
Atlas de los Recursos Naturales de la República Dominicana, año 2003



TECNOLOGÍA Y MEDIOS DE COMUNICACIÓN

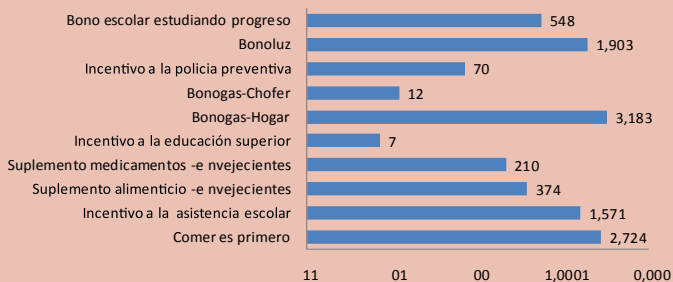
INDICADORES DE TECNOLOGÍAS DE LA INFORMACIÓN Y LAS COMUNICACIONES, 2013



Fuente: IX Censo Nacional de Población y Vivienda 2010
Listado de Emisoras (A.M. y F.M.) del Instituto Dominicano de las Telecomunicaciones (INDOTEL), 2013

POBREZA

NÚMERO DE BENEFICIARIOS DEL "PROGRAMA SOLIDARIDAD", SEGÚN PROGRAMA, MUNICIPIO SABANA YEGUA, 2014*



*Un mismo beneficiario puede recibir más de un tipo de subsidio
Fuente: Mapa de subsidios 2014, Administradora de Subsidios Sociales (ADESS)

EDUCACIÓN

POBLACIÓN DE 5 AÑOS Y MÁS POR SEXO, SEGÚN EL NIVEL DE INSTRUCCIÓN ALCANZADO O TERMINADO. AÑO 2010

Nivel de instrucción alcanzado	Total	Hombres	Mujeres
Total	17,189	9,414	7,775
Nunca asistió a la escuela	2,372	1,455	917
Pre-primaria	847	461	386
Primaria o Básica	9,246	5,190	4,056
Secundaria o Media	3,676	1,890	1,786
Universitaria o Superior	1,048	418	630

ESTUDIANTES MATRICULADOS POR SECTOR, SEGÚN EL NIVEL AÑO 2012-2013

Nivel	Total	Sector		
		Público	Hombres	Mujeres
Total	6,476	5,930	546	-
Inicial	429	277	152	-
Básica	4,071	3,677	394	-
Media	1,635	1,635	-	-
Educ. de Adultos	341	341	-	-

ECONOMÍA Y EMPLEO

ESTRUCTURA DEL MERCADO LABORAL POR SEXO, AÑO 2010

	Total	Hombres	Mujeres
Población en edad de trabajar (PET)	15,127	8,348	6,779
Población económicamente activa (PEA)	5,912	4,391	1,521
Población ocupada	5,444	4,077	1,367
Población desocupada	468	314	154
Población inactiva	9,047	3,858	5,189
Tasa global de participación	39.1%	52.6%	22.4%
Tasa de ocupación	36.0%	48.8%	20.2%
Tasa de desempleo	7.9%	7.2%	10.1%

De **15,127** personas que están en edad de trabajar el **36.0%** tiene empleo

PARTICIPACIÓN POLÍTICA Y SOCIAL

INDICADORES ELECTORALES

71.3%

Participación elecciones municipales 2010

79.1%

Participación elecciones presidenciales 2012

36.4%

Mujeres en el total de cargos electos elecciones municipales 2010

SALUD

INDICADORES DE SALUD

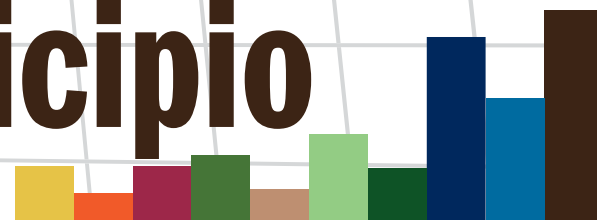


MUERTES ACCIDENTALES Y VIOLENTAS

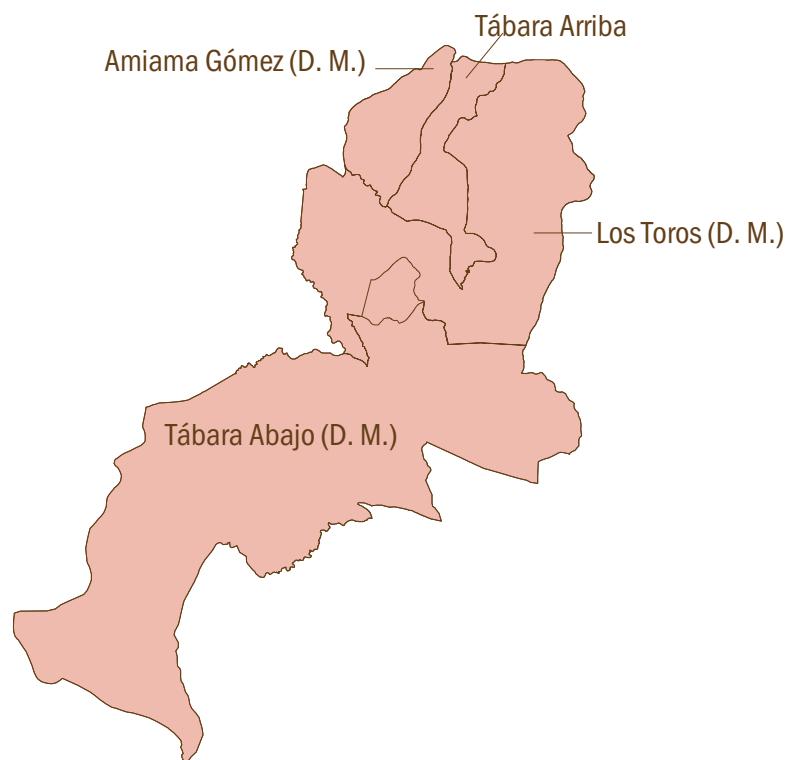
MUERTES ACCIDENTALES Y VIOLENTAS, POR TIPO DE MUERTE, AÑO 2014



Tu municipio en cifras



Tábara Arriba



Datos generales

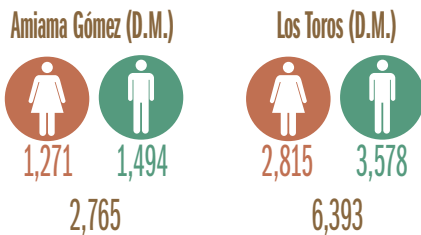
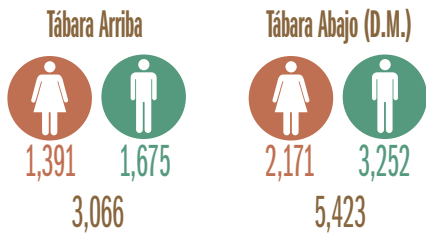
Región	Valdesia
Provincia	Azua
Municipio	Tábara Arriba
Distritos Municipales	Tábara Abajo (D.M.) Amiama Gómez (D.M.) Los Toros (D.M.)
Superficie	274.7 Km ²
Densidad de la población	64 hab/Km ²
Ley de creación	Ley No. 20-04 del 20 de enero de 2004

Tábara Arriba



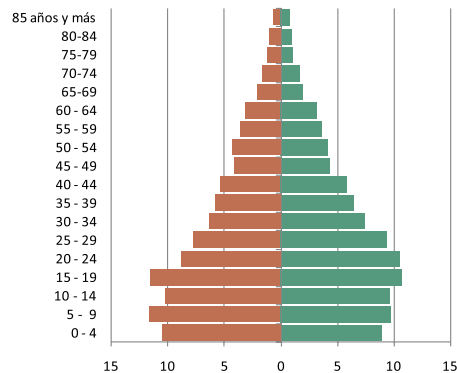
DEMOGRAFÍA

POBLACIÓN DEL MUNICIPIO POR SEXO,
SEGÚN DISTRITOS MUNICIPALES, AÑO 2010

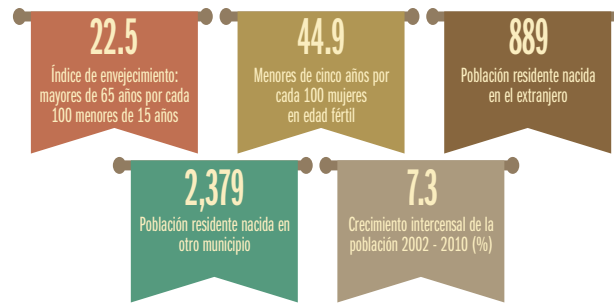


17,647

PIRÁMIDE DE POBLACIÓN, MUNICIPIO
TÁBARA ARRIBA, 2010



INDICADORES CENSALES, AÑO 2010

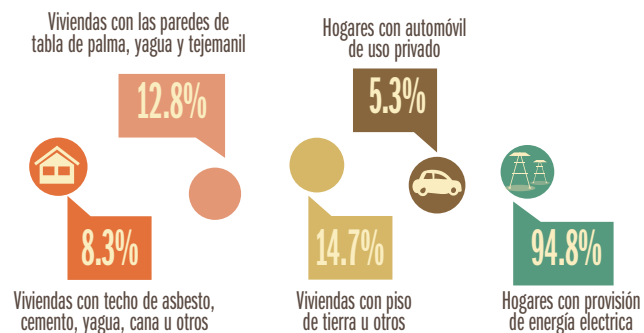


ESTADÍSTICAS VITALES, AÑO 2014



CALIDAD Y CONDICIONES DE VIDA

INDICADORES DE CONDICIONES DE VIDA, AÑO 2010



MEDIO AMBIENTE

INDICADORES DEL MEDIO AMBIENTE AL AÑO 2010

En el municipio de Tábara Arriba, el Ministerio de Medio Ambiente y Recursos Naturales identifica cuatro áreas protegidas: parque nacional Anacaona, reserva forestal barrero y Loma El 20, y parque nacional Sierra Martín García.



Fuente: IX Censo Nacional de Población y Vivienda 2010
Atlas de los Recursos Naturales de la República Dominicana, año 2003

TECNOLOGÍA Y MEDIOS DE COMUNICACIÓN

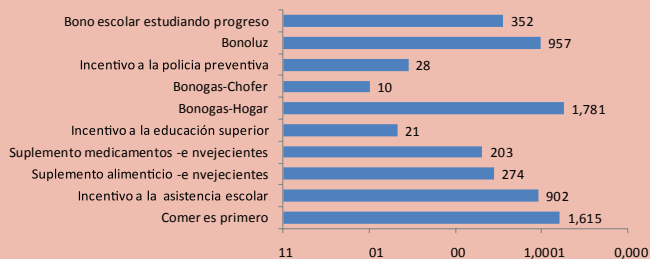
INDICADORES DE TECNOLOGÍAS DE LA INFORMACIÓN Y LAS
COMUNICACIONES, 2013



Fuente: IX Censo Nacional de Población y Vivienda 2010
Listado de Emisoras (A.M. y F.M.) del Instituto Dominicano de las Telecomunicaciones (INDOTEL), 2013

POBREZA

NÚMERO DE BENEFICIARIOS DEL "PROGRAMA SOLIDARIDAD", SEGÚN PROGRAMA, MUNICIPIO TÁBARA ARRIBA, 2014*



*Un mismo beneficiario puede recibir más de un tipo de subsidio
Fuente: Mapa de subsidios 2014, Administradora de Subsidios Sociales (ADESS)

EDUCACIÓN

POBLACIÓN DE 5 AÑOS Y MÁS POR SEXO, SEGÚN EL NIVEL DE INSTRUCCIÓN ALCANZADO O TERMINADO. AÑO 2010

Nivel de instrucción alcanzado	Total	Hombres	Mujeres
Total	15,945	9,103	6,842
Nunca asistió a la escuela	3,413	2,150	1,263
Preprimaria	1,145	625	520
Primaria o Básica	7,916	4,586	3,330
Secundaria o Media	2,869	1,539	1,330
Universitaria o Superior	602	203	399

ESTUDIANTES MATRICULADOS POR SECTOR, SEGÚN EL NIVEL AÑO 2012-2013

Nivel	Total	Sector		
		Público	Hombres	Mujeres
Total	4,845	4,722	75	48
Inicial	365	290	75	-
Básica	3,394	3,380	-	14
Media	1,039	1,039	-	-
Educ. de Adultos	47	13	-	34

ECONOMÍA Y EMPLEO

ESTRUCTURA DEL MERCADO LABORAL POR SEXO, AÑO 2010

	Total	Hombres	Mujeres
Población en edad de trabajar (PET)	14,087	8,136	5,951
Población económicamente activa (PEA)	5,468	4,235	1,233
Población ocupada	5,153	4,014	1,139
Población desocupada	315	221	94
Población inactiva	8,397	3,787	4,610
Tasa global de participación	38.8%	52.1%	20.7%
Tasa de ocupación	36.6%	49.3%	19.1%
Tasa de desempleo	5.8%	5.2%	7.6%

De **14,087** personas que están en edad de trabajar el **36.6%** tiene empleo

PARTICIPACIÓN POLÍTICA Y SOCIAL

INDICADORES ELECTORALES

77.7%

Participación elecciones municipales 2010

84.0%

Participación elecciones presidenciales 2012

31.8%

Mujeres en el total de cargos electos elecciones municipales 2010

MUERTES ACCIDENTALES Y VIOLENTAS

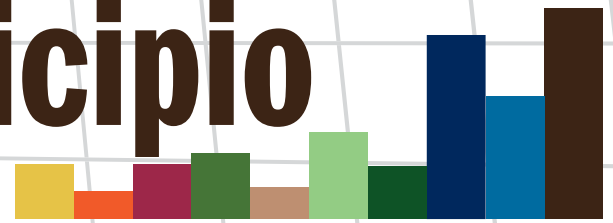
MUERTES ACCIDENTALES Y VIOLENTAS, POR TIPO DE MUERTE, AÑO 2014

SALUD

INDICADORES DE SALUD



Tu municipio en cifras



Guayabal



Datos generales

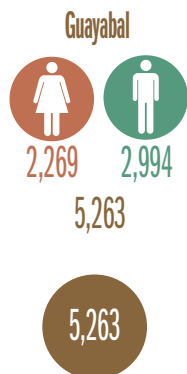
Región	Valdesia
Provincia	Azuá
Municipio	Guayabal
Superficie	235.6 Km ²
Densidad de la población	22 hab/Km ²
Ley de creación	Ley No. 216-04 del 03 de agosto de 2004

Guayabal



DEMOGRAFÍA

POBLACIÓN DEL MUNICIPIO POR SEXO, SEGÚN DISTRITOS MUNICIPALES, AÑO 2010



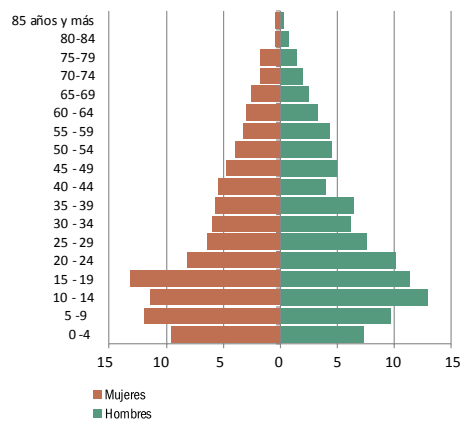
INDICADORES CENSALES, AÑO 2010



ESTADÍSTICAS VITALES, AÑO 2014

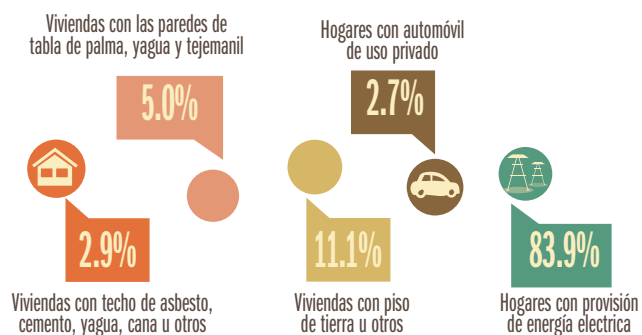


PIRÁMIDE DE POBLACIÓN, MUNICIPIO GUAYABAL, 2010



CALIDAD Y CONDICIONES DE VIDA

INDICADORES DE CONDICIONES DE VIDA, AÑO 2010



MEDIO AMBIENTE

INDICADORES DEL MEDIO AMBIENTE AL AÑO 2010

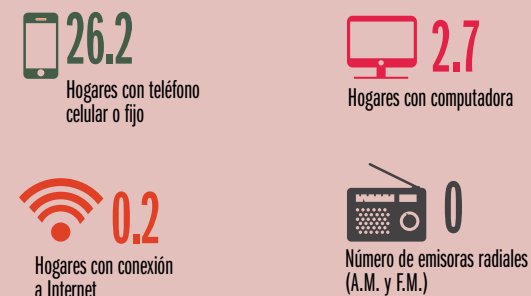
En el municipio de Guayabal, el Ministerio de Medio Ambiente y Recursos Naturales identifica un área protegida: parque nacional Valle Nuevo.



Fuente: IX Censo Nacional de Población y Vivienda 2010
Atlas de los Recursos Naturales de la República Dominicana, año 2003

TECNOLOGÍA Y MEDIOS DE COMUNICACIÓN

INDICADORES DE TECNOLOGÍAS DE LA INFORMACIÓN Y LAS COMUNICACIONES, 2013



Fuente: IX Censo Nacional de Población y Vivienda 2010
Listado de Emisoras (A.M. y F.M.) del Instituto Dominicano de las Telecomunicaciones (INDOTEL), 2013



POBREZA

NÚMERO DE BENEFICIARIOS DEL "PROGRAMA SOLIDARIDAD", SEGÚN PROGRAMA, MUNICIPIO GUAYABAL, 2014*



*Un mismo beneficiario puede recibir más de un tipo de subsidio
Fuente: Mapa de subsidios 2014, Administradora de Subsidios Sociales (ADESS)

EDUCACIÓN

POBLACIÓN DE 5 AÑOS Y MÁS POR SEXO, SEGÚN EL NIVEL DE INSTRUCCIÓN ALCANZADO O TERMINADO. AÑO 2010

Nivel de instrucción alcanzado	Total	Hombres	Mujeres
Total	4,826	2,773	2,053
Nunca asistió a la escuela	831	542	289
Pre-primaria	134	79	55
Primaria o Básica	2,458	1,436	1,022
Secundaria o Media	924	487	437
Universitaria o Superior	479	229	250

ESTUDIANTES MATRICULADOS POR SECTOR, SEGÚN EL NIVEL AÑO 2012-2013

Nivel	Total	Sector		
		Público	Hombres	Mujeres
Total	1,607	1,542	65	-
Inicial	110	55	55	-
Básica	868	858	10	-
Media	520	520	-	-
Educ. de Adultos	109	109	-	-

ECONOMÍA Y EMPLEO

ESTRUCTURA DEL MERCADO LABORAL POR SEXO, AÑO 2010

	Total	Hombres	Mujeres
Población en edad de trabajar (PET)	4,265	2,483	1,782
Población económicamente activa (PEA)	1,444	1,084	360
Población ocupada	1,219	889	330
Población desocupada	225	195	30
Población inactiva	2,777	1,369	1,408
Tasa global de participación	33.9%	43.7%	20.2%
Tasa de ocupación	28.6%	35.8%	18.5%
Tasa de desempleo	15.6%	18.0%	8.3%

De **4,265** personas que están en edad de trabajar el **28.6%** tiene empleo

PARTICIPACIÓN POLÍTICA Y SOCIAL

INDICADORES ELECTORALES

77.8%

Participación elecciones municipales 2010

81.9%

Participación elecciones presidenciales 2012

28.6%

Mujeres en el total de cargos electos elecciones municipales 2010

SALUD

INDICADORES DE SALUD



MUERTES ACCIDENTALES Y VIOLENTAS

MUERTES ACCIDENTALES Y VIOLENTAS, POR TIPO DE MUERTE, AÑO 2014



Tu municipio en cifras



Peravia



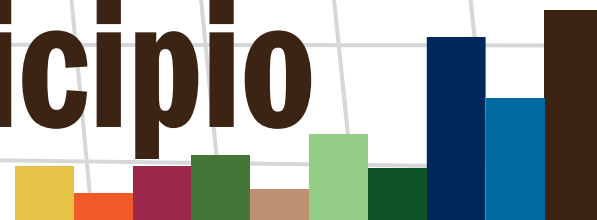
Contenido



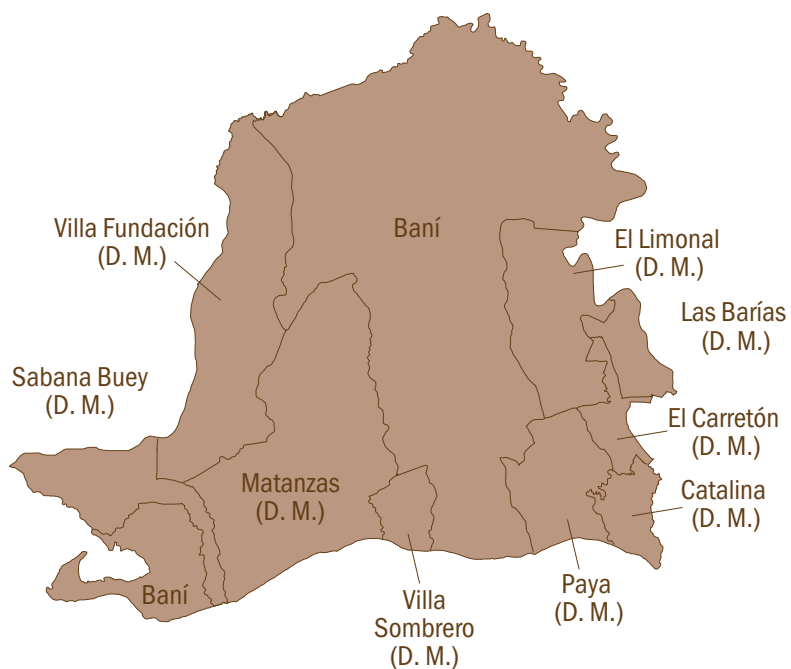
Peruvia

- Baní
- Nizao

Tu municipio en cifras



Baní



Datos generales

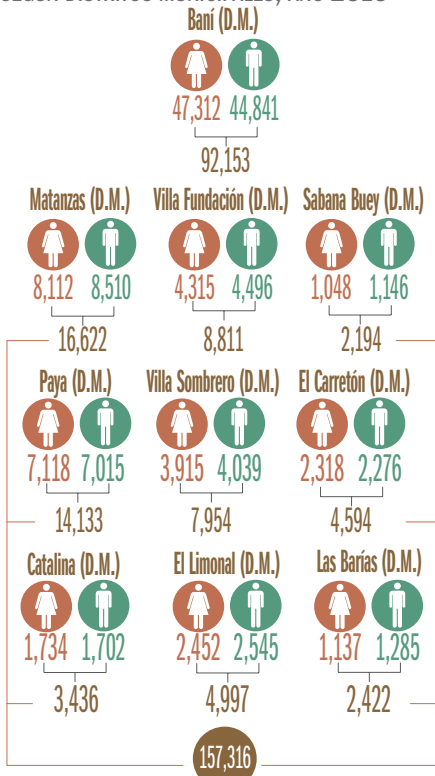
Región	Valdesia
Provincia	Peravia
Municipio	Baní
Distritos Municipales	Matanzas (D.M.)* Villa Fundación (D.M.) Sabana Buey (D.M.) Paya (D.M.) Villa Sombbrero (D.M.) El Carrertón (D.M.) Catalina (D.M.) El Limonal (D.M.) Las Barías (D.M.)
Superficie	740.9 Km ²
Densidad de la población	212 hab/Km ²
Ley de creación	Ley No. 40c del 09 de junio de 1845

Baní

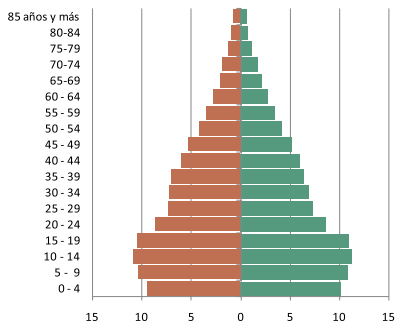


DEMOGRAFÍA

POBLACIÓN DEL MUNICIPIO POR SEXO, SEGÚN DISTRITOS MUNICIPALES, AÑO 2010



PIRÁMIDE DE POBLACIÓN, MUNICIPIO BANÍ, 2010



INDICADORES CENSALES, AÑO 2010

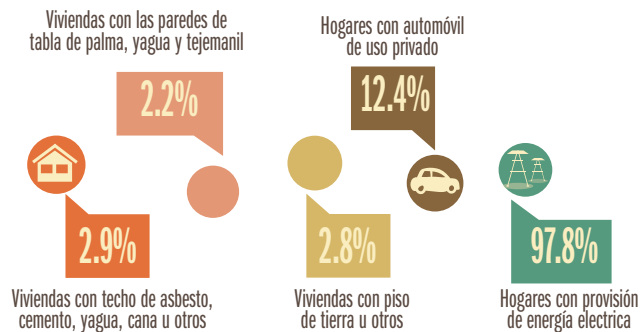


ESTADÍSTICAS VITALES, AÑO 2014



CALIDAD Y CONDICIONES DE VIDA

INDICADORES DE CONDICIONES DE VIDA, AÑO 2010



MEDIO AMBIENTE

INDICADORES DEL MEDIO AMBIENTE AL AÑO 2010

En el municipio de Baní, el Ministerio de Medio Ambiente y Recursos Naturales identifica ocho áreas protegidas: área de protección especial Don Rafael Herrera Cabral, corredor ecológico Autopista 6 de Noviembre, monumento natural Las Dunas de las Calderas, parque nacional Francisco Alberto Caamaño Deñó, parque nacional Luis Quin, parque nacional Maximo Gómez, reserva científica Loma Barbacoa y la reserva forestal Cerro de Bocanigua.



Fuente: IX Censo Nacional de Población y Vivienda 2010
 Atlas de los Recursos Naturales de la República Dominicana, año 2003

TECNOLOGÍA Y MEDIOS DE COMUNICACIÓN

INDICADORES DE TECNOLOGÍAS DE LA INFORMACIÓN Y LAS COMUNICACIONES, 2013



Fuente: IX Censo Nacional de Población y Vivienda 2010
 Listado de Emisoras (A.M. y F.M.) del Instituto Dominicano de las Telecomunicaciones (INDOTEL), 2013

POBREZA

NÚMERO DE BENEFICIARIOS DEL "PROGRAMA SOLIDARIDAD", SEGÚN PROGRAMA, MUNICIPIO BANÍ, 2014*



*Un mismo beneficiario puede recibir más de un tipo de subsidio
Fuente: Mapa de subsidios 2014, Administradora de Subsidios Sociales (ADESS)

EDUCACIÓN

POBLACIÓN DE 5 AÑOS Y MÁS POR SEXO, SEGÚN EL NIVEL DE INSTRUCCIÓN ALCANZADO O TERMINADO. AÑO 2010

Nivel de instrucción alcanzado	Total	Hombres	Mujeres
Total	141,975	69,975	72,000
Nunca asistió a la escuela	15,296	7,991	7,305
Pre-primaria	7,548	3,941	3,607
Primaria o Básica	78,482	41,199	37,283
Secundaria o Media	31,515	13,725	17,790
Universitaria o Superior	9,134	3,119	6,015

ESTUDIANTES MATRICULADOS POR SECTOR, SEGÚN EL NIVEL AÑO 2012-2013

Nivel	Total	Sector		
		Público	Hombres	Mujeres
Total	45,281	37,606	7,444	231
Inicial	3,428	2,042	1,386	-
Básica	29,298	25,482	3,816	-
Media	7,376	5,500	1,855	21
Educ. de Adultos	5,179	4,582	387	210

ECONOMÍA Y EMPLEO

ESTRUCTURA DEL MERCADO LABORAL POR SEXO, AÑO 2010

	Total	Hombres	Mujeres
Población en edad de trabajar (PET)	125,298	61,583	63,715
Población económicamente activa (PEA)	48,127	32,072	16,055
Población ocupada	44,699	30,139	14,560
Población desocupada	3,428	1,933	1,495
Población inactiva	75,431	28,633	46,798
Tasa global de participación	38.4%	52.1%	25.2%
Tasa de ocupación	35.7%	48.9%	22.9%
Tasa de desempleo	7.1%	6.0%	9.3%

De **125,298** personas que están en edad de trabajar el **35.7%** tiene empleo

PARTICIPACIÓN POLÍTICA Y SOCIAL

INDICADORES ELECTORALES

55.8%

Participación elecciones municipales 2010

69.2%

Participación elecciones presidenciales 2012

45.0%

Mujeres en el total de cargos electos elecciones municipales 2010

SALUD

INDICADORES DE SALUD

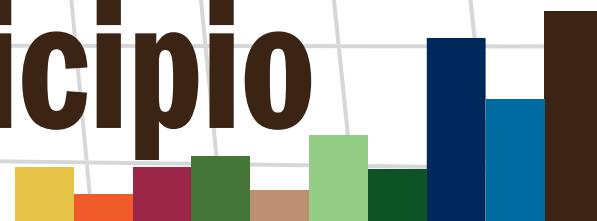


MUERTES ACCIDENTALES Y VIOLENTAS

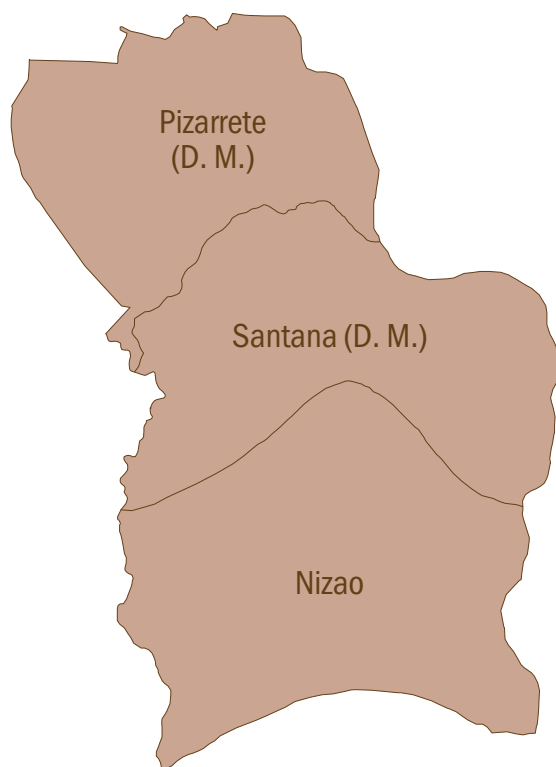
MUERTES ACCIDENTALES Y VIOLENTAS, POR TIPO DE MUERTE, AÑO 2014



Tu municipio en cifras



Nizao



Datos generales

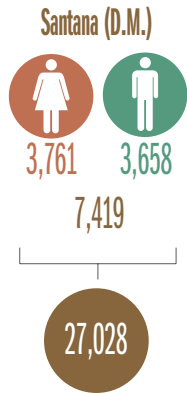
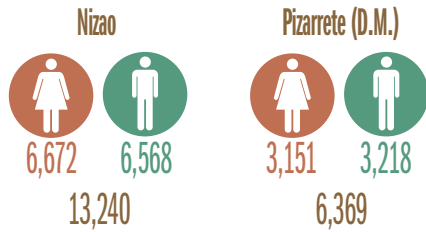
Región	Valdesia
Provincia	Peravia
Municipio	Nizao
Distritos Municipales	Pizarrete (D.M.) Santana (D.M.)
Superficie	44.3 Km ²
Densidad de la población	610 hab/Km ²
Ley de creación	Ley No. 28-88 del 14 de abril de 1988

Nizao

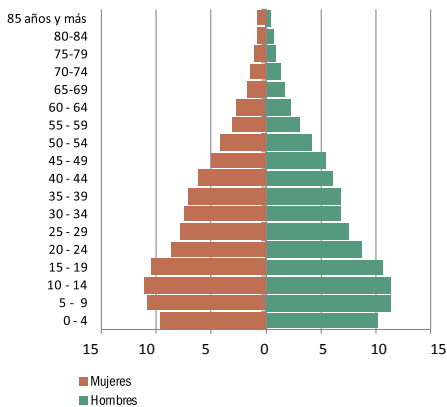


DEMOGRAFÍA

POBLACIÓN DEL MUNICIPIO POR SEXO,
SEGÚN DISTRITOS MUNICIPALES, AÑO 2010



PIRÁMIDE DE POBLACIÓN, MUNICIPIO
NIZAO, 2010



INDICADORES CENSALES, AÑO 2010

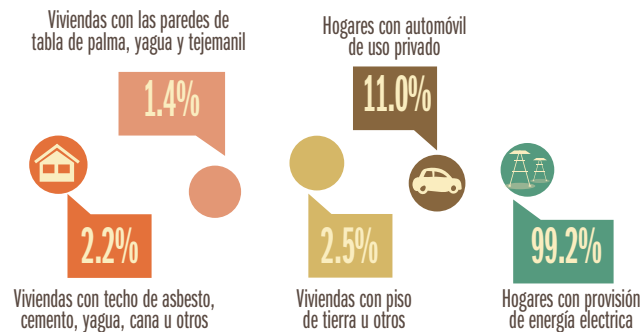


ESTADÍSTICAS VITALES, AÑO 2014



CALIDAD Y CONDICIONES DE VIDA

INDICADORES DE CONDICIONES DE VIDA, AÑO 2010



MEDIO AMBIENTE

INDICADORES DEL MEDIO AMBIENTE AL AÑO 2010

En el municipio de Nizao, el Ministerio de Medio Ambiente y Recursos Naturales identifica un área protegida: corredor ecológico Autopista 6 de Noviembre.



Fuente: IX Censo Nacional de Población y Vivienda 2010
Atlas de los Recursos Naturales de la República Dominicana, año 2003

TECNOLOGÍA Y MEDIOS DE COMUNICACIÓN

INDICADORES DE TECNOLOGÍAS DE LA INFORMACIÓN Y LAS
COMUNICACIONES, 2013

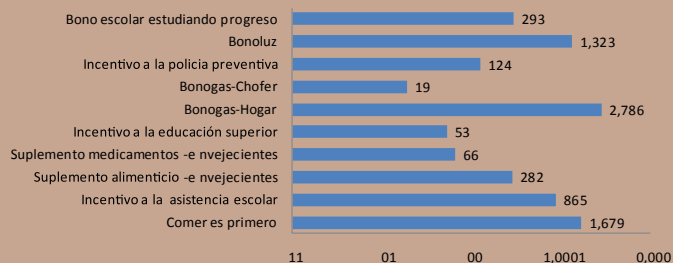


Fuente: IX Censo Nacional de Población y Vivienda 2010
Listado de Emisoras (A.M. y F.M.) del Instituto Dominicano de las Telecomunicaciones (INDOTEL), 2013



POBREZA

NÚMERO DE BENEFICIARIOS DEL "PROGRAMA SOLIDARIDAD", SEGÚN PROGRAMA, MUNICIPIO NIZAO, 2014*



*Un mismo beneficiario puede recibir más de un tipo de subsidio
Fuente: Mapa de subsidios 2014, Administradora de Subsidios Sociales (ADESS)

EDUCACIÓN

POBLACIÓN DE 5 AÑOS Y MÁS POR SEXO, SEGÚN EL NIVEL DE INSTRUCCIÓN ALCANZADO O TERMINADO. AÑO 2010

Nivel de instrucción alcanzado	Total	Hombres	Mujeres
Total	24,336	12,065	12,271
Nunca asistió a la escuela	1,753	930	823
Pre-primaria	814	415	399
Primaria o Básica	13,460	7,197	6,263
Secundaria o Media	6,348	2,927	3,421
Universitaria o Superior	1,961	596	1,365

ESTUDIANTES MATRICULADOS POR SECTOR, SEGÚN EL NIVEL AÑO 2012-2013

Nivel	Total	Sector		
		Público	Hombres	Mujeres
Total	7,415	5,618	1,797	-
Inicial	627	219	408	-
Básica	4,482	3,359	1,123	-
Media	1,930	1,664	266	-
Educ. de Adultos	376	376	-	-

ECONOMÍA Y EMPLEO

ESTRUCTURA DEL MERCADO LABORAL POR SEXO, AÑO 2010

	Hombres	Mujeres	Total
Población en edad de trabajar (PET)	10,529	10,799	21,328
Población económicamente activa (PEA)	5,882	3,383	9,265
Población ocupada	5,604	3,133	8,737
Población desocupada	278	250	528
Población inactiva	4,566	7,320	11,886
Tasa global de participación	55.9%	31.3%	43.4%
Tasa de ocupación	53.2%	29.0%	41.0%
Tasa de desempleo	4.7%	7.4%	5.7%

De **21,328** personas que están en edad de trabajar el **41.0%** tiene empleo

PARTICIPACIÓN POLÍTICA Y SOCIAL

INDICADORES ELECTORALES

72.2%

Participación elecciones municipales 2010

78.9%

Participación elecciones presidenciales 2012

23.5%

Mujeres en el total de cargos electos elecciones municipales 2010

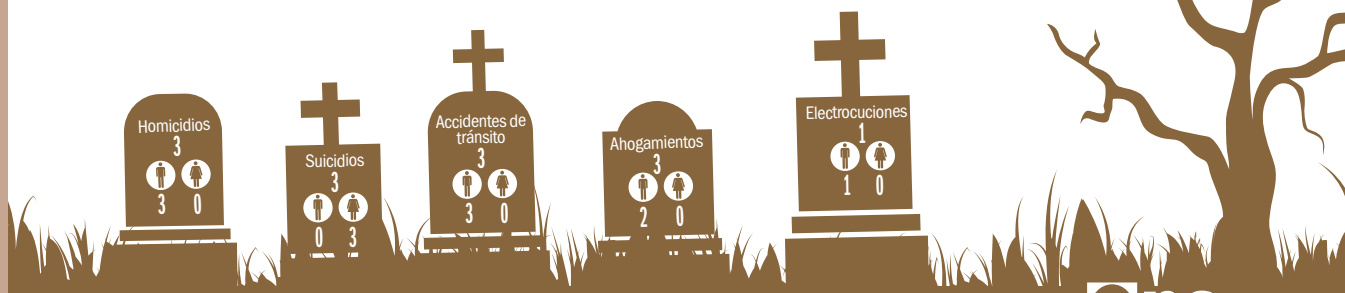
SALUD

INDICADORES DE SALUD



MUERTES ACCIDENTALES Y VIOLENTAS

MUERTES ACCIDENTALES Y VIOLENTAS, POR TIPO DE MUERTE, AÑO 2014



Tu municipio en cifras



San Cristóbal



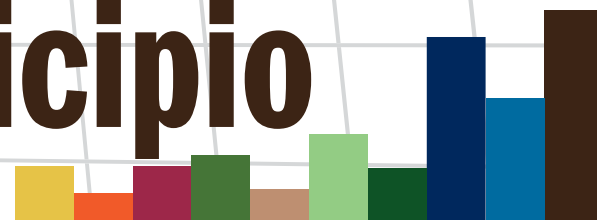
Contenido



San Cristóbal

- San Cristóbal
- Cambita Garabito
- Los Cacaos
- Sabana Grande de Palenque
- Bajos de Haina
- San Gregorio de Nigua
- Villa Altagracia
- Yaguatè

Tu municipio en cifras



San Cristóbal



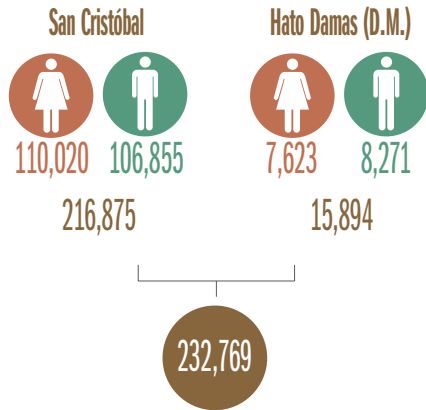
Datos generales

Región	Valdesia
Provincia	San Cristóbal
Municipio	San Cristóbal
Distrito Municipal	Hato Las Damas (D.M.)
Superficie	212.6 Km ²
Densidad de la población	1,095 hab/Km ²
Ley de creación	Ley No. 240c del 09 de junio de 1845



DEMOGRAFÍA

POBLACIÓN DEL MUNICIPIO POR SEXO, SEGÚN DISTRITOS MUNICIPALES, AÑO 2010



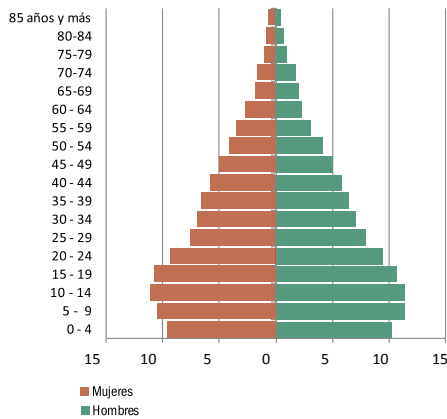
INDICADORES CENSALES, AÑO 2010



ESTADÍSTICAS VITALES, AÑO 2014

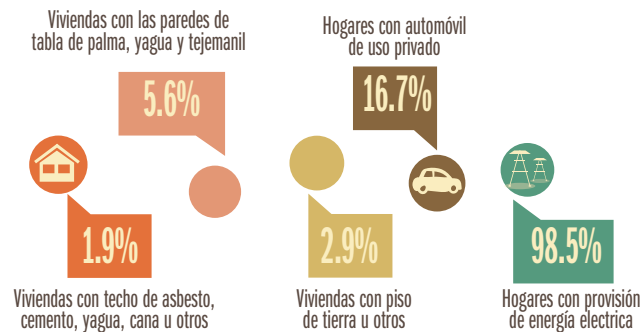


PIRÁMIDE DE POBLACIÓN, MUNICIPIO SAN CRISTÓBAL, 2010



CALIDAD Y CONDICIONES DE VIDA

INDICADORES DE CONDICIONES DE VIDA, AÑO 2010



MEDIO AMBIENTE

INDICADORES DEL MEDIO AMBIENTE AL AÑO 2010

En el municipio de San Cristóbal, el Ministerio de Medio Ambiente y Recursos Naturales identifica tres áreas protegidas: parque nacional Montaña La Humeadora, monumento natural Reserva Antropológica Cuevas de Borbón o del Pomier y corredor ecológico Autopista 6 de Noviembre.



Fuente: IX Censo Nacional de Población y Vivienda 2010
Atlas de los Recursos Naturales de la República Dominicana, año 2003

TECNOLOGÍA Y MEDIOS DE COMUNICACIÓN

INDICADORES DE TECNOLOGÍAS DE LA INFORMACIÓN Y LAS COMUNICACIONES, 2013

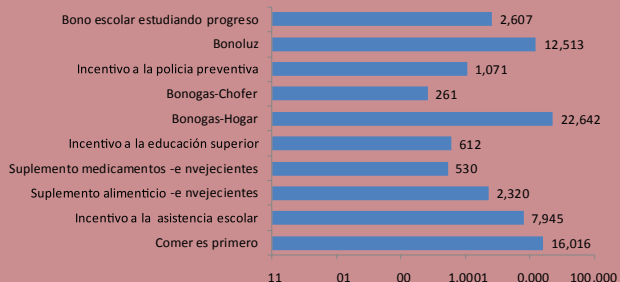


Fuente: IX Censo Nacional de Población y Vivienda 2010
Listado de Emisoras (A.M. y F.M.) del Instituto Dominicano de las Telecomunicaciones (INDOTEL), 2013



POBREZA

NÚMERO DE BENEFICIARIOS DEL "PROGRAMA SOLIDARIDAD", SEGÚN PROGRAMA, MUNICIPIO SAN CRISTÓBAL, 2014*



*Un mismo beneficiario puede recibir más de un tipo de subsidio
Fuente: Mapa de subsidios 2014, Administradora de Subsidios Sociales (ADESS)

EDUCACIÓN

POBLACIÓN DE 5 AÑOS Y MÁS POR SEXO, SEGÚN EL NIVEL DE INSTRUCCIÓN ALCANZADO O TERMINADO. AÑO 2010

Nivel de instrucción alcanzado	Total	Hombres	Mujeres
Total	209,646	103,359	106,287
Nunca asistió a la escuela	13,892	6,735	7,157
Pre-primaria	14,121	7,434	6,687
Primaria o Básica	92,006	48,416	43,590
Secundaria o Media	61,153	29,912	31,241
Universitaria o Superior	28,474	10,862	17,612

ESTUDIANTES MATRICULADOS POR SECTOR, SEGÚN EL NIVEL AÑO 2012-2013

Nivel	Total	Sector		
		Público	Hombres	Mujeres
Total	76,656	57,243	17,787	1,626
Inicial	7,159	2,972	4,106	81
Básica	46,799	36,773	9,492	534
Media	15,850	12,038	3,585	227
Educ. de Adultos	6,848	5,460	604	784

ECONOMÍA Y EMPLEO

ESTRUCTURA DEL MERCADO LABORAL POR SEXO, AÑO 2010

	Total	Hombres	Mujeres
Población en edad de trabajar (PET)	184,473	90,390	94,083
Población económicamente activa (PEA)	77,145	46,928	30,217
Población ocupada	71,057	43,899	27,158
Población desocupada	6,090	3,029	3,061
Población inactiva	103,509	41,509	62,000
Tasa global de participación	41.8%	51.9%	32.1%
Tasa de ocupación	38.5%	48.6%	28.9%
Tasa de desempleo	7.9%	6.5%	10.1%

De **184,473** personas que están en edad de trabajar el **38.5%** tiene empleo

PARTICIPACIÓN POLÍTICA Y SOCIAL

INDICADORES ELECTORALES

63.0%

Participación elecciones municipales 2010

74.3%

Participación elecciones presidenciales 2012

33.3%

Mujeres en el total de cargos electos elecciones municipales 2010

SALUD

INDICADORES DE SALUD

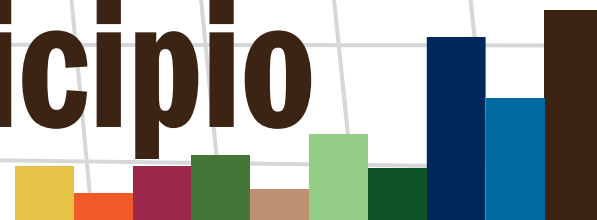


MUERTES ACCIDENTALES Y VIOLENTAS

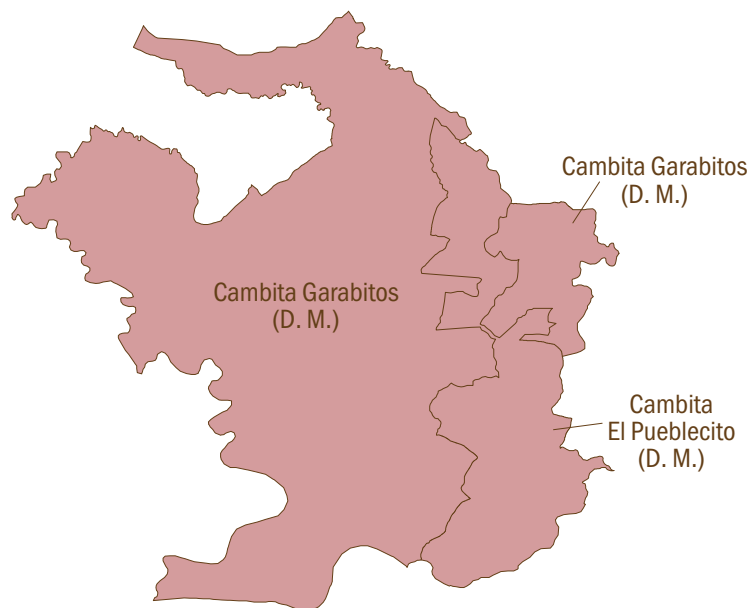
MUERTES ACCIDENTALES Y VIOLENTAS, POR TIPO DE MUERTE, AÑO 2014



Tu municipio en cifras



Cambita Garabitos



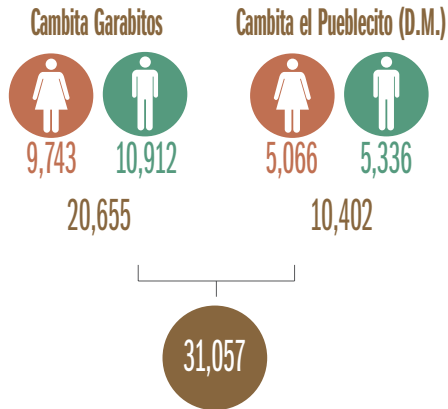
Datos generales

Región	Valdesia
Provincia	San Cristóbal
Municipio	Cambita Garabitos
Distrito Municipal	Cambita El Pueblecito (D.M.)
Superficie	178.8 Km ²
Densidad de la población	180 hab/Km ²
Ley de creación	Ley No. 43-87 del 02 de mayo de 1987

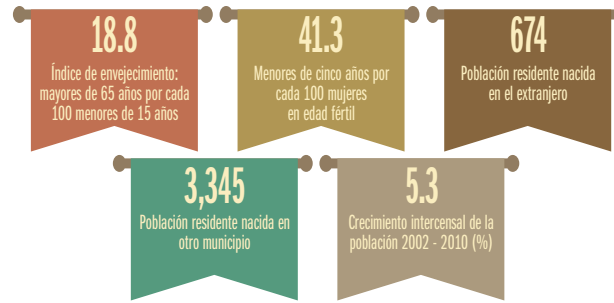


DEMOGRAFÍA

POBLACIÓN DEL MUNICIPIO POR SEXO, SEGÚN DISTRITOS MUNICIPALES, AÑO 2010



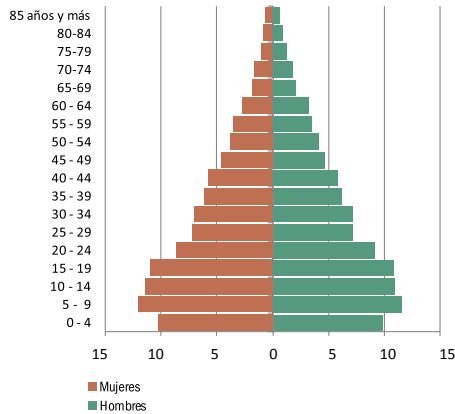
INDICADORES CENSALES, AÑO 2010



ESTADÍSTICAS VITALES, AÑO 2014

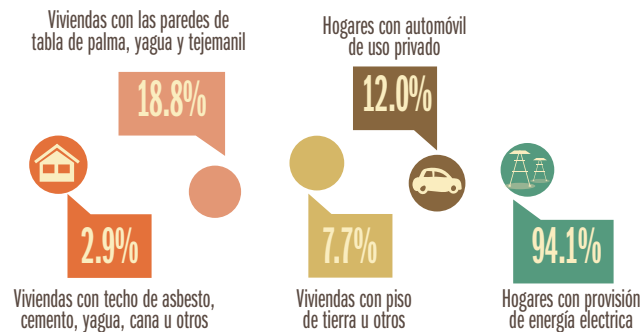


PIRÁMIDE DE POBLACIÓN, MUNICIPIO CAMBITA GARABITOS, 2010



CALIDAD Y CONDICIONES DE VIDA

INDICADORES DE CONDICIONES DE VIDA, AÑO 2010



MEDIO AMBIENTE

INDICADORES DEL MEDIO AMBIENTE AL AÑO 2010

En el municipio Cambita Garabitos, el Ministerio de Medio Ambiente y Recursos Naturales identifica dos áreas protegidas: parque nacional Luis Quin y parque nacional Máximo Gómez.



Fuente: IX Censo Nacional de Población y Vivienda 2010
Atlas de los Recursos Naturales de la República Dominicana, año 2003

TECNOLOGÍA Y MEDIOS DE COMUNICACIÓN

INDICADORES DE TECNOLOGÍAS DE LA INFORMACIÓN Y LAS COMUNICACIONES, 2013

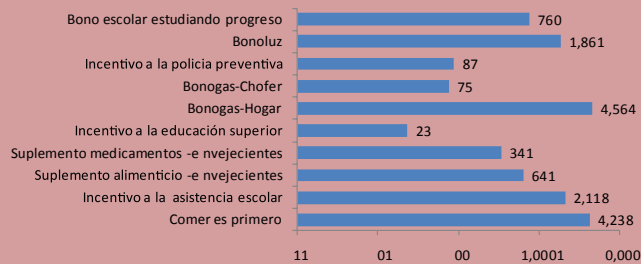


Fuente: IX Censo Nacional de Población y Vivienda 2010
Listado de Emisoras (A.M. y F.M.) del Instituto Dominicano de las Telecomunicaciones (INDOTEL), 2013



POBREZA

NÚMERO DE BENEFICIARIOS DEL "PROGRAMA SOLIDARIDAD", SEGÚN PROGRAMA, MUNICIPIO CAMBITA GARABITOS, 2014*



*Un mismo beneficiario puede recibir más de un tipo de subsidio
Fuente: Mapa de subsidios 2014, Administradora de Subsidios Sociales (ADESS)

EDUCACIÓN

POBLACIÓN DE 5 AÑOS Y MÁS POR SEXO, SEGÚN EL NIVEL DE INSTRUCCIÓN ALCANZADO O TERMINADO. AÑO 2010

Nivel de instrucción alcanzado	Total	Hombres	Mujeres
Total	27,975	14,667	13,308
Nunca asistió a la escuela	3,133	1,725	1,408
Pre-primaria	2,160	1,184	976
Primaria o Básica	13,258	7,453	5,805
Secundaria o Media	6,618	3,364	3,254
Universitaria o Superior	2,806	941	1,865

ESTUDIANTES MATRICULADOS POR SECTOR, SEGÚN EL NIVEL AÑO 2012-2013

Nivel	Total	Sector		
		Público	Hombres	Mujeres
Total	8,597	7,646	460	491
Inicial	770	376	311	83
Básica	5,448	4,891	149	408
Media	1,750	1,750	-	-
Educ. de Adultos	629	629	-	-

ECONOMÍA Y EMPLEO

ESTRUCTURA DEL MERCADO LABORAL POR SEXO, AÑO 2010

	Total	Hombres	Mujeres
Población en edad de trabajar (PET)	24,329	12,799	11,530
Población económicamente activa (PEA)	10,258	6,839	3,419
Población ocupada	9,526	6,362	3,164
Población desocupada	732	477	255
Población inactiva	13,550	5,716	7,834
Tasa global de participación	42.2%	53.4%	29.7%
Tasa de ocupación	39.2%	49.7%	27.4%
Tasa de desempleo	7.1%	7.0%	7.5%

De **24,329** personas que están en edad de trabajar el **39.2%** tiene empleo

PARTICIPACIÓN POLÍTICA Y SOCIAL

INDICADORES ELECTORALES

79.1%

Participación elecciones municipales 2010

82.1%

Participación elecciones presidenciales 2012

28.6%

Mujeres en el total de cargos electos elecciones municipales 2010

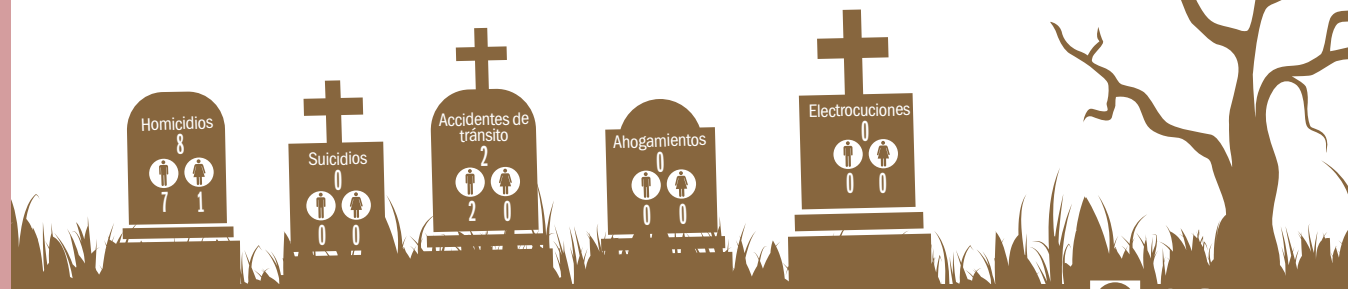
SALUD

INDICADORES DE SALUD

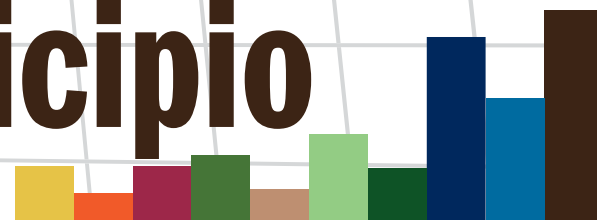


MUERTES ACCIDENTALES Y VIOLENTAS

MUERTES ACCIDENTALES Y VIOLENTAS, POR TIPO DE MUERTE, AÑO 2014



Tu municipio en cifras



Los Cacaos



Datos generales

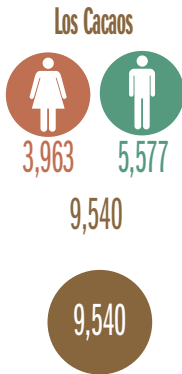
Región	Valdesia
Provincia	San Cristóbal
Municipio	Los Cacaos
Superficie	185.9 Km ²
Densidad de la población	51 hab/Km ²
Ley de creación	Ley No. 99-04 del 02 de febrero de 2004

Los Cacaos



DEMOGRAFÍA

POBLACIÓN DEL MUNICIPIO POR SEXO, SEGÚN DISTRITOS MUNICIPALES, AÑO 2010



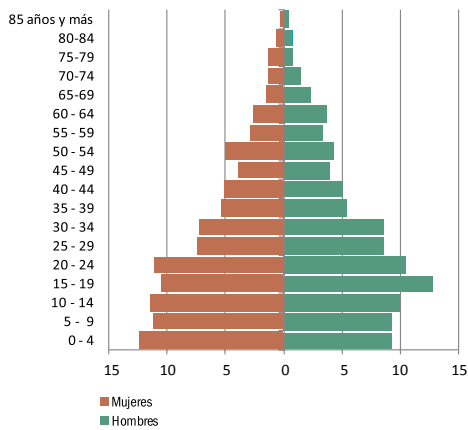
INDICADORES CENSALES, AÑO 2010



ESTADÍSTICAS VITALES, AÑO 2014

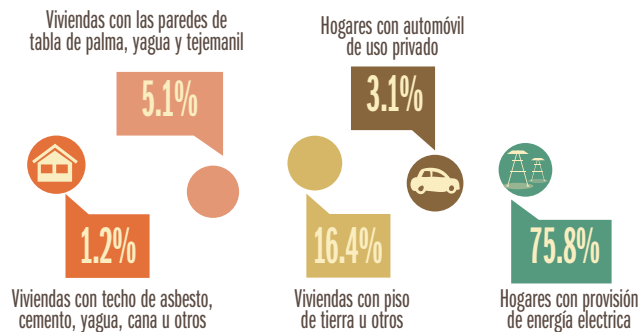


PIRÁMIDE DE POBLACIÓN, MUNICIPIO LOS CACAOS, 2010



CALIDAD Y CONDICIONES DE VIDA

INDICADORES DE CONDICIONES DE VIDA, AÑO 2010



MEDIO AMBIENTE

INDICADORES DEL MEDIO AMBIENTE AL AÑO 2010

En el municipio Los Cacaos, el Ministerio de Medio Ambiente y Recursos Naturales identifica dos áreas protegidas: parque nacional Luis Quin y parque nacional Montaña La Humeadora.



Fuente: IX Censo Nacional de Población y Vivienda 2010
Atlas de los Recursos Naturales de la República Dominicana, año 2003

TECNOLOGÍA Y MEDIOS DE COMUNICACIÓN

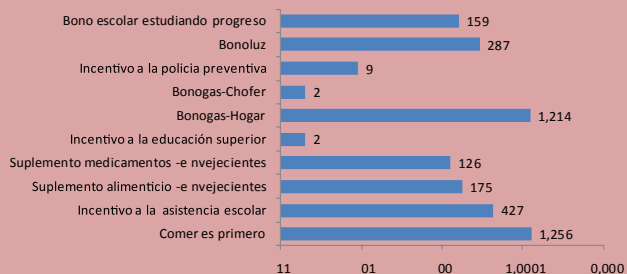
INDICADORES DE TECNOLOGÍAS DE LA INFORMACIÓN Y LAS COMUNICACIONES, 2013



Fuente: IX Censo Nacional de Población y Vivienda 2010
Listado de Emisoras (A.M. y F.M.) del Instituto Dominicano de las Telecomunicaciones (INDOTEL), 2013

POBREZA

NÚMERO DE BENEFICIARIOS DEL "PROGRAMA SOLIDARIDAD", SEGÚN PROGRAMA, MUNICIPIO LOS CACAOS, 2014*



*Un mismo beneficiario puede recibir más de un tipo de subsidio
Fuente: Mapa de subsidios 2014, Administradora de Subsidios Sociales (ADESS)

EDUCACIÓN

POBLACIÓN DE 5 AÑOS Y MÁS POR SEXO, SEGÚN EL NIVEL DE INSTRUCCIÓN ALCANZADO O TERMINADO. AÑO 2010

Nivel de instrucción alcanzado	Total	Hombres	Mujeres
Total	8,528	5,057	3,471
Nunca asistió a la escuela	1,747	1,114	633
Pre-primaria	537	328	209
Primaria o Básica	4,536	2,716	1,820
Secundaria o Media	1,370	771	599
Universitaria o Superior	338	128	210

ESTUDIANTES MATRICULADOS POR SECTOR, SEGÚN EL NIVEL AÑO 2012-2013

Nivel	Total	Sector		
		Público	Hombres	Mujeres
Total	1,792	1,792	-	-
Inicial	72	72	-	-
Básica	1,295	1,295	-	-
Media	354	354	-	-
Educ. de Adultos	71	71	-	-

ECONOMÍA Y EMPLEO

ESTRUCTURA DEL MERCADO LABORAL POR SEXO, AÑO 2010

	Hombres	Mujeres	Total
Población en edad de trabajar (PET)	7,562	4,533	3,029
Población económicamente activa (PEA)	3,659	2,709	950
Población ocupada	3,560	2,639	921
Población desocupada	99	70	29
Población inactiva	3,716	1,719	1,997
Tasa global de participación	48.4%	59.8%	31.4%
Tasa de ocupación	47.1%	58.2%	30.4%
Tasa de desempleo	2.7%	2.6%	3.1%

De **7,562** personas que están en edad de trabajar el **47.1%** tiene empleo

PARTICIPACIÓN POLÍTICA Y SOCIAL

INDICADORES ELECTORALES

75.4%

Participación elecciones municipales 2010

74.8%

Participación elecciones presidenciales 2012

42.9%

Mujeres en el total de cargos electos elecciones municipales 2010

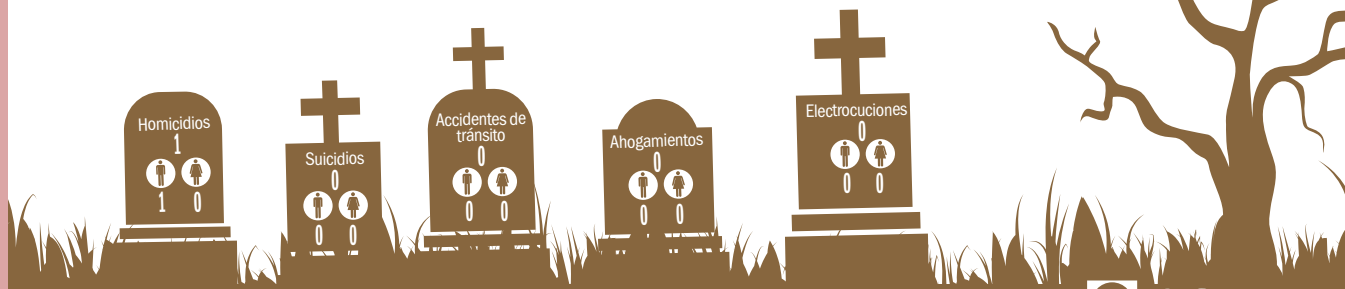
SALUD

INDICADORES DE SALUD

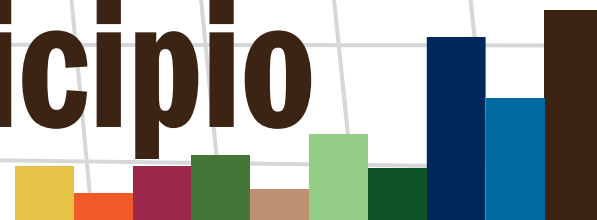


MUERTES ACCIDENTALES Y VIOLENTAS

MUERTES ACCIDENTALES Y VIOLENTAS, POR TIPO DE MUERTE, AÑO 2014



Tu municipio en cifras



Sabana Grande de Palenque



Datos generales

Región	Valdesia
Provincia	San Cristóbal
Municipio	Sabana Grande de Palenque
Superficie	30.0 Km ²
Densidad de la población	515 hab/Km ²
Ley de creación	Ley No. 497 del 02 de enero de 1997

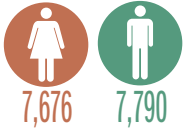
Sabana Grande de Palenque



DEMOGRAFÍA

POBLACIÓN DEL MUNICIPIO POR SEXO, SEGÚN DISTRITOS MUNICIPALES, AÑO 2010

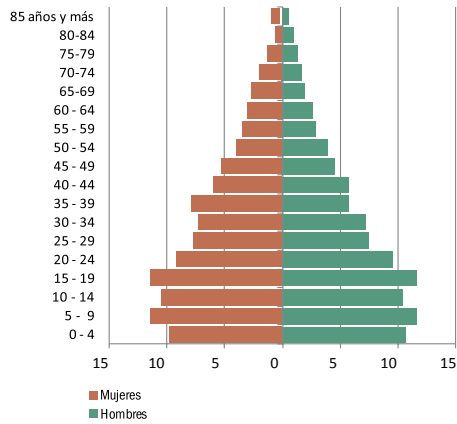
Sabana Grande de Palenque



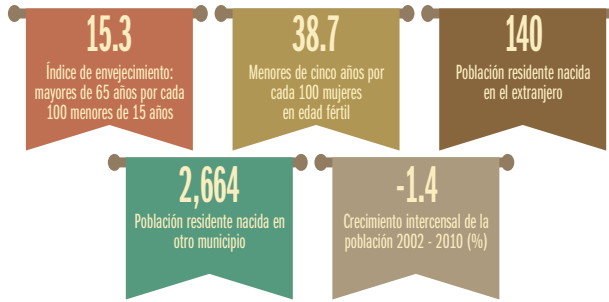
15,466

15,466

PIRÁMIDE DE POBLACIÓN, MUNICIPIO SABANA GRANDE DE PALENQUE, 2010



INDICADORES CENSALES, AÑO 2010

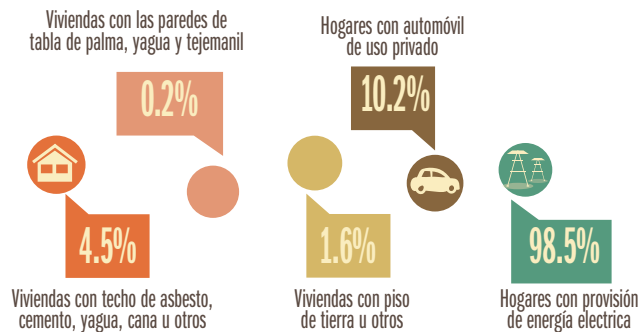


ESTADÍSTICAS VITALES, AÑO 2014



CALIDAD Y CONDICIONES DE VIDA

INDICADORES DE CONDICIONES DE VIDA, AÑO 2010



MEDIO AMBIENTE

INDICADORES DEL MEDIO AMBIENTE AL AÑO 2010



Fuente: IX Censo Nacional de Población y Vivienda 2010
Atlas de los Recursos Naturales de la República Dominicana, año 2003

TECNOLOGÍA Y MEDIOS DE COMUNICACIÓN

INDICADORES DE TECNOLOGÍAS DE LA INFORMACIÓN Y LAS COMUNICACIONES, 2013

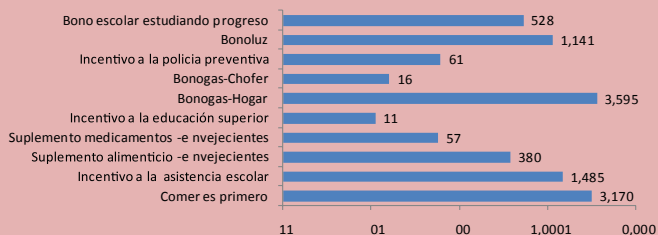


Fuente: IX Censo Nacional de Población y Vivienda 2010
Listado de Emisoras (A.M. y F.M.) del Instituto Dominicano de las Telecomunicaciones (INDOTEL), 2013



POBREZA

NÚMERO DE BENEFICIARIOS DEL "PROGRAMA SOLIDARIDAD", SEGÚN PROGRAMA, MUNICIPIO SABANA GRANDE DE PALENQUE, 2014*



*Un mismo beneficiario puede recibir más de un tipo de subsidio
Fuente: Mapa de subsidios 2014, Administradora de Subsidios Sociales (ADESS)

EDUCACIÓN

POBLACIÓN DE 5 AÑOS Y MÁS POR SEXO, SEGÚN EL NIVEL DE INSTRUCCIÓN ALCANZADO O TERMINADO. AÑO 2010

Nivel de instrucción alcanzado	Total	Hombres	Mujeres
Total	13,865	6,939	6,926
Nunca asistió a la escuela	836	447	389
Pre-primaria	664	342	322
Primaria o Básica	7,256	3,868	3,388
Secundaria o Media	4,169	2,005	2,164
Universitaria o Superior	940	277	663

ESTUDIANTES MATRICULADOS POR SECTOR, SEGÚN EL NIVEL AÑO 2012-2013

Nivel	Total	Sector		
		Público	Hombres	Mujeres
Total	5,117	4,597	520	-
Inicial	436	180	256	-
Básica	3,619	3,355	264	-
Media	837	837	-	-
Educ. de Adultos	225	225	-	-

ECONOMÍA Y EMPLEO

ESTRUCTURA DEL MERCADO LABORAL POR SEXO, AÑO 2010

	Total	Hombres	Mujeres
Población en edad de trabajar (PET)	12,064	6,000	6,064
Población económicamente activa (PEA)	4,869	3,017	1,852
Población ocupada	4,271	2,622	1,649
Población desocupada	598	395	203
Población inactiva	7,082	2,921	4,161
Tasa global de participación	40.4%	50.3%	30.5%
Tasa de ocupación	35.4%	43.7%	27.2%
Tasa de desempleo	12.3%	13.1%	11.0%

De **12,064** personas que están en edad de trabajar el **35.4%** tiene empleo

PARTICIPACIÓN POLÍTICA Y SOCIAL

INDICADORES ELECTORALES

74.8%

Participación elecciones municipales 2010

79.6%

Participación elecciones presidenciales 2012

14.3%

Mujeres en el total de cargos electos elecciones municipales 2010

MUERTES ACCIDENTALES Y VIOLENTAS

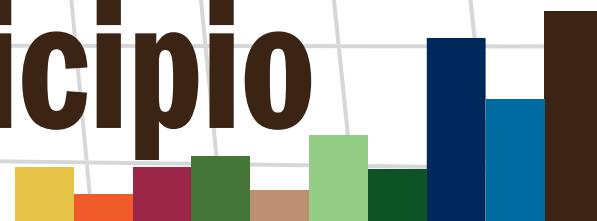
MUERTES ACCIDENTALES Y VIOLENTAS, POR TIPO DE MUERTE, AÑO 2014

SALUD

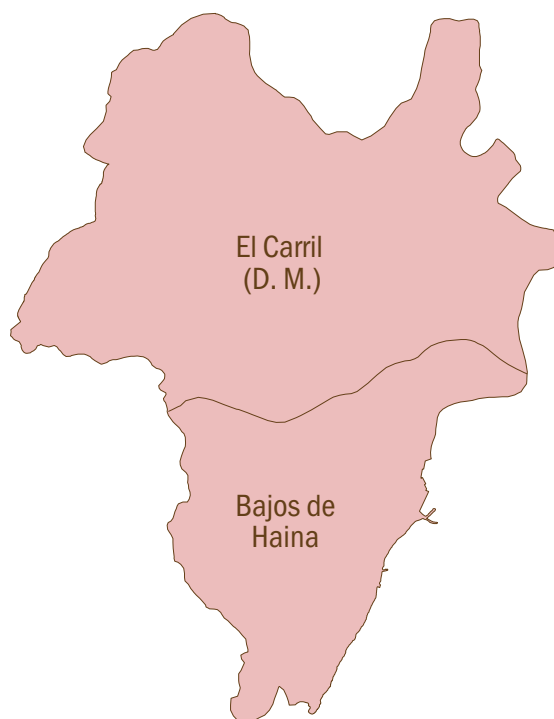
INDICADORES DE SALUD



Tu municipio en cifras



Bajos de Haina



Datos generales

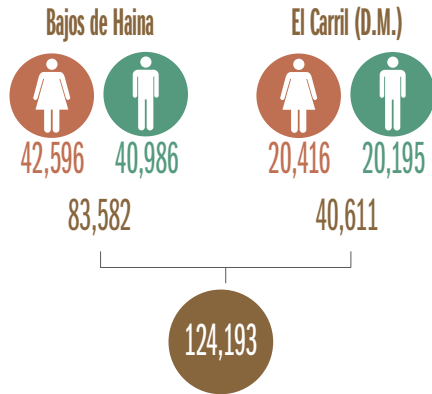
Región	Valdesia
Provincia	San Cristóbal
Municipio	Bajos de Haina
Distrito Municipal	El Carril (D.M.)
Superficie	39.7 Km ²
Densidad de la población	3,130 hab/Km ²
Ley de creación	Ley No. 178 del 27 de octubre de 1980

Bajos de Haina

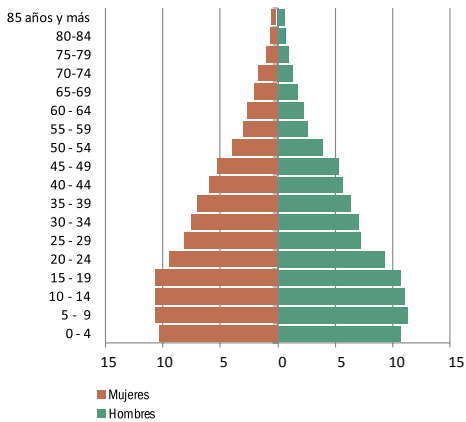


DEMOGRAFÍA

POBLACIÓN DEL MUNICIPIO POR SEXO,
SEGÚN DISTRITOS MUNICIPALES, AÑO 2010



PIRÁMIDE DE POBLACIÓN, MUNICIPIO
BAJOS DE HAINA, 2010



INDICADORES CENSALES, AÑO 2010

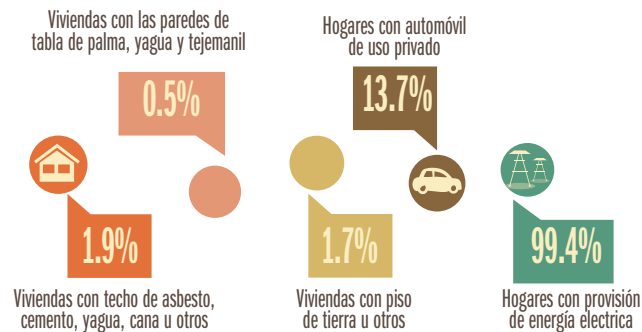


ESTADÍSTICAS VITALES, AÑO 2014



CALIDAD Y CONDICIONES DE VIDA

INDICADORES DE CONDICIONES DE VIDA, AÑO 2010



MEDIO AMBIENTE

INDICADORES DEL MEDIO AMBIENTE AL AÑO 2010

En el municipio Bajo de Haina, el Ministerio de Medio Ambiente y Recursos Naturales identifica un área protegida: corredor ecológico Autopista 6 de Noviembre.



Fuente: IX Censo Nacional de Población y Vivienda 2010
Atlas de los Recursos Naturales de la República Dominicana, año 2003

TECNOLOGÍA Y MEDIOS DE COMUNICACIÓN

INDICADORES DE TECNOLOGÍAS DE LA INFORMACIÓN Y LAS COMUNICACIONES, 2013

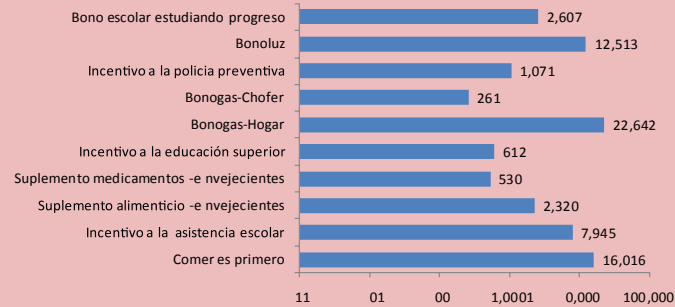


Fuente: IX Censo Nacional de Población y Vivienda 2010
Listado de Emisoras (A.M. y F.M.) del Instituto Dominicano de las Telecomunicaciones (INDOTEL), 2013



POBREZA

NÚMERO DE BENEFICIARIOS DEL "PROGRAMA SOLIDARIDAD", SEGÚN PROGRAMA, MUNICIPIO BAJOS DE HAINA, 2014*



*Un mismo beneficiario puede recibir más de un tipo de subsidio
Fuente: Mapa de subsidios 2014, Administradora de Subsidios Sociales (ADESS)

EDUCACIÓN

POBLACIÓN DE 5 AÑOS Y MÁS POR SEXO, SEGÚN EL NIVEL DE INSTRUCCIÓN ALCANZADO O TERMINADO. AÑO 2010

Nivel de instrucción alcanzado	Total	Hombres	Mujeres
Total	110,956	54,496	56,460
Nunca asistió a la escuela	5,944	2,807	3,137
Pre-primaria	7,246	3,716	3,530
Primaria o Básica	48,899	25,411	23,488
Secundaria o Media	36,119	17,810	18,309
Universitaria o Superior	12,748	4,752	7,996

ESTUDIANTES MATRICULADOS POR SECTOR, SEGÚN EL NIVEL AÑO 2012-2013

Nivel	Total	Sector		
		Público	Hombres	Mujeres
Total	42,708	28,591	13,470	647
Inicial	4,710	1,165	3,446	99
Básica	24,546	16,195	8,001	350
Media	8,182	6,139	1,974	69
Educ. de Adultos	5,270	5,092	49	129

ECONOMÍA Y EMPLEO

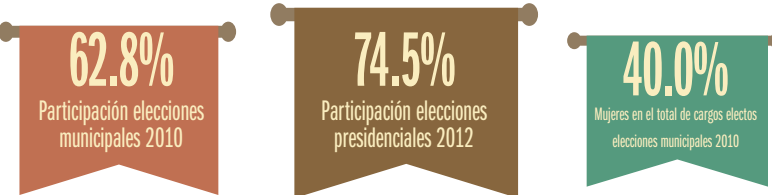
ESTRUCTURA DEL MERCADO LABORAL POR SEXO, AÑO 2010

	Total	Hombres	Mujeres
Población en edad de trabajar (PET)	97,144	47,498	49,646
Población económicamente activa (PEA)	43,303	25,791	17,512
Población ocupada	40,042	24,206	15,836
Población desocupada	3,261	1,585	1,676
Población inactiva	51,978	20,835	31,143
Tasa global de participación	44.6%	54.3%	35.3%
Tasa de ocupación	41.2%	51.0%	31.9%
Tasa de desempleo	7.5%	6.1%	9.6%

De **97,144** personas que están en edad de trabajar el **41.2%** tiene empleo

PARTICIPACIÓN POLÍTICA Y SOCIAL

INDICADORES ELECTORALES



SALUD

INDICADORES DE SALUD

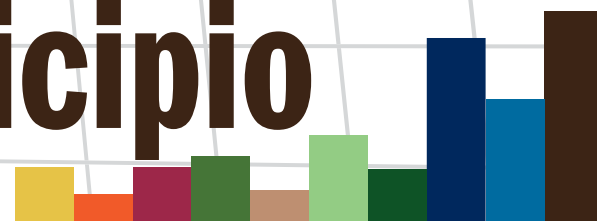


MUERTES ACCIDENTALES Y VIOLENTAS

MUERTES ACCIDENTALES Y VIOLENTAS, POR TIPO DE MUERTE, AÑO 2014



Tu municipio en cifras



San Gregorio de Nigua



Datos generales

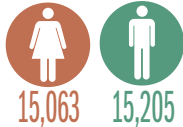
Región	Valdesia
Provincia	San Cristóbal
Municipio	San Gregorio de Nigua
Superficie	51.1 Km ²
Densidad de la población	592 hab/Km ²
Ley de creación	Ley No. 08-01 del 11 de enero de 2001



DEMOGRAFÍA

POBLACIÓN DEL MUNICIPIO POR SEXO, SEGÚN DISTRITOS MUNICIPALES, AÑO 2010

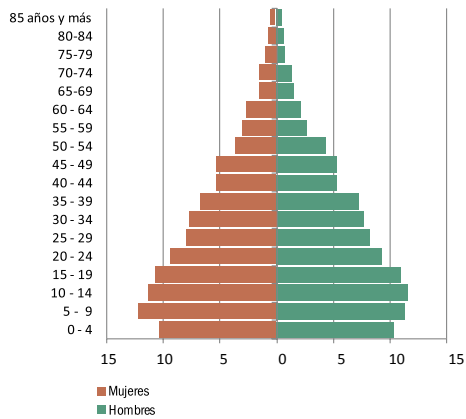
San Gregorio de Nigua



30,268

30,268

PIRÁMIDE DE POBLACIÓN, MUNICIPIO SAN GREGORIO DE NIGUA, 2010



INDICADORES CENSALES, AÑO 2010

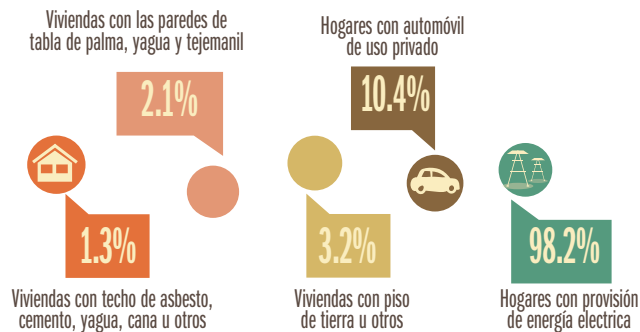


ESTADÍSTICAS VITALES, AÑO 2014



CALIDAD Y CONDICIONES DE VIDA

INDICADORES DE CONDICIONES DE VIDA, AÑO 2010



MEDIO AMBIENTE

INDICADORES DEL MEDIO AMBIENTE AL AÑO 2010

En el municipio San Gregorio de Nigua, el Ministerio de Medio Ambiente y Recursos Naturales identifica un área protegida: Área nacional de recreo Boca de Nigua.



Fuente: IX Censo Nacional de Población y Vivienda 2010
Atlas de los Recursos Naturales de la República Dominicana, año 2003

TECNOLOGÍA Y MEDIOS DE COMUNICACIÓN

INDICADORES DE TECNOLOGÍAS DE LA INFORMACIÓN Y LAS COMUNICACIONES, 2013

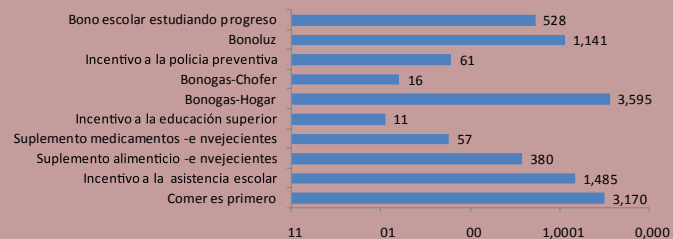


Fuente: IX Censo Nacional de Población y Vivienda 2010
Listado de Emisoras (A.M. y F.M.) del Instituto Dominicano de las Telecomunicaciones (INDOTEL), 2013



POBREZA

NÚMERO DE BENEFICIARIOS DEL "PROGRAMA SOLIDARIDAD", SEGÚN PROGRAMA, MUNICIPIO SAN GREGORIO DE NIGUA, 2014*



*Un mismo beneficiario puede recibir más de un tipo de subsidio
Fuente: Mapa de subsidios 2014, Administradora de Subsidios Sociales (ADESS)

EDUCACIÓN

POBLACIÓN DE 5 AÑOS Y MÁS POR SEXO, SEGÚN EL NIVEL DE INSTRUCCIÓN ALCANZADO O TERMINADO. AÑO 2010

Nivel de instrucción alcanzado	Total	Hombres	Mujeres
Total	27,156	13,638	13,518
Nunca asistió a la escuela	1,654	810	844
Pre-primaria	1,524	747	777
Primaria o Básica	14,157	7,534	6,623
Secundaria o Media	7,805	3,841	3,964
Universitaria o Superior	2,016	706	1,310

ESTUDIANTES MATRICULADOS POR SECTOR, SEGÚN EL NIVEL AÑO 2012-2013

Nivel	Total	Sector		
		Público	Hombres	Mujeres
Total	9,036	8,414	622	-
Inicial	567	451	116	-
Básica	6,212	5,851	361	-
Media	1,593	1,592	1	-
Educ. de Adultos	664	520	144	-

ECONOMÍA Y EMPLEO

ESTRUCTURA DEL MERCADO LABORAL POR SEXO, AÑO 2010

	Total	Hombres	Mujeres
Población en edad de trabajar (PET)	23,606	11,854	11,752
Población económicamente activa (PEA)	10,416	6,416	4,000
Población ocupada	9,611	5,995	3,616
Población desocupada	805	421	384
Población inactiva	12,873	5,287	7,586
Tasa global de participación	44.1%	54.1%	34.0%
Tasa de ocupación	40.7%	50.6%	30.8%
Tasa de desempleo	7.7%	6.6%	9.6%

De **23,606** personas que están en edad de trabajar el **40.7%** tiene empleo

PARTICIPACIÓN POLÍTICA Y SOCIAL

INDICADORES ELECTORALES

74.3%

Participación elecciones municipales 2010

78.9%

Participación elecciones presidenciales 2012

33.3%

Mujeres en el total de cargos electos elecciones municipales 2010

SALUD

INDICADORES DE SALUD

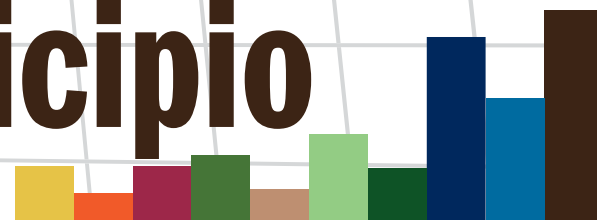


MUERTES ACCIDENTALES Y VIOLENTAS

MUERTES ACCIDENTALES Y VIOLENTAS, POR TIPO DE MUERTE, AÑO 2014



Tu municipio en cifras



Villa Altagracia



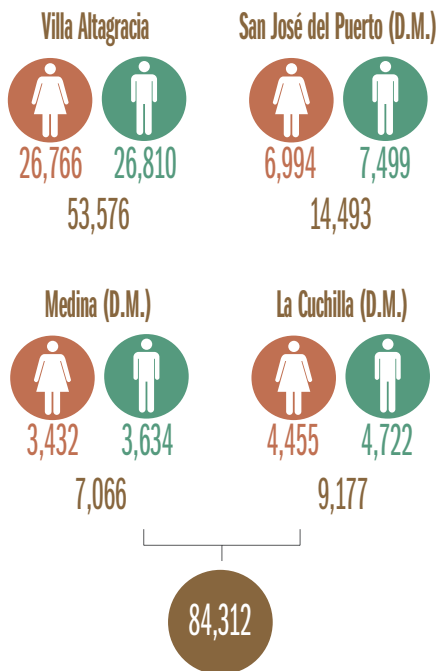
Datos generales

Región	Valdesia
Provincia	San Cristóbal
Municipio	Villa Altagracia
Distritos Municipales	San José del Puerto (D.M.) Medina (D.M.) La Cuchilla (D.M.)
Superficie	426.2 Km ²
Densidad de la población	346 hab/Km ²
Ley de creación	Ley No. 48-82 del 27 de marzo de 1958

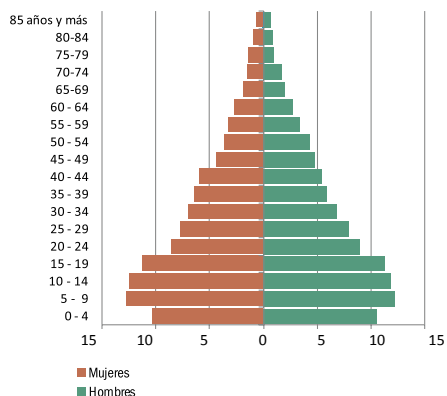


DEMOGRAFÍA

POBLACIÓN DEL MUNICIPIO POR SEXO,
SEGÚN DISTRITOS MUNICIPALES, AÑO 2010



PIRÁMIDE DE POBLACIÓN, MUNICIPIO
VILLA ALTAGRACIA, 2010



INDICADORES CENSALES, AÑO 2010

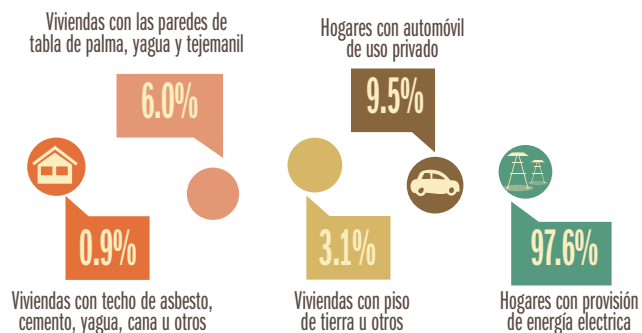


ESTADÍSTICAS VITALES, AÑO 2014



CALIDAD Y CONDICIONES DE VIDA

INDICADORES DE CONDICIONES DE VIDA, AÑO 2010



MEDIO AMBIENTE

INDICADORES DEL MEDIO AMBIENTE AL AÑO 2010

En el municipio Villa Altagracia, el Ministerio de Medio Ambiente y Recursos Naturales identifica tres áreas protegidas: parque nacional Montaña La Humeadora y reserva forestal Loma Novillero y corredor ecológico Autopista Duarte.



Fuente: IX Censo Nacional de Población y Vivienda 2010
Atlas de los Recursos Naturales de la República Dominicana, año 2003

TECNOLOGÍA Y MEDIOS DE COMUNICACIÓN

INDICADORES DE TECNOLOGÍAS DE LA INFORMACIÓN Y LAS COMUNICACIONES, 2013



Fuente: IX Censo Nacional de Población y Vivienda 2010
Listado de Emisoras (A.M. y F.M.) del Instituto Dominicano de las Telecomunicaciones (INDOTEL), 2013



POBREZA

NÚMERO DE BENEFICIARIOS DEL "PROGRAMA SOLIDARIDAD", SEGÚN PROGRAMA, MUNICIPIO VILLA ALTAGRACIA, 2014*



*Un mismo beneficiario puede recibir más de un tipo de subsidio
Fuente: Mapa de subsidios 2014, Administradora de Subsidios Sociales (ADESS)

EDUCACIÓN

POBLACIÓN DE 5 AÑOS Y MÁS POR SEXO, SEGÚN EL NIVEL DE INSTRUCCIÓN ALCANZADO O TERMINADO. AÑO 2010

Nivel de instrucción alcanzado	Total	Hombres	Mujeres
Total	75,586	38,179	37,407
Nunca asistió a la escuela	6,774	3,380	3,394
Pre-primaria	5,615	3,008	2,607
Primaria o Básica	37,900	20,085	17,815
Secundaria o Media	19,514	9,678	9,836
Universitaria o Superior	5,783	2,028	3,755

ESTUDIANTES MATRICULADOS POR SECTOR, SEGÚN EL NIVEL AÑO 2012-2013

Nivel	Total	Sector		
		Público	Hombres	Mujeres
Total	29,664	25,180	4,392	92
Inicial	2,275	1,178	1,085	12
Básica	19,222	16,243	2,951	28
Media	6,036	5,715	321	-
Educ. de Adultos	2,131	2,044	35	52

ECONOMÍA Y EMPLEO

ESTRUCTURA DEL MERCADO LABORAL POR SEXO, AÑO 2010

	Total	Hombres	Mujeres
Población en edad de trabajar (PET)	65,059	32,901	32,158
Población económicamente activa (PEA)	27,504	17,803	9,701
Población ocupada	24,937	16,298	8,639
Población desocupada	2,567	1,505	1,062
Población inactiva	36,584	14,614	21,970
Tasa global de participación	42.3%	54.1%	30.2%
Tasa de ocupación	38.3%	49.5%	26.9%
Tasa de desempleo	9.3%	8.5%	10.9%

De **65,059** personas que están en edad de trabajar el **38.3%** tiene empleo

PARTICIPACIÓN POLÍTICA Y SOCIAL

INDICADORES ELECTORALES

66.5%

Participación elecciones municipales 2010

76.1%

Participación elecciones presidenciales 2012

32.1%

Mujeres en el total de cargos electos elecciones municipales 2010

SALUD

INDICADORES DE SALUD

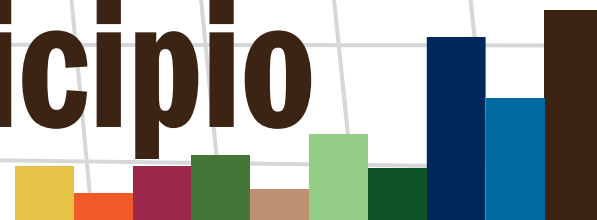


MUERTES ACCIDENTALES Y VIOLENTAS

MUERTES ACCIDENTALES Y VIOLENTAS, POR TIPO DE MUERTE, AÑO 2014



Tu municipio en cifras



Yaguata

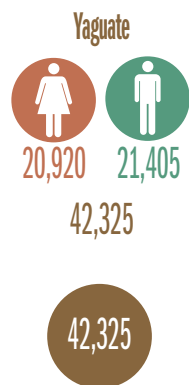


Datos generales

Región	Valdesia
Provincia	San Cristóbal
Municipio	Yaguata
Superficie	122.3 Km ²
Densidad de la población	346 hab/Km ²
Ley de creación	Ley No. 916 del 12 de agosto de 1978

DEMOGRAFÍA

POBLACIÓN DEL MUNICIPIO POR SEXO, SEGÚN DISTRITOS MUNICIPALES, AÑO 2010



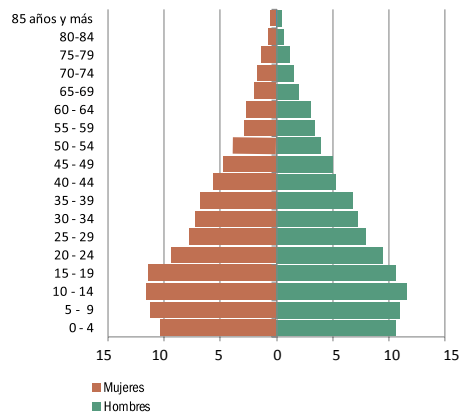
INDICADORES CENSALES, AÑO 2010



ESTADÍSTICAS VITALES, AÑO 2014

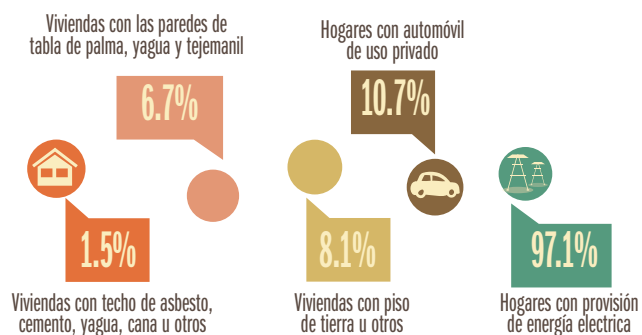


PIRÁMIDE DE POBLACIÓN, MUNICIPIO YAGUATA, 2010



CALIDAD Y CONDICIONES DE VIDA

INDICADORES DE CONDICIONES DE VIDA, AÑO 2010



MEDIO AMBIENTE

INDICADORES DEL MEDIO AMBIENTE AL AÑO 2010

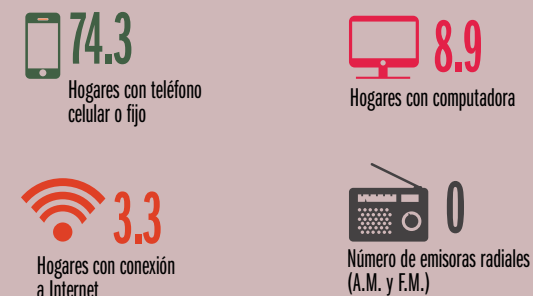
En el municipio Yaguata, el Ministerio de Medio Ambiente y Recursos Naturales identifica dos áreas protegidas: parque nacional Máximo Gómez y corredor ecológico Autopista 6 de Noviembre.



Fuente: IX Censo Nacional de Población y Vivienda 2010
Atlas de los Recursos Naturales de la República Dominicana, año 2003

TECNOLOGÍA Y MEDIOS DE COMUNICACIÓN

INDICADORES DE TECNOLOGÍAS DE LA INFORMACIÓN Y LAS COMUNICACIONES, 2013



Fuente: IX Censo Nacional de Población y Vivienda 2010
Listado de Emisoras (A.M. y F.M.) del Instituto Dominicano de las Telecomunicaciones (INDOTEL), 2013

POBREZA

NÚMERO DE BENEFICIARIOS DEL "PROGRAMA SOLIDARIDAD", SEGÚN PROGRAMA, MUNICIPIO YAGUATE, 2014*



*Un mismo beneficiario puede recibir más de un tipo de subsidio
Fuente: Mapa de subsidios 2014, Administradora de Subsidios Sociales (ADESS)

ECONOMÍA Y EMPLEO

ESTRUCTURA DEL MERCADO LABORAL POR SEXO, AÑO 2010

	Total	Hombres	Mujeres
Población en edad de trabajar (PET)	33,033	16,635	16,398
Población económicamente activa (PEA)	12,908	8,341	4,567
Población ocupada	11,736	7,634	4,102
Población desocupada	1,172	707	465
Población inactiva	19,772	8,109	11,663
Tasa global de participación	39.1%	50.1%	27.9%
Tasa de ocupación	35.5%	45.9%	25.0%
Tasa de desempleo	9.1%	8.5%	10.2%

De **33,033** personas que están en edad de trabajar el **35.5%** tiene empleo

EDUCACIÓN

POBLACIÓN DE 5 AÑOS Y MÁS POR SEXO, SEGÚN EL NIVEL DE INSTRUCCIÓN ALCANZADO O TERMINADO. AÑO 2010

Nivel de instrucción alcanzado	Total	Hombres	Mujeres
Total	37,803	19,066	18,737
Nunca asistió a la escuela	3,161	1,685	1,476
Pre-primaria	2,113	1,090	1,023
Primaria o Básica	20,173	10,869	9,304
Secundaria o Media	9,350	4,480	4,870
Universitaria o Superior	3,006	942	2,064

ESTUDIANTES MATRICULADOS POR SECTOR, SEGÚN EL NIVEL AÑO 2012-2013

Nivel	Total	Sector		
		Público	Hombres	Mujeres
Total	15,207	14,408	799	-
Inicial	1,168	794	374	-
Básica	8,951	8,526	425	-
Media	3,209	3,209	-	-
Educ. de Adultos	1,879	1,879	-	-

PARTICIPACIÓN POLÍTICA Y SOCIAL

INDICADORES ELECTORALES

73.9%

Participación elecciones municipales 2010

77.9%

Participación elecciones presidenciales 2012

33.3%

Mujeres en el total de cargos electos elecciones municipales 2010

MUERTES ACCIDENTALES Y VIOLENTAS

MUERTES ACCIDENTALES Y VIOLENTAS, POR TIPO DE MUERTE, AÑO 2014

SALUD

INDICADORES DE SALUD



Tu municipio en cifras



San José de Ocoa



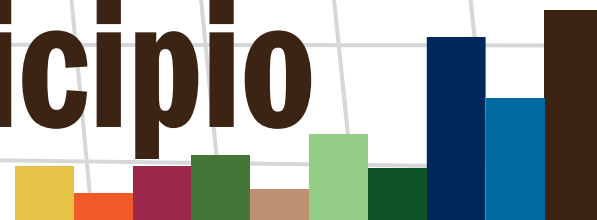
Contenido



San José de Ocoa

- San José de Ocoa
- Rancho Arriba
- Sabana Larga

Tu municipio en cifras



San José de Ocoa



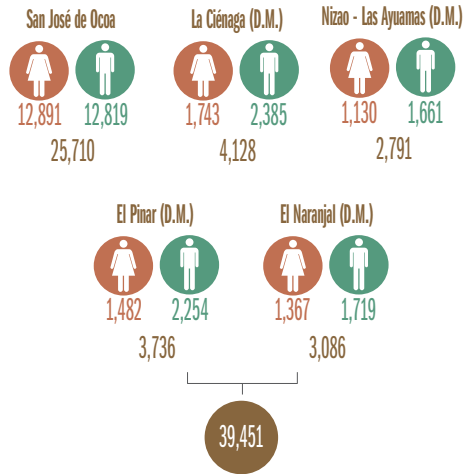
Datos generales

Región	Valdesia
Provincia	San José de Ocoa
Municipio	San José de Ocoa
Distritos Municipales	La Ciénaga (D.M.) Nizao - Las Auyamas (D.M.) El Pinar (D.M.) El Naranjal (D.M.)
Superficie	484.8 Km ²
Densidad de la población	82 hab/Km ²
Ley de creación	Ley No. 533 del 09 de marzo de 1858

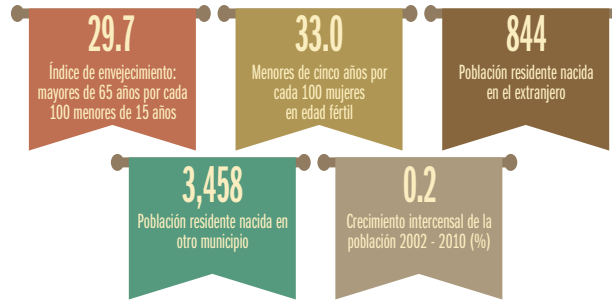


DEMOGRAFÍA

POBLACIÓN DEL MUNICIPIO POR SEXO, SEGÚN DISTRITOS MUNICIPALES, AÑO 2010



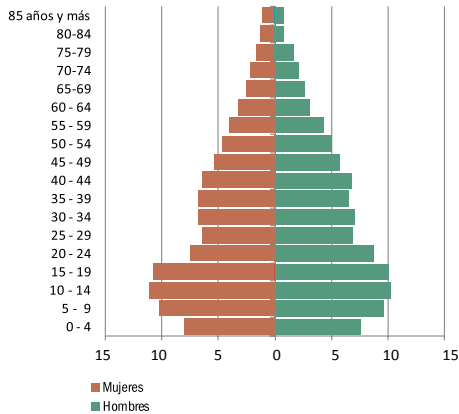
INDICADORES CENSALES, AÑO 2010



ESTADÍSTICAS VITALES, AÑO 2014

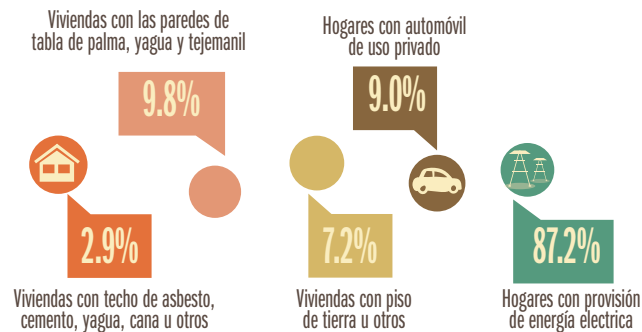


PIRÁMIDE DE POBLACIÓN, MUNICIPIO SAN JOSÉ DE OCOA, 2010



CALIDAD Y CONDICIONES DE VIDA

INDICADORES DE CONDICIONES DE VIDA, AÑO 2010



MEDIO AMBIENTE

INDICADORES DEL MEDIO AMBIENTE AL AÑO 2010

En el municipio de San José de Ocoa, el Ministerio de Medio Ambiente y Recursos Naturales identifica tres áreas protegidas: parque nacional Francisco Alberto Caamaño Deñó, parque nacional Luis Quin, parque nacional Valle Nuevo y reserva forestal Hatillo.



Fuente: IX Censo Nacional de Población y Vivienda 2010
Atlas de los Recursos Naturales de la República Dominicana, año 2003

TECNOLOGÍA Y MEDIOS DE COMUNICACIÓN

INDICADORES DE TECNOLOGÍAS DE LA INFORMACIÓN Y LAS COMUNICACIONES, 2013

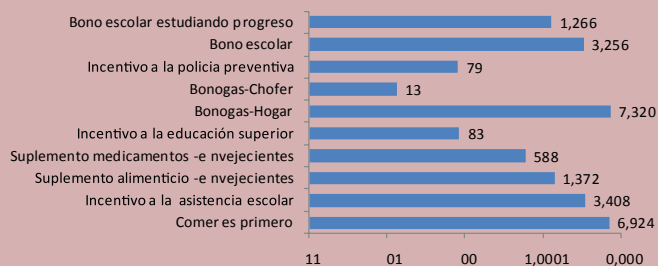


Fuente: IX Censo Nacional de Población y Vivienda 2010
Listado de Emisoras (A.M. y F.M.) del Instituto Dominicano de las Telecomunicaciones (INDOTEL), 2013



POBREZA

NÚMERO DE BENEFICIARIOS DEL "PROGRAMA SOLIDARIDAD", SEGÚN PROGRAMA, MUNICIPIO SAN JOSÉ DE OCOA, 2014*



*Un mismo beneficiario puede recibir más de un tipo de subsidio
Fuente: Mapa de subsidios 2014, Administradora de Subsidios Sociales (ADESS)

ECONOMÍA Y EMPLEO

ESTRUCTURA DEL MERCADO LABORAL POR SEXO, AÑO 2010

	Total	Hombres	Mujeres
Población en edad de trabajar (PET)	32,477	17,255	15,222
Población económicamente activa (PEA)	14,096	9,881	4,215
Población ocupada	12,936	9,083	3,853
Población desocupada	1,160	798	362
Población inactiva	18,025	7,181	10,844
Tasa global de participación	43.4%	57.3%	27.7%
Tasa de ocupación	39.8%	52.6%	25.3%
Tasa de desempleo	8.2%	8.1%	8.6%

De **32,477** personas que están en edad de trabajar el **39.8%** tiene empleo

EDUCACIÓN

POBLACIÓN DE 5 AÑOS Y MÁS POR SEXO, SEGÚN EL NIVEL DE INSTRUCCIÓN ALCANZADO O TERMINADO. AÑO 2010

Nivel de instrucción alcanzado	Total	Hombres	Mujeres
Total	36,358	19,237	17,121
Nunca asistió a la escuela	4,794	2,741	2,053
Pre-primaria	2,764	1,521	1,243
Primaria o Básica	17,955	9,885	8,070
Secundaria o Media	7,478	3,716	3,762
Universitaria o superior	3,367	1,374	1,993

ESTUDIANTES MATRICULADOS POR SECTOR, SEGÚN EL NIVEL AÑO 2012-2013

Nivel	Total	Sector		
		Público	Hombres	Mujeres
Total	11,069	9,947	973	149
Inicial	730	494	236	-
Básica	7,102	6,450	503	149
Media	2,581	2,347	234	-
Educ. de Adultos	656	656	-	-

PARTICIPACIÓN POLÍTICA Y SOCIAL

INDICADORES ELECTORALES

70.4%

Participación elecciones municipales 2010

76.7%

Participación elecciones presidenciales 2012

31.0%

Mujeres en el total de cargos electos elecciones municipales 2010

MUERTES ACCIDENTALES Y VIOLENTAS

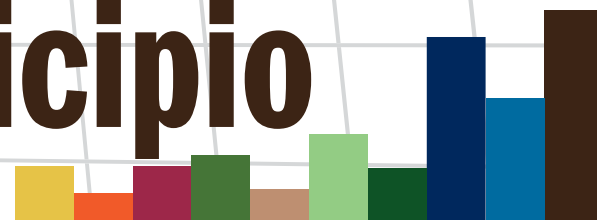
MUERTES ACCIDENTALES Y VIOLENTAS, POR TIPO DE MUERTE, AÑO 2014

SALUD

INDICADORES DE SALUD



Tu municipio en cifras



Rancho Arriba



Datos generales

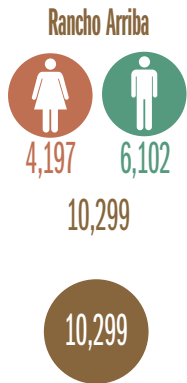
Región	Valdesia
Provincia	San José de Ocoa
Municipio	Rancho Arriba
Superficie	205.0 Km ²
Densidad de la población	50 hab/Km ²
Ley de creación	Ley No. 66-00 del 06 de septiembre de 2000

Rancho Arriba

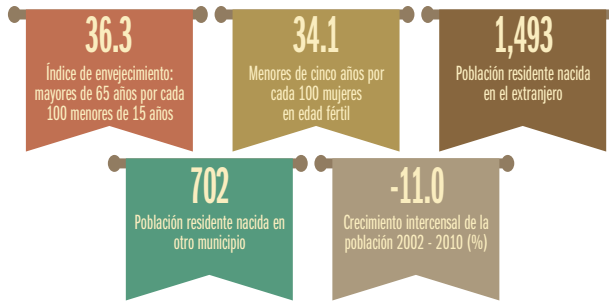


DEMOGRAFÍA

POBLACIÓN DEL MUNICIPIO POR SEXO,
SEGÚN DISTRITOS MUNICIPALES, AÑO 2010



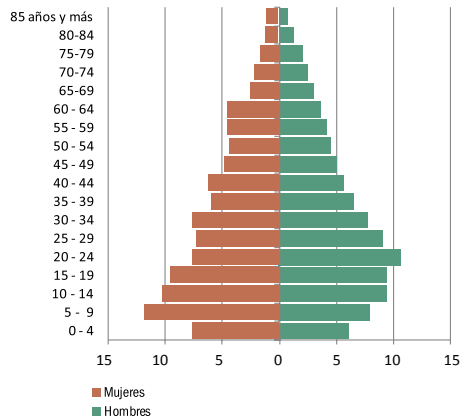
INDICADORES CENSALES, AÑO 2010



ESTADÍSTICAS VITALES, AÑO 2014

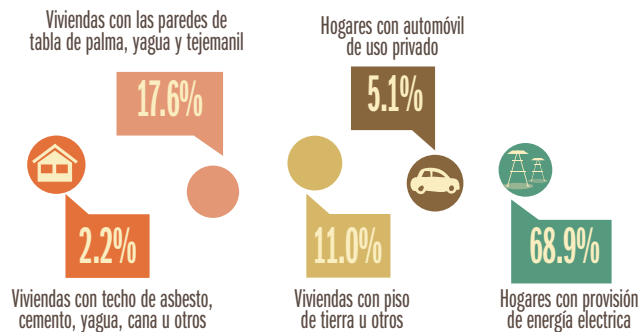


PIRÁMIDE DE POBLACIÓN, MUNICIPIO RANCHO ARRIBA, 2010



CALIDAD Y CONDICIONES DE VIDA

INDICADORES DE CONDICIONES DE VIDA, AÑO 2010



MEDIO AMBIENTE

INDICADORES DEL MEDIO AMBIENTE AL AÑO 2010

En el municipio Rancho Arriba, el Ministerio de Medio Ambiente y Recursos Naturales identifica dos áreas protegidas: parque nacional Montaña La Humeadora y parque nacional Valle Nuevo.



Fuente: IX Censo Nacional de Población y Vivienda 2010
Atlas de los Recursos Naturales de la República Dominicana, año 2003

TECNOLOGÍA Y MEDIOS DE COMUNICACIÓN

INDICADORES DE TECNOLOGÍAS DE LA INFORMACIÓN Y LAS COMUNICACIONES, 2013

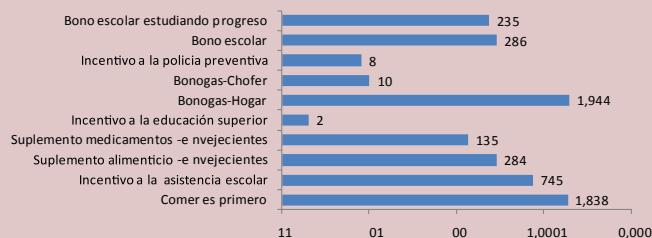


Fuente: IX Censo Nacional de Población y Vivienda 2010
Listado de Emisoras (A.M. y F.M.) del Instituto Dominicano de las Telecomunicaciones (INDOTEL), 2013



POBREZA

NÚMERO DE BENEFICIARIOS DEL "PROGRAMA SOLIDARIDAD", SEGÚN PROGRAMA, MUNICIPIO RANCHO ARRIBA, 2014*



*Un mismo beneficiario puede recibir más de un tipo de subsidio
Fuente: Mapa de subsidios 2014, Administradora de Subsidios Sociales (ADESS)

ECONOMÍA Y EMPLEO

ESTRUCTURA DEL MERCADO LABORAL POR SEXO, AÑO 2010

	Hombres	Mujeres	Total
Población en edad de trabajar (PET)	8,617	5,222	3,395
Población económicamente activa (PEA)	4,640	3,434	1,206
Población ocupada	4,366	3,218	1,148
Población desocupada	274	216	58
Población inactiva	3,859	1,721	2,138
Tasa global de participación	53.8%	65.8%	35.5%
Tasa de ocupación	50.7%	61.6%	33.8%
Tasa de desempleo	5.9%	6.3%	4.8%

De **8,617** personas que están en edad de trabajar el **50.7%** tiene empleo

SALUD

INDICADORES DE SALUD



EDUCACIÓN

POBLACIÓN DE 5 AÑOS Y MÁS POR SEXO, SEGÚN EL NIVEL DE INSTRUCCIÓN ALCANZADO O TERMINADO. AÑO 2010

Nivel de instrucción alcanzado	Total	Hombres	Mujeres
Total	9,586	5,712	3,874
Nunca asistió a la escuela	1,877	1,214	663
Pre-primaria	661	402	259
Primaria o Básica	5,380	3,268	2,112
Secundaria o Media	1,340	695	645
Universitaria o superior	328	133	195

ESTUDIANTES MATRICULADOS POR SECTOR, SEGÚN EL NIVEL AÑO 2012-2013

Nivel	Total	Sector		
		Público	Hombres	Mujeres
Total	2,328	2,223	81	24
Inicial	122	75	47	-
Básica	1,641	1,583	34	24
Media	437	437	-	-
Educ. de Adultos	128	128	-	-

PARTICIPACIÓN POLÍTICA Y SOCIAL

INDICADORES ELECTORALES

68.7%

Participación elecciones municipales 2010

75.1%

Participación elecciones presidenciales 2012

45.9%

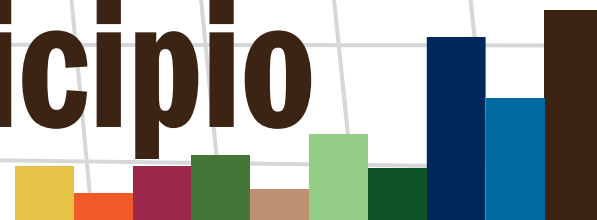
Mujeres en el total de cargos electos elecciones municipales 2010

MUERTES ACCIDENTALES Y VIOLENTAS

MUERTES ACCIDENTALES Y VIOLENTAS, POR TIPO DE MUERTE, AÑO 2014



Tu municipio en cifras



Sabana Larga



Datos generales

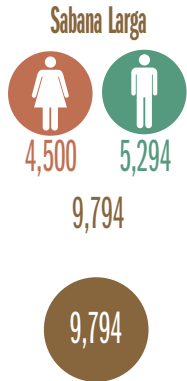
Región	Valdesia
Provincia	San José de Ocoa
Municipio	Sabana Larga
Superficie	163.6 Km ²
Densidad de la población	60 hab/Km ²
Ley de creación	Ley No. 66-00 del 06 de septiembre de 2000

Sabana Larga



DEMOGRAFÍA

POBLACIÓN DEL MUNICIPIO POR SEXO, SEGÚN DISTRITOS MUNICIPALES, AÑO 2010



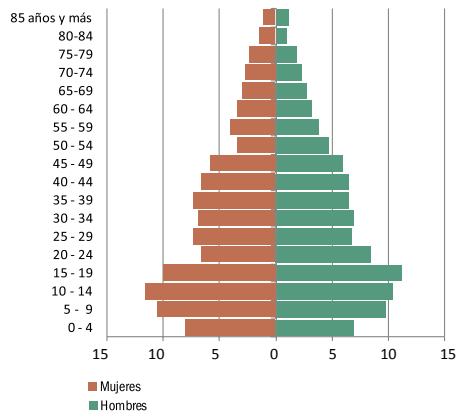
INDICADORES CENSALES, AÑO 2010



ESTADÍSTICAS VITALES, AÑO 2014

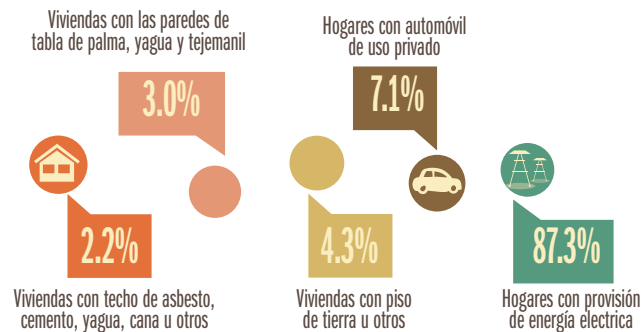


PIRÁMIDE DE POBLACIÓN, MUNICIPIO SABANA LARGA, 2010



CALIDAD Y CONDICIONES DE VIDA

INDICADORES DE CONDICIONES DE VIDA, AÑO 2010



MEDIO AMBIENTE

INDICADORES DEL MEDIO AMBIENTE AL AÑO 2010

En el municipio Sabana Larga, el Ministerio de Medio Ambiente y Recursos Naturales identifica un área protegida: parque nacional Valle Nuevo.



Fuente: IX Censo Nacional de Población y Vivienda 2010
Atlas de los Recursos Naturales de la República Dominicana, año 2003

TECNOLOGÍA Y MEDIOS DE COMUNICACIÓN

INDICADORES DE TECNOLOGÍAS DE LA INFORMACIÓN Y LAS COMUNICACIONES, 2013

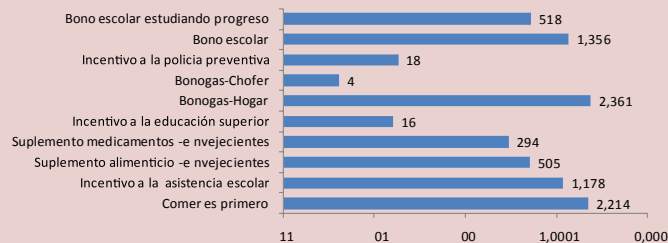


Fuente: IX Censo Nacional de Población y Vivienda 2010
Listado de Emisoras (A.M. y F.M.) del Instituto Dominicano de las Telecomunicaciones (INDOTEL), 2013



POBREZA

NÚMERO DE BENEFICIARIOS DEL "PROGRAMA SOLIDARIDAD", SEGÚN PROGRAMA, MUNICIPIO SABANA LARGA, 2014*



*Un mismo beneficiario puede recibir más de un tipo de subsidio
Fuente: Mapa de subsidios 2014, Administradora de Subsidios Sociales (ADESS)

EDUCACIÓN

POBLACIÓN DE 5 AÑOS Y MÁS POR SEXO, SEGÚN EL NIVEL DE INSTRUCCIÓN ALCANZADO O TERMINADO. AÑO 2010

Nivel de instrucción alcanzado	Total	Hombres	Mujeres
Total	9,074	4,928	4,146
Nunca asistió a la escuela	1,069	637	432
Pre-primaria	570	336	234
Primaria o Básica	5,012	2,812	2,200
Secundaria o Media	1,805	903	902
Universitaria o superior	618	240	378

ESTUDIANTES MATRICULADOS POR SECTOR, SEGÚN EL NIVEL AÑO 2012-2013

Nivel	Total	Sector		
		Público	Hombres	Mujeres
Total	2,217	2,145	72	-
Inicial	146	98	48	-
Básica	1,431	1,407	24	-
Media	553	553	-	-
Educ. de Adultos	87	87	-	-

ECONOMÍA Y EMPLEO

ESTRUCTURA DEL MERCADO LABORAL POR SEXO, AÑO 2010

	Total	Hombres	Mujeres
Población en edad de trabajar (PET)	8,084	4,409	3,675
Población económicamente activa (PEA)	3,230	2,488	742
Población ocupada	2,900	2,245	655
Población desocupada	330	243	87
Población inactiva	4,799	1,888	2,911
Tasa global de participación	40.0%	56.4%	20.2%
Tasa de ocupación	35.9%	50.9%	17.8%
Tasa de desempleo	10.2%	9.8%	11.7%

De **8,084** personas que están en edad de trabajar el **35.9%** tiene empleo

PARTICIPACIÓN POLÍTICA Y SOCIAL

INDICADORES ELECTORALES

77.4%

Participación elecciones municipales 2010

78.7%

Participación elecciones presidenciales 2012

42.9%

Mujeres en el total de cargos electos elecciones municipales 2010

SALUD

INDICADORES DE SALUD



MUERTES ACCIDENTALES Y VIOLENTAS

MUERTES ACCIDENTALES Y VIOLENTAS, POR TIPO DE MUERTE, AÑO 2014



www.one.gob.do

 **Oficina Nacional de Estadística RD-ONE**

   **ONERD_**


Oficina Nacional de Estadística