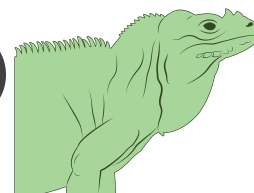


## Municipio: Villa Jaragua

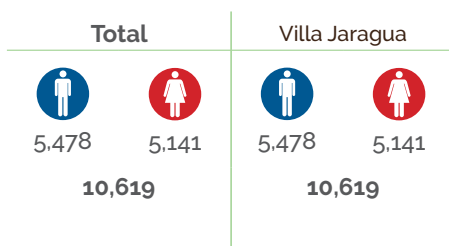


Región	Enriquillo
Provincia	Baoruco
Superficie	130,5 Km <sup>2</sup>
Densidad de la población	77 hab/Km <sup>2</sup>
Ley de creación	Ley 83-97 del 12-05-1997



## Demografía

Población del municipio por sexo, según distritos municipales, año 2010



Fuente: IX Censo Nacional de Población y Vivienda 2010, ONE.

## Clima



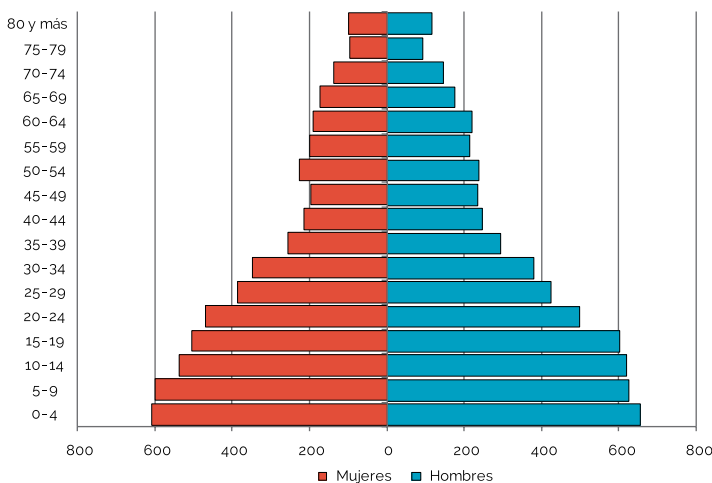
Fuente: Datos de temperatura y precipitaciones, Oficina Nacional de Meteorología, 2018.

## Indicadores censales año 2010



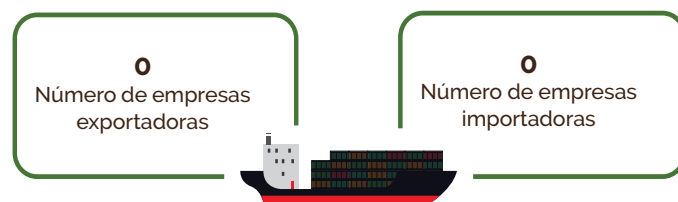
Fuente: IX Censo Nacional de Población y Vivienda 2010, ONE.

## Pirámide estimada y proyectada de la población, municipio Villa Jaragua 2020



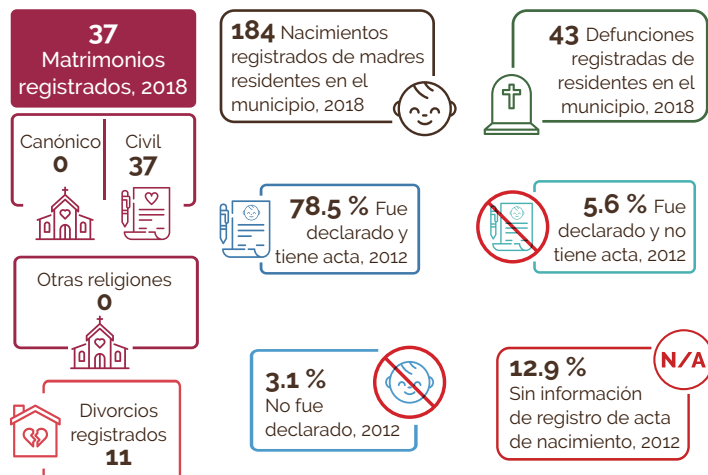
Fuente: Estimaciones y Proyecciones Nacionales de Población 2020, ONE.

## Comercio exterior



Fuentes: Perfil de Empresas Exportadoras e Importadoras de la República Dominicana 2015-2017, ONE.  
Directorio de Empresas y Establecimientos 2016 y 2017, ONE.

## Estadísticas vitales



Fuentes: Estadísticas Vitales 2018, ONE. Base de datos SIUBEN ESH-2012, certificada septiembre 2018, SIUBEN.

## Calidad y condiciones de vida

Indicadores de condiciones de vida, año 2010



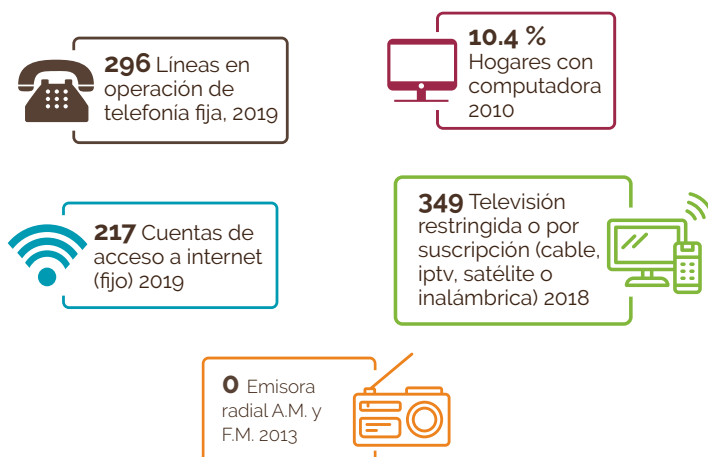
Déficit habitacional (viviendas)



Fuente: IX Censo Nacional de Población y Vivienda 2010, ONE.

## Tecnología y medios de comunicación

Indicadores tecnológicos



Fuentes: IX Censo Nacional de Población y Vivienda 2010, ONE. Listado de Emisoras A.M. y F.M. (2013) e Indicadores Estadísticos Semestrales 2019, del Instituto Dominicano de las Telecomunicaciones (INDOTEL).

## Economía y empleo

Indicadores económicos

Indicadores	Total
Cantidad de parceleros/as de los asentamientos campesinos, 2015	78
Superficie de las parcelas de asentamientos campesinos, en tarea, 2015	3,252
Cantidad de concesiones de explotación minera, febrero 2015	0
Cantidad de empleados/as de empresas de zonas francas y zonas francas especiales, 2014	0
Índice de feminización de la plantilla zona franca 2014*	0.00
Cantidad de hoteles, 2018	0
Cantidad de habitaciones en los hoteles, 2018	0
Cantidad de colmado, 2014-2015	65

Fuentes: Relación de Establecimientos de Alojamiento Hoteleros, Ministerio de Turismo. Boletín Estadístico de Zonas Francas, Consejo Nacional de Zonas Francas y Exportación. Relación de Asentamientos Campesinos, Instituto Agrario Dominicano. Registro Nacional de Establecimientos (RNE) 2014-2015, ONE.

Estructura del mercado laboral por sexo, año 2010

Indicadores	Total	Sexo	
		Hombres	Mujeres
Población en edad de trabajar (PET)	<b>8,118</b>	4,213	3,905
Población económicamente activa (PEA)	<b>2,500</b>	1,679	821
Población ocupada	<b>2,247</b>	1,511	736
Población desocupada	<b>253</b>	168	85
Población inactiva	<b>5,463</b>	2,451	3,012
Tasa global de participación	<b>30.8%</b>	39.9%	21.0%
Tasa de ocupación	<b>27.7%</b>	35.9%	18.8%
Tasa de desempleo	<b>10.1%</b>	10.0%	10.4%

Fuente: IX Censo Nacional de Población y Vivienda 2010, ONE.

Empleadores formales

Empleo generado según principal actividad económica del municipio

Actividad	Total establecimientos	Total empleados
Actividades artísticas, de entretenimiento y recreativas	5	-
Comercio al por mayor y al por menor; reparación de vehículos automotores y motocicletas	4	35
Otras actividades de servicios	2	231
Administración pública y defensa; planes de seguridad social de afiliación obligatoria	1	37
Demás actividades	1	1

Fuente: Directorio de Empresas y Establecimientos (DEE) 2017, ONE.

Rango de empleo

Número de establecimientos según rango de empleos, 2017

Rango	Total establecimientos
De 1 a 9	3
De 10 a 29	2
De 30 a 49	1
De 50 a 99	0
De 100 a 249	1
250 o más	0
En blanco*	6

Fuente: Directorio de Empresas y Establecimientos (DEE) 2017, ONE.

Nota: (\*): En blanco hace referencia a aquellas empresas que no especificaron la cantidad de empleados.

Cantidad de establecimientos, según su condición, 2017



Fuente: Registro Nacional de Establecimientos (RNE) 2017, ONE.

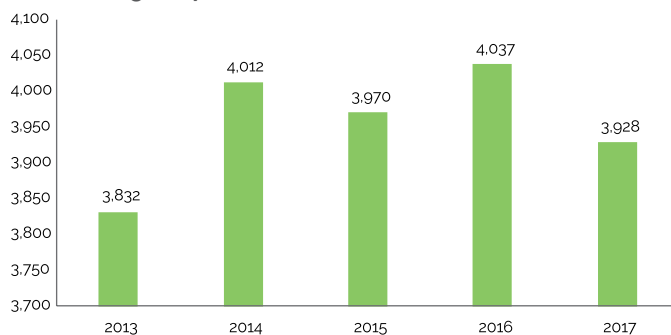
## Educación

### Indicadores educativos



Fuentes: IX Censo Nacional de Población y Vivienda 2010, ONE. Listado de Planta Física año lectivo 2017-2018, Ministerio de Educación (MINERD).

### Evolución estudiantil: Número de estudiantes matriculados por año (2013-2017)



Fuente: Anuario de Estadísticas Educativas, Ministerio de Educación.

### Población de 5 años y más por sexo, según el nivel de instrucción alcanzado o terminado, año 2010

Nivel de instrucción alcanzado	Total	Sexo	
		Hombres	Mujeres
<b>Total</b>	<b>9,404</b>	<b>4,854</b>	<b>4,550</b>
Nunca asistió a la escuela	1,567	830	737
Pre-primaria	421	218	203
Primaria o Básica	4,714	2,541	2,173
Secundaria o Media	1,819	913	906
Universitaria o Superior	883	352	531

Fuente: IX Censo Nacional de Población y Vivienda 2010, ONE.

### Estudiantes matriculados por sector, según el nivel año 2017-2018

Nivel	Total	Sector		
		Público	Privado	Semioficial
Total	3,928	3,928	-	-
Inicial	251	251	-	-
Básica	1,856	1,856	-	-
Media	1,041	1,041	-	-
Educ. de Adultos	780	780	-	-

Fuente: Anuario de Estadísticas Educativas, Año Lectivo 2017-2018, Ministerio de Educación. (-): No hay estudiantes matriculados.

## Género



Fuentes: Base de datos SIUBEN ESH-2012, certificada septiembre 2018. Registros administrativos de la Oficina de Estadísticas y Cartografía de la Policía Nacional.

## Seguridad ciudadana

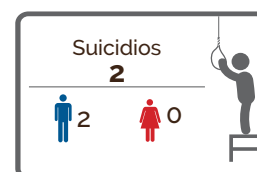
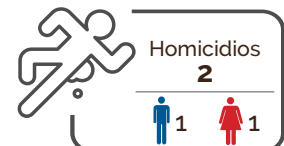
### Cantidad de actos violentos, 2017



Fuente: Registros administrativos de la Policía Nacional, 2017. \*Solo incluye robo de vehículos en los cuales hubo acto violento y no violento.

## Muertes accidentales y violentas

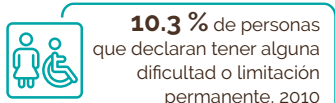
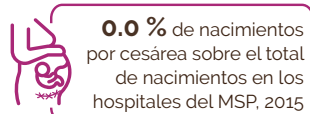
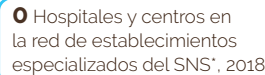
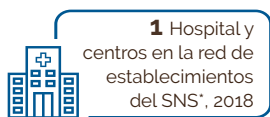
### Muertes accidentales y violentas por tipo de muerte, según sexo, año 2018



Fuente: Anuario de Estadísticas de Muertes Accidentales y Violentas 2018, ONE.

## Salud

### Indicadores de salud



Fuentes: Dirección General de Estadísticas de Salud (DIES), Ministerio de Salud Pública (MSP). Reportes de los Servicios Regionales de Salud, con base a formularios de producción de servicios 67-A. Servicio Nacional de Salud.

IX Censo Nacional de Población y Vivienda 2010, ONE.

Notas: Los centros de salud privados no corresponden a la red de establecimientos del Servicio Nacional de Salud ni sus expresiones territoriales.

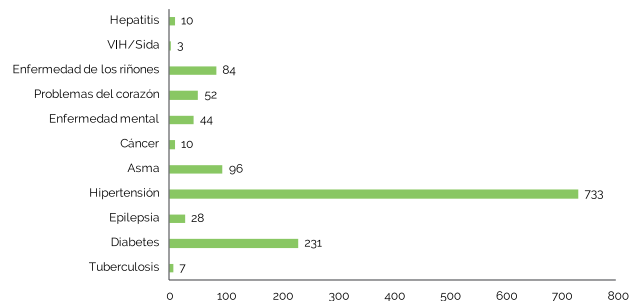
Para centros sanitarios de Salud públicos fueron sumados los centros de salud de los 2 niveles de atención: Primer nivel y nivel complementario.

Los hospitales pueden ser tanto centros de salud generales como centros de salud especializados; por tanto, el total de hospitales ya contiene el número de centros especializados.

Centros sanitarios privados incluye los centros administrados por ONGs, instituciones privadas y SEMMA, no incluye clínicas privadas.

\*Servicio Nacional de Salud.

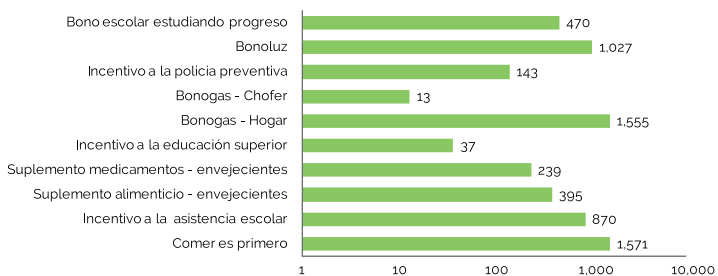
### Población de 16 años y más, según enfermedad declarada



Fuente: Base de datos SIUBEN ESH-2012, certificada septiembre 2018.

## Programas sociales

### Número de beneficiarios del Programa Solidaridad, según componentes, municipio Villa Jaragua, 2012-2019\*



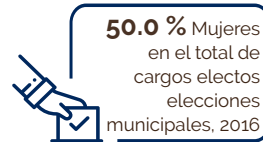
Fuente: Mapa de subsidios 2012-2019, Administradora de Subsidios Sociales (ADESS).

Notas: \*Un mismo beneficiario puede recibir más de un tipo de subsidio.

\*Datos hasta junio 2019.

## Participación política y social

### Indicadores electorales

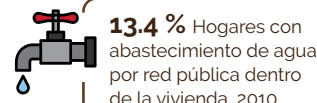
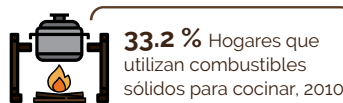


Fuente: Resultados Electorales. Junta Central Electoral (JCE), 2016.

## Medio ambiente

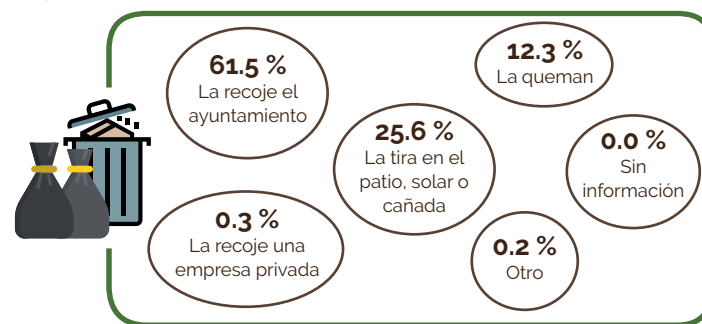
### Indicadores ambientales

En el municipio Villa Jaragua, el Ministerio de Medio Ambiente y Recursos Naturales identifica dos (2) áreas protegidas: Parque Nacional Lago Enriquillo e Isla Cabritos y Parque Nacional Sierra de Neiba.



Fuente: IX Censo Nacional de Población y Vivienda 2010, ONE.

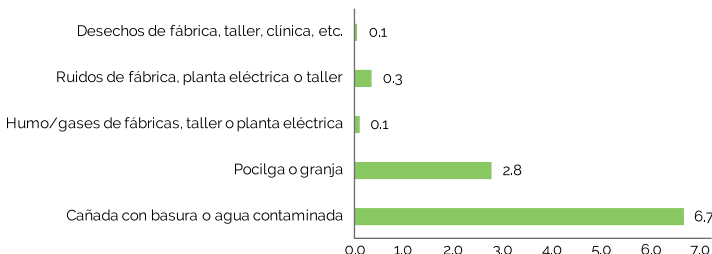
### Disposición final de la basura



Fuente: Base de datos SIUBEN ESH-2012, certificada septiembre 2018.

### Contaminación

#### Porcentaje de hogares cercanos a focos de peligro



Fuente: Base de datos SIUBEN ESH-2012, certificada septiembre 2018.