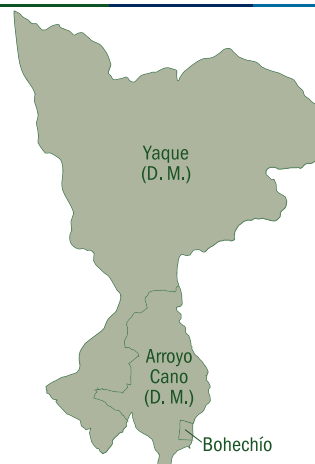


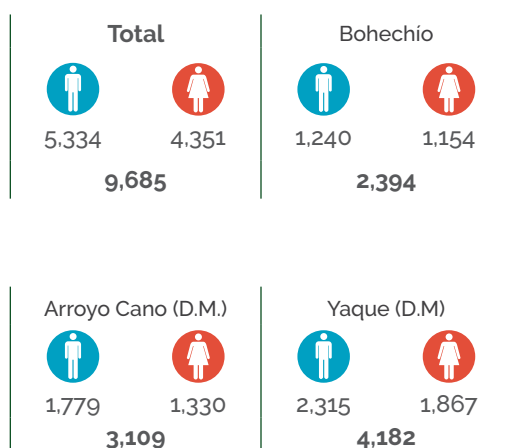
Municipio: Bohechío

Región	El Valle
Provincia	San Juan
Distritos Municipales	Arroyo Cano (D.M.) Yaque (D.M.)
Superficie	406.1 km ²
Densidad de la población	24 hab./km ²
Ley de creación	Ley 687 del 02-07-1974



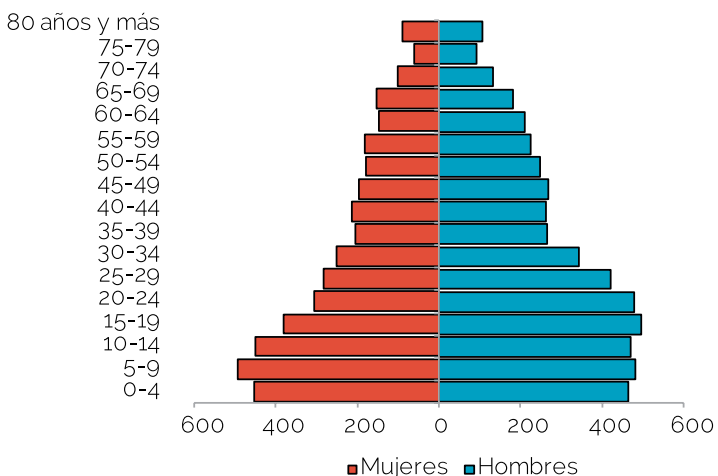
Demografía

Población del municipio por sexo, según distrito municipal, año 2010



Fuente: IX Censo Nacional de Población y Vivienda 2010, ONE.

Pirámide estimada y proyectada de la población, municipio Bohechío, 2019



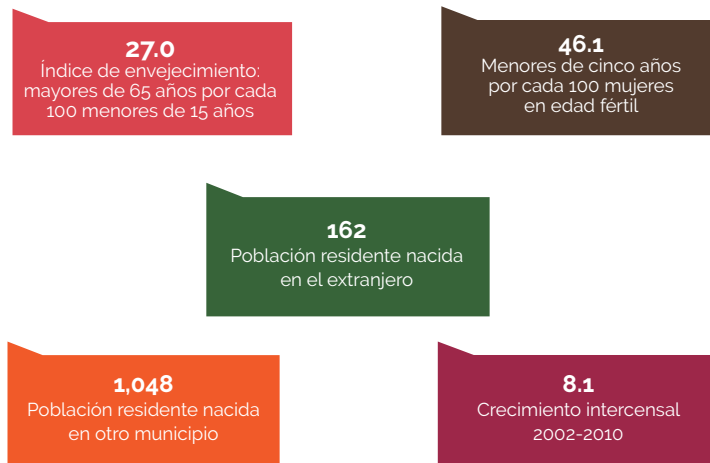
Fuente: Estimaciones y Proyecciones Nacionales de Población 2019, ONE.

Clima



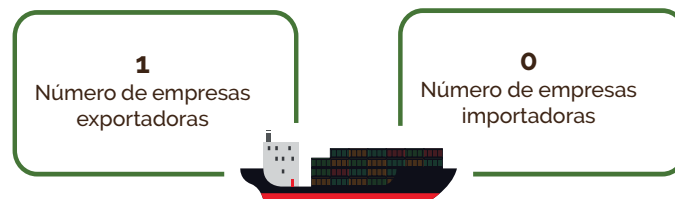
Fuente: Datos de temperatura y precipitaciones, Oficina Nacional de Meteorología, 2018.

Indicadores censales año 2010



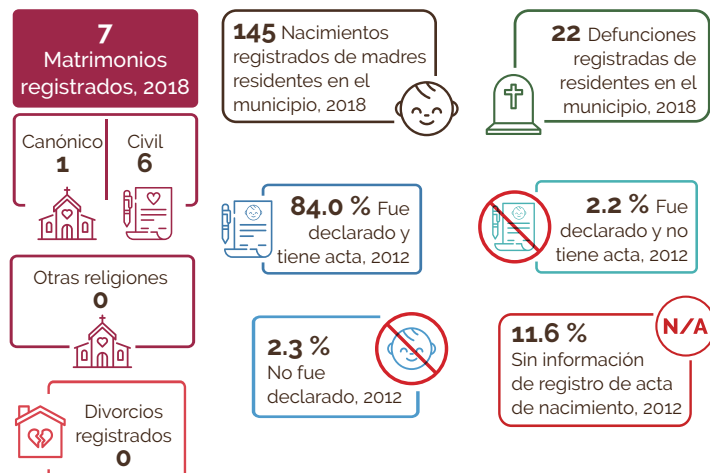
Fuente: IX Censo Nacional de Población y Vivienda 2010, ONE.

Comercio exterior



Fuentes: Perfil de Empresas Exportadoras e Importadoras de la República Dominicana 2015-2017, ONE.
Directorio de Empresas y Establecimientos 2016 y 2017, ONE.

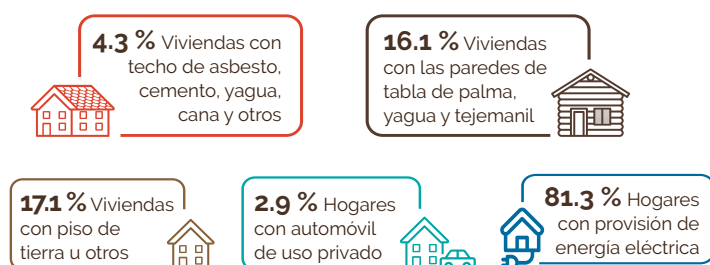
Estadísticas vitales



Fuentes: Estadísticas Vitales 2017, ONE. Base de datos SIUBEN ESH-2012, certificada septiembre 2018.

Calidad y condiciones de vida

Indicadores de condiciones de vida, año 2010



Déficit habitacional (viviendas)



Fuente: IX Censo Nacional de Población y Vivienda 2010, ONE.

Tecnología y medios de comunicación

Indicadores tecnológicos



Fuentes: IX Censo Nacional de Población y Vivienda 2010, ONE. Listado de Emisoras A.M. y F.M. (2013) e Indicadores Estadísticos Semestrales 2018, del Instituto Dominicano de las Telecomunicaciones (INDOTEL).

Economía y empleo

Indicadores económicos

Indicadores	Total
Cantidad de parceleros/as de los asentamientos campesinos, 2015	0
Superficie de las parcelas de asentamientos campesinos, en tarea, 2015	0
Cantidad de concesiones de explotación minera, febrero 2015	0
Cantidad de empleados/as de empresas de zonas francas y zonas francas especiales, 2014	0
Índice de feminización de la plantilla zona franca 2014*	0.0
Cantidad de hoteles, 2018	0
Cantidad de habitaciones en los hoteles, 2018	0
Cantidad de colmado, 2014-2015	48

Fuentes: Relación de Establecimientos de Alojamiento Hoteleros, Ministerio de Turismo. Boletín Estadístico de Zonas Francas, Consejo Nacional de Zonas Francas y Exportación. Relación de Asentamientos Campesinos, Instituto Agrario Dominicano. Registro Nacional de Establecimientos (RNE) 2014-2015, ONE.

Estructura del mercado laboral por sexo, año 2010

Indicadores	Total	Sexo	
		Hombres	Mujeres
Población en edad de trabajar (PET)	7,760	4,364	3,396
Población económicamente activa (PEA)	2,819	2,165	654
Población ocupada	2,578	1,991	587
Población desocupada	241	174	67
Población inactiva	4,729	2,075	2,654
Tasa global de participación	36.3	49.6	19.3
Tasa de ocupación	33.2	45.6	17.3
Tasa de desempleo	8.5	8.0	10.2

Fuente: IX Censo Nacional de Población y Vivienda 2010, ONE.

Empleadores formales

Empleo generado según principal actividad económica del municipio

Actividad	Total establecimientos	Total empleados
Actividades artísticas, de entretenimiento y recreativas	6	-
Comercio al por mayor y al por menor	4	16
Administración pública y defensa; planes de seguridad social de afiliación obligatoria	2	26
Actividades de atención de la salud humana y de asistencia social	1	17
Demás actividades	2	15

Fuente: Directorio de Empresas y Establecimientos (DEE) 2017, ONE.

Rango de empleo

Número de establecimientos, según rango de empleos, 2017

Rango	Total establecimientos
De 1 a 9	2
De 10 a 29	3
De 30 a 49	0
De 50 a 99	0
De 100 a 249	0
250 o más	0
En blanco*	10

Fuente: Directorio de Empresas y Establecimientos (DEE) 2017, ONE.

Nota: (*): En blanco hace referencia a aquellas empresas que no especificaron la cantidad de empleados.

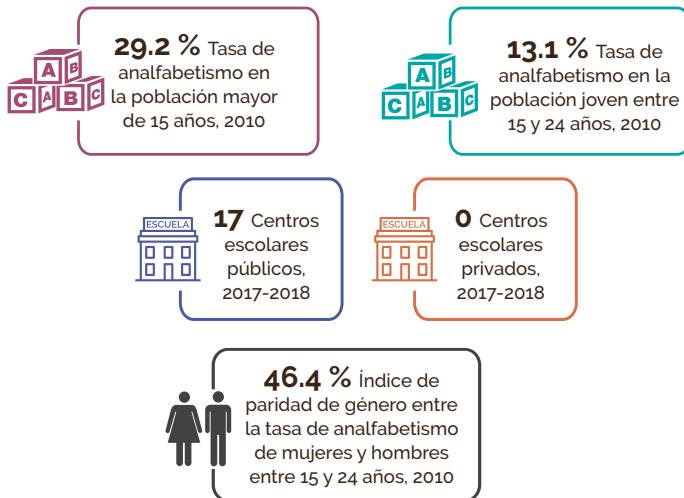
Cantidad de establecimientos, según su condición, 2017



Fuente: Registro Nacional de Establecimiento, ONE.

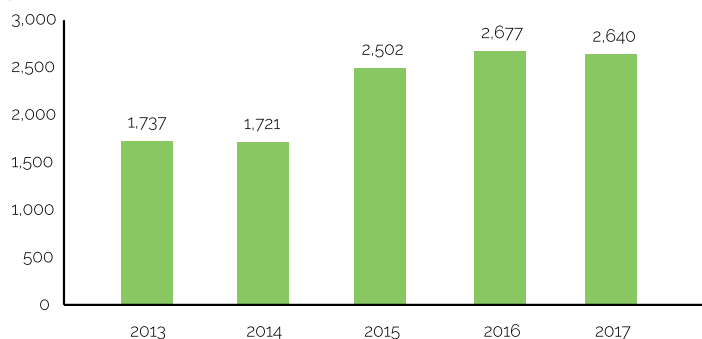
Educación

Indicadores educativos



Fuentes: IX Censo Nacional de Población y Vivienda 2010, ONE. Listado de Planta Física año lectivo 2017-2018, Ministerio de Educación (MINERD).

Evolución estudiantil: Número de estudiantes matriculados por año (2013-2017)



Fuente: Anuario de Estadísticas Educativas, Ministerio de Educación.

Población de 5 años y más por sexo, según el nivel de instrucción alcanzado o terminado, año 2010

Nivel de instrucción alcanzado	Total	Sexo	
		Hombres	Mujeres
Total	8,783	4,875	3,908
Nunca asistió a la escuela	1,533	908	625
Preprimaria	1,016	559	457
Primaria o Básica	4,354	2,396	1,958
Secundaria o Media	1,532	843	689
Universitaria o Superior	348	169	179

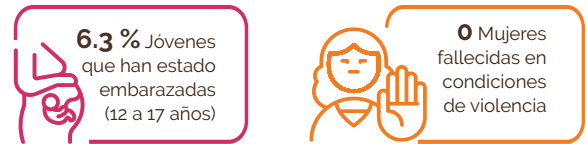
Fuente: IX Censo Nacional de Población y Vivienda 2010, ONE.

Estudiantes matriculados por sector, según el nivel año 2017-2018

Nivel	Total	Sector		
		Público	Privado	Semioficial
Total	2,640	2,640	-	-
Inicial	170	170	-	-
Básica	1,359	1,359	-	-
Media	903	903	-	-
Educ. de Adultos	208	208	-	-

Fuente: Anuario de Estadísticas Educativas, Año Lectivo 2017-2018, Ministerio de Educación. (-): No hay estudiantes matriculados.

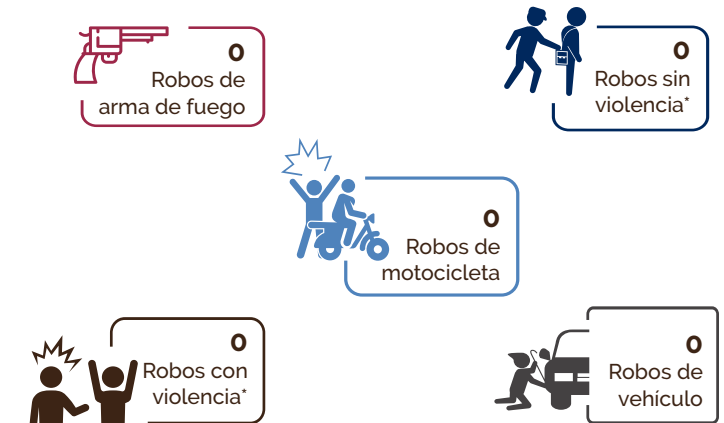
Género



Fuentes: Base de datos SIUBEN ESH-2012, certificada septiembre 2018. Registros administrativos de la Oficina de Estadísticas y Cartografía de la Policía Nacional.

Seguridad ciudadana

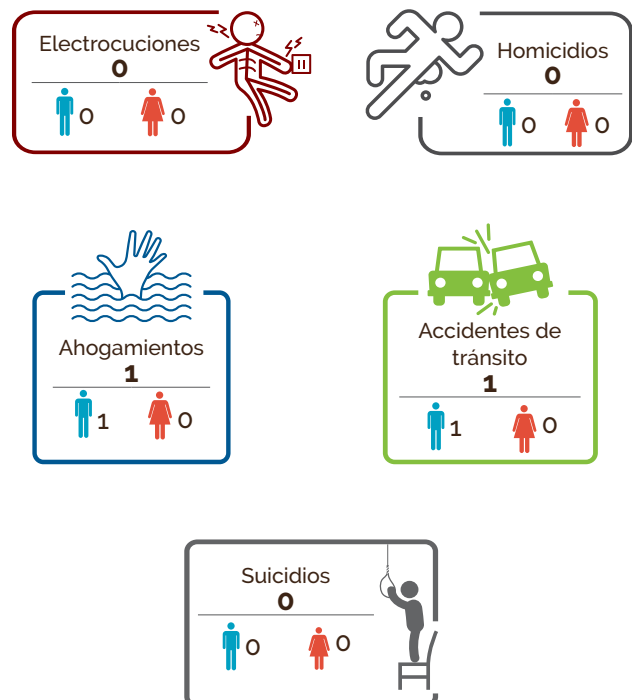
Cantidad de actos violentos



Fuente: Policía Nacional. *Solo incluye robo de vehículos en los cuales hubo acto violento y no violento.

Muertes accidentales y violentas

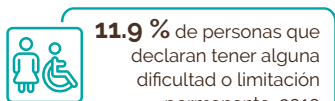
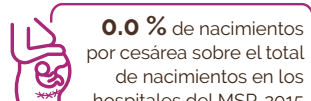
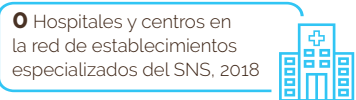
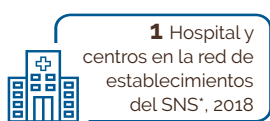
Muertes accidentales y violentas por tipo de muerte, según sexo, año 2017



Fuente: Anuario de Estadísticas de Muertes Accidentales y Violentas, 2017.

Salud

Indicadores de salud



Fuentes: Dirección General de Estadísticas de Salud (DIES), Ministerio de Salud Pública (MSP). Reportes de los Servicios Regionales de Salud, con base a formularios de producción de servicios 67-A. Servicio Nacional de Salud.

IX Censo Nacional de Población y Vivienda 2010, ONE.

Notas: Los centros de salud privados no corresponden a la red de establecimientos del Servicio Nacional de Salud ni sus expresiones territoriales.

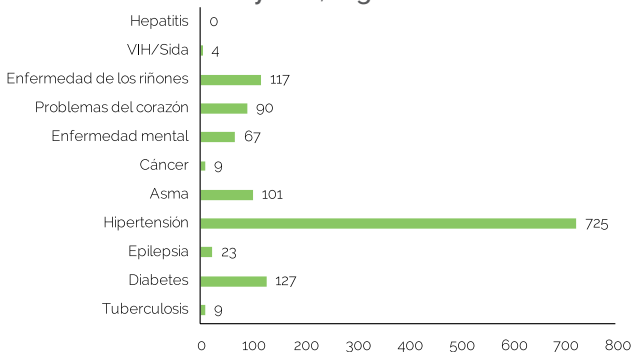
Para centros sanitarios de Salud públicos fueron sumados los centros de salud de los 2 niveles de atención: Primer nivel y nivel complementario.

Los hospitales pueden ser tanto centros de salud generales como centros de salud especializados; por tanto, el total de hospitales ya contiene el número de centros especializados.

Centros sanitarios privados incluye los centros administrados por ONGs, instituciones privadas y SEMMA, no incluye clínicas privadas.

*Servicio Nacional de Salud.

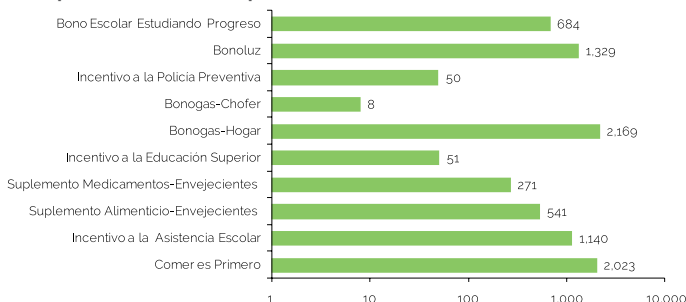
Población de 16 años y más, según enfermedad declarada



Fuente: Base de datos SIUBEN ESH-2012, certificada septiembre 2018.

Programas sociales

Número de beneficiarios del Programa Solidaridad, según componentes, municipio Bohechío, 2012-2019*

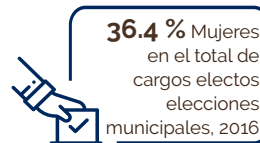


Fuente: Programa Solidaridad en Base de datos de la ADESS 2017.

Nota: *Datos hasta julio 2019.

Participación política y social

Indicadores electorales

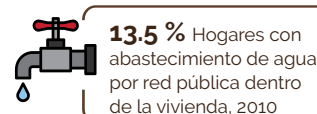
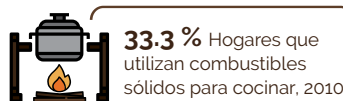


Fuente: Resultados Electorales. Junta Central Electoral (JCE) 2016.

Medio ambiente

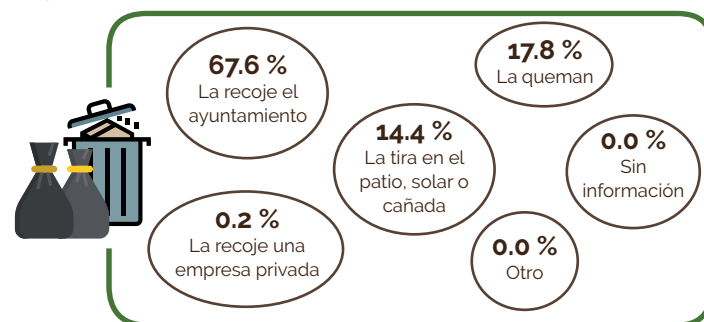
Indicadores ambientales

En el municipio Bohechío, el Ministerio de Medio Ambiente y Recursos Naturales identifica cuatro (4) áreas protegidas: Parque Nacional José Armando Bermúdez, Parque Nacional José del Carmen Ramírez, Reserva Forestal Arroyo Cano y Reserva Forestal Guanito.



Fuente: IX Censo Nacional de Población y Vivienda 2010, ONE.

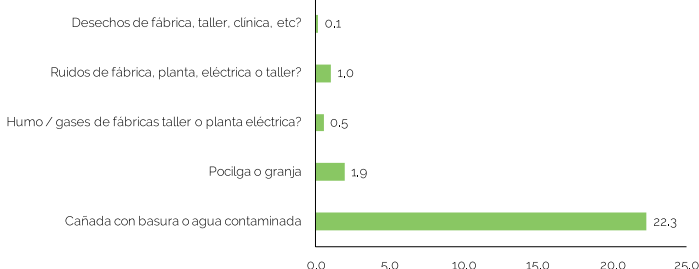
Disposición final de la basura



Fuente: Base de datos SIUBEN ESH-2012, certificada septiembre 2018.

Contaminación

Porcentaje de hogares cercanos a focos de peligro



Fuente: Base de datos SIUBEN ESH-2012, certificada septiembre 2018.