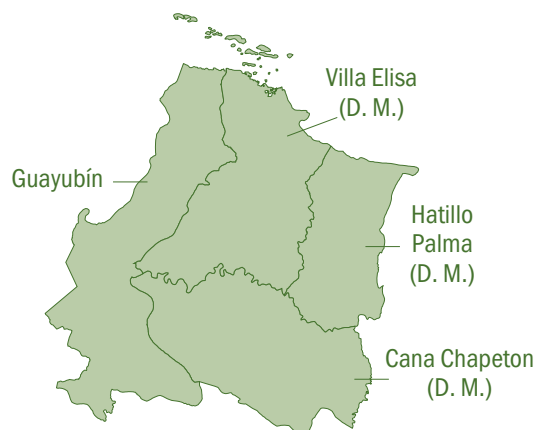




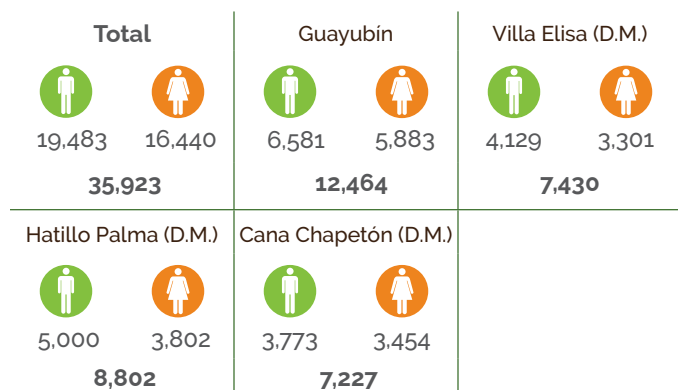
Municipio: Guayubín

Región	Cibao Noroeste
Provincia	Monte Cristi
Distritos municipales	Villa Elisa Hatillo Palma Cana Chapetón
Superficie	834.0 hab/Km ²
Densidad de la población	43 hab/Km ²
Ley de creación	Ley 385 del 09-05-1855



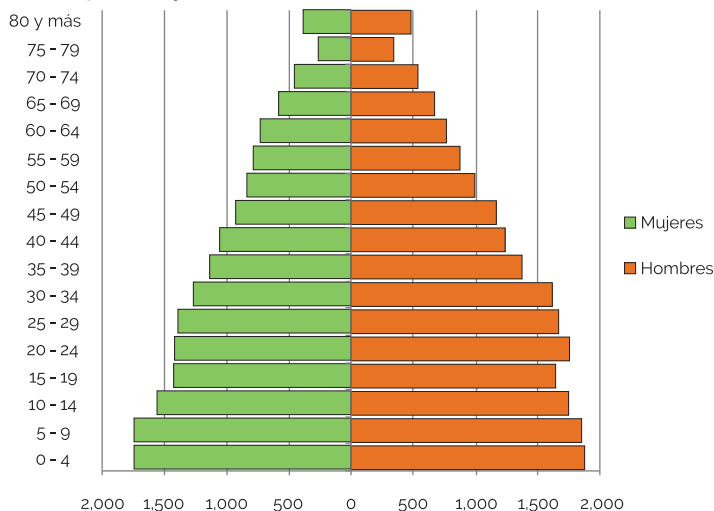
Demografía

Población del municipio por sexo, según distritos municipales, año 2010



Fuente: IX Censo Nacional de Población y Vivienda 2010, ONE.

Pirámide estimada y proyectada de la población, municipio Guayubín, 2019



Fuente: Estimaciones y Proyecciones Nacionales de Población 2019, ONE.

Clima



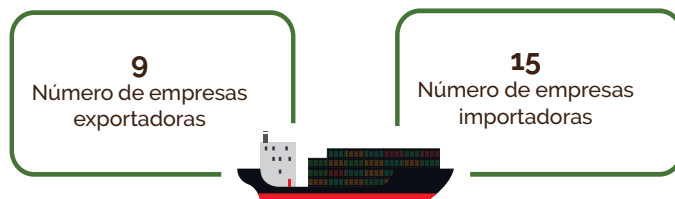
Fuente: Datos de temperatura y precipitaciones, Oficina Nacional de Meteorología, 2018.

Indicadores censales año 2010



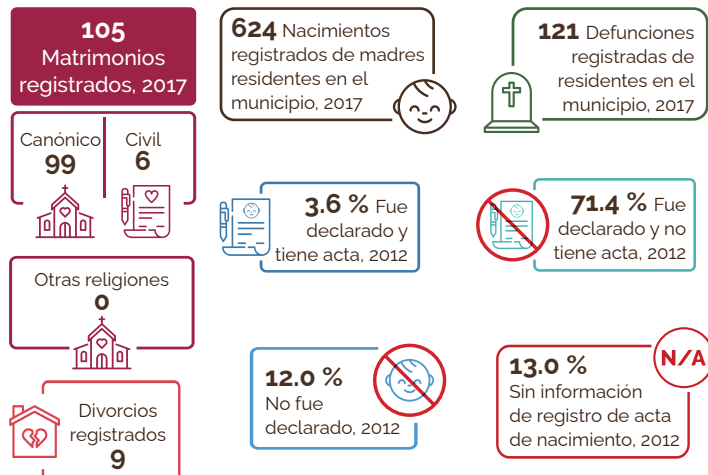
Fuente: IX Censo Nacional de Población y Vivienda 2010, ONE.

Comercio exterior



Fuentes: Perfil de Empresas Exportadoras e Importadoras de la República Dominicana 2015-2017, ONE. Directorio de Empresas y Establecimientos 2016 y 2017, ONE.Exterior.

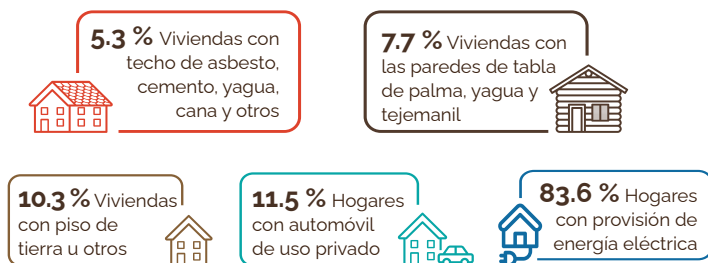
Estadísticas vitales



Fuentes: Estadísticas Vitales 2017, ONE.
Base de datos SIUBEN ESH-2012, certificada septiembre 2018, SIUBEN.

Calidad y condiciones de vida

Indicadores de condiciones de vida, año 2010



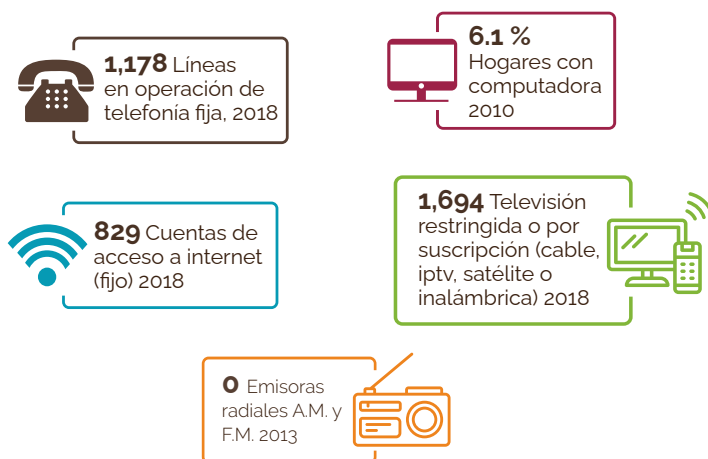
Déficit habitacional



Fuente: IX Censo Nacional de Población y Vivienda 2010, ONE.

Tecnología y medios de comunicación

Indicadores tecnológicos



Fuentes: IX Censo Nacional de Población y Vivienda 2010, ONE.
Listado de Emisoras A.M. y F.M. (2013) e Indicadores Estadísticos Semestrales 2018, del Instituto Dominicano de las Telecomunicaciones (INDOTEL).

Economía y empleo

Indicadores económicos

Indicadores	Total
Cantidad de parceleros/as de los asentamientos campesinos, 2015	1,625
Superficie de las parcelas de asentamientos campesinos, en tarea, 2015	80,542
Cantidad de concesiones de explotación minera, febrero 2015	0
Cantidad de empleados/as de empresas de zonas francas y zonas francas especiales, 2014	0
Índice de feminización de la plantilla zonas francas, 2014*	0.0
Cantidad de hoteles, 2018	0
Cantidad de habitaciones en hoteles, 2018	0
Cantidad de colmados, 2014-2015	418

Fuentes: Relación de Establecimientos de Alojamiento Hoteleros, Ministerio de Turismo. Registro Nacional de Establecimientos (RNE) 2014-2015, ONE.
Boletín Estadístico de Zonas Francas, Consejo Nacional de Zonas Francas y Exportación. Relación de Asentamientos Campesinos, Instituto Agrario Dominicano.

Estructura del mercado laboral por sexo, año 2010

Indicadores	Total	Sexo	
		Hombres	Mujeres
Población en edad de trabajar (PET)	29,608	16,191	13,417
Población económicamente activa (PEA)	12,456	9,241	3,215
Población ocupada	11,734	8,732	3,002
Población desocupada	722	509	213
Población inactiva	16,890	6,816	10,074
Tasa global de participación	42.1%	57.1%	24.0%
Tasa de ocupación	39.6%	53.9%	22.4%
Tasa de desempleo	5.8%	5.5%	6.6%

Fuente: IX Censo Nacional de Población y Vivienda 2010, ONE.

Empleadores formales

Empleo generado según principal actividad económica del municipio

Actividad	Total establecimientos	Total empleados
Actividades artísticas, de entretenimiento y recreativas	82	1,162
Comercio al por mayor y al por menor; reparación de vehículos automotores y motocicletas	44	1,394
Agricultura, ganadería, silvicultura y pesca	28	1,007
Industrias manufactureras	13	357
Demás actividades económicas	42	862

Fuente: Directorio de Empresas y Establecimientos (DEE) 2017, ONE.

Rango de empleo

Rango	Total establecimientos
De 1 a 9	78
De 10 a 29	28
De 30 a 49	5
De 50 a 99	4
De 100 a 249	6
250 o más	2
En blanco*	86

Fuente: Directorio de Empresas y Establecimientos, (DEE) 2017, ONE.

Nota: (*): En blanco hace referencia a aquellas empresas que no especificaron su rango de empleo.

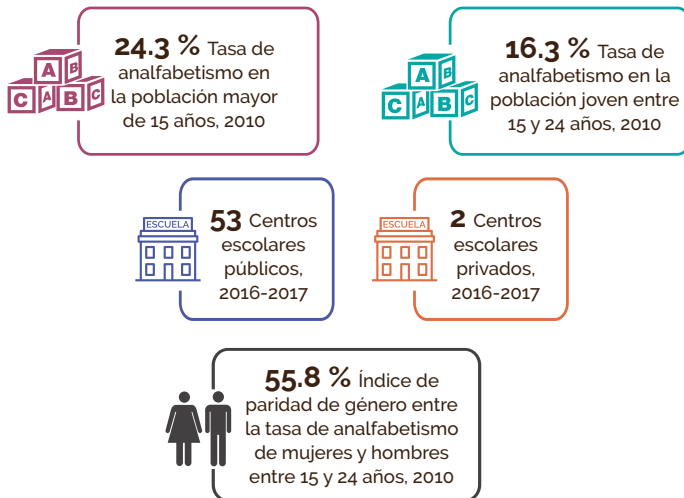
Cantidad de establecimientos, según su condición, 2017



Fuente: Registro Nacional de Establecimientos (RNE) 2017, ONE.

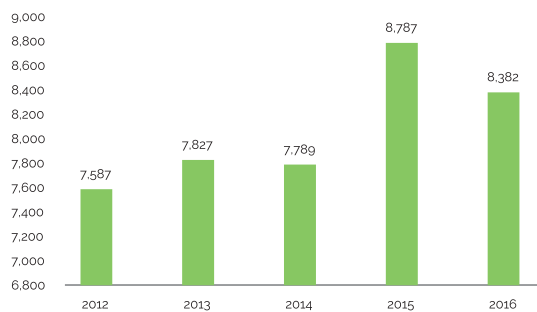
Educación

Indicadores educativos



Fuentes: IX Censo Nacional de Población y Vivienda 2010, ONE. Listado de Planta Física año lectivo 2016-2017, Ministerio de Educación (MINERD).

Evolución estudiantil: Número de estudiantes matriculados por año (2012-2016)



Fuente: Anuario de Estadísticas Educativas, Ministerio de Educación.

Población de 5 años y más por sexo, según el nivel de instrucción alcanzado o terminado, año 2010

Nivel de instrucción alcanzado	Total	Sexo	
		Hombres	Mujeres
Total	32,608	17,747	14,861
Nunca asistió a la escuela	6,049	3,817	2,232
Pre-primaria	1,562	885	677
Primaria o Básica	15,454	8,572	6,882
Secundaria o Media	7,555	3,813	3,742
Universitaria o Superior	1,988	660	1,328

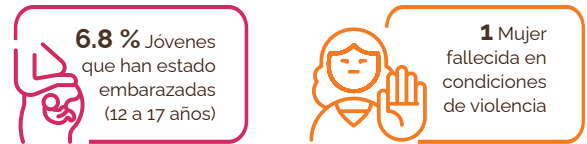
Fuente: IX Censo Nacional de Población y Vivienda 2010, ONE.

Estudiantes matriculados por sector, según el nivel año 2016-2017

Nivel	Total	Sector		
		Público	Privado	Semioficial
Total	8,382	8,213	169	-
Inicial	710	541	169	-
Básica	4,020	4,020	-	-
Media	2,707	2,707	-	-
Educ. de Adultos	945	945	-	-

Fuente: Anuario de Estadísticas Educativas, Año Lectivo 2016-2017, Ministerio de Educación. (-): No hay estudiantes matriculados.

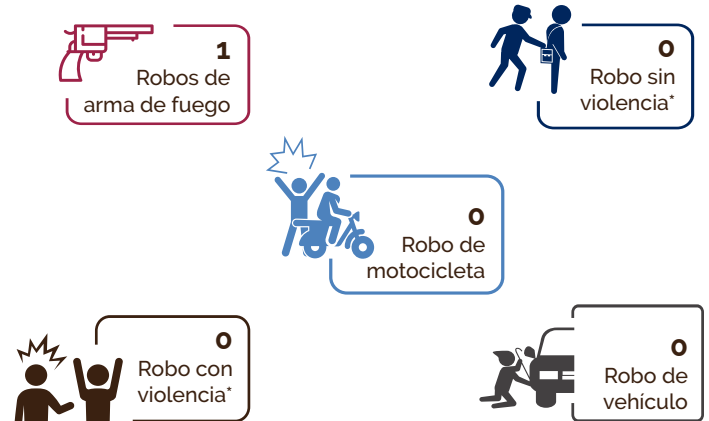
Género



Fuentes: Base de datos SIUBEN ESH-2012, certificada septiembre 2018. Registros administrativos de la Oficina de Estadísticas y Cartografía de la Policía Nacional.

Seguridad ciudadana

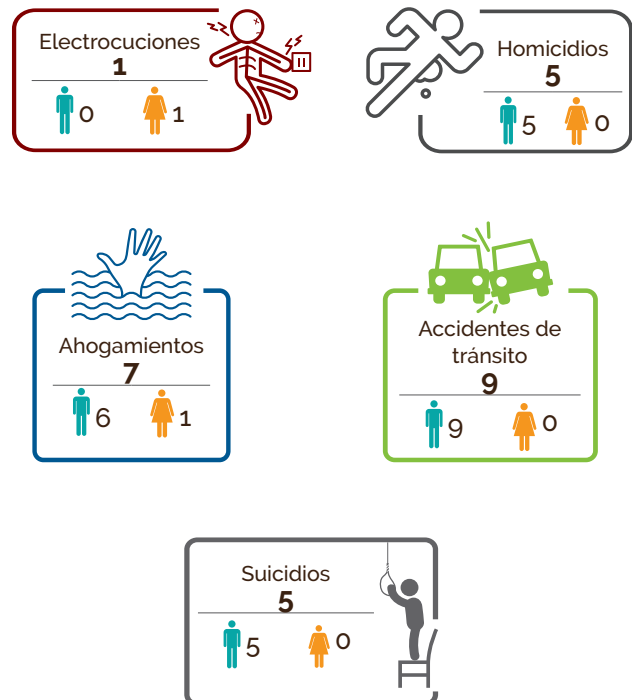
Cantidad de actos violentos



Fuente: Registros administrativos de la Policía Nacional, 2017. *Solo incluye robo de vehículos en los cuales hubo acto violento y no violento.

Muertes accidentales y violentas

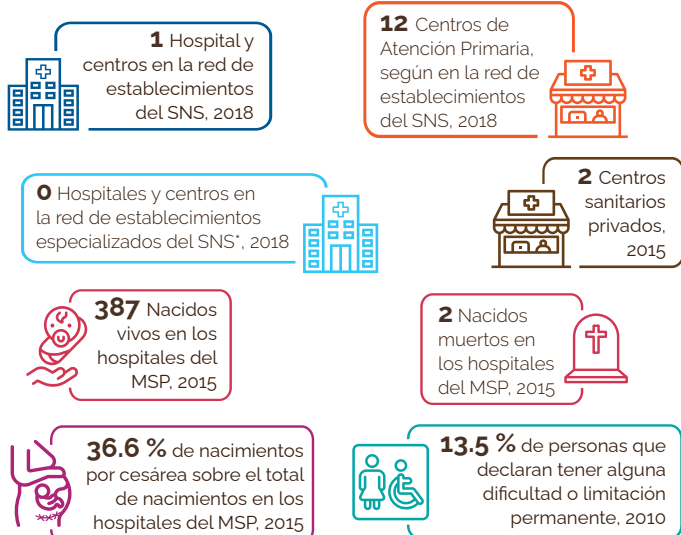
Muertes accidentales y violentas por tipo de muerte, según sexo, año 2017



Fuente: Anuario de Estadísticas de Muertes Accidentales y Violentas 2017, ONE.

Salud

Indicadores de salud

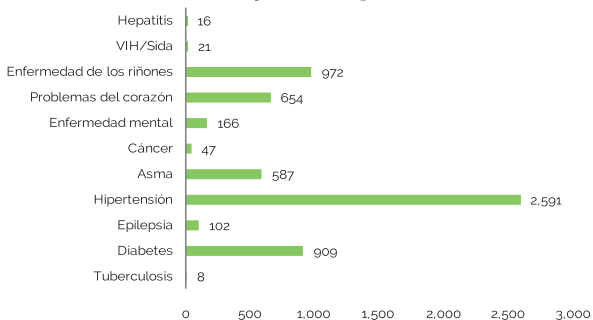


Fuentes: Dirección General de Estadísticas de Salud (DIES), Ministerio de Salud Pública (MSP). Reportes de los Servicios Regionales de Salud, con base a formularios de producción de servicios 67-A. Servicio Nacional de Salud. IX Censo Nacional de Población y Vivienda 2010, ONE.

Notas: Los centros de salud privados no corresponden a la red de establecimientos del Servicio Nacional de Salud ni sus expresiones territoriales. Para centros sanitarios de Salud públicos fueron sumados los centros de salud de los 2 niveles de atención: primer nivel y nivel complementario. Los hospitales pueden ser tanto centros de salud generales como centros de salud especializados; por tanto, el total de hospitales ya contiene el número de centros especializados.

Centros sanitarios privados incluye los centros administrados por ONGs, instituciones privadas y SEMMA, no incluye clínicas privadas. *Servicio Nacional de Salud.

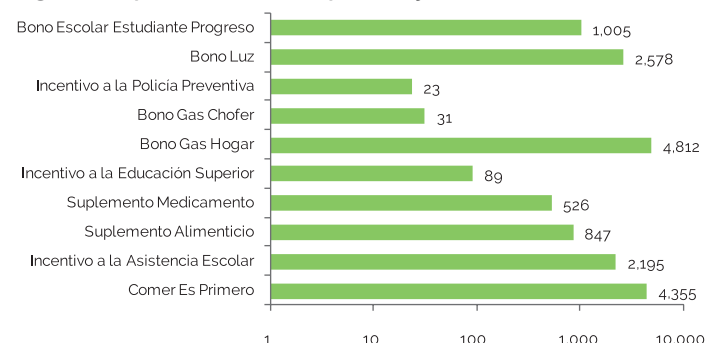
Población de 16 años y más, según enfermedad declarada



Fuente: Base de datos SIUBEN ESH-2012, certificada septiembre 2018.

Programas sociales

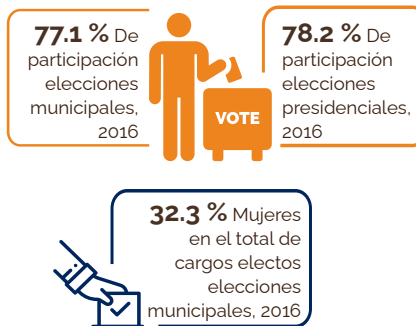
Número de beneficiarios del Programa Solidaridad, según componentes, municipio Guayubín, 2012-2017*



Fuente: Mapa de subsidios 2012-2017, Administradora de Subsidios Sociales (ADESS). * Un mismo beneficiario puede recibir más de un tipo de subsidio

Participación política y social

Indicadores electorales



Fuente: IX Censo Nacional de Población y Vivienda 2010, ONE.

Medio ambiente

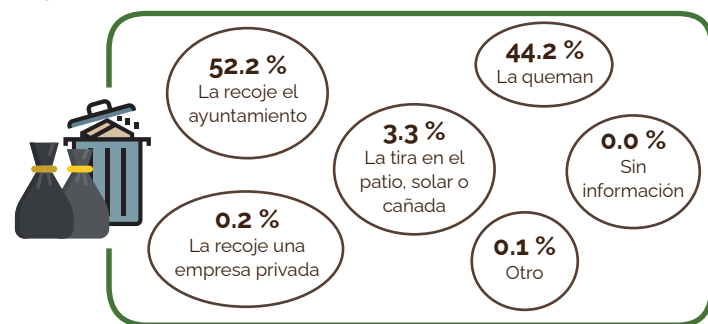
Indicadores ambientales

En el municipio Guayubín, el Ministerio de Medio Ambiente y Recursos Naturales identifica cuatro (4) áreas protegidas: Parque Nacional Submarino Monte Cristi, Reserva Científica Villa Elisa, Reserva Forestal Las Matas y Reserva Forestal Río Cana.



Fuente: IX Censo Nacional de Población y Vivienda 2010, ONE.

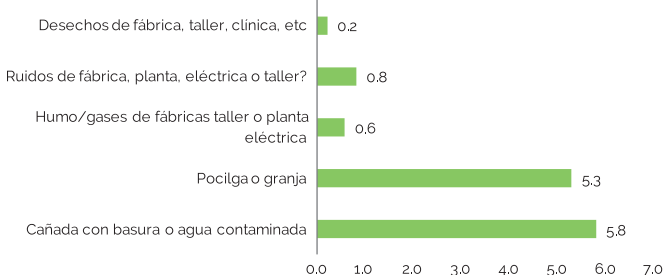
Disposición final de la basura



Fuente: Base de datos SIUBEN ESH-2012, certificada septiembre 2018.

Contaminación

Porcentaje de hogares cercanos a focos de peligro



Fuente: Base de datos SIUBEN ESH-2012, certificada septiembre 2018.