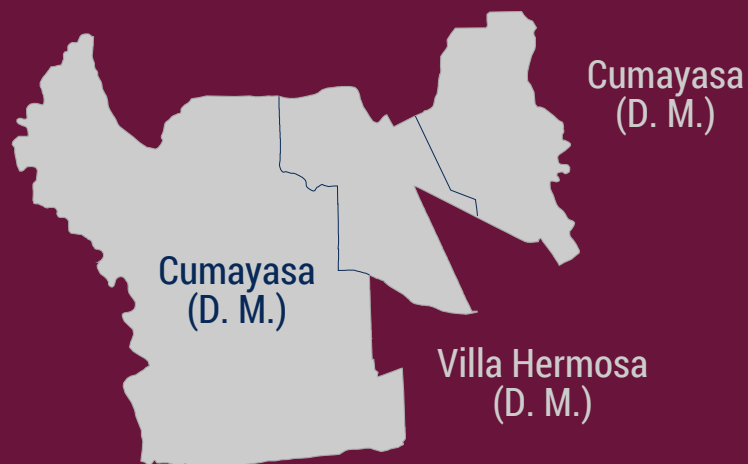


# Tu Municipio

## en cifras

Villa Hermosa



### Datos generales

<b>Municipio</b>	Villa Hermosa
<b>Superficie</b>	117.4 km <sup>2</sup>
<b>Densidad Poblacional</b>	1,000 hab/km <sup>2</sup>
<b>Provincia</b>	La Romana
<b>Región de planificación</b>	Región Yuma
<b>Ley de creación del municipio</b>	201-04 del 28 de julio del 2004

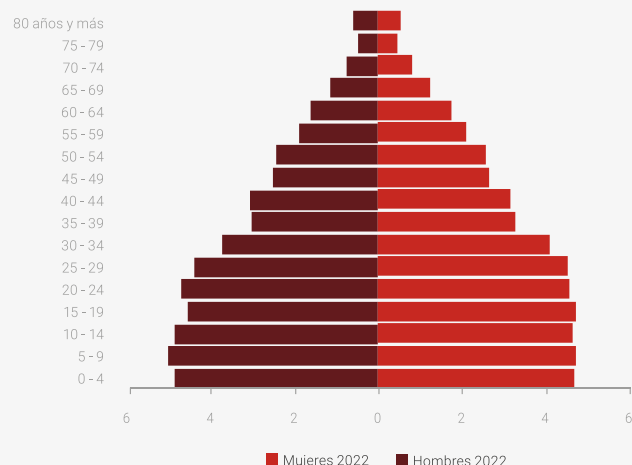
## Demografía

Población del municipio por sexo, 2022



Fuente: X Censo Nacional de Población y Vivienda 2022, ONE.

Pirámide de población, municipio Villa Hermosa, 2022



Fuente: X Censo Nacional de Población y Vivienda 2022, ONE.

**53.49**  
Relación de dependencia, 2022

**97.40**  
Índice de masculinidad, 2022

**6.04**  
Porcentaje de adultos mayores (65 y más), 2022

Fuente: X Censo Nacional de Población y Vivienda 2022, ONE.

Nota: Relación de dependencia: es un indicador demográfico que mide la proporción de personas dependientes respecto a la población en edad laboral. Índice de masculinidad: es un indicador demográfico que expresa la cantidad de hombres por cada 100 mujeres en una población. Porcentaje de adultos mayores (65 años y más): es un indicador demográfico que mide la proporción de personas de 65 años y más con respecto a la población total.

## Estadísticas Vitales



Fuente: Registros administrativos, Oficinas del Estado Civil de la República Dominicana.

## Calidad y condiciones de vida



Fuente: X Censo Nacional de Población y Vivienda 2022, ONE.

## Tecnología y medios de comunicación



Fuente: Instituto Dominicano de las Telecomunicaciones (INDOTEL) y X Censo Nacional de Población y Vivienda 2022, ONE.

## Educación



94.67

Tasa de alfabetización en la población de 15 años y más, 2022

Fuente: X Censo Nacional de Población y Vivienda 2022, Oficina Nacional de Estadística (ONE).



40

Centros escolares públicos, año lectivo 2024-2025



27

Centros escolares privados, año lectivo 2024-2025



27,254

Estudiantes matriculados por nivel, año lectivo 2024-2025

- Inicial 3,847
- Primaria 12,260
- Secundario 7,539
- Adultos 3,608

Fuente: Ministerio de Educación de la República Dominicana (MINERD).

Nota: La educación de adultos es un subsistema que permite la formación de adultos y jóvenes de forma integral y permanente.

## Acceso a la salud

Fuente: Repositorio de Información y Estadísticas de Servicios de Salud (RIESS) del Servicio Nacional de Salud (SNS).



11

Centros de Primer Nivel de atención, 2025

## Gobernanza: Seguridad y Protección

Muertes accidentales y violentas por tipo de muerte, según sexo, 2024



Homicidios Intencionales <sup>1</sup>



Suicidios <sup>2</sup>



Muertes en accidentes de tránsito en el lugar del accidente <sup>3</sup>



Nota: Las cifras corresponden a las muertes ocurridas en el lugar del accidente.

<sup>1,2,4,5</sup> Fuente: Registros administrativos de la Oficina Nacional de Estadísticas y Cartografía de la Policía Nacional.

<sup>3</sup> Fuente: Registros administrativos de la Dirección General de Seguridad de Tránsito y Transporte Terrestre (DIGESETT).



Ahogamientos <sup>4</sup>

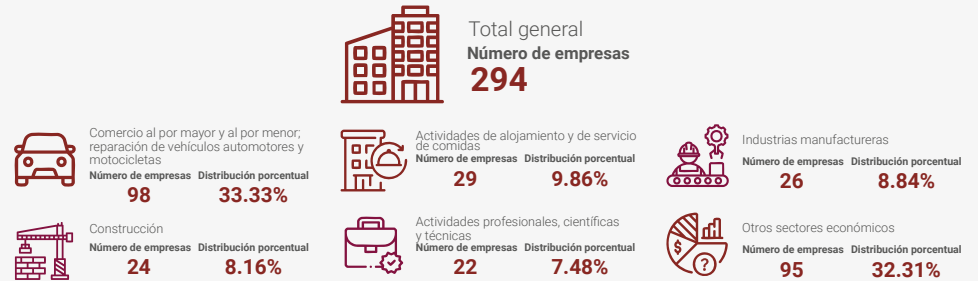


Electrocuciones <sup>5</sup>



## Economía y empleo

Número y distribución porcentual de las empresas, según principales sectores económicos, 2025



Fuente: Directorio y Demografía Empresarial Formal. Oficina Nacional de Estadística (ONE) - Dirección de Estadísticas Económicas.

Promedio de empleados, según sexo, 2025



Fuente: Directorio y Demografía Empresarial Formal. Oficina Nacional de Estadística (ONE) - Dirección de Estadísticas Económicas.

Ingresos y egresos de los gobiernos locales (RD\$), 2024



Cifras preliminares. Fuente: Dirección General de Presupuesto (DIGEPRES).

## Participación ciudadana

Indicadores electorales



47.66%

Participación elecciones municipales, 2024



60.43%

Participación elecciones presidenciales, 2024



20.00%

Mujeres en cargos electos, elecciones municipales, 2024

Fuente: Junta Central Electoral (JCE), 2024.

## Sostenibilidad ambiental y el cambio climático

Proporción de la superficie municipal por las principales categorías de uso del suelo, 2022



Proporción de la superficie municipal bajo régimen de área protegida, 2024

11.29%

El porcentaje restante corresponde a otras categorías.

Fuente: Elaboración a partir de capas geospaciales de uso de suelo del Ministerio de Medio Ambiente y Recursos Naturales (MMARN).

# Créditos

## Dirección General

**Mildred Martínez**, Directora General de la Oficina Nacional de Estadística

## Coordinación técnica

### Dirección de Estadísticas Demográficas, Sociales y Ambientales

**Paola Rodríguez**, Directora Interina Dirección de Estadísticas Demográficas, Sociales y Ambientales

**Carlos Hernández**, Encargado del Departamento de Estadísticas Demográficas y Sociales

**Leidy Ventura**, Encargada del Departamento de Estadísticas Ambientales

**Kisoris Sánchez**, Encargada Interina de la División de Estadísticas Demográficas

**Francisco Florencio**, Encargado de la División de Estadísticas Sociales

**Nancy Mora**, Coordinadora de Estadísticas Sociales

**Braudilia García**, Coordinadora de Estadísticas Demográficas

## Equipo técnico

**Andy Portorreal**, Analista de Estadísticas Sociales

**Alison Gil**, Analista de Estadísticas Sociales

**Mariel Mejía**, Analista de Estadísticas Sociales

**Manuela García**, Analista de Estadísticas Sociales

**Domingo Cruz**, Analista de Estadísticas Ambientales

**María Cuevas**, Coordinadora de Estadísticas Sociales

**Bianca Valdez**, Analista de Estadísticas Sociales

**Yvan Pérez**, Analista de Estadísticas Demográficas

**Steven Mambu**, Analista de Estadísticas Demográficas

**Jeremías Mejía**, Analista de Estadísticas Demográficas

## Apoyo institucional

### Dirección de Estadísticas Económicas

## Apoyo administrativo

**Mercedes de los Santos**, Coordinadora de la Dirección de Estadísticas Demográficas, Sociales y Ambientales

**Enmanuel Hernández**, Técnico Administrativo

**Triana Rodríguez**, Secretaria

## Apoyo editorial

**Raysa Hernández**, Encargada Departamento de Comunicaciones

**Carmen Cabanes**, Encargada Interina División de Diseño y Publicaciones

**Iván Ottenwalder**, Corrección de estilo

**Alondra Cornelio**, Diseño

**Huascar Esteban Vanderhorst**, Diagramación