

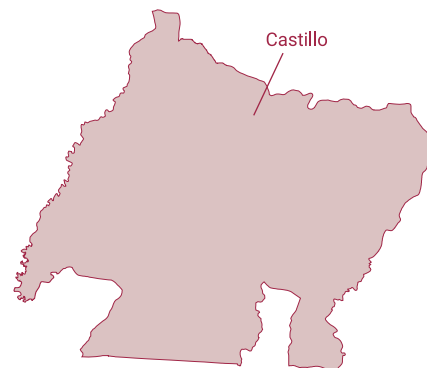
Tu municipio encifras



ISSN 2518-2153
Marzo 2021

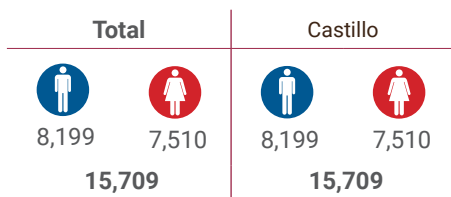
Municipio: **Castillo**

Región	Cibao Nordeste
Provincia	Duarte
Superficie	131.1 Km ²
Densidad poblacional	118 hab/Km ²
Ley de creación	Ley 4803C del 09-09-1907



Demografía

Población del municipio por sexo, año 2010



Fuente: IX Censo Nacional de Población y Vivienda 2010, ONE.

Clima



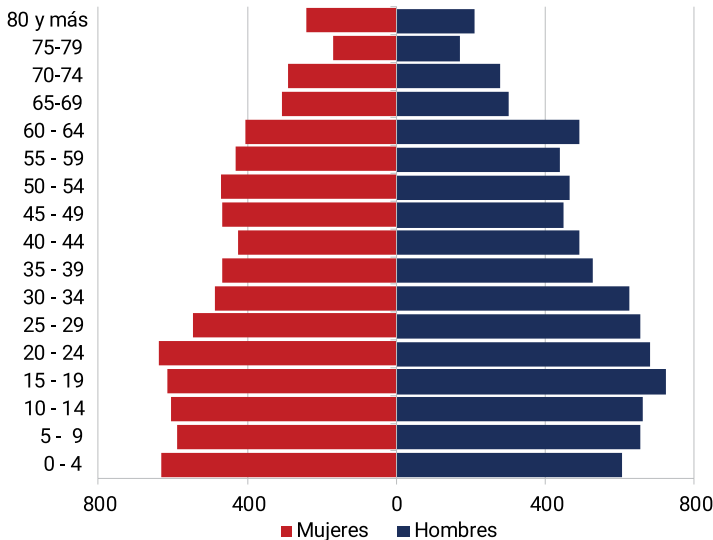
Fuente: Datos de temperatura y precipitaciones, Oficina Nacional de Meteorología, 2018.

Indicadores censales año 2010



Fuente: IX Censo Nacional de Población y Vivienda 2010, ONE.

Pirámide estimada y proyectada de la población, municipio Castillo, 2020



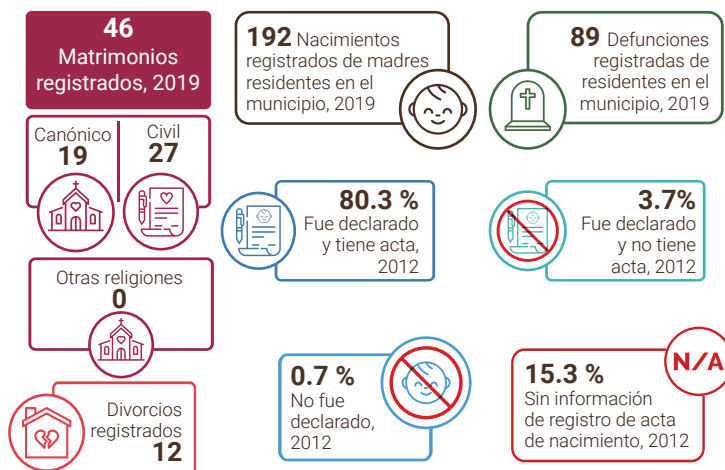
Fuente: Estimaciones y Proyecciones Nacionales de Población 2020, ONE.

Comercio exterior



Fuentes: Perfil de Empresas Exportadoras e Importadoras de la República Dominicana 2015-2017, ONE. Directorio de Empresas y Establecimientos 2016 y 2017, ONE.

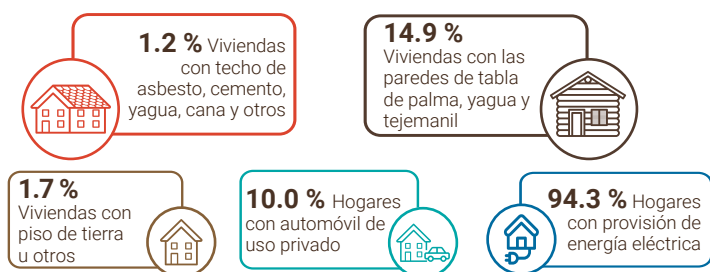
Estadísticas vitales



Fuentes: Estadísticas Vitales 2019, ONE.
Base de datos SIUBEN ESH-2012, certificada septiembre 2018, SIUBEN.

Calidad y condiciones de vida

Indicadores de condiciones de vida, año 2010



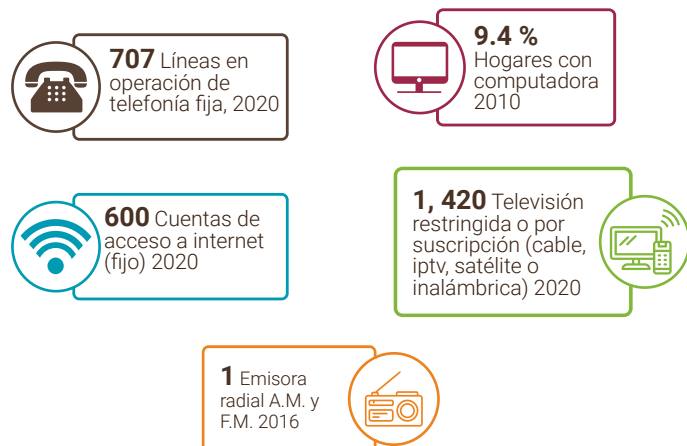
Déficit habitacional (viviendas)



Fuente: IX Censo Nacional de Población y Vivienda 2010, ONE.

Tecnología y medios de comunicación

Indicadores tecnológicos



Fuentes: IX Censo Nacional de Población y Vivienda 2010, ONE.
"Listado de Emisoras A.M. y F.M. (2016) e Indicadores Estadísticos Semestrales, enero-junio 2020 del Instituto Dominicano de las Telecomunicaciones (INDOTEL)."
Notas: Incluye solo líneas de telefonía fija tradicional. No incluye líneas de telefonía IP (VoIP) desagregados por municipios.

Economía y empleo

Indicadores económicos

Indicadores	Total
Cantidad de parceleros/as de los asentamientos campesinos, 2015	-
Superficie de las parcelas de asentamientos campesinos, en tarea, 2015	-
Cantidad de concesiones de explotación minera, Diciembre 2019	0
Cantidad de empleados/as de empresas de zonas francas y zonas francas especiales, 2014	0
Índice de feminización de la plantilla zona franca 2014	0.0%
Cantidad de hoteles, 2018	0
Cantidad de habitaciones en los hoteles, 2018	0
Cantidad de colmado, 2014-2015	57

Fuentes: Relación de Establecimientos de Alojamiento Hoteleros, Ministerio de Turismo. Boletín Estadístico de Zonas Francas, Consejo Nacional de Zonas Francas y Exportación. Relación de Asentamientos Campesinos, Instituto Agrario Dominicano. Registro Nacional de Establecimientos (RNE) 2014-2015, ONE. Concesiones de explotación metálicas y no metálicas, Ministerio de Energía y Minas, diciembre 2019.

Estructura del mercado laboral por sexo, año 2010

Indicadores	Total	Sexo	
		Hombres	Mujeres
Población en edad de trabajar (PET)	13,067	6,849	6,218
Población económicamente activa (PEA)	4,888	3,530	1,358
Población ocupada	4,557	3,300	1,257
Población desocupada	331	230	101
Población inactiva	8,069	3,273	4,796
Tasa Global de Participación	37.4%	51.5%	21.8%
Tasa de Ocupación	34.9%	48.2%	20.2%
Tasa de Desempleo	6.8%	6.5%	7.4%

Fuente: IX Censo Nacional de Población y Vivienda 2010, ONE.

Empleadores formales

Empleo generado según principal actividad económica del municipio, 2019

Actividad	Total establecimientos	Total empleados
Actividades artísticas, de entretenimiento y recreativas	26	29
Comercio al por mayor y al por menor; reparación de vehículos automotores y motocicletas	25	118
Actividades financieras y de seguros	6	-
Actividades de alojamiento y de servicio de comidas	3	17
Demas actividades	11	181

Fuente: Directorio de Empresas y Establecimientos (DEE) 2019, ONE.
Nota: (-): No fue especificada la cantidad de empleados en esta actividad.

Rango de empleo

Rango	Total establecimientos
De 1 a 9	33
De 10 a 29	8
De 30 a 49	0
De 50 a 99	0
De 100 a 249	1
250 o más	0
En blanco*	29

Fuente: Directorio de Empresas y Establecimientos (DEE) 2019, ONE.
Nota: (*) En blanco hace referencia a aquellas empresas que no especificaron la cantidad de empleados.

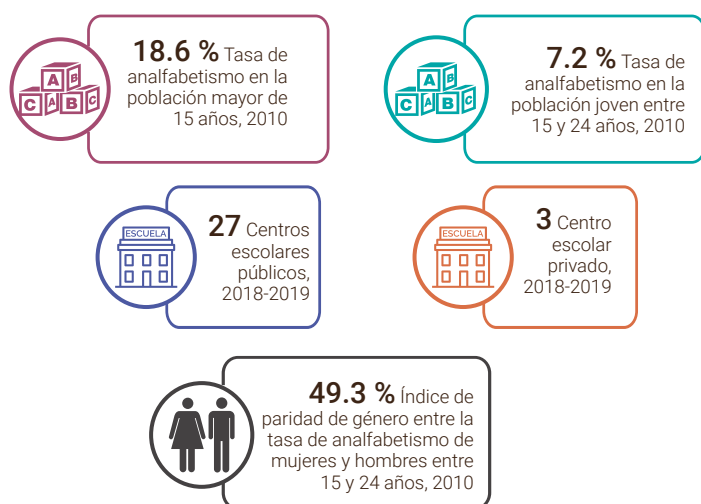
Cantidad de establecimientos, según su condición, 2019



Fuente: Registro Nacional de Establecimiento, ONE.

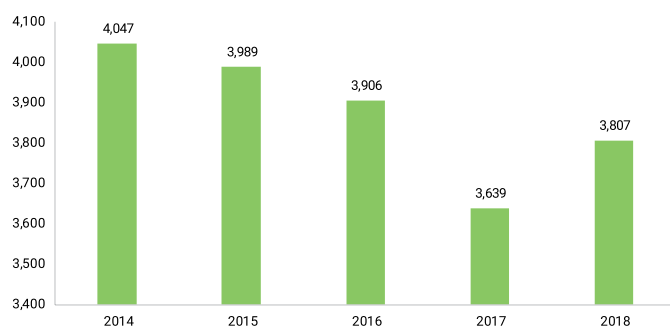
Educación

Indicadores educativos



Fuentes: IX Censo Nacional de Población y Vivienda 2010, ONE. Listado de Planta Física año lectivo 2018-2019, Ministerio de Educación (MINERD).

Evolución estudiantil: Número de estudiantes matriculados por año (2014-2018)



Fuente: Anuario de Estadísticas Educativas. Ministerio de Educación.

Población de 5 años y más por sexo, según el nivel de instrucción alcanzado o terminado. año 2010

Nivel de instrucción alcanzado	Total	Sexo	
		Hombres	Mujeres
Total	14,472	7,597	6,875
Nunca asistió a la escuela	1,521	920	601
Preprimaria	1,314	717	597
Primaria o básica	6,330	3,557	2,773
Secundaria o media	3,224	1,701	1,523
Universitaria o Superior	2,083	702	1,381

Fuente: IX Censo Nacional de Población y Vivienda 2010, ONE.

Estudiantes matriculados por sector, según el nivel año 2018-2019

Nivel	Total	Sector		
		Público	Privado	Semioficial
Total	3,807	3,422	385	-
Inicial	485	205	280	-
Primario	1,630	1,525	105	-
Secundario	1,474	1,474	-	-
Educ. de Adultos	218	218	-	-

Fuente: Anuario de Estadísticas Educativas. Año Lectivo 2018-2019, Ministerio de Educación (MINERD).

Nota: (-): No hay estudiantes matriculados.

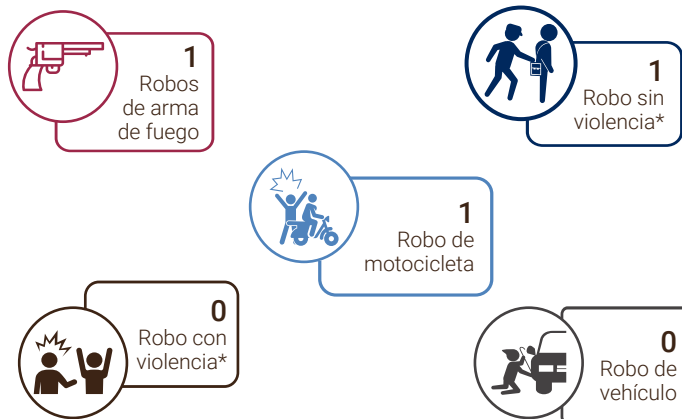
Género



Fuente: Base de datos SIUBEN ESH-2012, certificada septiembre 2018. Registros administrativos de la Oficina de Estadísticas y Cartografía de la Policía Nacional, 2019.

Seguridad ciudadana

Cantidad de actos violentos, 2017

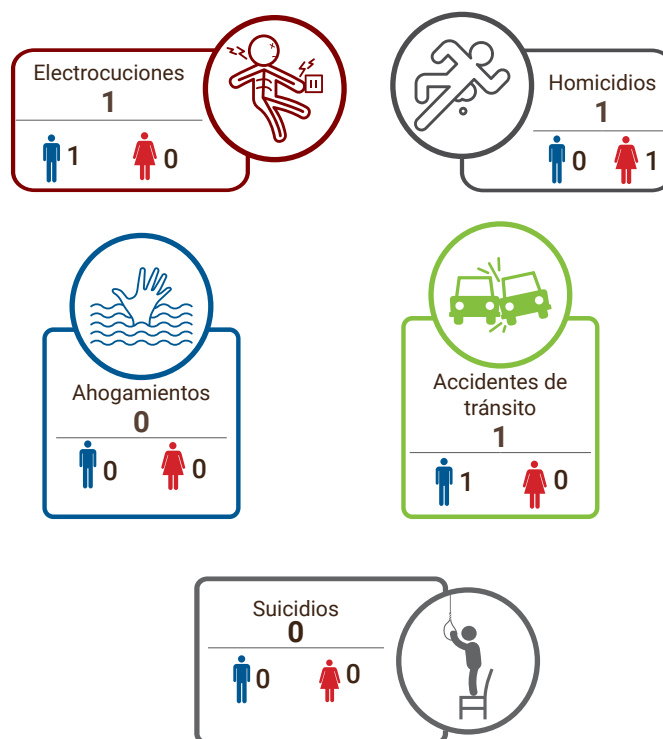


Fuente: Policía Nacional.

*Solo incluye robo de vehículos en los cuales hubo acto violento y no violento.

Muertes accidentales y violentas

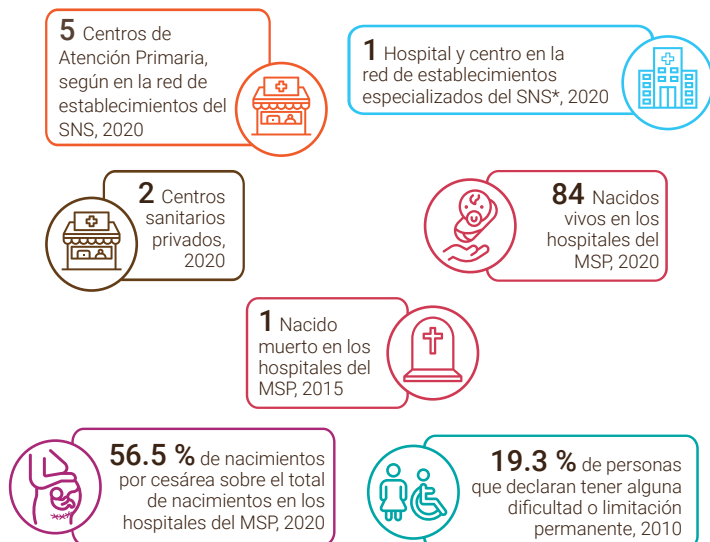
Muertes accidentales y violentas por tipo de muerte, según sexo, año 2019



Fuente: Anuario de Estadísticas de Muertes Accidentales y Violentas, 2019.

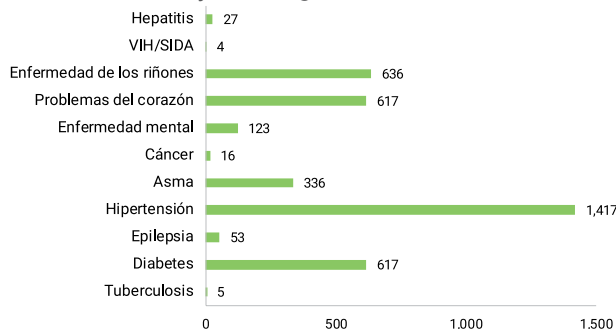
Salud

Indicadores de salud



Fuentes: Dirección General de Estadísticas de Salud (DIES), Ministerio de Salud Pública (MSP). Reportes de los Servicios Regionales de Salud, con base a formularios de producción de servicios 67-A. Servicio Nacional de Salud. IX Censo Nacional de Población y Vivienda 2010, ONE.
 Notas: Los centros de salud privados no corresponden a la red de establecimientos del Servicio Nacional de Salud ni sus expresiones territoriales. Para centros sanitarios de Salud públicos fueron sumados los centros de salud de los 2 niveles de atención: Primer nivel y nivel complementario. Los hospitales pueden ser tanto centros de salud generales como centros de salud especializados; por tanto, el total de hospitales ya contiene el número de centros especializados. Centros sanitarios privados incluye los centros administrados por ONGs, instituciones privadas y SEMMA, no incluye clínicas privadas.
 *Servicio Nacional de Salud.

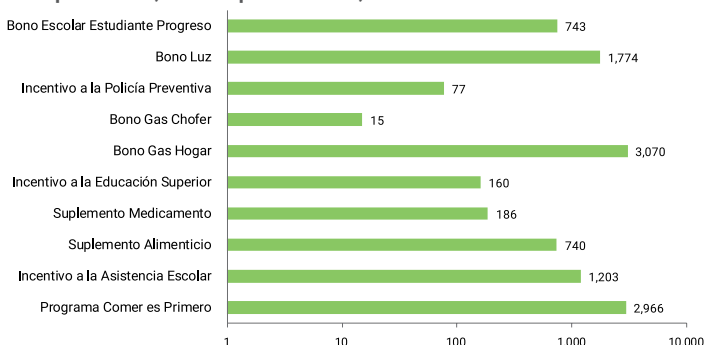
Población de 16 años y más, según enfermedad declarada



Fuente: Base de datos SIUBEN ESH-2012, certificada septiembre 2018.

Programas sociales

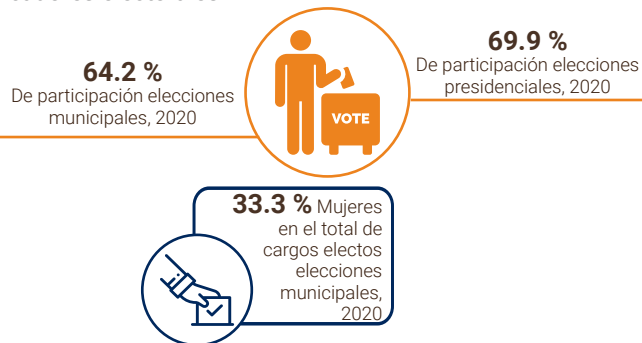
Número de beneficiarios del Programa Solidaridad, según componentes, municipio Castillo, 2012-2020*



Fuente: Programa Solidaridad en Base de datos de la ADESS 2012-2020. Nota: Datos hasta octubre 2020.

Participación política y social

Indicadores electorales



Fuente: Resultados Electorales. Junta Central Electoral (JCE), 2020.

Medio ambiente

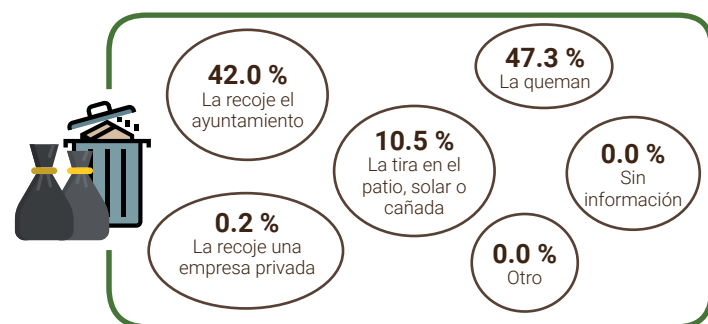
En el municipio Castillo, el Ministerio de Medio Ambiente y Recursos Naturales no identifica áreas protegidas

Indicadores ambientales



Fuente: IX Censo Nacional de Población y Vivienda 2010, ONE.

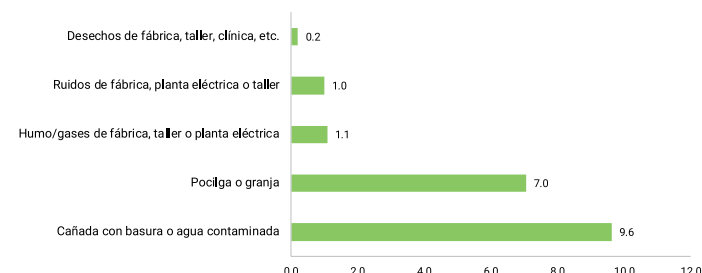
Disposición final de la basura



Fuente: Base de datos SIUBEN ESH-2012, certificada septiembre 2018.

Contaminación

Porcentaje de hogares cercanos a focos de peligro



Fuente: Base de datos SIUBEN ESH-2012, certificada septiembre 2018.