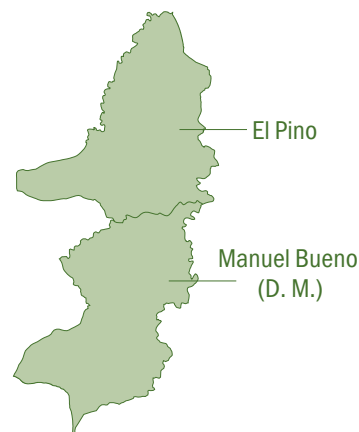




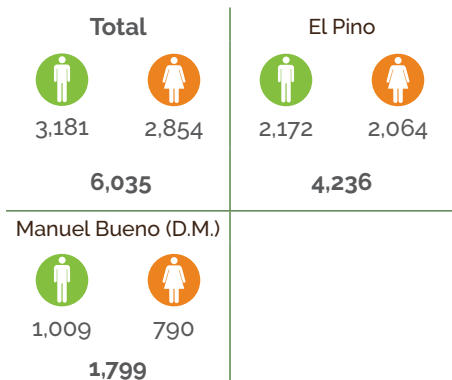
Municipio: El Pino

Región	Cibao Noroeste
Provincia	Dajabón
Distritos municipales	Manuel Bueno (D.M.)
Superficie	87,9 /Km <sup>2</sup>
Densidad de la población	69 hab/Km <sup>2</sup>
Ley de creación	Ley 5-02 del 18-01-2002



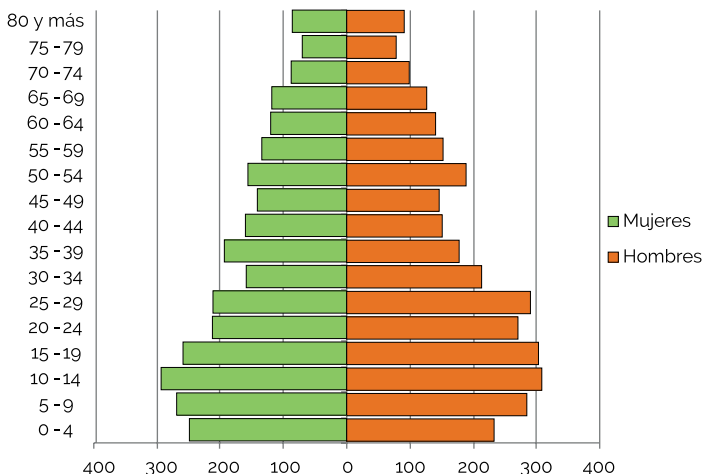
## Demografía

Población del municipio por sexo, según distritos municipales, año 2010



Fuente: IX Censo Nacional de Población y Vivienda 2010. ONE.

## Pirámide estimada y proyectada de la población, municipio El Pino, 2019



Fuente: Estimaciones y Proyecciones Nacionales de Población 2019. ONE.

## Clima



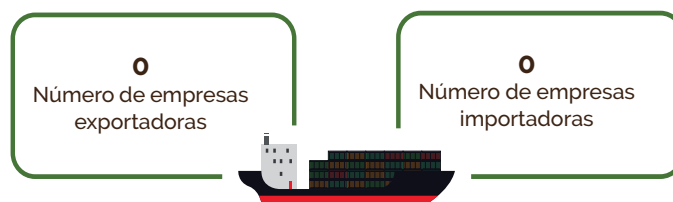
Fuente: Datos de temperatura y precipitaciones, Oficina Nacional de Meteorología, 2018.

## Indicadores censales año 2010



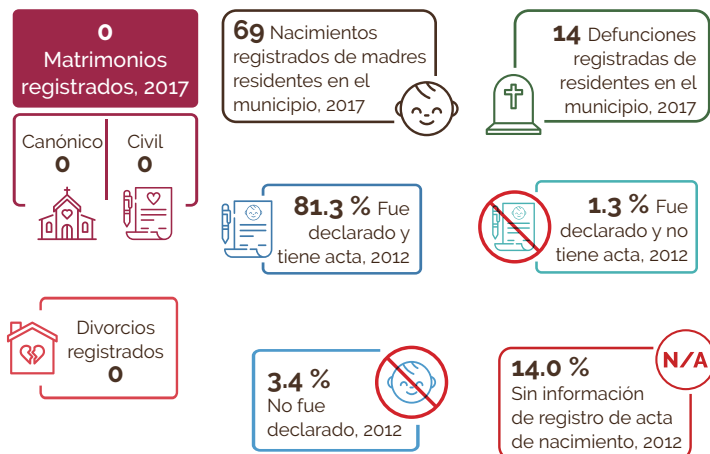
Fuente: IX Censo Nacional de Población y Vivienda 2010. ONE.

## Comercio exterior



Fuentes: Perfil de Empresas Exportadoras e Importadoras de la República Dominicana 2015-2017. ONE. Directorio de Empresas y Establecimientos 2016 y 2017. ONE.

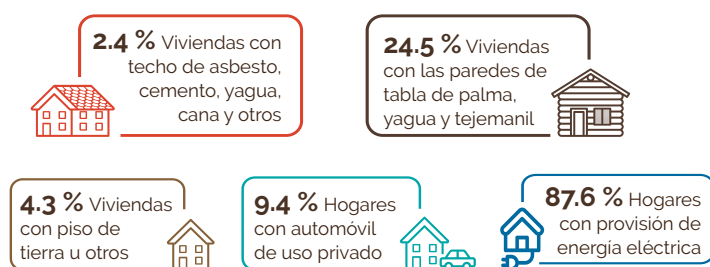
## Estadísticas vitales



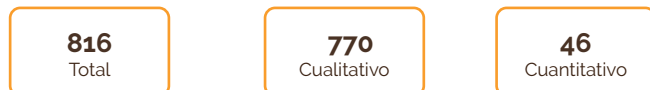
Fuentes: Estadísticas Vitales 2017, ONE. Base de datos SIUBEN ESH-2012, certificada septiembre 2018, SIUBEN.

## Calidad y condiciones de vida

Indicadores de condiciones de vida, año 2010



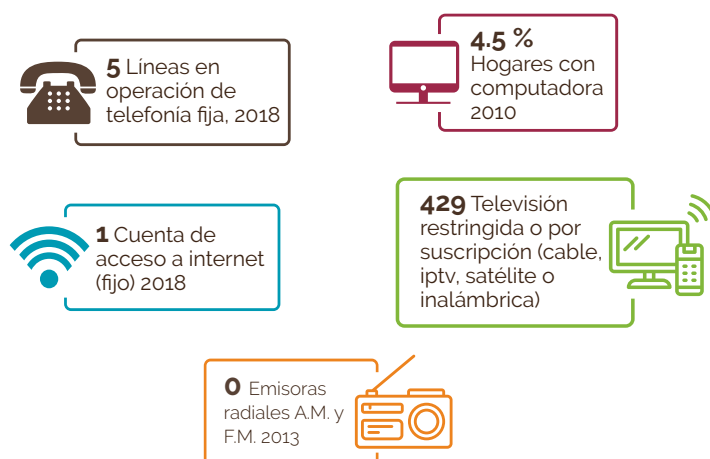
Déficit habitacional



Fuente: IX Censo Nacional de Población y Vivienda 2010, ONE.

## Tecnología y medios de comunicación

Indicadores tecnológicos



Fuentes: IX Censo Nacional de Población y Vivienda 2010, ONE. Listado de Emisoras A.M. y F.M. (2013) e Indicadores Estadísticos Semestrales 2018, del Instituto Dominicano de las Telecomunicaciones (INDOTEL).

## Economía y empleo

Indicadores económicos

Indicadores	Total
Cantidad de parceleros/as de los asentamientos campesinos, 2009	0
Superficie de las parcelas de asentamientos campesinos, en tarea, 2009	0
Cantidad de concesiones de explotación minera, febrero 2015	0
Cantidad de empleados/as de empresas de zonas francas y zonas francas especiales, 2014	0
Índice de feminización de la plantilla zona franca 2014*	-
Cantidad de hoteles, 2018	0
Cantidad de habitaciones en los hoteles, 2018	0
Cantidad de colmado, 2014-2015	46

Fuentes: Relación de Establecimientos de Alojamiento Hoteleros, Ministerio de Turismo. Registro Nacional de Establecimientos (RNE) 2014-2015. ONE. Boletín Estadístico de Zonas Francas, Consejo Nacional de Zonas Francas y Exportación. Relación de Asentamientos Campesinos, Instituto Agrario Dominicano.

Estructura del mercado laboral por sexo, año 2010

Indicadores	Total	Sexo	
		Hombres	Mujeres
Población en edad de trabajar (PET)	<b>4.955</b>	2.645	2.310
Población económicamente activa (PEA)	<b>1.928</b>	1.437	491
Población ocupada	<b>1.630</b>	1.184	446
Población desocupada	<b>298</b>	253	45
Población inactiva	<b>2.984</b>	1.184	1.800
Tasa global de participación	<b>38.9%</b>	54.3%	21.3%
Tasa de ocupación	<b>32.9%</b>	44.8%	19.3%
Tasa de desempleo	<b>15.5%</b>	17.6%	9.2%

Fuente: IX Censo Nacional de Población y Vivienda 2010, ONE.

Empleadores formales

Empleo generado según principal actividad económica del municipio

Actividad	Total establecimientos	Total empleados
Actividades artísticas, de entretenimiento y recreativas	11	-
Comercio, reparación de vehículos automotores y motocicletas	8	45.033
Administración pública y defensa; planes de seguridad social de afiliación obligatoria	2	87
Agricultura, ganadería, silvicultura y pesca	1	3
Demás actividades económicas	6	5

Rango de empleo

Rango	Total establecimientos
De 1 a 9	8
De 10 a 29	2
De 30 a 49	2
De 50 a 99	0
De 100 a 249	0
250 o más	0
En blanco*	13

Fuente: Directorio de Empresas y Establecimientos, DEE 2017, ONE. Nota (\*): En blanco hace referencia a aquellas empresas que no especificaron su rango de empleo. (-): Las empresas no especificaron la cantidad de empleados.

Cantidad de establecimientos, según su condición, 2016



Fuente: Registro Nacional de Establecimientos (RNE), ONE.

## Educación

### Indicadores educativos



**18.3 %** Tasa de analfabetismo en la población mayor de 15 años, 2010



**7.2 %** Tasa de analfabetismo en la población joven entre 15 y 24 años, 2010



**14** Centros escolares públicos, 2016-2017



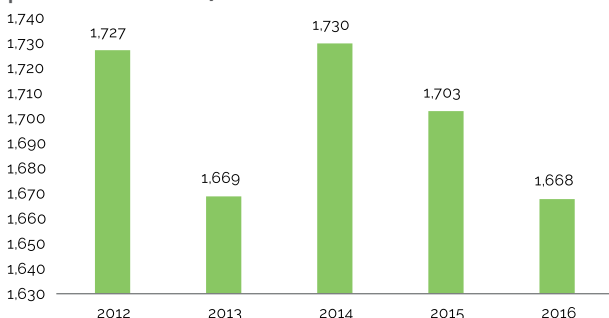
**0** Centros escolares privados, 2016-2017



**45.3 %** Índice de paridad de género entre la tasa de analfabetismo de mujeres y hombres entre 15 y 24 años, 2010

Fuentes: IX Censo Nacional de Población y Vivienda 2010, ONE. Listado de Planta Física año lectivo 2016-2017, Ministerio de Educación (MINERD).

### Evolución estudiantil: Número de estudiantes matriculados por año (2012-2017)



Fuente: Anuario de Estadísticas Educativas, Ministerio de Educación.

### Población de 5 años y más por sexo, según el nivel de instrucción alcanzado o terminado, año 2010

Nivel de instrucción alcanzado	Total	Sexo	
		Hombres	Mujeres
<b>Total</b>	<b>5,551</b>	<b>2,950</b>	<b>2,601</b>
Nunca asistió a la escuela	748	440	308
Pre-primaria	182	94	88
Primaria o Básica	3,167	1,730	1,437
Secundaria o Media	1,167	590	577
Universitaria o Superior	287	96	191

Fuente: IX Censo Nacional de Población y Vivienda 2010, ONE.

### Estudiantes matriculados por sector, según el nivel año 2012-2013

Nivel	Total	Sector		
		Público	Privado	Semioficial
<b>Total</b>	<b>1,668</b>	<b>1,521</b>	-	<b>147</b>
Inicial	88	88	-	-
Básica	682	682	-	-
Media	751	751	-	-
Educ. de Adultos	147	-	-	147

Fuente: Anuario de Estadísticas Educativas, Año Lectivo 2016-2017, Ministerio de Educación. (-): No hay estudiantes matriculados.

## Género



**3.8 %** Jóvenes que han estado embarazadas (12 a 17 años)



**0** Mujeres fallecidas en condiciones de violencia

Fuentes: Base de datos SIUBEN ESH-2012, certificada septiembre 2018. Registros administrativos de la Oficina de Estadísticas y Cartografía de la Policía Nacional.

## Seguridad ciudadana

### Cantidad de actos violentos



**0** Robos de arma de fuego



**0** Robo sin violencia\*



**0** Robos de motocicletas



**0** Robos con violencia\*



**0** Robo de vehículo

Fuente: Registros administrativos de la Policía Nacional, 2017. \*Solo incluye robo de vehículos en los cuales hubo acto violento y no violento.

## Muertes accidentales y violentas

### Muertes accidentales y violentas por tipo de muerte, según sexo, año 2014

Electrocuciones

**0**



Homicidios

**0**



Ahogamientos

**0**



Accidentes de tránsito

**3**

**0**

Suicidios

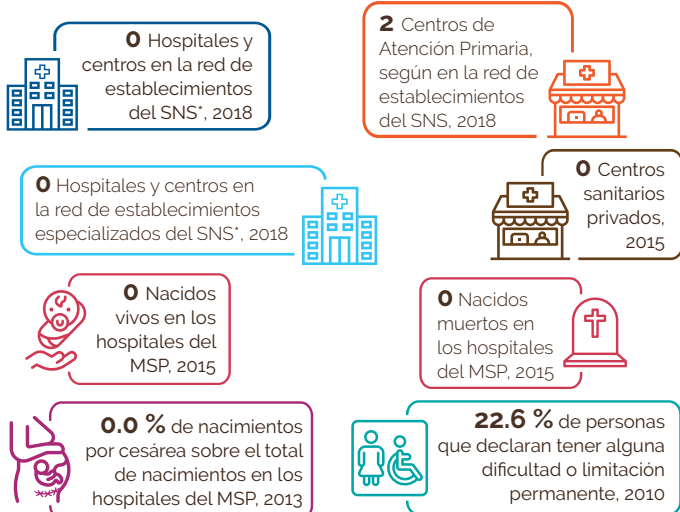
**0**



Fuente: Anuario de Estadísticas de Muertes Accidentales y Violentas 2017, ONE.

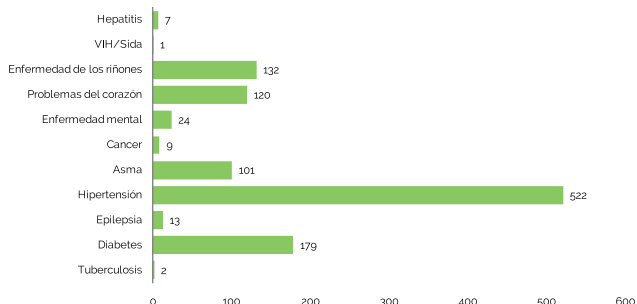
## Salud

### Indicadores de salud



Fuentes: Dirección General de Estadísticas de Salud (DIES), Ministerio de Salud Pública (MSP). Reportes de los Servicios Regionales de Salud, con base a formularios de producción de servicios 67-A. Servicio Nacional de Salud. IX Censo Nacional de Población y Vivienda 2010, ONE.  
 Notas: Los centros de salud privados no corresponden a la red de establecimientos del Servicio Nacional de Salud ni sus expresiones territoriales. Para centros sanitarios de Salud públicos fueron sumados los centros de salud de los 2 niveles de atención: primer nivel y nivel complementario. Los hospitales pueden ser tanto centros de salud generales como centros de salud especializados; por tanto, el total de hospitales ya contiene el número de centros especializados.  
 Centros sanitarios privados incluye los centros administrados por ONG's, instituciones privadas y SEMMA, no incluye clínicas privadas.  
 \*Servicio Nacional de Salud.  
 \*Servicio Nacional de Salud.

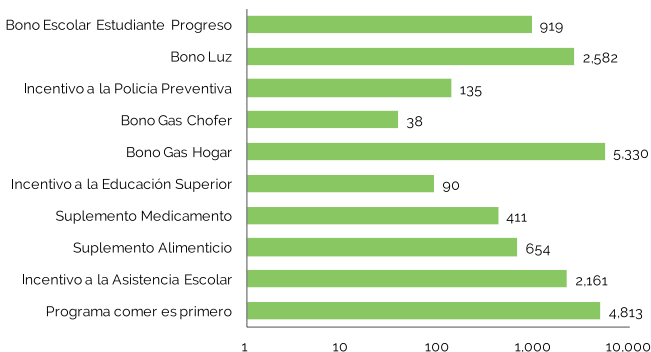
### Población de 16 años y más, según enfermedad declarada



Fuente: Base de datos SIUBEN ESH-2012, certificada septiembre 2018.

## Programas sociales

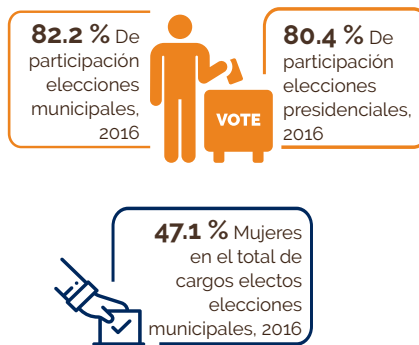
### Número de beneficiarios del Programa Solidaridad, según componentes, municipio Esperanza, 2017\*



Fuente: Mapa de subsidios 2014-2017, Administradora de Subsidios Sociales (ADESS).

## Participación política y social

### Indicadores electorales



Fuente: Resultados Electorales. Junta Central Electoral (JCE) 2016.

## Medio ambiente

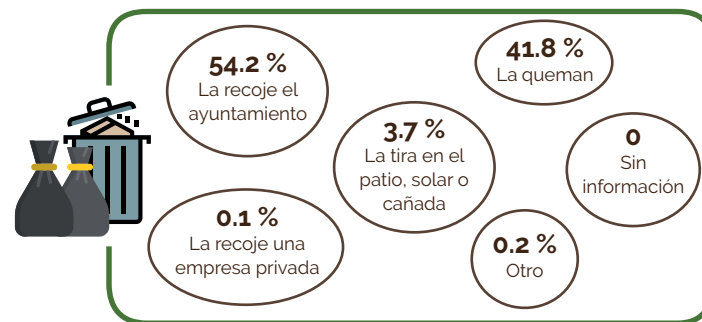
### Indicadores ambientales

En el municipio de El Pino, el Ministerio de Medio Ambiente y Recursos Naturales no identifica áreas protegidas.



Fuente: IX Censo Nacional de Población y Vivienda 2010, ONE.

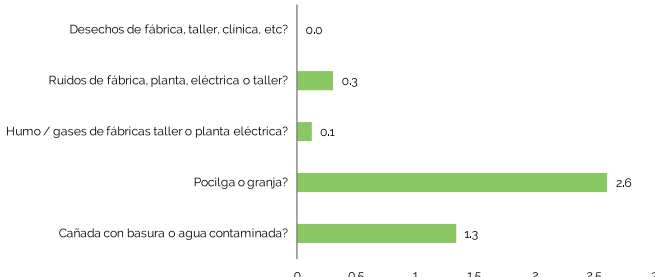
### Disposición final de la basura



Fuente: Base de datos SIUBEN ESH-2012, certificada septiembre 2018.

### Contaminación

#### Porcentaje de hogares cercanos a focos de peligro



Fuente: Base de datos SIUBEN ESH-2012, certificada septiembre 2018.