

# Tu municipio en cifras



ISSN 2518-2153

Abril 2022

## Municipio: La Romana

Región	Yuma
Provincia	La Romana
Distritos municipales	Caleta (D.M)
Superficie	272.2 km <sup>2</sup>
Densidad poblacional	513 hab/km <sup>2</sup>
Ley de creación	Ley 4803C del 09-09-1907



## Demografía

Población del municipio por sexo, según distritos municipales, año 2010

Total	La Romana		Caleta (D.M)	
67,866	63,261	71,805	4,605	4,640
<b>139,671</b>	<b>130,426</b>		<b>9,245</b>	

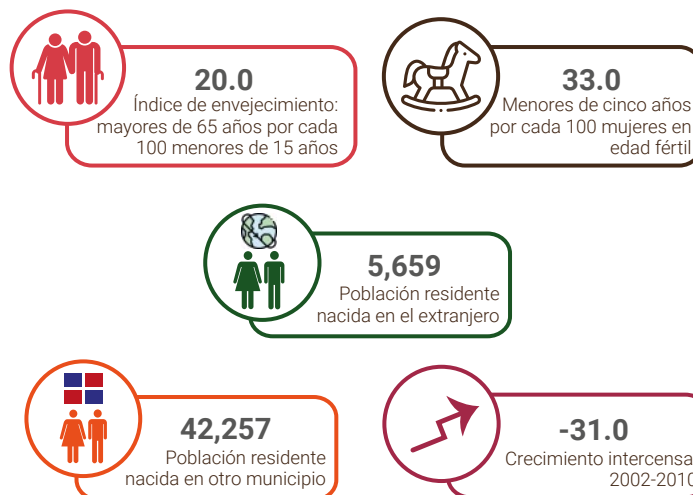
Fuente: IX Censo Nacional de Población y Vivienda 2010, ONE.

## Clima



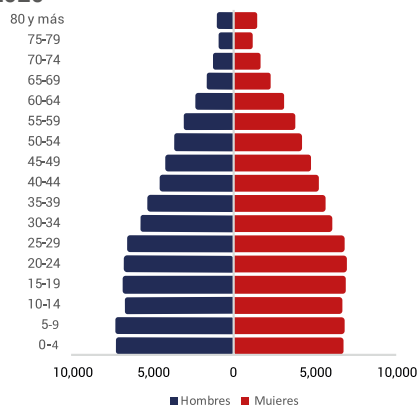
Fuente: Datos de temperatura y precipitaciones, Oficina Nacional de Meteorología, 2020.

## Indicadores censales año 2010



Fuente: IX Censo Nacional de Población y Vivienda 2010, ONE.

## Pirámide estimada y proyectada de la población, municipio La Romana, 2020



Fuente: Estimaciones y Proyecciones Nacionales de Población 1950-2100, 2014. ONE.

## Género



Notas: Los datos contemplan a los hogares empadronados en el Tercer Estudio Socioeconómico de Hogares 2018 (3-ESH 2018) del SIUBEN.

La base de datos del SIUBEN cubre las áreas en prioridad I y II del Mapa de Pobreza del MEPyD y los residentes en bolsones de pobreza del país, la cual actualmente abarca el 60.5% de la población nacional. Fuente: Base de datos 3ESH-2018 SIUBEN, certificada a septiembre 2021.

Registros administrativos de la Oficina de Estadísticas y Cartografía de la Policía Nacional.

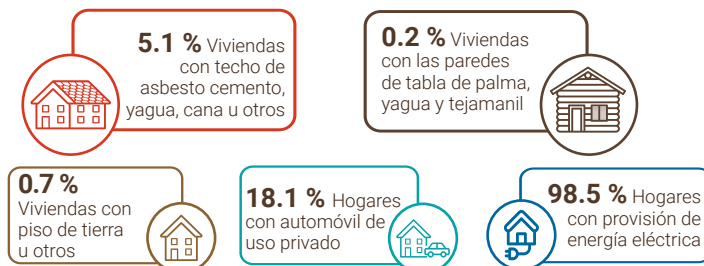
## Estadísticas vitales



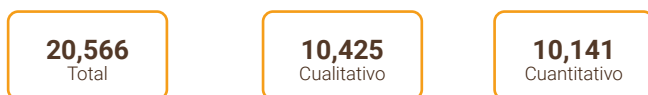
Notas: Los datos sobre registro de acta de nacimientos contemplan a los hogares empadronados en el Tercer Estudio Socioeconómico de Hogares 2018 (3-ESH 2018) del SIUBEN. La base de datos del SIUBEN cubre las áreas en prioridad I y II del Mapa de Pobreza del MEFPD y los residentes en bolsones de pobreza del país, la cual actualmente abarca el 60.5% de la población nacional. Fuentes: Estadísticas Vitales 2020, ONE. Base de datos 3ESH-2018 SIUBEN, certificada a septiembre 2021.

## Calidad y condiciones de vida

### Indicadores de condiciones de vida, año 2010



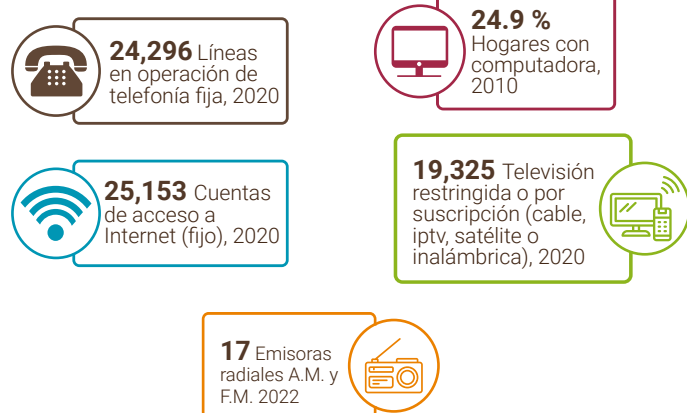
### Déficit habitacional (viviendas)



Fuente: IX Censo Nacional de Población y Vivienda 2010, ONE.

## Tecnología y medios de comunicación

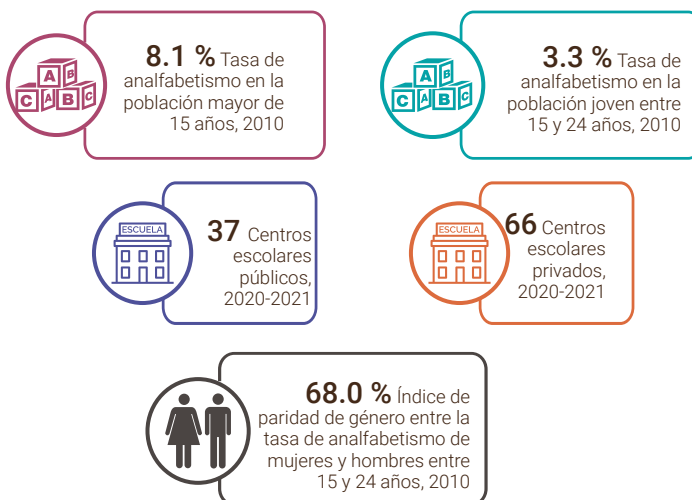
### Indicadores tecnológicos



Notas: Los casos de las líneas en operación de telefonía fija, de las cuentas de acceso a Internet y de la Televisión restringida o por suscripción, corresponden a enero-junio del año 2020. Incluye solo líneas de telefonía fija tradicional. No incluye líneas de telefonía IP (VoIP) desagregados por municipios. Fuentes: IX Censo Nacional de Población y Vivienda 2010, ONE. Listado de Emisoras A.M. y F.M. (2022) e Indicadores Estadísticos Semestrales, enero-junio 2020 del Instituto Dominicano de las Telecomunicaciones (INDOTEL).

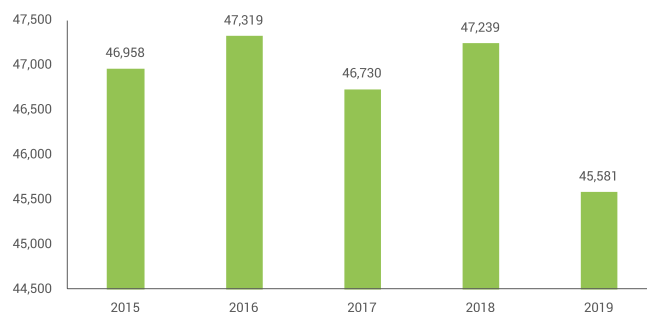
## Educación

### Indicadores educativos



Fuentes: IX Censo Nacional de Población y Vivienda 2010, ONE. Listado de Planta Física año lectivo 2020-2021, Ministerio de Educación (MINERD).

### Evolución estudiantil: Número de estudiantes matriculados por año (2015-2019)



Fuente: Anuario de Estadísticas Educativas. Ministerio de Educación.

### Población de 5 años y más por sexo, según el nivel de instrucción alcanzado o terminado, año 2010

Nivel de instrucción alcanzado	Total	Sexo	
		Hombres	Mujeres
<b>Total</b>	<b>126,572</b>	<b>61,173</b>	<b>65,399</b>
Nunca asistió a la escuela	<b>5,479</b>	2,678	2,801
Preprimaria	<b>8,475</b>	4,374	4,101
Primaria o básica	<b>52,620</b>	26,687	25,933
Secundaria o media	<b>40,965</b>	19,486	21,479
Universitaria o Superior	<b>19,033</b>	7,948	11,085

Fuente: IX Censo Nacional de Población y Vivienda 2010, ONE.

### Estudiantes matriculados por sector, según el nivel, año 2019-2020

Nivel	Total	Sector		
		Público	Privado	Semioficial
<b>Total</b>	<b>45,581</b>	<b>20,191</b>	<b>18,210</b>	<b>7,180</b>
Inicial	<b>6,983</b>	1,943	4,262	778
Primario	<b>19,196</b>	8,225	7,980	2,991
Secundario	<b>16,733</b>	7,632	5,693	3,408
Educ. de Adultos	<b>2,669</b>	2,391	275	3

Nota: (-): No hay estudiantes matriculados. Fuente: Anuario de Estadísticas Educativas. Año Lectivo 2019-2020, Ministerio de Educación (MINERD).

## Economía y empleo

### Indicadores económicos



Fuentes: Relación de Establecimientos de Alojamiento Hoteleros 2021, Ministerio de Turismo. Relación de Asentamientos Campesinos, Instituto Agrario Dominicano. Directorio de Empresas y Establecimientos (DEE) 2020, ONE. Concesiones de explotación metálicas y no metálicas, Ministerio de Energía y Minas, diciembre 2020.

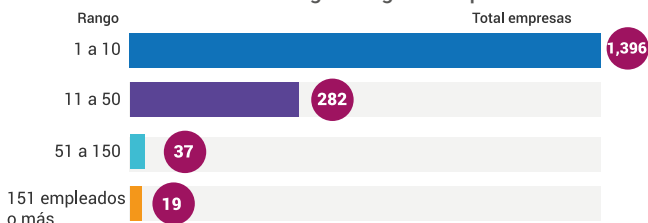
### Estructura del mercado laboral por sexo, año 2010

Indicadores	Total	Hombres	Mujeres
Población en edad de trabajar (PET)	113,084	54,272	58,812
Población económicamente activa (PEA)	53,395	30,879	22,516
Población ocupada	49,372	29,070	20,302
Población desocupada	4,023	1,809	2,214
Población inactiva	57,000	22,131	34,869
Tasa global de participación	47.2%	56.9%	38.3%
Tasa de ocupación	43.7%	53.6%	34.5%
Tasa de desempleo	7.5%	5.9%	9.8%

Fuente: IX Censo Nacional de Población y Vivienda 2010.

### Rango de empleo

#### Número de establecimientos según rango de empleos



Nota: (\*) En blanco hace referencia a aquellas empresas que no especificaron la cantidad de empleados.

Fuente: Directorio de Empresas y Establecimientos (DEE) 2020, ONE.

### Empleadores formales

#### Principal actividad económica del municipio

Actividad	Total empresas	Total empleados
Comercio al por mayor y al por menor, reparación de vehículos automotores y motocicletas	450	4,408
Construcción	139	903
Industrias manufactureras	102	21,476
Otras actividades de servicios	141	1,050
Demás actividades	902	12,372

Nota: (-): No fue especificada la cantidad de empleados en esta actividad. Fuente: Directorio de Empresas y Establecimientos (DEE) 2020, ONE.

### Cantidad de establecimientos, según su condición, 2014 - 2015



Fuente: Registro Nacional de Establecimiento 2014-2015, ONE.

### Datos pesqueros, 2019

Número de personas dedicadas a la actividad pesquera

Total	Sexo	
	Hombres	Mujeres
200	197	3

Número de puertos de desembarque

Total	Zona	
	Urbana	Rural
4	2	2

### Forma utilizada para realizar la actividad pesquera

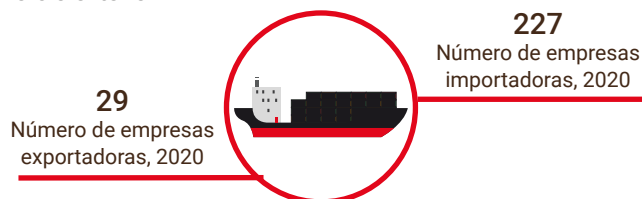


### Función desempeñada en la actividad pesquera según sexo

Función	Sexo	
	Hombres	Mujeres
Patrón	1	0
Patrón/pescador	2	0
Pescador	197	2
Sin información	0	0

Fuente: I Censo Nacional Pesquero 2019, ONE.

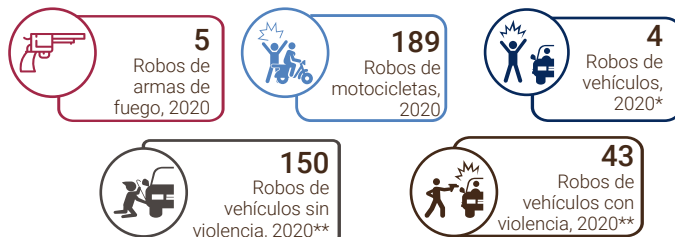
### Comercio exterior



Fuente: Perfil de Empresas Exportadoras e Importadoras de la República Dominicana 2020, ONE. Directorio de Empresas y Establecimientos 2020, ONE.

## Seguridad ciudadana

### Cantidad de actos violentos



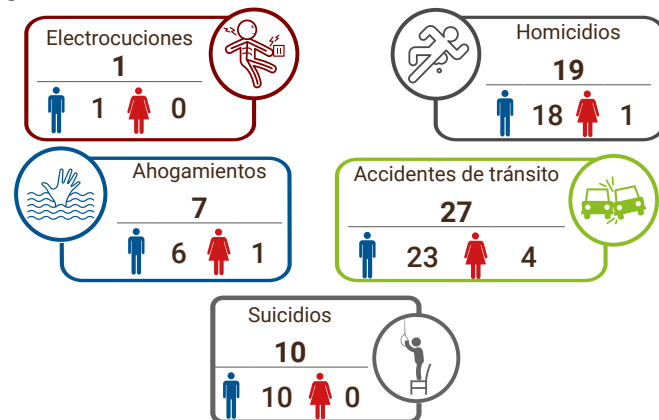
\* Excluye los robos de motocicletas.

\*\*Incluye robos de todo tipo de vehículos de motor.

Fuente: Registros administrativos de la Oficina de Estadísticas y Cartografía de la Policía Nacional, 2020.

## Muertes accidentales y violentas

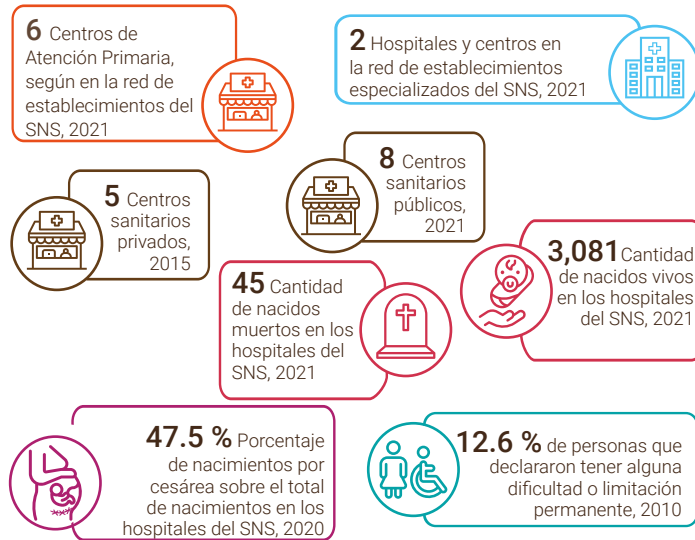
### Muertes accidentales y violentas por tipo de muerte, según sexo, año 2020



Fuente: Anuario de Estadísticas de Muertes Accidentales y Violentas 2020, en base a registros administrativos de la Oficina de Estadísticas y Cartografía de la Policía Nacional, 2020.

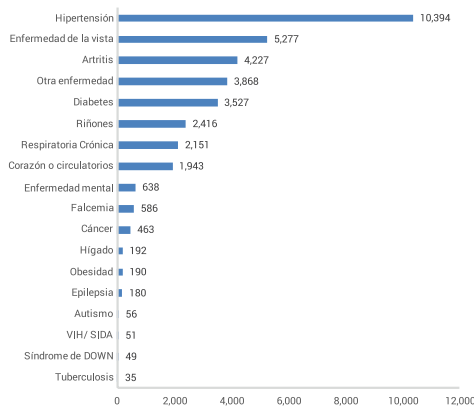
## Salud

### Indicadores de salud



Notas: Los centros de salud privados no corresponden a la red de establecimientos del Servicio Nacional de Salud ni sus expresiones territoriales. Para centros sanitarios de Salud públicos fueron sumados los centros de salud de los 2 niveles de atención: Primer nivel y nivel complementario. Los hospitales pueden ser tanto centros de salud generales como centros de salud especializados; por tanto, el total de hospitales ya contiene el número de centros especializados. Centros sanitarios privados incluye los centros administrados por ONG, instituciones privadas y SEMMA, no incluye clínicas privadas. Fuentes: Dirección General de Estadísticas de Salud (DIES), Ministerio de Salud Pública (MSP), Servicio Nacional de Salud (SNS). IX Censo Nacional de Población y Vivienda 2010, ONE. La base de datos del SIUBEN cubre las áreas en prioridad I y II del Mapa de Pobreza del MEPyD y los residentes en bolsones de pobreza del país, la cual actualmente abarca el 60.5% de la población nacional.

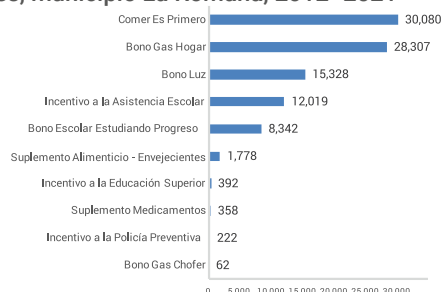
### Población de 16 años y más, según enfermedad declarada



Nota: Los datos contemplan a los hogares empadronados en el Tercer Estudio Socioeconómico de Hogares 2018 (3-ESH 2018) del SIUBEN. Fuente: Base de datos 3ESH-2018 SIUBEN, certificada a septiembre 2021.

## Programas sociales

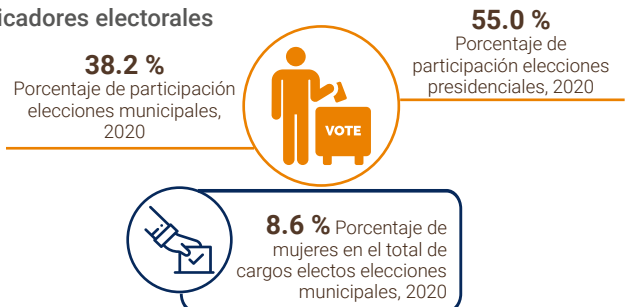
### Número de beneficiarios de subsidios sociales, según componentes, municipio La Romana, 2012- 2021



Nota: datos hasta diciembre, 2021. Un mismo beneficiario puede recibir más de un tipo de subsidio. Fuente: Registros de la Administradora de Subsidios Sociales (ADESS), 2021.

## Participación política y social

### Indicadores electorales



Fuente: Resultados Electorales. Junta Central Electoral (JCE), 2020.

## Medio ambiente

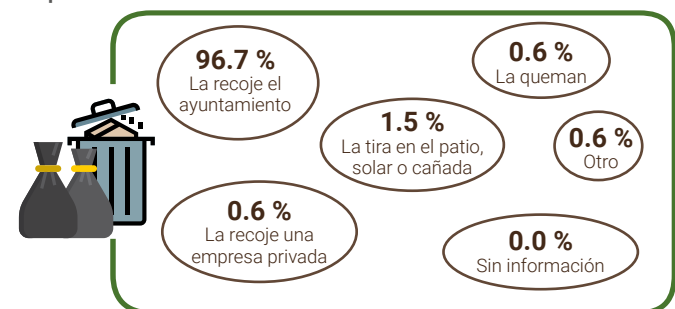
En el municipio de La Romana, el Ministerio de Medio Ambiente y Recursos Naturales identifica cuatro áreas protegidas: Monumento natural Isla Catalina, Parque Nacional Cotubanama (Del Este), corredor ecológico Autopista Juan Bosch y santuario marino Arrecifes del Sureste; los cuales abarcan un 44.3 % del área del municipio.

### Indicadores ambientales



Fuente: IX Censo Nacional de Población y Vivienda 2010, ONE

### Disposición final de la basura



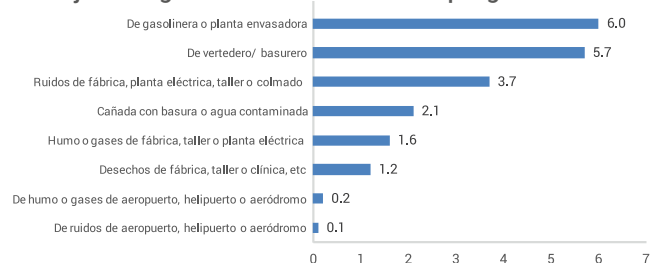
Nota: Los datos contemplan a los hogares empadronados en el Tercer Estudio Socioeconómico de Hogares 2018 (3-ESH 2018) del SIUBEN.

La base de datos del SIUBEN cubre las áreas en prioridad I y II del Mapa de Pobreza del MEPyD y los residentes en bolsones de pobreza del país, la cual actualmente abarca el 60.5% de la población nacional.

Fuente: Base de datos 3ESH-2018 SIUBEN, certificada a septiembre 2021.

## Contaminación

### Porcentaje de hogares cercanos a focos de peligro



Nota: Se consideran cercanos los hogares que están a menos de 1/2 km de distancia del foco de peligro.

Los datos contemplan a los hogares empadronados en el Tercer Estudio Socioeconómico de Hogares 2018 (3-ESH 2018) del SIUBEN.

La base de datos del SIUBEN cubre las áreas en prioridad I y II del Mapa de Pobreza del MEPyD y los residentes en bolsones de pobreza del país, la cual actualmente abarca el 60.5% de la población nacional.

Fuente: Base de datos 3ESH-2018 SIUBEN, certificada a septiembre 2021.