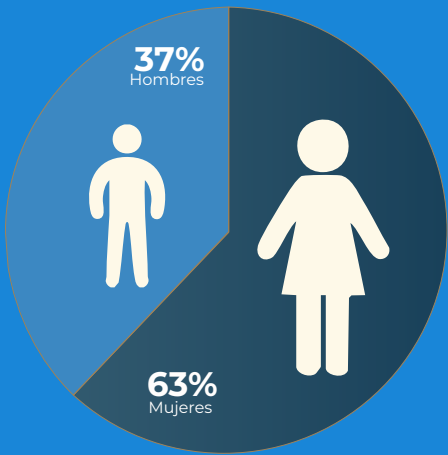


INFOGRAFÍA

# PROTECCIÓN SOCIAL

REPÚBLICA DOMINICANA



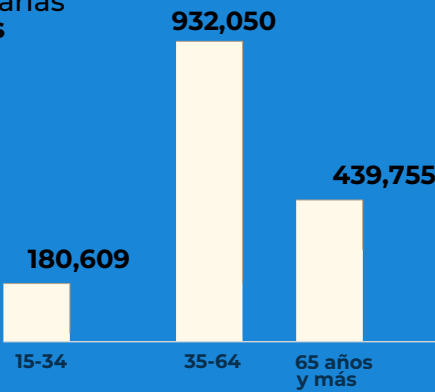
## Porcentaje de personas beneficiarias de los programas de subsidios sociales, según sexo, 2024

Las mujeres representan el 63% de las personas beneficiarias de programas de subsidios sociales, mientras que los hombres un 37%. Los programas destinados a protección social, son diseñados y dirigidos a población con mayor condición de vulnerabilidad, para asegurar un acceso equitativo y abordar las desigualdades que limitan la participación y empoderamiento de las personas.

Cifras preliminares, sujetas a rectificación.

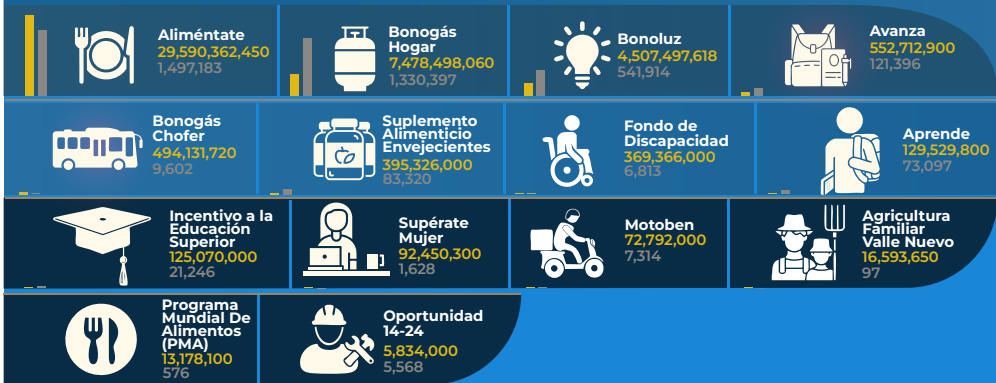
## Número de personas beneficiarias de los programas de subsidios sociales, según grupo de edad, 2024

La mayoría de las personas beneficiarias de los programas de subsidios sociales se concentra en el grupo de 35 a 64 años, que representa el 59.9% del total. Le sigue la población de 65 años y más, con un 28.3%, lo que evidencia la presencia de personas adultas mayores dentro de estos programas y resalta su relevancia como grupo prioritario en la política social.



Cifras preliminares, sujetas a rectificación.

## Monto total otorgado (RD\$) y número de personas beneficiarias de programas de subsidios sociales, según el tipo de programa, 2024



### Monto

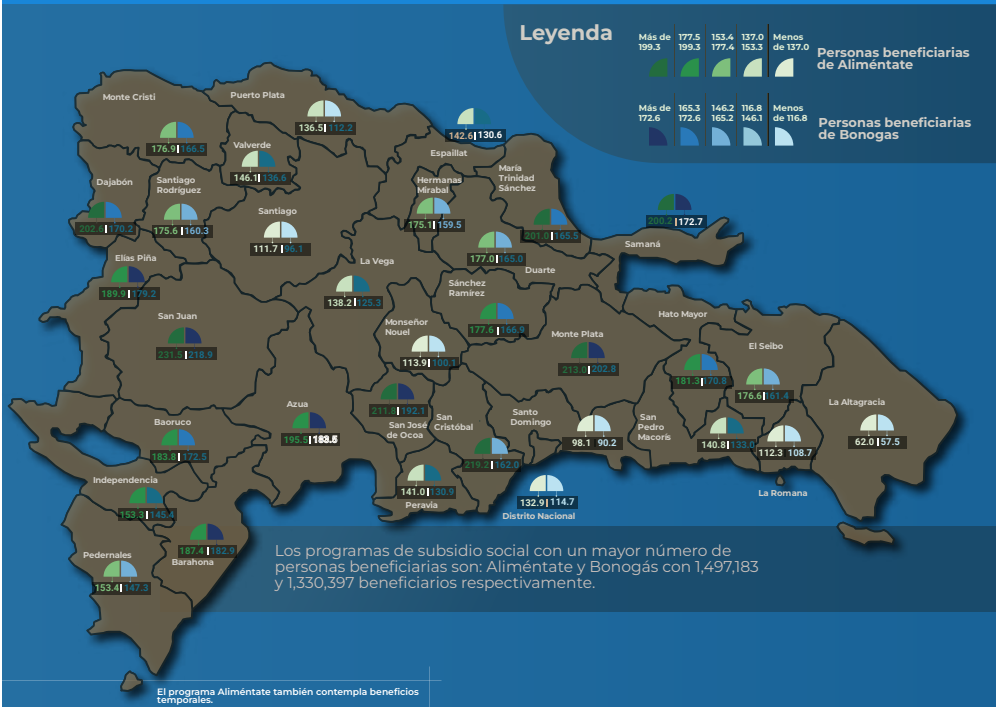
Para el año 2024, se otorgó un monto total de RD\$ 43,843,181,597 a través de los diferentes programas de protección social.

### Personas beneficiarias

El total de personas beneficiarias a diciembre 2024 fue de 1,555,355, de las cuales el 55.4% disfruta de al menos dos programas de protección social simultáneamente.

Cifras preliminares, sujetas a rectificación.

## Tasa de personas beneficiarias de los programas Aliméntate y Bonogás por cada 1,000 habitantes, según la provincia, 2024



Fuente: Administradora de Subsidios Sociales (ADESS)

### Créditos:

Mildred Martínez, Directora General de Estadística  
Carlos Hernández, Encargado Estadísticas Demográficas y Sociales  
Francisco Florencio, Encargado División de Estadísticas Sociales  
Nancy Mora, Coordinadora Estadísticas Sociales  
Andy Portorreal, Analista de Estadísticas Sociales  
Domingo Cruz, Analista de Estadísticas Ambientales  
Manuela García, Analista de Estadísticas Sociales

Raysa Hernández, Encargada de Comunicaciones  
Carmen Cabanes, Encargada de Diseño y Publicaciones  
Iván Ottenwalder, Correcor de estilo  
Huascar Vanderhorst, Diseño y Diagramación