

Tu Municipio

en cifras

Boca Chica



Datos generales

Municipio	Boca Chica
Superficie	135.4 km ²
Densidad Poblacional	1,234 hab/km ²
Provincia	Santo Domingo
Región de planificación	Región Ozama
Ley de creación del municipio	163-01 del 16 de octubre del 2001

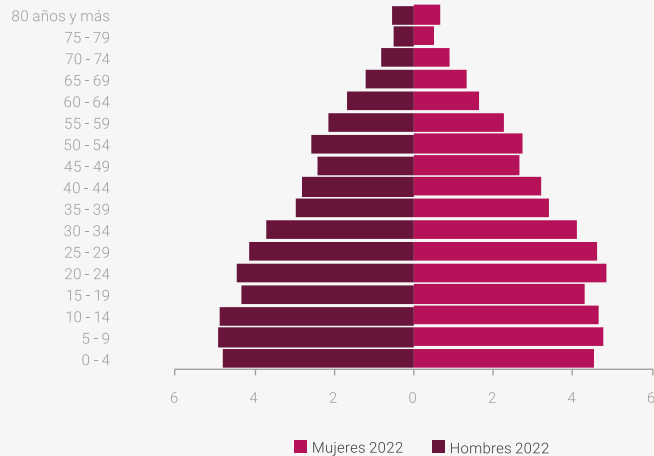
Demografía

Población del municipio por sexo, 2022



Fuente: X Censo Nacional de Población y Vivienda 2022, ONE.

Pirámide de población, municipio Boca Chica, 2022



Fuente: X Censo Nacional de Población y Vivienda 2022, ONE.



Fuente: X Censo Nacional de Población y Vivienda 2022, ONE.

Nota: Relación de dependencia: es un indicador demográfico que mide la proporción de personas dependientes respecto a la población en edad laboral.
Índice de masculinidad: es un indicador demográfico que expresa la cantidad de hombres por cada 100 mujeres en una población.
Porcentaje de adultos mayores (65 años y más): es un indicador demográfico que mide la proporción de personas de 65 años y más con respecto a la población total.

Estadísticas Vitales



Fuente: Registros administrativos, Oficinas del Estado Civil de la República Dominicana.

Calidad y condiciones de vida



Fuente: X Censo Nacional de Población y Vivienda 2022, ONE.

Tecnología y medios de comunicación



Fuente: Instituto Dominicano de las Telecomunicaciones (INDOTEL) y X Censo Nacional de Población y Vivienda 2022, ONE.

Educación



94.71

Tasa de alfabetización en la población de 15 años y más, 2022

Fuente: X Censo Nacional de Población y Vivienda 2022, Oficina Nacional de Estadística (ONE).



74

Centros escolares públicos, año lectivo 2024-2025



41

Centros escolares privados, año lectivo 2024-2025



49,941

Estudiantes matriculados por nivel, año lectivo 2024-2025

- Inicial **6,680**
- Primaria **23,185**
- Secundario **15,667**
- Adultos **4,409**

Fuente: Ministerio de Educación de la República Dominicana (MINERD).

Nota: La educación de adultos es un subsistema que permite la formación de adultos y jóvenes de forma integral y permanente.

Acceso a la salud

Fuente: Repositorio de Información y Estadísticas de Servicios de Salud (RIESS) del Servicio Nacional de Salud (SNS).



7

Centros de Primer Nivel de atención, 2025

Gobernanza: Seguridad y Protección

Muertes accidentales y violentas por tipo de muerte, según sexo, 2024



Homicidios Intencionales¹



Suicidios²



Muertes en accidentes de tránsito en el lugar del accidente³



Nota: Las cifras corresponden a las muertes ocurridas en el lugar del accidente.

^{1,2,4,5} Fuente: Registros administrativos de la Oficina Nacional de Estadísticas y Cartografía de la Policía Nacional.

³ Fuente: Registros administrativos de la Dirección General de Seguridad de Tránsito y Transporte Terrestre (DIGESETT).



Ahogamientos⁴



Electrocuciones⁵



Participación ciudadana

Indicadores electorales



51.63%

Participación elecciones municipales, 2024



53.14%

Participación elecciones presidenciales, 2024



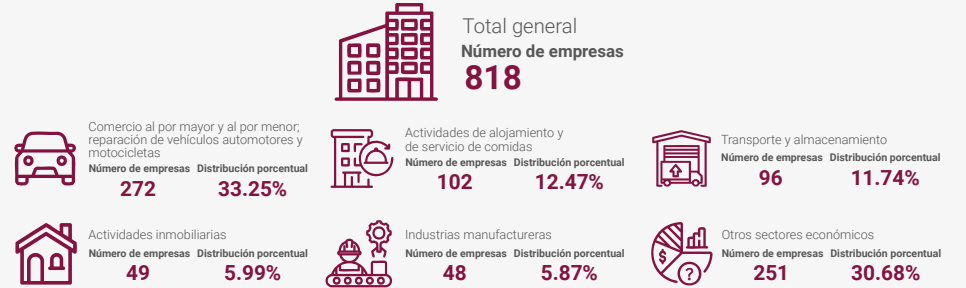
16.67%

Mujeres en cargos electos, elecciones municipales, 2024

Fuente: Junta Central Electoral (JCE), 2024.

Economía y empleo

Número y distribución porcentual de las empresas, según principales sectores económicos, 2025



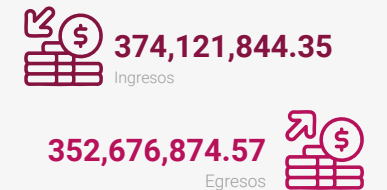
Fuente: Directorio y Demografía Empresarial Formal. Oficina Nacional de Estadística (ONE) - Dirección de Estadísticas Económicas.

Promedio de empleados, según sexo, 2025



Fuente: Directorio y Demografía Empresarial Formal. Oficina Nacional de Estadística (ONE) - Dirección de Estadísticas Económicas.

Ingresos y egresos de los gobiernos locales (RD\$), 2024



Cifras preliminares. Fuente: Dirección General de Presupuesto (DIGEPRES).

Sostenibilidad ambiental y el cambio climático

Proporción de la superficie municipal por las principales categorías de uso del suelo, 2022



60.27%
Bosques



24.43%
Área construida



10.96%
Pastizales



Proporción de la superficie municipal bajo régimen de área protegida, 2024

0.89%

El porcentaje restante corresponde a otras categorías.

Fuente: Elaboración a partir de capas geoespaciales de uso de suelo del Ministerio de Medio Ambiente y Recursos Naturales (MMARN).

Créditos

Dirección General

Mildred Martínez, Directora General de la Oficina Nacional de Estadística

Coordinación técnica

Dirección de Estadísticas Demográficas, Sociales y Ambientales

Paola Rodríguez, Directora Interina Dirección de Estadísticas Demográficas, Sociales y Ambientales

Carlos Hernández, Encargado del Departamento de Estadísticas Demográficas y Sociales

Leidy Ventura, Encargada del Departamento de Estadísticas Ambientales

Kisoris Sánchez, Encargada Interina de la División de Estadísticas Demográficas

Francisco Florencio, Encargado de la División de Estadísticas Sociales Estadísticas Sociales

Nancy Mora, Coordinadora de Estadísticas Sociales

Braudilia García, Coordinadora de Estadísticas Demográficas

Equipo técnico

Andy Portorreal, Analista de Estadísticas Sociales

Alison Gil, Analista de Estadísticas Sociales

Mariel Mejía, Analista de Estadísticas Sociales

Manuela García, Analista de Estadísticas Sociales

Domingo Cruz, Analista de Estadísticas Ambientales

María Cuevas, Coordinadora de Estadísticas Sociales

Bianca Valdez, Analista de Estadísticas Sociales

Yvan Pérez, Analista de Estadísticas Demográficas

Steven Mambro, Analista de Estadísticas Demográficas

Jeremías Mejía, Analista de Estadísticas Demográficas

Apoyo institucional

Dirección de Estadísticas Económicas

Apoyo administrativo

Mercedes de los Santos, Coordinadora de la Dirección de Estadísticas Demográficas, Sociales y Ambientales

Enmanuel Hernández, Técnico Administrativo

Triana Rodríguez, Secretaria

Apoyo editorial

Raysa Hernández, Encargada Departamento de Comunicaciones

Carmen Cabanes, Encargada Interina División de Diseño y Publicaciones

Iván Ottenwalder, Corrección de estilo

Alondra Cornelio, Diseño y diagramación

ISSN 2518-2153