

# Tu Municipio

## en cifras

Santo Domingo Oeste



### Datos generales

<b>Municipio</b>	Santo Domingo Oeste
<b>Superficie</b>	54.3 km <sup>2</sup>
<b>Densidad Poblacional</b>	7,556 hab/km <sup>2</sup>
<b>Provincia</b>	Santo Domingo
<b>Región de planificación</b>	Región Ozama
<b>Ley de creación del municipio</b>	163-01 del 16 de octubre del 2001

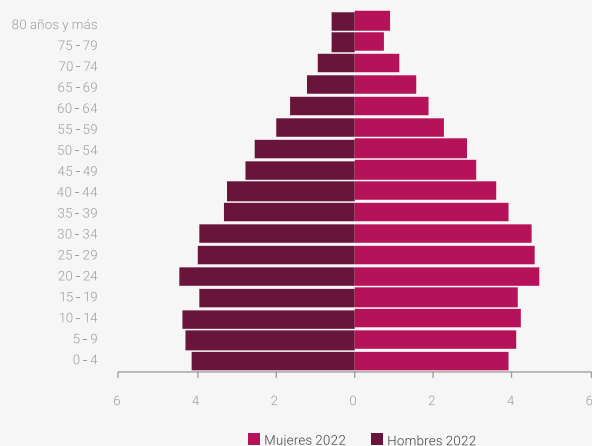
## Demografía

Población del municipio por sexo, 2022



Fuente: X Censo Nacional de Población y Vivienda 2022, ONE.

Pirámide de población, municipio Santo Domingo Oeste, 2022



Fuente: X Censo Nacional de Población y Vivienda 2022, ONE.

**48.59**  
Relación de dependencia, 2022

**92.33**  
Índice de masculinidad, 2022

**7.64**  
Porcentaje de adultos mayores (65 y más), 2022

Fuente: X Censo Nacional de Población y Vivienda 2022, ONE.

Nota: Relación de dependencia: es un indicador demográfico que mide la proporción de personas dependientes respecto a la población en edad laboral.

Índice de masculinidad: es un indicador demográfico que expresa la cantidad de hombres por cada 100 mujeres en una población.

Porcentaje de adultos mayores (65 años y más): es un indicador demográfico que mide la proporción de personas de 65 años y más con respecto a la población total.

## Estadísticas Vitales

**5,225**  
Nacimientos registrados, 2025

**1,373**  
Defunciones registradas, 2025

**1,358**  
Matrimonios registrados, 2025

**303**  
Divorcios registrados, 2025

Fuente: Registros administrativos, Oficinas del Estado Civil de la República Dominicana.

## Calidad y condiciones de vida

**93.20**  
Porcentaje de viviendas con paredes exteriores de block o concreto, 2022

**78.59**  
Porcentaje de hogares con abastecimiento de agua del acueducto dentro de la vivienda, 2022

**82.97**  
Porcentaje de vivienda con piso de cemento o cerámica, 2022

**99.57**  
Porcentaje de hogares con acceso a energía del tendido eléctrico, 2022

Fuente: X Censo Nacional de Población y Vivienda 2022, ONE.

## Tecnología y medios de comunicación

**58,091**  
Líneas en operación de telefonía fija, 2024

**62,268**  
Cuentas de acceso a internet fijo, 2024

**46,731**  
Hogares con computadora, 2022

Fuente: Instituto Dominicano de las Telecomunicaciones (INDOTEL) y X Censo Nacional de Población y Vivienda 2022, ONE.

## Educación



**96.05**

Tasa de alfabetización en la población de 15 años y más, 2022

Fuente: X Censo Nacional de Población y Vivienda 2022, Oficina Nacional de Estadística (ONE).



**135**

Centros escolares públicos, año lectivo 2024-2025



**200**

Centros escolares privados, año lectivo 2024-2025



**106,870**

Estudiantes matriculados por nivel, año lectivo 2024-2025

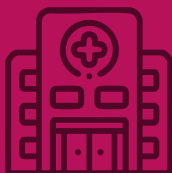
- Inicial **16,945**
- Primaria **46,574**
- Secundario **35,763**
- Adultos **7,588**

Fuente: Ministerio de Educación de la República Dominicana (MINERD).

Nota: La educación de adultos es un subsistema que permite la formación de adultos y jóvenes de forma integral y permanente.

## Acceso a la salud

Fuente: Repositorio de Información y Estadísticas de Servicios de Salud (RIESS) del Servicio Nacional de Salud (SNS).



**36**

Centros de Primer Nivel de atención, 2025

## Gobernanza: Seguridad y Protección

Muertes accidentales y violentas por tipo de muerte, según sexo, 2024



**Homicidios Intencionales<sup>1</sup>**



**Suicidios<sup>2</sup>**



**Muertes en accidentes de tránsito en el lugar del accidente<sup>3</sup>**



Nota: Las cifras corresponden a las muertes ocurridas en el lugar del accidente.

<sup>1,2,4,5</sup> Fuente: Registros administrativos de la Oficina Nacional de Estadísticas y Cartografía de la Policía Nacional.

<sup>3</sup> Fuente: Registros administrativos de la Dirección General de Seguridad de Tránsito y Transporte Terrestre (DIGESETT).



**Ahogamientos<sup>4</sup>**



**Electrocuciones<sup>5</sup>**



## Economía y empleo

Número y distribución porcentual de las empresas, según principales sectores económicos, 2025



Fuente: Directorio y Demografía Empresarial Formal. Oficina Nacional de Estadística (ONE) - Dirección de Estadísticas Económicas.

Promedio de empleados, según sexo, 2025



Fuente: Directorio y Demografía Empresarial Formal. Oficina Nacional de Estadística (ONE) - Dirección de Estadísticas Económicas.

Ingresos y egresos de los gobiernos locales (RD\$), 2024



Cifras preliminares. Fuente: Dirección General de Presupuesto (DIGEPRES).

## Participación ciudadana

Indicadores electorales



Fuente: Junta Central Electoral (JCE), 2024.

## Sostenibilidad ambiental y el cambio climático

Proporción de la superficie municipal por las principales categorías de uso del suelo, 2022



Proporción de la superficie municipal bajo régimen de área protegida, 2024

**0.18%**

El porcentaje restante corresponde a otras categorías.

Fuente: Elaboración a partir de capas geoespaciales de uso de suelo del Ministerio de Medio Ambiente y Recursos Naturales (MMARN).

# Créditos

## Dirección General

**Mildred Martínez**, Directora General de la Oficina Nacional de Estadística

## Coordinación técnica

### Dirección de Estadísticas Demográficas, Sociales y Ambientales

**Paola Rodríguez**, Directora Interina Dirección de Estadísticas Demográficas, Sociales y Ambientales

**Carlos Hernández**, Encargado del Departamento de Estadísticas Demográficas y Sociales

**Leidy Ventura**, Encargada del Departamento de Estadísticas Ambientales

**Kisoris Sánchez**, Encargada Interina de la División de Estadísticas Demográficas

**Francisco Florencio**, Encargado de la División de Estadísticas Sociales Estadísticas Sociales

**Nancy Mora**, Coordinadora de Estadísticas Sociales

**Braudilia García**, Coordinadora de Estadísticas Demográficas

## Equipo técnico

**Andy Portorreal**, Analista de Estadísticas Sociales

**Alison Gil**, Analista de Estadísticas Sociales

**Mariel Mejía**, Analista de Estadísticas Sociales

**Manuela García**, Analista de Estadísticas Sociales

**Domingo Cruz**, Analista de Estadísticas Ambientales

**María Cuevas**, Coordinadora de Estadísticas Sociales

**Bianca Valdez**, Analista de Estadísticas Sociales

**Yvan Pérez**, Analista de Estadísticas Demográficas

**Steven Mambro**, Analista de Estadísticas Demográficas

**Jeremías Mejía**, Analista de Estadísticas Demográficas

## Apoyo institucional

### Dirección de Estadísticas Económicas

## Apoyo administrativo

**Mercedes de los Santos**, Coordinadora de la Dirección de Estadísticas Demográficas, Sociales y Ambientales

**Enmanuel Hernández**, Técnico Administrativo

**Triana Rodríguez**, Secretaria

## Apoyo editorial

**Raysa Hernández**, Encargada Departamento de Comunicaciones

**Carmen Cabanes**, Encargada Interina División de Diseño y Publicaciones

**Iván Ottenwalder**, Corrección de estilo

**Alondra Cornelio**, Diseño y diagramación

ISSN 2518-2153