

Tu municipio en cifras



ISSN 2518-2153
Octubre 2019

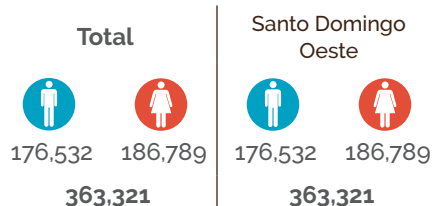
Municipio: Santo Domingo Oeste

Región	Ozama o Metropolitana
Provincia	Santo Domingo
Superficie	54.0 Km ²
Densidad de la población	6.728 hab./Km ²
Ley de creación	Ley 163-01 del 16-10-2001



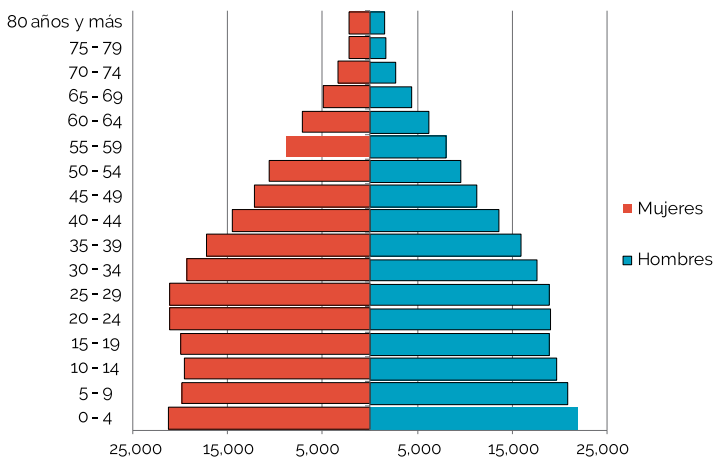
Demografía

Población del municipio por sexo, según distritos municipales, año 2010



Fuente: IX Censo Nacional de Población y Vivienda 2010, ONE.

Pirámide estimada y proyectada de la población, municipio Santo Domingo Oeste, 2019



Fuente: Estimaciones y Proyecciones Nacionales de Población 2019, ONE.

Clima



Fuente: Datos de temperatura y precipitaciones, Oficina Nacional de Meteorología, 2018.

Indicadores censales año 2010

14.0
Índice de envejecimiento: mayores de 65 años por cada 100 menores de 15 años

35.1
Menores de cinco años por cada 100 mujeres en edad fértil

14,777
Población residente nacida en el extranjero

154,845
Población residente nacida en otro municipio

29.3
Crecimiento intercensal 2002-2010

Fuente: IX Censo Nacional de Población y Vivienda 2010, ONE.

Comercio exterior

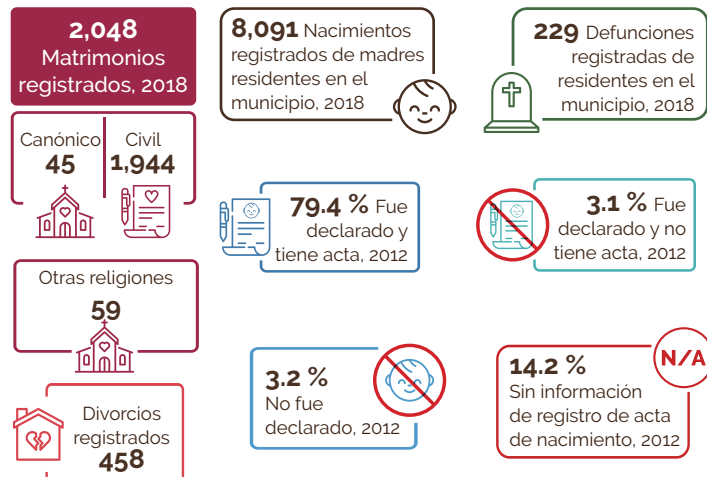
207
Número de empresas exportadoras

781
Número de empresas importadoras



Fuentes: Perfil de Empresas Exportadoras e Importadoras de la República Dominicana 2015-2017, ONE.
Directorio de Empresas y Establecimientos 2016 y 2017, ONE.

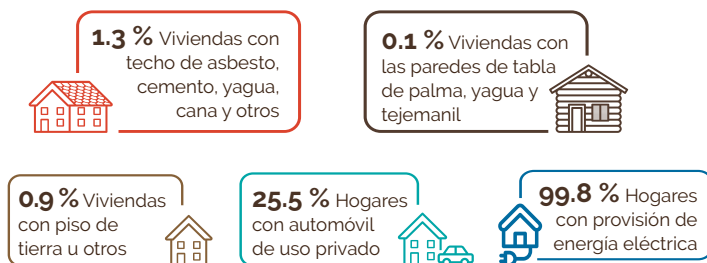
Estadísticas vitales



Fuentes: Estadísticas Vitales 2018, ONE. Base de datos SIUBEN ESH-2012, certificada septiembre 2018, SIUBEN.

Calidad y condiciones de vida

Indicadores de condiciones de vida, año 2010



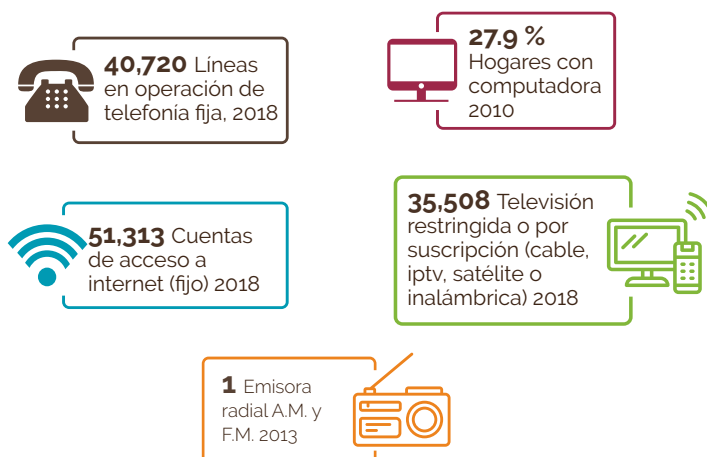
Déficit habitacional (viviendas)



Fuente: IX Censo Nacional de Población y Vivienda 2010, ONE.

Tecnología y medios de comunicación

Indicadores tecnológicos



Fuentes: IX Censo Nacional de Población y Vivienda 2010, ONE. Listado de Emisoras A.M. y F.M. (2013) e Indicadores Estadísticos Semestrales 2018, del Instituto Dominicano de las Telecomunicaciones (INDOTEL).

Economía y empleo

Indicadores económicos

Indicadores	Total
Cantidad de parceleros/as de los asentamientos campesinos, 2015	568
Superficie (en tareas) de las parcelas de asentamientos campesinos, en tareas, 2015	22,219
Cantidad de concesiones de explotación minera, febrero 2015	0
Cantidad de empleados/as de empresas de zonas francas y zonas francas especiales, 2014	772
Índice de feminización de la plantilla zona franca 2014*	71.9
Cantidad de hoteles, 2018	0
Cantidad de habitaciones en los hoteles, 2018	0
Cantidad de colmados, 2014-2015	1,778

Fuentes: Relación de Establecimientos de Alojamiento Hoteleros, Ministerio de Turismo. Boletín Estadístico de Zonas Francas, Consejo Nacional de Zonas Francas y Exportación. Relación de Asentamientos Campesinos, Instituto Agrario Dominicano. Registro Nacional de Establecimientos (RNE) 2014-2015, ONE.

Estructura del mercado laboral por sexo, año 2010

Indicadores	Total	Sexo	
		Hombres	Mujeres
Población en edad de trabajar (PET)	290,150	139,516	150,634
Población económicamente activa (PEA)	135,482	78,990	56,492
Población ocupada	125,990	74,505	51,485
Población desocupada	9,492	4,485	5,007
Población inactiva	147,991	57,183	90,808
Tasa Global de Participación	46.7%	56.6%	37.5%
Tasa de Ocupación	43.4%	53.4%	34.2%
Tasa de Desempleo	7.0%	5.7%	8.9%

Fuente: IX Censo Nacional de Población y Vivienda 2010, ONE.

Empleadores formales

Empleo generado según principal actividad económica del municipio

Actividad	Total Establecimientos	Total empleados
Comercio al por mayor y al por menor; reparación de vehículos automotores y motocicletas	1,263	26,085
Industrias manufactureras	501	17,729
Actividades artísticas, de entretenimiento y recreativas	327	2,077
Construcción	245	3,563
Demás actividades económicas	1,285	37,516

Fuente: Directorio de Empresas y Establecimientos (DEE) 2017, ONE.

Rango de empleo

Número de establecimientos, según rango de empleos, 2017

Rango	Total establecimientos
De 1 a 9	2,341
De 10 a 29	565
De 30 a 49	146
De 50 a 99	120
De 100 a 249	65
250 o más	44
En blanco*	340

Fuente: Directorio de Empresas y Establecimientos (DEE) 2017, ONE.

Nota: (*): En blanco hace referencia a aquellas empresas que no especificaron la cantidad de empleados.

Cantidad de establecimientos, según su condición, 2017



Fuente: Registro Nacional de Establecimientos (RNE) 2017, ONE.

Educación

Indicadores educativos



8.1 % Tasa de analfabetismo en la población mayor de 15 años, 2010



3.8 % Tasa de analfabetismo en la población joven entre 15 y 24 años, 2010



120 Centros escolares públicos, 2017-2018



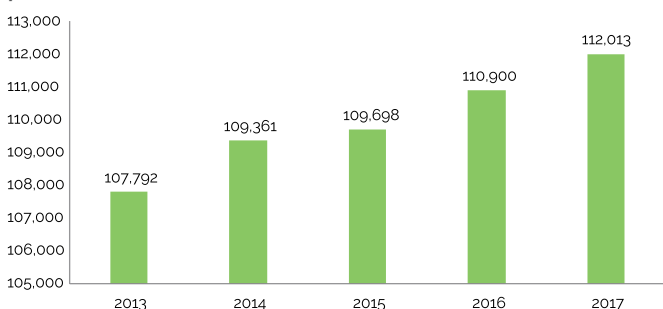
272 Centros escolares privados, 2017-2018



82.4 % Índice de paridad de género entre la tasa de analfabetismo de mujeres y hombres entre 15 y 24 años, 2010

Fuentes: IX Censo Nacional de Población y Vivienda 2010, ONE. Listado de Planta Física año lectivo 2017-2018, Ministerio de Educación (MINERD).

Evolución estudiantil: Número de estudiantes matriculados por año (2013-2017)



Fuente: Anuario de Estadísticas Educativas, Ministerio de Educación.

Población de 5 años y más por sexo, según el nivel de instrucción alcanzado o terminado, año 2010

Nivel de instrucción alcanzado	Total	Sexo	
		Hombres	Mujeres
Total	325,845	157,623	168,222
Nunca asistió a la escuela	14,743	6,799	7,944
Pre-primaria	21,130	10,626	10,504
Primaria o Básica	121,556	62,534	59,022
Secundaria o Media	103,332	51,261	52,071
Universitaria o Superior	65,084	26,403	38,681

Fuente: IX Censo Nacional de Población y Vivienda 2010, ONE.

Estudiantes matriculados por sector, según el nivel año 2017-2018

Nivel	Total	Sector		
		Público	Privado	Semioficial
Total	112,013	67,490	44,069	454
Inicial	16,254	4,307	11,947	-
Básica	49,000	29,052	19,948	-
Media	38,262	27,329	10,933	-
Educ. de Adultos	8,497	6,802	1,241	454

Fuente: Anuario de Estadísticas Educativas, Año Lectivo 2017-2018, Ministerio de Educación. (-): No hay estudiantes matriculados.

Género



4.5 % Jóvenes que han estado embarazadas (12 a 17 años), 2012



9 Mujeres fallecidas en condiciones de violencia, 2017

Fuentes: Base de datos SIUBEN ESH-2012, certificada septiembre 2018. Registros administrativos de la Oficina de Estadísticas y Cartografía de la Policía Nacional.

Seguridad ciudadana

Número de actos violentos, 2017



37 Robos de arma de fuego



135 Robos sin violencia*



365 Robos de motocicleta



256 Robos con violencia*



26 Robos de vehículo

Fuente: Policía Nacional. *Solo incluye robo de vehículos en los cuales hubo acto violento y no violento.

Muertes accidentales y violentas

Muertes accidentales y violentas por tipo de muerte, según sexo, año 2017

Electrocuciones

2

1 1



Homicidios*

67

60 0



Ahogamientos

4

4 0



Accidentes de tránsito

46

40 6

Suicidios

16

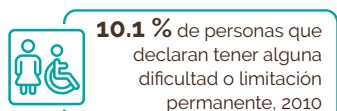
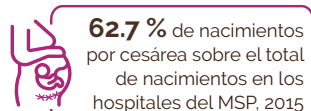
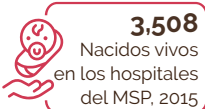
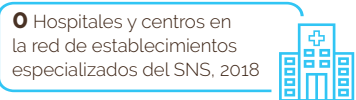
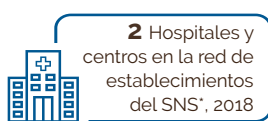
14 2



Fuente: Anuario de Estadísticas de Muertes Accidentales y Violentas, 2017. NOTA: * Este total incluye siete (7) casos registrados sin la identificación de su sexo.

Salud

Indicadores de salud



Fuentes: Dirección General de Estadísticas de Salud (DIES), Ministerio de Salud Pública (MSP). Reportes de los Servicios Regionales de Salud, con base a formularios de producción de servicios 67-A. Servicio Nacional de Salud.

IX Censo Nacional de Población y Vivienda 2010, ONE.

Notas: Los centros de salud privados no corresponden a la red de establecimientos del Servicio Nacional de Salud ni sus expresiones territoriales.

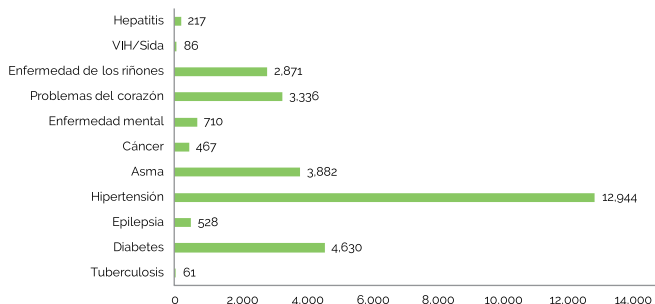
Para centros sanitarios de Salud públicos fueron sumados los centros de salud de los 2 niveles de atención: Primer nivel y nivel complementario.

Los hospitales pueden ser tanto centros de salud generales como centros de salud especializados; por tanto, el total de hospitales ya contiene el número de centros especializados.

Centros sanitarios privados incluye los centros administrados por ONGs, instituciones privadas y SEMMA, no incluye clínicas privadas.

*Servicio Nacional de Salud.

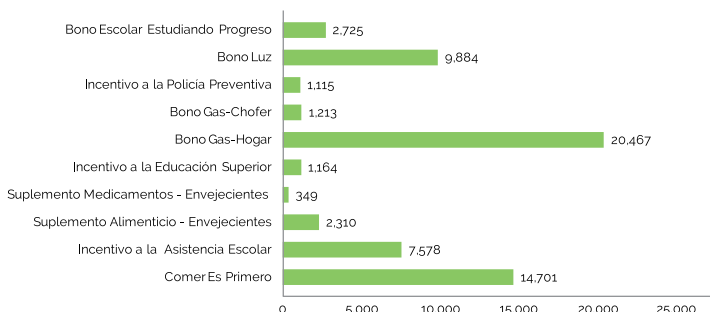
Población de 16 años y más, según enfermedad declarada



Fuente: Base de datos SIUBEN ESH-2012, certificada septiembre 2018.

Programas sociales

Número de beneficiarios del Programa Solidaridad, según componentes, municipio Santo Domingo Oeste, 2012-2017*

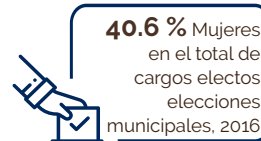


Fuente: Mapa de subsidios 2012-2017, Administradora de Subsidios Sociales (ADESS).

Nota: * Un mismo beneficiario puede recibir más de un tipo de subsidio.

Participación política y social

Indicadores electorales, 2016

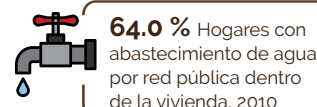
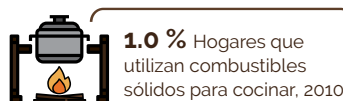


Fuente: Resultados Electorales. Junta Central Electoral (JCE), 2016.

Medio ambiente

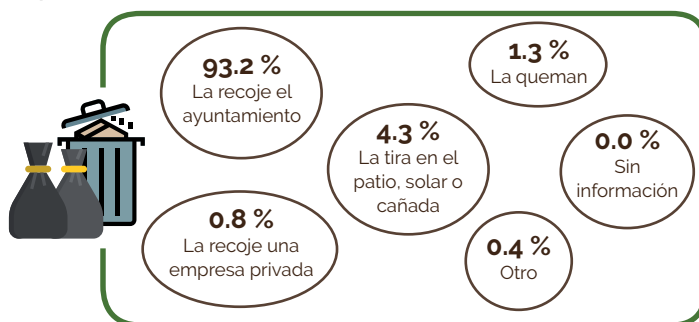
Indicadores ambientales

En el municipio de Santo Domingo Oeste, el Ministerio de Medio Ambiente y Recursos Naturales identifica un área protegida: Corredor ecológico Autopista 6 de Noviembre.



Fuente: IX Censo Nacional de Población y Vivienda 2010, ONE.

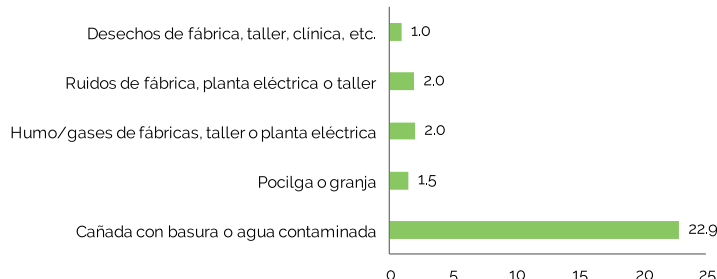
Disposición final de la basura, 2012



Fuente: Base de datos SIUBEN ESH-2012, certificada septiembre 2018.

Contaminación

Porcentaje de hogares cercanos a focos de peligro, 2018



Fuente: Base de datos SIUBEN ESH-2012, certificada septiembre 2018.