

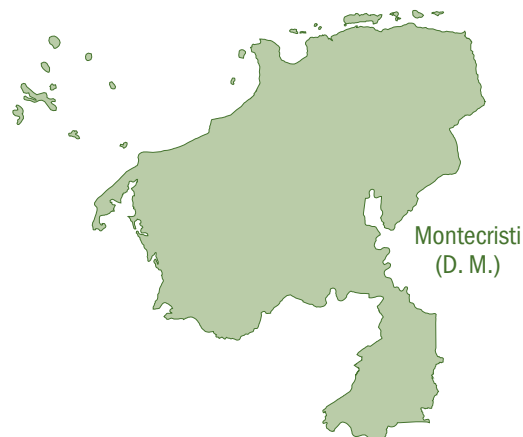
# Tu municipio en cifras



ISSN 2518-2153  
Julio 2019

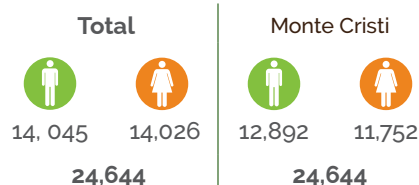
Municipio: Monte Cristi

Región	Cibao Noroeste
Provincia	Monte Cristi
Superficie	517.4 hab/Km <sup>2</sup>
Densidad de la población	47 hab/Km <sup>2</sup>
Ley de creación	Ley 40c del 09-06-1845



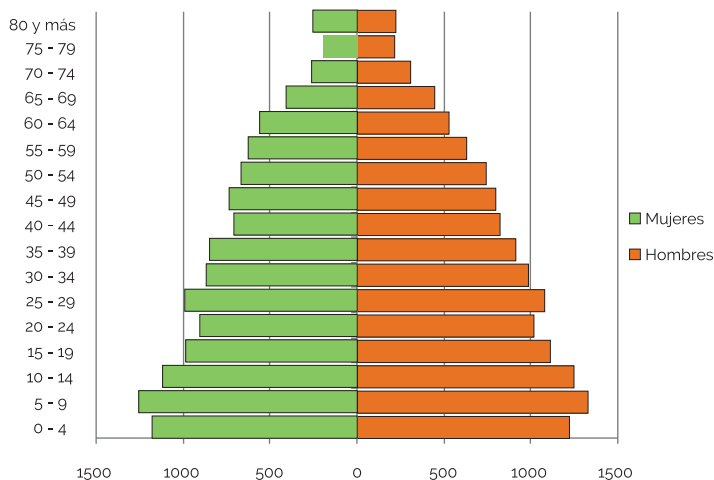
## Demografía

Población del municipio por sexo, según distritos municipales, año 2010



Fuente: IX Censo Nacional de Población y Vivienda 2010, ONE.

## Pirámide estimada y proyectada de la población, municipio Monte Cristi, 2019



Fuente: Estimaciones y Proyecciones Nacionales de Población 2019, ONE.

## Clima



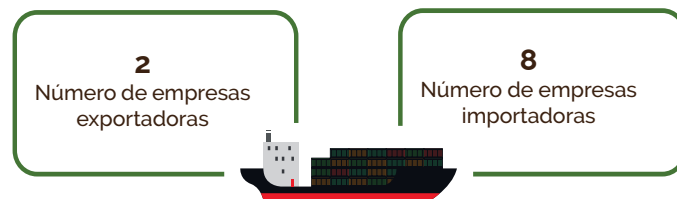
Fuente: Datos de temperatura y precipitaciones, Oficina Nacional de Meteorología, 2018.

## Indicadores censales año 2010



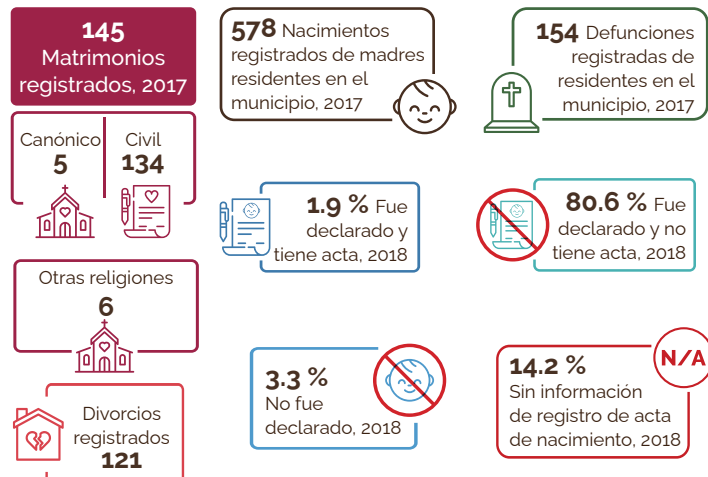
Fuente: IX Censo Nacional de Población y Vivienda 2010, ONE.

## Comercio exterior



Fuentes: Perfil de Empresas Exportadoras e Importadoras de la República Dominicana 2015-2017, ONE. Directorio de Empresas y Establecimientos 2016 y 2017, ONE.Exterior.

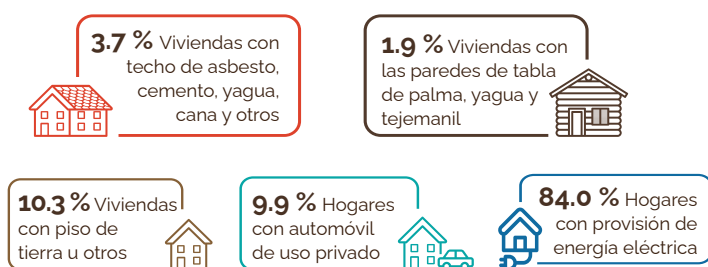
## Estadísticas vitales



Fuentes: Estadísticas Vitales 2017, ONE. Base de datos SIUBEN ESH-2012, certificada septiembre 2018, SIUBEN.

## Calidad y condiciones de vida

Indicadores de condiciones de vida, año 2010



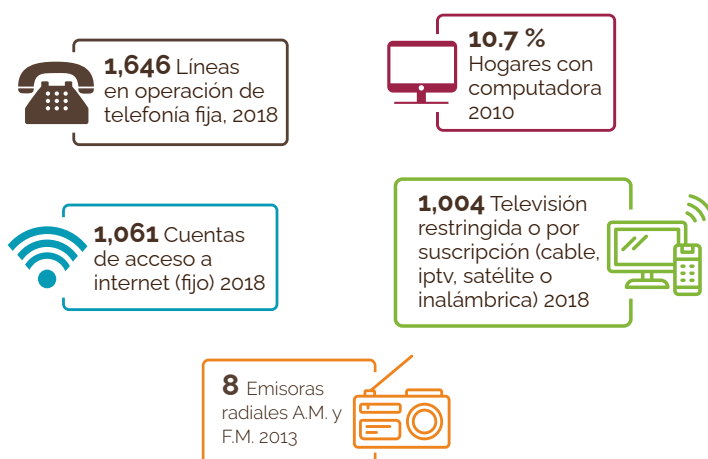
Déficit habitacional



Fuente: IX Censo Nacional de Población y Vivienda 2010, ONE.

## Tecnología y medios de comunicación

Indicadores tecnológicos



Fuentes: IX Censo Nacional de Población y Vivienda 2010, ONE. Listado de Emisoras A.M. y F.M. (2013) e Indicadores Estadísticos Semestrales 2018, del Instituto Dominicano de las Telecomunicaciones (INDOTEL).

## Economía y empleo

Indicadores económicos

Indicadores	Total
Cantidad de parceleros/as de los asentamientos campesinos, 2015	1,604
Superficie de las parcelas de asentamientos campesinos, en tarea, 2015	52,094
Cantidad de concesiones de explotación minera, febrero 2015	0
Cantidad de empleados/as de empresas de zonas francas y zonas francas especiales, 2014	395
Índice de feminización de la plantilla zona franca 2014*	17.2
Cantidad de hoteles, 2017	0
Cantidad de habitaciones en los hoteles, 2017	0
Cantidad de colmado, 2014-2015	173

Fuentes: Relación de Establecimientos de Alojamiento Hoteleros, Ministerio de Turismo. Registro Nacional de Establecimientos (RNE) 2014-2015, ONE. Boletín Estadístico de Zonas Francas, Consejo Nacional de Zonas Francas y Exportación. Relación de Asentamientos Campesinos, Instituto Agrario Dominicano.

Estructura del mercado laboral por sexo, año 2010

Indicadores	Total	Sexo	
		Hombres	Mujeres
Población en edad de trabajar (PET)	<b>20,261</b>	10,637	9,624
Población económicamente activa (PEA)	<b>7,626</b>	5,228	2,398
Población ocupada	<b>7,108</b>	4,860	2,248
Población desocupada	<b>518</b>	368	150
Población inactiva	<b>12,425</b>	5,312	7,113
Tasa global de participación	<b>37.6%</b>	49.1%	24.9%
Tasa de ocupación	<b>35.1%</b>	45.7%	23.4%
Tasa de desempleo	<b>6.8%</b>	7.0%	6.3%

Fuente: IX Censo Nacional de Población y Vivienda 2010, ONE.

Empleadores formales

Empleo generado según principal actividad económica del municipio

Actividad	Total establecimientos	Total empleados
Actividades artísticas, de entretenimiento y recreativas	77	847
Comercio al por mayor y al por menor; reparación de vehículos automotores y motocicletas	46	425
Actividades de alojamiento y de servicio de comidas	16	136
Industrias manufactureras	11	385
Demás actividades económicas	59	1,089

Fuente: Directorio de Empresas y Establecimientos (DEE) 2017, ONE.

Rango de empleo

Rango	Total establecimientos
De 1 a 9	83
De 10 a 29	28
De 30 a 49	4
De 50 a 99	4
De 100 a 249	2
250 o más	1
En blanco*	87

Fuente: Directorio de Empresas y Establecimientos, (DEE) 2017, ONE.

Nota: (\*): En blanco hace referencia a aquellas empresas que no especificaron su rango de empleo.

Cantidad de establecimientos, según su condición, 2017



Fuente: Registro Nacional de Establecimientos (RNE) 2017, ONE.

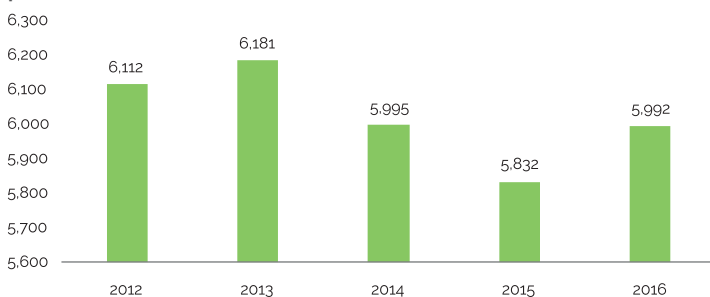
## Educación

### Indicadores educativos



Fuentes: IX Censo Nacional de Población y Vivienda 2010, ONE. Listado de Planta Física año lectivo 2016-2017, Ministerio de Educación (MINERD).

### Evolución estudiantil: Número de estudiantes matriculados por año (2012-2016)



Fuente: Anuario de Estadísticas Educativas, Ministerio de Educación.

### Población de 5 años y más por sexo, según el nivel de instrucción alcanzado o terminado, año 2010

Nivel de instrucción alcanzado	Total	Sexo	
		Hombres	Mujeres
<b>Total</b>	<b>22.430</b>	<b>11.757</b>	<b>10.673</b>
Nunca asistió a la escuela	3.169	1.955	1.214
Pre-primaria	1.427	771	656
Primaria o Básica	9.846	5.373	4.473
Secundaria o Media	6.098	2.959	3.139
Universitaria o Superior	1.890	699	1.191

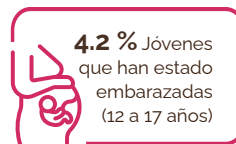
Fuente: IX Censo Nacional de Población y Vivienda 2010, ONE.

### Estudiantes matriculados por sector, según el nivel año 2016-2017

Nivel	Total	Sector		
		Público	Privado	Semioficial
<b>Total</b>	<b>5.992</b>	<b>5.679</b>	<b>310</b>	<b>3</b>
Inicial	686	516	170	-
Básica	2.823	2.683	140	-
Media	1.886	1.886	-	-
Educ. de Adultos	597	594	-	3

Fuente: Anuario de Estadísticas Educativas, Año Lectivo 2016-2017, Ministerio de Educación. (-): No hay estudiantes matriculados.

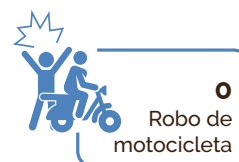
## Género



Fuentes: Base de datos SIUBEN ESH-2012, certificada septiembre 2018. Registros administrativos de la Oficina de Estadísticas y Cartografía de la Policía Nacional.

## Seguridad ciudadana

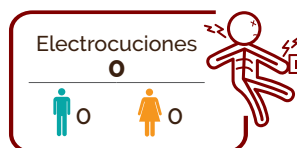
### Cantidad de actos violentos



Fuente: Registros administrativos de la Policía Nacional, 2017. \*Solo incluye robo de vehículos en los cuales hubo acto violento y no violento.

## Muertes accidentales y violentas

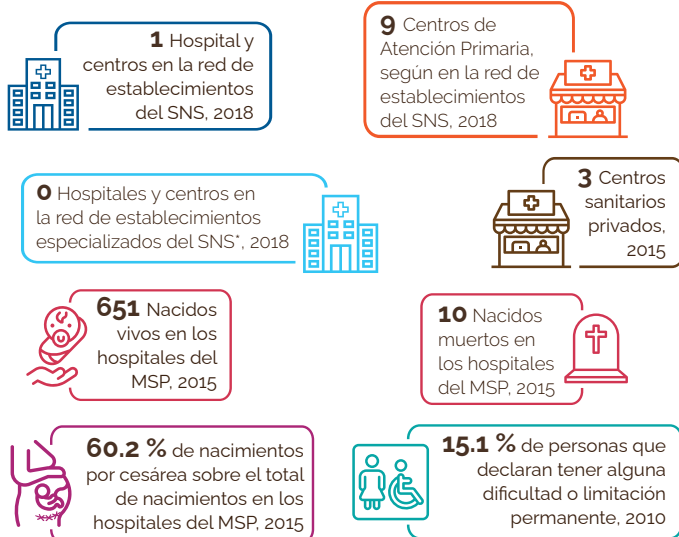
### Muertes accidentales y violentas por tipo de muerte, según sexo, año 2017



Fuente: Anuario de Estadísticas de Muertes Accidentales y Violentas 2017, ONE.

## Salud

### Indicadores de salud

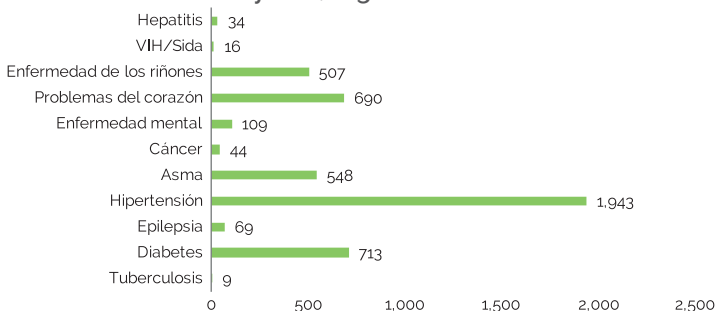


Fuentes: Dirección General de Estadísticas de Salud (DIES), Ministerio de Salud Pública (MSP). Reportes de los Servicios Regionales de Salud, con base a formularios de producción de servicios 67-A. Servicio Nacional de Salud. IX Censo Nacional de Población y Vivienda 2010, ONE.

Notas: Los centros de salud privados no corresponden a la red de establecimientos del Servicio Nacional de Salud ni sus expresiones territoriales. Para centros sanitarios de Salud públicos fueron sumados los centros de salud de los 2 niveles de atención: primer nivel y nivel complementario. Los hospitales pueden ser tanto centros de salud generales como centros de salud especializados; por tanto, el total de hospitales ya contiene el número de centros especializados.

Centros sanitarios privados incluye los centros administrados por ONGs, instituciones privadas y SEMMA, no incluye clínicas privadas.  
\*Servicio Nacional de Salud.

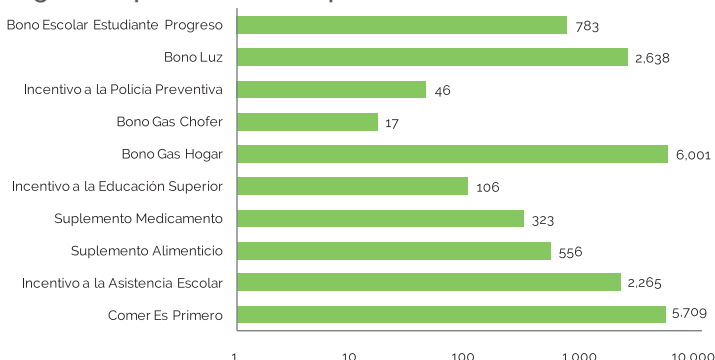
### Población de 16 años y más, según enfermedad declarada



Fuente: Base de datos SIUBEN ESH-2012, certificada septiembre 2018.

## Programas sociales

### Número de beneficiarios del Programa Solidaridad, según componentes, municipio Monte Cristi, 2012-2017\*



Fuente: Mapa de subsidios 2014-2017, Administradora de Subsidios Sociales (ADESS).  
Nota: \* Un mismo beneficiario puede recibir más de un tipo de subsidio.

## Participación política y social

### Indicadores electorales



Fuente: IX Censo Nacional de Población y Vivienda 2010, ONE.

## Medio ambiente

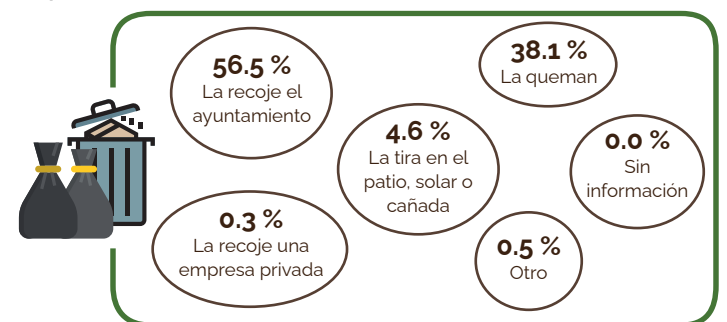
### Indicadores ambientales

En el municipio Monte Cristi, el Ministerio de Medio Ambiente y Recursos Naturales identifica cuatro (4) áreas protegidas: Parque Nacional EL Morro, Parque Nacional Manglares de Estero Balsa, Parque Nacional Submarino Monte Cristi y Refugio de Vida Silvestre Río Chacuey.



Fuente: IX Censo Nacional de Población y Vivienda 2010, ONE.

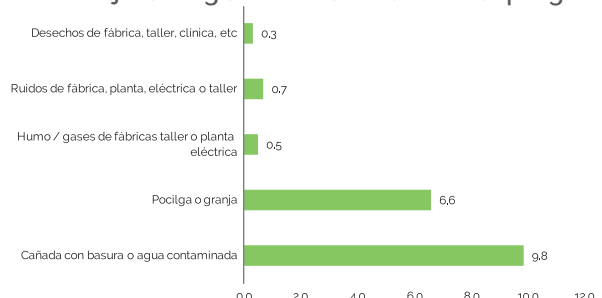
### Disposición final de la basura



Fuente: Base de datos SIUBEN ESH-2012, certificada septiembre 2018.

### Contaminación

#### Porcentaje de hogares cercanos a focos de peligro



Fuente: Base de datos SIUBEN ESH-2012, certificada septiembre 2018.