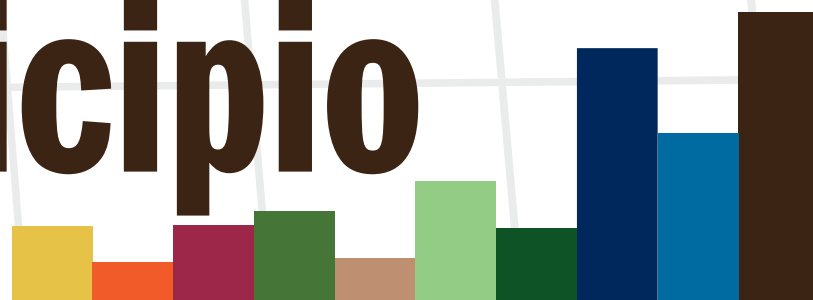


Tu municipio en cifras



Cibao Norte

Créditos

Directivos:

Alexandra Izquierdo: Directora Nacional de Estadística

Luis Madera: Director de Estadísticas Continuas

Zenobia Horacio: Encargada de la División de Oficinas Territoriales

Técnicos en información territorial:

Nancy Mora

Ivón González

Juan Polanco

Rafael Caminero

Apoyo editorial:

Felipe Vallejos: Encargado del Departamento de Comunicaciones

Alicia Delgado: Corrección literaria

Carmen Cabanes: Diseño gráfico

Jessica Hurtado: Diseño y conceptualización

Raysa Hernández: Diagramación

Fotos de portada:

Espailat -<https://www.panoramio.com/photo/103556674>

Puerto Plata- www.godominicanrepublic.com

Santiago - Ministerio de Turismo

Febrero 2017

ISSN 2518-2153

Presentación



La Oficina Nacional de Estadística (ONE), como ente rector del Sistema Estadístico Nacional, debe velar por el continuo levantamiento de información en torno a hechos y transacciones que sean de interés para la sociedad, así como de referencia estadística para la toma de decisiones y la formulación de políticas públicas.

En ese sentido, la ONE presenta a todos los sectores de la vida nacional, un compilado de información oportuna y específica para cada municipio de nuestro país, al que hemos denominado “*Tu municipio en cifras*”, el cual ofrece una visión de la realidad demográfica, social y económica de los municipios del país, a raíz de más de 60 indicadores, cuadros, mapas y gráficos obtenidos de diecisiete fuentes de información.

Tu *Municipio en Cifras* está compuesto por diez grandes grupos que corresponden a las diez regiones en las que está dividido nuestro territorio nacional. En esta ocasión, presentamos la región Cibao Norte y todos los municipios que la conforman, en un documento donde puedes conocer de forma rápida y precisa Informaciones estadísticas de diversa índole e interés.

Con este producto, reafirmamos nuestro compromiso de seguir fomentando el uso de información estadística confiable, procurando la toma de decisiones de políticas públicas y privadas y de conocimiento general.

Con mejores datos, forjaremos mejores vidas.

Lic. Alexandra Izquierdo
Directora Nacional
Oficina Nacional de Estadística (ONE)

Tu municipio en cifras



Espailat



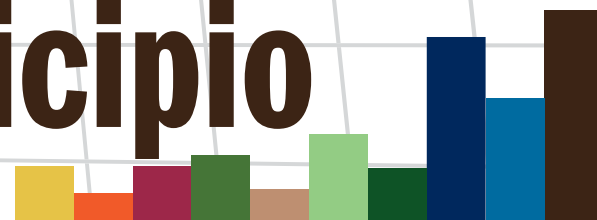
Contenido



Espailat

- Moca
- Cayetano Germosén
- Gaspar Hernández
- Jamao Al Norte

Tu municipio en cifras



Moca



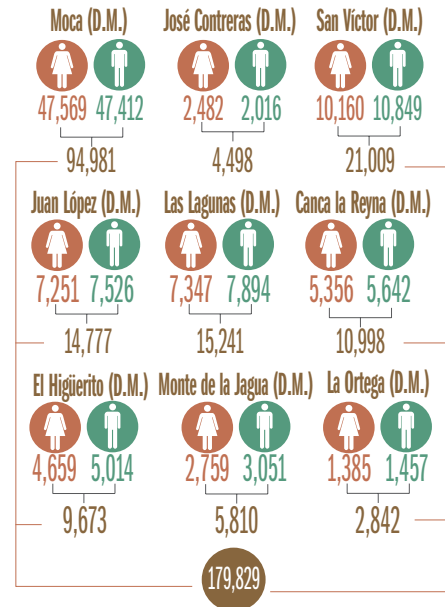
Datos generales

Región	Cibao Norte
Provincia	Españat
Municipio	Moca
Distritos Municipales	José Contreras (D.M.) San Víctor (D.M.)* Juan López (D.M.) Las Lagunas (D.M.) Canca la Reyna (D.M.) El Higüerito (D.M.) Monte de la Jagua (D.M.) La Ortega (D.M.)
Superficie	340.0 Km ²
Densidad de la población	528 hab/Km ²
Ley de Creación	Ley No. 40c del 09 de junio de 1845

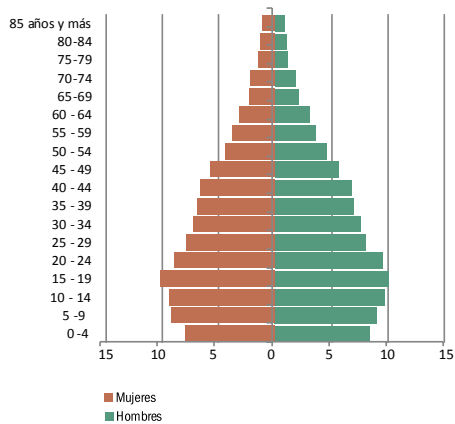


DEMOGRAFÍA

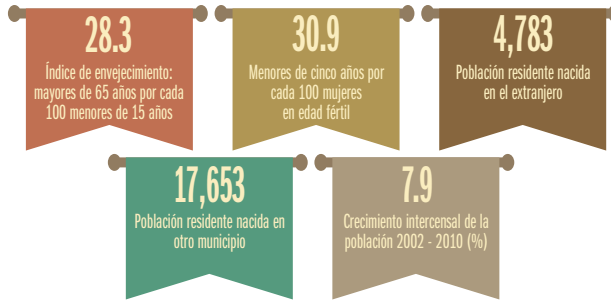
POBLACIÓN DEL MUNICIPIO POR SEXO, SEGÚN DISTRITOS MUNICIPALES, AÑO 2010



PIRÁMIDE DE POBLACIÓN, MUNICIPIO Moca, 2010



INDICADORES CENSALES, AÑO 2010

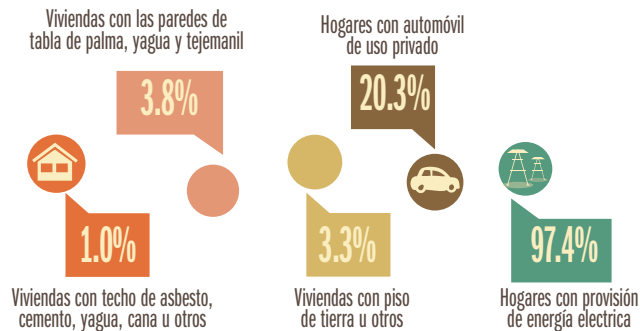


ESTADÍSTICAS VITALES, AÑO 2014



CALIDAD Y CONDICIONES DE VIDA

INDICADORES DE CONDICIONES DE VIDA, AÑO 2010



MEDIO AMBIENTE

INDICADORES DEL MEDIO AMBIENTE AL AÑO 2010

En el municipio de Moca, el Ministerio de Medio Ambiente y Recursos Naturales identifica un área protegida, el Corredor Ecológico Autopista Duarte.



Fuente: IX Censo Nacional de Población y Vivienda 2010
Atlas de los Recursos Naturales de la República Dominicana, año 2003

TECNOLOGÍA Y MEDIOS DE COMUNICACIÓN

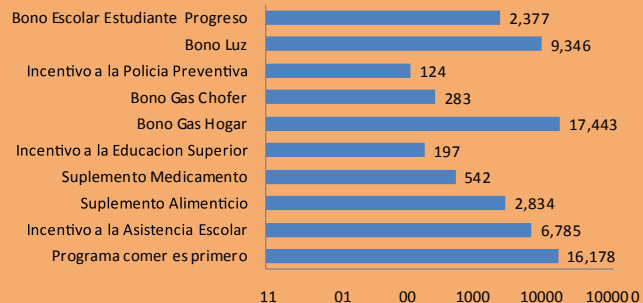
INDICADORES DE TECNOLOGÍAS DE LA INFORMACIÓN Y LAS COMUNICACIONES, 2013



Fuente: IX Censo Nacional de Población y Vivienda 2010
Listado de emisoras ((A.M. y F.M.)) del Instituto Dominicano de las Telecomunicaciones (INDOTEL), 2013

POBREZA

NÚMERO DE BENEFICIARIOS DEL "PROGRAMA SOLIDARIDAD", SEGÚN PROGRAMA, MUNICIPIO MOCA, 2014*



*Un mismo beneficiario puede recibir más de un tipo de subsidio
Fuente: Mapa de subsidios 2014, Administradora de Subsidios Sociales (ADESS)

EDUCACIÓN

POBLACIÓN DE 5 AÑOS Y MÁS POR SEXO, SEGÚN EL NIVEL DE INSTRUCCIÓN ALCANZADO O TERMINADO. AÑO 2010

Nivel de instrucción alcanzado	Total	Hombres	Mujeres
Total	165,189	83,721	81,468
Nunca asistió a la escuela	12,776	6,878	5,898
Pre-primaria	9,799	5,225	4,574
Primaria o Básica	78,185	41,734	36,451
Secundaria o Media	44,224	21,812	22,412
Universitaria o Superior	20,205	8,072	12,133

ESTUDIANTES MATRICULADOS POR SECTOR, SEGÚN EL NIVEL, AÑO 2012-2013

Nivel	Total	Sector		
		Público	Hombres	Mujeres
Total	43,806	34,729	8,723	354
Inicial	3,813	2,072	1,741	-
Básica	27,294	22,256	4,950	88
Media	10,317	8,519	1,798	-
Educ. de Adultos	2,382	1,882	234	266

ECONOMÍA Y EMPLEO

ESTRUCTURA DEL MERCADO LABORAL POR SEXO, AÑO 2010

	Total	Hombres	Mujeres
Población en edad de trabajar (PET)	148,722	75,422	73,300
Población económicamente activa (PEA)	66,453	44,351	22,102
Población ocupada	63,357	42,533	20,824
Población desocupada	3,096	1,818	1,278
Población inactiva	79,451	29,475	49,976
Tasa global de participación	44.7%	58.8%	30.2%
Tasa de ocupación	42.6%	56.4%	28.4%
Tasa de desempleo	4.7%	4.1%	5.8%

De **148,722** personas que están en edad de trabajar el **42.6%** tiene empleo

PARTICIPACIÓN POLÍTICA Y SOCIAL

INDICADORES ELECTORALES

65.4%

Participación elecciones municipales 2010

74.5%

Participación elecciones presidenciales 2012

28.1%

Mujeres en el total de cargos electos elecciones municipales 2010

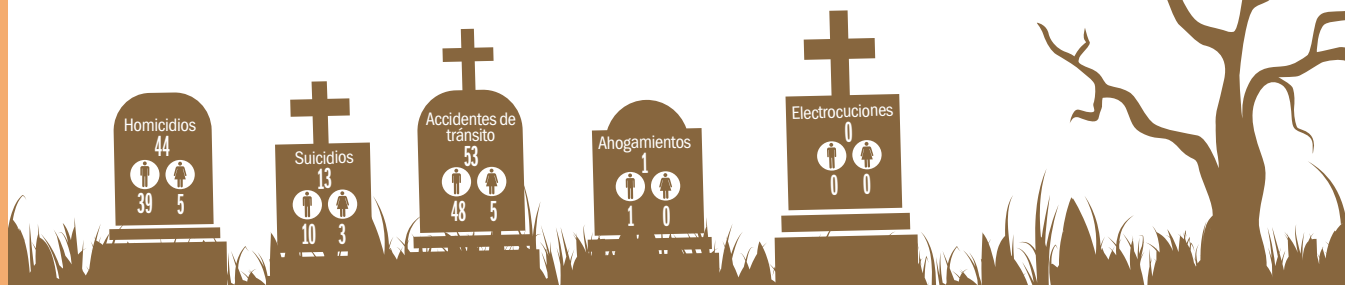
SALUD

INDICADORES DE SALUD

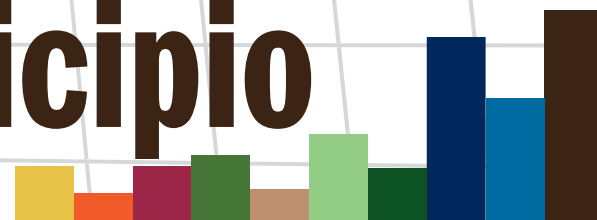


MUERTES ACCIDENTALES Y VIOLENTAS

MUERTES ACCIDENTALES Y VIOLENTAS, POR TIPO DE MUERTE, AÑO 2014



Tu municipio en cifras



Cayetano Germosén



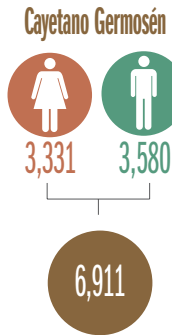
Datos generales

Región	Cibao Norte
Provincia	Españat
Municipio	Cayetano Germosén
Superficie	17.9 Km ²
Densidad de la población	385 hab/Km ²
Ley de Creación	Ley No. 164-93 del 31 de diciembre de 1993



DEMOGRAFÍA

POBLACIÓN DEL MUNICIPIO POR SEXO, SEGÚN DISTRITOS MUNICIPALES, AÑO 2010



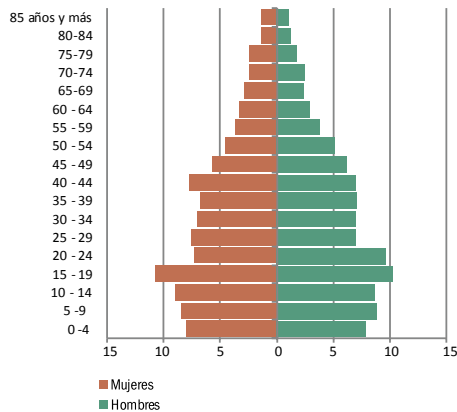
INDICADORES CENSALES, AÑO 2010



ESTADÍSTICAS VITALES, AÑO 2014

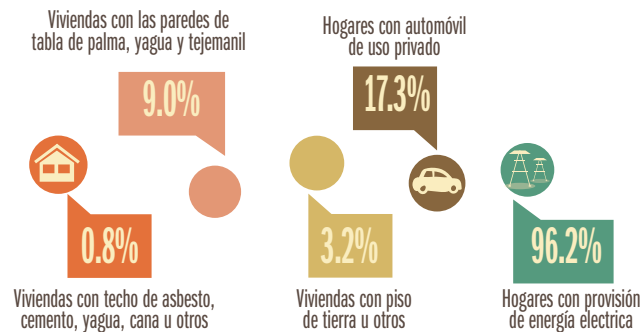


PIRÁMIDE DE POBLACIÓN, MUNICIPIO CAYETANO GERMOSEN, 2010



CALIDAD Y CONDICIONES DE VIDA

INDICADORES DE CONDICIONES DE VIDA, AÑO 2010



MEDIO AMBIENTE

INDICADORES DEL MEDIO AMBIENTE AL AÑO 2010



Fuente: IX Censo Nacional de Población y Vivienda 2010
Atlas de los Recursos Naturales de la República Dominicana, año 2003

TECNOLOGÍA Y MEDIOS DE COMUNICACIÓN

INDICADORES DE TECNOLOGÍAS DE LA INFORMACIÓN Y LAS COMUNICACIONES, 2013

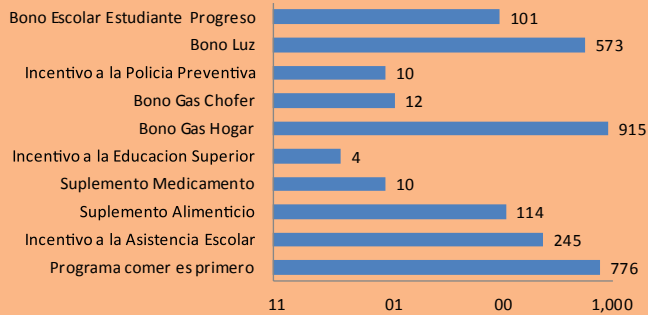


Fuente: IX Censo Nacional de Población y Vivienda 2010
Listado de Emisoras (A.M. y F.M.) del Instituto Dominicano de las Telecomunicaciones (INDOTEL), 2013



POBREZA

NÚMERO DE BENEFICIARIOS DEL "PROGRAMA SOLIDARIDAD", SEGÚN PROGRAMA, MUNICIPIO CAYETANO GERMOSEN, 2014*



*Un mismo beneficiario puede recibir más de un tipo de subsidio
Fuente: Mapa de subsidios 2014, Administradora de Subsidios Sociales (ADESS)

EDUCACIÓN

POBLACIÓN DE 5 AÑOS Y MÁS POR SEXO, SEGÚN EL NIVEL DE INSTRUCCIÓN ALCANZADO O TERMINADO. AÑO 2010

Nivel de instrucción alcanzado	Total	Hombres	Mujeres
Total	6,364	3,299	3,065
Nunca asistió a la escuela	429	275	154
Pre-primaria	238	135	103
Primaria o Básica	3,265	1,817	1,448
Secundaria o Media	1,640	769	871
Universitaria o Superior	792	303	489

ESTUDIANTES MATRICULADOS POR SECTOR, SEGÚN EL NIVEL, AÑO 2012-2013

Nivel	Total	Sector		
		Público	Hombres	Mujeres
Total	1,913	1,691	222	-
Inicial	136	60	76	-
Básica	863	717	146	-
Media	806	806	-	-
Educ. de Adultos	108	108	-	-

PARTICIPACIÓN POLÍTICA Y SOCIAL

INDICADORES ELECTORALES

64.0%

Participación elecciones municipales 2010

74.1%

Participación elecciones presidenciales 2012

28.6%

Mujeres en el total de cargos electos elecciones municipales 2010

De **5,766** personas que están en edad de trabajar el **44.1%** tiene empleo

MUERTES ACCIDENTALES Y VIOLENTAS

MUERTES ACCIDENTALES Y VIOLENTAS, POR TIPO DE MUERTE, AÑO 2014

ECONOMÍA Y EMPLEO

ESTRUCTURA DEL MERCADO LABORAL POR SEXO, AÑO 2010

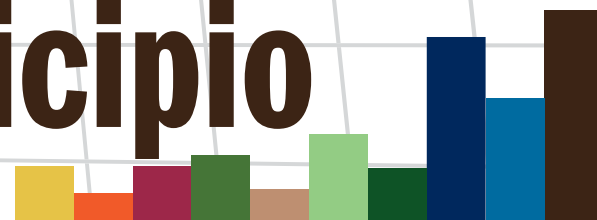
	Total	Hombres	Mujeres
Población en edad de trabajar (PET)	5,766	2,982	2,784
Población económicamente activa (PEA)	2,678	1,864	814
Población ocupada	2,540	1,774	766
Población desocupada	138	90	48
Población inactiva	3,067	1,105	1,962
Tasa global de participación	46.4%	62.5%	29.2%
Tasa de ocupación	44.1%	59.5%	27.5%
Tasa de desempleo	5.2%	4.8%	5.9%

SALUD

INDICADORES DE SALUD



Tu municipio en cifras



Gaspar Hernández



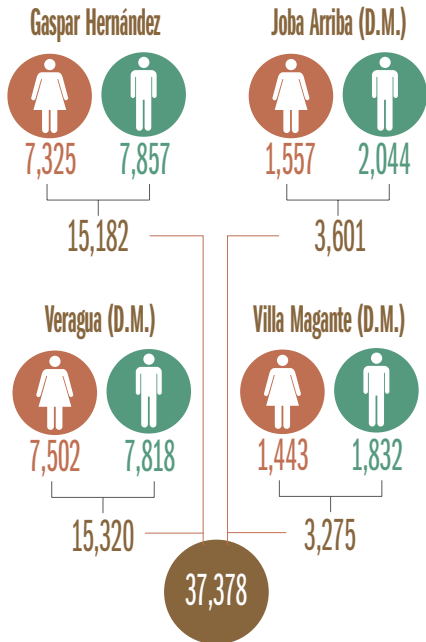
Datos generales

Región	Cibao Norte
Provincia	Espailat
Municipio	Gaspar Hernández
Distritos Municipales	Joba Arriba (D.M.) Veragua (D.M.) Villa Magante (D.M.)
Superficie	370.5 Km ²
Densidad de la población	101 hab/Km ²
Ley de Creación	Ley No. 4803c del 09 de septiembre de 1907

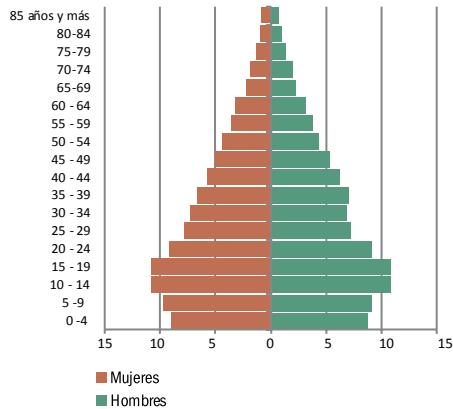


DEMOGRAFÍA

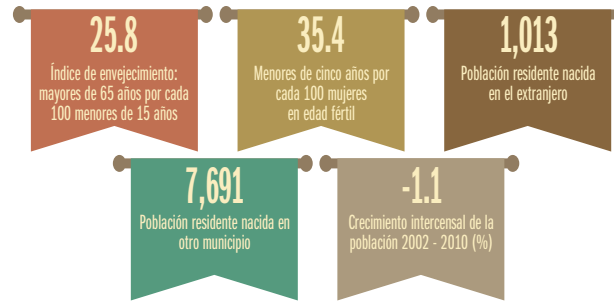
POBLACIÓN DEL MUNICIPIO POR SEXO, SEGÚN DISTRITOS MUNICIPALES, AÑO 2010



PIRÁMIDE DE POBLACIÓN, MUNICIPIO GASPAR HERNÁNDEZ, 2010



INDICADORES CENSALES, AÑO 2010

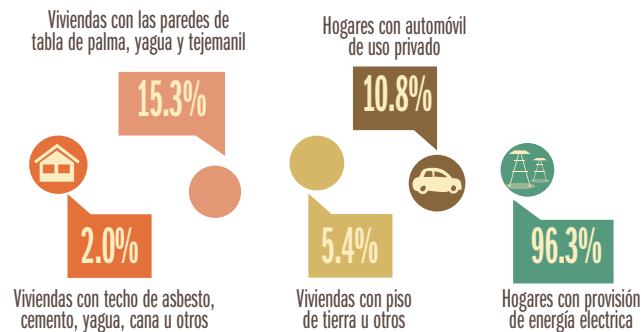


ESTADÍSTICAS VITALES, AÑO 2014



CALIDAD Y CONDICIONES DE VIDA

INDICADORES DE CONDICIONES DE VIDA, AÑO 2010



MEDIO AMBIENTE

INDICADORES DEL MEDIO AMBIENTE AL AÑO 2010

En el municipio de Gaspar Hernández, el Ministerio de Medio Ambiente y Recursos Naturales identifica un área protegida: Reserva científica La Salcedoa.



Fuente: IX Censo Nacional de Población y Vivienda 2010
Atlas de los Recursos Naturales de la República Dominicana, año 2003

TECNOLOGÍA Y MEDIOS DE COMUNICACIÓN

INDICADORES DE TECNOLOGÍAS DE LA INFORMACIÓN Y LAS COMUNICACIONES, 2013

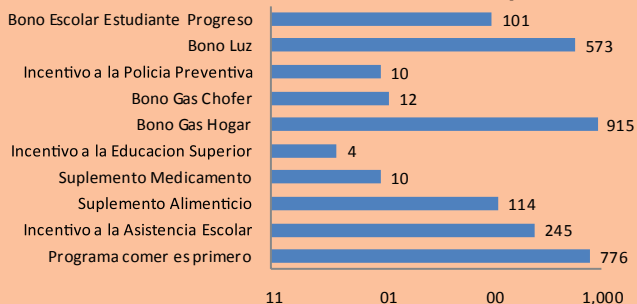


Fuente: IX Censo Nacional de Población y Vivienda 2010
Listado de Emisoras (A.M. y F.M.) del Instituto Dominicano de las Telecomunicaciones (INDOTEL), 2013



POBREZA

NÚMERO DE BENEFICIARIOS DEL "PROGRAMA SOLIDARIDAD", SEGÚN PROGRAMA, MUNICIPIO GASPAR HERNÁNDEZ, 2014*



*Un mismo beneficiario puede recibir más de un tipo de subsidio
Fuente: Mapa de subsidios 2014, Administradora de Subsidios Sociales (ADESS)

EDUCACIÓN

POBLACIÓN DE 5 AÑOS Y MÁS POR SEXO, SEGÚN EL NIVEL DE INSTRUCCIÓN ALCANZADO O TERMINADO. AÑO 2010

Nivel de instrucción alcanzado	Total	Hombres	Mujeres
Total	34,071	17,833	16,238
Nunca asistió a la escuela	3,415	1,972	1,443
Pre-primaria	2,226	1,230	996
Primaria o Básica	16,955	9,155	7,800
Secundaria o Media	9,058	4,496	4,562
Universitaria o Superior	2,417	980	1,437

ESTUDIANTES MATRICULADOS POR SECTOR, SEGÚN EL NIVEL, AÑO 2012-2013

Nivel	Total	Sector		
		Público	Hombres	Mujeres
Total	9,079	8,632	447	-
Inicial	751	508	243	-
Básica	5,735	5,531	204	-
Media	2,236	2,236	-	-
Educ. de Adultos	357	357	-	-

ECONOMÍA Y EMPLEO

ESTRUCTURA DEL MERCADO LABORAL POR SEXO, AÑO 2010

	Total	Hombres	Mujeres
Población en edad de trabajar (PET)	30,549	16,045	14,504
Población económicamente activa (PEA)	13,379	9,254	4,125
Población ocupada	12,441	8,635	3,806
Población desocupada	938	619	319
Población inactiva	16,837	6,629	10,208
Tasa global de participación	43.8%	57.7%	28.4%
Tasa de ocupación	40.7%	53.8%	26.2%
Tasa de desempleo	7.0%	6.7%	7.7%

De **30,549** personas que están en edad de trabajar el **40.7%** tiene empleo

PARTICIPACIÓN POLÍTICA Y SOCIAL

INDICADORES ELECTORALES

66.9%

Participación elecciones municipales 2010

75.1%

Participación elecciones presidenciales 2012

37.5%

Mujeres en el total de cargos electos elecciones municipales 2010

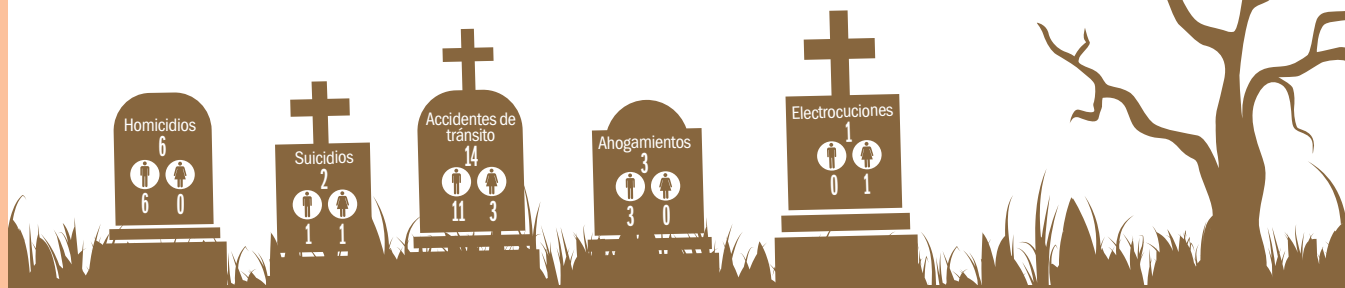
SALUD

INDICADORES DE SALUD

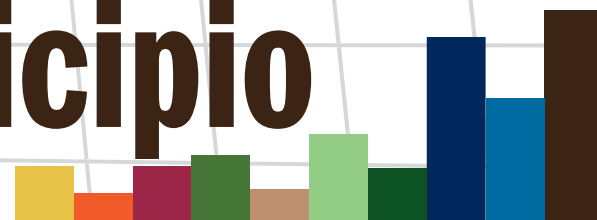


MUERTES ACCIDENTALES Y VIOLENTAS

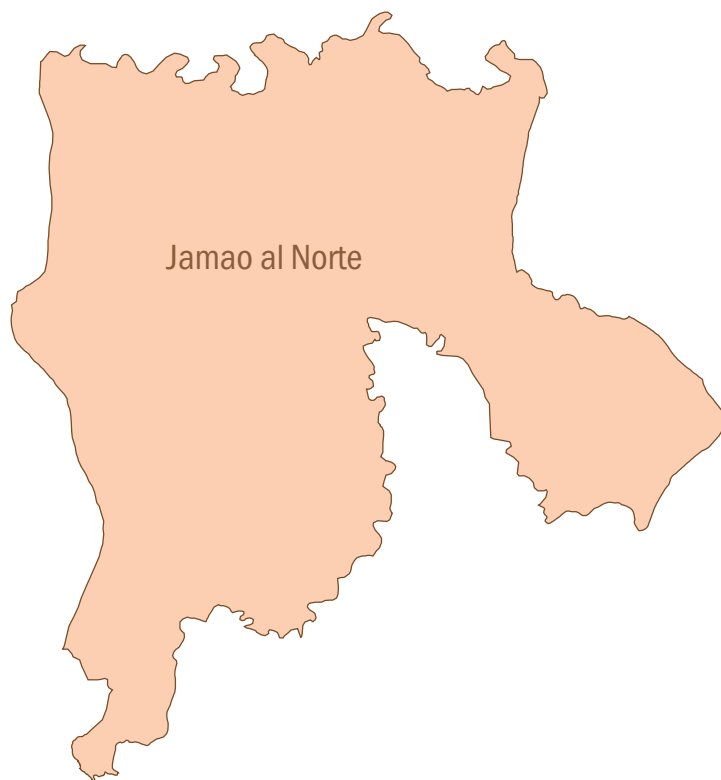
MUERTES ACCIDENTALES Y VIOLENTAS, POR TIPO DE MUERTE, AÑO 2014



Tu municipio en cifras



Jamao al norte



Datos generales

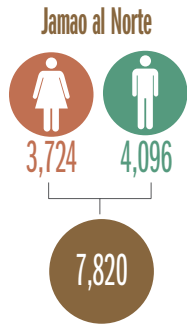
Región	Cibao Norte
Provincia	Españat
Municipio	Jamao al Norte
Superficie	114.0 Km ²
Densidad de la población	69 hab/Km ²
Ley de Creación	Ley No. 97-01 del 25 de mayo de 2001

Jamao al Norte

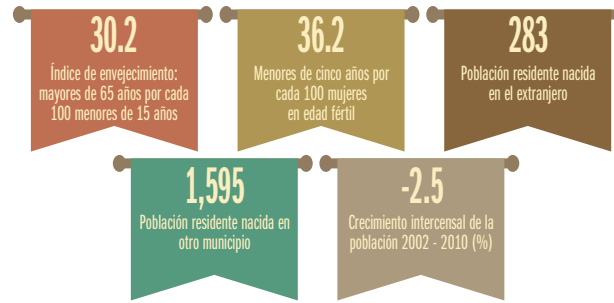


DEMOGRAFÍA

POBLACIÓN DEL MUNICIPIO POR SEXO,
SEGÚN DISTRITOS MUNICIPALES, AÑO 2010



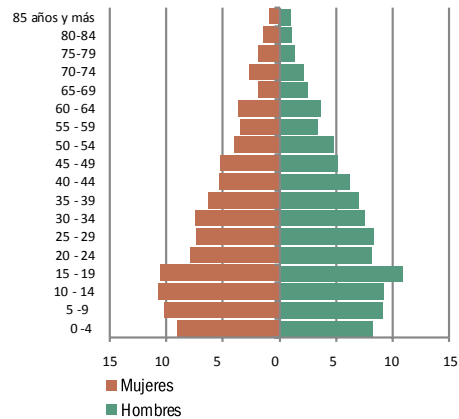
INDICADORES CENSALES, AÑO 2010



ESTADÍSTICAS VITALES, AÑO 2014

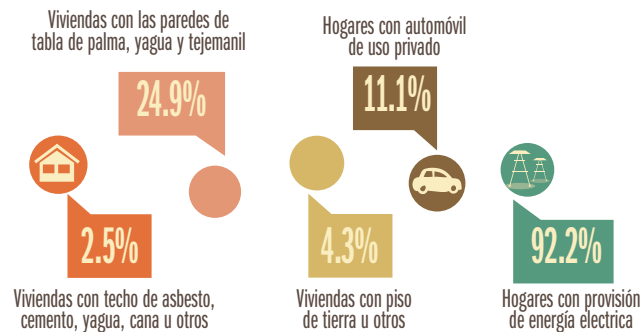


PIRÁMIDE DE POBLACIÓN, MUNICIPIO JAMAO AL NORTE, 2010



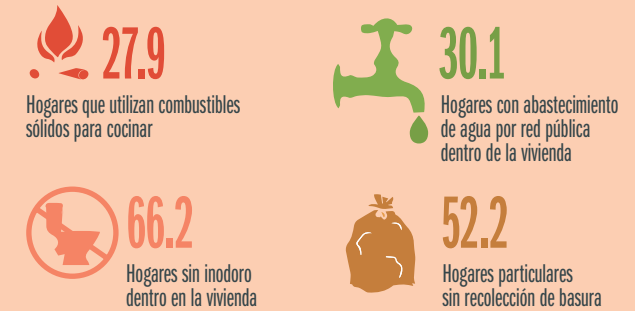
CALIDAD Y CONDICIONES DE VIDA

INDICADORES DE CONDICIONES DE VIDA, AÑO 2010



MEDIO AMBIENTE

INDICADORES DEL MEDIO AMBIENTE AL AÑO 2010



Fuente: IX Censo Nacional de Población y Vivienda 2010
Atlas de los Recursos Naturales de la República Dominicana, año 2003

TECNOLOGÍA Y MEDIOS DE COMUNICACIÓN

INDICADORES DE TECNOLOGÍAS DE LA INFORMACIÓN Y LAS COMUNICACIONES, 2013

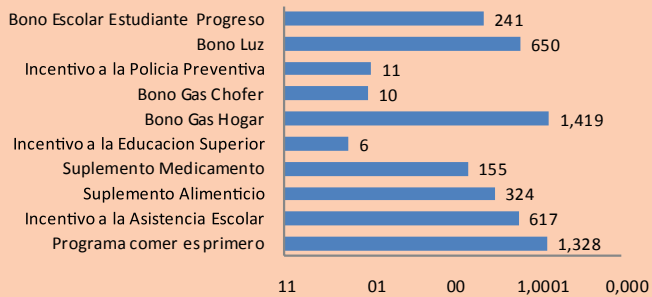


Fuente: IX Censo Nacional de Población y Vivienda 2010
Listado de Emisoras (A.M. y F.M.) del Instituto Dominicano de las Telecomunicaciones (INDOTEL), 2013



POBREZA

NÚMERO DE BENEFICIARIOS DEL "PROGRAMA SOLIDARIDAD", SEGÚN PROGRAMA, MUNICIPIO JAMAO AL NORTE, 2014*



*Un mismo beneficiario puede recibir más de un tipo de subsidio
Fuente: Mapa de subsidios 2014, Administradora de Subsidios Sociales (ADESS)

EDUCACIÓN

POBLACIÓN DE 5 AÑOS Y MÁS POR SEXO, SEGÚN EL NIVEL DE INSTRUCCIÓN ALCANZADO O TERMINADO. AÑO 2010

Nivel de instrucción alcanzado	Total	Hombres	Mujeres
Total	7,144	3,756	3,388
Nunca asistió a la escuela	805	457	348
Pre-primaria	530	310	220
Primaria o Básica	3,559	1,907	1,652
Secundaria o Media	1,824	902	922
Universitaria o Superior	426	180	246

ESTUDIANTES MATRICULADOS POR SECTOR, SEGÚN EL NIVEL, AÑO 2012-2013

Nivel	Total	Sector		
		Público	Hombres	Mujeres
Total	1,979	1,857	122	-
Inicial	132	84	48	-
Básica	1,288	1,214	74	-
Media	400	400	-	-
Educ. de Adultos	159	159	-	-

PARTICIPACIÓN POLÍTICA Y SOCIAL

INDICADORES ELECTORALES

72.6%

Participación elecciones municipales 2010

78.5%

Participación elecciones presidenciales 2012

42.9%

Mujeres en el total de cargos electos elecciones municipales 2010

De **6,390** personas que están en edad de trabajar el **38.2%** tiene empleo

ECONOMÍA Y EMPLEO

ESTRUCTURA DEL MERCADO LABORAL POR SEXO, AÑO 2010

	Total	Hombres	Mujeres
Población en edad de trabajar (PET)	6,390	3,383	3,007
Población económicamente activa (PEA)	2,630	1,905	725
Población ocupada	2,440	1,763	677
Población desocupada	190	142	48
Población inactiva	3,664	1,433	2,231
Tasa global de participación	41.2%	56.3%	24.1%
Tasa de ocupación	38.2%	52.1%	22.5%
Tasa de desempleo	7.2%	7.5%	6.6%

MUERTES ACCIDENTALES Y VIOLENTAS

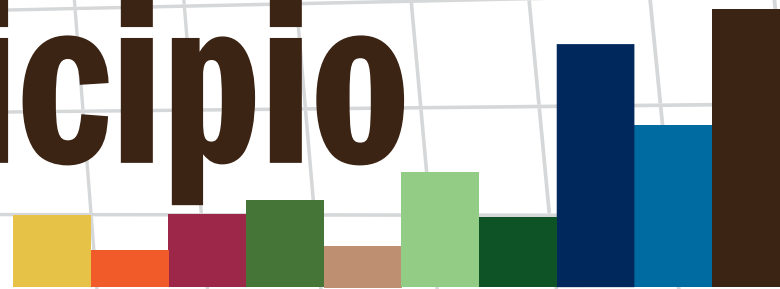
MUERTES ACCIDENTALES Y VIOLENTAS, POR TIPO DE MUERTE, AÑO 2014

SALUD

INDICADORES DE SALUD



Tu municipio en cifras



Puerto Plata



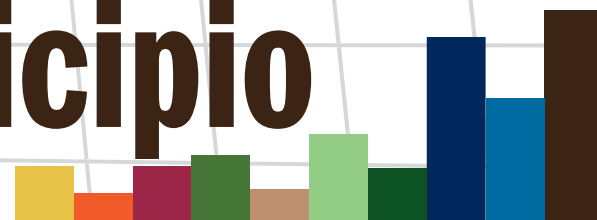
Contenido



Puerto Plata

- Puerto Plata
- Altamira
- Guanatico
- Imbert
- Los Hidalgos
- Luperón
- Sosúa
- Villa Isabella
- Villa Montellano

Tu municipio en cifras



Puerto Plata



Datos generales

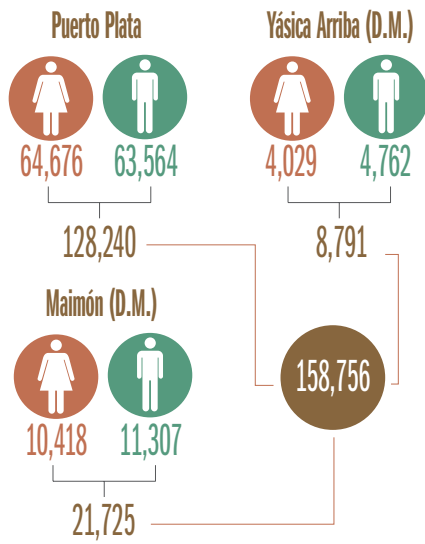
Región	Cibao Norte
Provincia	Puerto Plata
Municipio	Puerto Plata
Distritos Municipales	Yásica Arriba (D.M.) Maimón (D.M.)
Superficie	503.0 Km ²
Densidad de la población	316 hab/Km ²
Ley de creación	Ley No. 40c del 09 de junio de 1845

Puerto Plata



DEMOGRAFÍA

POBLACIÓN DEL MUNICIPIO POR SEXO, SEGÚN DISTRITOS MUNICIPALES, AÑO 2010



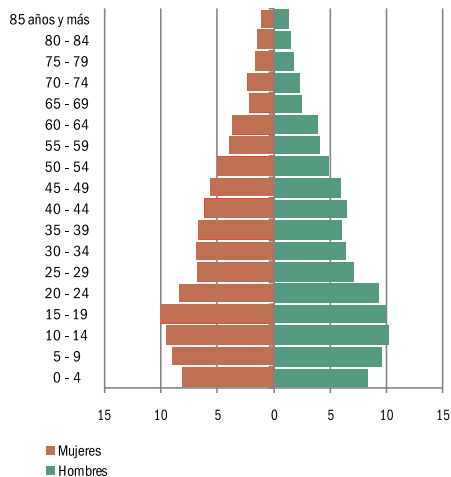
INDICADORES CENSALES, AÑO 2010



ESTADÍSTICAS VITALES, AÑO 2014

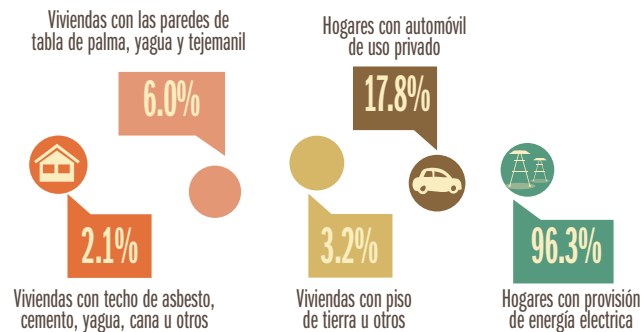


PIRÁMIDE DE POBLACIÓN, MUNICIPIO PUERTO PLATA, 2010



CALIDAD Y CONDICIONES DE VIDA

INDICADORES DE CONDICIONES DE VIDA, AÑO 2010



MEDIO AMBIENTE

INDICADORES DEL MEDIO AMBIENTE AL AÑO 2010

En el municipio de Puerto Plata, el Ministerio de Medio Ambiente y Recursos Naturales identifica tres áreas protegidas: monumento natural La Tinaja, monumento natural Loma Isabel de Torres y la vía panorámica Carretera Santiago (La Cumbre).



Fuente: IX Censo Nacional de Población y Vivienda 2010
Atlas de los Recursos Naturales de la República Dominicana, año 2003

TECNOLOGÍA Y MEDIOS DE COMUNICACIÓN

INDICADORES DE TECNOLOGÍAS DE LA INFORMACIÓN Y LAS COMUNICACIONES, 2013

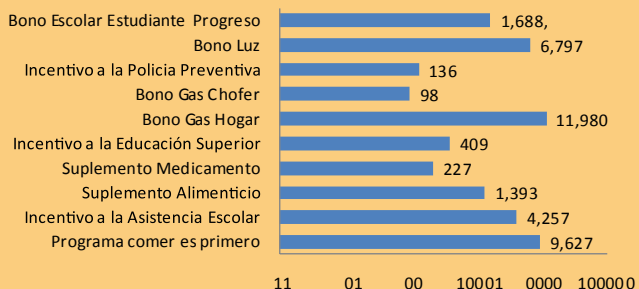


Fuente: IX Censo Nacional de Población y Vivienda 2010
Listado de emisoras (A.M. y F.M.) del Instituto Dominicano de las Telecomunicaciones (INDOTEL), 2013



POBREZA

NÚMERO DE BENEFICIARIOS DEL "PROGRAMA SOLIDARIDAD", SEGÚN PROGRAMA, MUNICIPIO PUERTO PLATA, 2014*



*Un mismo beneficiario puede recibir más de un tipo de subsidio
Fuente: Mapa de subsidios 2014, Administradora de Subsidios Sociales (ADESS)

EDUCACIÓN

POBLACIÓN DE 5 AÑOS Y MÁS POR SEXO, SEGÚN EL NIVEL DE INSTRUCCIÓN ALCANZADO O TERMINADO. AÑO 2010

Nivel de instrucción alcanzado	Total	Hombres	Mujeres
Total	145,018	72,640	72,378
Nunca asistió a la escuela	11,077	6,015	5,062
Preprimaria	8,941	4,675	4,266
Primaria o Básica	63,260	33,068	30,192
Secundaria o Media	44,847	21,995	22,852
Universitaria o Superior	16,893	6,887	10,006

ESTUDIANTES MATRICULADOS POR SECTOR, SEGÚN EL NIVEL, AÑO 2012-2013

Nivel	Total	Sector		
		Público	Hombres	Mujeres
Total	42,768	29,906	10,930	1,932
Inicial	4,508	1,268	2,831	409
Básica	25,361	17,964	5,874	1,523
Media	9,973	7,837	2,136	-
Educ. de Adultos	2,926	2,837	89	-

PARTICIPACIÓN POLÍTICA Y SOCIAL

INDICADORES ELECTORALES

De **130,359** personas que están en edad de trabajar el **40.1%** tiene empleo

56.9%

Participación elecciones municipales 2010

71.7%

Participación elecciones presidenciales 2012

32.3%

Mujeres en el total de cargos electos elecciones municipales 2010

ECONOMÍA Y EMPLEO

ESTRUCTURA DEL MERCADO LABORAL POR SEXO, AÑO 2010

	Total	Hombres	Mujeres
Población en edad de trabajar (PET)	130,359	65,192	65,167
Población económicamente activa (PEA)	57,197	35,795	21,402
Población ocupada	52,260	32,931	19,329
Población desocupada	4,937	2,864	2,073
Población inactiva	70,970	28,301	42,669
Tasa global de participación	43.9%	54.9%	32.8%
Tasa de ocupación	40.1%	50.5%	29.7%
Tasa de desempleo	8.6%	8.0%	9.7%

SALUD

INDICADORES DE SALUD

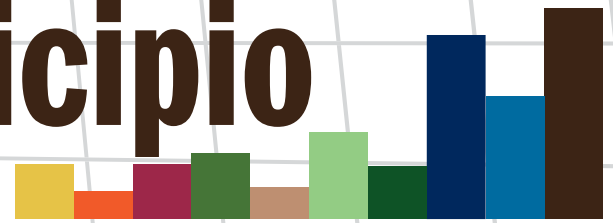


MUERTES ACCIDENTALES Y VIOLENTAS

MUERTES ACCIDENTALES Y VIOLENTAS, POR TIPO DE MUERTE, AÑO 2014



Tu municipio en cifras



Altamira



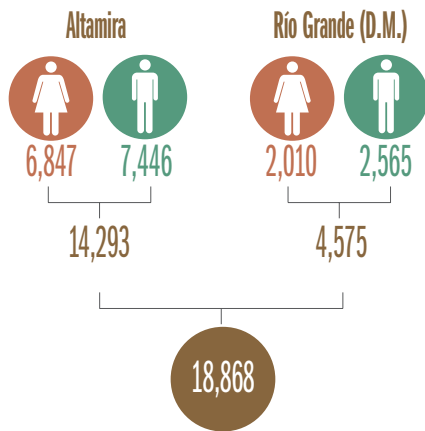
Datos generales

Región	Cibao Norte
Provincia	Puerto Plata
Municipio	Altamira
Distrito Municipale	Río Grande (D.M.)
Superficie	177.4 Km ²
Densidad de la población	106 hab/Km ²
Ley de creación	Ley No. 2793+ del 06 de julio de 1889

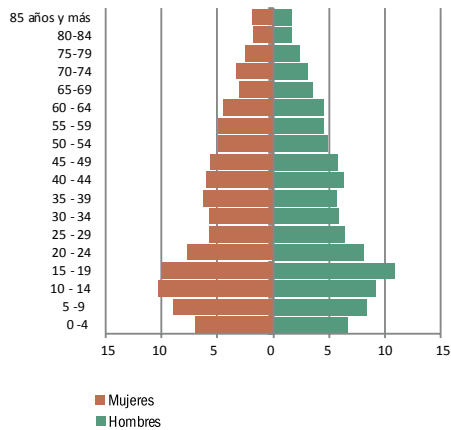


DEMOGRAFÍA

POBLACIÓN DEL MUNICIPIO POR SEXO, SEGÚN DISTRITOS MUNICIPALES, AÑO 2010



PIRÁMIDE DE POBLACIÓN, MUNICIPIO ALTAMIRA, 2010



INDICADORES CENSALES, AÑO 2010

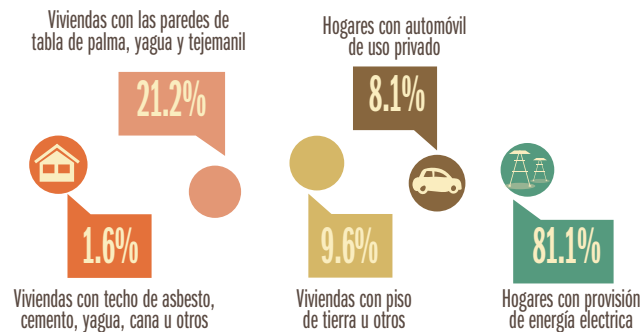


ESTADÍSTICAS VITALES, AÑO 2014



CALIDAD Y CONDICIONES DE VIDA

INDICADORES DE CONDICIONES DE VIDA, AÑO 2010



MEDIO AMBIENTE

INDICADORES DEL MEDIO AMBIENTE AL AÑO 2010

En el municipio de Altamira, el Ministerio de Medio Ambiente y Recursos Naturales identifica un área protegida: monumento natural La Tinaja.



Fuente: IX Censo Nacional de Población y Vivienda 2010
Atlas de los Recursos Naturales de la República Dominicana, año 2003

TECNOLOGÍA Y MEDIOS DE COMUNICACIÓN

INDICADORES DE TECNOLOGÍAS DE LA INFORMACIÓN Y LAS COMUNICACIONES, 2013

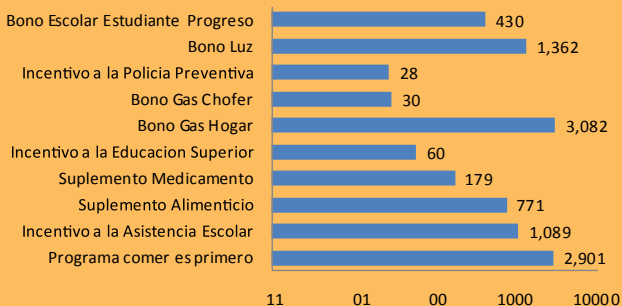


Fuente: IX Censo Nacional de Población y Vivienda 2010
Listado de emisoras (A.M. y F.M.) del Instituto Dominicano de las Telecomunicaciones (INDOTEL), 2013



POBREZA

NÚMERO DE BENEFICIARIOS DEL "PROGRAMA SOLIDARIDAD", SEGÚN PROGRAMA, MUNICIPIO ALTAMIRA, 2014*



*Un mismo beneficiario puede recibir más de un tipo de subsidio
Fuente: Mapa de subsidios 2014, Administradora de Subsidios Sociales (ADESS)

EDUCACIÓN

POBLACIÓN DE 5 AÑOS Y MÁS POR SEXO, SEGÚN EL NIVEL DE INSTRUCCIÓN ALCANZADO O TERMINADO. AÑO 2010

Nivel de instrucción alcanzado	Total	Hombres	Mujeres
Total	17,575	9,339	8,236
Nunca asistió a la escuela	2,555	1,424	1,131
Preprimaria	1,081	596	485
Primaria o Básica	8,799	4,837	3,962
Secundaria o Media	3,863	1,975	1,888
Universitaria o Superior	1,277	507	770

ESTUDIANTES MATRICULADOS POR SECTOR, SEGÚN EL NIVEL, AÑO 2012-2013

Nivel	Total	Sector		
		Público	Hombres	Mujeres
Total	4,539	4,515	24	-
Inicial	291	267	24	-
Básica	2,942	2,942	-	-
Media	1,192	1,192	-	-
Educ. de Adultos	114	114	-	-

ECONOMÍA Y EMPLEO

ESTRUCTURA DEL MERCADO LABORAL POR SEXO, AÑO 2010

	Total	Hombres	Mujeres
Población en edad de trabajar (PET)	15,944	8,499	7,445
Población económicamente activa (PEA)	5,365	4,017	1,348
Población ocupada	4,913	3,641	1,275
Población desocupada	452	376	76
Población inactiva	10,379	4,376	6,003
Tasa global de participación	33.6%	47.3%	18.1%
Tasa de ocupación	30.8%	42.8%	17.1%
Tasa de desempleo	8.4%	9.4%	5.6%

De **15,944** personas que están en edad de trabajar el **30.8%** tiene empleo

PARTICIPACIÓN POLÍTICA Y SOCIAL

INDICADORES ELECTORALES

70.1%

Participación elecciones municipales 2010

75.4%

Participación elecciones presidenciales 2012

25.0%

Mujeres en el total de cargos electos elecciones municipales 2010

SALUD

INDICADORES DE SALUD

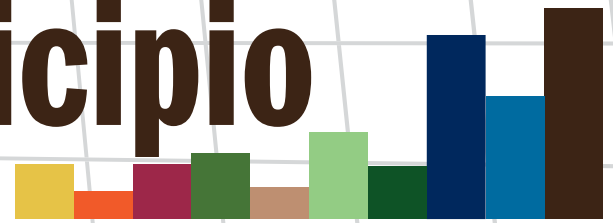


MUERTES ACCIDENTALES Y VIOLENTAS

MUERTES ACCIDENTALES Y VIOLENTAS, POR TIPO DE MUERTE, AÑO 2014



Tu municipio en cifras



Guananico



Datos generales

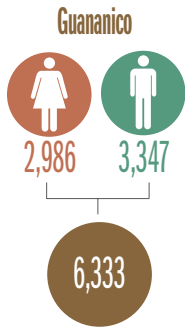
Región	Cibao Norte
Provincia	Puerto Plata
Municipio	Guananico
Superficie	59.7 Km ²
Densidad de la población	106 hab/Km ²
Ley de creación	Ley No. 37-92 del 30 de noviembre de 1992

Guananico



DEMOGRAFÍA

POBLACIÓN DEL MUNICIPIO POR SEXO,
SEGÚN DISTRITOS MUNICIPALES, AÑO 2010



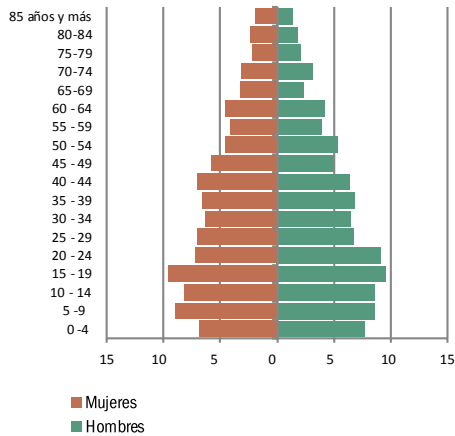
INDICADORES CENSALES, AÑO 2010



ESTADÍSTICAS VITALES, AÑO 2014

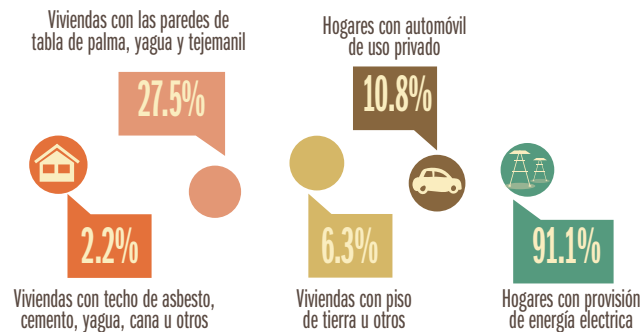


PIRÁMIDE DE POBLACIÓN, MUNICIPIO GUANANICO, 2010



CALIDAD Y CONDICIONES DE VIDA

INDICADORES DE CONDICIONES DE VIDA, AÑO 2010



MEDIO AMBIENTE

INDICADORES DEL MEDIO AMBIENTE AL AÑO 2010



Fuente: IX Censo Nacional de Población y Vivienda 2010
Atlas de los Recursos Naturales de la República Dominicana, año 2003

TECNOLOGÍA Y MEDIOS DE COMUNICACIÓN

INDICADORES DE TECNOLOGÍAS DE LA INFORMACIÓN Y LAS
COMUNICACIONES, 2013

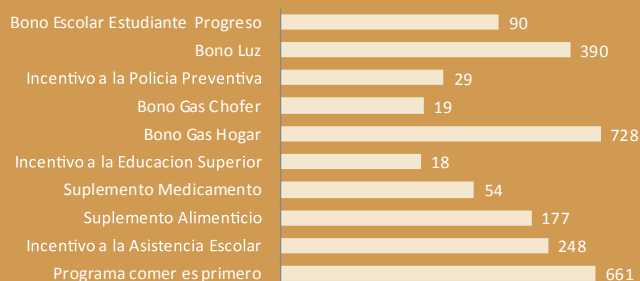


Fuente: IX Censo Nacional de Población y Vivienda 2010
Listado de emisoras (A.M. y F.M.) del Instituto Dominicano de las Telecomunicaciones (INDOTEL), 2013



POBREZA

NÚMERO DE BENEFICIARIOS DEL "PROGRAMA SOLIDARIDAD", SEGÚN PROGRAMA, MUNICIPIO GUANANICO, 2014*



*Un mismo beneficiario puede recibir más de un tipo de subsidio
Fuente: Mapa de subsidios 2014, Administradora de Subsidios Sociales (ADESS)

EDUCACIÓN

POBLACIÓN DE 5 AÑOS Y MÁS POR SEXO, SEGÚN EL NIVEL DE INSTRUCCIÓN ALCANZADO O TERMINADO. AÑO 2010

Nivel de instrucción alcanzado	Total	Hombres	Mujeres
Total	5,866	3,087	2,779
Nunca asistió a la escuela	726	405	321
Preprimaria	357	209	148
Primaria o Básica	2,706	1,458	1,248
Secundaria o Media	1,648	860	788
Universitaria o Superior	429	155	274

ESTUDIANTES MATRICULADOS POR SECTOR, SEGÚN EL NIVEL, AÑO 2012-2013

Nivel	Total	Sector		
		Público	Hombres	Mujeres
Total	1,461	1,461	-	-
Inicial	70	70	-	-
Básica	857	857	-	-
Media	455	455	-	-
Educ. de Adultos	79	79	-	-

ECONOMÍA Y EMPLEO

ESTRUCTURA DEL MERCADO LABORAL POR SEXO, AÑO 2010

	Total	Hombres	Mujeres
Población en edad de trabajar (PET)	5,308	2,796	2,512
Población económicamente activa (PEA)	2,433	1,663	770
Población ocupada	2,224	1,505	719
Población desocupada	209	158	51
Población inactiva	2,827	1,110	1,717
Tasa global de participación	45.8%	59.5%	30.7%
Tasa de ocupación	41.9%	53.8%	28.6%
Tasa de desempleo	8.6%	9.5%	6.6%

De **5,308** personas que están en edad de trabajar el **41.9%** tiene empleo

PARTICIPACIÓN POLÍTICA Y SOCIAL

INDICADORES ELECTORALES

78.8%

Participación elecciones municipales 2010

83.6%

Participación elecciones presidenciales 2012

28.6%

Mujeres en el total de cargos electos elecciones municipales 2010

SALUD

INDICADORES DE SALUD

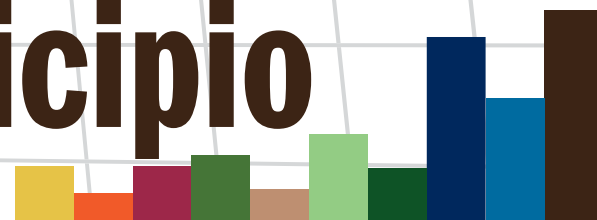


MUERTES ACCIDENTALES Y VIOLENTAS

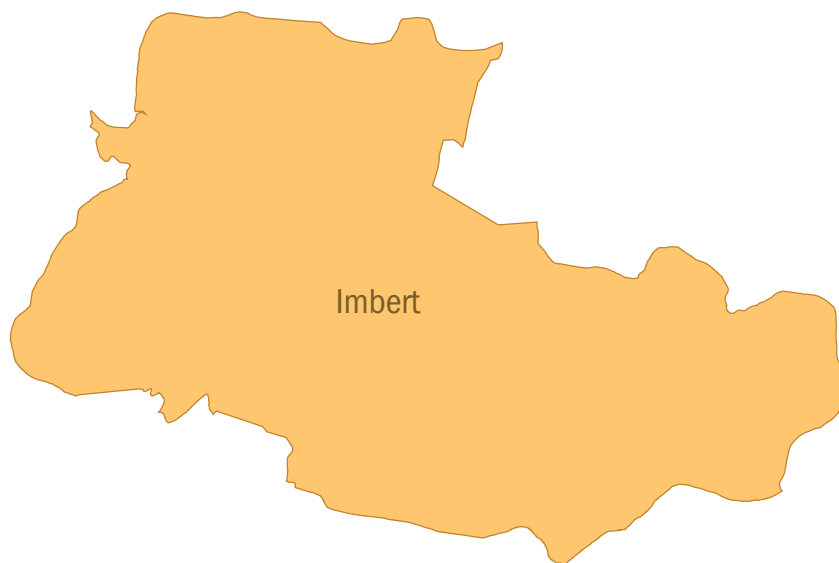
MUERTES ACCIDENTALES Y VIOLENTAS, POR TIPO DE MUERTE, AÑO 2014



Tu municipio en cifras



Imbert



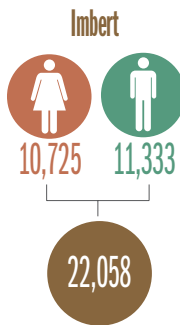
Datos generales

Región	Cibao Norte
Provincia	Puerto Plata
Municipio	Imbert
Superficie	160.9 Km ²
Densidad de la población	137 hab/Km ²
Ley de creación	Ley No. 4803c del 09 de septiembre de 1907

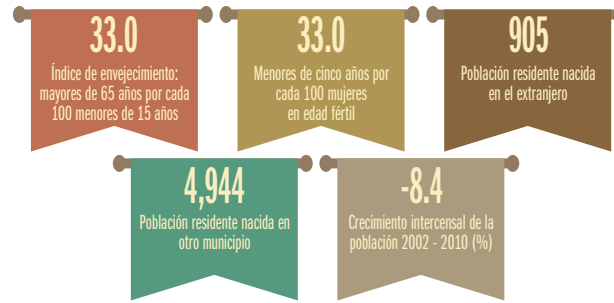


DEMOGRAFÍA

POBLACIÓN DEL MUNICIPIO POR SEXO, SEGÚN DISTRITOS MUNICIPALES, AÑO 2010



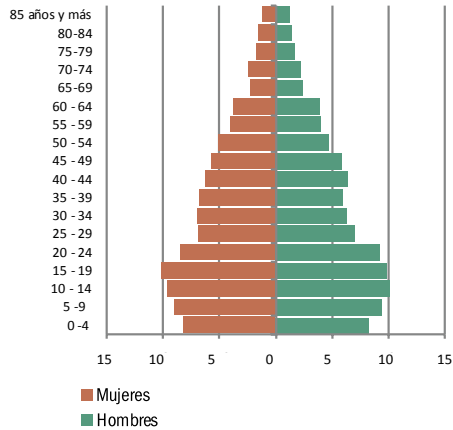
INDICADORES CENSALES, AÑO 2010



ESTADÍSTICAS VITALES, AÑO 2014

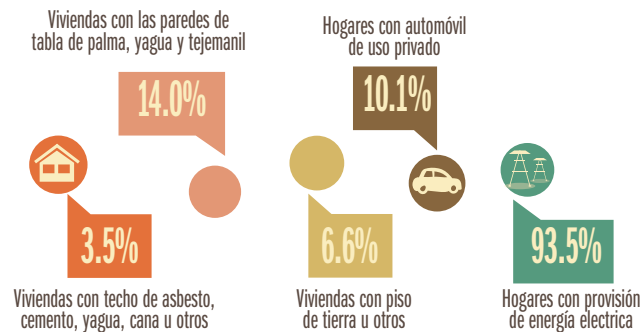


PIRÁMIDE DE POBLACIÓN, MUNICIPIO IMBERT, 2010



CALIDAD Y CONDICIONES DE VIDA

INDICADORES DE CONDICIONES DE VIDA, AÑO 2010



MEDIO AMBIENTE

INDICADORES DEL MEDIO AMBIENTE AL AÑO 2010

En el municipio de Imbert, el Ministerio de Medio Ambiente y Recursos Naturales identifica un área protegida: monumento natural Salto de la Damajağa



Fuente: IX Censo Nacional de Población y Vivienda 2010
Atlas de los Recursos Naturales de la República Dominicana, año 2003

TECNOLOGÍA Y MEDIOS DE COMUNICACIÓN

INDICADORES DE TECNOLOGÍAS DE LA INFORMACIÓN Y LAS COMUNICACIONES, 2013

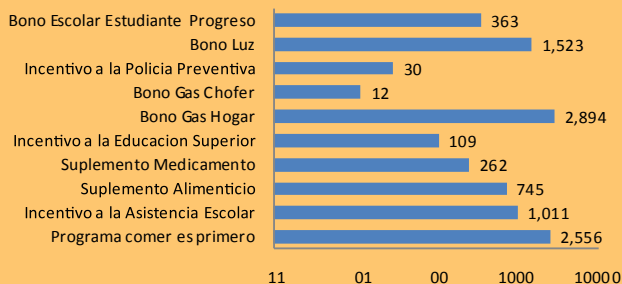


Fuente: IX Censo Nacional de Población y Vivienda 2010
Listado de emisoras (A.M. y F.M.) del Instituto Dominicano de las Telecomunicaciones (INDOTEL), 2013



POBREZA

NÚMERO DE BENEFICIARIOS DEL "PROGRAMA SOLIDARIDAD", SEGÚN PROGRAMA, MUNICIPIO IMBERT, 2014*



*Un mismo beneficiario puede recibir más de un tipo de subsidio
Fuente: Mapa de subsidios 2014, Administradora de Subsidios Sociales (ADESS)

EDUCACIÓN

POBLACIÓN DE 5 AÑOS Y MÁS POR SEXO, SEGÚN EL NIVEL DE INSTRUCCIÓN ALCANZADO O TERMINADO. AÑO 2010

Nivel de instrucción alcanzado	Total	Hombres	Mujeres
Total	20,247	10,396	9,851
Nunca asistió a la escuela	2,016	1,119	897
Preprimaria	975	514	461
Primaria o Básica	9,350	5,027	4,323
Secundaria o Media	6,177	3,111	3,066
Universitaria o Superior	1,729	625	1,104

ESTUDIANTES MATRICULADOS POR SECTOR, SEGÚN EL NIVEL, AÑO 2012-2013

Nivel	Total	Sector		
		Público	Hombres	Mujeres
Total	5,873	5,578	295	-
Inicial	405	289	116	-
Básica	3,529	3,350	179	-
Media	1,772	1,772	-	-
Educ. de Adultos	167	167	-	-

ECONOMÍA Y EMPLEO

ESTRUCTURA DEL MERCADO LABORAL POR SEXO, AÑO 2010

	Total	Hombres	Mujeres
Población en edad de trabajar (PET)	18,214	9,328	8,886
Población económicamente activa (PEA)	7,132	4,882	2,250
Población ocupada	6,515	4,469	2,046
Población desocupada	617	413	204
Población inactiva	10,859	4,321	6,538
Tasa global de participación	39.2%	52.3%	25.3%
Tasa de ocupación	35.8%	47.9%	23.0%
Tasa de desempleo	8.7%	8.5%	9.1%

De **18,214** personas que están en edad de trabajar el **35.8%** tiene empleo

PARTICIPACIÓN POLÍTICA Y SOCIAL

INDICADORES ELECTORALES

72.3%

Participación elecciones municipales 2010

76.7%

Participación elecciones presidenciales 2012

14.3%

Mujeres en el total de cargos electos elecciones municipales 2010

MUERTES ACCIDENTALES Y VIOLENTAS

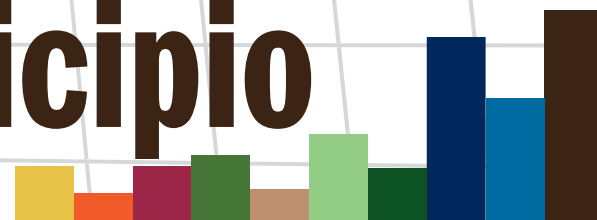
MUERTES ACCIDENTALES Y VIOLENTAS, POR TIPO DE MUERTE, AÑO 2014

SALUD

INDICADORES DE SALUD



Tu municipio en cifras



Los Hidalgos



Datos generales

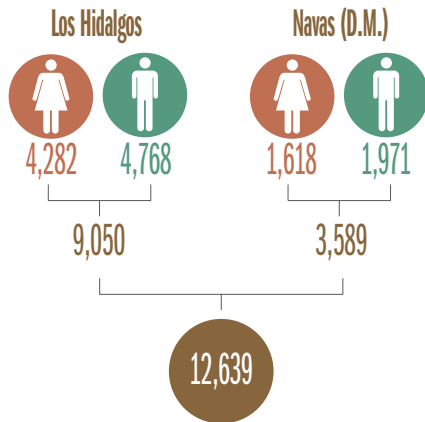
Región	Cibao Norte
Provincia	Puerto Plata
Municipio	Los Hidalgos
Distrito Municipal	Navas (D.M.)
Superficie	97.5 Km ²
Densidad de la población	130 hab/Km ²
Ley de creación	Ley No. 917 del 08 de diciembre de 1978

Los Hidalgos

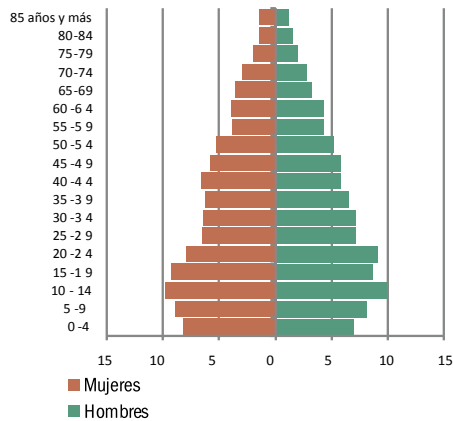


DEMOGRAFÍA

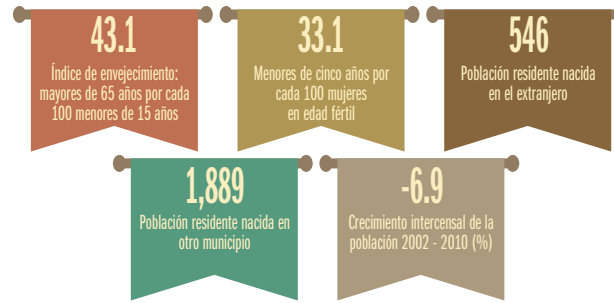
POBLACIÓN DEL MUNICIPIO POR SEXO, SEGÚN DISTRITOS MUNICIPALES, AÑO 2010



PIRÁMIDE DE POBLACIÓN, MUNICIPIO LOS HIDALGOS, 2010



INDICADORES CENSALES, AÑO 2010

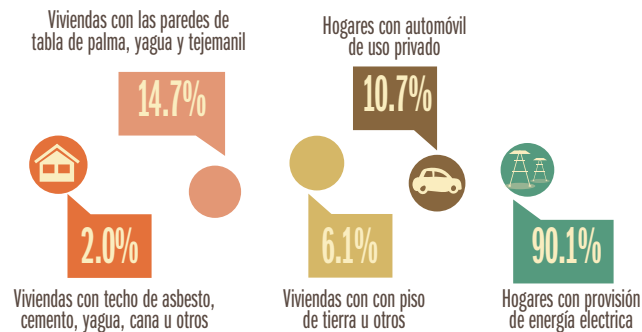


ESTADÍSTICAS VITALES, AÑO 2014



CALIDAD Y CONDICIONES DE VIDA

INDICADORES DE CONDICIONES DE VIDA, AÑO 2010



MEDIO AMBIENTE

INDICADORES DEL MEDIO AMBIENTE AL AÑO 2010



Fuente: IX Censo Nacional de Población y Vivienda 2010
Atlas de los Recursos Naturales de la República Dominicana, año 2003

TECNOLOGÍA Y MEDIOS DE COMUNICACIÓN

INDICADORES DE TECNOLOGÍAS DE LA INFORMACIÓN Y LAS COMUNICACIONES, 2013

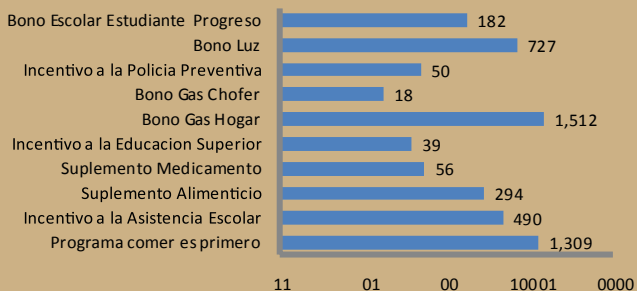


Fuente: IX Censo Nacional de Población y Vivienda 2010
Listado de emisoras (A.M. y F.M.) del Instituto Dominicano de las Telecomunicaciones (INDOTEL), 2013



POBREZA

NÚMERO DE BENEFICIARIOS DEL "PROGRAMA SOLIDARIDAD", SEGÚN PROGRAMA, MUNICIPIO LOS HIDALGOS, 2014*



*Un mismo beneficiario puede recibir más de un tipo de subsidio
Fuente: Mapa de subsidios 2014, Administradora de Subsidios Sociales (ADESS)

EDUCACIÓN

POBLACIÓN DE 5 AÑOS Y MÁS POR SEXO, SEGÚN EL NIVEL DE INSTRUCCIÓN ALCANZADO O TERMINADO. AÑO 2010

Nivel de instrucción alcanzado	Total	Hombres	Mujeres
Total	11,688	6,271	5,417
Nunca asistió a la escuela	1,664	1,013	651
Preprimaria	1,071	561	510
Primaria o Básica	5,379	2,926	2,453
Secundaria o Media	2,742	1,441	1,301
Universitaria o Superior	832	330	502

ESTUDIANTES MATRICULADOS POR SECTOR, SEGÚN EL NIVEL, AÑO 2012-2013

Nivel	Total	Sector		
		Público	Hombres	Mujeres
Total	2,706	2,632	74	-
Inicial	161	161	-	-
Básica	1,690	1,690	-	-
Media	705	631	74	-
Educ. de Adultos	150	150	-	-

ECONOMÍA Y EMPLEO

ESTRUCTURA DEL MERCADO LABORAL POR SEXO, AÑO 2010

	Total	Hombres	Mujeres
Población en edad de trabajar (PET)	10,616	5,724	4,892
Población económicamente activa (PEA)	3,907	2,984	923
Población ocupada	3,621	2,745	876
Población desocupada	286	239	47
Población inactiva	6,392	2,587	3,805
Tasa global de participación	36.8%	52.1%	18.9%
Tasa de ocupación	34.1%	48.0%	17.9%
Tasa de desempleo	7.3%	8.0%	5.1%

De **10,616** personas que están en edad de trabajar el **34.1%** tiene empleo

PARTICIPACIÓN POLÍTICA Y SOCIAL

INDICADORES ELECTORALES

74.4%

Participación elecciones municipales 2010

77.2%

Participación elecciones presidenciales 2012

33.3%

Mujeres en el total de cargos electos elecciones municipales 2010

SALUD

INDICADORES DE SALUD

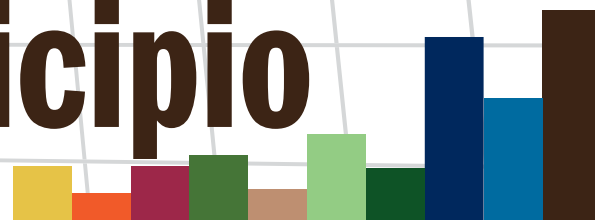


MUERTES ACCIDENTALES Y VIOLENTAS

MUERTES ACCIDENTALES Y VIOLENTAS, POR TIPO DE MUERTE, AÑO 2014



Tu municipio en cifras



Luperón



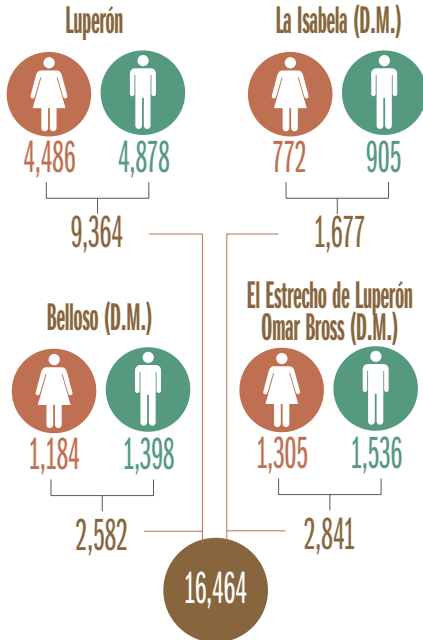
Datos generales

Región	Cibao Norte
Provincia	Puerto Plata
Municipio	Luperón
Distritos Municipales	La Isabela (D.M.) Belloso (D.M.) El Estrecho de Luperón Omar Bross (D.M.)
Superficie	255.8 Km ²
Densidad de la población	64 hab/Km ²
Ley de creación	Ley No. 925 del 18 de junio de 1945

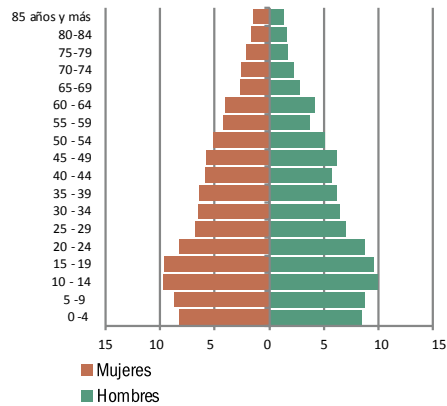


DEMOGRAFÍA

POBLACIÓN DEL MUNICIPIO POR SEXO, SEGÚN DISTRITOS MUNICIPALES, AÑO 2010



PIRÁMIDE DE POBLACIÓN, MUNICIPIO LUPERÓN, 2010



INDICADORES CENSALES, AÑO 2010

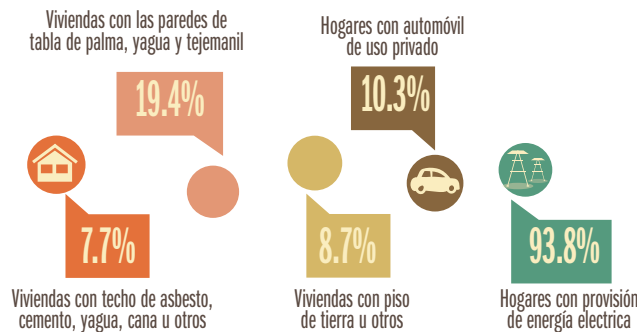


ESTADÍSTICAS VITALES, AÑO 2014



CALIDAD Y CONDICIONES DE VIDA

INDICADORES DE CONDICIONES DE VIDA, AÑO 2010



MEDIO AMBIENTE

INDICADORES DEL MEDIO AMBIENTE AL AÑO 2010

En el municipio de Luperón, el Ministerio de Medio Ambiente y Recursos Naturales identifica tres áreas protegidas: parque nacional La Hispaniola, refugio de vida silvestre Bahía de Luperón y el santuario de mamíferos marinos Santuario Marino del Norte.



Fuente: IX Censo Nacional de Población y Vivienda 2010
Atlas de los Recursos Naturales de la República Dominicana, año 2003

TECNOLOGÍA Y MEDIOS DE COMUNICACIÓN

INDICADORES DE TECNOLOGÍAS DE LA INFORMACIÓN Y LAS COMUNICACIONES, 2013

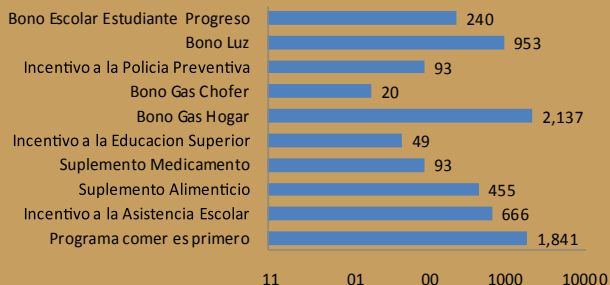


Fuente: IX Censo Nacional de Población y Vivienda 2010
Listado de emisoras (A.M. y F.M.) del Instituto Dominicano de las Telecomunicaciones (INDOTEL), 2013



POBREZA

NÚMERO DE BENEFICIARIOS DEL "PROGRAMA SOLIDARIDAD", SEGÚN PROGRAMA, MUNICIPIO LUPERÓN, 2014*



*Un mismo beneficiario puede recibir más de un tipo de subsidio
Fuente: Mapa de subsidios 2014, Administradora de Subsidios Sociales (ADESS)

EDUCACIÓN

POBLACIÓN DE 5 AÑOS Y MÁS POR SEXO, SEGÚN EL NIVEL DE INSTRUCCIÓN ALCANZADO O TERMINADO. AÑO 2010

Nivel de instrucción alcanzado	Total	Hombres	Mujeres
Total	15,084	7,978	7,106
Nunca asistió a la escuela	1,937	1,162	775
Preprimaria	1,193	660	533
Primaria o Básica	7,388	3,952	3,436
Secundaria o Media	3,468	1,756	1,712
Universitaria o Superior	1,098	448	650

ESTUDIANTES MATRICULADOS POR SECTOR, SEGÚN EL NIVEL, AÑO 2012-2013

Nivel	Total	Sector		
		Público	Hombres	Mujeres
Total	4,178	3,912	-	266
Inicial	334	216	-	118
Básica	2,688	2,540	-	148
Media	967	967	-	-
Educ. de Adultos	189	189	-	-

ECONOMÍA Y EMPLEO

ESTRUCTURA DEL MERCADO LABORAL POR SEXO, AÑO 2010

	Total	Hombres	Mujeres
Población en edad de trabajar (PET)	13,640	7,214	6,426
Población económicamente activa (PEA)	4,804	3,528	1,276
Población ocupada	4,298	3,151	1,147
Población desocupada	506	377	129
Población inactiva	8,660	3,592	5,068
Tasa global de participación	35.2%	48.9%	19.9%
Tasa de ocupación	31.5%	43.7%	17.8%
Tasa de desempleo	10.5%	10.7%	10.1%

De **13,640** personas que están en edad de trabajar el **31.5%** tiene empleo

PARTICIPACIÓN POLÍTICA Y SOCIAL

INDICADORES ELECTORALES

73.6%

Participación elecciones municipales 2010

77.8%

Participación elecciones presidenciales 2012

40.9%

Mujeres en el total de cargos electos elecciones municipales 2010

MUERTES ACCIDENTALES Y VIOLENTAS

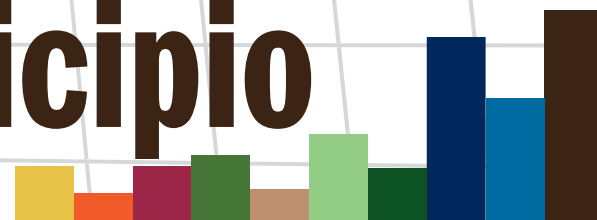
MUERTES ACCIDENTALES Y VIOLENTAS, POR TIPO DE MUERTE, AÑO 2014

SALUD

INDICADORES DE SALUD



Tu municipio en cifras



Sosúa



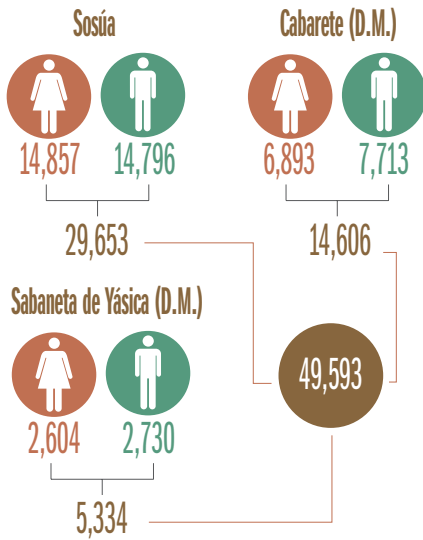
Datos generales

Región	Cibao Norte
Provincia	Puerto Plata
Municipio	Sosúa
Distritos Municipales	Cabarete (D.M.) Sabaneta de Yásica (D.M.)
Superficie	267.7 Km ²
Densidad de la población	185 hab/Km ²
Ley de creación	Ley 916 del 12 de agosto de 1978

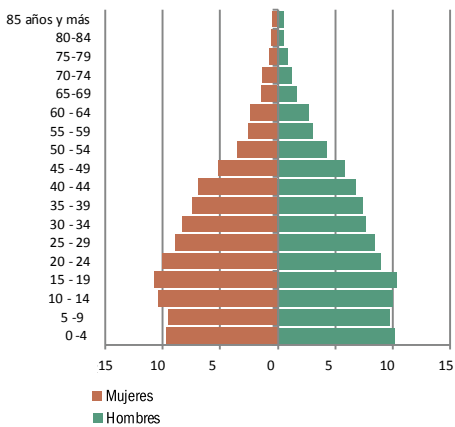


DEMOGRAFÍA

POBLACIÓN DEL MUNICIPIO POR SEXO, SEGÚN DISTRITOS MUNICIPALES, AÑO 2010



PIRÁMIDE DE POBLACIÓN, MUNICIPIO SOSÚA, 2010



INDICADORES CENSALES, AÑO 2010

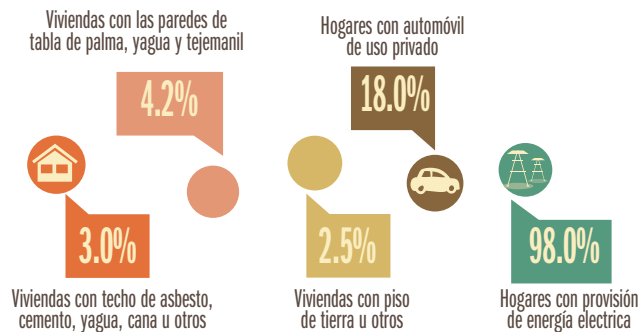


ESTADÍSTICAS VITALES, AÑO 2014



CALIDAD Y CONDICIONES DE VIDA

INDICADORES DE CONDICIONES DE VIDA, AÑO 2010



MEDIO AMBIENTE

INDICADORES DEL MEDIO AMBIENTE AL AÑO 2010

En el municipio de Sosúa, el Ministerio de Medio Ambiente y Recursos Naturales identifica un área protegida: Lagunas Cabarete y Goleta.



Fuente: IX Censo Nacional de Población y Vivienda 2010 Atlas de los Recursos Naturales de la República Dominicana, año 2003

TECNOLOGÍA Y MEDIOS DE COMUNICACIÓN

INDICADORES DE TECNOLOGÍAS DE LA INFORMACIÓN Y LAS COMUNICACIONES, 2013

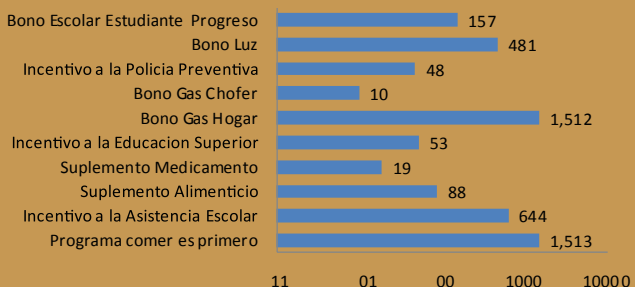


Fuente: IX Censo Nacional de Población y Vivienda 2010 Listado de emisoras (A.M. y F.M.) del Instituto Dominicano de las Telecomunicaciones (INDOTEL), 2013



POBREZA

NÚMERO DE BENEFICIARIOS DEL "PROGRAMA SOLIDARIDAD", SEGÚN PROGRAMA, MUNICIPIO SOSÚA, 2014*



*Un mismo beneficiario puede recibir más de un tipo de subsidio
Fuente: Mapa de subsidios 2014, Administradora de Subsidios Sociales (ADESS)

EDUCACIÓN

POBLACIÓN DE 5 AÑOS Y MÁS POR SEXO, SEGÚN EL NIVEL DE INSTRUCCIÓN ALCANZADO O TERMINADO. AÑO 2010

Nivel de instrucción alcanzado	Total	Hombres	Mujeres
Total	44,644	22,659	21,985
Nunca asistió a la escuela	3,452	1,874	1,578
Preprimaria	2,306	1,228	1,078
Primaria o Básica	20,388	10,637	9,751
Secundaria o Media	14,037	6,880	7,157
Universitaria o Superior	4,461	2,040	2,421

ESTUDIANTES MATRICULADOS POR SECTOR, SEGÚN EL NIVEL, AÑO 2012-2013

Nivel	Total	Sector		
		Público	Hombres	Mujeres
Total	15,771	10,997	4,761	13
Inicial	1,653	476	1,177	-
Básica	9,413	6,375	3,025	13
Media	3,041	2,482	559	-
Educ. de Adultos	1,664	1,664	-	-

ECONOMÍA Y EMPLEO

ESTRUCTURA DEL MERCADO LABORAL POR SEXO, AÑO 2010

	Hombres	Mujeres
Población en edad de trabajar (PET)	39,867	20,210
Población económicamente activa (PEA)	18,129	11,524
Población ocupada	16,628	10,678
Población desocupada	1,501	846
Población inactiva	21,122	8,367
Tasa global de participación	45.5%	57.0%
Tasa de ocupación	41.7%	52.8%
Tasa de desempleo	8.3%	7.3%

De **39,867** personas que están en edad de trabajar el **41.7%** tiene empleo

PARTICIPACIÓN POLÍTICA Y SOCIAL

INDICADORES ELECTORALES

68.4%

Participación elecciones municipales 2010

71.9%

Participación elecciones presidenciales 2012

42.1%

Mujeres en el total de cargos electos elecciones municipales 2010

SALUD

INDICADORES DE SALUD

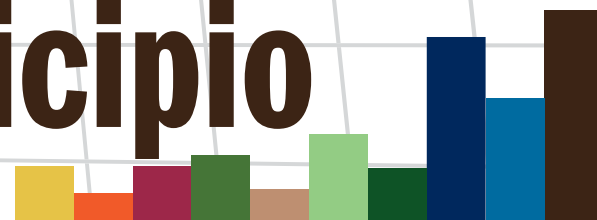


MUERTES ACCIDENTALES Y VIOLENTAS

MUERTES ACCIDENTALES Y VIOLENTAS, POR TIPO DE MUERTE, AÑO 2014



Tu municipio en cifras



Villa Isabela



Datos generales

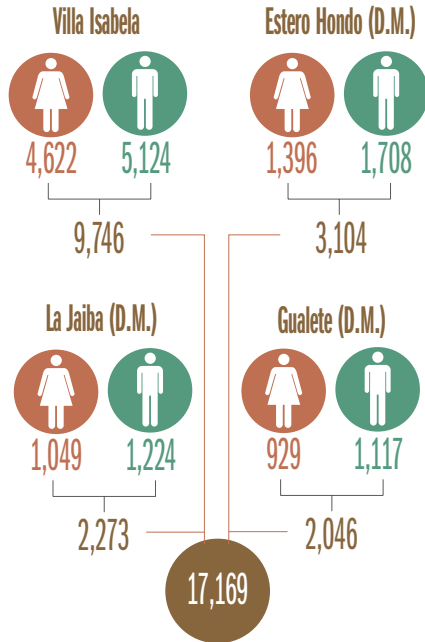
Región	Cibao Norte
Provincia	Puerto Plata
Municipio	Villa Isabela
Distritos Municipales	Estero Hondo (D.M.) La Jaiba (D.M.) Gualete (D.M.)
Superficie	211.7 Km ²
Densidad de la población	81 hab/Km ²
Ley de creación	Ley No. 23-89 del 16 de mayo de 1989

Villa Isabela

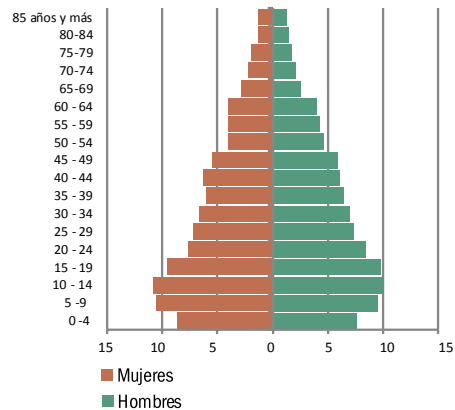


DEMOGRAFÍA

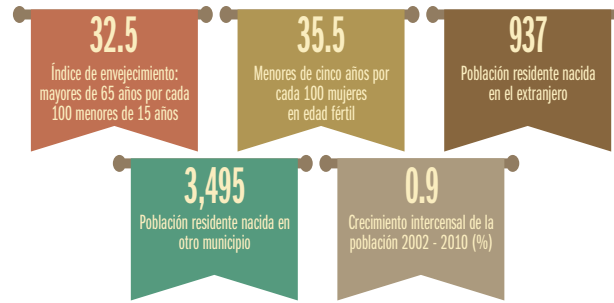
POBLACIÓN DEL MUNICIPIO POR SEXO, SEGÚN DISTRITOS MUNICIPALES, AÑO 2010



PIRÁMIDE DE POBLACIÓN, MUNICIPIO VILLA ISABELA, 2010



INDICADORES CENSALES, AÑO 2010

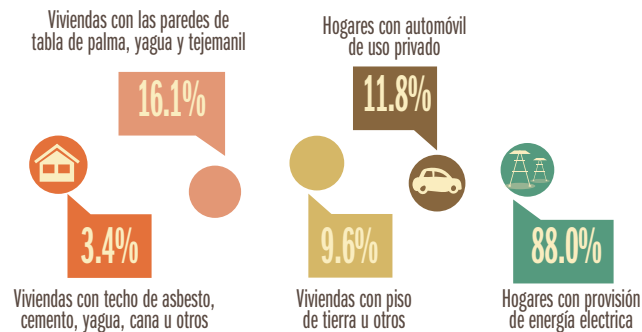


ESTADÍSTICAS VITALES, AÑO 2014



CALIDAD Y CONDICIONES DE VIDA

INDICADORES DE CONDICIONES DE VIDA, AÑO 2010



MEDIO AMBIENTE

INDICADORES DEL MEDIO AMBIENTE AL AÑO 2010

En el municipio de Villa Isabela, el Ministerio de Medio Ambiente y Recursos Naturales identifica dos áreas protegidas: parque nacional La Hispaniola y el santuario de mamíferos marinos Santuario Marino del Norte.



Fuente: IX Censo Nacional de Población y Vivienda 2010
Atlas de los Recursos Naturales de la República Dominicana, año 2003

TECNOLOGÍA Y MEDIOS DE COMUNICACIÓN

INDICADORES DE TECNOLOGÍAS DE LA INFORMACIÓN Y LAS COMUNICACIONES, 2013

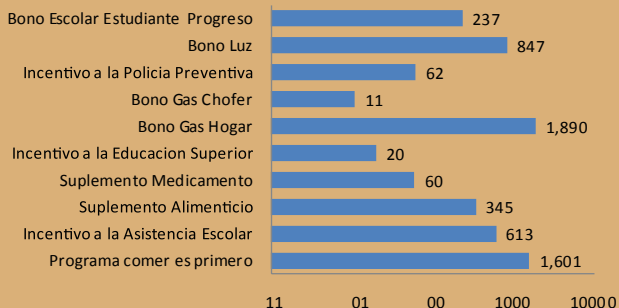


Fuente: IX Censo Nacional de Población y Vivienda 2010
Listado de emisoras (A.M. y F.M.) del Instituto Dominicano de las Telecomunicaciones (INDOTEL), 2013



POBREZA

NÚMERO DE BENEFICIARIOS DEL "PROGRAMA SOLIDARIDAD", SEGÚN PROGRAMA, MUNICIPIO VILLA ISABELA, 2014*



*Un mismo beneficiario puede recibir más de un tipo de subsidio
Fuente: Mapa de subsidios 2014, Administradora de Subsidios Sociales (ADESS)

EDUCACIÓN

POBLACIÓN DE 5 AÑOS Y MÁS POR SEXO, SEGÚN EL NIVEL DE INSTRUCCIÓN ALCANZADO O TERMINADO. AÑO 2010

Nivel de instrucción alcanzado	Total	Hombres	Mujeres
Total	15,789	8,481	7,308
Nunca asistió a la escuela	2,383	1,447	936
Preprimaria	981	541	440
Primaria o Básica	8,024	4,363	3,661
Secundaria o Media	3,484	1,754	1,730
Universitaria o Superior	917	376	541

ESTUDIANTES MATRICULADOS POR SECTOR, SEGÚN EL NIVEL, AÑO 2012-2013

Nivel	Total	Sector		
		Público	Hombres	Mujeres
Total	4,416	4,212	204	-
Inicial	295	225	70	-
Básica	2,853	2,739	114	-
Media	1,016	996	20	-
Educ. de Adultos	252	252	-	-

ECONOMÍA Y EMPLEO

ESTRUCTURA DEL MERCADO LABORAL POR SEXO, AÑO 2010

	Total	Hombres	Mujeres
Población en edad de trabajar (PET)	14,069	7,603	6,466
Población económicamente activa (PEA)	5,505	4,030	1,475
Población ocupada	5,129	3,771	1,358
Población desocupada	376	259	117
Población inactiva	8,280	3,431	4,879
Tasa global de participación	39.1%	53.0%	22.8%
Tasa de ocupación	36.5%	49.6%	21.0%
Tasa de desempleo	6.8%	6.4%	7.9%

De **14,069** personas que están en edad de trabajar el **36.5%** tiene empleo

PARTICIPACIÓN POLÍTICA Y SOCIAL

INDICADORES ELECTORALES

70.5%

Participación elecciones municipales 2010

76.1%

Participación elecciones presidenciales 2012

27.3%

Mujeres en el total de cargos electos elecciones municipales 2010

SALUD

INDICADORES DE SALUD

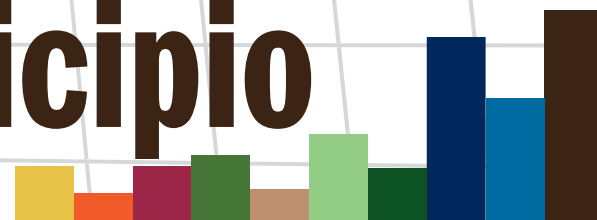


MUERTES ACCIDENTALES Y VIOLENTAS

MUERTES ACCIDENTALES Y VIOLENTAS, POR TIPO DE MUERTE, AÑO 2014



Tu municipio en cifras



Villa Montellano



Datos generales

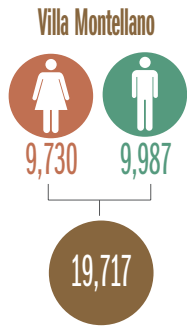
Región	Cibao Norte
Provincia	Puerto Plata
Municipio	Villa Montellano
Superficie	71.9 Km ²
Densidad de la población	274 hab/Km ²
Ley de creación	Ley No. 706 del 21 de enero de 2006

Villa Montellano



DEMOGRAFÍA

POBLACIÓN DEL MUNICIPIO POR SEXO, SEGÚN DISTRITOS MUNICIPALES, AÑO 2010



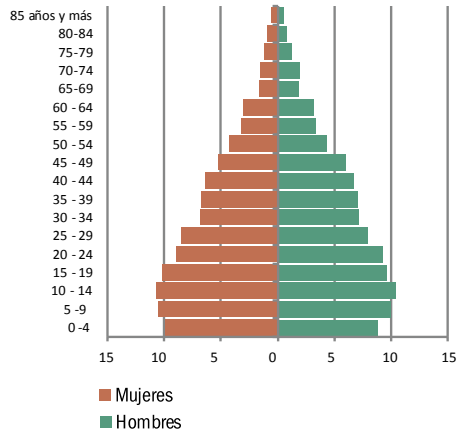
INDICADORES CENSALES, AÑO 2010



ESTADÍSTICAS VITALES, AÑO 2014

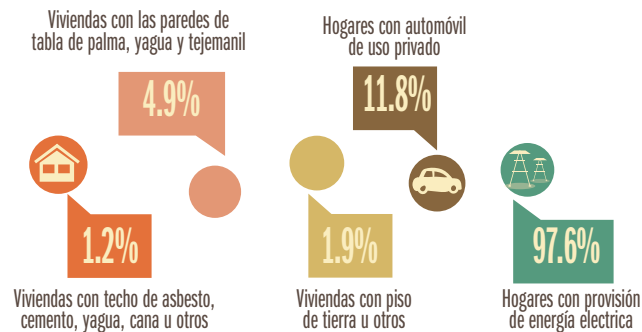


PIRÁMIDE DE POBLACIÓN, MUNICIPIO VILLA MONTELLANO, 2010



CALIDAD Y CONDICIONES DE VIDA

INDICADORES DE CONDICIONES DE VIDA, AÑO 2010



MEDIO AMBIENTE

INDICADORES DEL MEDIO AMBIENTE AL AÑO 2010

En el municipio de Villa Montellano, el Ministerio de Medio Ambiente y Recursos Naturales identifica un área protegida: vía panorámica Carretera Santiago (La Cumbre).



Fuente: IX Censo Nacional de Población y Vivienda 2010
Atlas de los Recursos Naturales de la República Dominicana, año 2003

TECNOLOGÍA Y MEDIOS DE COMUNICACIÓN

INDICADORES DE TECNOLOGÍAS DE LA INFORMACIÓN Y LAS COMUNICACIONES, 2013

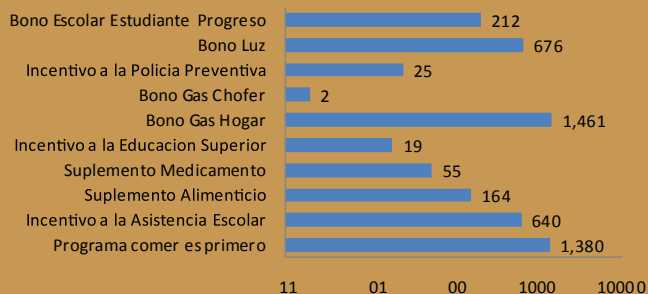


Fuente: IX Censo Nacional de Población y Vivienda 2010
Listado de emisoras (A.M. y F.M.) del Instituto Dominicano de las Telecomunicaciones (INDOTEL), 2013



POBREZA

NÚMERO DE BENEFICIARIOS DEL "PROGRAMA SOLIDARIDAD", SEGÚN PROGRAMA, MUNICIPIO VILLA MONTELLANO, 2014*



*Un mismo beneficiario puede recibir más de un tipo de subsidio
Fuente: Mapa de subsidios 2014, Administradora de Subsidios Sociales (ADESS)

EDUCACIÓN

POBLACIÓN DE 5 AÑOS Y MÁS POR SEXO, SEGÚN EL NIVEL DE INSTRUCCIÓN ALCANZADO O TERMINADO. AÑO 2010

Nivel de instrucción alcanzado	Total	Hombres	Mujeres
Total	17,866	9,099	8,767
Nunca asistió a la escuela	1,647	891	756
Preprimaria	987	506	481
Primaria o Básica	8,798	4,540	4,258
Secundaria o Media	5,142	2,647	2,495
Universitaria o Superior	1,292	515	777

ESTUDIANTES MATRICULADOS POR SECTOR, SEGÚN EL NIVEL, AÑO 2012-2013

Nivel	Total	Sector		
		Público	Hombres	Mujeres
Total	5,569	3,957	1,409	203
Inicial	522	140	355	27
Básica	3,215	2,290	749	176
Media	1,096	791	305	-
Educ. de Adultos	736	736	-	-

ECONOMÍA Y EMPLEO

ESTRUCTURA DEL MERCADO LABORAL POR SEXO, AÑO 2010

	Total	Hombres	Mujeres
Población en edad de trabajar (PET)	15,855	8,113	7,742
Población económicamente activa (PEA)	6,465	4,318	2,147
Población ocupada	6,022	4,047	1,975
Población desocupada	443	271	172
Población inactiva	9,155	3,656	5,499
Tasa global de participación	40.8%	53.2%	27.7%
Tasa de ocupación	38.0%	49.9%	25.5%
Tasa de desempleo	6.9%	6.3%	8.0%

De **15,855** personas que están en edad de trabajar el **38.0%** tiene empleo

PARTICIPACIÓN POLÍTICA Y SOCIAL

INDICADORES ELECTORALES

70.5%
Participación elecciones municipales 2010

76.1%
Participación elecciones presidenciales 2012

27.3%
Mujeres en el total de cargos electos elecciones municipales 2010

SALUD

INDICADORES DE SALUD

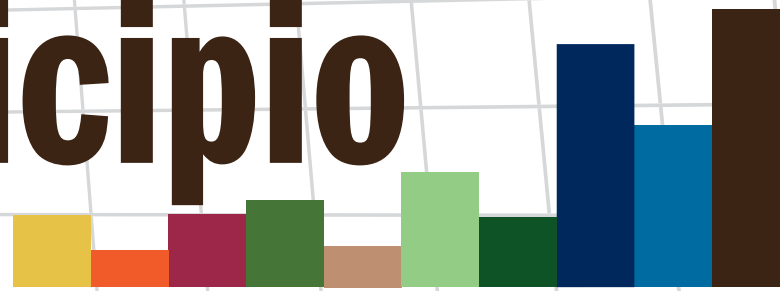


MUERTES ACCIDENTALES Y VIOLENTAS

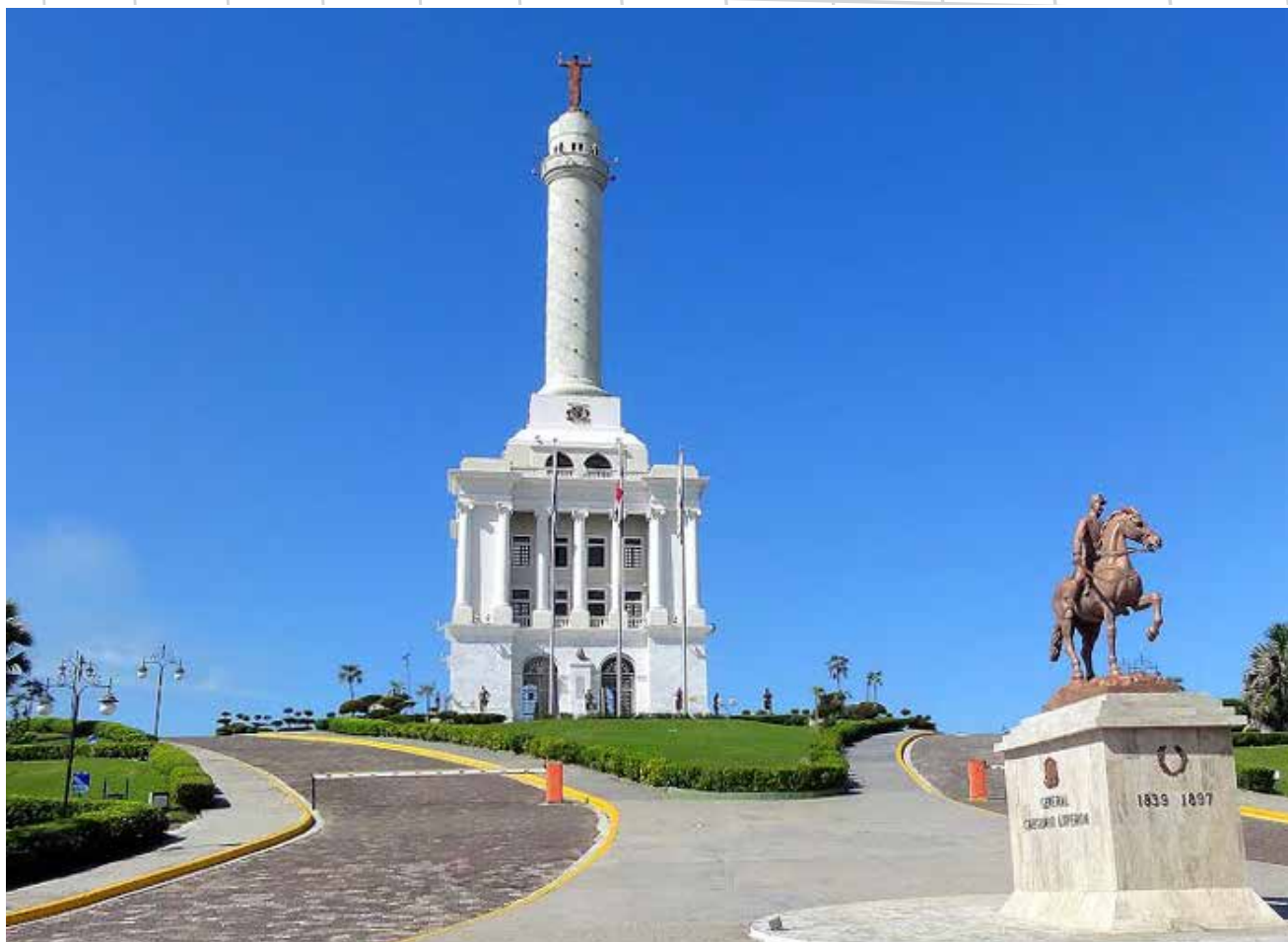
MUERTES ACCIDENTALES Y VIOLENTAS, POR TIPO DE MUERTE, AÑO 2014



Tu municipio en cifras



Santiago



one

Oficina Nacional de Estadística

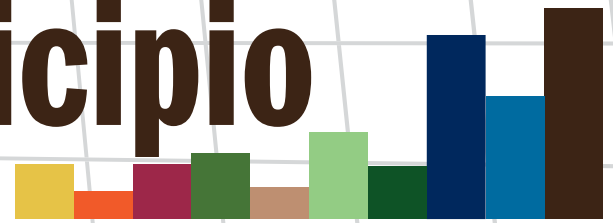
Contenido



Santiago

- Santiago de los Caballeros
- Sabana Iglesia
- Jánico
- San José de la Matas
- Tamboríl
- Villa Bisonó
- Villa González
- Licey al Medio
- Puñal

Tu municipio en cifras



Santiago de los Caballeros



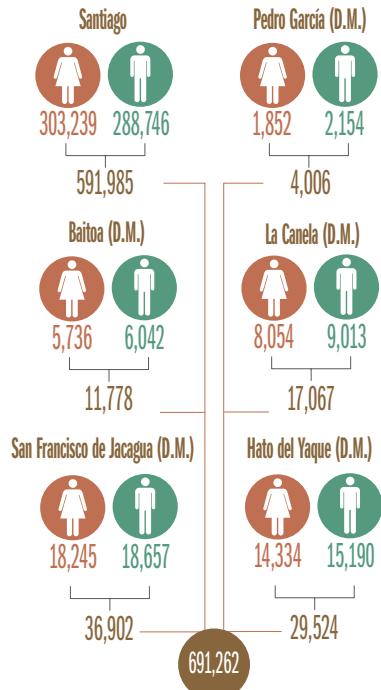
Datos generales

Región	Cibao Norte
Provincia	Santiago
Municipio	Santiago
Distritos Municipales	Pedro García (D.M.) Baitoa (D.M.)* La Canela (D.M.) San Francisco de Jacagua (D.M.) Hato del Yaque (D.M.)
Superficie	474.1 Km ²
Densidad de la Población	1,458 hab/Km ²
Ley de Creación	Ley No. 40c del 09 de junio de 1845

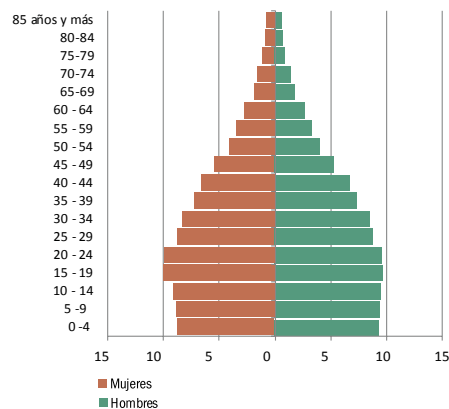


DEMOGRAFÍA

POBLACIÓN DEL MUNICIPIO POR SEXO, SEGÚN DISTRITOS MUNICIPALES, AÑO 2010



PIRÁMIDE DE POBLACIÓN, MUNICIPIO SANTIAGO, 2010



INDICADORES CENSALES, AÑO 2010

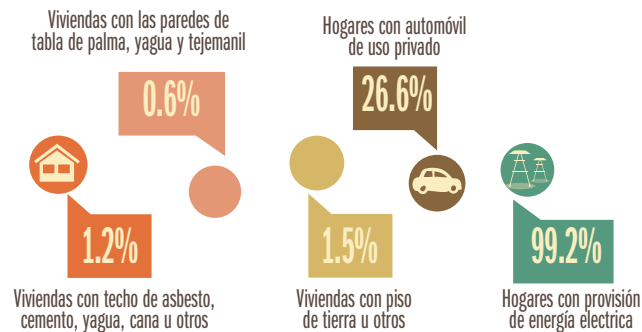


ESTADÍSTICAS VITALES, AÑO 2014



CALIDAD Y CONDICIONES DE VIDA

INDICADORES DE CONDICIONES DE VIDA, AÑO 2010



MEDIO AMBIENTE

INDICADORES DEL MEDIO AMBIENTE AL AÑO 2010

En el municipio de Santiago, el Ministerio de Medio Ambiente y Recursos Naturales identifica cuatro áreas protegidas: monumento natural Diego de Ocampo, monumento natural La Tinaja, reserva científica Dicayagua y la vía panorámica Carretera Santiago - La Cumbre - Puerto Plata.



Fuente: IX Censo Nacional de Población y Vivienda 2010
Atlas de los Recursos Naturales de la República Dominicana, año 2003

TECNOLOGÍA Y MEDIOS DE COMUNICACIÓN

INDICADORES DE TECNOLOGÍAS DE LA INFORMACIÓN Y LAS COMUNICACIONES, 2013

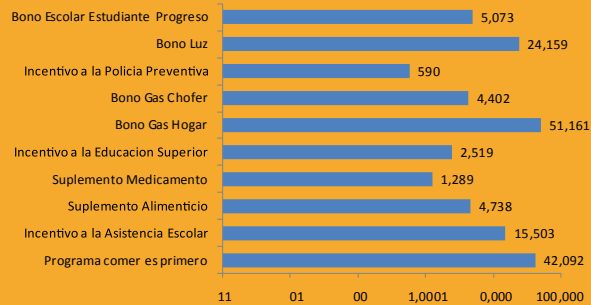


Fuente: IX Censo Nacional de Población y Vivienda 2010
Listado de emisoras (A.M. y F.M.) del Instituto Dominicano de las Telecomunicaciones (INDOTEL), 2013



POBREZA

NÚMERO DE BENEFICIARIOS DEL "PROGRAMA SOLIDARIDAD", SEGÚN PROGRAMA, MUNICIPIO SANTIAGO, 2014*



*Un mismo beneficiario puede recibir más de un tipo de subsidio
Fuente: Mapa de subsidios 2014, Administradora de Subsidios Sociales (ADESS)

EDUCACIÓN

POBLACIÓN DE 5 AÑOS Y MÁS POR SEXO, SEGÚN EL NIVEL DE INSTRUCCIÓN ALCANZADO O TERMINADO. AÑO 2010

Nivel de instrucción alcanzado	Total	Hombres	Mujeres
Total	628,719	308,095	320,624
Nunca asistió a la escuela	39,000	19,977	19,023
Preprimaria	38,928	19,954	18,974
Primaria o Básica	268,715	138,524	130,191
Secundaria o Media	174,667	84,491	90,176
Universitaria o Superior	107,409	45,149	62,260

ESTUDIANTES MATRICULADOS POR SECTOR, SEGÚN EL NIVEL, AÑO 2012-2013

Nivel	Total	Sector		
		Público	Hombres	Mujeres
Total	192,520	130,371	59,289	2,860
Inicial	18,667	5,269	13,149	249
Básica	113,908	78,070	34,010	1,828
Media	42,539	31,848	10,691	-
Educ. de Adultos	17,406	15,184	1,439	783

ECONOMÍA Y EMPLEO

ESTRUCTURA DEL MERCADO LABORAL POR SEXO, AÑO 2010

	Total	Hombres	Mujeres
Población en edad de trabajar (PET)	565,585	276,089	289,496
Población económicamente activa (PEA)	255,256	156,375	98,881
Población ocupada	240,893	148,744	92,149
Población desocupada	14,363	7,631	6,732
Población inactiva	299,999	114,714	185,285
Tasa global de participación	45.1%	56.6%	34.2%
Tasa de ocupación	42.6%	53.9%	31.8%
Tasa de desempleo	5.6%	4.9%	6.8%

De **565,585** personas que están en edad de trabajar el **42.6%** tiene empleo

PARTICIPACIÓN POLÍTICA Y SOCIAL

INDICADORES ELECTORALES

48.0%

Participación elecciones municipales 2010

64.1%

Participación elecciones presidenciales 2012

33.8%

Mujeres en el total de cargos electos elecciones municipales 2010

SALUD

INDICADORES DE SALUD

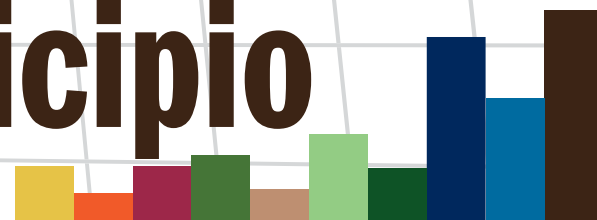


MUERTES ACCIDENTALES Y VIOLENTAS

MUERTES ACCIDENTALES Y VIOLENTAS, POR TIPO DE MUERTE, AÑO 2014



Tu municipio en cifras



Sabana Iglesia



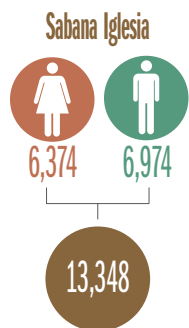
Datos generales

Región	Cibao Norte
Provincia	Santiago
Municipio	Sabana Iglesia
Superficie	58.3 Km ²
Densidad de la Población	229 hab/Km ²
Ley de Creación	Ley No. 58-07 del 18 de mayo de 2007



DEMOGRAFÍA

POBLACIÓN DEL MUNICIPIO POR SEXO, SEGÚN DISTRITOS MUNICIPALES, AÑO 2010



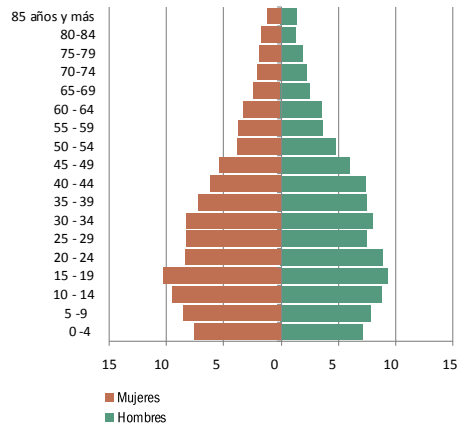
INDICADORES CENSALES, AÑO 2010



ESTADÍSTICAS VITALES, AÑO 2014

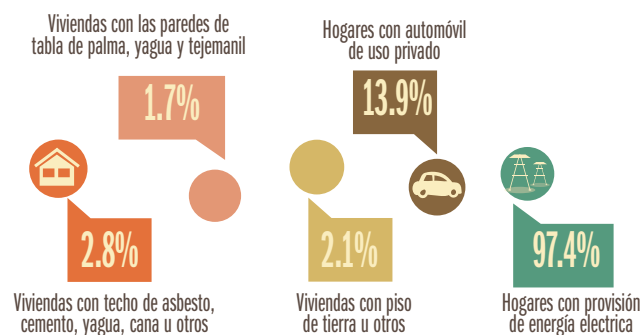


PIRÁMIDE DE POBLACIÓN, MUNICIPIO SABANA IGLESIA, 2010



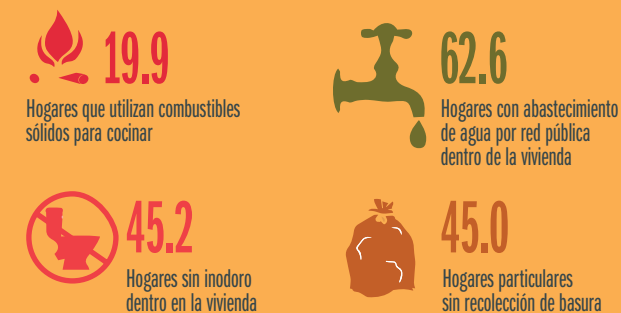
CALIDAD Y CONDICIONES DE VIDA

INDICADORES DE CONDICIONES DE VIDA, AÑO 2010



MEDIO AMBIENTE

INDICADORES DEL MEDIO AMBIENTE AL AÑO 2010



Fuente: IX Censo Nacional de Población y Vivienda 2010
Atlas de los Recursos Naturales de la República Dominicana, año 2003

TECNOLOGÍA Y MEDIOS DE COMUNICACIÓN

INDICADORES DE TECNOLOGÍAS DE LA INFORMACIÓN Y LAS COMUNICACIONES, 2013

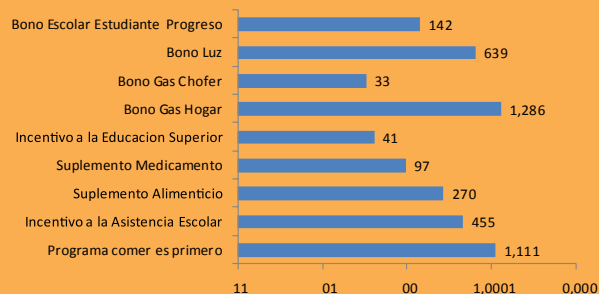


Fuente: IX Censo Nacional de Población y Vivienda 2010
Listado de emisoras (A.M. y F.M.) del Instituto Dominicano de las Telecomunicaciones (INDOTEL), 2013



POBREZA

NÚMERO DE BENEFICIARIOS DEL "PROGRAMA SOLIDARIDAD", SEGÚN PROGRAMA, MUNICIPIO SABANA IGLESIA, 2014*



*Un mismo beneficiario puede recibir más de un tipo de subsidio
Fuente: Mapa de subsidios 2014, Administradora de Subsidios Sociales (ADESS)

EDUCACIÓN

POBLACIÓN DE 5 AÑOS Y MÁS POR SEXO, SEGÚN EL NIVEL DE INSTRUCCIÓN ALCANZADO O TERMINADO. AÑO 2010

Nivel de instrucción alcanzado	Total	Hombres	Mujeres
Total	12,362	6,472	5,890
Nunca asistió a la escuela	1,581	924	657
Preprimaria	865	466	399
Primaria o Básica	6,636	3,591	3,045
Secundaria o Media	2,695	1,249	1,446
Universitaria o Superior	585	242	343

ESTUDIANTES MATRICULADOS POR SECTOR, SEGÚN EL NIVEL, AÑO 2012-2013

Nivel	Total	Sector		
		Público	Hombres	Mujeres
Total	N.D	N.D	N.D	N.D
Inicial	N.D	N.D	N.D	N.D
Básica	N.D	N.D	N.D	N.D
Media	N.D	N.D	N.D	N.D
Educ. de Adultos	N.D	N.D	N.D	N.D

N.D.: No disponible

ECONOMÍA Y EMPLEO

ESTRUCTURA DEL MERCADO LABORAL POR SEXO, AÑO 2010

	Total	Hombres	Mujeres
Población en edad de trabajar (PET)	11,268	5,920	5,348
Población económicamente activa (PEA)	4,036	2,791	1,245
Población ocupada	3,741	2,572	1,169
Población desocupada	295	219	76
Población inactiva	7,099	3,045	4,054
Tasa global de participación	35.8%	47.1%	23.3%
Tasa de ocupación	33.2%	43.4%	21.9%
Tasa de desempleo	7.3%	7.8%	6.1%

De **11,268** personas que están en edad de trabajar el **33.2%** tiene empleo

PARTICIPACIÓN POLÍTICA Y SOCIAL

INDICADORES ELECTORALES

58.8%

Participación elecciones municipales 2010

62.4%

Participación elecciones presidenciales 2012

57.1%

Mujeres en el total de cargos electos elecciones municipales 2010

SALUD

INDICADORES DE SALUD

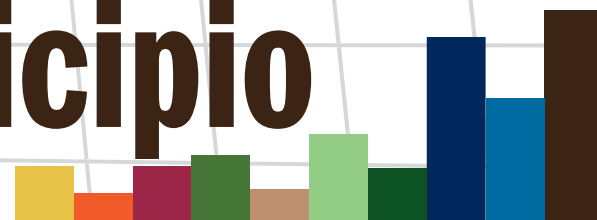


MUERTES ACCIDENTALES Y VIOLENTAS

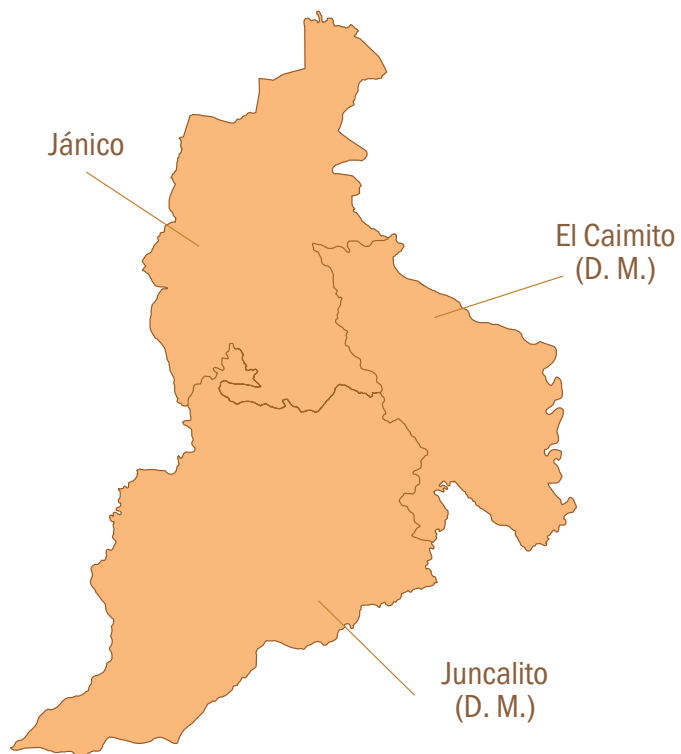
MUERTES ACCIDENTALES Y VIOLENTAS, POR TIPO DE MUERTE, AÑO 2014



Tu municipio en cifras



Jánico



Datos generales

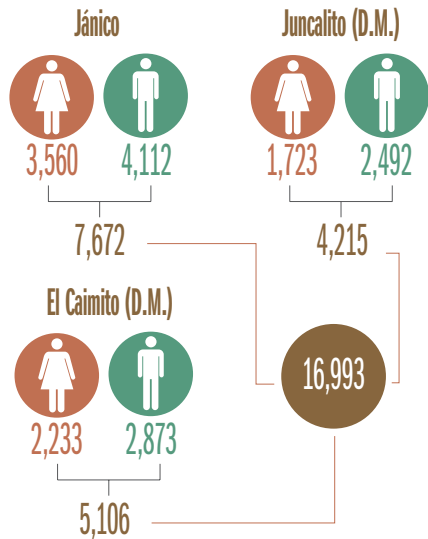
Región	Cibao Norte
Provincia	Santiago
Municipio	Jánico
Distritos Municipales	Juncalito (D.M.) El Caimito (D.M.)
Superficie	403.2 Km ²
Densidad de la Población	42 hab/Km ²
Ley de Creación	Ley No. 4803C del 09 de septiembre de 1907

Jánico



DEMOGRAFÍA

POBLACIÓN DEL MUNICIPIO POR SEXO, SEGÚN DISTRITOS MUNICIPALES, AÑO 2010



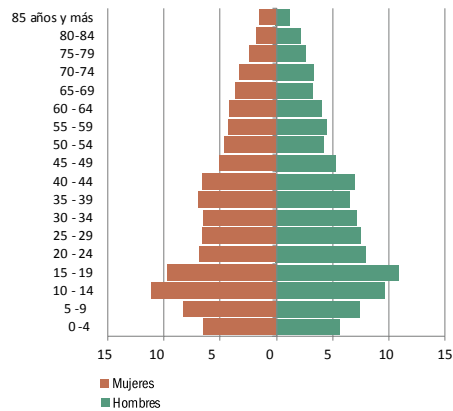
INDICADORES CENSALES, AÑO 2010



ESTADÍSTICAS VITALES, AÑO 2014

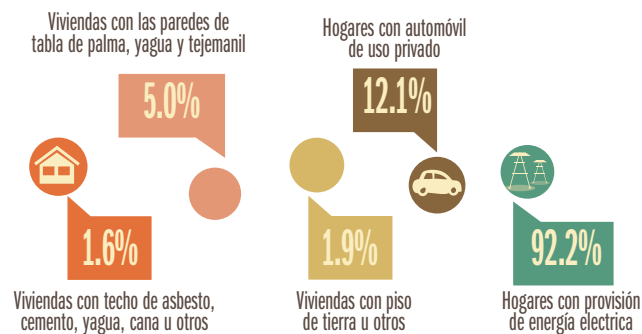


PIRÁMIDE DE POBLACIÓN, MUNICIPIO JÁNICO, 2010



CALIDAD Y CONDICIONES DE VIDA

INDICADORES DE CONDICIONES DE VIDA, AÑO 2010



MEDIO AMBIENTE

INDICADORES DEL MEDIO AMBIENTE AL AÑO 2010

En el municipio de Jánico, el Ministerio de Medio Ambiente y Recursos Naturales identifica tres áreas protegidas: parque nacional Armando Bermúdez, reserva forestal Dicayagua y reserva forestal Alto Bao.



Fuente: IX Censo Nacional de Población y Vivienda 2010
Atlas de los Recursos Naturales de la República Dominicana, año 2003

TECNOLOGÍA Y MEDIOS DE COMUNICACIÓN

INDICADORES DE TECNOLOGÍAS DE LA INFORMACIÓN Y LAS COMUNICACIONES, 2013

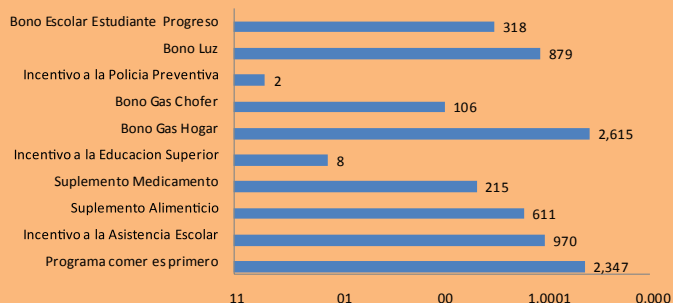


Fuente: IX Censo Nacional de Población y Vivienda 2010
Listado de emisoras (A.M. y F.M.) del Instituto Dominicano de las Telecomunicaciones (INDOTEL), 2013



POBREZA

NÚMERO DE BENEFICIARIOS DEL "PROGRAMA SOLIDARIDAD", SEGÚN PROGRAMA, MUNICIPIO JÁNICO, 2014*



*Un mismo beneficiario puede recibir más de un tipo de subsidio
Fuente: Mapa de subsidios 2014, Administradora de Subsidios Sociales (ADESS)

EDUCACIÓN

POBLACIÓN DE 5 AÑOS Y MÁS POR SEXO, SEGÚN EL NIVEL DE INSTRUCCIÓN ALCANZADO O TERMINADO. AÑO 2010

Nivel de instrucción alcanzado	Total	Hombres	Mujeres
Total	15,975	8,949	7,026
Nunca asistió a la escuela	2,445	1,508	937
Preprimaria	695	402	293
Primaria o Básica	9,862	5,575	4,287
Secundaria o Media	2,356	1,204	1,152
Universitaria o Superior	617	260	357

ESTUDIANTES MATRICULADOS POR SECTOR, SEGÚN EL NIVEL, AÑO 2012-2013

Nivel	Total	Sector		
		Público	Hombres	Mujeres
Total	3,449	3,362	45	42
Inicial	185	140	45	-
Básica	2,343	2,301	-	42
Media	921	921	-	-
Educ. de Adultos	-	-	-	-

ECONOMÍA Y EMPLEO

ESTRUCTURA DEL MERCADO LABORAL POR SEXO, AÑO 2010

	Total	Hombres	Mujeres
Población en edad de trabajar (PET)	14,652	8,248	6,404
Población económicamente activa (PEA)	4,602	3,650	952
Población ocupada	4,250	3,341	909
Población desocupada	352	309	43
Población inactiva	9,829	4,496	5,333
Tasa global de participación	31.4%	44.3%	14.9%
Tasa de ocupación	29.0%	40.5%	14.2%
Tasa de desempleo	7.6%	8.5%	4.5%

De **14,652** personas que están en edad de trabajar el **29.0%** tiene empleo

PARTICIPACIÓN POLÍTICA Y SOCIAL

INDICADORES ELECTORALES

56.8%

Participación elecciones municipales 2010

57.3%

Participación elecciones presidenciales 2012

41.2%

Mujeres en el total de cargos electos elecciones municipales 2010

SALUD

INDICADORES DE SALUD

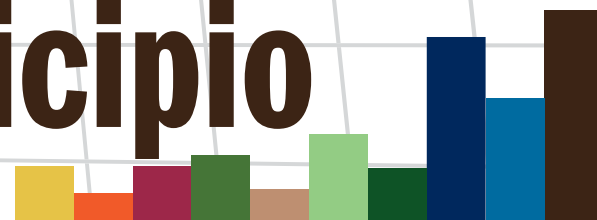


MUERTES ACCIDENTALES Y VIOLENTAS

MUERTES ACCIDENTALES Y VIOLENTAS, POR TIPO DE MUERTE, AÑO 2014



Tu municipio en cifras



San José de las Matas



Datos generales

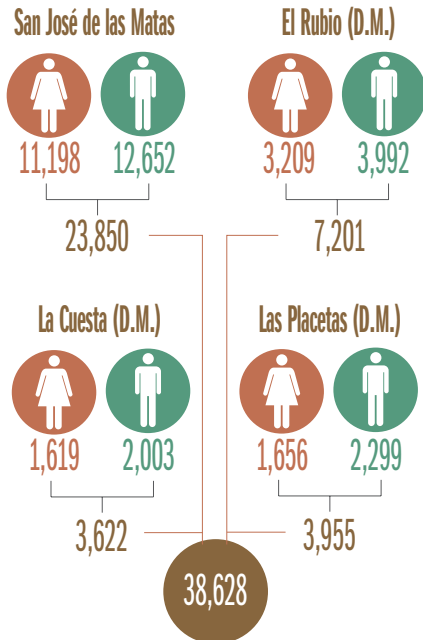
Región	Cibao Norte
Provincia	Santiago
Municipio	San José de las Matas
Distritos Municipales	El Rubio (D.M.) La Cuesta (D.M.) Las Placetas (D.M.)
Superficie	1,518.8 Km ²
Densidad de la Población	25 hab/Km ²
Ley de Creación	Ley No. 40c del 09 de junio de 1845

San José de las Matas

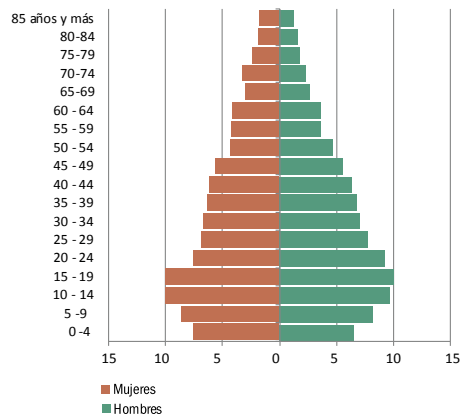


DEMOGRAFÍA

POBLACIÓN DEL MUNICIPIO POR SEXO, SEGÚN DISTRITOS MUNICIPALES, AÑO 2010



PIRÁMIDE DE POBLACIÓN, MUNICIPIO SAN JOSÉ DE LAS MATAS, 2010



INDICADORES CENSALES, AÑO 2010

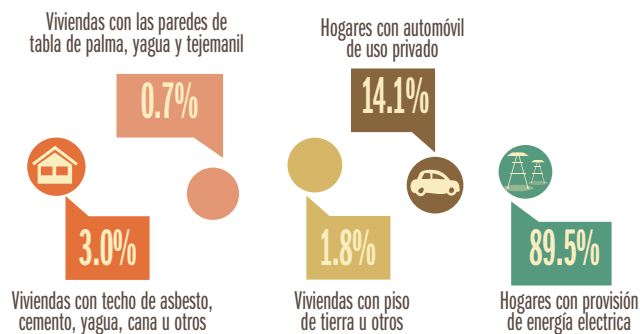


ESTADÍSTICAS VITALES, AÑO 2014



CALIDAD Y CONDICIONES DE VIDA

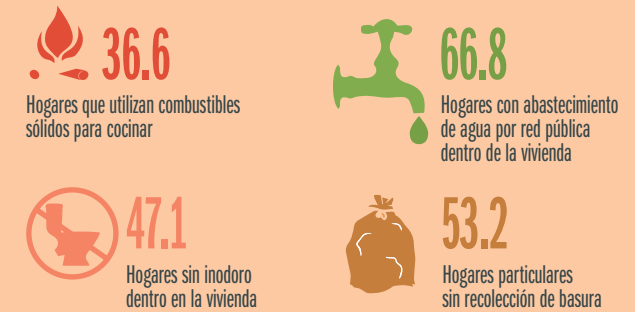
INDICADORES DE CONDICIONES DE VIDA, AÑO 2010



MEDIO AMBIENTE

INDICADORES DEL MEDIO AMBIENTE AL AÑO 2010

En el municipio de San José de las Matas, el Ministerio de Medio Ambiente y Recursos Naturales identifica seis áreas protegidas: parque nacional Armando Bermúdez, parque nacional Jose del Carmen Ramírez, parque nacional Manolo Tavarez Justo, parque nacional Picky Lora, reserva forestal Alto Bao y reserva forestal Alto Mao.



Fuente: IX Censo Nacional de Población y Vivienda 2010
Atlas de los Recursos Naturales de la República Dominicana, año 2003

TECNOLOGÍA Y MEDIOS DE COMUNICACIÓN

INDICADORES DE TECNOLOGÍAS DE LA INFORMACIÓN Y LAS COMUNICACIONES, 2013

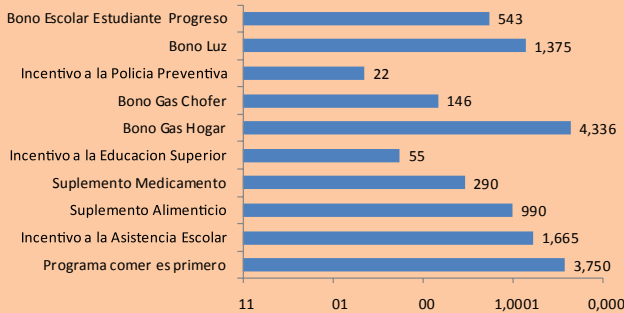


Fuente: IX Censo Nacional de Población y Vivienda 2010
Listado de emisoras (A.M. y F.M.) del Instituto Dominicano de las Telecomunicaciones (INDOTEL), 2013



POBREZA

NÚMERO DE BENEFICIARIOS DEL "PROGRAMA SOLIDARIDAD", SEGÚN PROGRAMA, MUNICIPIO SAN JOSÉ DE LAS MATAS, 2014*



*Un mismo beneficiario puede recibir más de un tipo de subsidio
Fuente: Mapa de subsidios 2014, Administradora de Subsidios Sociales (ADESS)

EDUCACIÓN

POBLACIÓN DE 5 AÑOS Y MÁS POR SEXO, SEGÚN EL NIVEL DE INSTRUCCIÓN ALCANZADO O TERMINADO. AÑO 2010

Nivel de instrucción alcanzado	Total	Hombres	Mujeres
Total	35,749	19,446	16,303
Nunca asistió a la escuela	4,057	2,448	1,609
Preprimaria	1,924	1,098	826
Primaria o Básica	21,592	11,930	9,662
Secundaria o Media	6,645	3,322	3,323
Universitaria o Superior	1,531	648	883

ESTUDIANTES MATRICULADOS POR SECTOR, SEGÚN EL NIVEL, AÑO 2012-2013

Nivel	Total	Sector		
		Público	Hombres	Mujeres
Total	8,889	7,898	875	116
Inicial	666	405	261	-
Básica	5,733	5,244	474	15
Media	1,947	1,807	140	-
Educ. de Adultos	543	442	-	101

ECONOMÍA Y EMPLEO

ESTRUCTURA DEL MERCADO LABORAL POR SEXO, AÑO 2010

	Total	Hombres	Mujeres
Población en edad de trabajar (PET)	32,406	17,668	14,738
Población económicamente activa (PEA)	12,800	9,806	2,994
Población ocupada	11,641	8,844	2,797
Población desocupada	1,159	962	197
Población inactiva	19,339	7,712	11,627
Tasa global de participación	39.5%	55.5%	20.3%
Tasa de ocupación	35.9%	50.1%	19.0%
Tasa de desempleo	9.1%	9.8%	6.6%

De **32,406** personas que están en edad de trabajar el **35.9%** tiene empleo

PARTICIPACIÓN POLÍTICA Y SOCIAL

INDICADORES ELECTORALES

55.2%

Participación elecciones municipales 2010

58.3%

Participación elecciones presidenciales 2012

29.2%

Mujeres en el total de cargos electos elecciones municipales 2010

SALUD

INDICADORES DE SALUD

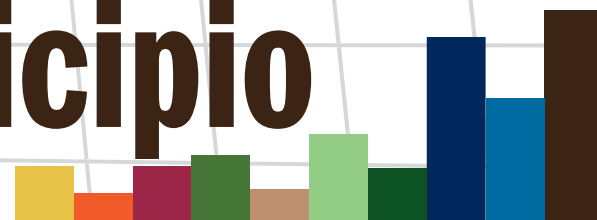


MUERTES ACCIDENTALES Y VIOLENTAS

MUERTES ACCIDENTALES Y VIOLENTAS, POR TIPO DE MUERTE, AÑO 2014



Tu municipio en cifras



Tamboril



Datos generales

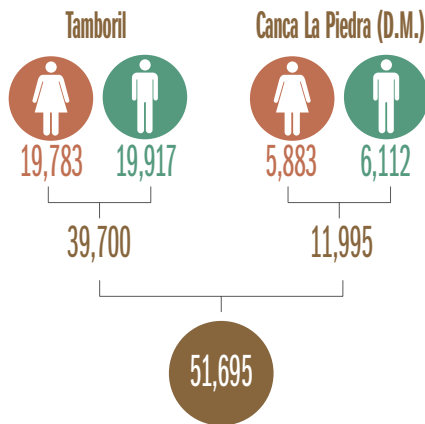
Región	Cibao Norte
Provincia	Santiago
Municipio	Tamboril
Distrito Municipal	Canca La Piedra (D.M.)
Superficie	70.6 Km ²
Densidad de la Población	732 hab/Km ²
Ley de Creación	Ley No. 4803C del 09 de septiembre de 1907

Tamboril

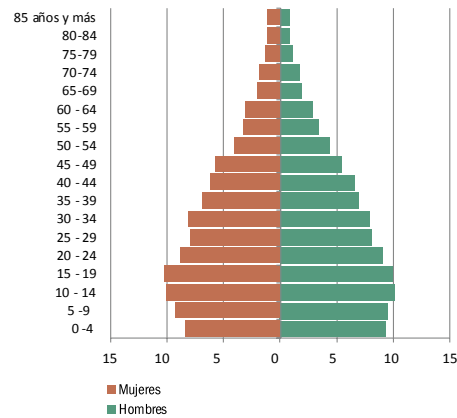


DEMOGRAFÍA

POBLACIÓN DEL MUNICIPIO POR SEXO, SEGÚN DISTRITOS MUNICIPALES, AÑO 2010



PIRÁMIDE DE POBLACIÓN, MUNICIPIO TAMBORIL, 2010



INDICADORES CENSALES, AÑO 2010

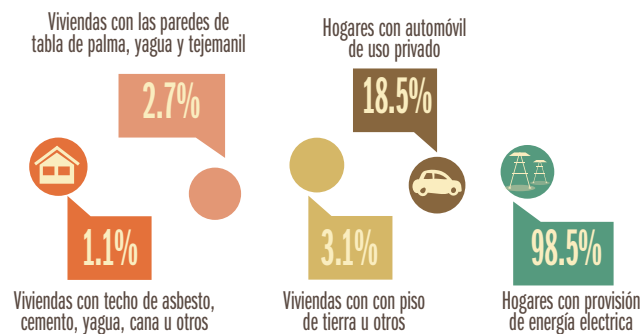


ESTADÍSTICAS VITALES, AÑO 2014



CALIDAD Y CONDICIONES DE VIDA

INDICADORES DE CONDICIONES DE VIDA, AÑO 2010



MEDIO AMBIENTE

INDICADORES DEL MEDIO AMBIENTE AL AÑO 2010

En el municipio de Tamboril, el Ministerio de Medio Ambiente y Recursos Naturales identifica un área protegida: vía panorámica Carretera Santiago - La Cumbre- Puerto Plata.



Fuente: IX Censo Nacional de Población y Vivienda 2010
Atlas de los Recursos Naturales de la República Dominicana, año 2003

TECNOLOGÍA Y MEDIOS DE COMUNICACIÓN

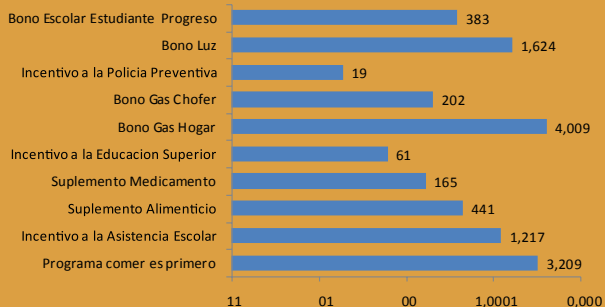
INDICADORES DE TECNOLOGÍAS DE LA INFORMACIÓN Y LAS COMUNICACIONES, 2013



Fuente: IX Censo Nacional de Población y Vivienda 2010
Listado de emisoras (A.M. y F.M.) del Instituto Dominicano de las Telecomunicaciones (INDOTEL), 2013

POBREZA

NÚMERO DE BENEFICIARIOS DEL "PROGRAMA SOLIDARIDAD", SEGÚN PROGRAMA, MUNICIPIO TAMBORIL, 2014*



*Un mismo beneficiario puede recibir más de un tipo de subsidio
Fuente: Mapa de subsidios 2014, Administradora de Subsidios Sociales (ADESS)

EDUCACIÓN

POBLACIÓN DE 5 AÑOS Y MÁS POR SEXO, SEGÚN EL NIVEL DE INSTRUCCIÓN ALCANZADO O TERMINADO. AÑO 2010

Nivel de instrucción alcanzado	Total	Hombres	Mujeres
Total	47,110	23,603	23,507
Nunca asistió a la escuela	4,047	2,122	1,925
Preprimaria	3,488	1,820	1,668
Primaria o Básica	24,274	12,837	11,437
Secundaria o Media	11,492	5,378	6,114
Universitaria o Superior	3,809	1,446	2,363

ESTUDIANTES MATRICULADOS POR SECTOR, SEGÚN EL NIVEL, AÑO 2012-2013

Nivel	Total	Sector		
		Público	Hombres	Mujeres
Total	15,139	12,857	2,282	-
Inicial	1,240	578	662	-
Básica	9,200	7,742	1,458	-
Media	2,888	2,726	162	-
Educ. de Adultos	1,811	1,811	-	-

ECONOMÍA Y EMPLEO

ESTRUCTURA DEL MERCADO LABORAL POR SEXO, AÑO 2010

	Total	Hombres	Mujeres
Población en edad de trabajar (PET)	42,243	21,129	21,114
Población económicamente activa (PEA)	18,129	11,987	6,142
Población ocupada	16,981	11,250	5,731
Población desocupada	1,148	737	411
Población inactiva	23,376	8,790	14,586
Tasa global de participación	42.9%	56.7%	29.1%
Tasa de ocupación	40.2%	53.2%	27.1%
Tasa de desempleo	6.3%	6.1%	6.7%

De **42,243** personas que están en edad de trabajar el **40.2%** tiene empleo

PARTICIPACIÓN POLÍTICA Y SOCIAL

INDICADORES ELECTORALES

66.0%

Participación elecciones municipales 2010

71.1%

Participación elecciones presidenciales 2012

37.5%

Mujeres en el total de cargos electos elecciones municipales 2010

SALUD

INDICADORES DE SALUD

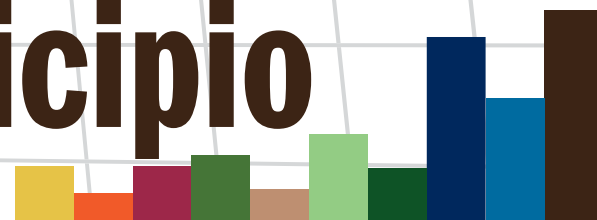


MUERTES ACCIDENTALES Y VIOLENTAS

MUERTES ACCIDENTALES Y VIOLENTAS, POR TIPO DE MUERTE, AÑO 2014



Tu municipio en cifras



Bisonó



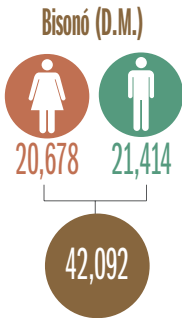
Datos generales

Región	Cibao Norte
Provincia	Santiago
Municipio	Bisonó
Superficie	92.6 Km ²
Densidad de la Población	454 hab/Km ²
Ley de Creación	Ley No. 5646 del 20 de octubre de 1961



DEMOGRAFÍA

POBLACIÓN DEL MUNICIPIO POR SEXO, SEGÚN DISTRITOS MUNICIPALES, AÑO 2010



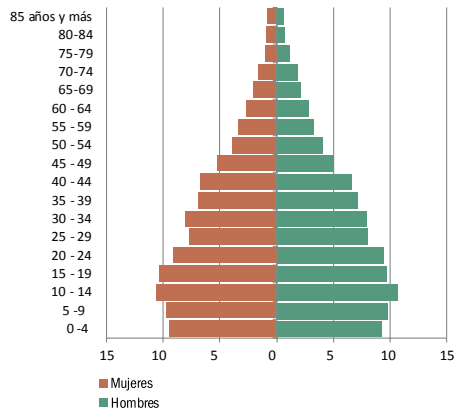
INDICADORES CENSALES, AÑO 2010



ESTADÍSTICAS VITALES, AÑO 2014

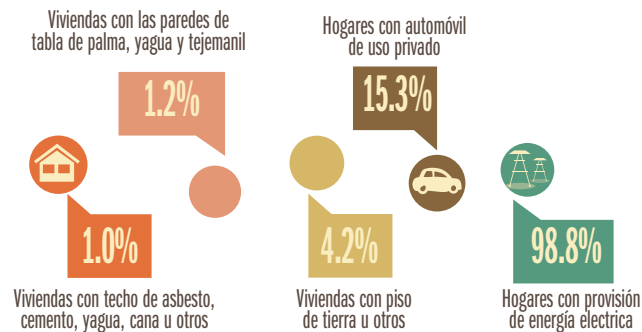


PIRÁMIDE DE POBLACIÓN, MUNICIPIO BISONÓ, 2010



CALIDAD Y CONDICIONES DE VIDA

INDICADORES DE CONDICIONES DE VIDA, AÑO 2010



MEDIO AMBIENTE

INDICADORES DEL MEDIO AMBIENTE AL AÑO 2010



Fuente: IX Censo Nacional de Población y Vivienda 2010
Atlas de los Recursos Naturales de la República Dominicana, año 2003

TECNOLOGÍA Y MEDIOS DE COMUNICACIÓN

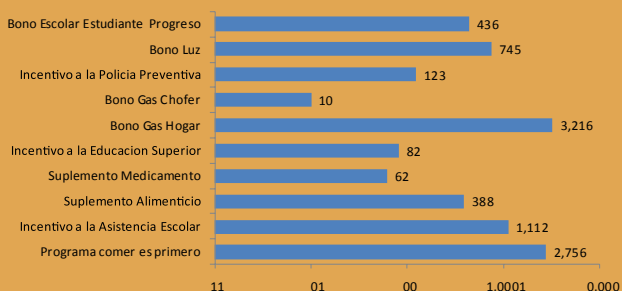
INDICADORES DE TECNOLOGÍAS DE LA INFORMACIÓN Y LAS COMUNICACIONES, 2013



Fuente: IX Censo Nacional de Población y Vivienda 2010
Listado de emisoras (A.M. y F.M.) del Instituto Dominicano de las Telecomunicaciones (INDOTEL), 2013

POBREZA

NÚMERO DE BENEFICIARIOS DEL "PROGRAMA SOLIDARIDAD", SEGÚN PROGRAMA, MUNICIPIO BISOÑO, 2014*



*Un mismo beneficiario puede recibir más de un tipo de subsidio
Fuente: Mapa de subsidios 2014, Administradora de Subsidios Sociales (ADESS)

EDUCACIÓN

POBLACIÓN DE 5 AÑOS Y MÁS POR SEXO, SEGÚN EL NIVEL DE INSTRUCCIÓN ALCANZADO O TERMINADO. AÑO 2010

Nivel de instrucción alcanzado	Total	Hombres	Mujeres
Total	38,169	19,444	18,725
Nunca asistió a la escuela	3,820	2,151	1,669
Preprimaria	2,368	1,261	1,107
Primaria o Básica	18,665	9,803	8,862
Secundaria o Media	9,822	4,762	5,060
Universitaria o Superior	3,494	1,467	2,027

ESTUDIANTES MATRICULADOS POR SECTOR, SEGÚN EL NIVEL, AÑO 2012-2013

Nivel	Total	Sector		
		Público	Hombres	Mujeres
Total	12,172	9,863	2,309	-
Inicial	904	436	468	-
Básica	7,809	6,509	1,300	-
Media	2,594	2,053	541	-
Educ. de Adultos	865	865	-	-

ECONOMÍA Y EMPLEO

ESTRUCTURA DEL MERCADO LABORAL POR SEXO, AÑO 2010

	Total	Hombres	Mujeres
Población en edad de trabajar (PET)	34,057	17,351	16,706
Población económicamente activa (PEA)	15,246	10,233	5,013
Población ocupada	14,254	9,573	4,681
Población desocupada	992	660	332
Población inactiva	18,383	6,912	11,471
Tasa global de participación	44.8%	59.0%	30.0%
Tasa de ocupación	41.9%	55.2%	28.0%
Tasa de desempleo	6.5%	6.4%	6.6%

De **34,057** personas que están en edad de trabajar el **41.9%** tiene empleo

PARTICIPACIÓN POLÍTICA Y SOCIAL

INDICADORES ELECTORALES

63.2%

Participación elecciones municipales 2010

74.0%

Participación elecciones presidenciales 2012

44.4%

Mujeres en el total de cargos electos municipales 2010

SALUD

INDICADORES DE SALUD

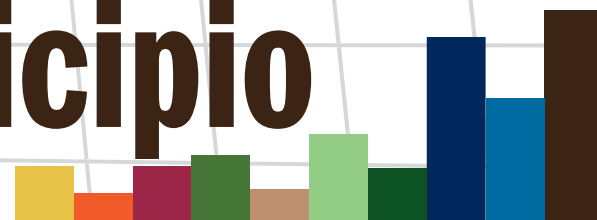


MUERTES ACCIDENTALES Y VIOLENTAS

MUERTES ACCIDENTALES Y VIOLENTAS, POR TIPO DE MUERTE, AÑO 2014



Tu municipio en cifras



Villa González



Datos generales

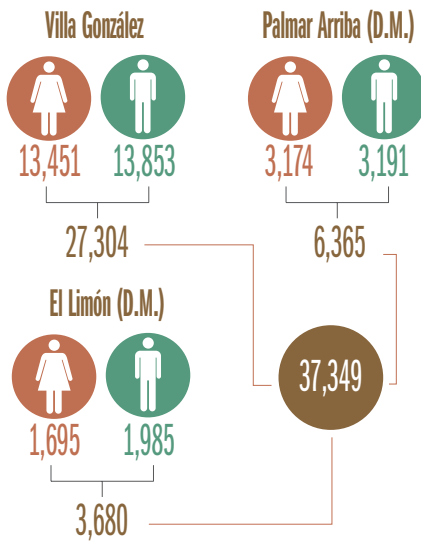
Región	Cibao Norte
Provincia	Santiago
Municipio	Villa González
Distritos Municipales	Palma Arriba (D.M.) El Limón (D.M.)
Superficie	100.8 Km ²
Densidad de la Población	371 hab/Km ²
Ley de Creación	Ley No. 22-91 del 14 de octubre de 1991

Villa González

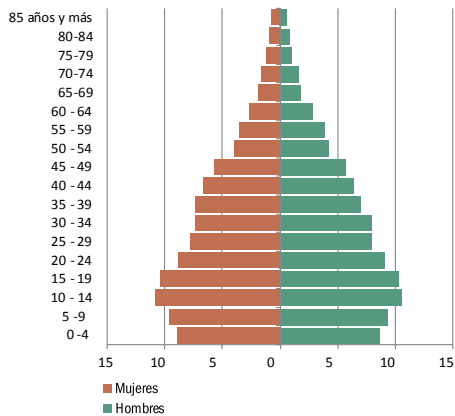


DEMOGRAFÍA

POBLACIÓN DEL MUNICIPIO POR SEXO, SEGÚN DISTRITOS MUNICIPALES, AÑO 2010



PIRÁMIDE DE POBLACIÓN, MUNICIPIO VILLA GONZÁLEZ 2010



INDICADORES CENSALES, AÑO 2010

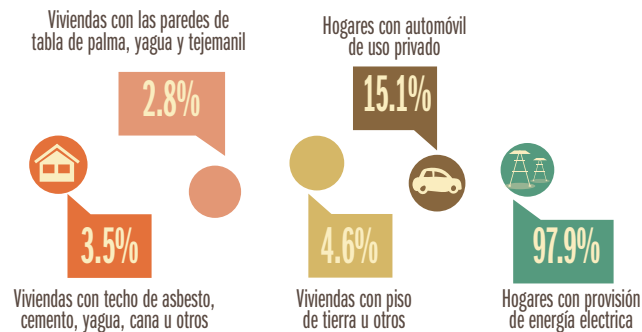


ESTADÍSTICAS VITALES, AÑO 2014



CALIDAD Y CONDICIONES DE VIDA

INDICADORES DE CONDICIONES DE VIDA, AÑO 2010



MEDIO AMBIENTE

INDICADORES DEL MEDIO AMBIENTE AL AÑO 2010

En el municipio de Villa González, el Ministerio de Medio Ambiente y Recursos Naturales identifica un área protegida: monumento natural Diego de Ocampo.



Fuente: IX Censo Nacional de Población y Vivienda 2010
Atlas de los Recursos Naturales de la República Dominicana, año 2003

TECNOLOGÍA Y MEDIOS DE COMUNICACIÓN

INDICADORES DE TECNOLOGÍAS DE LA INFORMACIÓN Y LAS COMUNICACIONES, 2013

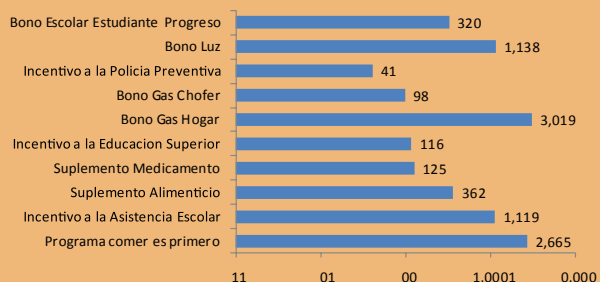


Fuente: IX Censo Nacional de Población y Vivienda 2010
Listado de emisoras (A.M. y F.M.) del Instituto Dominicano de las Telecomunicaciones (INDOTEL), 2013



POBREZA

NÚMERO DE BENEFICIARIOS DEL "PROGRAMA SOLIDARIDAD", SEGÚN PROGRAMA, MUNICIPIO VILLA GONZÁLEZ, 2014*



*Un mismo beneficiario puede recibir más de un tipo de subsidio
Fuente: Mapa de subsidios 2014, Administradora de Subsidios Sociales (ADESS)

EDUCACIÓN

POBLACIÓN DE 5 AÑOS Y MÁS POR SEXO, SEGÚN EL NIVEL DE INSTRUCCIÓN ALCANZADO O TERMINADO. AÑO 2010

Nivel de instrucción alcanzado	Total	Hombres	Mujeres
Total	34,049	17,376	16,673
Nunca asistió a la escuela	3,382	1,896	1,486
Preprimaria	2,292	1,191	1,101
Primaria o Básica	16,603	8,722	7,881
Secundaria o Media	8,553	4,261	4,292
Universitaria o Superior	3,219	1,306	1,913

ESTUDIANTES MATRICULADOS POR SECTOR, SEGÚN EL NIVEL, AÑO 2012-2013

Nivel	Total	Sector		
		Público	Hombres	Mujeres
Total	9,607	8,666	941	-
Inicial	516	304	212	-
Básica	5,804	5,075	729	-
Media	2,180	2,180	-	-
Educ. de Adultos	1,107	1,107	-	-

ECONOMÍA Y EMPLEO

ESTRUCTURA DEL MERCADO LABORAL POR SEXO, AÑO 2010

	Total	Hombres	Mujeres
Población en edad de trabajar (PET)	30,513	15,600	14,913
Población económicamente activa (PEA)	12,743	8,504	4,239
Población ocupada	11,915	7,963	3,952
Población desocupada	828	541	287
Población inactiva	17,451	6,915	10,536
Tasa global de participación	41.8%	54.5%	28.4%
Tasa de ocupación	39.0%	51.0%	26.5%
Tasa de desempleo	6.5%	6.4%	6.8%

De **30,513** personas que están en edad de trabajar el **39.0%** tiene empleo

PARTICIPACIÓN POLÍTICA Y SOCIAL

INDICADORES ELECTORALES

72.7%

Participación elecciones municipales 2010

78.8%

Participación elecciones presidenciales 2012

31.6%

Mujeres en el total de cargos electos elecciones municipales 2010

SALUD

INDICADORES DE SALUD

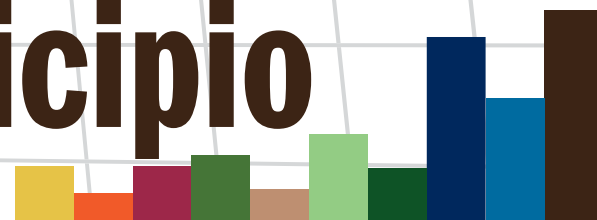


MUERTES ACCIDENTALES Y VIOLENTAS

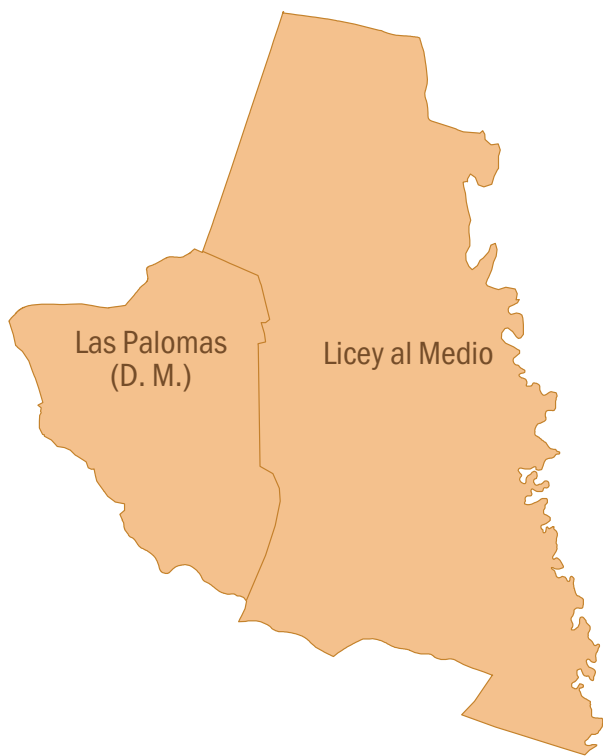
MUERTES ACCIDENTALES Y VIOLENTAS, POR TIPO DE MUERTE, AÑO 2014



Tu municipio en cifras



Licey al Medio



Datos generales

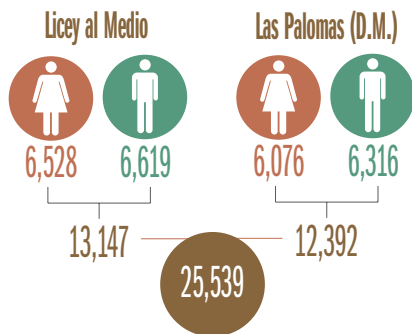
Región	Cibao Norte
Provincia	Santiago
Municipio	Licey al Medio
Distritos Municipales	Las Palomas (D.M.)
Superficie	27.0 Km ²
Densidad de la Población	946 hab/Km ²
Ley de Creación	Ley No. 229 del 13 de julio de 1984

Licey al Medio



DEMOGRAFÍA

POBLACIÓN DEL MUNICIPIO POR SEXO,
SEGÚN DISTRITOS MUNICIPALES, AÑO 2010



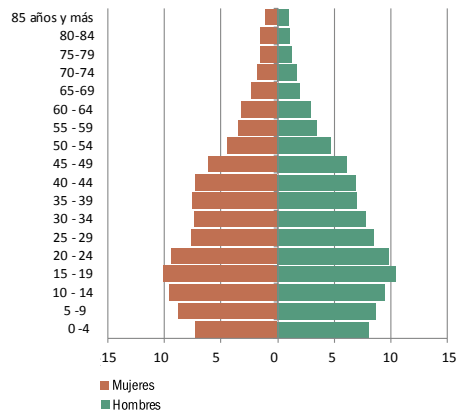
INDICADORES CENSALES, AÑO 2010



ESTADÍSTICAS VITALES, AÑO 2014

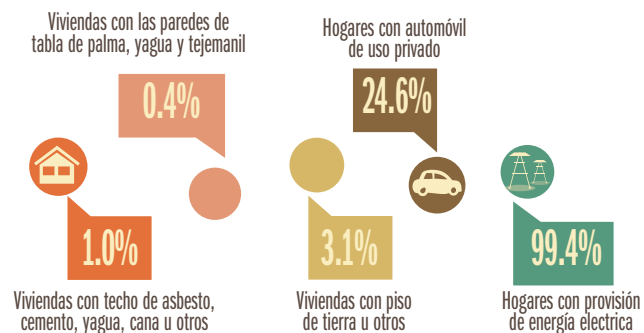


PIRÁMIDE DE POBLACIÓN, MUNICIPIO LICEY AL MEDIO, 2010



CALIDAD Y CONDICIONES DE VIDA

INDICADORES DE CONDICIONES DE VIDA, AÑO 2010



MEDIO AMBIENTE

INDICADORES DEL MEDIO AMBIENTE AL AÑO 2010

En el municipio de Licey al Medio, el Ministerio de Medio Ambiente y Recursos Naturales identifica un área protegida: monumento natural La Ceiba.



Fuente: IX Censo Nacional de Población y Vivienda 2010
Atlas de los Recursos Naturales de la República Dominicana, año 2003

TECNOLOGÍA Y MEDIOS DE COMUNICACIÓN

INDICADORES DE TECNOLOGÍAS DE LA INFORMACIÓN Y LAS
COMUNICACIONES, 2013

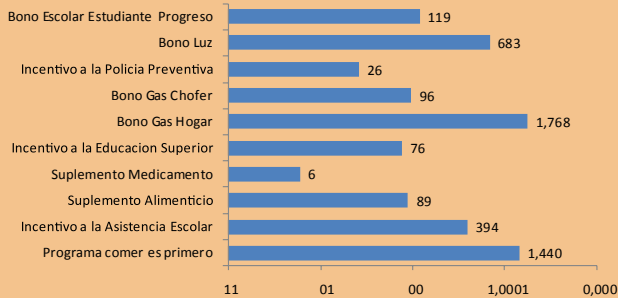


Fuente: IX Censo Nacional de Población y Vivienda 2010
Listado de emisoras (A.M. y F.M.) del Instituto Dominicano de las Telecomunicaciones (INDOTEL), 2013



POBREZA

NÚMERO DE BENEFICIARIOS DEL "PROGRAMA SOLIDARIDAD", SEGÚN PROGRAMA, MUNICIPIO LICEY AL MEDIO, 2014*



*Un mismo beneficiario puede recibir más de un tipo de subsidio
Fuente: Mapa de subsidios 2014, Administradora de Subsidios Sociales (ADESS)

EDUCACIÓN

POBLACIÓN DE 5 AÑOS Y MÁS POR SEXO, SEGÚN EL NIVEL DE INSTRUCCIÓN ALCANZADO O TERMINADO. AÑO 2010

Nivel de instrucción alcanzado	Total	Hombres	Mujeres
Total	23,587	11,898	11,689
Nunca asistió a la escuela	1,887	1,037	850
Preprimaria	1,621	818	803
Primaria o Básica	10,747	5,706	5,041
Secundaria o Media	5,734	2,866	2,868
Universitaria o Superior	3,598	1,471	2,127

ESTUDIANTES MATRICULADOS POR SECTOR, SEGÚN EL NIVEL, AÑO 2012-2013

Nivel	Total	Sector		
		Público	Hombres	Mujeres
Total	7,620	5,810	1,566	244
Inicial	770	423	325	22
Básica	4,552	3,413	917	222
Media	1,660	1,336	324	-
Educ. de Adultos	638	638	-	-

ECONOMÍA Y EMPLEO

ESTRUCTURA DEL MERCADO LABORAL POR SEXO, AÑO 2010

	Total	Hombres	Mujeres
Población en edad de trabajar (PET)	21,367	10,780	10,587
Población económicamente activa (PEA)	9,157	5,895	3,262
Población ocupada	8,769	5,664	3,105
Población desocupada	388	231	157
Población inactiva	11,699	4,638	7,061
Tasa global de participación	42.9%	54.7%	30.8%
Tasa de ocupación	41.0%	52.5%	29.3%
Tasa de desempleo	4.2%	3.9%	4.8%

De **21,367** personas que están en edad de trabajar el **41.0%** tiene empleo

PARTICIPACIÓN POLÍTICA Y SOCIAL

INDICADORES ELECTORALES

67.9%

Participación elecciones municipales 2010

77.2%

Participación elecciones presidenciales 2012

35.7%

Mujeres en el total de cargos electos elecciones municipales 2010

SALUD

INDICADORES DE SALUD

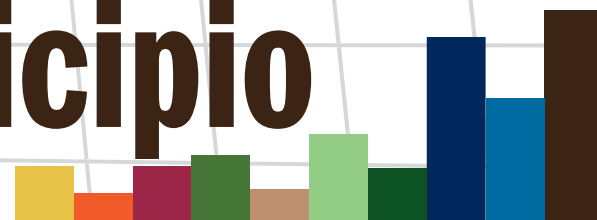


MUERTES ACCIDENTALES Y VIOLENTAS

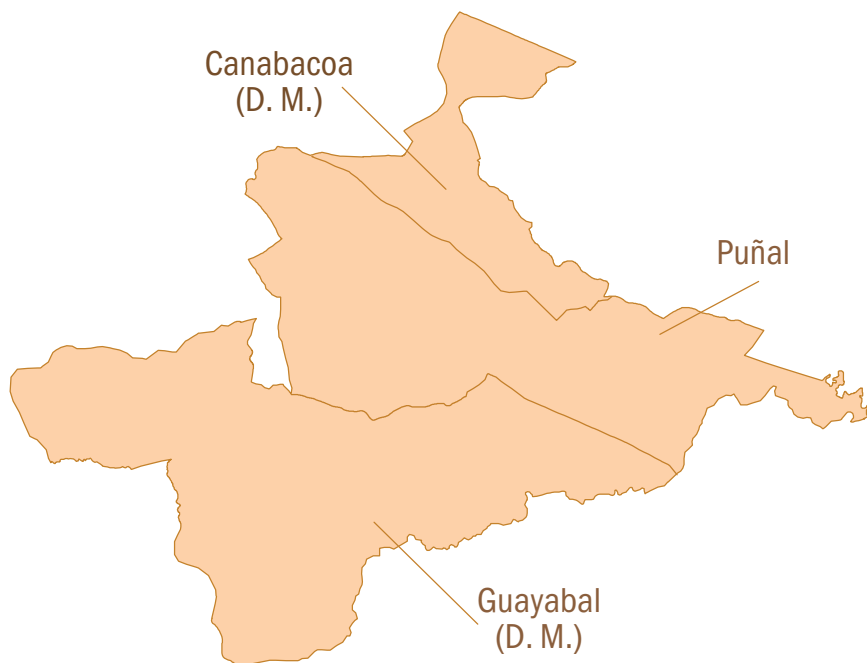
MUERTES ACCIDENTALES Y VIOLENTAS, POR TIPO DE MUERTE, AÑO 2014



Tu municipio en cifras



Puñal



Datos generales

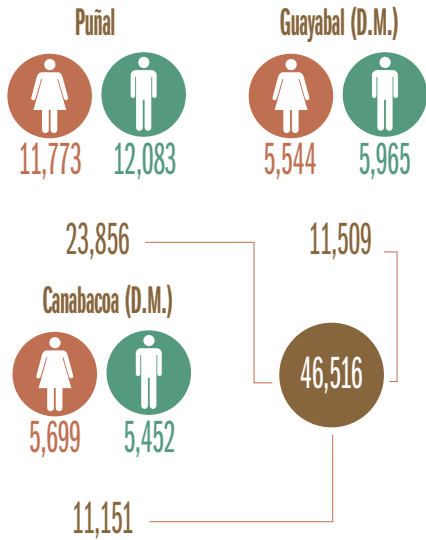
Región	Cibao Norte
Provincia	Santiago
Municipio	Puñal
Distritos Municipales	Canabacoa (D.M.) Guayabal (D.M.)
Superficie	60.8 Km ²
Densidad de la Población	765 hab/Km ²
Ley de Creación	Ley No. 145-06 del 07 de marzo de 2006

Puñal



DEMOGRAFÍA

POBLACIÓN DEL MUNICIPIO POR SEXO, SEGÚN DISTRITOS MUNICIPALES, AÑO 2010



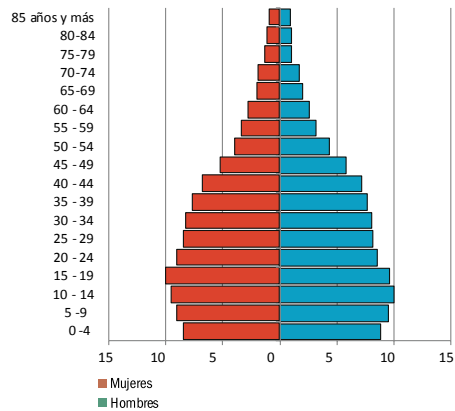
INDICADORES CENSALES, AÑO 2010



ESTADÍSTICAS VITALES, AÑO 2014

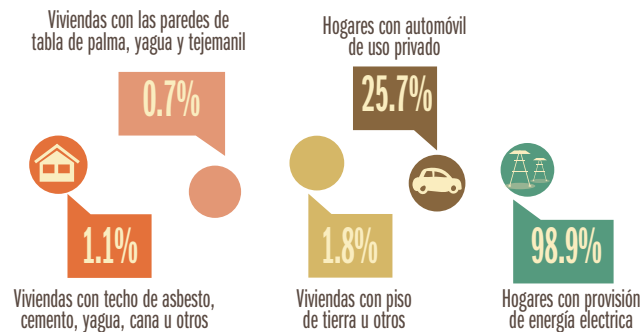


PIRÁMIDE DE POBLACIÓN, MUNICIPIO PUÑAL, 2010



CALIDAD Y CONDICIONES DE VIDA

INDICADORES DE CONDICIONES DE VIDA, AÑO 2010



MEDIO AMBIENTE

INDICADORES DEL MEDIO AMBIENTE AL AÑO 2010

En el municipio de Puñal, el Ministerio de Medio Ambiente y Recursos Naturales identifica un área protegida: corredor ecológico Autopista Duarte.



Fuente: IX Censo Nacional de Población y Vivienda 2010
Atlas de los Recursos Naturales de la República Dominicana, año 2003

TECNOLOGÍA Y MEDIOS DE COMUNICACIÓN

INDICADORES DE TECNOLOGÍAS DE LA INFORMACIÓN Y LAS COMUNICACIONES, 2013



Fuente: IX Censo Nacional de Población y Vivienda 2010
Listado de emisoras (A.M. y F.M.) del Instituto Dominicano de las Telecomunicaciones (INDOTEL), 2013



EDUCACIÓN

POBLACIÓN DE 5 AÑOS Y MÁS POR SEXO, SEGÚN EL NIVEL DE INSTRUCCIÓN ALCANZADO O TERMINADO. AÑO 2010

Nivel de instrucción alcanzado	Total	Hombres	Mujeres
Total	42,494	21,431	21,063
Nunca asistió a la escuela	2,713	1,364	1,349
Preprimaria	2,298	1,188	1,110
Primaria o Básica	20,681	10,969	9,712
Secundaria o Media	11,262	5,634	5,628
Universitaria o Superior	5,540	2,276	3,264

ESTUDIANTES MATRICULADOS POR SECTOR, SEGÚN EL NIVEL, AÑO 2012-2013

Nivel	Total	Sector		
		Público	Hombres	Mujeres
Total	11,299	9,407	1,892	-
Inicial	1,030	535	495	-
Básica	8,121	6,973	1,148	-
Media	2,148	1,899	249	-
Educ. de Adultos	-	-	-	-

ECONOMÍA Y EMPLEO

ESTRUCTURA DEL MERCADO LABORAL POR SEXO, AÑO 2010

	Total	Hombres	Mujeres
Población en edad de trabajar (PET)	38,169	19,192	18,977
Población económicamente activa (PEA)	15,226	10,065	5,161
Población ocupada	14,383	9,574	4,809
Población desocupada	843	491	352
Población inactiva	22,519	8,924	13,595
Tasa global de participación	39.9%	52.4%	27.2%
Tasa de ocupación	37.7%	49.9%	25.3%
Tasa de desempleo	5.5%	4.9%	6.8%



PARTICIPACIÓN POLÍTICA Y SOCIAL

INDICADORES ELECTORALES



SALUD

INDICADORES DE SALUD



MUERTES ACCIDENTALES Y VIOLENTAS

MUERTES ACCIDENTALES Y VIOLENTAS, POR TIPO DE MUERTE, AÑO 2014



www.one.gob.do

 **Oficina Nacional de Estadística RD-ONE**

   **ONERD_**


Oficina Nacional de Estadística